



DYNAMIQUE NATIONALE DE  
**L'ÉCOMOBILITÉ**  
**SCOLAIRE**

## Les enjeux de l'écomobilité scolaire



*Marianne Duffet* | **Vivacités Ile-de-France**

*Catherine Pilon* | **Club des villes & territoires cyclables**

1.

---

# Présentation de Mobiscol

**Vivacités Ile-de-France**

**Club des Villes & Territoires Cyclables**

**Dynamique nationale Mobiscol**



## Un réseau d'acteurs pour :

- > former des citoyens-citoyens
- > éduquer à l'environnement urbain dans une perspective de transition écologique

## Des actions en réseau |

Animations, classes de ville, balades urbaines, atelier d'échanges

Espace ressources du « Citadins-citoyens »

Formations, accompagnement de projet, ingénierie pédagogique

#Mobilité, qualité de l'air, éco-architecture, espace public, énergie...

## Eco-mobilité scolaire, du régional au national



bambini



RUES  
AUX ENFANTS  
POUR TOUS!



DYNAMIQUE NATIONALE DE  
L'ÉCOMOBILITÉ  
SCOLAIRE

En partenariat avec

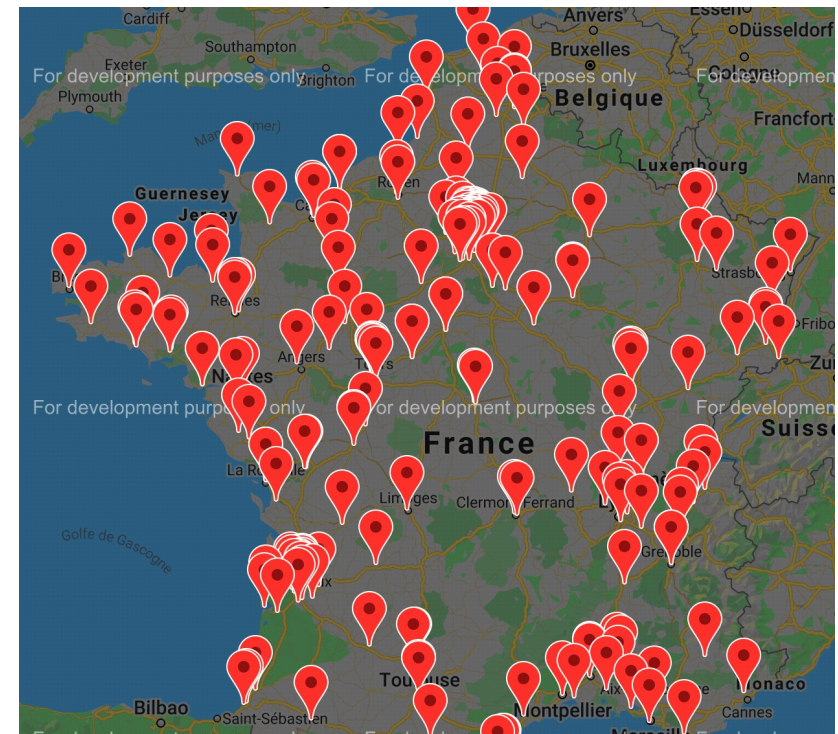
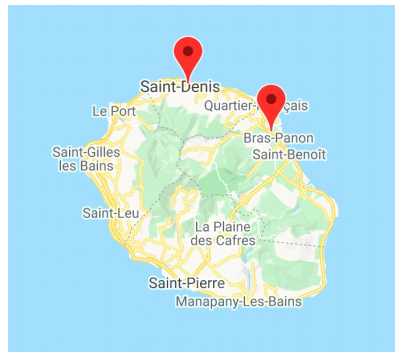




## Le réseau des collectivités engagées pour développer les mobilités actives au quotidien

Un réseau de collectivités territoriales engagées pour le développement de l'usage du vélo au quotidien, et de la mobilité durable : communes, intercommunalités, départements et régions. Créée en 1989, l'association rassemble aujourd'hui plus de 200 collectivités et 42 membres associés (associations, organismes...).

- **205 collectivités membres du réseau**
- ✓ 35% des villes adhérentes ont moins de 20 000 habitant.e.s
- ✓ 51% des villes et EPCI adhérentes sont de taille intermédiaire
- ✓ 13% des villes adhérentes et 87% des EPCI adhérents plus de 100 000 habitants (19 métropoles)



# Les enfants : les grands bénéficiaires des villes cyclables et marchables

---

## Les principes d'un plan vélo :

- Un schéma cyclable avec un maillage de pistes, de stationnements et de services aux cyclistes
- Une politique élaborée en concertation avec les associations cyclistes et piétons, une communication et un soutien aux modes actifs
- Une vision pluriannuelle, qui redistribue l'espace l'équilibre au profit des modes actifs
- ✓ Des villes apaisées avec ralentissement de la vitesse, plans de circulation déviant le transit, recul du stationnement autour des passages piétons, piétonisation pérennes ou temporaires, notamment autour des écoles avec des aménagements protecteurs
- ✓ Le développement d'une culture des mobilités actives dès le plus jeune âge : démotorisation des trajets scolaires avec les parents, apprentissage du vélo à l'école et de l'entretien du vélo, offre de séjours à vélo...

**Les villes et EPCI du Club des villes et territoires cyclables font le pari des cyclistes et piétons de demain ! Et d'une ville adaptée aux enfants !**

# 2.

---

## Fondamentaux de l'écomobilité scolaire

**Définition**

**Enjeux de l'écomobilité scolaire**

# Définitions

## Eco-mobilité

---



« Elle vise à limiter l'usage de la voiture individuelle (solo) au profit de modes de **déplacements alternatifs**, pour des questions de santé, d'écologie, de sécurité et de qualité de vie »

L'éco-mobilité scolaire concerne les **déplacements qui relient le domicile aux établissements d'enseignements**, de l'école à l'université.

## Évolutions

---

- > Élargie aux déplacements extra-scolaires
- > Concerne aussi les déplacements des enseignants et de l'ensemble des acteurs impliqués dans la gestion de l'établissement

# Constats



# Enjeux

**Autonomie des enfants**

**Pollution atmosphérique  
Changements climatiques**

**Prédominance de la voiture  
aux abords des écoles**

Sécurité

Educatifs

Pollution

Ville apaisée

Santé

Interactions sociales

Partage de l'espace

public

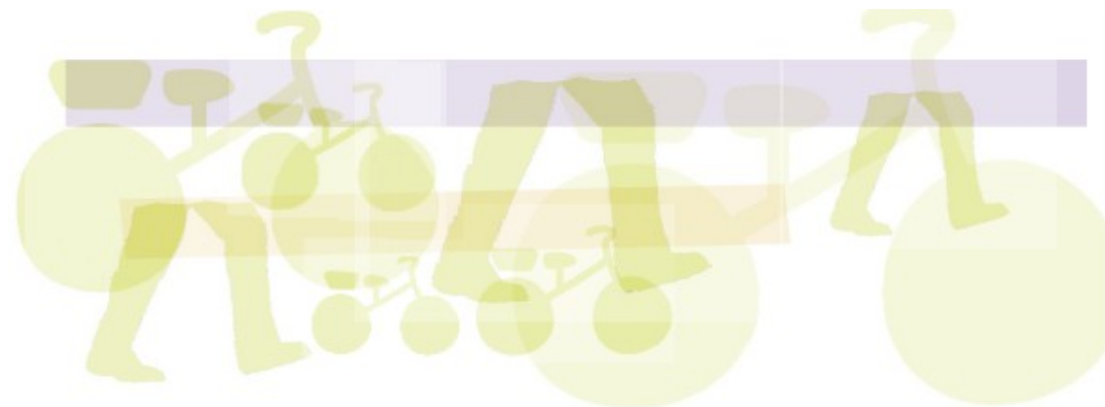


# Des enjeux environnementaux

## Pollution atmosphérique | Changements climatiques

Sources ADEME

- > **Secteur des transports = principal secteur émetteur de dioxyde de carbone (CO<sub>2</sub>, 35%)**
- > **Distances domicile-école = majoritairement inférieures à 1 km**
- > **Ecoles = très exposées à la pollution atmosphérique**



# Des enjeux sanitaires

## Santé, autonomie et développement de l'enfant

- > **baisse des mobilités actives et autonomes**  
=> **60% des élèves du primaires sont accompagnés en voiture (ONAPS 2017)**
- > **baisse du niveau d'activité physique**
- > **place réduite des enfants et des jeunes dans l'espace public**



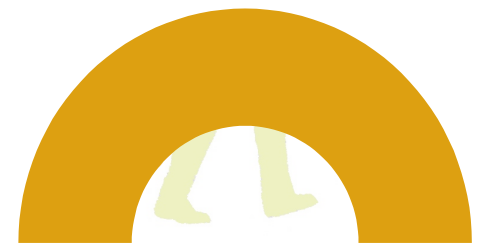
# Des enjeux urbains

## **Prédominance de la voiture | sécurité routière**

- > aux abords des écoles : développement du dépose minute
- > impact sur la vie sociale : tensions, accidents, stress

# Des enjeux éducatifs

- > Apprendre les modes actifs (marche, vélo, trottinette..)
- > Développer l'autonomie
- > Préparer les enfants à leur mobilité de demain



# Des enjeux sociaux économiques



## **Economiques :**

> Diminuer la part du budget des ménages destinée aux transports

## **Sociaux :**

- > Créer du lien
- > Développer l'entraide

# 3.

---

## Mise en oeuvre de l'écomobilité scolaire

**Actions possibles**

**Dispositifs de financement**

Quelles actions  
possibles ?

# Les solutions

3 domaines > agir en transversalité

## ACCESSIBILITE physique « infrastructures »

{Sécuriser les itinéraires, améliorer le partage de la voirie, favoriser les modes doux}



## ORGANISATION des déplacements alternatifs

{Pébibus/Vélobus, co-piétonnage, transports collectifs...}



## 3 axes

EDUCATION | information  
{Eduquer à la mobilité « citoyenne »}



Quels leviers  
pour agir ?



# Des ressources pour développer l'écomobilité scolaire



## **AAP « Fonds mobilités actives - Continuités cyclables »**

Collectivités >> « **Savoir rouler à vélo** »

10% maximum de bonus de taux de subvention accordés si l'itinéraire améliore l'accessibilité à vélo d'un collège ou lycée.



**CEE « Moby » (EcoCO2)** : Finance la mise en place d'un Plan de Déplacement Etablissement Scolaire



**CEE AVELO 2 (ADEME)** : Cofinance l'élaboration de schémas directeurs cyclables ; accompagne la mise en place de services ; soutient l'animation et la communication

# Des leviers pour agir



Ministère Education nationale, de la Jeunesse et des Sports



**E3D**  
Établissement en  
Démarche de  
Développement  
Durable

Circulaire de l'éducation au développement durable



1ère édition, pendant tout le mois de mai 2021

# MANGER BOUGER

PROGRAMME NATIONAL NUTRITION SANTÉ

Ministère de la Santé



Semaine nationale de la marche et du vélo à l'école et au collège

Ministère de la transition écologique

Semaine nationale de la marche et du vélo  
Mobilités citoyennes



Semaine européenne de la mobilité

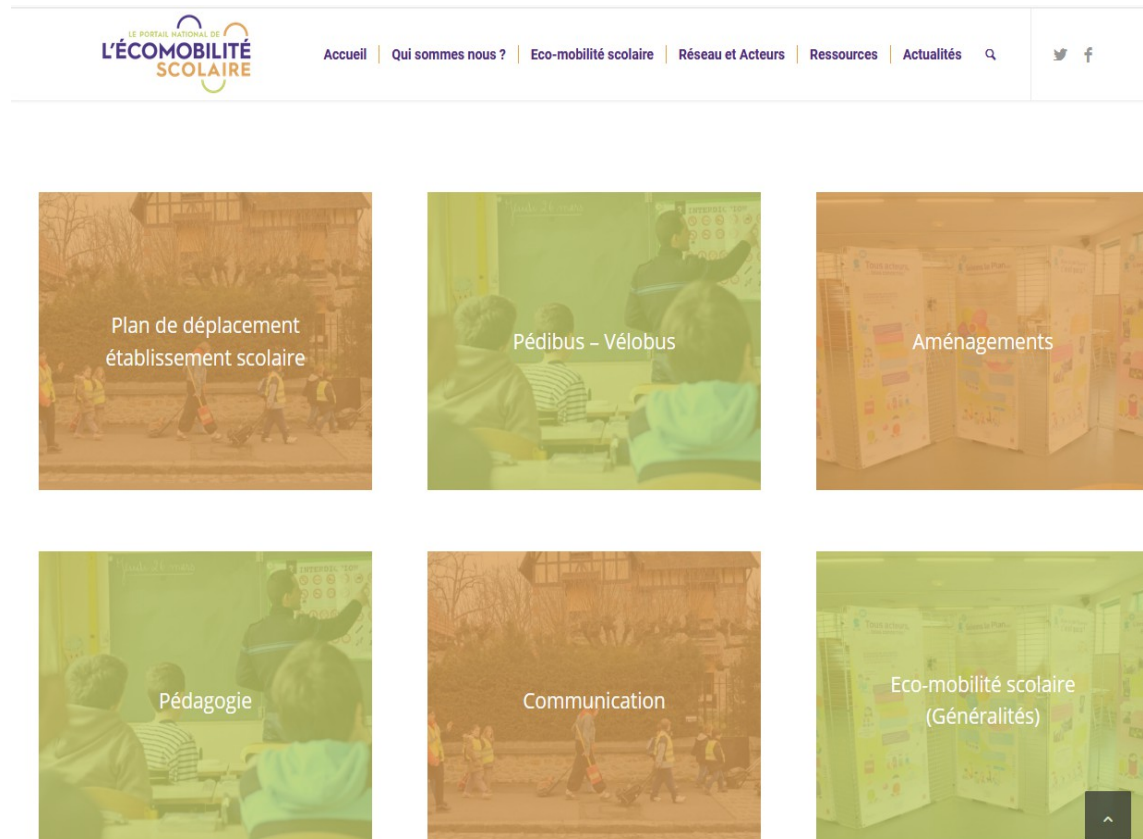
# La dynamique Mobiscol : Des acteurs, des ressources, un programme d'actions

> **Des acteurs qui agissent** collectivités et associations, mettant en œuvre des actions d'écomobilité scolaire sur leur territoire

> **Un site Internet mobiscol.org** mettant à disposition des ressources et fiches de retour d'expériences

> **Un outil de veille « Pearltrees »**  
<https://mobiscol.org/ressources/>

> **Un programme d'actions** atelier territorial, formation, webinaire, cartographie des acteurs, accompagnement, etc...





<https://mobiscol.org>  
[contact@mobiscol.org](mailto:contact@mobiscol.org)

**Marianne Duffet** | Vivacités Ile-de-France | [marianne@vivacites-idf.org](mailto:marianne@vivacites-idf.org)

**Catherine Pilon** | Club des villes & territoires cyclables | [cpilon@villes-cyclables.org](mailto:cpilon@villes-cyclables.org)