

# Club urbain accidentologie

LA SÉCURITÉ ROUTIÈRE

2019

La sécurité routière  
en France

Bilan de l'accidentalité  
de l'année 2019

OBSERVATOIRE NATIONAL INTERMINISTÉRIEL DE



**Manuelle SALATHE**  
Secrétaire générale  
de l'ONISR

9 novembre 2020

## **SOMMAIRE**

**I. Labellisation des indicateurs : les obligations**

**II. Bilan 2019**

**III. Suivi de l'impact de la crise COVID**

**IV. Site internet ONISR**

**V. TRAxY**

# I. Labellisation des indicateurs

<https://www.onisr.securite-routiere.gouv.fr/outils-statistiques/indicateurs-labellises>

9 novembre 2020

## Des missions réparties sur deux bureaux

### Bureau des études et recherches

(Compétence en matière de pilotage des études et de la recherche)

Il oriente la recherche et pilote les études d'accidentologie routière ainsi que l'évaluation des nouvelles mesures de sécurité prises ou envisagées

**Etudes et recherches  
(p140)**

Observatoire national interministériel  
de la sécurité routière



**Mission chargée  
des relations avec  
les forces de  
l'ordre**

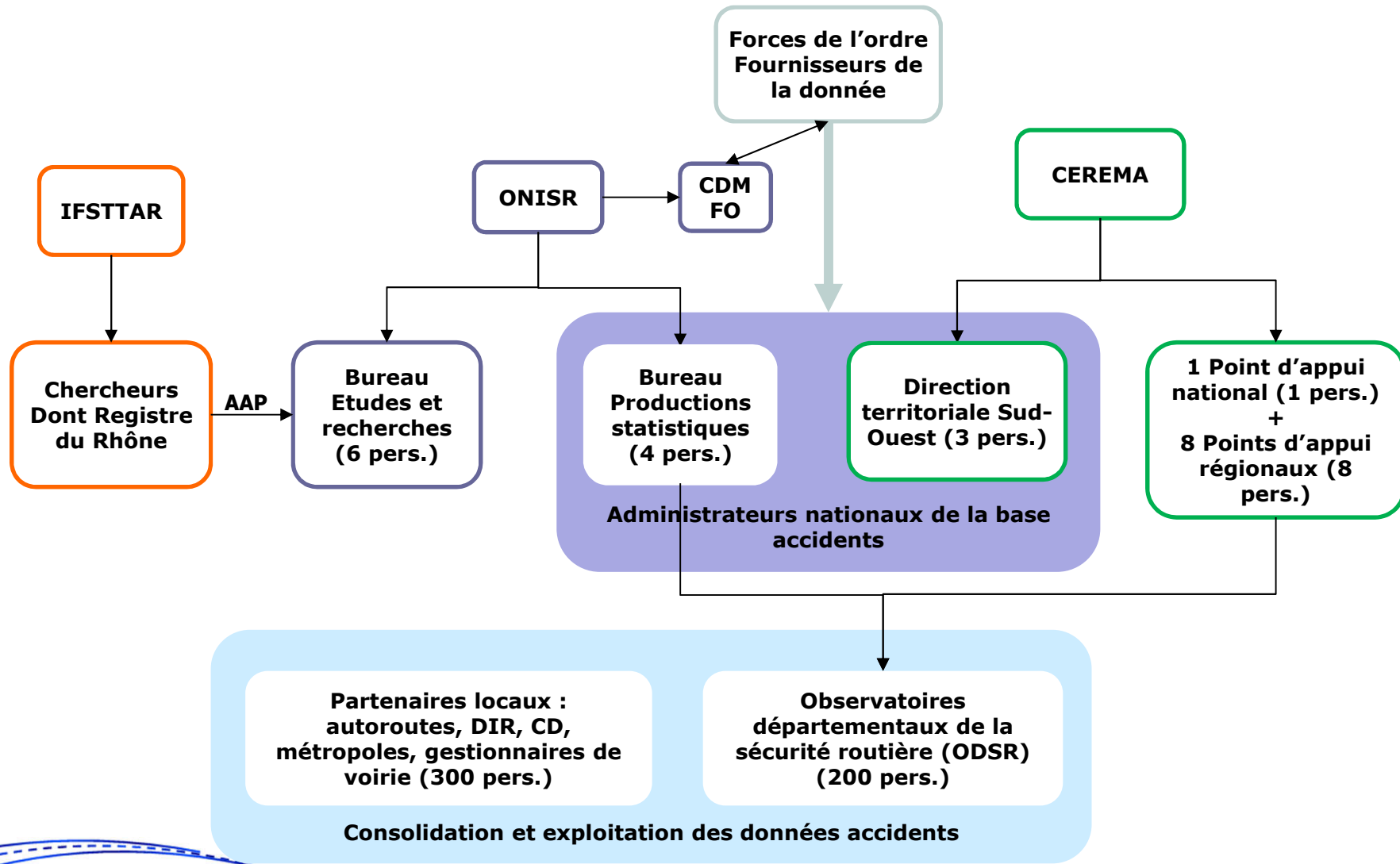
### Bureau de la production statistique

(Compétence statistique)

Il est en charge de la collecte, de la mise en forme, de l'interprétation et de la diffusion des données statistiques au plan national ou international

**BAAC(p156), APAM(p103)  
Infractions (p120)**

# Nos principaux partenaires



# Production - Calendrier

Renouvellement de la labellisation

Bilan de  
la SR +  
Fichiers de  
données  
année N

Open  
data  
année N

Chiffres  
quasi-définitifs  
année N

Base  
consolidée  
et figée  
année N

Chiffres  
définitifs  
année N

S5 janvier  
N+1

S1 mai  
N+1

S5 mai  
N+1

S4 sept.  
N+1

S4 oct.  
N+1

Données *quasi-définitives*  
annuelles + mensuelles :

- Nombre AC, AM, T, B
- Tués selon :
  - Usagers
  - Tranche d'âge
  - Sexe
  - Milieu

Démarrage  
des analyses  
et productions

Données définitives mensuelles :

- AC, T, B selon :
  - Tranche d'âge
  - Usagers

Données définitives annuelles :

- AC, AM, T, B selon :
  - Tranche d'âge
  - Usagers
  - Sexe
  - Milieu
  - Département
  - Région
- Tués rapportés à la population résidante estimée au 1<sup>er</sup> janvier N
- les accidents mortels par cause
- etc

Données définitives annuelles :

- AC, AM, T, B selon :
  - Conditions atmosphériques
  - Le jour, la nuit
  - Type de collision
  - Manœuvre principale avant accident
  - Place dans le véhicule
  - Ancienneté du permis de conduire
  - Impliquant au moins un conducteur présentant un taux d'alcool illégal
- Tués rapportés au nombre de milliards de km véhicules de l'année N
  - etc



Elle "veille au principe d'**indépendance professionnelle dans la conception, la production et la diffusion de statistiques publiques**".

Elle s'appuie sur le **Code des bonnes pratiques de la statistique européenne**.

## Renouvellement de la labellisation fin 2019, pour 5 ans

<https://www.onisr.securite-routiere.gouv.fr/outils-statistiques/indicateurs-labellises>

Le périmètre géographique : métropole et DOM

La liste des indicateurs :

en suspens : les blessés hospitalisés, les présumés responsables

L'échéancier de publication :

données quasi-définitives fin janvier N+1, définitives fin mai N+1

## Labellisation des indicateurs de l'accidentalité routière

### Les indicateurs d'accidentalité annuels :

- Le nombre d'accidents corporels annuel (AC),
- Le nombre d'accidents mortels annuel (AM),
- Le nombre de personnes tuées annuel (T),
- Le nombre de blessés annuel (B),



### Ces indicateurs annuels sont déclinés en faisant les distinctions suivantes :

- Selon le calendrier (l'heure, le jour de la semaine, le mois, jour/ nuit)
- Selon les conditions atmosphériques
- Selon le milieu : sur autoroute/hors agglomération hors autoroute/en agglomération hors autoroute anciennement nommé « urbain, rase campagne, autoroutes »
- Selon le type de collision
- Par catégorie d'usagers (piéton, cycliste, cyclomotoriste, motocycliste, automobiliste, usager VU, usager d'un poids lourd, usager TC...)
- Par classe d'âge
- Selon le sexe
- Selon la catégorie d'usager conducteurs/passagers
- Selon l'ancienneté du permis de conduire
- En présence d'au moins un conducteur présentant un taux d'alcool >taux légal
- Par département
- Par région



## II. Bilan 2019

<https://www.onisr.securite-routiere.gouv.fr/etat-de-l-insecurite-routiere/bilans-annuels-de-la-securite-routiere/bilan-2019-de-la-securite-routiere>

## Bilan 2019 : retour sur la consolidation de la base

- Dernières opérations fin avril – début mai :
- Gestion des préBAAC non transformés en BAAC
- Gestion des accidents requalifiés à tort ou à raison
- Gestion des doublons
- Recherche des accidents mortels non parvenus en base
- Correction de certains champs critiques, soit à la main, soit en bloc :  
Bug chaussée/trottoir, catégorie de route (VC/RD, RN/RD)

**Un travail d'équipe, au plan local, au plan national, pour tenir les délais, et une réussite malgré le confinement (ou grâce au confinement ?)**

**Consolidation de la base 2020 : il faut essayer de réaliser ces opérations au fil de l'eau**

## Bilan 2019 : production

- La reconstitution de toutes les requêtes sous SAP BI : des difficultés liées soit au manque d'indicateurs déjà développés, soit à des calculs d'indicateurs légèrement différents de notre pratique habituelle, soit au manque de maîtrise de l'outil SAP BI par les chargés d'étude
- Beaucoup d'efforts de tous, mais une vraie réussite : c'était un beau challenge, et le bilan 2020 se présente dans de bonnes conditions
- Des difficultés sur certains indicateurs du fait de l'évolution du format BAAC : alcool, stup, équipements de sécurité, EDP (sans moteur, avec moteur)
- Cependant, du retard sur la déclinaison au plan local de ces requêtes pour pouvoir réaliser les bilans locaux
  - Une solution palliative a été mise en place avec un modèle 4pages rég/dép
- Une situation qui est en train de se débloquer avec le Hub Rapports Rapides
- Sortie du DDT en octobre
- Opendata le 5 novembre.

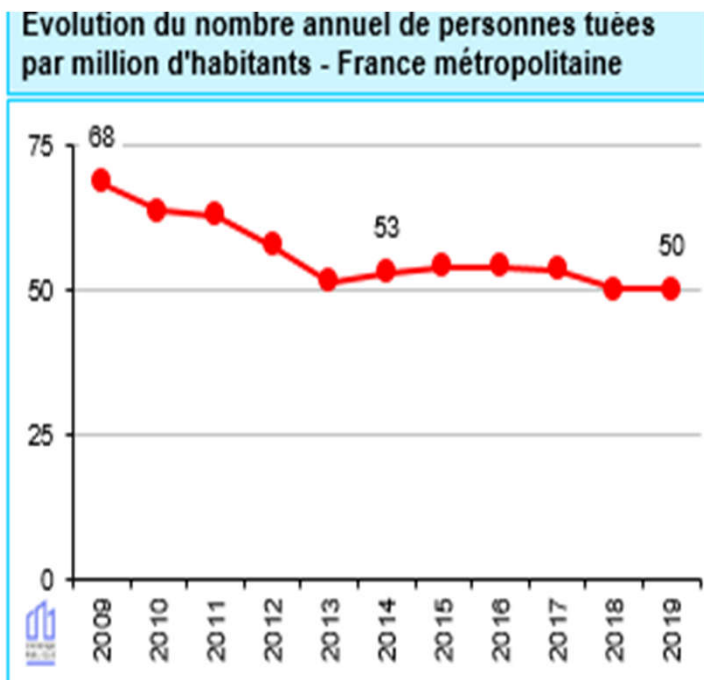
## Bilan 2019 : nouveautés

- Les marqueurs « labellisation » - pas de blessés hospitalisés
- Renforcement du chapitre « Analyses territoriales » (conseils dép, bilans locaux, démarches locales de diagnostic ou d'évaluation, l'évaluation de la mesure VMA 80km/h)
- Facteurs Liés aux Accidents Mortels (FLAM) : par milieu (pp37, 39, 47), par famille de facteurs (pp 132,134, 136), piétons, 2RM, total (pp142, 143)
- Les EDPsM et EDPM (pp 62, 66, 178, 179, 185)
- Rebasement des données trafic du MTE (donc rupture en 2012)
- Les estimations sur les blessés graves M. AIS 3+ (pp 22, 194, 195)

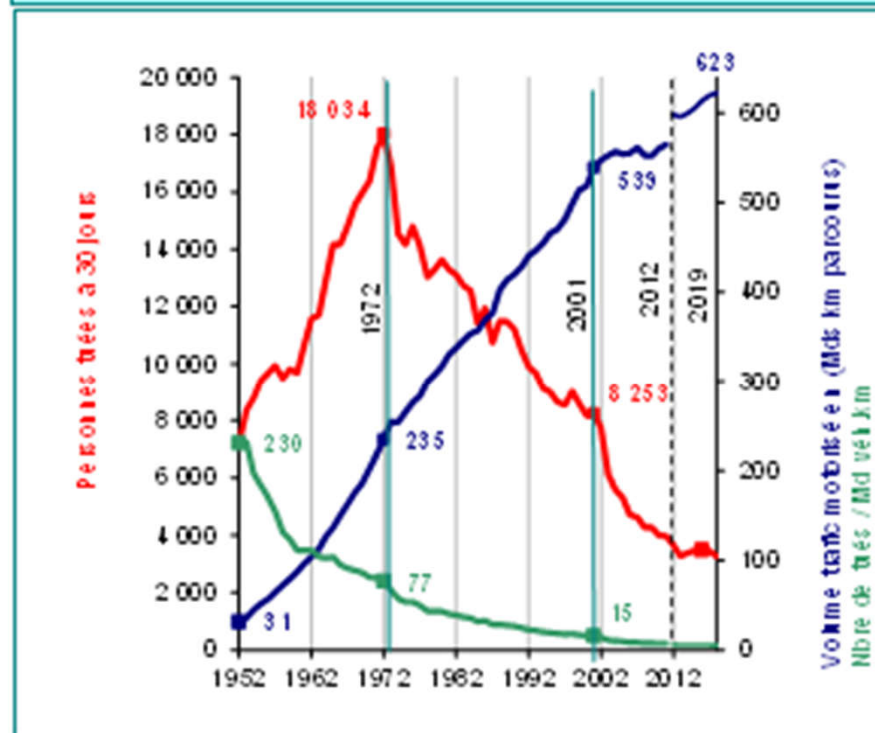
# Evolution de la mortalité routière – trafic et population

## Mortalité, trafic, et nombre de tués/trafic 1952 – 2019

### Evolution du nombre de tués par million d'habitants 2009 – 2019

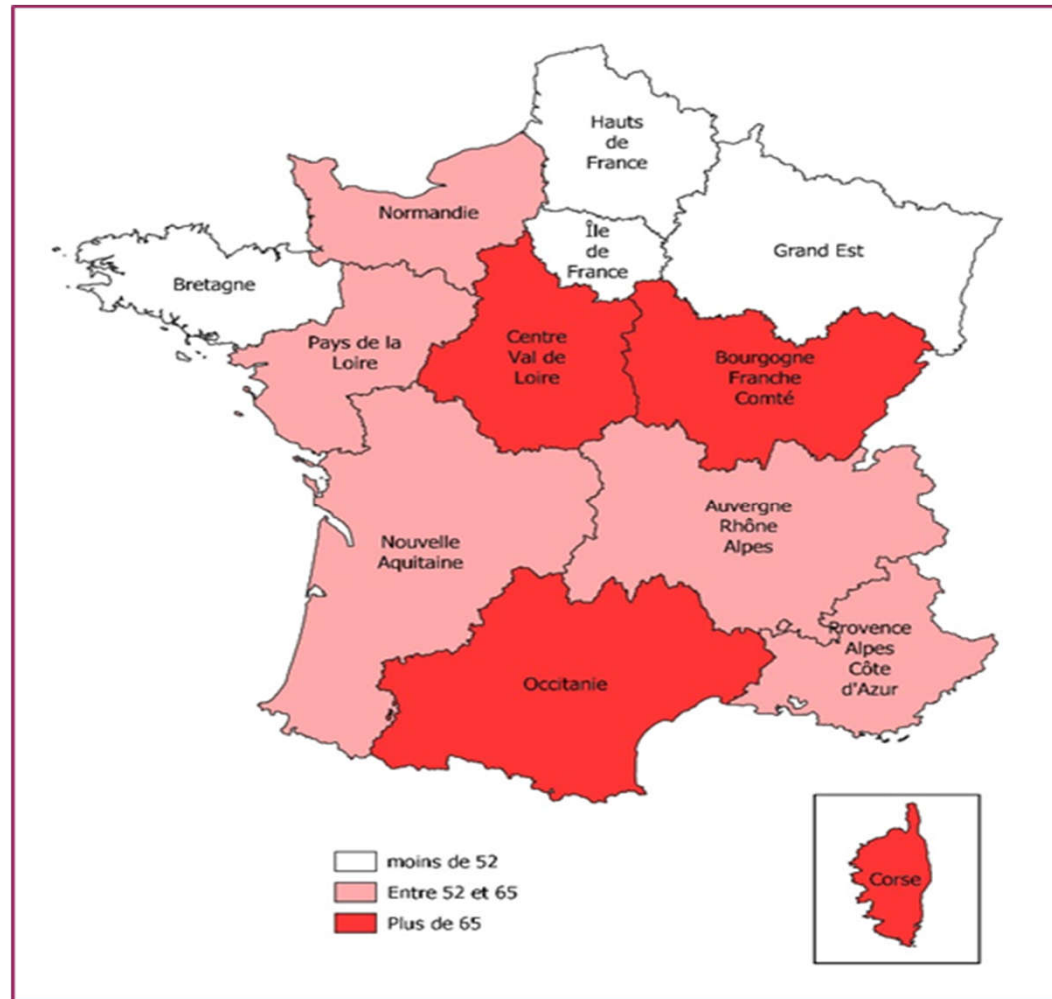


### Évolution comparée de la mortalité et de la circulation routière entre 1952 et 2019



Les données de trafic fournies par le SDES ont été rebasées en 2020 pour les années allant de 2012 à 2019

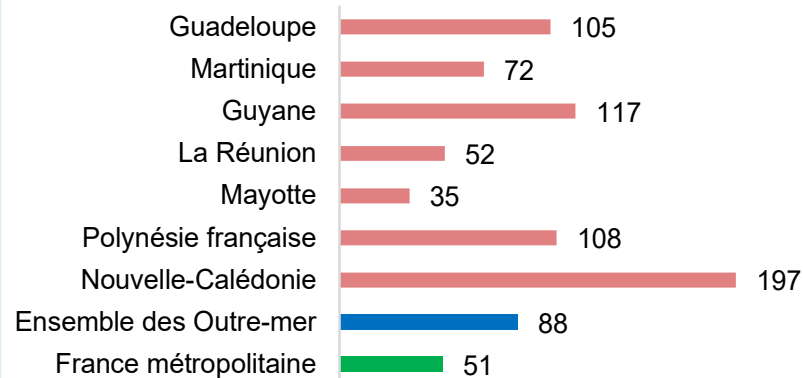
## La mortalité selon les départements – Moyenne 2015-2019 par million d'habitants



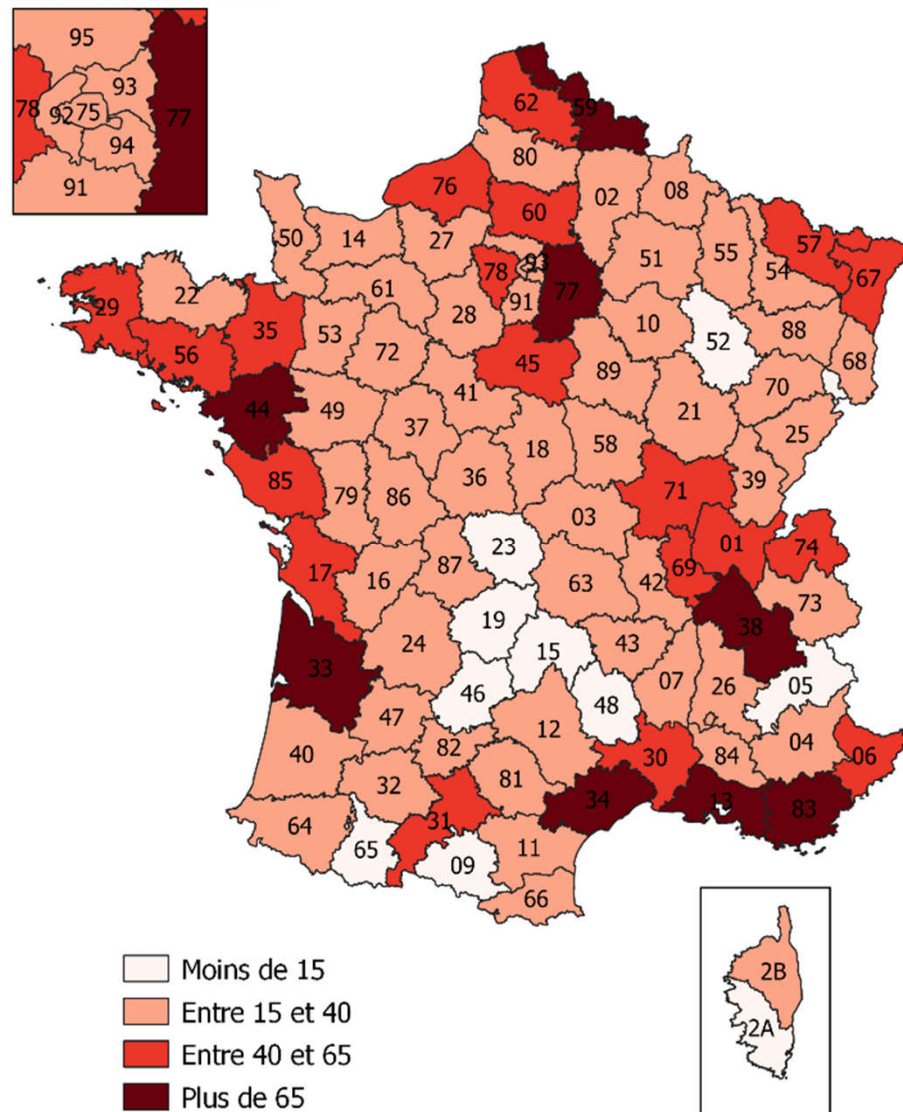
# La mortalité selon les départements – Moyenne 2015-2019 par million d'habitants

**France métro (p28)  
Outre-mer (p54)**

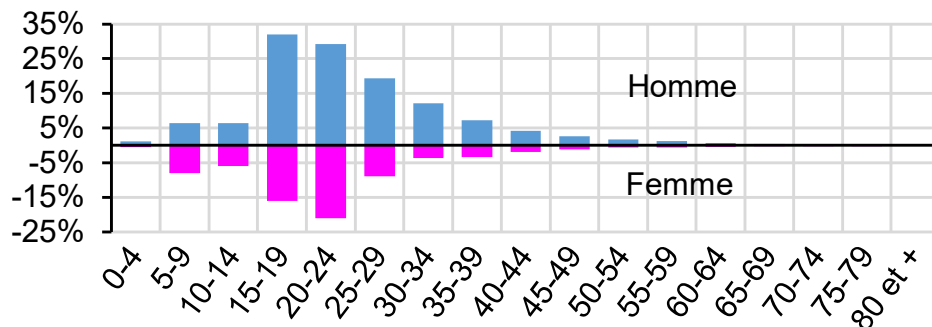
**Mortalité annuelle par million d'habitants en Outre-mer (moyenne 2017-2019)**



Zoom Paris / petite couronne



# 3 244 personnes tuées en France métro – les enjeux



Plus des 3/4 des personnes tuées sont des hommes



**Les 15-29 ans  
représentent  
1/3 des blessés  
graves  
28,4 % des  
personnes tuées**



**70% des blessés graves sont des usagers vulnérables (non carrossés) : motocyclistes, cyclomotoristes, cyclistes et piétons.**



**Les deux roues motorisés (motocyclistes et cyclomotoristes) représentent 43% des blessés graves, 23% des personnes tuées, et moins de 2% du trafic motorisé.**



**Un tué sur 3 l'est dans un accident impliquant un conducteur novice.**

**12 % des personnes tuées le sont dans un accident impliquant un poids lourd.**

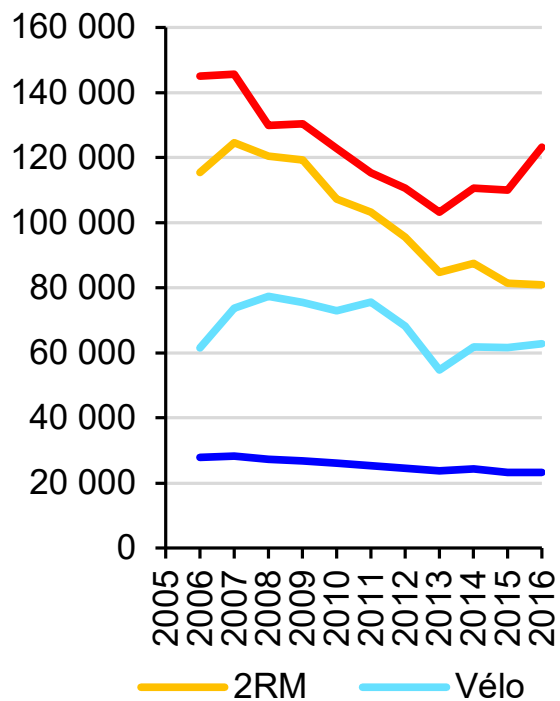




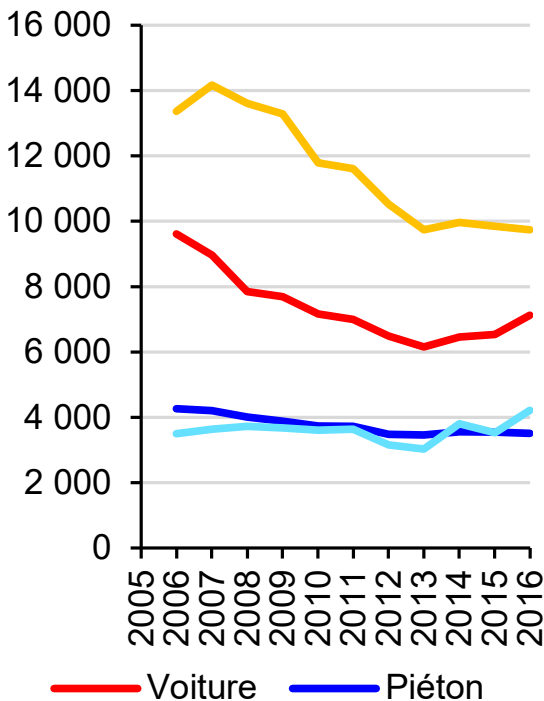
# Les usagers les plus touchés

**Blessés (p22)  
Echelle AIS (p194)**

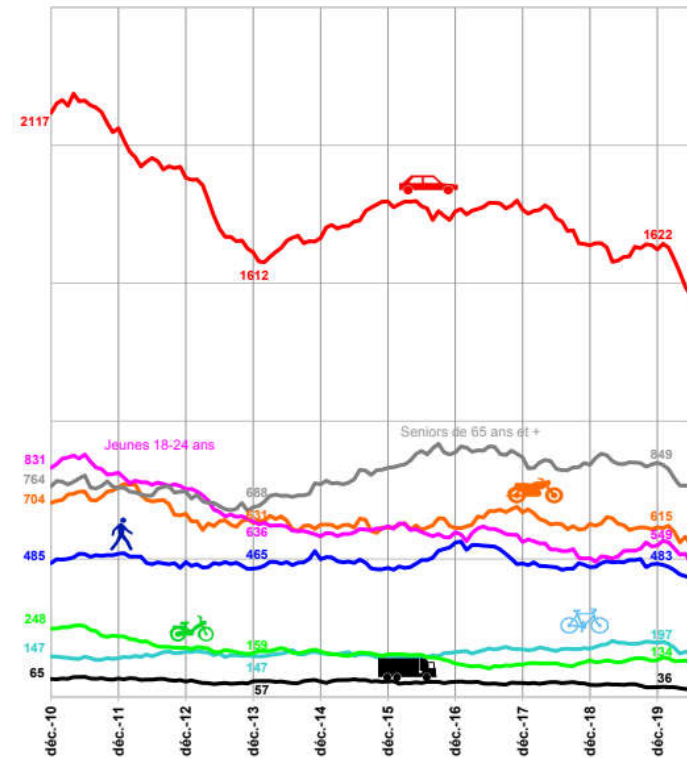
**blessés toutes gravités**



**blessés graves**



**Mortalité routière  
(Baromètre mensuel)**



Part modale : les 2RM représentent 2% des kilomètres parcourus, contre 70% pour les VL

## Répartition des blessés hospitalisés vs MAIS 3+

- Les **trois quarts** des cyclistes M.AIS3+
- **Plus de la moitié** des 2RM M.AIS3+
- La moitié des automobilistes M.AIS3+

se blessent gravement **sans tiers impliqué**

**Le fichier BAAC sous-enregistre particulièrement  
les accidents seuls de 2 roues, motorisés ou non**

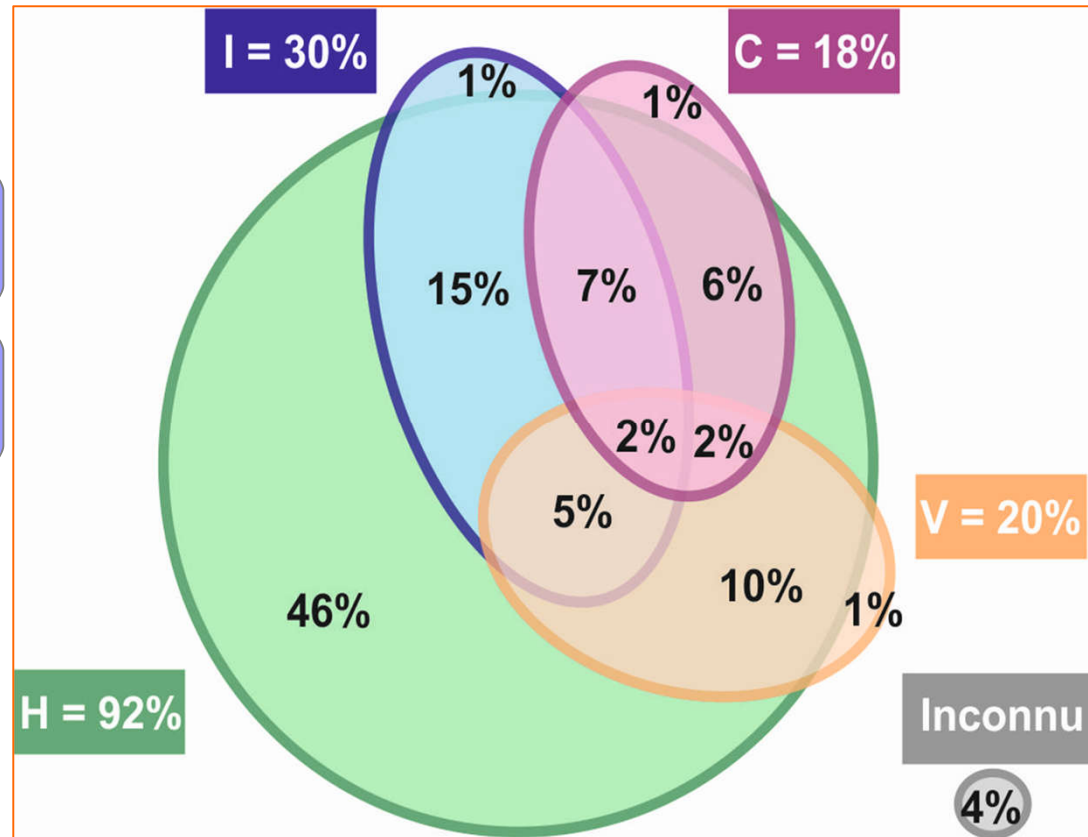
# Les facteurs contributeurs des accidents

**Chapitre (p127, 136)  
Registres d'intervention**

**FLAM par milieu routier  
(p37, 39, 47)**

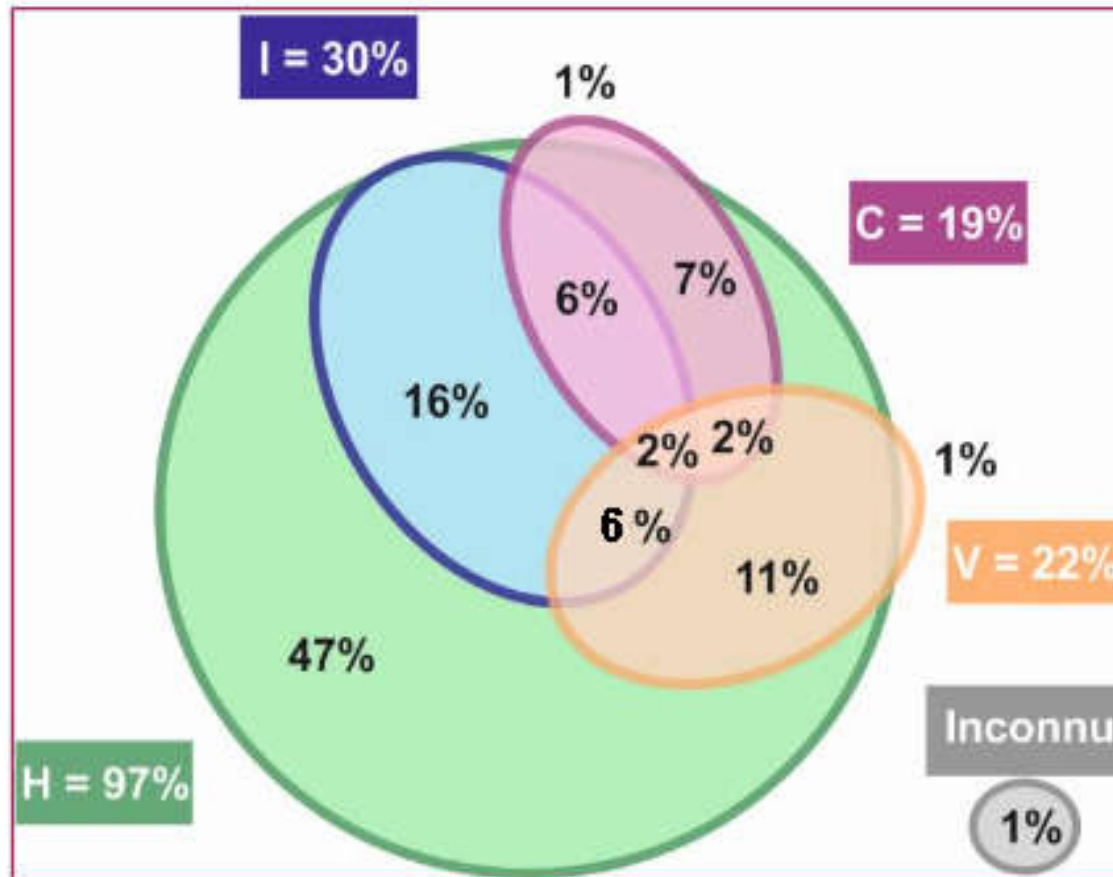
**FLAM piéton et 2RM  
(142, 143)**

**Chapitre (p101) Facteurs  
comportementaux**



**Légende : Facteurs HVIC, H = Humains ; V = Véhicule ; I = Infrastructure ; C = Conditions de circulation ; Inconnu = causes non identifiables.  
Source : FLAM, Cerema, 2019**

## Les facteurs contributeurs des accidents (en agglo)



Légende des facteurs : H = Humains ; V = Véhicule ; I = Infrastructure ;  
C = Conditions de circulation ; Inconnu = causes non identifiables.  
Source : Étude FLAM, Cerema, 2020

# III. Impact crise COVID : baromètre trimestriel

<https://www.onisr.securite-routiere.gouv.fr/etat-de-l-insecurite-routiere/suivis-mensuels-et-analyses-trimestrielles/barometre-trimestriel-en-metropole-et-outre-mer/barometre-septembre-2020>

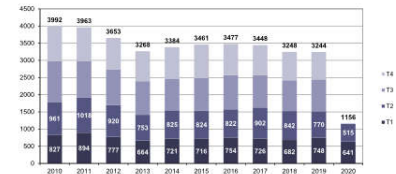
9 novembre 2020

# Point sur l'accidentalité au long de l'année

## Additif trimestriel

Évolution de la mortalité routière par trimestre pour chaque année

La mortalité routière du 2<sup>e</sup> trimestre 2020 est en forte baisse en raison du confinement de la population (du 17 mars au 10 mai dans le cadre de la gestion de la crise liée à la Covid 19) 316 personnes tuées en 2020 contre 776 en 2019, une baisse de 59%, soit 25 personnes tuées en moins. Cette baisse concerne tous les usagers, plus fortement les automobilistes et les cyclistes (respectivement -37% et -29%).



# Baromètre mensuel

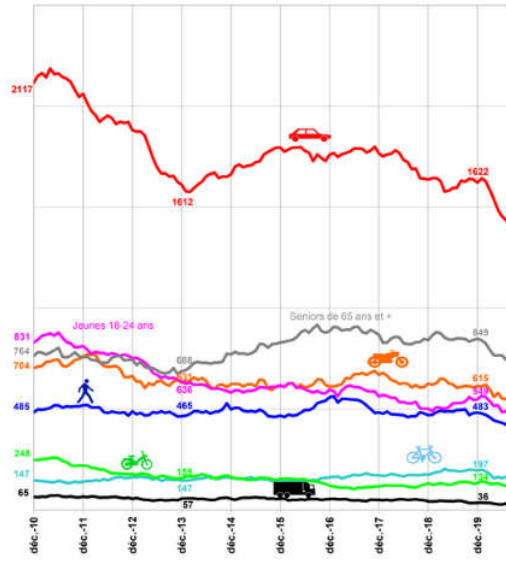
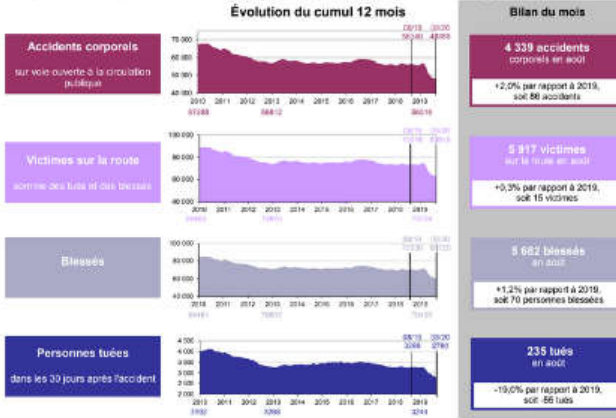


BAROMÈTRE DU MOIS  
AOÛT 2020  
France métropolitaine



Évolution de la mortalité routière cumulée sur 12 mois selon les usagers

Dans le cadre de la mise en place du nouveau système d'information, les données sur les blessés hospitalisés ne sont pas disponibles car incomplètes. 235 personnes sont décédées sur les routes en août 2020, soit 55 de moins qu'en août 2019. Le nombre de décès estimés est inférieur à l'an dernier pour les automobilistes (108 tués soit 36 de moins) et les motocyclistes (43 tués soit 24 de moins). Alors que la mortalité baisse partout, le nombre d'accidents augmente en agglomération, où les accidents sont moins graves.



Nombre de personnes tuées cumulé sur 12 mois établi en

Août 2020

% par rapport à 2019

Seniors 65 ans et plus

734 ; -4%

Motos

526 ; -39%

Jeunes 18-24 ans

484 ; -42%

Piétons

430 ; -11%

Cyclistes + EDP motorisés

168 ; +13%

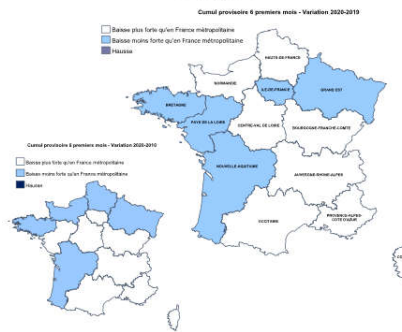
Cyclomotoristes

121 ; -55%

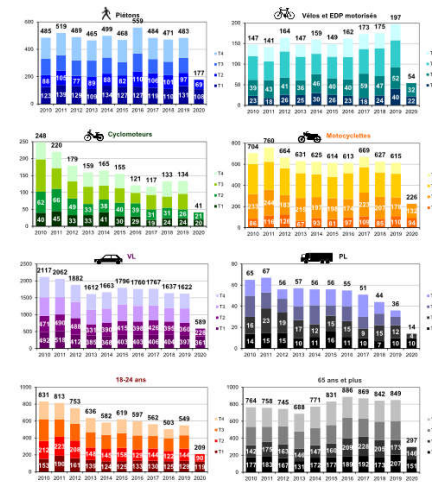
Usagers PL

34 ; -48%

Bilans régionaux



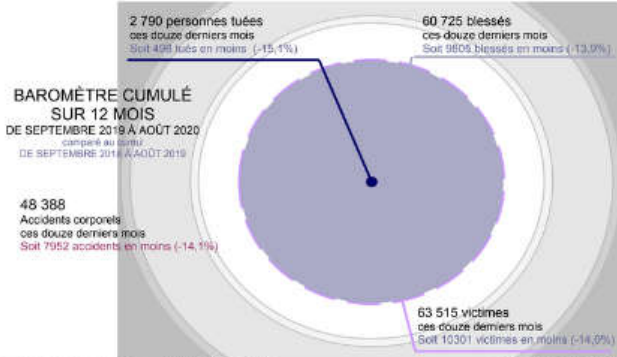
Évolution de la mortalité routière des types d'usagers par trimestre pour chaque année



## Zoom COVID

Zoom de la 2<sup>e</sup> à la 26<sup>e</sup> semaine 2020 (du 6 janvier au 28 juin)

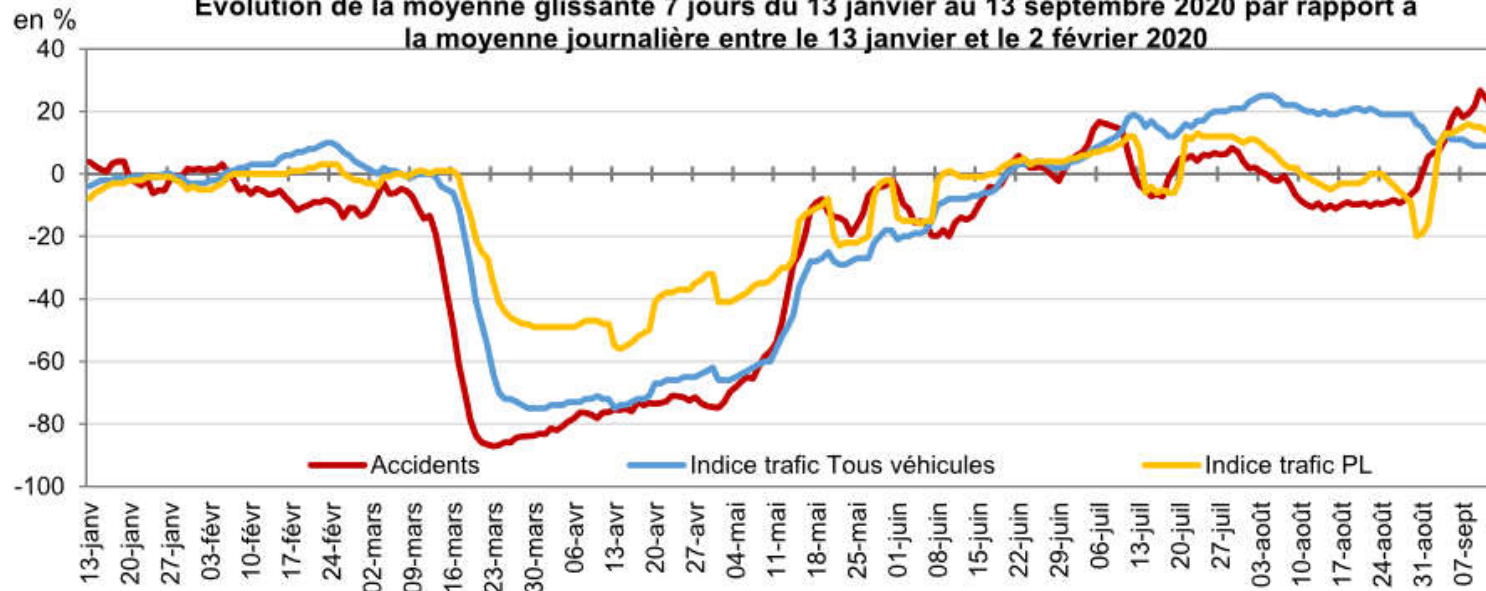
Dans le cadre de la gestion de la crise liée à la Covid 19, la population française a été confinée du 16 mars au 10 mai 2020 inclus. Cette période a eu des répercussions sur l'activité économique, le déplacement de la population et de ce fait sur l'accidentalité routière. La mortalité routière, qui avait fortement chuté dès la première semaine de confinement, a repris légèrement au moment de Pâques et plus nettement à mi-mai. Elle a même dépassé la mortalité moyenne 2015-2019 ponctuellement la semaine du long week-end de l'Ascension (du 18 au 24 mai 2020), pour s'établir à un niveau intermédiaire au mois de juin (-31 % en semaine 26).



Source : ONISR - séries déclinées au 1<sup>er</sup> juillet 2020. Données estimées 2020. France métropolitaine - Page 1/5. CNISIR - Ministère de l'Intérieur - Paris, Beauvais, Toulon, Paris, creteil 16 - 31 82 21 00 22 - contact : www.cnisir@interieur.gouv.fr - www.inisr.com

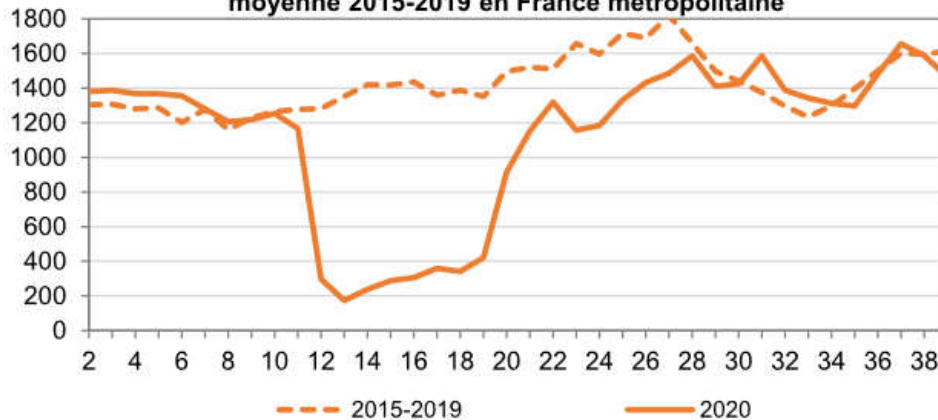
# Impact de la crise COVID sur l'accidentalité routière

Tendance du trafic routier et des accidents corporels au regard de périodes hors crise -  
 Evolution de la moyenne glissante 7 jours du 13 janvier au 13 septembre 2020 par rapport à  
 la moyenne journalière entre le 13 janvier et le 2 février 2020

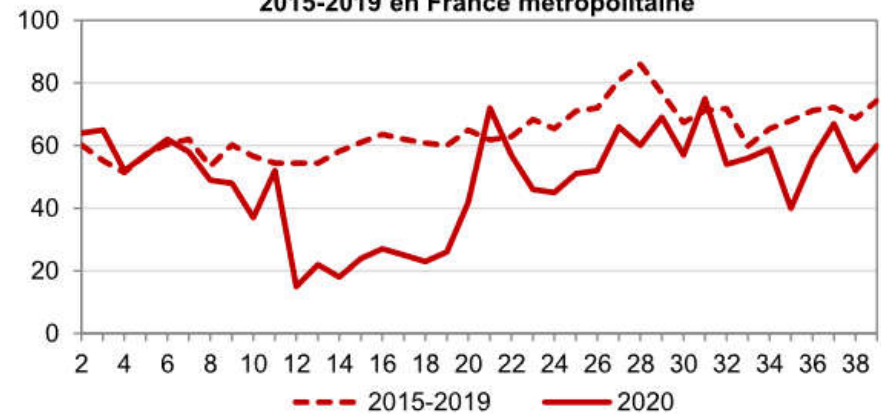


Sources : ONISR - données définitives labellisées jusqu'en 2019, données provisoires 2020 au 14 octobre  
 Cerema - Indice de trafic routier (réseau national concédé) cumul 7 jours glissant disponible jusqu'au 13 septembre 2020

Nombre de victimes semaines 2 à 39, en 2020 et pour la moyenne 2015-2019 en France métropolitaine

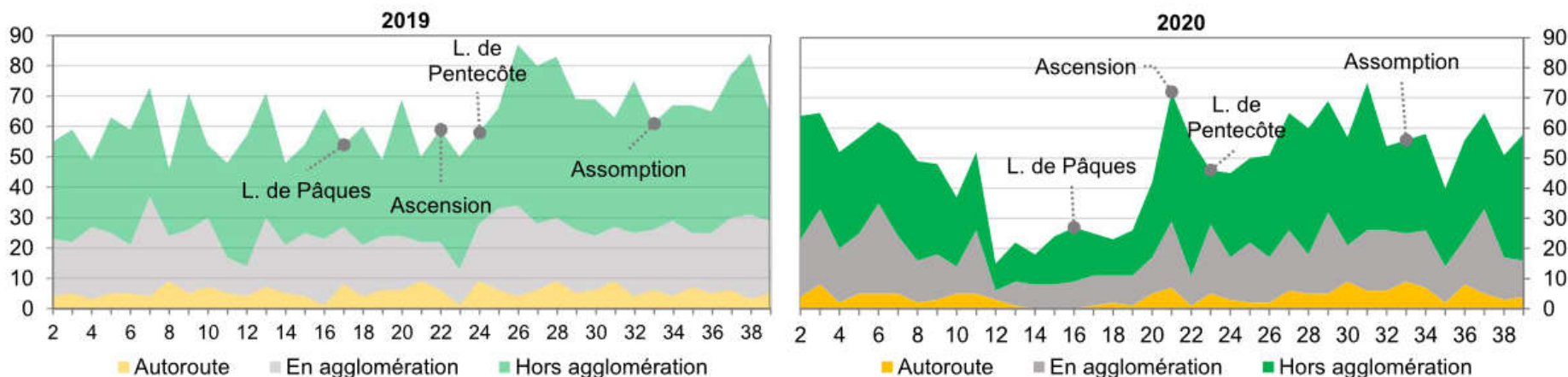


Mortalité semaines 2 à 39, en 2020 et pour la moyenne 2015-2019 en France métropolitaine



# Impact de la crise COVID sur l'accidentalité routière

Mortalité selon le milieu par semaine, de la 2<sup>e</sup> à la 39<sup>e</sup> semaine en France métropolitaine



## Cyclistes tués et blessés cumulés de juin à septembre 2020 en France métropolitaine



En 2020, 94 cyclistes ont été tués sur 4 mois (39 en agglomération et 55 hors agglomération) contre 78 tués (respectivement 40 et 38 tués) en 2019. Le nombre de cyclistes tués augmente de +46% hors agglomération entre 2019 et 2020 mais est stable en agglomération. Les nombres des blessés augmentent de l'ordre de +15% en et hors agglomération (résultats provisoires).

En agglomération, 69% des tués cyclistes ont entre 45 et 74 ans, contre 56 % hors agglomération. 29% des blessés ont moins de 25 ans contre 14% hors agglomération. Hors agglomération, 20% des tués cyclistes ont 75 ans ou plus contre 8% en agglomération, 44% des blessés ont entre 45 et 64 ans contre 27% en agglomération.



# IV. Site internet ONISR

<https://www.onisr.securite-routiere.gouv.fr/>

# Le site internet de l'ONISR <https://www.onisr.securite-routiere.gouv.fr/>

**Appel à projets: Session 2020 ouverte**  
Date limite le 8 avril 2020

**Le savez vous ?**

- 3 248 Personnes tuées sur les routes en métropole (chiffre définitif 2019)
- 240 Personnes tuées sur les routes en Outre-mer (chiffre définitif 2019)
- 83 % Part des hommes présumés responsables des accidents mortels (2019)
- 62 % Part de la mortalité hors agglomération et hors autoroutes (2019)

**Évolution des accidents, des tués et des blessés**

2019 - 2018

**Agenda**

- Du 20 juin 2020 Au 20 juin 2020
- Du 30 octobre 2019 Au 18 octobre 2020
- Du 30 octobre 2019 Au 18 octobre 2020

Un nouveau site indépendant

Liens vers sites sécurité routière locaux

**Carte de la mortalité en région - 2018**

**Accès aux observations**

**Agenda**

**Agenda**

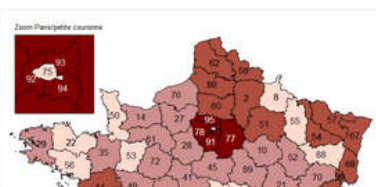
# Des cartes dynamiques pour comparer les territoires

Accueil > État de l'insécurité routière

Trié par Date plus ancienne Fermer

Années Sources - Tout - Types d'article

Rechercher



## Carte des territoires par indicateur

Carte des indicateurs des accidents en métropole et dans les Outre-Mer



## Les indicateurs de mon département ou de ma région

Comment comparer des territoires différents structurellement ? L'analyse de l'évolution de la...



## Diagnostique et politiques locales de sécurité routière

Le Gouvernement, dans la continuité des actions décidées lors du comité interministériel de la...



## Bilans annuels de la Sécurité Routière

La collection des bilans date de 1954. L'Observatoire national interministériel de la sécurité...



ACCUEIL

QUI EST L'ONISR

ÉTUDES & RECHERCHES

ÉTAT DE L'INSÉCURITÉ ROUTIÈRE

**OUTILS STATISTIQUES**

POLITIQUE DE SÉCURITÉ ROUTIÈRE

Accueil > Outils statistiques

En charge de la base de données nationale sur les accidents de la circulation routière (dénommée BAAC - Bulletins d'Analyse des Accidents Corporels) et dirige le programme de projets de recherche et d'études pour la Délégation à la sécurité routière.

**Le fichier BAAC, un fichier qui rassemble les informations sur les accidents de la circulation routière :**

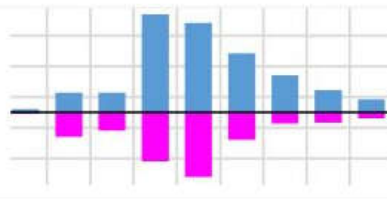
- qui comportent des personnes blessées
- si les forces de l'ordre sont intervenues ou ont été requises pour établir un procès verbal.

[Afficher plus](#) ▾



### Cartographie des accidents

Cartographie des accidents et des radars en métropole et dans les Outre-Mer



### DATAVIZ des territoires

#### Gravité

Mortel  Grave non mortel  Léger

#### Jour / Nuit

#### Météo

### Je crée mon tableau



### Indicateurs labellisés

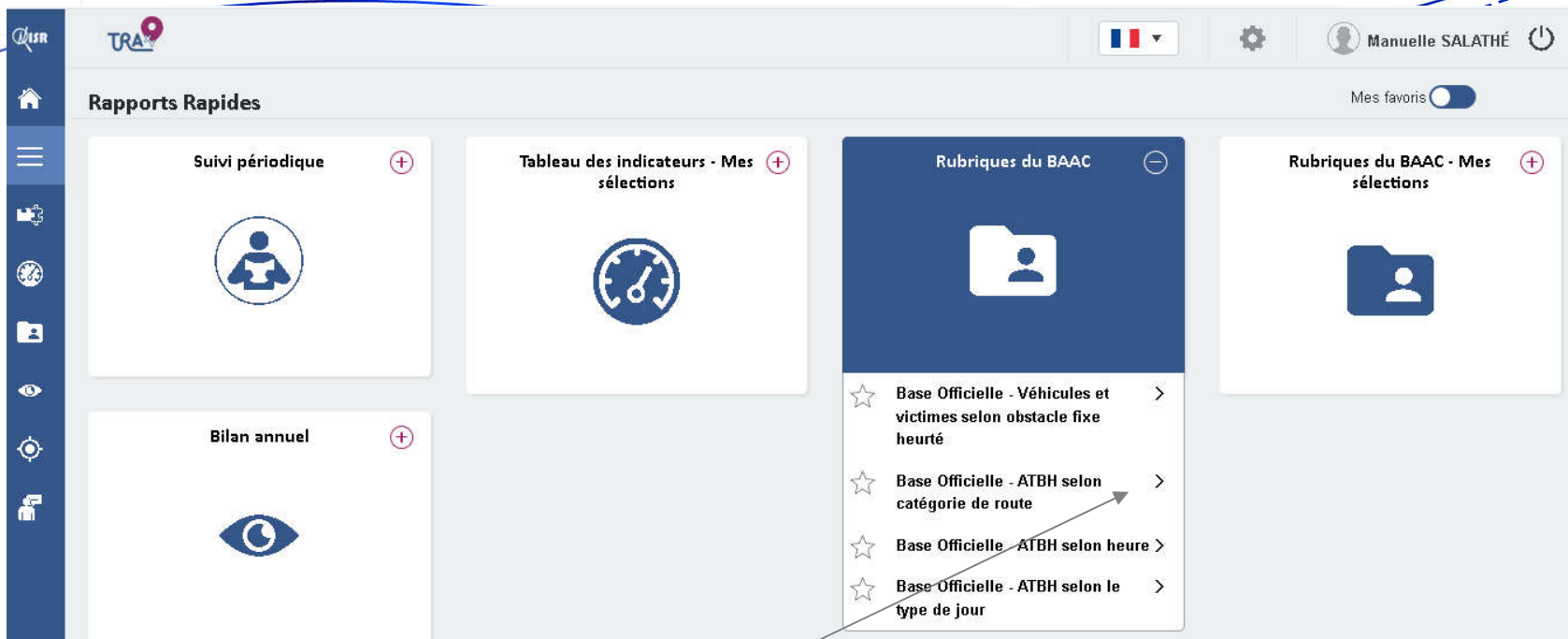
Les indicateurs principaux d'accidentalité routière sont labellisés depuis 2013 par l'Autorité de la Statistique Publique.

# V. TRAxxy

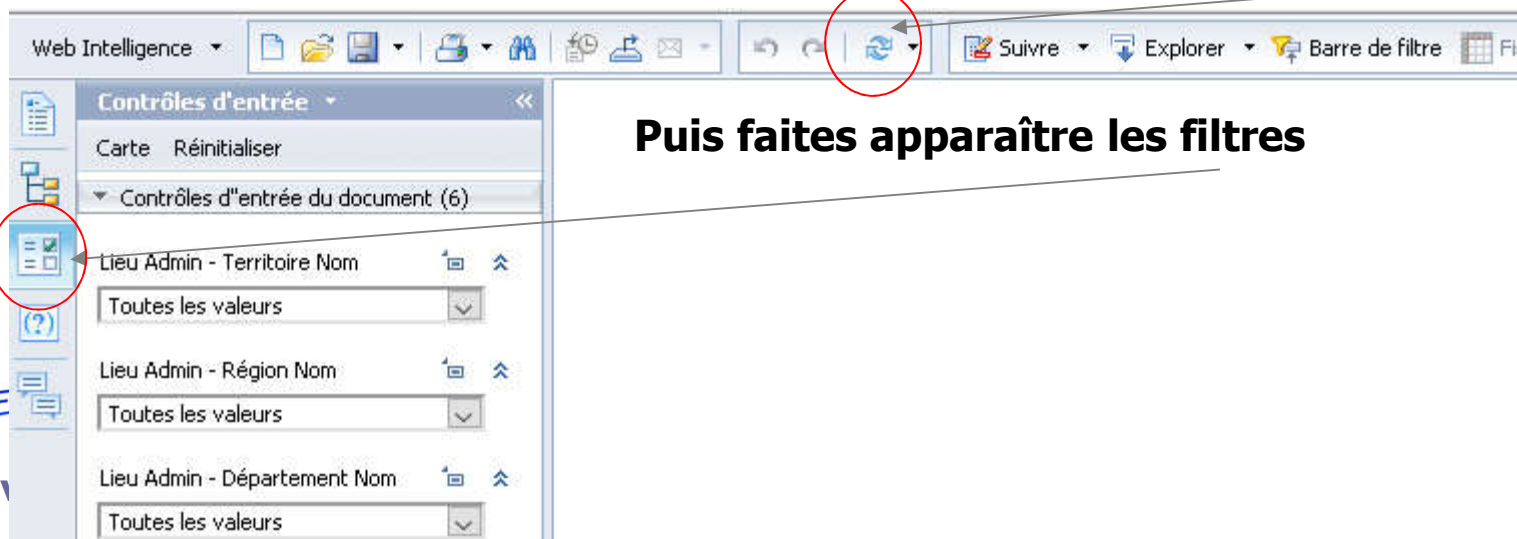
9 novembre 2020

- La réorganisation des menus
  - Hub rapports rapides (on y retrouve ATBH)
  - Hub supervision (on y retrouve vision globale)
  - Mais d'autres tableaux préformatés vont être ajoutés
  - Exploitations avancées : études SURE en développement
- Et toujours : signaler vos problèmes sur GLPI ; mais en cas d'urgence, doublez par un mail à votre PAR !

# TRAxY : utiliser les rapports rapides – Option 1



- Option 1 : rapport départemental : ouvrir le rapport et actualiser



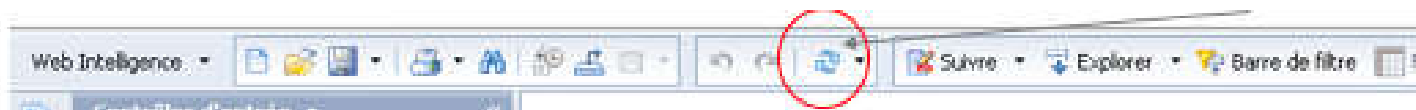
## TRAxY : déroulé « mes sélections »

- Option 2 :
  - aller sur exploitation simple : lancer la recherche liste accidents puis « sélection »

The screenshot shows the TRAxY interface for 'Exploitation simple'. The 'Gestion des accidents' section is active, with 'Base vivante' selected. A 'Selection' button is highlighted with a red circle. The 'Filtres sélectionnés' section shows filters for 'Statuts accidents: PréBAAC', 'Accidents', 'Janvier', '2020', 'Métropole', 'Mortel', 'Grave non mortel', 'Léger', and 'Type de liste catégorie administrative: Liste agrégée'. The 'Liste des BAAC (4537 objets trouvés)' section displays a table with the following data:

Fichier	Dépt	FO	Unité	Date - Heure	PV	T	B	H	Code commune
Baac	27	GN	617	01/01/2020 00:15	2	0	1	1	27189 - La Croisille
Pré-Baac	13	SP	13055	01/01/2020 00:30	2	0	3	0	13214 - Marseille 14e Arrondiss
Baac	38	SP	38185	01/01/2020 00:30	1	0	2	0	38151 - Échirolles

- Aller sur rapports rapides, tuile « mes sélections », lancer le rapport voulu et actualiser : le rapport s'applique à la sélection réalisée au préalable





**SÉCURITÉ  
ROUTIÈRE VIVRE,  
ENSEMBLE**



# Vivre, ensemble, dans l'espace public de la route

Conférence exceptionnelle de Cynthia Fleury, le  
lundi 16 novembre 2020, à 12h

9 novembre 2020

<https://inscription-securiteroutiereautravail.fr/>

33