

# Quels outils pour l'analyse des données accidents aujourd'hui ?

Florian VANCO - CEREMA

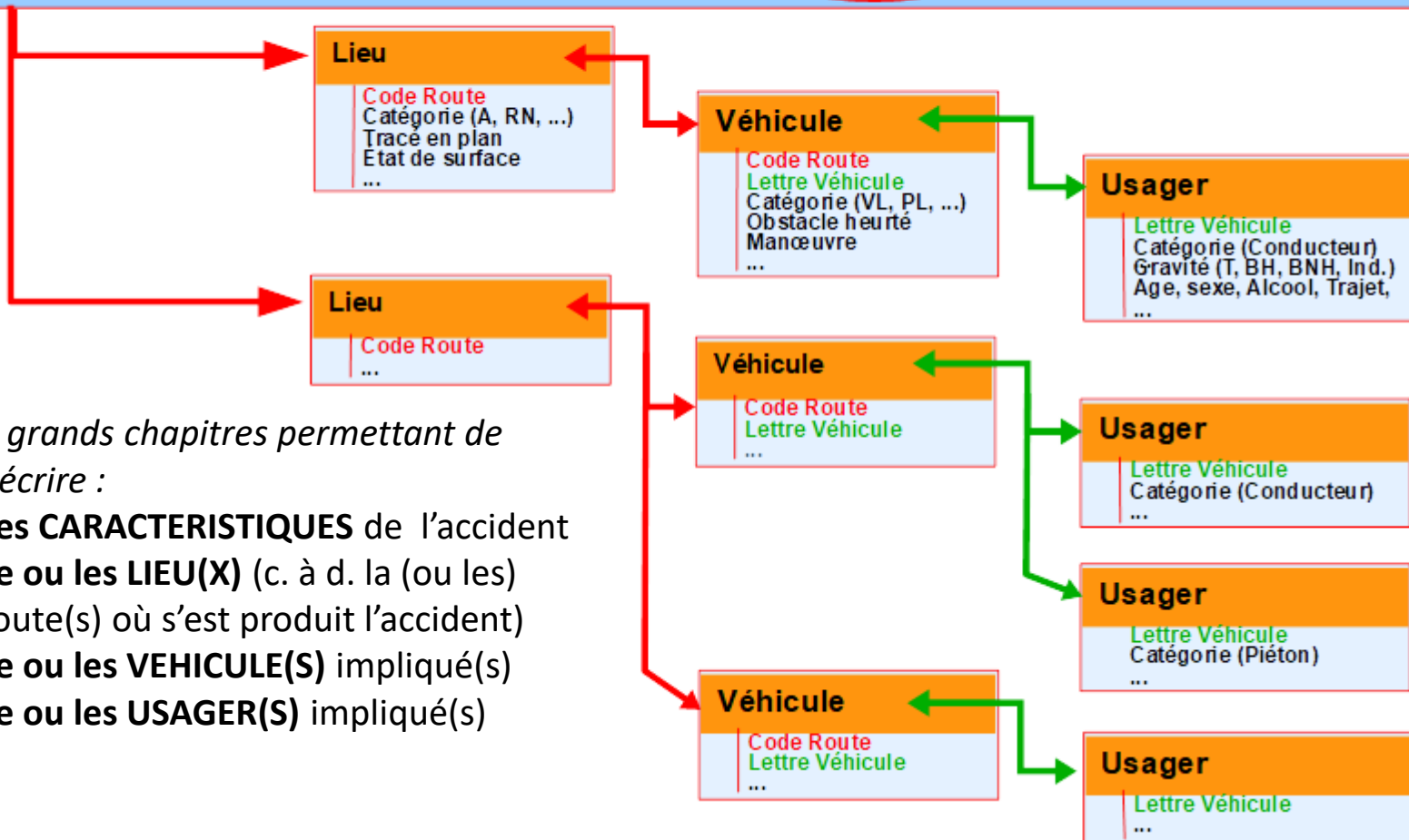
# Les données Accidents (BAAC)

- Les données BAAC (bulletins d'analyse des accidents corporels)
- Recensent les **accidents corporels** chaque année,
- Saisies d'information de l'accident par les forces de l'ordre (police, gendarmerie, etc.) qui est intervenue sur le lieu de l'accident (issue d'un PV associé).
- Ces saisies sont rassemblées dans une fiche intitulée bulletin d'analyse des accidents corporels. L'ensemble de ces fiches constitue le fichier national des accidents corporels de la circulation dit " Fichier BAAC «
- Fiable pour mortel, moins pour grave, beaucoup de manque pour légers.

# Les données Accidents (BAAC)

## Caractéristiques

<b>Identifiant de l'accident</b>		Organisme (GN, SP, CRS)	n° d'unité	n° PV	Date	Heure
Luminosité	Localisation	Conditions Atmosphériques	<b>Intersection</b>	...		



4 grands chapitres permettant de décrire :

**Les CARACTERISTIQUES** de l'accident

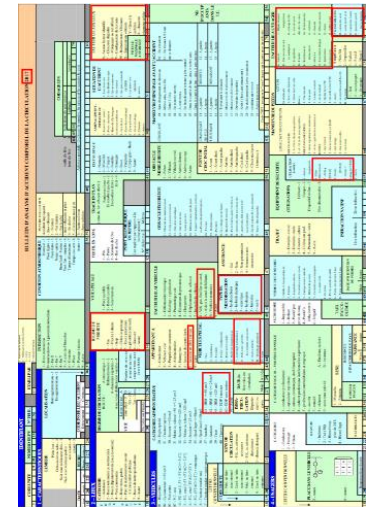
**Le ou les LIEU(X)** (c. à d. la (ou les) route(s) où s'est produit l'accident)

**Le ou les VEHICULE(S)** impliqué(s)

**Le ou les USAGER(S)** impliqué(s)

# Les données Accidents (BAAC)

- Détail de la base de donnée : page 156 du bilan national SR 2019.
- <https://www.onisr.securite-routiere.gouv.fr/etat-de-l-insecurite-routiere/bilans-annuels-de-la-securite-routiere/bilan-2019-de-la-securite-routiere>
- Description plus détaillée des données recensées :
- <https://www.onisr.securite-routiere.gouv.fr/outils-statistiques/methodologies-statistiques>
- Données en open data:
- <https://www.data.gouv.fr/fr/datasets/bas-e-de-donnees-accidents-corporels-de-la-circulation/>



# Les outils à disposition en libre accès



- Des outils de première analyse des données BAAC (et donc de l'accidentalité vélo) sont disponibles en accès libre à l'adresse suivante :
  - <https://www.onisr.securite-routiere.gouv.fr/outils-statistiques>
  - Présence d'un module d'extraction des données accidents suivant divers caractéristiques sur votre territoire (région/département/EPCI/commune)
  - Présence d'un module cartographique permettant de visualiser ces accidents.
- Permet une première visualisation de l'accidentalité sur votre territoire

# Les données Accidents (BAAC)

ACCUEIL

QUI EST L'ONISR

ÉTUDES & RECHERCHES

ÉTAT DE L'INSÉCURITÉ ROUTIÈRE

OUTILS STATISTIQUES

POLITIQUE DE SÉCURITÉ ROUTIÈRE

Accueil > Outils statistiques

## Outils statistiques

L'Observatoire national interministériel de la sécurité routière (ONISR), placé auprès du Délégué interministériel de la sécurité routière, est en charge de la base de données nationale sur les accidents de la circulation routière (dénommée BAAC - Bulletins d'Analyse des Accidents Corporels) et dirige le programme de projets de recherche et d'études pour la Délégation à la sécurité routière.

Le fichier BAAC, un fichier qui rassemble les informations sur les accidents de la circulation routière :

- qui comportent des personnes blessées
- si les forces de l'ordre sont intervenues ou ont été requises pour établir un procès verbal.

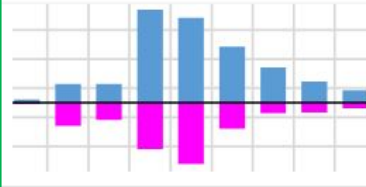
Module cartographique

Module d'extraction des données



### Cartographie des accidents

Cartographie des accidents et des radars en métropole et dans les Outre-Mer



### DATAVIZ des territoires

Gravité

Mortel  Grave non mortel  Léger

Jour / Nuit

Météo

### Je crée mon tableau



### Indicateurs labellisés

Les indicateurs principaux d'accidentalité routière sont labellisés depuis 2013 par l'Autorité de la Statistique Publique; retrouvez les données définitives 2019 des...



### Méthodologies statistiques

Consultez les fiches de méthodologies statistiques.

	France métropolitaine			
	Tués	Blessés		
		hospitalisés	légers	tous
0-4 ans	35	354	845	1 199
5-9 ans	33	532	1 038	1 570
10-14 ans	40	946	1 640	2 586
15-17 ans	96	1 724	2 331	4 055
18-19 ans	169	1 493	2 496	3 989
20-24 ans	428	3 463	6 300	9 763
25-29 ans	301	2 772	5 580	8 352
30-34 ans	279	2 101	4 440	6 541

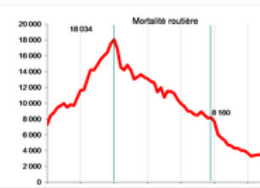
### Recueil de données annuelles

Le fichier annuel de l'accidentalité de la



### FAQ

Visitez notre FAQ pour répondre aux questions.



### Séries statistiques

Consultez les séries statistiques à jour.

# Les outils à disposition en libre accès

- Exemple : extraction des données accidents vélos sur le département du Rhône en 2018

Métropole  Outre-mer | Résultats : 56 016 accident(s) trouvés(s)

Filtres : Liste des accidents | 2019

Rechercher ⓘ

**Liste des accidents** Bilan des accidents

Vous devez affiner les filtres de recherche pour retrouver l'élément souhaité.

**Création de tableaux**

**Critère d'extraction**

**Liste d'accidents issue de l'extraction**

**Bouton d'export**

Date	Tué(s)	Blessé(s)	Blessé(s) hospitalisé(s)	Milieu	Adresse	Latitude
2018 X	0	2	2	Hors agglomération	D5B - 37 rue Principale	4,877
Choisir une année						
Choisir un mois						
<b>Auvergne-Rhône-Alpes X</b>						
Choisir région						
<b>69 - Rhône X</b>						
Choisir département						
Choisir commune						
En agglomération						
Hors agglomération						
Autoroute						
<b>Mortel</b>						
Grave non mortel						
Léger						
Jour						
Nuit						
Normale						
Intempérie						
Type de collision ⓘ						

# Les outils à disposition en libre accès

- Module cartographique : visualisation des accidents vélos mortels et grave non mortels dans le Rhône

Détails d'un accident sélectionné

Filtres : Accidents | 2018 | Auvergne-Rhône-Alpes | 69 - Rhône | Mortel | Grave non mortel | Liste agrégée | Vélo

Localisation des accidents

**Accident Mortel**

📅 02/12/2018 - 01h30  
📍 RD383 7.640 A 11.044, 69029 Bron

**1 Tué(s)**   **0 Hospitalisé(s)**   **0 Blessé(s) léger(s)**

🚗 24 ans  
🚲 50 ans

🚫 90



# Les outils à disposition en libre accès



- Exemple : extraction des données accidents vélos sur le département du Rhône en 2018, selon l'âge des victimes (T et BH)

## Je crée mon tableau

[Cartographie des accidents >](#)

Métropole  Outre-mer

Filtres : Bilan des accidents | 2018 | Auvergne-Rhône-Alpes | 69 - Rhône | Mortel | Grave non mortel | Vélo | Par Tranches d'âge

### Bilan des accidents



Tranches d'âge	Tué(s)	Blessé(s)	Blessé(s) hospitalisé(s)	Blessé(s) léger(s)
[0-14]	0	1	1	0
[15-29]	2	18	14	4
[30-44]	0	9	7	2
[45-59]	2	17	15	2
[60-74]	2	10	10	0
[75-89]	0	2	2	0
[90-104]	0	0	0	0
[105 ans et plus]	0	0	0	0
Total	6	57	49	8

10 20 50 75 100 120

1

# TRAxxy Outil à disposition convention avec l'ONISR Formation à distance par cerema

The screenshot displays the TRAxxy web application interface. At the top, there is a navigation bar with the ONISR logo, a language selector (France), a settings gear, and a user profile for Florian VANCO. The main content area is divided into several sections:

- Avancement du projet:** Features a photo of a blue and yellow striped emergency vehicle. Below it, the text reads: "Le *sprint 39* a été déployé le 15 septembre 2020. La fiche de synthèse reprenant les principales évolutions du sprint est disponible dans le bloc 'Informations utiles'."
- Sécurité Routière:** A large yellow banner with the text "SÉCURITÉ ROUTIÈRE VIVRE, ENSEMBLE." and the ONISR logo.
- Tutoriaux:** A list of three PDF documents: "Exécution de rapports SAP : ne concerne que les ODSR, Cerema et ONISR", "Création de sélections : ne concerne que les ODSR, Cerema et ONISR", and "La structure du BAAC".
- Informations utiles:** A section for additional resources, with a partially visible document titled "Exécution de rapports SAP sur 12 fev 2020 (FAO)".
- Bilan mensuel:** A bar chart comparing monthly data for 2019 (grey) and 2020 (blue) for France. The chart shows a general downward trend in 2020 compared to 2019, with a significant dip in October 2020.
- Rapports SAP BI:** A section for reports, currently set to "Général".
- Bilan des ATBH sur la semaine précédente:** A section for weekly reports, currently set to "Territoires".

At the bottom left, there is a footer with the French Republic logo and the text: "Merci de vos retours, suggestions, qu'ils soient positifs ou".

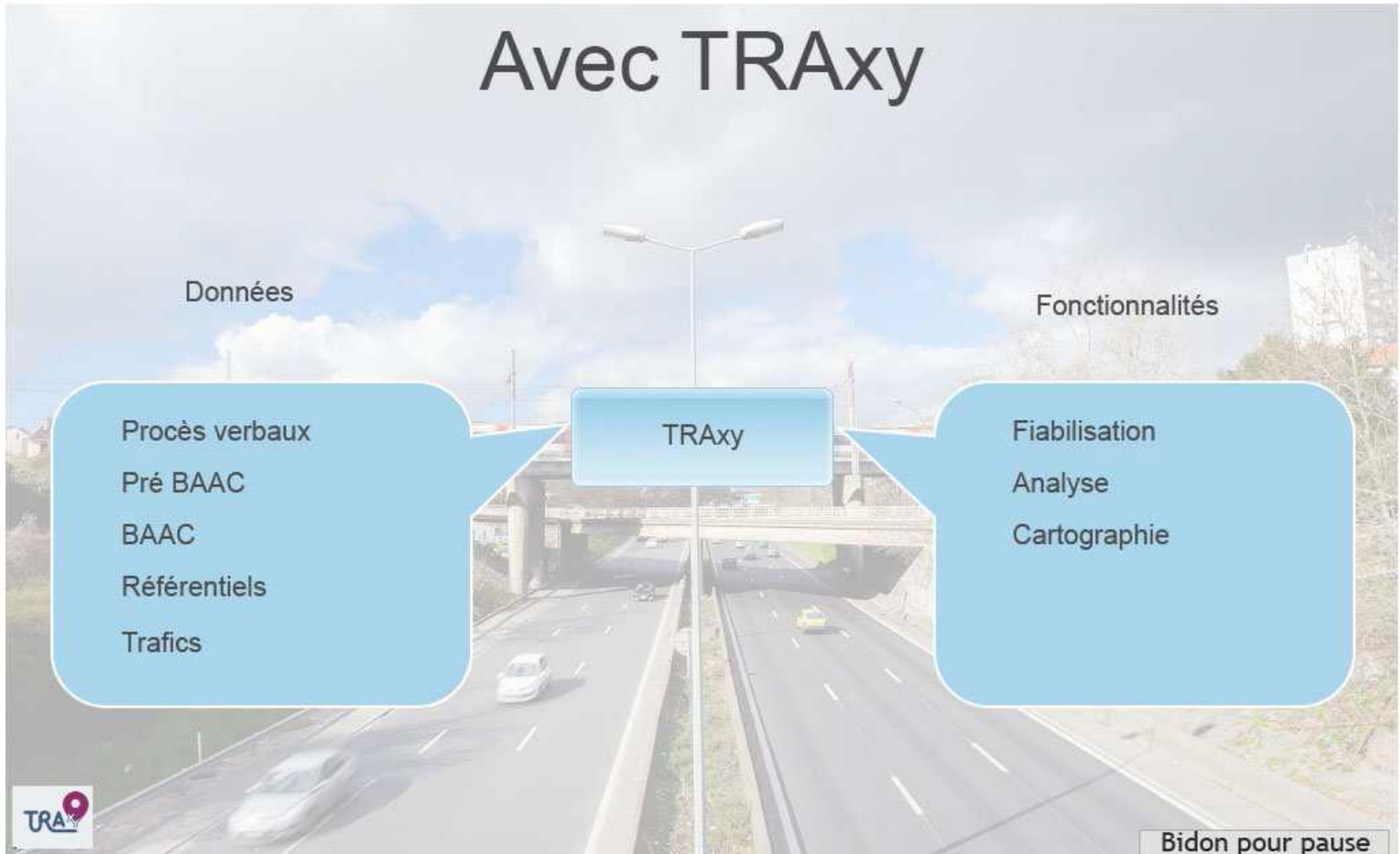


- Traxy donne accès à des données détaillées du BAAC
- Les données contenues dans les fiches BAAC sont « sensibles » car elles permettent d'identifier les impliqués, même si c'est indirectement ou par déduction. Elle sont donc soumises à la loi informatique et libertés
- Y sont particulièrement sensibles, les données comme alcoolémie, stupéfiant, validité du permis de conduire....
- **Une convention doit être signée entre le Délégué Interministériel de la Sécurité Routière et la collectivité concernée**

## ••• TRAXY

- **Traxy** est le nouveau système d'information de l'observatoire national interministériel à la sécurité routière.
- *Les **principaux objectifs** de TRAXy sont les suivants*
- **Capitaliser les informations** sur les accidents corporels de la circulation.
- **Réaliser des rapports** sur ces données.
- **Cartographier** ces données accidents.

# ... TRAXY



# Les outils à disposition en libre accès

Sélection des accidents (Tués et BH) impliquant un vélo dans le Rhône en 2019.  
Possibilité de réaliser des sélections beaucoup plus poussées (type de voies, alcoolémie, autres véhicules impliqués, ... etc)

Différents fonds de carte et couches disponibles

Sélection de couches

- Information
- Région
- Départements / Communes
- Routes
- Cadastres

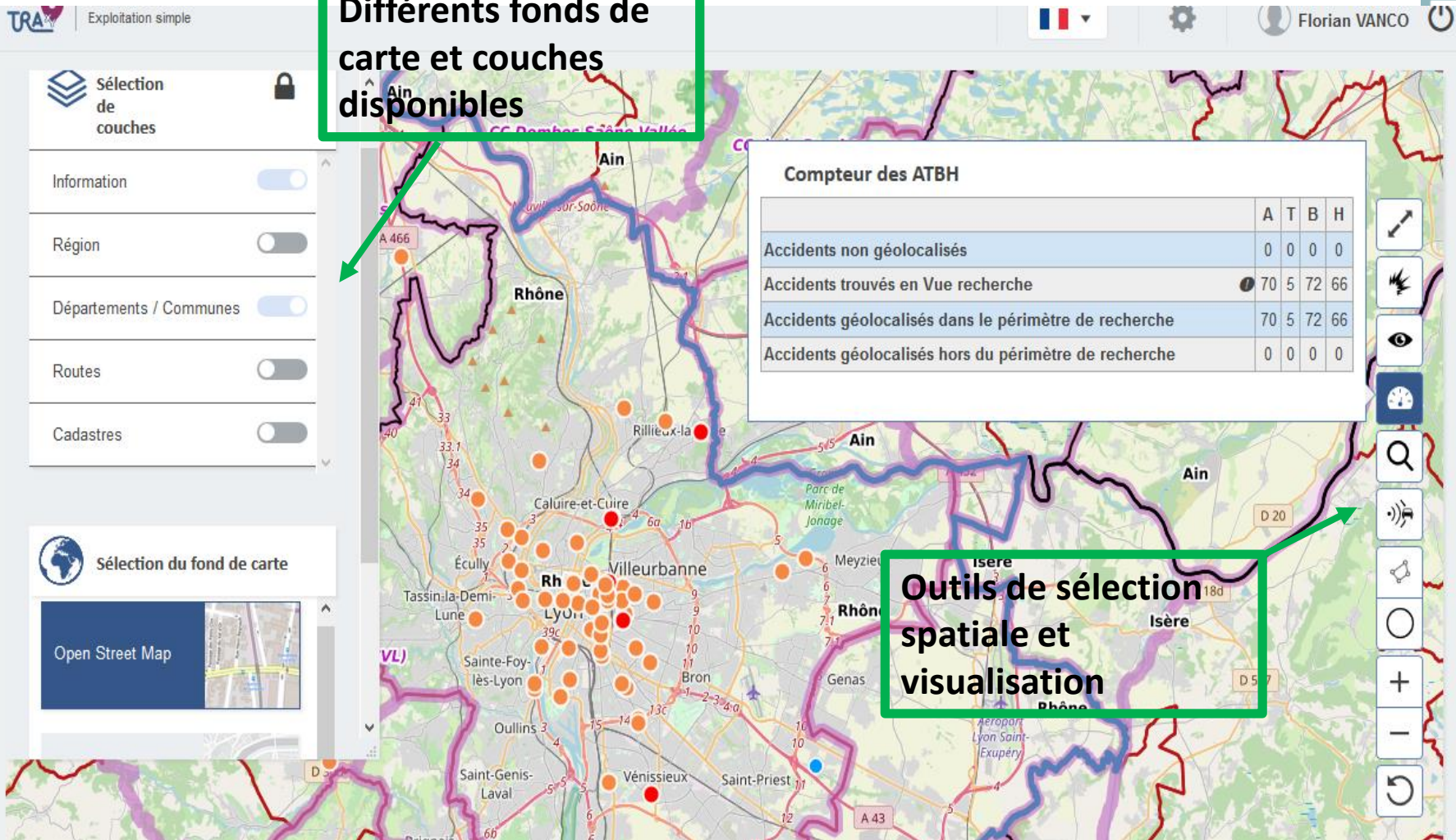
Sélection du fond de carte

Open Street Map

Compteur des ATBH

	A	T	B	H
Accidents non géolocalisés	0	0	0	0
Accidents trouvés en Vue recherche	70	5	72	66
Accidents géolocalisés dans le périmètre de recherche	70	5	72	66
Accidents géolocalisés hors du périmètre de recherche	0	0	0	0

Outils de sélection spatiale et visualisation



# Les outils à disposition en libre accès

Détail d'un accident vélo (mortel) sélectionné sur la carte (impliquant un camion).  
Tous les détails BAAC de l'accident sont présents en cliquant sur les différents pictogrammes en bas à droite.

Accident mortel

Organisme : SP

Unité : 269123

N° PV : 158

Date : Jeudi 04/04/2019

Heure : 13:31

Commune : 69286 - Rillieux-la-Pape

ID Accident : 63440684

ID FO : 026912319001585

Détails de l'accident

Résumé de l'accident

Facteurs

Observations

Anomalies 0 3 0 4 0 5 0 C

Caractéristiques

Nombre de tués	1	Statut de l'accident	BAAC officiel publié - Corporel
Nombre de blessés	0	Source	
dont hospitalisés	0	Indicateur de qualité	R O J B V B
		PV apparié	Non
		Corrigé avec PV	Non

Journal de l'accident

Jour de la semaine	Jeudi
Vacances scolaires	
Veille ou jour de fête	

Pictorama

Hors agglo

PL

H 57

Vélo

H 89

Microsoft Edge

**Pictogrammes renvoyant au détail des données BAAC (ALVU)**

# Les outils à disposition en libre accès

**Tableau du nombre de blessés (légers) en vélo dans le Rhône selon l'âge et le milieu en 2019.**

*Possibilité de créer des tableaux jusqu'à deux dimensions (ATBH) avec des données préalablement filtrées).*

The screenshot shows the TRA application interface. On the left is a sidebar with search filters. The main area displays a 'Tableau de calcul' (Calculation Table) with a table of bicycle accidents.

**Search Filters (Left Sidebar):**

- Recherche accidents (selected)
- Création de tableaux
- Identifiant / Période
  - Organisme: [Dropdown]
  - ID Accident: [Text]
  - Code unité: [Text]
  - Semaine / Jour - Mois / Année: [Dropdown]
  - S: [Dropdown]
  - Jour: [Text]
  - Mois: [Text]
  - 2019
- Gestion de la correction
- Type de l'accident
- Périmètres géographiques
- Facteurs infrastructures et environnementaux
- Facteurs véhicules et usagers

**Tableau de calcul (Main Area):**

Tranches d'âge	Hors agglo / En agglo			
	Hors-Agg	En-Agg	N/C	Total
[0-13]	0	25	0	25
14	0	3	0	3
[15-17]	0	15	0	15
[18-24]	1	76	0	77
[25-34]	2	90	0	92
[35-44]	3	50	0	53
[45-54]	1	31	0	32
[55-64]	4	23	0	27
[65-74]	5	11	0	16
[75 ans et plus]	1	16	0	17

Page 1 of 1 (10 items)



# Les outils à disposition en libre accès



**Cartographie** Dupliquer une carte

**Cartes de référence**

- Carte de référence
- Visualisation des accidents selon périmètre EPCI
- Accidentalité régionale (Bases officielles)
- Géolocalisation IGN
- ONISR - Vue ODSR (Un département)
- Accidentalité des EPCI

**Rapports Rapides** Mes favoris

- Suivi périodique
- Tableau des indicateurs - Mes sélections
- Rubriques du BAAC
- Rubriques du BAAC - Mes sélections
- Bilan annuel

**Exploitations de données (selon sélection ou pas)**

# Les outils à disposition en libre accès



- Un entrepôt de données est relié à Traxy (SAPBI) et permet de faire des exploitations personnalisées selon des critères choisis.
- TRAxY possède des pré-exploitations qui renvoient sur SAPBI
- Prochaine étape : automatiser des bilans locaux sur des communes et EPCI (travail en cours de finalisation).

## Contacts, adresses, liens et lexique

### Points d'Appui Accidentologie



**DTer Nord-Picardie**  
 Laurent Monfront 03 20 49 62 24  
[par-portail-accidents.dternp@cerema.fr](mailto:par-portail-accidents.dternp@cerema.fr)

**DTer Normandie-Centre**  
 Bernard Missilier (Rouen) 02 35 68 82 31  
 Catherine Dieudegard (Rouen) 82 94  
[par-portail-accidents.gsr.ditm.dternc@cerema.fr](mailto:par-portail-accidents.gsr.ditm.dternc@cerema.fr)  
 Laurent Faucher (Blois) 02 54 55 49 85  
[par-portail-accidents.lrb.dternc@cerema.fr](mailto:par-portail-accidents.lrb.dternc@cerema.fr)

**DTer Ile-de-France**  
 Mélanie D'Auria 01 48 38 81 15  
[par-accidentologie.dteridf@cerema.fr](mailto:par-accidentologie.dteridf@cerema.fr)

**ONISR**  
[onisr-dscr@interieur.gouv.fr](mailto:onisr-dscr@interieur.gouv.fr)



**DTer Est**  
 Pascal Muller 03 87 20 45 31  
 Christophe Boulanger 45 50  
[Par-Portail-accidents.DCS.Infra.DTerEst@cerema.fr](mailto:Par-Portail-accidents.DCS.Infra.DTerEst@cerema.fr)

**DTer Ouest**  
 Catherine Chauvineau 02 40 12 85 15  
 Jessica Boucher 85 06  
[portail-accidents.dterouest@cerema.fr](mailto:portail-accidents.dterouest@cerema.fr)

**DTer Centre-Est**  
 Anne-Sarah Bernagaud (Lyon) 04 72 14 31 32  
 Eric Villie (Lyon) 31 29  
 Rémi Reiff (Clermont-Ferrand) 04 73 42 11 35  
[PAR-Portail-accidents.SPAD.DMOB.DTerCE@cerema.fr](mailto:PAR-Portail-accidents.SPAD.DMOB.DTerCE@cerema.fr)

**DTer Sud-Ouest**  
 Yves Labaste 05 56 70 65 08  
 Vincent Stratény 64 46  
[par-portail-accidents.gesa.dtispv.dterso@cerema.fr](mailto:par-portail-accidents.gesa.dtispv.dterso@cerema.fr)

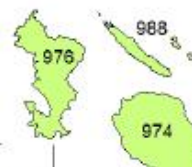
**Point d'Appui National**  
 Yves Labaste 05 56 70 65 08  
[par-portail-accidents@cerema.fr](mailto:par-portail-accidents@cerema.fr)

**DTer Méditerranée**  
 Renan Perrot 04 42 24 83 18  
 Jean-Michel Rebillay 77 92  
[par-portail-accidents.dtermed@cerema.fr](mailto:par-portail-accidents.dtermed@cerema.fr)

**Administration nationale des données**  
 Nathalie Mompant 05 56 70 66 91  
 Béatrice Sieres 66 01  
[baac-portail-accidents@cerema.fr](mailto:baac-portail-accidents@cerema.fr)

*Un accident particulier/déclassement ?*

Prenez attache de l'ONISR : [onisr-dscr@interieur.gouv.fr](mailto:onisr-dscr@interieur.gouv.fr)  
 en mettant en copie [baac-portail-accidents@cerema.fr](mailto:baac-portail-accidents@cerema.fr)



A decorative border on the left and right sides of the slide, resembling a film strip with white sprocket holes on a teal background.

# Merci de votre attention

• • • [Florian.Vanco@cerema.fr](mailto:Florian.Vanco@cerema.fr)