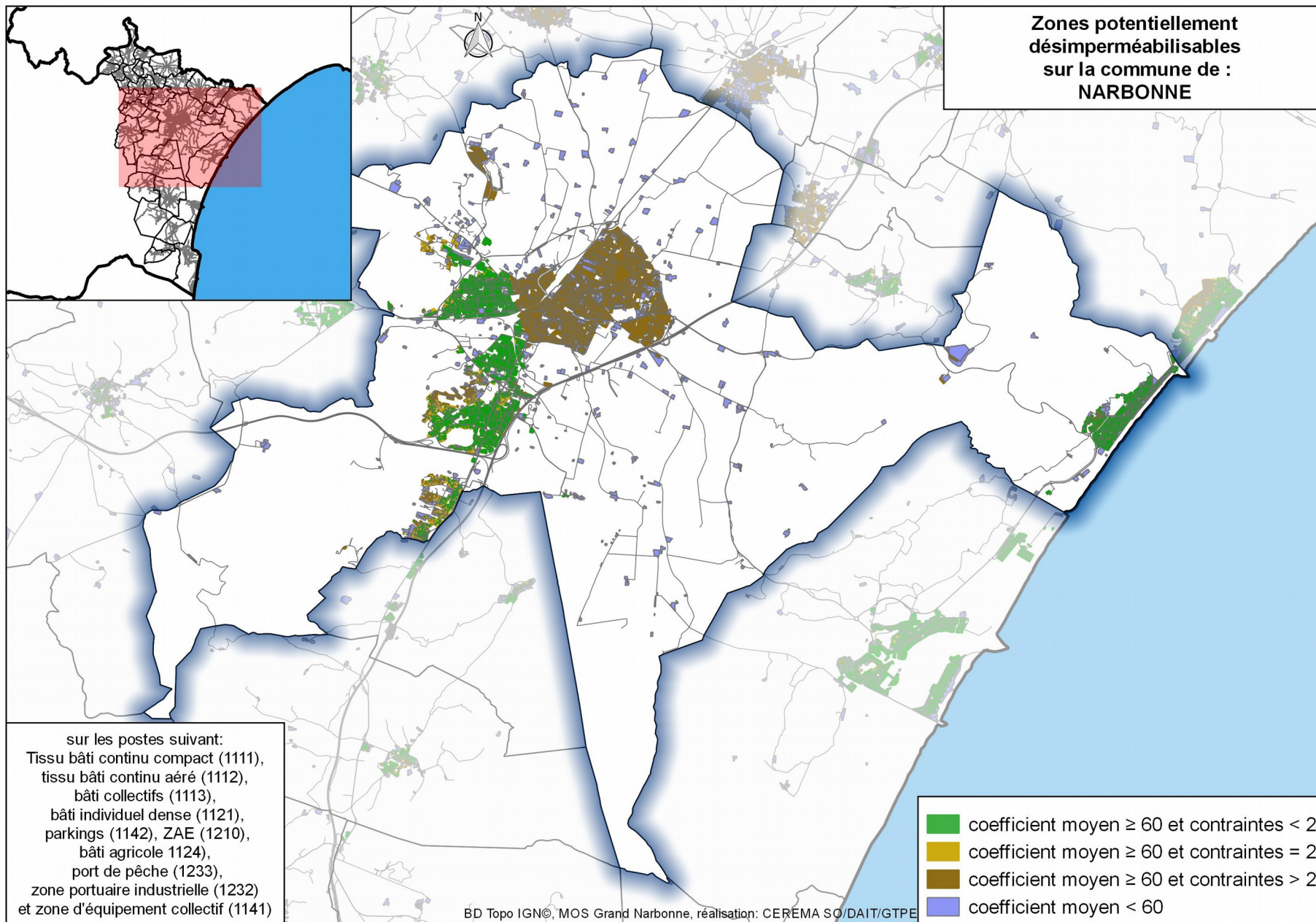


Zones potentiellement
désimperméabilisables
sur la commune de :
NARBONNE



sur les postes suivant:
Tissu bâti continu compact (1111),
tissu bâti continu aéré (1112),
bâti collectifs (1113),
bâti individuel dense (1121),
parkings (1142), ZAE (1210),
bâti agricole 1124),
port de pêche (1233),
zone portuaire industrielle (1232)
et zone d'équipement collectif (1141)

BD Topo IGN©, MOS Grand Narbonne, réalisation: CEREMA SO/DAIT/GTPE

- coefficient moyen ≥ 60 et contraintes < 2
- coefficient moyen ≥ 60 et contraintes $= 2$
- coefficient moyen ≥ 60 et contraintes > 2
- coefficient moyen < 60

