



## Mutualiser et stocker les données de Retours d'Expérience Post-Inondation avec la plateforme muREX

muREX est un outil simple de mutualisation pour stocker, mettre en commun les informations collectées par les acteurs qui réalisent un retour d'expérience après inondations.



### VOUS ÊTES

- ▶ Une collectivité territoriale

---

- ▶ Un opérateur public détenteur d'information après une inondation

---

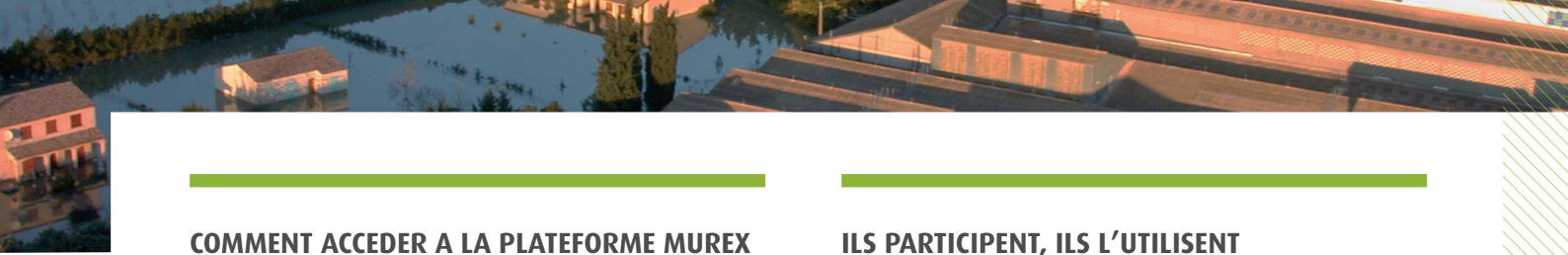
- ▶ Un service de l'Etat

### VOUS SOUHAITEZ

- Analyser les inondations qui touchent votre territoire.
- Stockez et mettre en commun des photos, observations de terrain collectées.
- Partager avec tous les acteurs.
- Visualiser, au sein d'une carte interactive sur le web, les données collectées.
- Utiliser une plateforme internet personnalisable selon les besoins de votre territoire.

### FONCTIONNALITÉS DE L'APPLICATION

- versement de données sur les dommages causés par une inondation et sur les niveaux atteints par les eaux
- visualisation sur une carte interactive
- rattachement d'articles de presse, de vidéos, de photos, de liens vers des réseaux sociaux
- visualisation de tweets rattachés à l'évènement
- affichage des repères de crues antérieurs de la plateforme nationale collaborative des sites et repères de crues du Schapi
- superposition des données d'inondation de référence (plans de préventions des risques, directive inondation...) via Géorisques et de fonds géographiques (Plans et carte de relief IGN, OpenStreetMap).
- édition de rapports de synthèses sur les données collectées à la suite de l'inondation
- compatibilité avec les bases de données et outils existants (plateforme nationale collaborative des sites et repères de crues du Schapi, application CRISI de collecte des laisses de crues du Cerema, et avec la méthodologie nationale de réalisation des REX (CGEDD/Cerema)



## COMMENT ACCEDER A LA PLATEFORME MUREX

La plateforme muREX est directement accessible par le web après authentification. L'ouverture d'un compte est gérée par l'équipe muREX du Cerema.



## ILS PARTICIPENT, ILS L'UTILISENT

- Communauté de communes Méditerranée porte des Maures.
- Syndicat d'aménagement du Bassin de l'Arc.



## INTERFACE AVEC L'APPLICATION CRISI

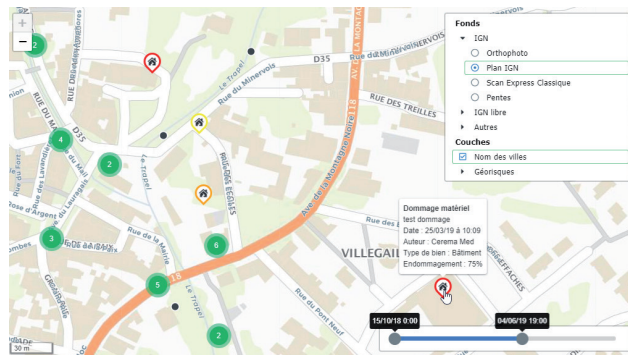
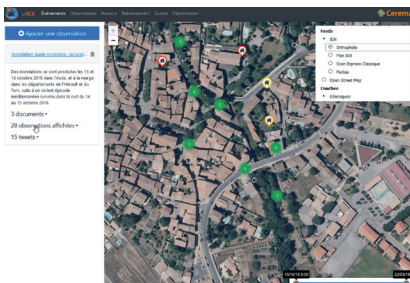
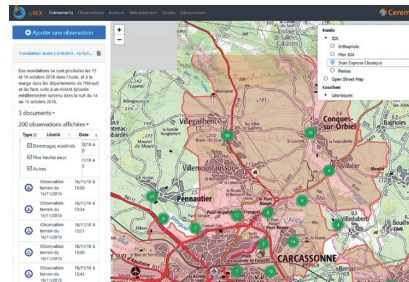
CRISI est une application du Cerema pour smartphone ou tablette Android pour le relevé de terrain des laisses d'inondation. Les photographies prises sont indexées aux commentaires audio et textes et sont géoréférencées avec leur azimut. Chaque laisse est renseignée via un unique formulaire de saisie et les formats des fichiers de CRISI sont compatibles avec le modèle de données de muREX et de la plateforme nationale collaborative des sites et repères de crues du Schapi. Les données collectées via l'application CRISI peuvent être téléversées directement, par simple glisser-déposer, dans muREX.

## ON EN PARLE

« ... le Cerema lance cette année muREX [qui] vise à mutualiser les données de retour d'expérience après inondation... »

Les Echos, 19-20-21 avril 2019

« ...le Cerema a élaboré un démonstrateur d'outil de mutualisation des données, l'outil muREX »  
Actu-Environnement, 26 août 2019



Pour nous contacter :  
murex@cerema.fr

www.cerema.fr

