



**Un outil au service de la  
biodiversité, des paysages  
et de l'économie rurale**

Amandine Sanchez,  
Animatrice Zones Humides

Matthieu Meyzeaud,  
Agriculteur (87)



**Conservatoire  
d'espaces naturels  
Nouvelle-Aquitaine**





## Association loi 1901, créée en février 1992 agrée par l'Etat et la Région le 23/10/2012

**Un Conseil  
d'administration**

**Un Conseil  
scientifique**


**Une équipe  
salariée**

**Des  
adhérents**

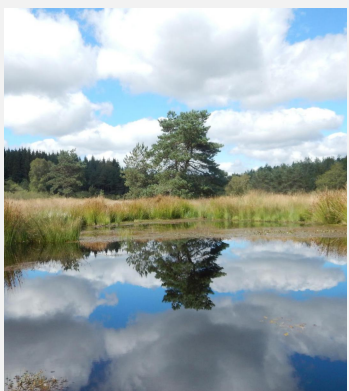
40 spécialistes des sciences  
de la vie et de la terre.  
(validation des stratégies  
foncières, des plans de  
gestion des sites....)

117 salariés

392 adhérents individuels  
et collectivités



# Nos missions



Étudier, analyser les milieux naturels et les espèces pour mieux les protéger.

**CONNAITRE**



Négocier à l'amiable la maîtrise foncière ou d'usage à long terme des espaces naturels.

**PROTEGER**



Mettre en place des opérations de gestion nécessaires au maintien de la biodiversité.

**GERER**



Sensibiliser les populations à la protection de la nature et à ses enjeux.

**VALORISER**



Accompagner la mise en œuvre des politiques publiques environnementales.

**ANIMER**



# Maîtrise foncière ou d'usage

## 471 sites en gestion - 56 386 ha



PROPRIETE  
**3 620 ha**

CONVENTION DE GESTION  
**12 856 ha**

LOCATION  
**1 367 ha**

ASSISTANCE TECHNIQUE (camps militaires, carrières...)  
**38 543 ha**



## Les chiffres clés du Conservatoire

- **310 agriculteurs partenaires**
- **103 sites ouverts au public**
- **7 Réserves Naturelles Nationales et Régionales gérées**
- **41 sites en animation Natura 2000**
- **189 bénévoles**
- **516 adhérents**



# Le Réseau Zones Humides : un conseil personnalisé et adapté à chaque situation



animé par



**DIAGNOSTIC ET PLAN  
DE GESTION SIMPLIFIÉ**

**ADHERENT  
(Objectifs et Besoins)**

**RELATIONS**

**SITE : Zones humides  
(Potentialités et  
Contraintes)**

Avec le soutien financier de :



Établissement public du ministère  
chargé du développement durable



AGENCE DE L'EAU  
ADOUR-GARONNE

ÉTABLISSEMENT PUBLIC DU MINISTÈRE  
DU DÉVELOPPEMENT DURABLE



RÉGION  
Nouvelle-  
Aquitaine



# Genèse du Réseau Zones Humides

2004 - 2005 : Plan régional d'action en faveur des landes et des tourbières

2005 - 2006 : Création de la cellule d'assistance technique à la gestion des zones humides

- Amont des bassins versants de la Vézère et de la Corrèze



2009 : extension du périmètre d'intervention à un tiers des communes du département de la Corrèze

- Bassins versants de la Vézère, de la Dordogne et de la Cère



Établissement public du ministère chargé du développement durable



RÉGION Nouvelle-Aquitaine

2011 : extension sur le bassin amont de la Vienne



2016 - 2017 : extension du périmètre d'intervention sur les bassins Vienne médiane et Briance

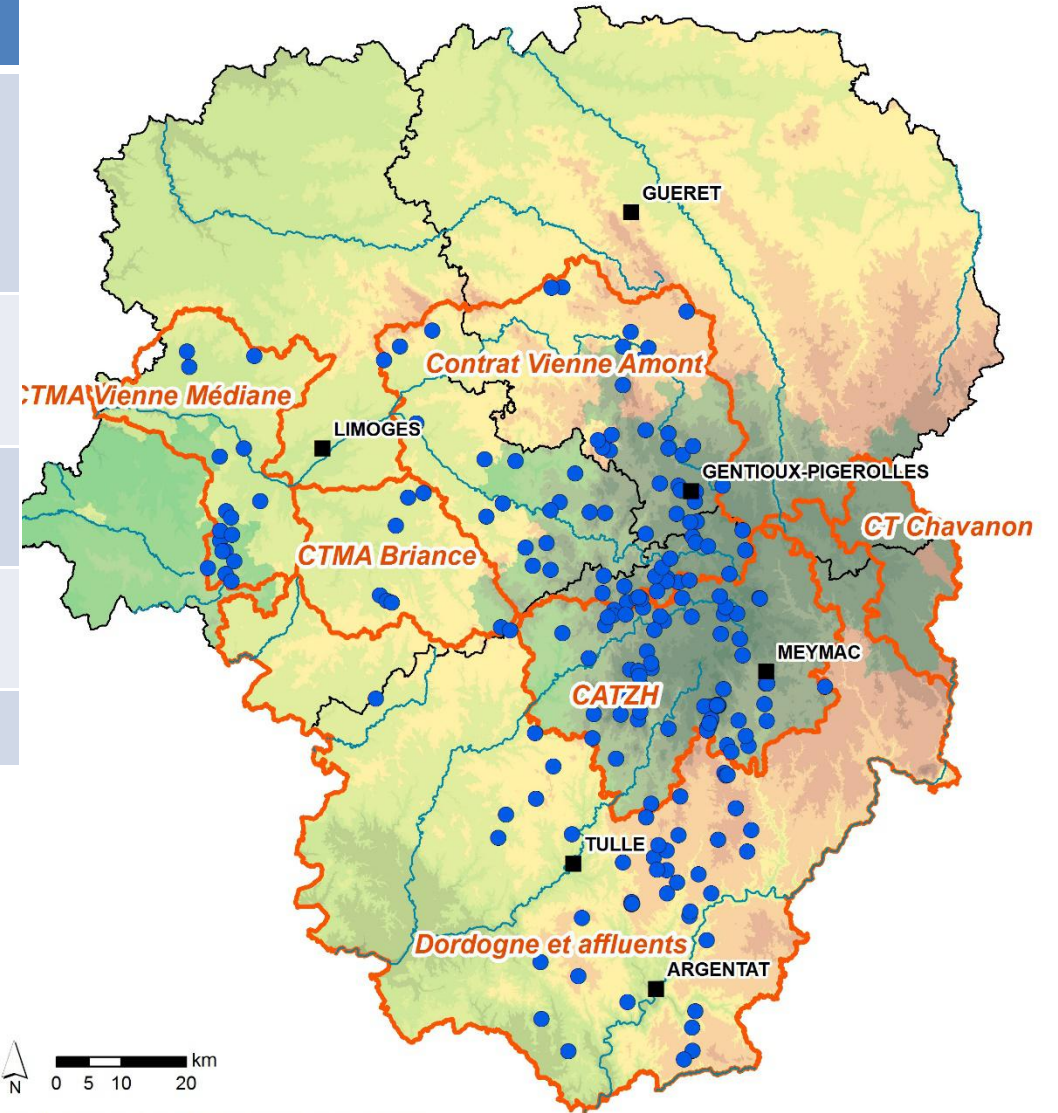


2019 : extension sur le bassin du Chavanon



# Un réseau sur 4 territoires

plus de 200 adhérents depuis 2006



	Territoire d'action : Contrat Territoriaux des Milieux Aquatiques (CTMA)	Année de mise en place	Nombre d'adhé- rents	Surface de zones humides (ha)	Principales rivières concernées
1	Cellule d'assistance technique à la gestion des zones humides	2006	120	1017	Dordogne, Corrèze, Vézère, Luzège, Brezou, Montane
2	Contrat territorial Vienne amont	2011	63	710	Vienne, Maulde, Taurion, Gosne
3	Contrat territorial Vienne Médiane	2016	21	70	Vienne, Glane, Aixette
4	Contrat territorial Briance	2017	12	58	Briance, Ligoure, Roselle
	<b><u>Réseau Zones Humides</u></b>		<b>218</b>	<b>1854 ha</b>	



- Périmètre d'action du Réseau Zones Humides
- Adhérents du Réseau Zones Humides
- Parcs Naturels Régionaux

Réalisation CEN Nouvelle Aquitaine, Février 2020  
Sources : IGN BD Carto, BD Carthage,



# Les Plans de Gestion de zones humides, un outil essentiel

Une base de données sur les habitats naturels sur plus de 3000 hectares

Adhésion sous forme de convention avec le gestionnaire.

L'adhérent bénéficie d'un diagnostic et d'un plan de gestion simplifié composé :

- D'une cartographie d'habitats
- D'un inventaire floristique et faunistique
- De prescriptions de gestion du milieu (travaux ou entretien)

## 208 habitats différents

(Eunis : classification européenne normalisée des habitats)

**Tourbières et bas-marais** : 29 habitats différents

Type de milieu	Surface en hectare
Prairies humides	755
Tourbières et bas-marais	315
Boisements humides	230
Forêts de feuillus	185
Landes sèches	160
Prairies naturelles	170



animé par





animé par

Conservatoire  
d'espaces naturels  
Nouvelle-Aquitaine

## Diagnostic et plan de gestion simplifié

Réseau Zones Humides en Limousin  
Bassin Loire Bretagne

Année budgétaire 2019

**Adhérent**  
**Marcel DONZAUD**

Département de la Haute-Vienne  
Commune de Saint-Jouvent

Conservatoire d'espaces naturels de Nouvelle-Aquitaine  
Siège social : 6 ruelle du Theil - 87510 Saint-Gence - Tél : 05 55 03 29 07 siege@cen-na.org

## Les **D**iagnostics et **P**lans de **G**estion simplifié, un outil essentiel pour comprendre les milieux humides

- inventaire des milieux humides et des habitats présents (flore)
- inventaire sur les espèces présentes sur le site / les parcelles (faune)
- proposer une gestion adaptée à ces milieux fragiles ou des travaux de restauration

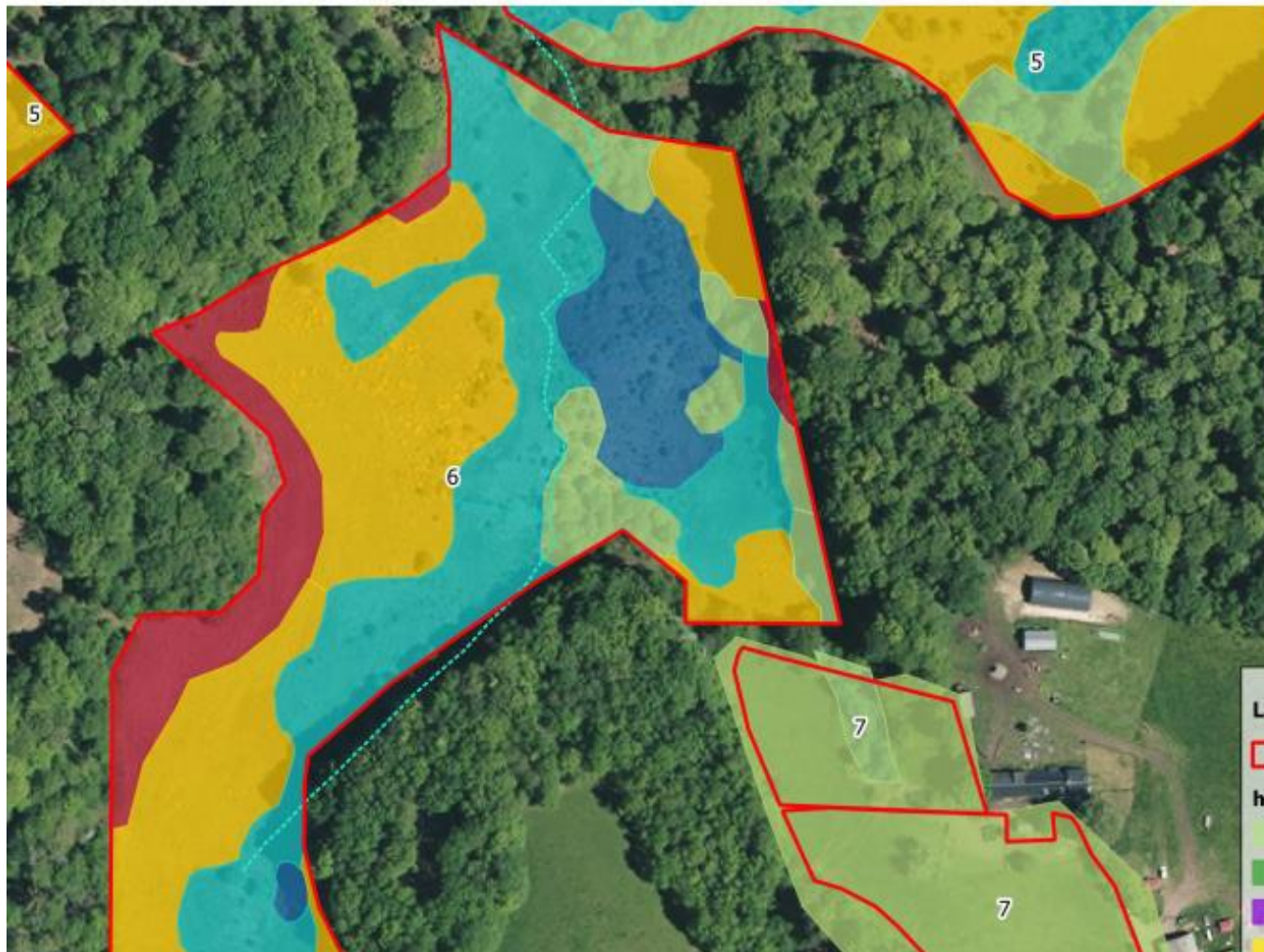


Réseau  
Zones  
Humides  
Limousin

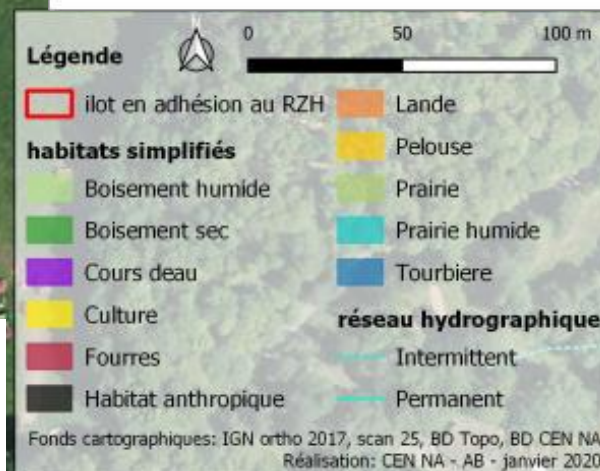
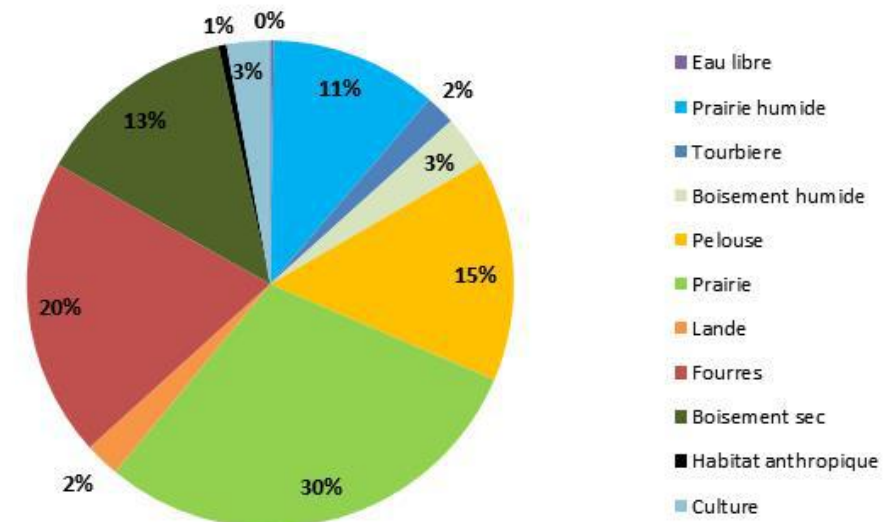
animé par



Conservatoire  
d'espaces naturels  
Nouvelle-Aquitaine



RÉPARTITION SURFACIQUE PAR GRANDS TYPES D'HABITATS



Les Plans de Gestion de zones humides

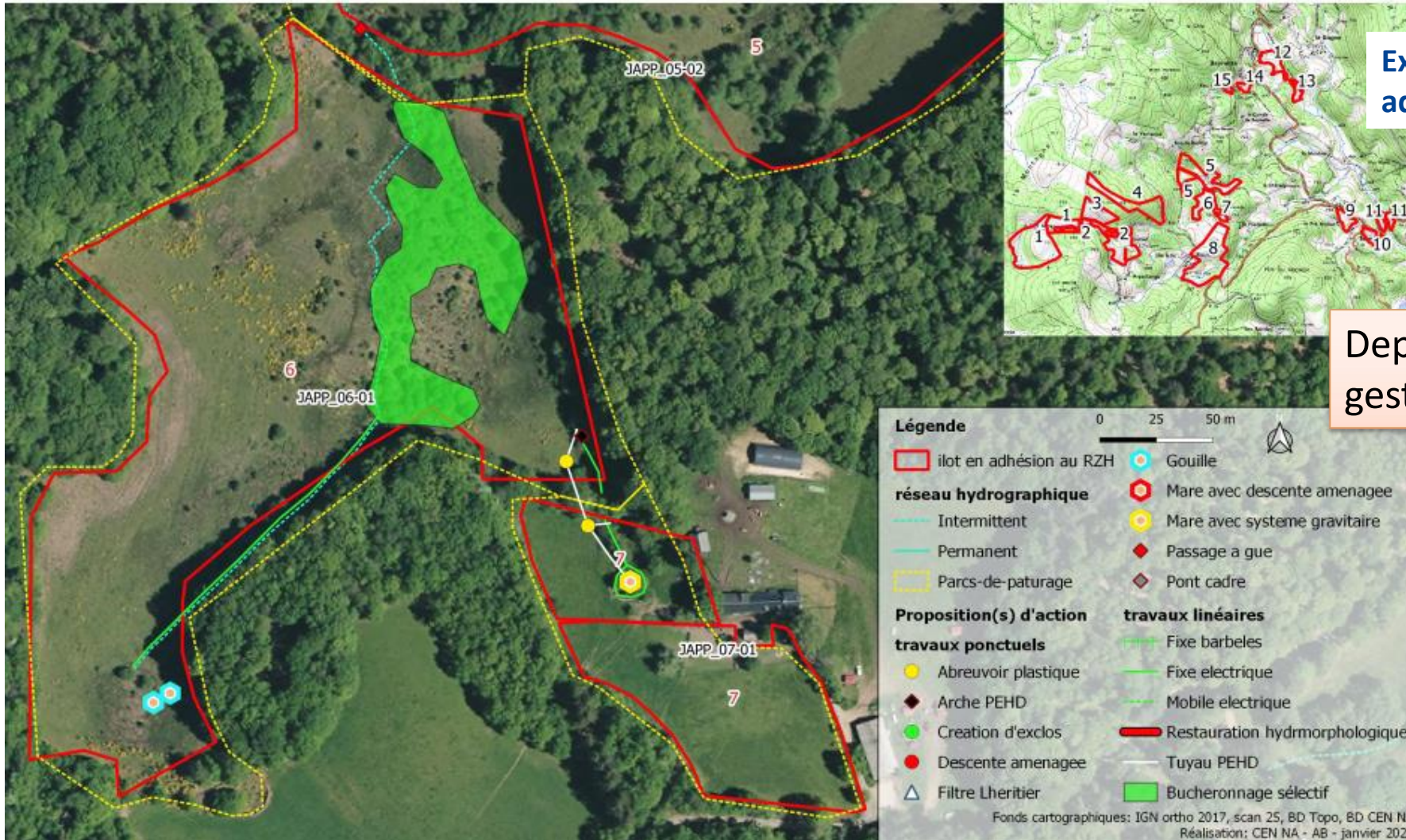
# Les Plans de Gestion de zones humides

# Carte des actions de gestion à réaliser



## PROPOSITION(S) DE GESTION

Adhérent - GAEC JAPPELOUD  
--- Ilot 6 & 7 - La Curade, Davignac (19) ---



Exemple sur la zone humide d'un adhérent en Corrèze

Depuis 2006 : **190** documents de gestion rendus aux gestionnaires

# Bulletin d'informations Réseau Zones Humides

 **Réseau Zones Humides Limousin**

*animé par*

 **Conservatoire d'espaces naturels Nouvelle-Aquitaine**

N°38  
Août 2020

**Réseau Zones Humides en Limousin  
Bulletin d'informations**

**160 plans de gestion finalisés et diffusés**

**Le plan de gestion de zones humides : document au cœur du conseil individuel**

Depuis 2005, le Réseau Zones Humides regroupe des gestionnaires pour une meilleure prise en compte des milieux humides. Aujourd'hui, notre réseau compte 220 membres pour 1900 ha de zones humides conventionnées en Haute-Vienne, Corrèze et Creuse. Afin de mieux répondre à vos besoins et attentes, nous nous interrogeons sur l'utilité et le contenu des diagnostics-plans de gestion que nous réalisons avec vous et sur la mise en œuvre des actions de gestion/aménagement proposées. C'est pourquoi nous avons sollicité votre avis au travers d'une enquête. Merci à celles et ceux qui ont bien voulu y répondre. Si une large majorité (78 %) des membres du Réseau est satisfaite du contenu des documents de gestion, le besoin d'échanges réguliers avec les animateurs est à souligner.

**La création d'une mare un peu de technique**  
page 3

## Actualités

### Sècheresse : le package des zones humides, une solution fondée sur la Nature

Selon l'Union internationale pour la Conservation de la Nature, « Les Solutions fondées sur la Nature sont les actions qui s'appuient sur les écosystèmes afin de relever les défis globaux comme la lutte contre les changements climatiques, la gestion des risques naturels, la santé, l'accès à l'eau, la sécurité alimentaire... En effet, des écosystèmes sains, résilients, fonctionnels et diversifiés fournissent de nombreux services écosystémiques et permettent donc le développement de solutions au bénéfice de nos sociétés et de la biodiversité, dans le cadre des changements globaux. »





# Vidéos travaux



**Conservatoire  
d'espaces naturels  
Nouvelle-Aquitaine**







 **CEN Nouvelle-Aquitaine**  
34 abonnés

ABONNÉ 

ACCUEIL VIDÉOS PLAYLISTS CHAÎNES DISCUSSION

Vidéos en ligne ▶ TOUT REGARDER

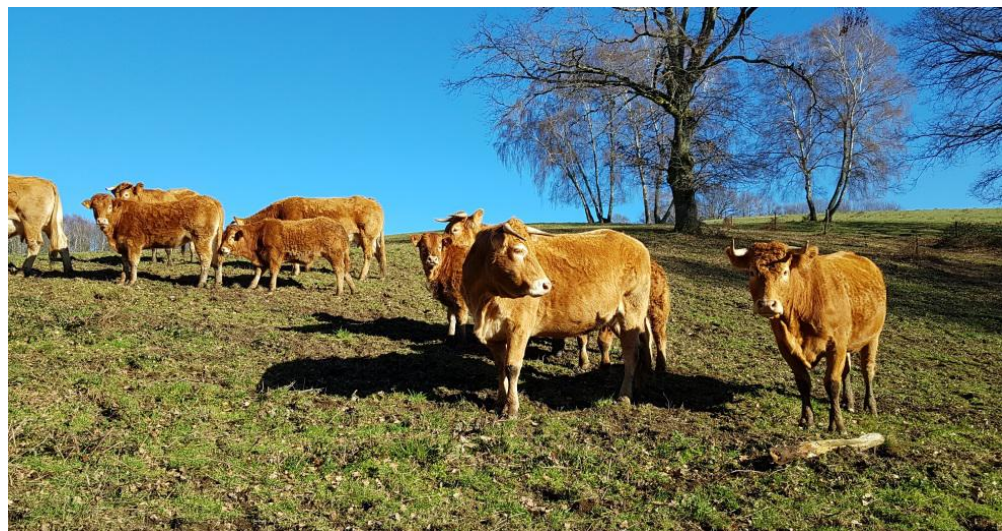
 34:44 ACTIONS en Pays-Basque & Landes du CEN Nouvelle-Aquitaine 3 vues • il y a 1 semaine	 28:48 Les 4èmes rencontres du Réseau Zones Humides en Limousin 5 vues • il y a 1 mois	 4:36 Une mare pour quoi faire ? 21 vues • il y a 1 mois	 46 Travaux de franchissement de ruisseau 4
--	--	--	--

## Site internet CEN Nouvelle-Aquitaine

<https://www.cen-nouvelle-aquitaine.org/>



## Exemple à la Croisille-sur-Briance : travaux réalisés chez un éleveur, adhérent au RZH, avec les aides de la Région Nouvelle-Aquitaine



**Matthieu MEYZEAUD et Paul MARTIN  
GAEC du Puy Larcy (depuis 2002)**

**Elevage bovins et ovins en AB  
Vente directe (viandes, céréales,  
maraîchage)**



**En quelques chiffres :**

- SAU : 125 ha (prairies, céréales et maraîchage)
- UTH : 2 associés
- 90 vaches limousines
- 20 brebis



Vers une agriculture  
économe et durable

<http://www.adapa-asso.net/>

# Pâturage Tournant Dynamique : Une gestion de l'herbe optimisée

## Principe :

- Alternance de pâturage et de temps de repos de la prairie (environ 25 jours)
- En bovin allaitant : max 3 jour par parcelle
- Le repère d'entrée dans la parcelle est lié au développement des graminées (3 feuilles) afin de pâturer avant l'épiaison

**Gestion de l'herbe : Repère physiologique de la plante ou avec un herbomètre**



# Pâturage Tournant Dynamique : Une gestion de l'herbe optimisée



## Points de vigilance

Fauche ou pâture en fonction des cas

Implantation déterminante des chemins, clôtures et points d'eau

Coûts des installations

Débrayer des parcelles de petites surfaces pour réguler au mieux les excédents de printemps (souplesse d'utilisation de la PT)

Surveiller la pousse de l'herbe quotidiennement

« Dressage » des animaux aux changements de parcelles quotidiens



## Avantages

Maximisation des jours de pâture dans l'année

Offre de l'herbe toujours au bon stade

Diminution de la complémentation en concentré

Diminue la part de refus

Augmente la production des prairies

**Préservation des zones humides (pression de pâture)**

Animaux plus dociles





**15 paddocks pour 25 mères vaches**

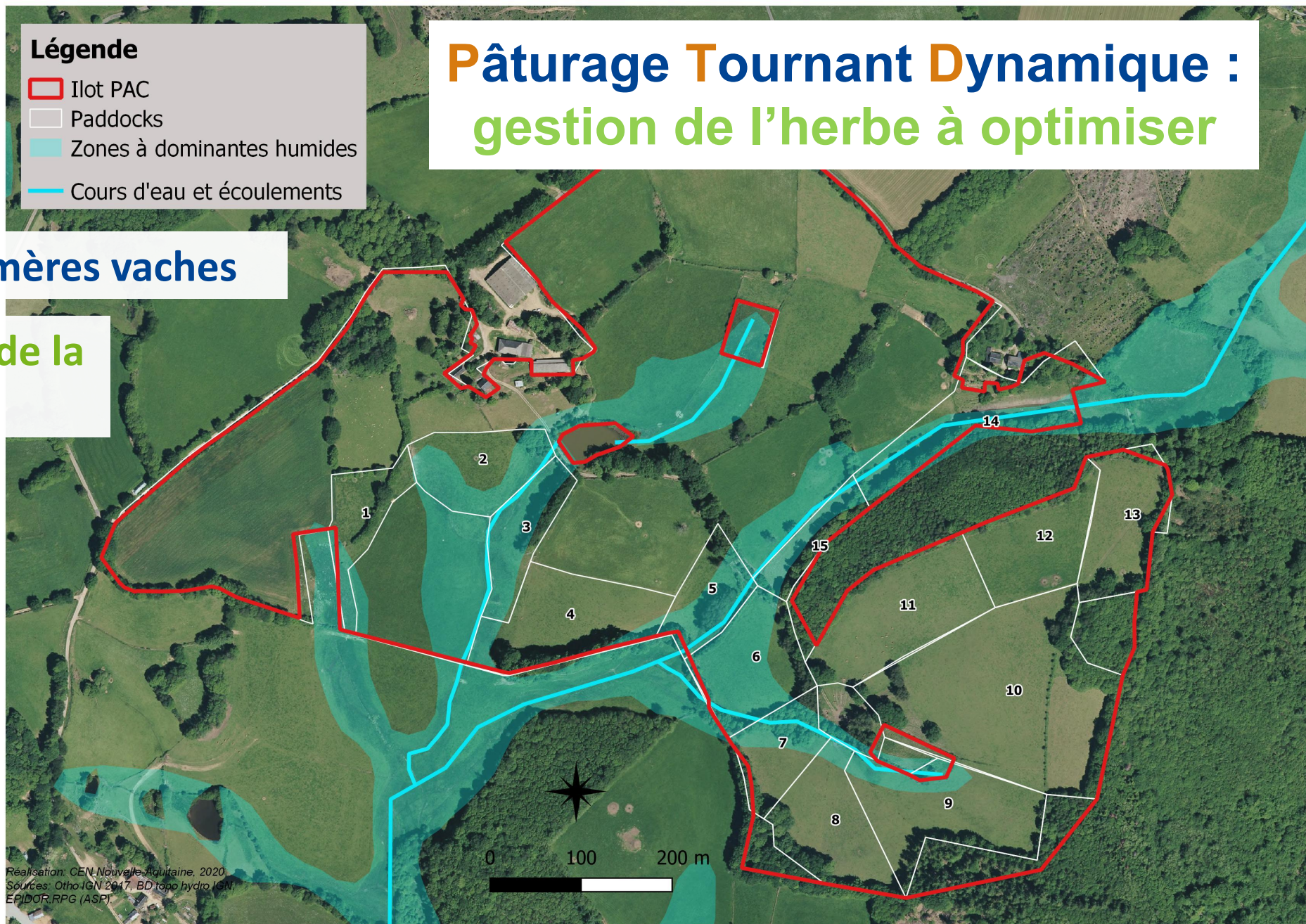
**Repère physiologique de la  
plante stade 3 feuilles**



**Légende**

- Ilot PAC
- Paddocks
- Zones à dominantes humides
- Cours d'eau et écoulements

**Pâturage Tournant Dynamique :**  
gestion de l'herbe à optimiser



Réalisation: CEN Nouvelle-Aquitaine, 2020  
Sources: Otho IGN 2017, BD topo hydro IGN,  
EPIDOR, RPG (ASPI)

animé par

# Aménagements Plan de Compétitivité et d'Adaptation des Exploitations agricoles – Infrastructures Agro-Ecologiques



## Objectifs écologiques

- Préserve la ressource en eau
- Préserver les zones humides et les cours d'eau
- Favoriser la biodiversité
- Améliorer les conditions de travail des agriculteurs
- Améliorer la qualité de l'eau pour le troupeau
- maintenir des exploitations agricoles durables et agro-écologiques

## Objectifs agricoles

Suite aux travaux de mise en défens, les animaux n'ayant plus accès au cours d'eau, des abreuvoirs ont été installés de telle sorte qu'il puissent alimenter en eau une à plusieurs parcelles pour le pâturage tournant dynamique avec **les aides PCAE – IAE de la Région Nouvelle-Aquitaine**

Nouvel AAP IAE en cours de réflexion pour 2021

# Mise en défens des berges



animé par  
Conservatoire  
d'espaces naturels  
Nouvelle-Aquitaine

Aménagements réalisés : GAEC DU PUY LARCY  
La Croisille sur Briance (87)

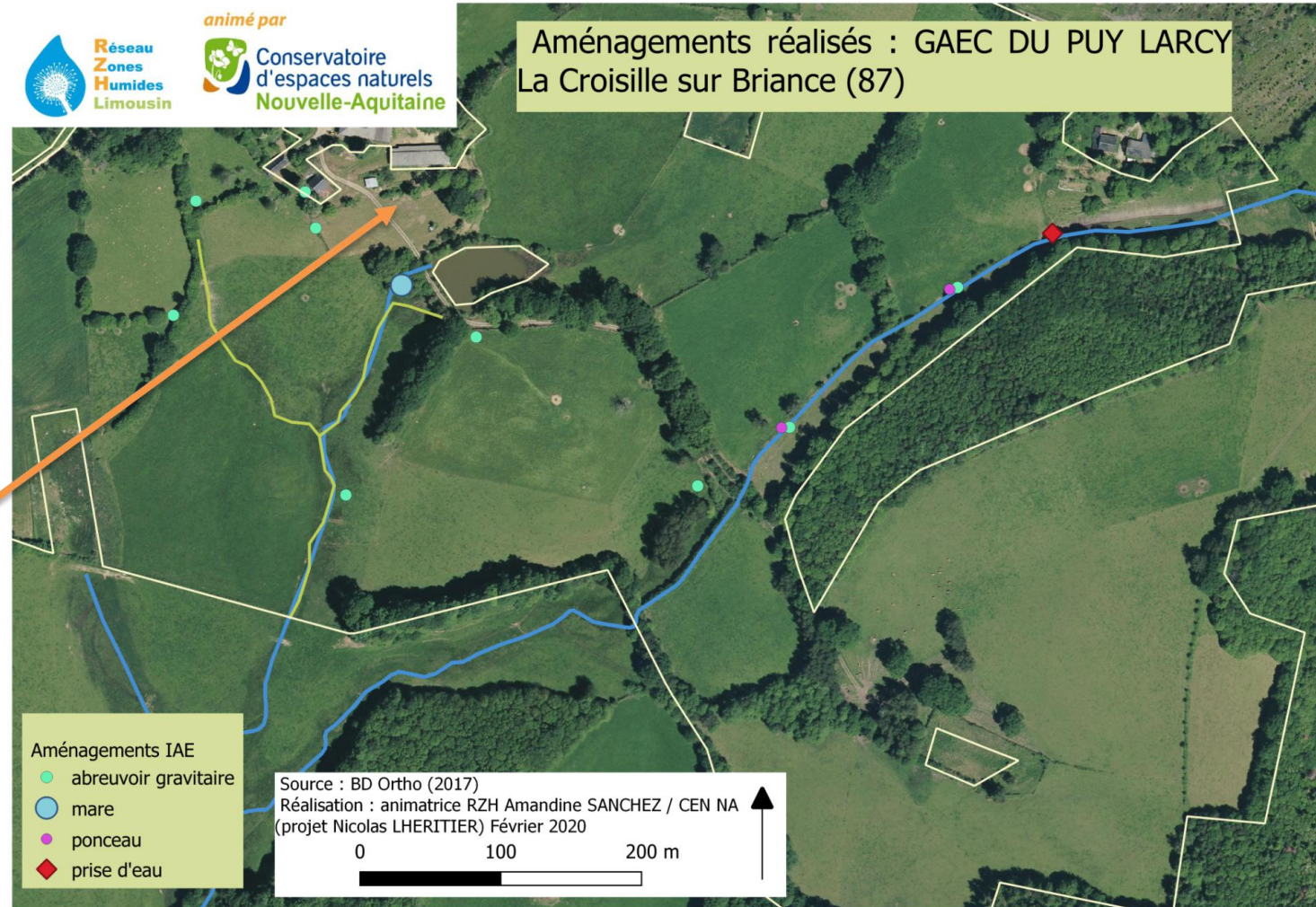


# Restauration de la mare



animé par  
Conservatoire  
d'espaces naturels  
Nouvelle-Aquitaine

Aménagements réalisés : GAEC DU PUY LARCY  
La Croisille sur Briance (87)



Aménagements IAE

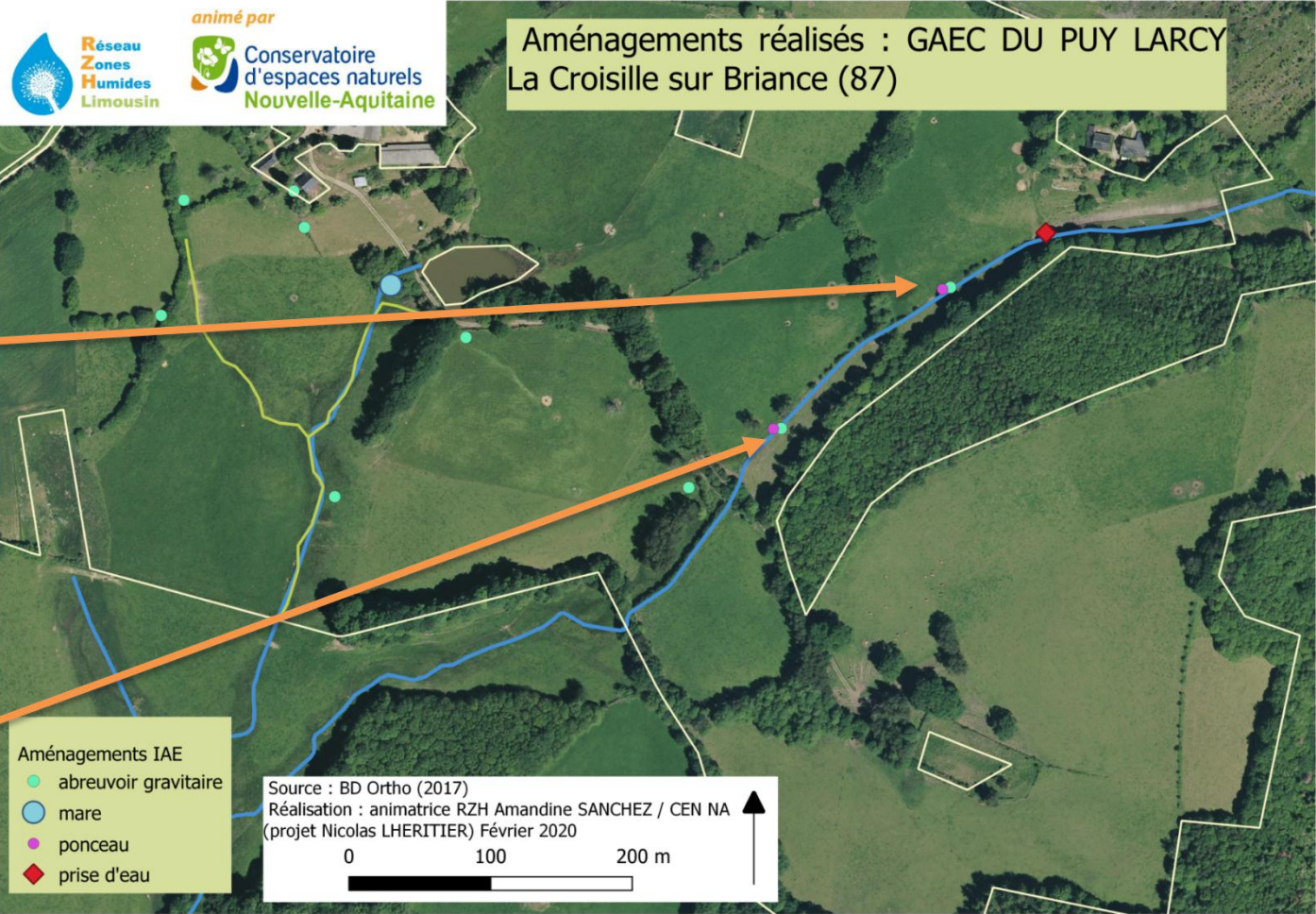
- abreuvoir gravitaire
- mare
- ponceau
- ◆ prise d'eau

Source : BD Ortho (2017)  
Réalisation : animatrice RZH Amandine SANCHEZ / CEN NA  
(projet Nicolas LHERITIER) Février 2020

0 100 200 m



# Franchissement de ruisseau : ponceau

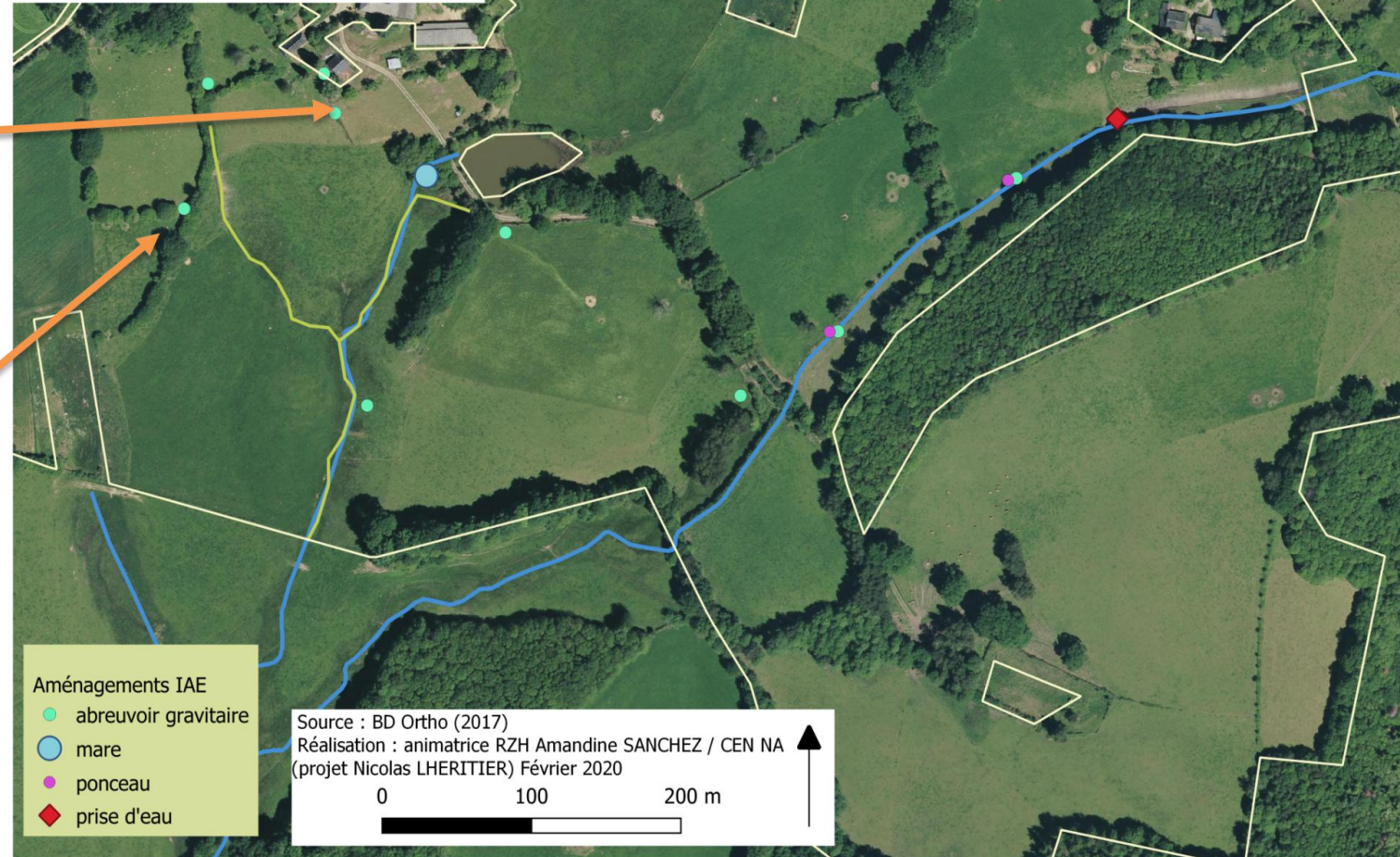


# Pose d'abreuvoirs gravitaires



animé par  
Réseau  
Zones  
Humides  
Limousin  
Conservatoire  
d'espaces naturels  
Nouvelle-Aquitaine

Aménagements réalisés : GAEC DU PUY LARCY  
La Croisille sur Briance (87)





RÉGION  
Nouvelle-  
Aquitaine

## Retours d'expériences suite aux aménagements :

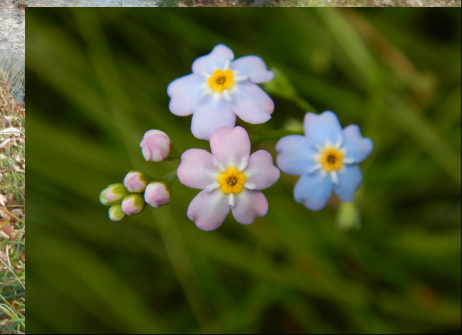
- Animaux en meilleure santé (parasitisme) lié au fait qu'ils boivent dorénavant une eau de meilleure qualité
- Gain de temps pour l'éleveur (confort de travail)
- Améliore la biodiversité du site (mare, clôtures des berges)

## Futurs projets :

- Implantation de haie
- Gestion de la ripisylve
- Aménagements sur une autre partie de l'exploitation avec le SABV



Etablissement Public d'Aménagement  
et de Gestion de l'Eau



Réseau  
Zones  
Humides  
Limousin

animé par



Conservatoire  
d'espaces naturels  
Nouvelle-Aquitaine