

LA GESTION DYNAMIQUE DU STATIONNEMENT

Céline Debès – Cerema Centre Est

Quelles solutions d'aménagement pour améliorer le cadre de vie ?
07 décembre 2020

PRINCIPES

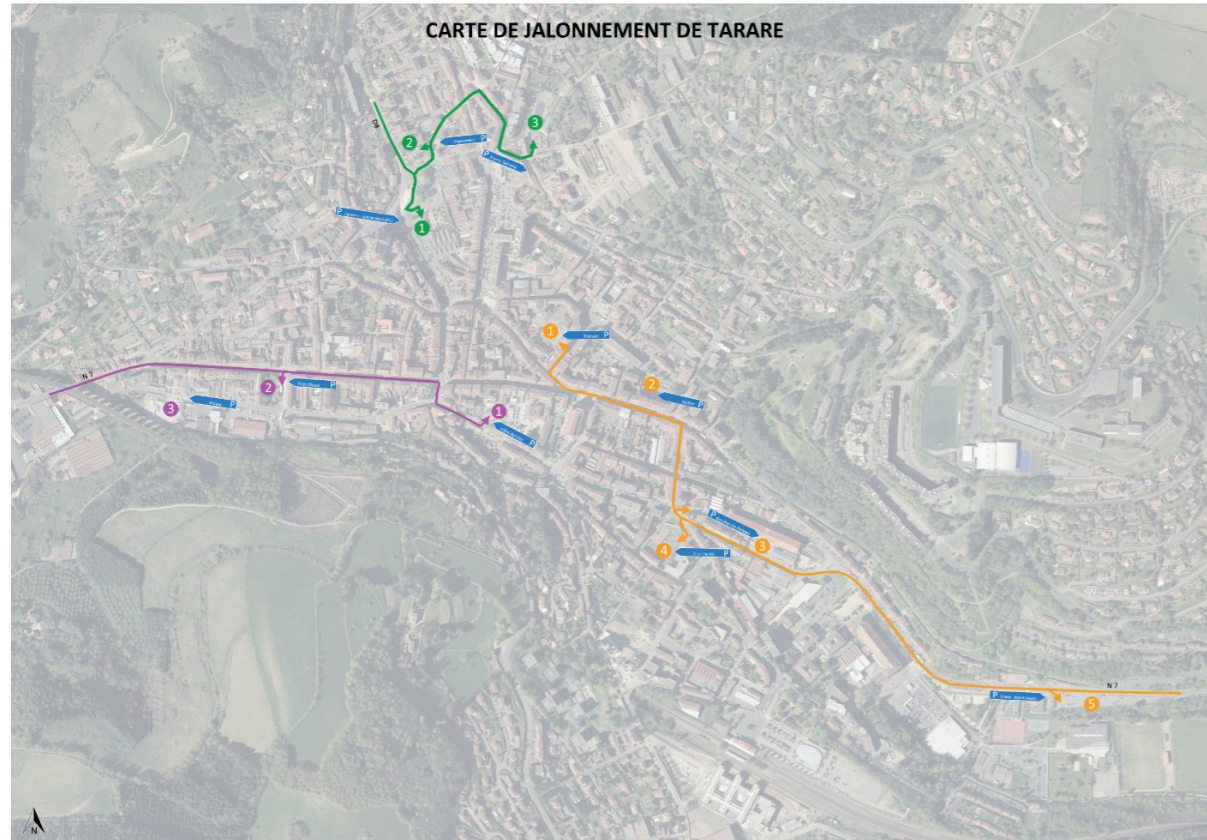


- **guider** vers les places de stationnement libres (à partir de la signalisation d'information dynamique ou à partir d'une application sur smartphone) ;
- **désengorger** le trafic en réduisant le temps de recherche d'une place de stationnement (et donc limiter la pollution de l'air et les nuisances sonores) ;
- **contrôler** le respect de la durée autorisée en cas de stationnement réglementé ;
- **accroître la rotation** du stationnement et redynamiser les rues commerçantes ;
- **recueillir des statistiques** sur le taux d'occupation et de disponibilité des places de stationnement.

MÉTHODE

Esquisse de jalonnement proposée à la ville de Tarare (69)

- Jalonner certains parkings (les plus capacitaires) en direction des pôles générateurs de déplacement
- Ne pas mettre d'information sur les parkings les plus saturés de l'hyper centre
- Indiquer en premier lieu les parkings les plus proches de l'hyper centre, puis, en fonction du remplissage, les parkings « en chemin »



Un préalable à l'esquisse : la hiérarchisation du réseau viaire

CONDITIONS DE RÉUSSITE

- définition de zones et de la réglementation associée
- formation au fonctionnement du système des agents chargés de l'exploitation
- verbalisation des véhicules ayant dépassé la durée limite de stationnement pour crédibiliser le dispositif

L'Arbresle (69)



MERCI !

contact : celine.debes@cerema.fr
