



La réalité virtuelle comme vecteur de sensibilisation au risque inondation



*Immersion dans une crue centennale de l'Yzeron
(Rhône)*

*Syndicat d'Aménagement et de Gestion de
l'Yzeron du Ratier et du Charbonnières
(SAGYRC)*

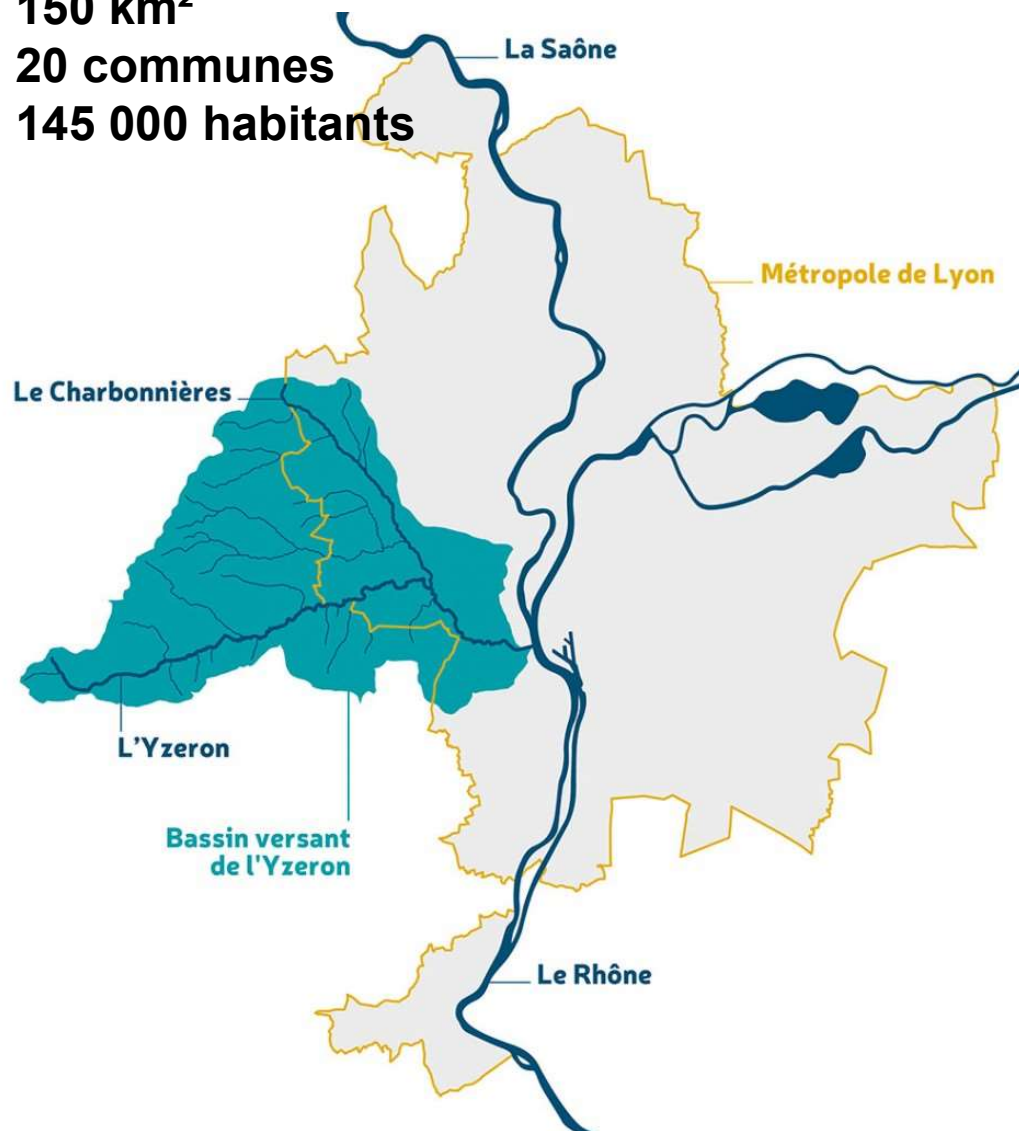
Quelques points de repère

Le bassin versant de l'Yzeron

150 km²

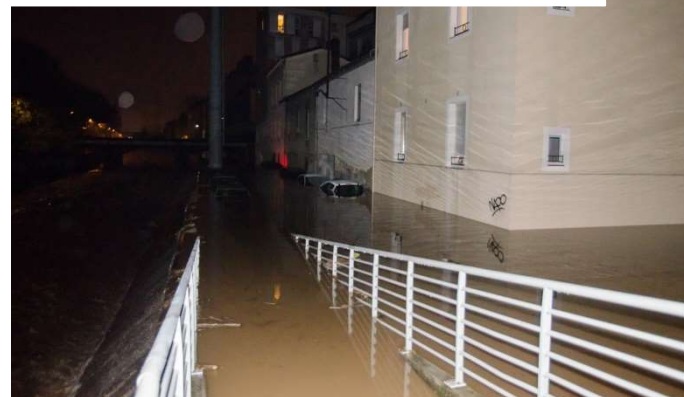
20 communes

145 000 habitants



- Un territoire exposé au risque inondation (2003, 2005, 2008, 2016...);

Crue de Novembre 2016 (RA Infos Météo)



- Dynamiques d'urbanisation sur la partie aval induisent un accroissement de la vulnérabilité;

Quelques points de repère

Des spécificités locales: urbanisation, aménagement... Et prévention

- **Contexte urbain:** attractivité du territoire (particuliers et professionnels), mobilité journalière...



→ Perte de la conscience et de la mémoire du risque

- **Travaux de protection contre les crues:** conduite d'un programme d'aménagement de protection contre les crues, dans le cadre d'un PAPI labellisé en 2013.



→ Observation d'un certain sentiment d'invulnérabilité

- **Outils existants:** Une difficulté de sensibiliser efficacement via des outils « traditionnels » (dossier d'informations, réunions publiques, cartographie...).

Intégrer la VR pour sensibiliser au risque inondation

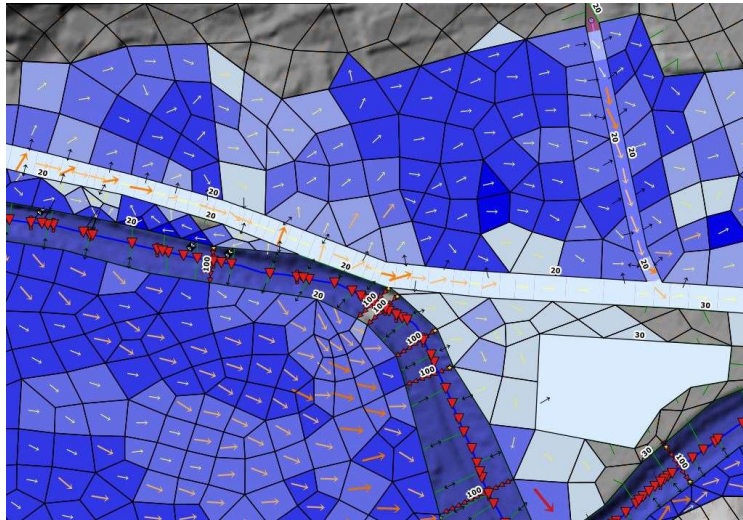
Une autre approche dans la représentation du risque inondation

- **Un support adapté à tous:** connaisseurs ou non, pour tous les âges.
- **La visualisation d'une crue optimisée:** vitesses d'écoulement, texture, volumes, couleur etc.
- **Renforcer l'aspect sensoriel et immersif:** se rendre compte du phénomène et des risques pour les personnes et les biens, responsabiliser les citoyens.

Intégrer la VR pour sensibiliser au risque inondation

Quelques étapes du projet

- **Choix du niveau de crue à représenter:** crue de référence centennale
- **Mission confiée à un prestataire spécialisé:** prises de vues 3D, traitement de données topographiques, hydrauliques, réalisation d'effets spéciaux, travail artistique...
- **Sélection de sites « emblématiques », repérage de terrain**



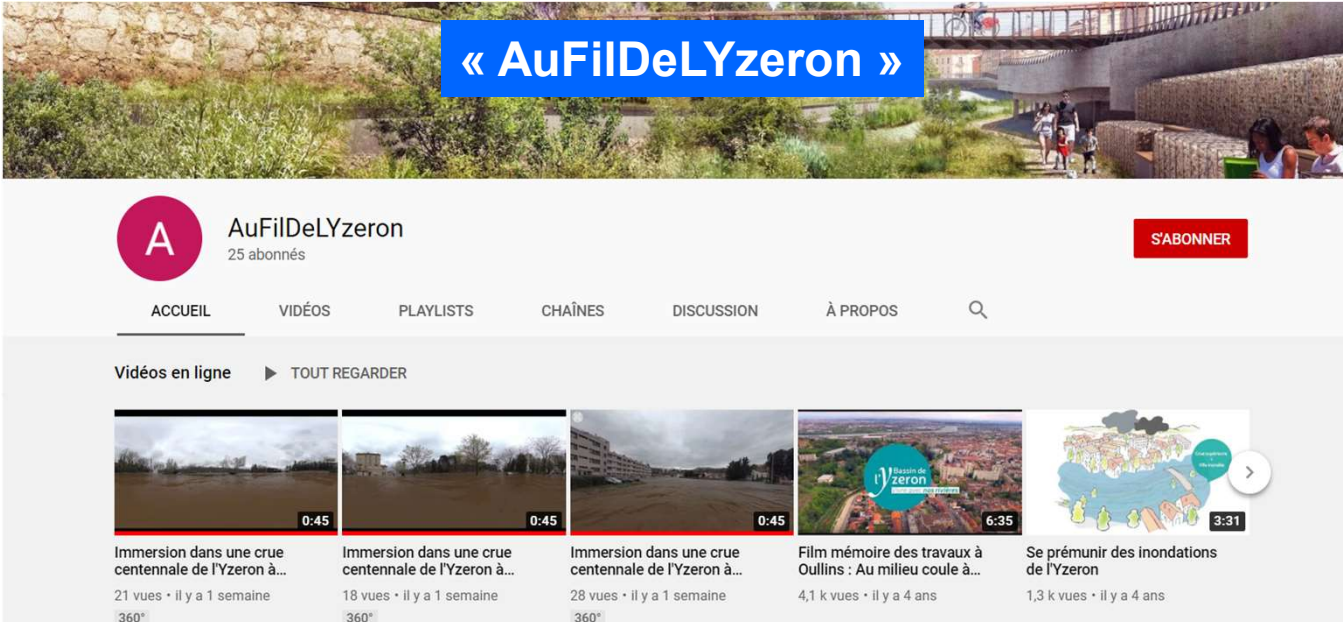
Intégrer la VR pour sensibiliser au risque inondation

Immersion dans une crue de l'Yzeron

- Séquences en VR reconstituent la crue au moment du pic

<https://www.youtube.com/watch?v=U4o-jg4x9BA>

- Le contenu vidéo 360° et VR accessible sur la chaîne YouTube du SAGYRC:



The image shows a screenshot of the YouTube channel 'AuFilDeLYzeron'. The channel banner features a blue box with the text « AuFilDeLYzeron ». Below the banner, the channel name 'AuFilDeLYzeron' is displayed with 25 subscribers and a red 'S'ABONNER' button. The navigation menu includes 'ACCUEIL', 'VIDÉOS', 'PLAYLISTS', 'CHAÎNES', 'DISCUSSION', and 'À PROPOS'. The 'Vidéos en ligne' section is active, showing a list of five videos:

Thumbnail	Duration	Title	Views	Time
	0:45	Immersion dans une crue centennale de l'Yzeron à...	21 vues	il y a 1 semaine
	0:45	Immersion dans une crue centennale de l'Yzeron à...	18 vues	il y a 1 semaine
	0:45	Immersion dans une crue centennale de l'Yzeron à...	28 vues	il y a 1 semaine
	6:35	Film mémoire des travaux à Oullins : Au milieu coule à...	4,1 k vues	il y a 4 ans
	3:31	Se prémunir des inondations de l'Yzeron	1,3 k vues	il y a 4 ans

D'autres moyens pour visualiser le risque inondation

Photomontages à partir de prises de vues aériennes



Pour conclure... Quels apports?

Des opportunités à saisir dans un contexte contraint

- **Capter un public plus large:** les plus jeunes, les scolaires, les populations locales hors zones inondables...
- **Outil compatible avec internet et les réseaux sociaux:** YouTube, Twitter... Mais nécessité de diffuser des informations complémentaires en parallèle (notions de base, informations préventives et bons comportements).
- **Des premiers tests réalisés en interne:** Agents, élus, partenaires → A développer



Merci de votre attention !

sagyrc
BASSIN DE L'YZERON