

Le citoyen acteur de sa sécurité ? Formes et expression de cette implication

19 nov 2020

Béatrice Gisclard



Crue mortelle à Lamalou-les-Bains : "ça aurait pu être évité"

Publié à 07h56, le 19 septembre 2014, Modifié à 07h56, le 19 septembre 2014

DOSSIERS : inondations intempéries



« Comment convaincre les gens que l'inondation va vraiment se produire un jour ? »

INTERVIEW

«A chaque inondation, on entend qu'on n'avait jamais vu ça»

Par Marie Piquemal — 3 janvier 2014 à 17:39



f PARTAGER



NOUVEL

« l'individu : le maillon faible » ?

Inondations dans le Sud-Est: Faut-il former les populations dans les zones à risque ?

Le comportement dangereux de certains habitants pose des questions...

taille texte Imprimer Envoyer



CONTRIBUTIONS RÉAGISSEZ À CET ARTICLE

f 1,1K t 17 G+ 0 in 18

IMPRIMER ENVOYER



A LIRE AUSSI

05/10/15 | ARTICLE EN DIRECT. Intempéries : la Côte d'Azur: 20 personnes tuées au tota

05/10/15 | JUSTICE Vidéo. Intempéries: Neuf milliards «sans compter les

* DE QUI PARLE-T-ON ?



* SEQUANA PARIS 2016



EU SEQUANA 2016

1^{ER} EXERCICE EUROPÉEN
DE SIMULATION DE CRUE
DE LA SEINE
EN ÎLE-DE-FRANCE
7-18 MARS 2016

TOUS ENSEMBLE POUR PRÉPARER ET JOUER EU SEQUANA 2016

La préfecture de Police organise du 7 au 18 mars 2016, avec le soutien de l'Union Européenne, un exercice de gestion de crise, EU Sequana 2016, simulant une crue majeure en Île-de-France.

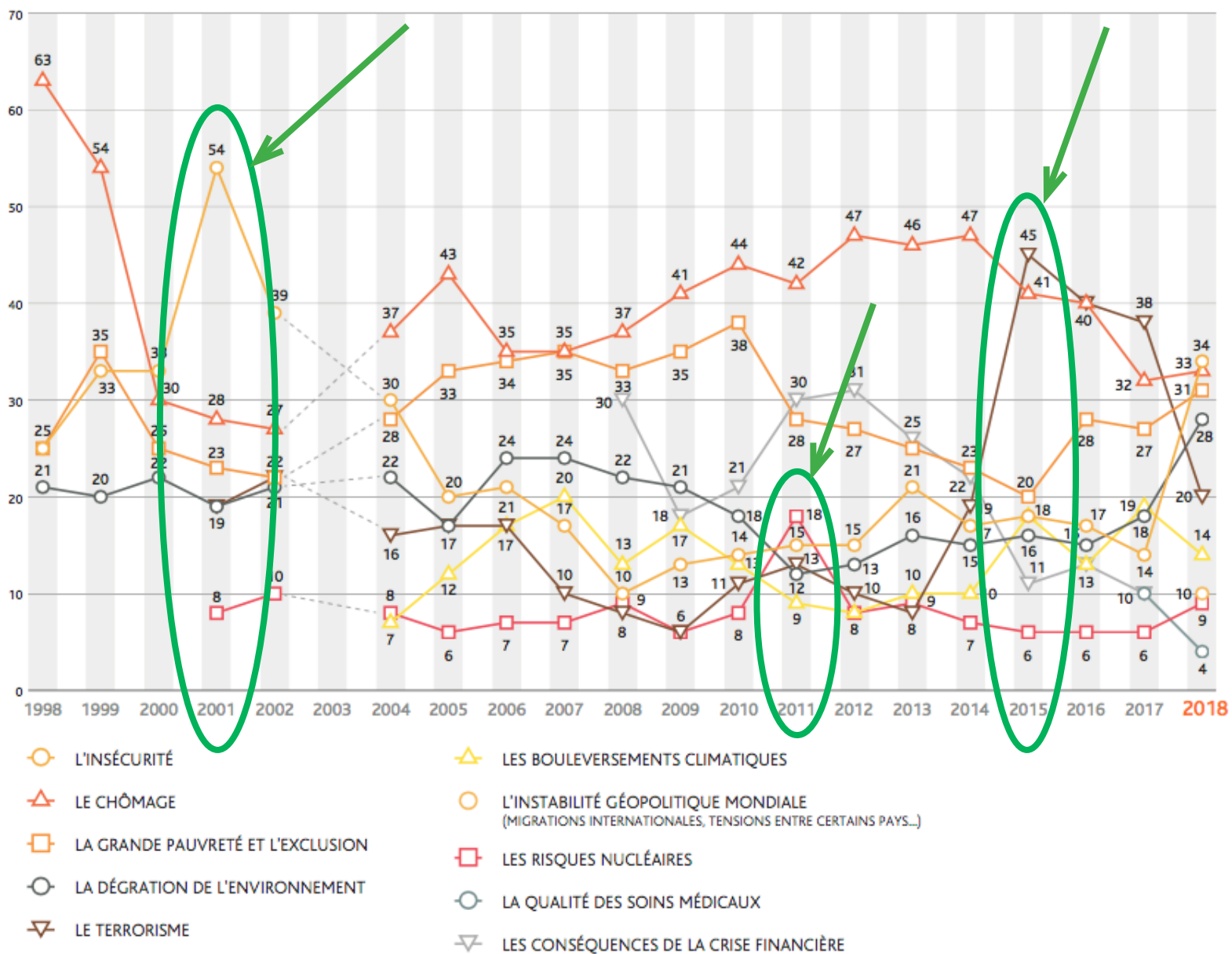
LES OBJECTIFS

- Donner l'occasion à nos partenaires de participer à un exercice, rendez-vous essentiel dans leur préparation ;
- Mettre en œuvre le mécanisme européen de protection civile ;
- Focaliser l'attention des médias, des populations, des autorités sur le phénomène de la crue.

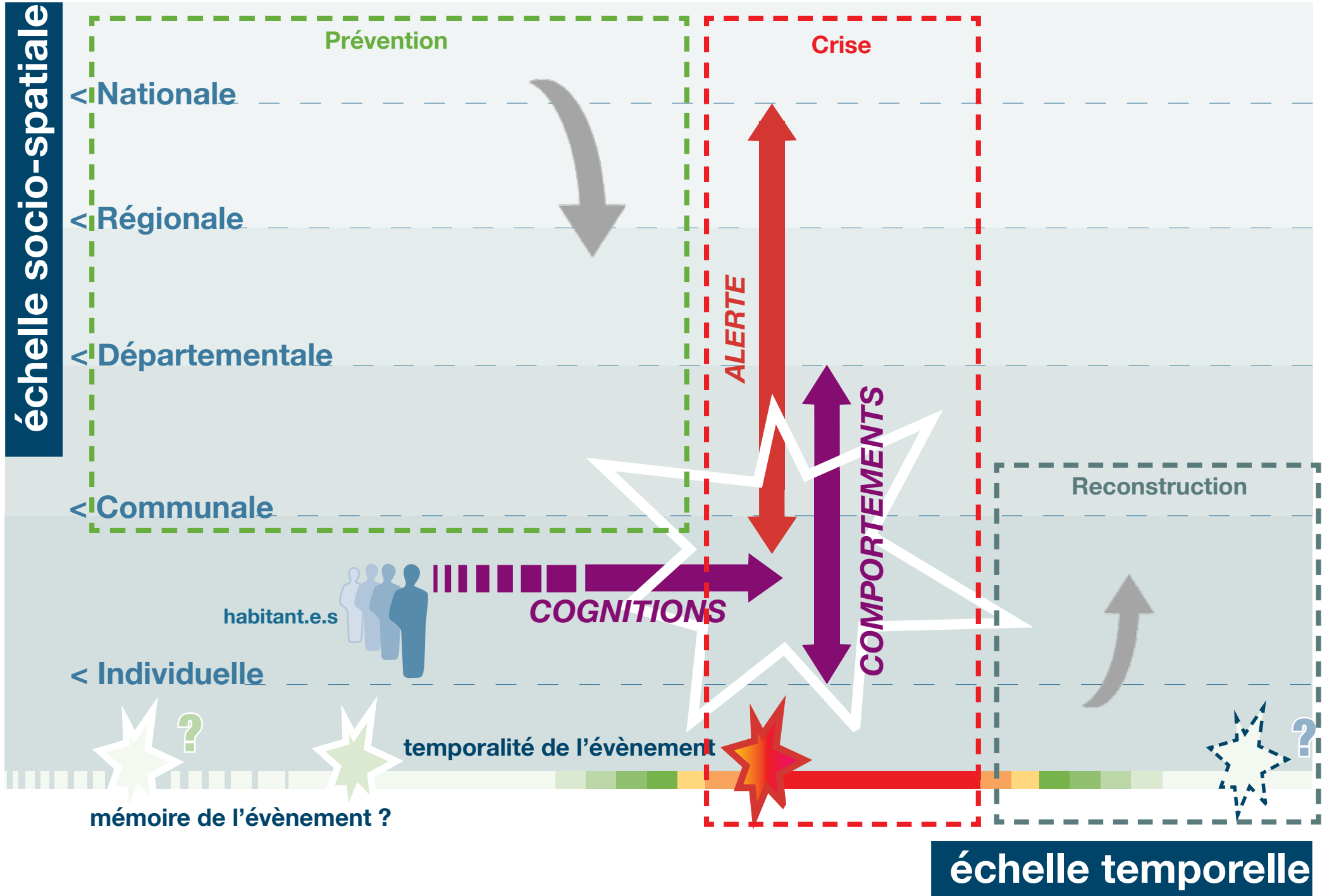
Cet exercice a vocation à éprouver la capacité des acteurs du territoire francilien à répondre à un tel événement et à renforcer la coordination de leurs actions. Il doit être également l'occasion de développer une culture du risque inondation auprès des citoyens, des entreprises et des institu-



* LA PERCEPTION DES RISQUES



échelle socio-spatiale



* ENGAGEMENT CIVIQUE SUR LES RISQUES

La Réserve Communale de Sécurité Civile



* DISPOSITIFS EXEMPLAIRES



Les citoyens du bassin Brévenne Turdine au cœur de l'alerte en cas d'inondations



Chaque des 10 sites de surveillance de crues « ALERTE GRUES » a été équipé grâce à une cellule développée par le collectif de citoyens (Bévenne, Turdine, et des rivières « adjacentes ») et « alerte » sont pratiquement elles-mêmes. Ces petits dispositifs facilitent l'observation de la montée des eaux par les habitants.

Le SYRIBT a également installé un « kit de surveillance » à chaque installation : une borne solaire équipée avec le logo « ALERTE GRUES » et connectée au réseau orange, une lampe de poche, un ruban d'adhésif autocollant afin d'être visible dans les applications de systèmes (Google Earth, etc.).

Le contrôle peut être effectué régulièrement à l'aide d'un drone ou par un hélicoptère de la Gendarmerie. Les collectifs sont encouragés à être impliqués par le SYRIBT qui pourra alors capitaliser ses données.

Avantages de ce type de système

Ce système permet de développer l'activité des sites par les citoyens les plus impliqués et permet de réaliser un grand nombre de points, au lieu d'un seul. Grâce à la « caractéristique » de ces sites, ils sont :

- faciles à installer
- peu coûteux
- faciles à entretenir
- faciles à utiliser
- faciles à observer
- faciles à observer
- faciles à observer

De plus, ces sites peuvent être utilisés pour les autres des communes de la zone.

Un contrôle est fait à la fin de la saison estivale. Cette alerte est l'un des plus précieux outils utilisés en cas de crise.

Un système automatisé de la commune est en place par le SYRIBT de la commune de la zone « alerte ».



Un spectacle débordant d'humanité

« Alerte à la crue »

Le village accueille la Garonne

- » Spectacle scénovision
- » Spectacle en 3D
- » Maquette animée du village
- » Boutique, espace détente, expositions

Gens de Garonne

SCÉNOVISION DU FLEUVE GARONNE

PLUS DE 2H DE DÉCOUVERTE

Couthures-sur-Garonne
15 minutes de Mirmande - à 15 minutes de Figeac



* INNOVATION SOCIALE TERRITORIALISÉE

En tant qu'**habitant-e**
tu t'exprimeras

25 novembre 2016 - 19h30
Petite salle de l'espace culturel - 71er av. Rhin et Danube, Sauve

Curieux ?  bgisclard.free.fr - 06 74 97 49 11

Les **VEILLEURS**
de crues

Bobine

Plus de réseau.
Pas de lien, pas
d'internet, pas
de portable.

* APPORTS DES #MSGU



An unbelievable but honest photo of nursing home residents waiting to get rescued in Houston. 🙄

À l'origine en anglais



09:00 - 27 août 2017

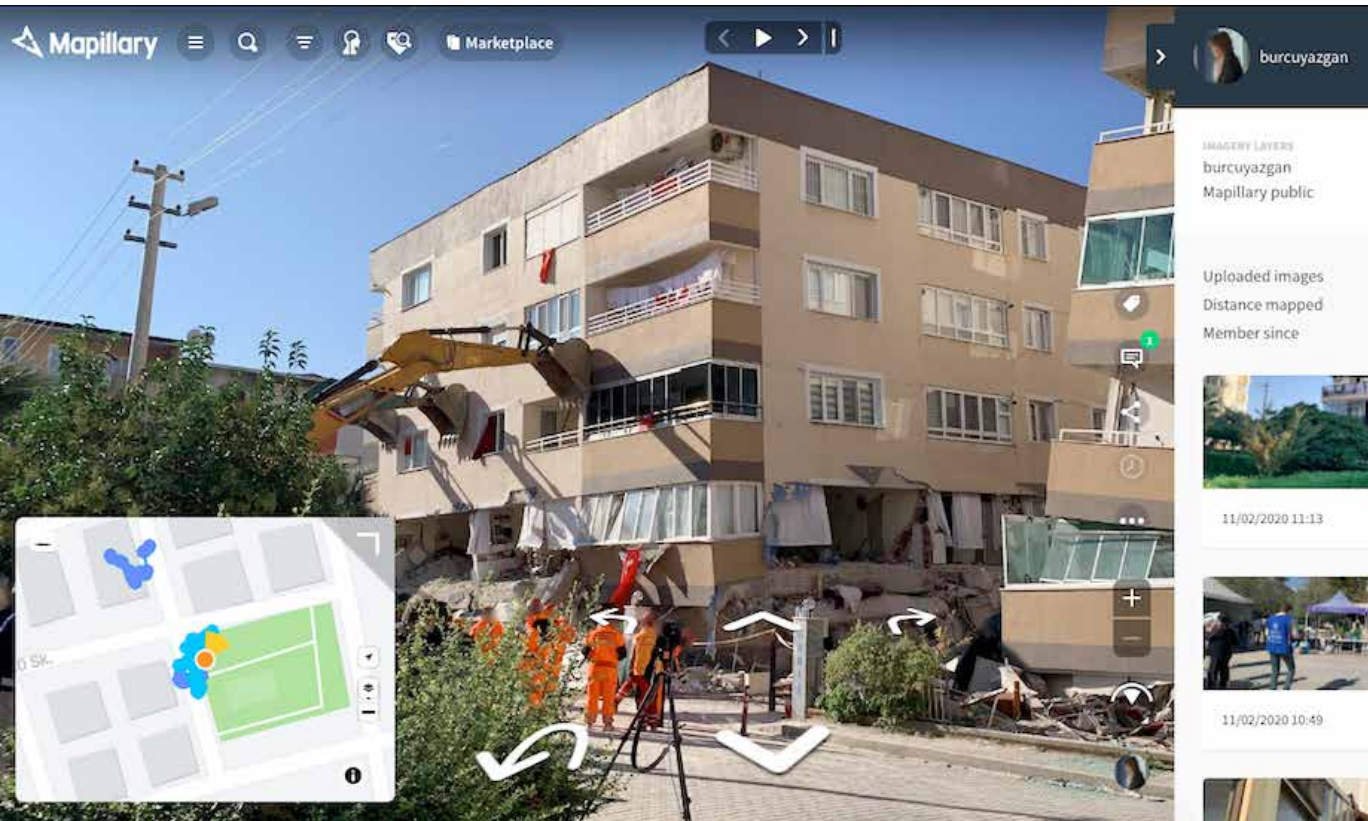
24 544 Retweets 28 968 J'aime



1,5 k 25 k 29 k

Passage de l'ouragan *Harvey*
Houston (Texas) 27 août 2017

* CARTOGRAPHIES COLLABORATIVES #OSM



Séisme Turquie-Grèce 30 oct. 2020



Typhon Rolly Philippines oct. 2020

* CARTOGRAPHIES COLLABORATIVES #OSM

OSM Changesets of the last 30 Days filtered by 'mexico'

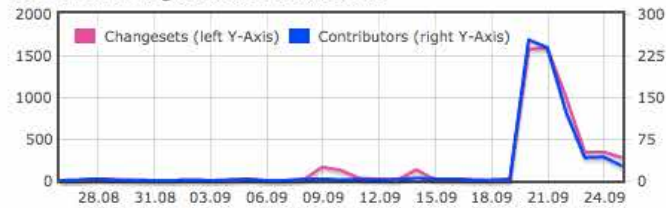
Copyright © Pascal Neis (neis-one.org)
 Map data © OpenStreetMap contributors
 (Data is updated on a hourly basis!)

Search for a specific Text:
 (min. 5 and max. 20 characters)

Information for 'mexico'
 Some used terms: MexicoCity - Mexico - mexico

Number of OSM Contributors: 539
 Number of Map Changes: 603,898
 Total number of Changesets: 5,662
 Displayed Changesets (with >50 & <800 Map Changes): 2,516
 (Limit is 5000 Changesets) hide large Changesets

Number of Changesets and Contributors

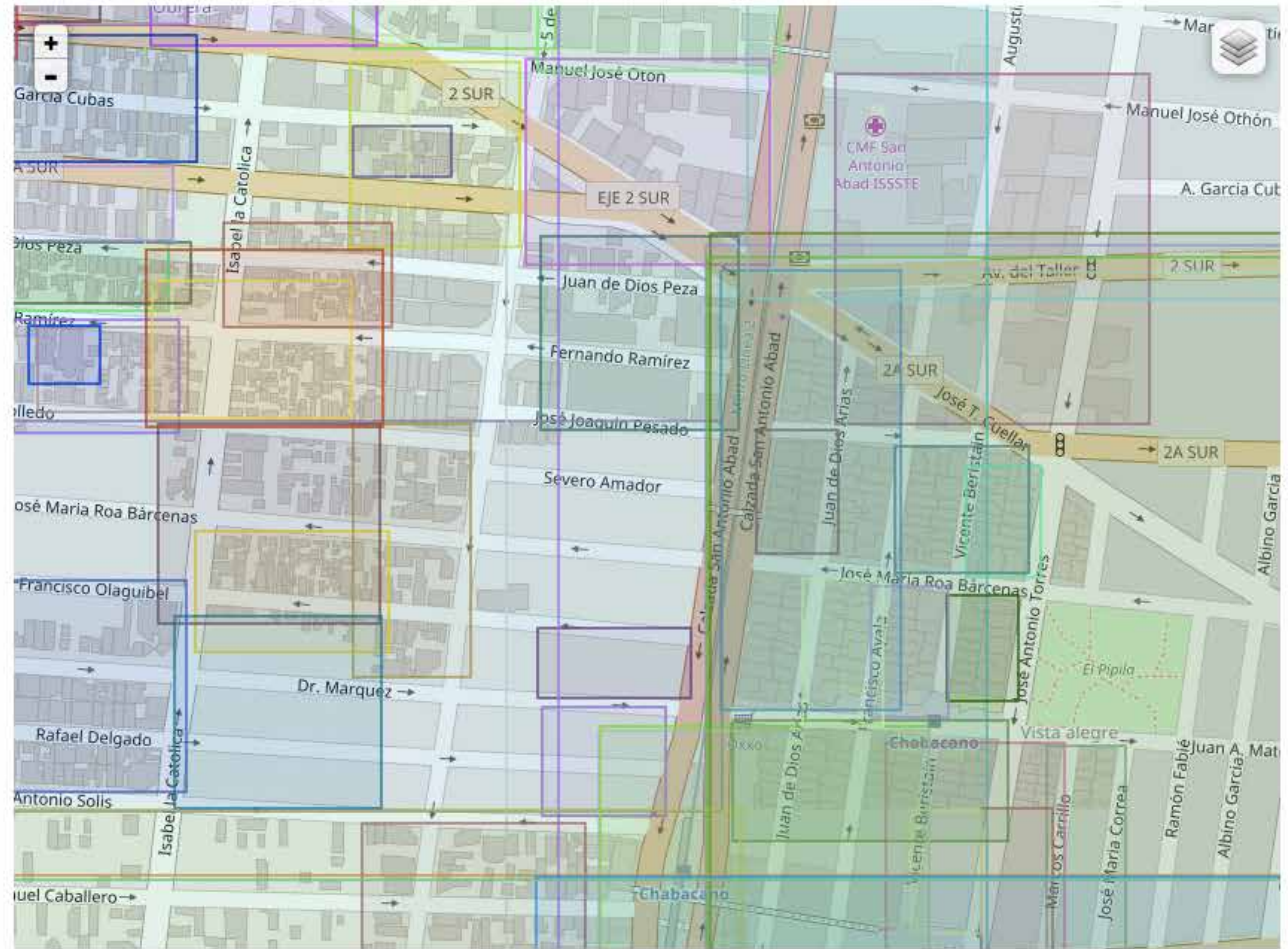


Number of created (modified) OSM Objects

Nodes: 438,333 (51,897)
 Ways: 82,408 (7,509)
 Highways: 2,828 (3,421)
 Buildings: 77,472
 Land-uses: 356
 Waterways: 80

Top 7 Countries: Contributors - Changesets (Map Changes)

- Mexico: 532 - 4,693 (460,745)
- Puerto Rico: 30 - 434 (72,964)
- Dominica: 11 - 54 (23,772)
- Bangladesh: 11 - 115 (16,746)
- United States Virgin Islands: 16 - 67 (15,564)
- Nepal: 4 - 75 (6,134)
- United Republic of Tanzania: 5 - 16 (3,082)



Oh U Want More? See [ResultMaps-Overview](#)

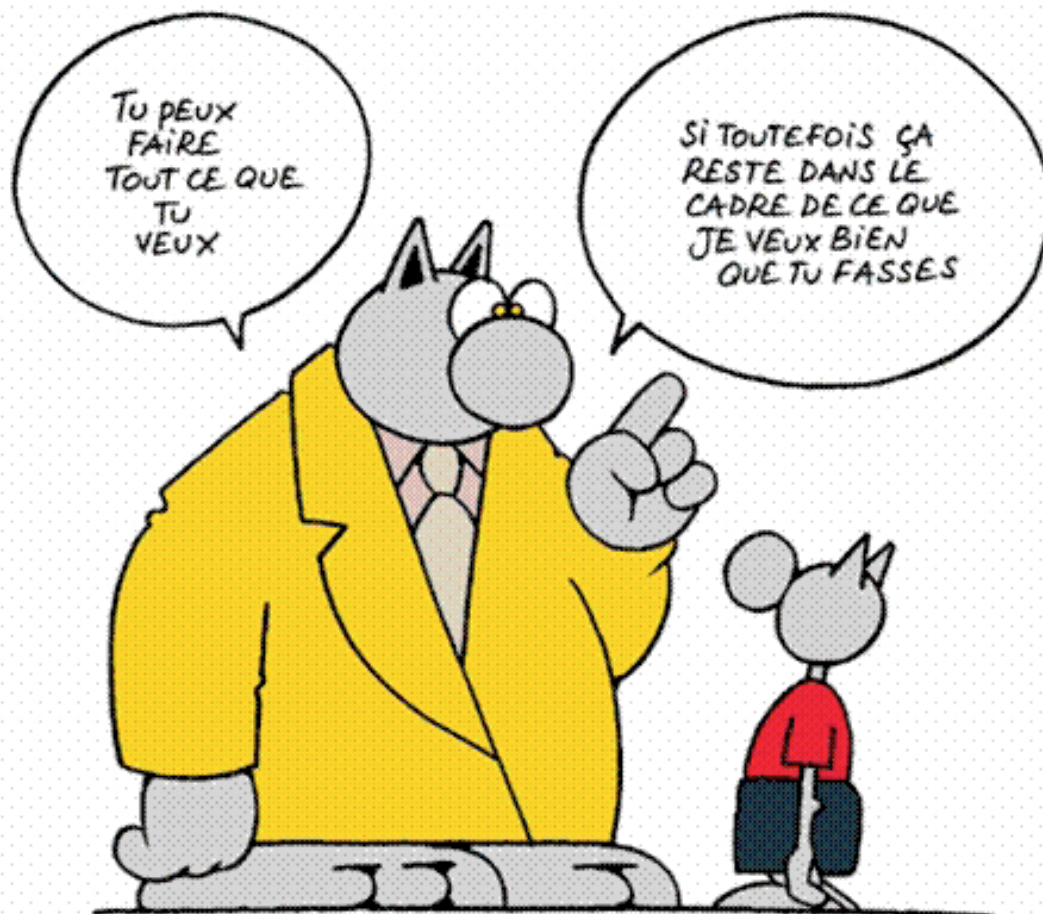
Latest Changeset timestamp: 2017-09-25 12:56:01 UTC

Humanitarian OpenStreetMap (Tremblement de terre de Mexico 2017)

* QUELLE PLACE (RÉELLE) POUR LE CITOYEN-ACTEUR ?



Association Rouen Respire
Collectif Citoyen pour la transparence
sur l'accident Lubrizol et la défense des victimes.



MERCI DE VOTRE ATTENTION !

