



 **RÉPUBLIQUE FRANÇAISE**
*Liberté
Égalité
Fraternité*

 **Cerema**


UNE VOIRIE POUR TOUS

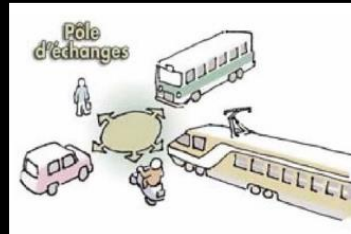
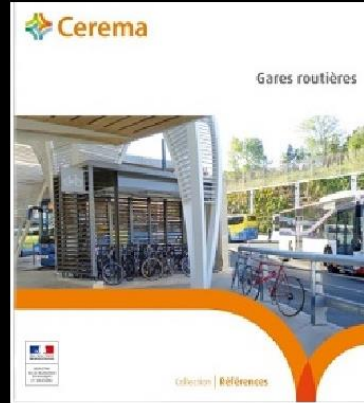
JOURNÉE D'ÉCHANGES NATIONALE

Des aménagements innovants
pour des transports collectifs
performants

WEBINAIRE 09:00 – 12:00
14:00 – 17:00

**Mardi
17
novembre
2020**

Panorama français et international de pôles d'échanges multimodaux sur autoroutes



- le PEM correspond à un noeud stratégique où le besoin a été identifié.
- en zone péri-urbaine et rurale, idéal pour encourager le rabattement des automobilistes et réduire le trafic vers les agglomérations en aval.

La multimodalité sur autoroute pour les déplacements du quotidien



- > circulation de lignes d'autocars express et création de voies réservées sur les BAU.
- > développement important de nombreux PEM, parcs-relais, aires de covoiturage à proximité des autoroutes



Principes de base des arrêts TC sur
autoroute



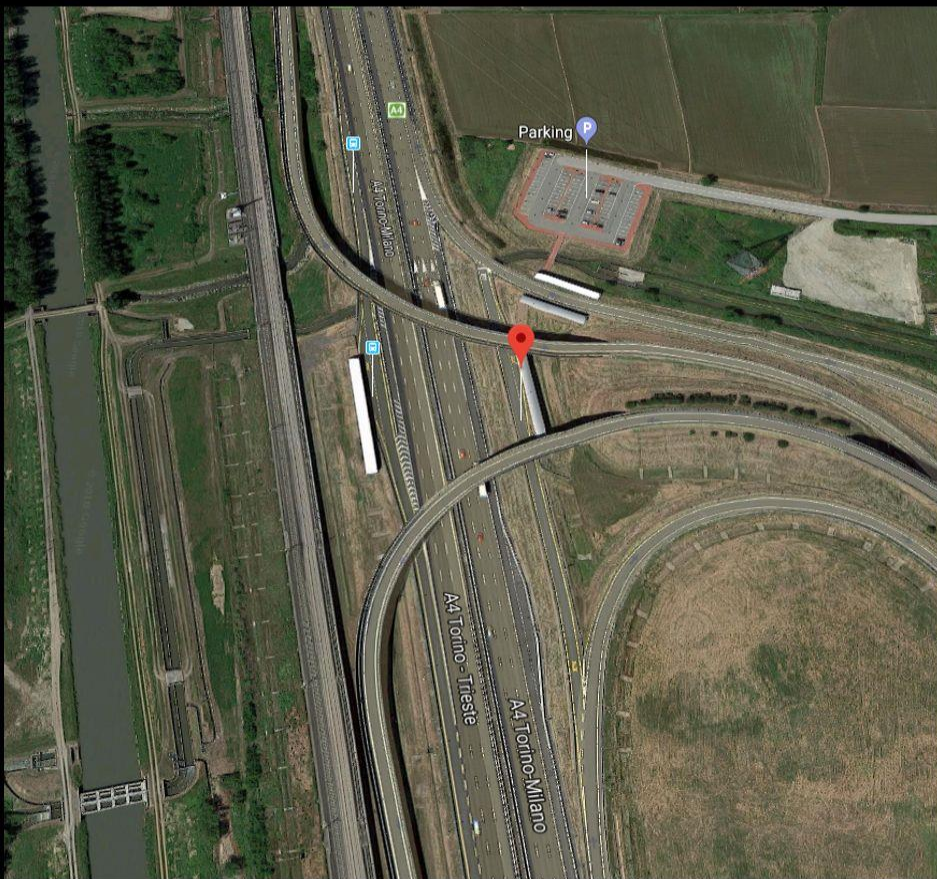
Gare autoroutière de Briis-sous-Forges - FRANCE



Aménagement en service depuis 2006
mais atypique et une exploitation « lourde » ...



Un réel succès mais des conséquences...



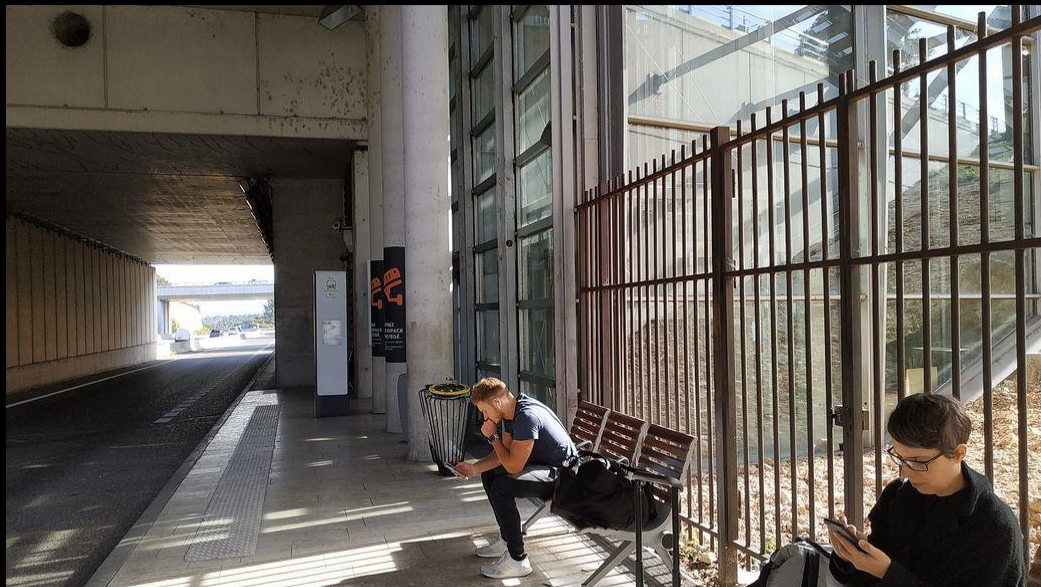
Arrêts TC sur A4 entre Milan et Turin - ITALIE



Des solutions simples et robustes mais sans exploitation et services



Gare TGV d'Aix-en-Provence - FRANCE



Plusieurs zones d'attente avec une gestion d'un trafic voyageurs dense et « encombré »





Arrêts du BRT à Istanbul - TURQUIE

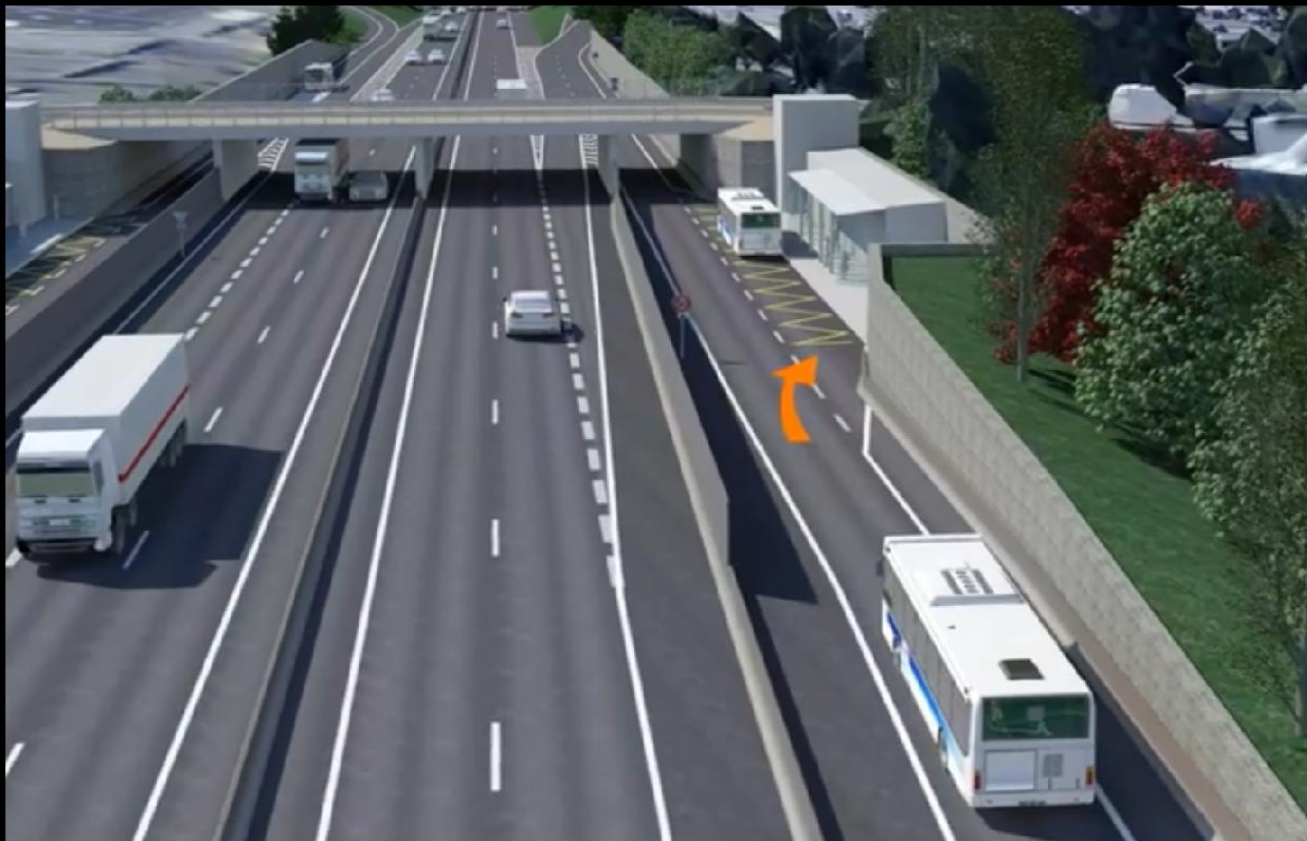
Des points d'arrêts sur un site propre imperméable avec l'autoroute

Arrêts du BRT "EL Metropolitano" à Lima - PEROU





Une zone d'attente protégée sans quai avec des véhicules adaptés



Projet d'arrêt TC sur A351 à Strasbourg – DREAL Grand Est FRANCE

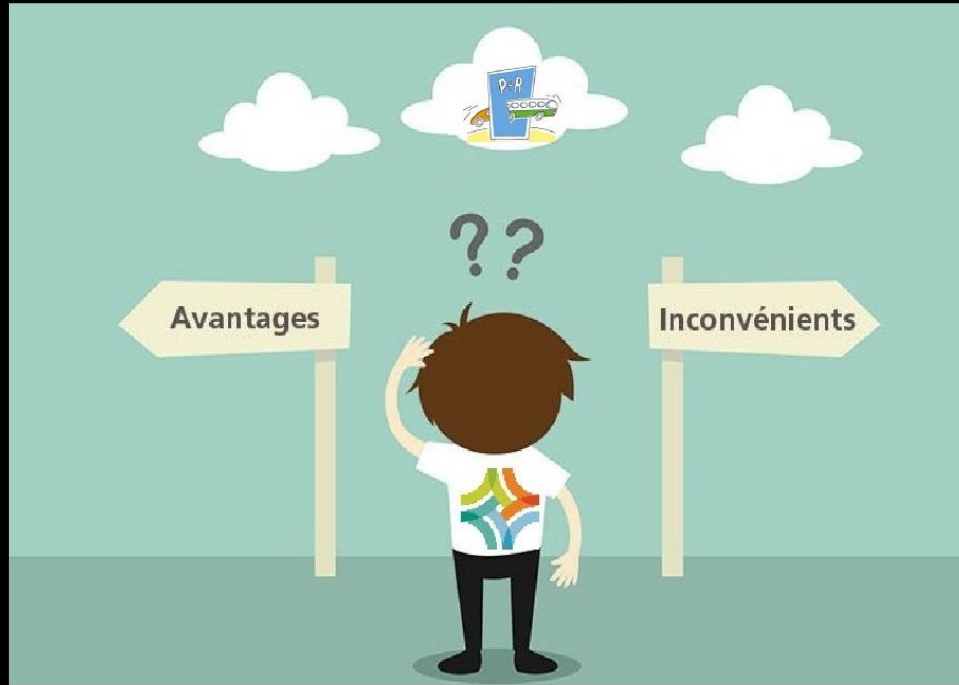
Représentation d'un arrêt type abribus avec escalier et rampe



Représentation d'un arrêt type halte avec escalier et ascenseur



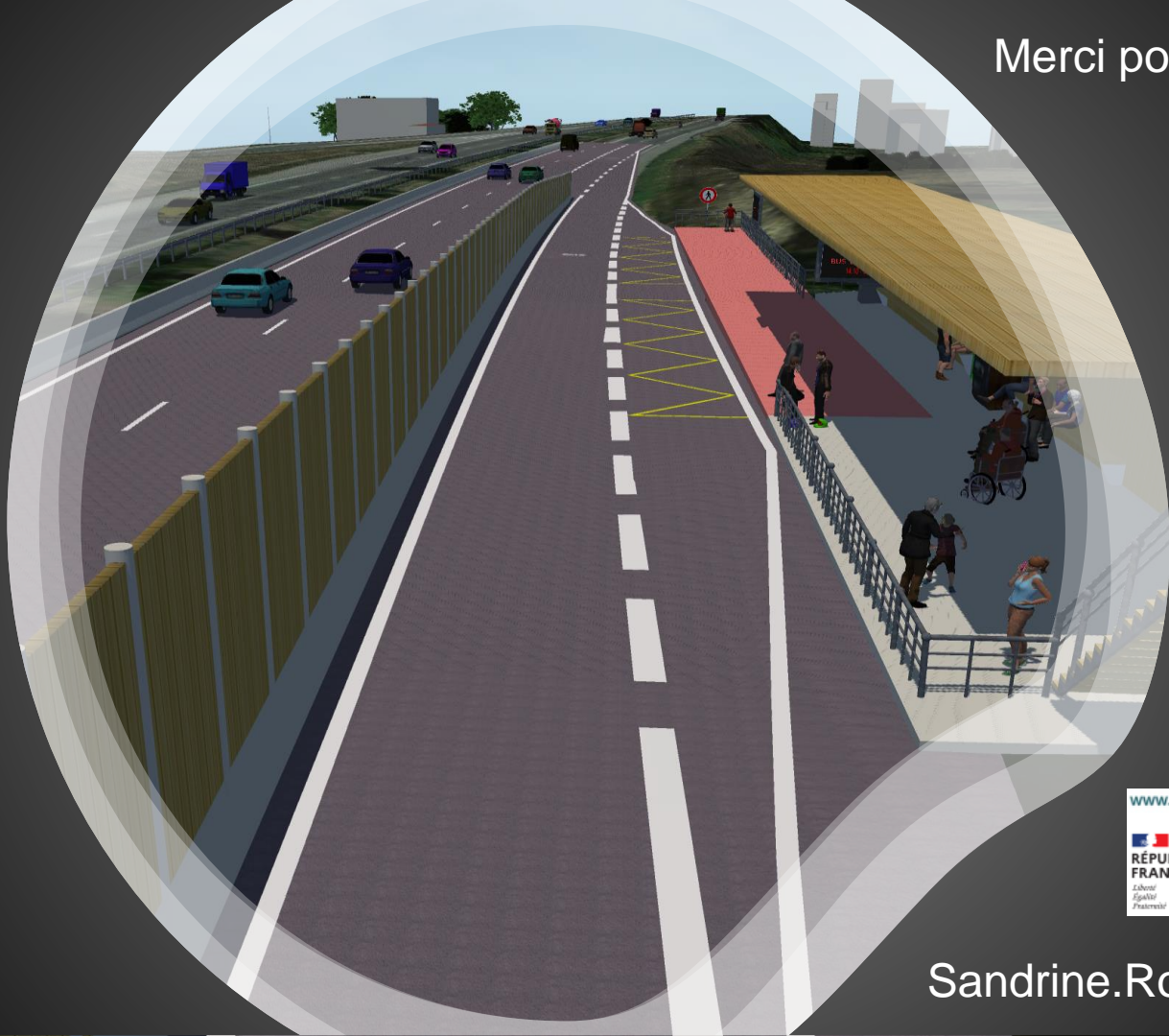
Une diversité d'aménagements à adapter



-> Permet une desserte optimisée et un accès sécurisé aux TC, peut s'affranchir d'échangeur autoroutier et limite les interactions avec la voirie locale congestionnée en HP

-> A adapter au cas par cas : suivant les fonctions et services attribués au PEM et à l'arrêt, suivant la configuration de l'infrastructure routière et la position du P+R

Merci pour votre attention



www.cerema.fr / [@CeremaCom](https://twitter.com/CeremaCom) / [in @Cerema](https://www.linkedin.com/company/cerema)


RÉPUBLIQUE
FRANÇAISE
Liberté
Égalité
Fraternité

 Cerema

Sandrine.Rousic@Cerema.fr