

MOBILITÉS ACTIVES

Observatoire de la mobilité des modes actifs OBSMMA

Compteurs piétons Dijon
Webinaire 13 octobre 2020 14h
Anne Volatier



Contexte

« Seuls comptent ceux qui sont comptés »

« Le comptage : outil majeur d'évaluation et de planification d'une politique modes doux »

- Comptages manuels dans le passé - rues de l'hypercentre
- Fisac tram 2011 : opportunité d'automatisation des comptages : achats de boitiers
- Contexte global de la data
- Developement de la smart city, projet On Dijon

Compteurs piétons



18 compteurs sur le
centre ville

Technologie infrarouge

Compteur mobile ou fixe
Autonome en énergie

Flux piétons
comptabilisés et non le
nombre de personnes

Prestataire français
Ecompteur
Données en
télétransmission
automatique
Serveur dédié
Système d'alertes

Compteurs piétons

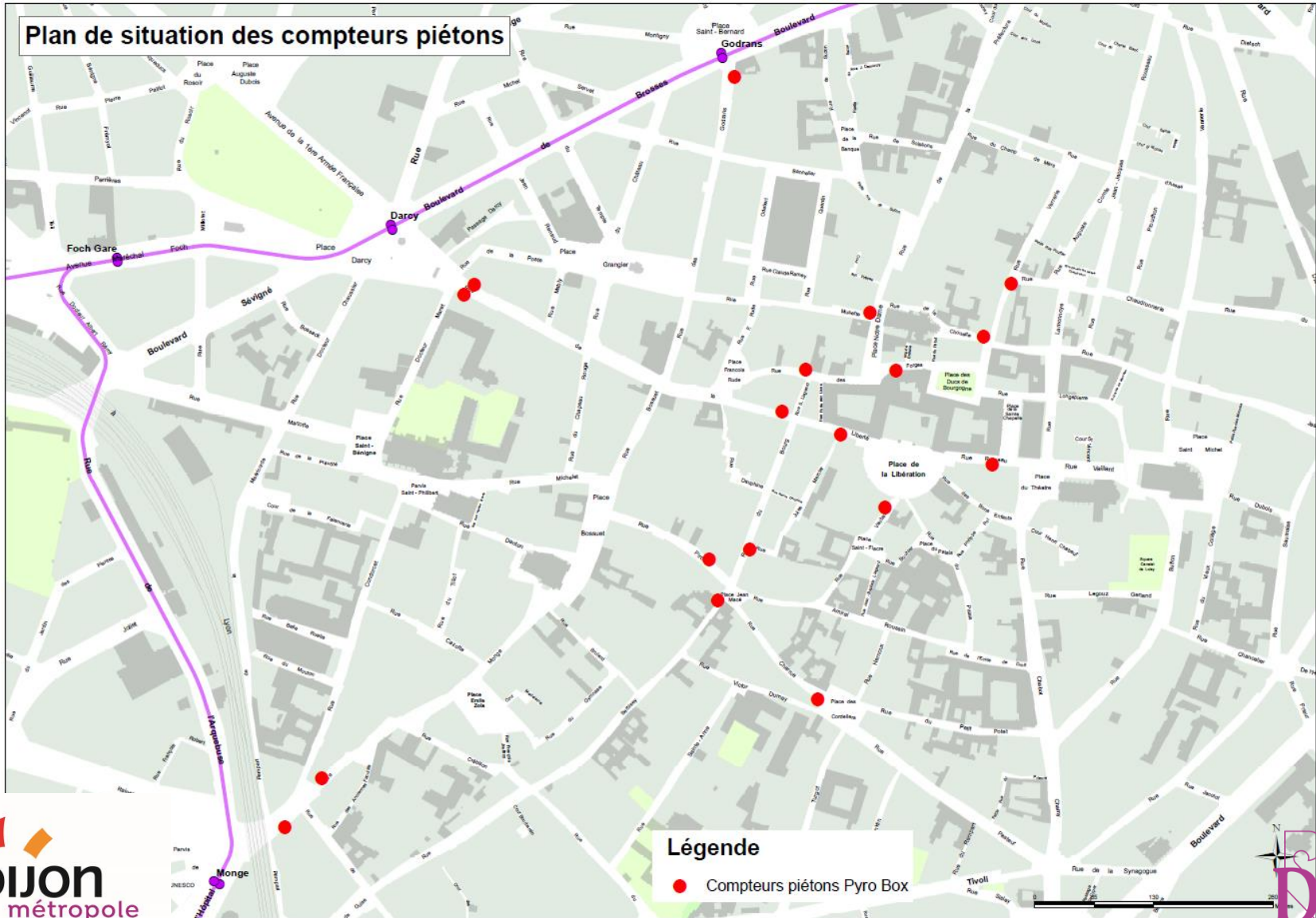


Compteurs piétons



Une interface pour analyser, récupérer les données

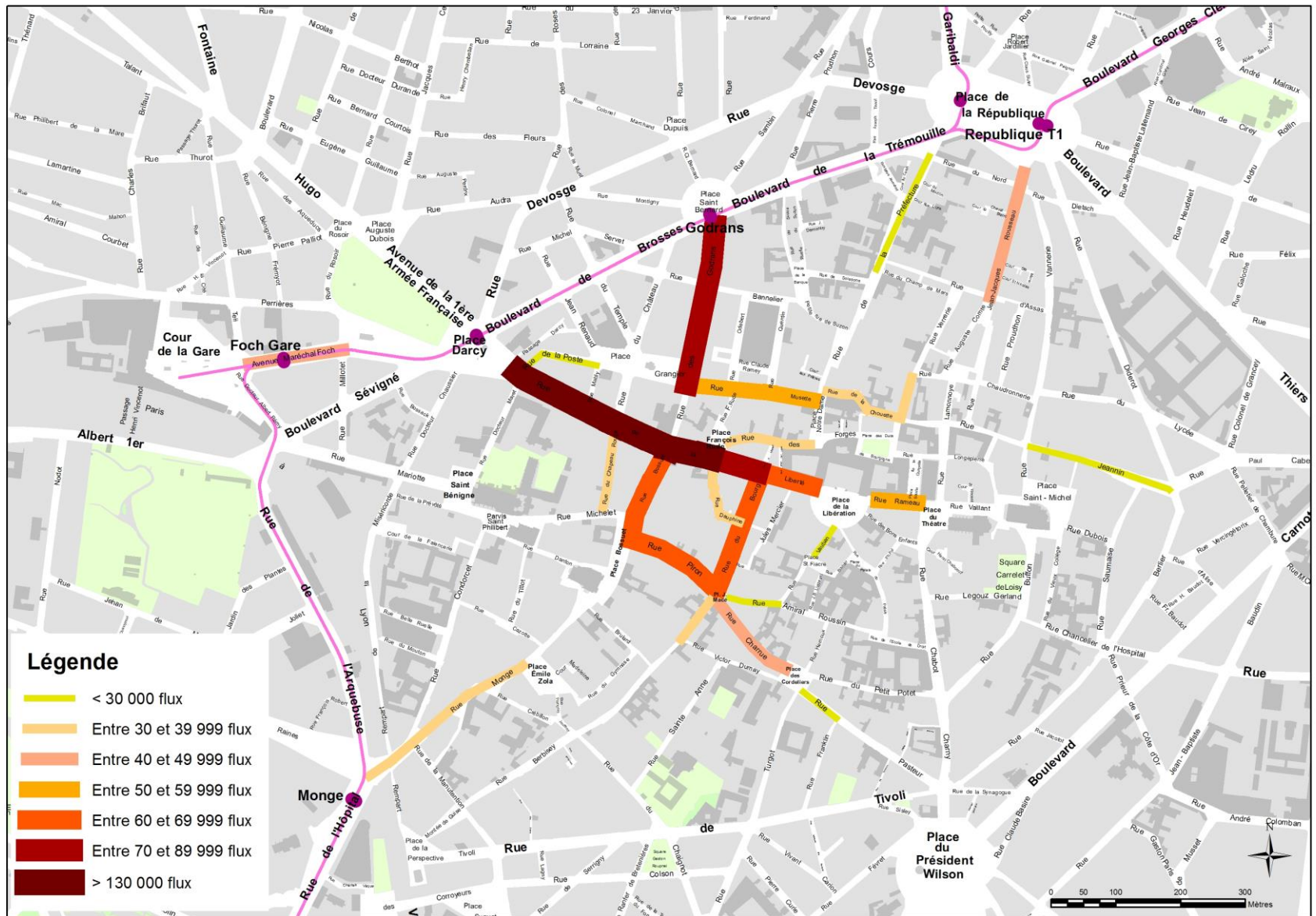
Compteurs piétons



Pourquoi on compte?

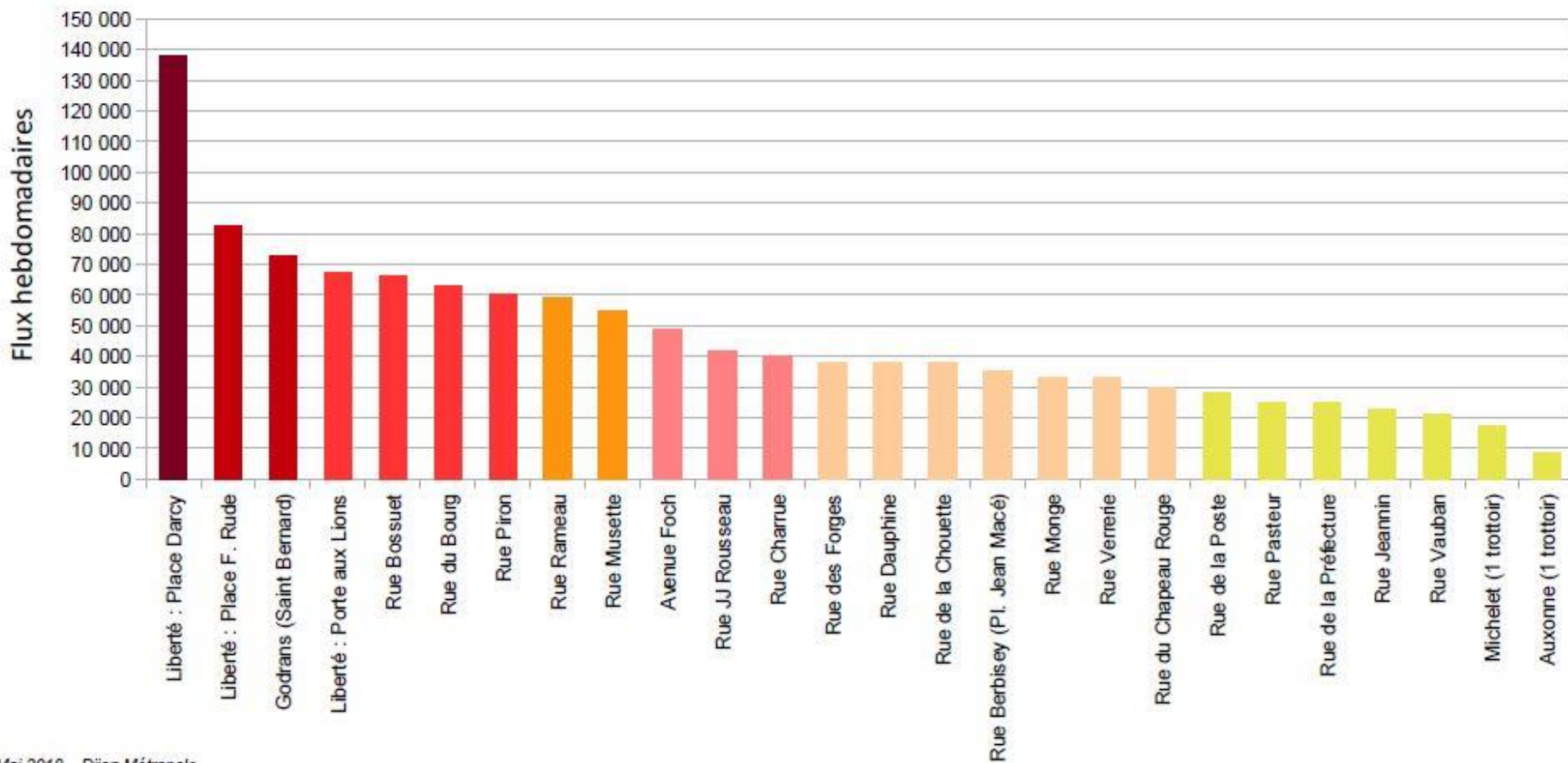
- Mesure des évolutions liées aux piétonisations, contexte économique, effet arrêts de tram...
- Pour les élus (arguments, conférence de presse...)
- Outils de communication
- Pour des porteurs de projets commerces
- Pour évaluer l'effet de l'ouverture dominicale
- Pour évaluer l'effet Covid postconfinement : - 20% sur les grands axes par rapport à 2019
- Pour évaluer les périodes de Noël, des soldes...
- Pour évaluer les typologies de rue : rythme horaire...
- Alimenter l'observatoire des modes actifs : communication grand public

Pourquoi on compte?

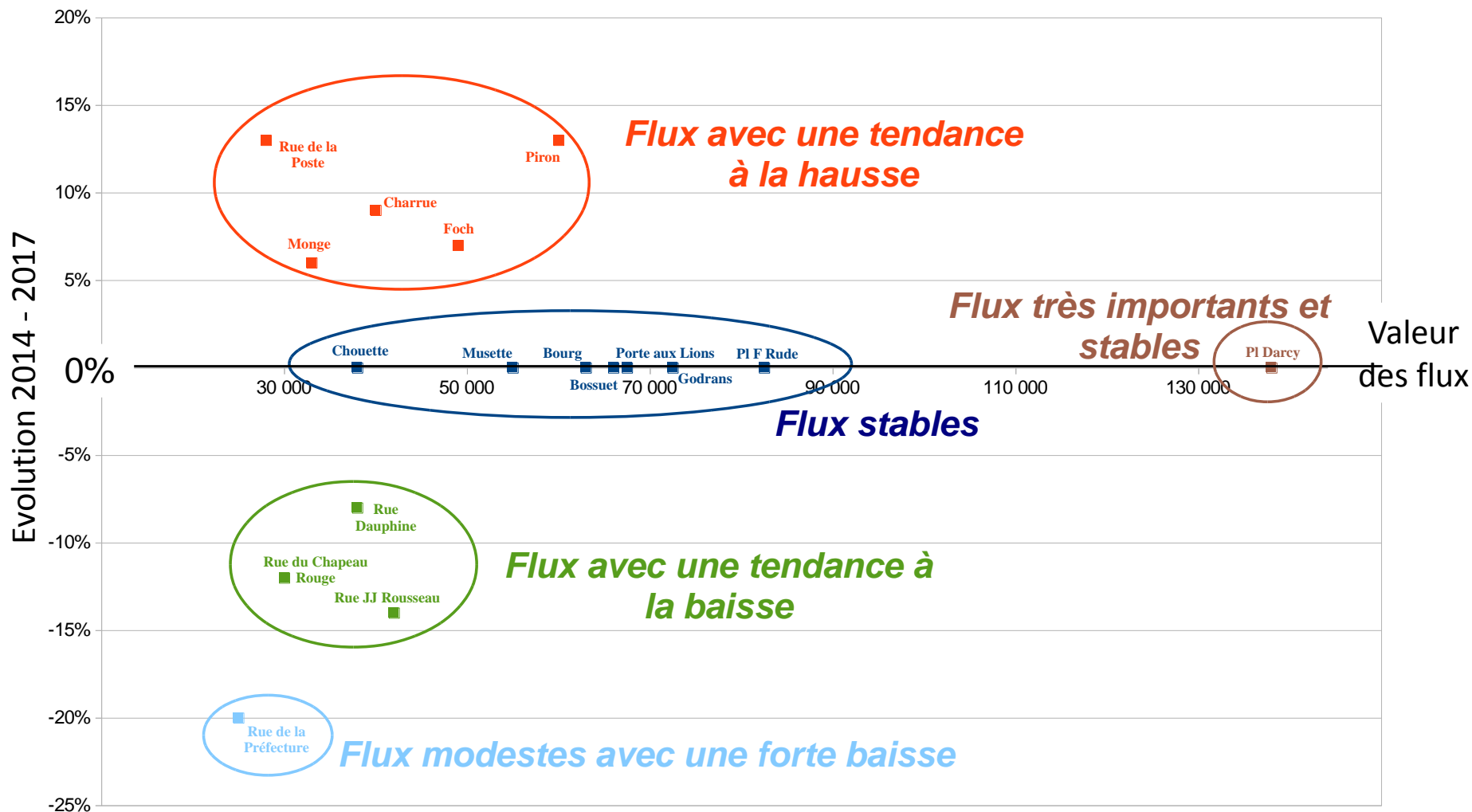


Pourquoi on compte?

Estimation moyenne des flux piétons hebdomadaires en 2017 par rue



Pourquoi on compte?



Pourquoi on compte?

8. Quelques éléments clés

Jour le plus fréquenté : Samedi avec 19% des flux hebdomadaires

Jour le moins fréquenté : Dimanche avec 9% des flux hebdomadaires

Matin :

Pic à 12h en semaine

Pic à 11h le week-end

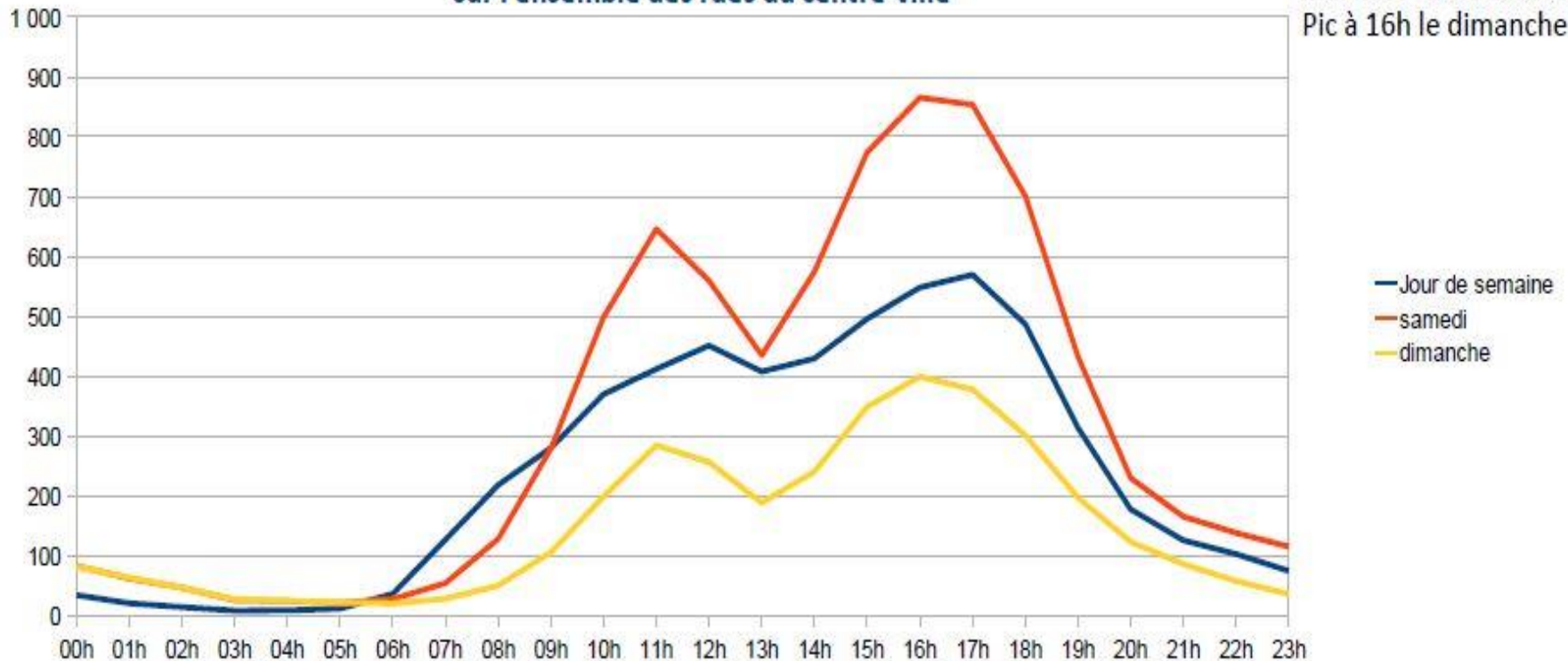
Après-midi :

Pic à 17h en semaine

Pic à 16h-17h le samedi

Pic à 16h le dimanche

**Rythme horaire moyen des flux piétons
sur l'ensemble des rues du centre-ville**



Pourquoi on compte?

Quelques rues se distinguent par des flux piétons au rythme atypique :

- Rue Musette, rue Verrerie ou rue de la Chouette >>>> Flux touristiques
« Le dimanche est plus fréquenté que le lundi »
- Avenue Foch >>>> Flux pendulaires (gare Dijon Ville)
« Un jour de semaine est plus fréquenté que le samedi »
- Rue JJ Rousseau >>>> Flux étudiants
« Flux piétons relativement plus élevés en soirée et la nuit que les autres rues »



A l'usage..

Fiabilité du système : continuité, comparaison, temps réel

Quelques contraintes :

- Stationnement sauvage, vitrines commerces...
- Flux évènementiels (groupes...)
- Vandalisme



Evolutions - Essais



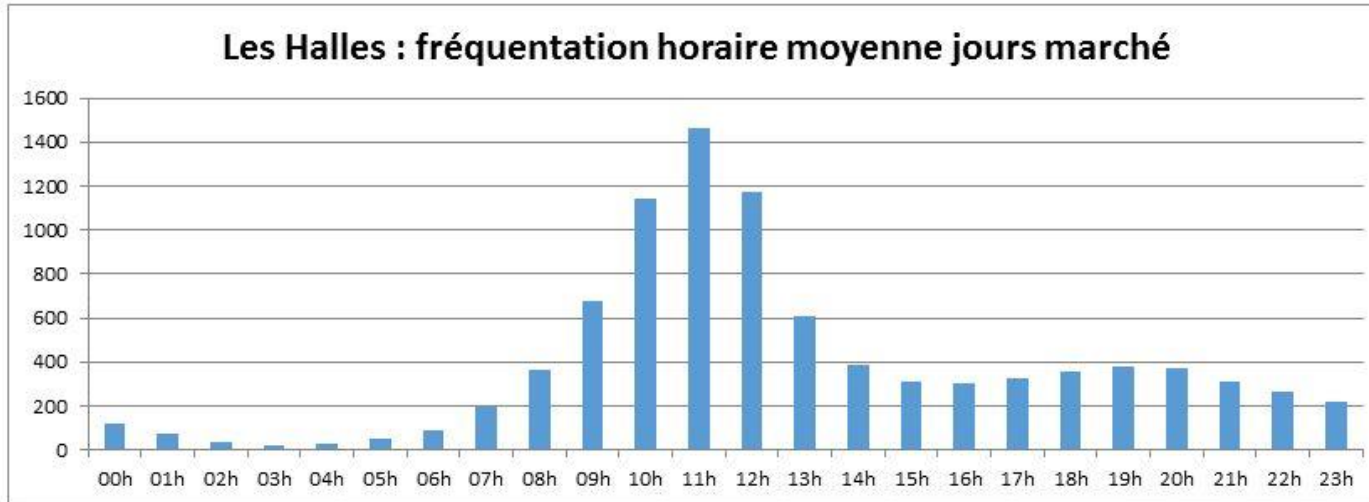
A Izmir (Turquie), un capteur CITIX 3D compte les cyclistes et les piétons au niveau d'un axe multi-usage fréquenté



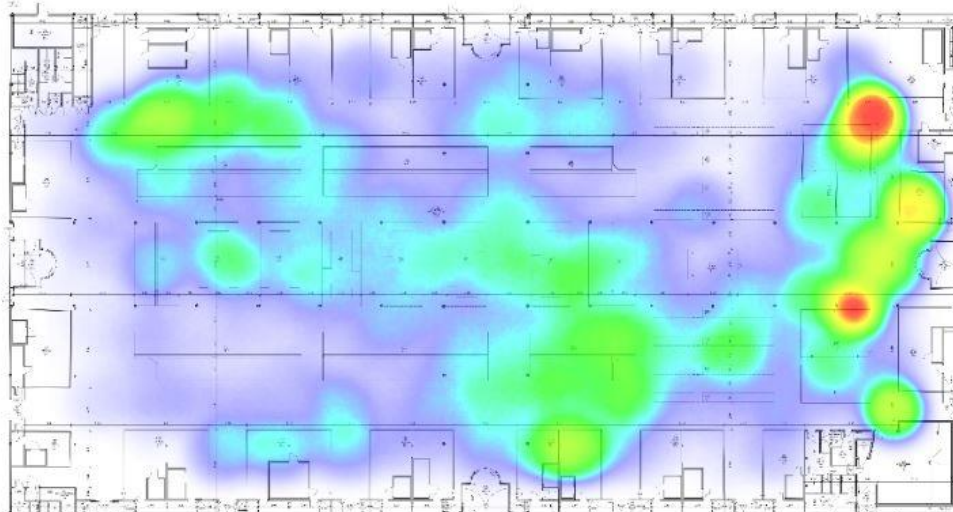
- Acquisition d'un compteur aérien
- Expérimentation / comparaison en cours : My traffic : appli des téléphones ;
- Wifi de la ville activé, dans les rues; mesure des flux des halles
- CCI ; Trencube avec le wifi des téléphones dans les vitrines des commerçants

Evolutions - Essais

Résultats données WIFI ville :



• **10h :**



MOBILITÉS ACTIVES

Merci de votre attention
Anne Volatier

