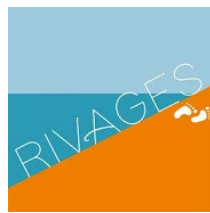


3. APPLICATION RIVAGES

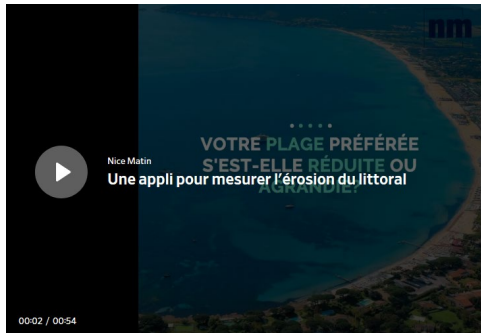
Intervenants :
Frédéric Pons (Cerema) – rivages@cerema.fr

RIVAGES: PRESSE ET DERNIÈRES INNOVATIONS



- Vidéo France 3 25/09/2018

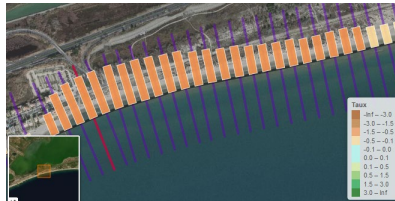
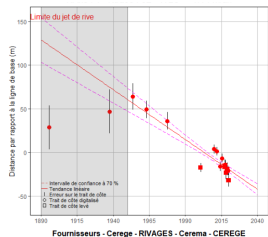
<https://france3-regions.francetvinfo.fr/provence-alpes-cote-d-azur/var/var-rivages-appli-qui-permet-aux-particuliers-mesurer-erosion-plages-1547080.html>



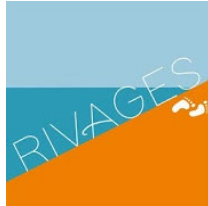
- Nice Matin 14/09/2018

<https://www.nicematin.com/environnement/sauver-le-littoral-12-cette-application-vous-permet-de-decouvrir-si-votre-plage-preferee-sest-reduite-ou-agrandie-253044>

- Exemple d'amélioration du produit Rivages/MobiTC sur le secteur de Mauguio-Carnon (Sud Montpellier)



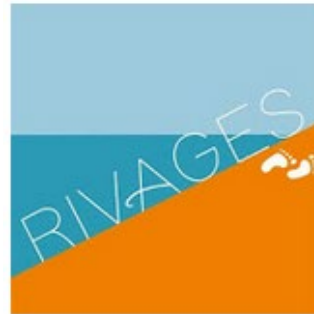
PLAYSTORE



Android

<https://play.google.com/store/apps/details?id=fr.cerema.rivages&hl=fr>

Français/Anglais/Allemand



Rivages

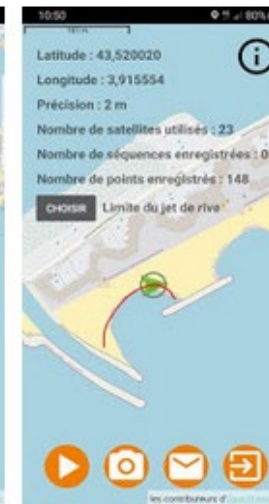
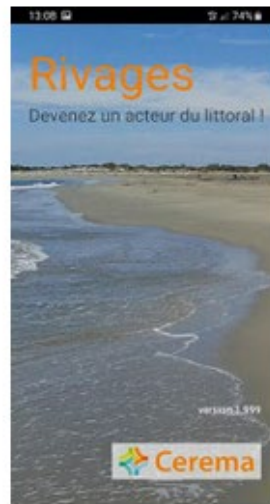
CEREMA Outils

PEGI 3

Ajouter à la liste de souhaits

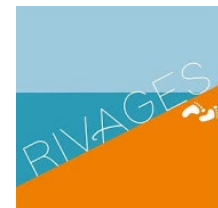
★★★★★ 9

Installer



CNIL compatible

SITE GÉOLITTORAL



Site Géolittoral géré par le Cerema

<http://www.geolittoral.developpement-durable.gouv.fr/suivi-du-trait-de-cote-par-smartphone-r489.html>

MINISTÈRE DE LA TRANSITION ÉCOLOGIQUE ET SOLIDAIRE
Gouvernement Français

Géolittoral

Le portail de la mer et du littoral

Rechercher Ok

- ACCUEIL
- DÉCOUVERTE DU LITTORAL
- EROSION CÔTIÈRE ET AUTRES RISQUES LITTORAUX
- ACTIVITÉS ET USAGES
- STRATÉGIES MARITIMES
- QU'EST-CE QUE GÉOLITTORAL?

Accueil > Erosion côtière et autres risques littoraux > Stratégie nationale de gestion intégrée du trait de côte > Suivi du trait de côte par smartphone

SUIVI DU TRAIT DE CÔTE PAR SMARTPHONE

L'application Rivages

Accès à la cartographie dynamique de restitution du suivi du trait de côte par Rivages (nouvelle fenêtre)

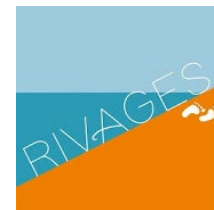
Information

- Photographies prises par smartphone: 4 707
- Taux d'évolution du trait de côte (sections de coteaux): 162

L'application Rivages

- L'utilisation de l'application
- L'analyse des données

INTERFACE CARTOGRAPHIQUE GÉOLITTORAL



<http://cerema.maps.arcgis.com/apps/MapJournal/index.html?appid=9a02e98050de43da806ee3b931010243>



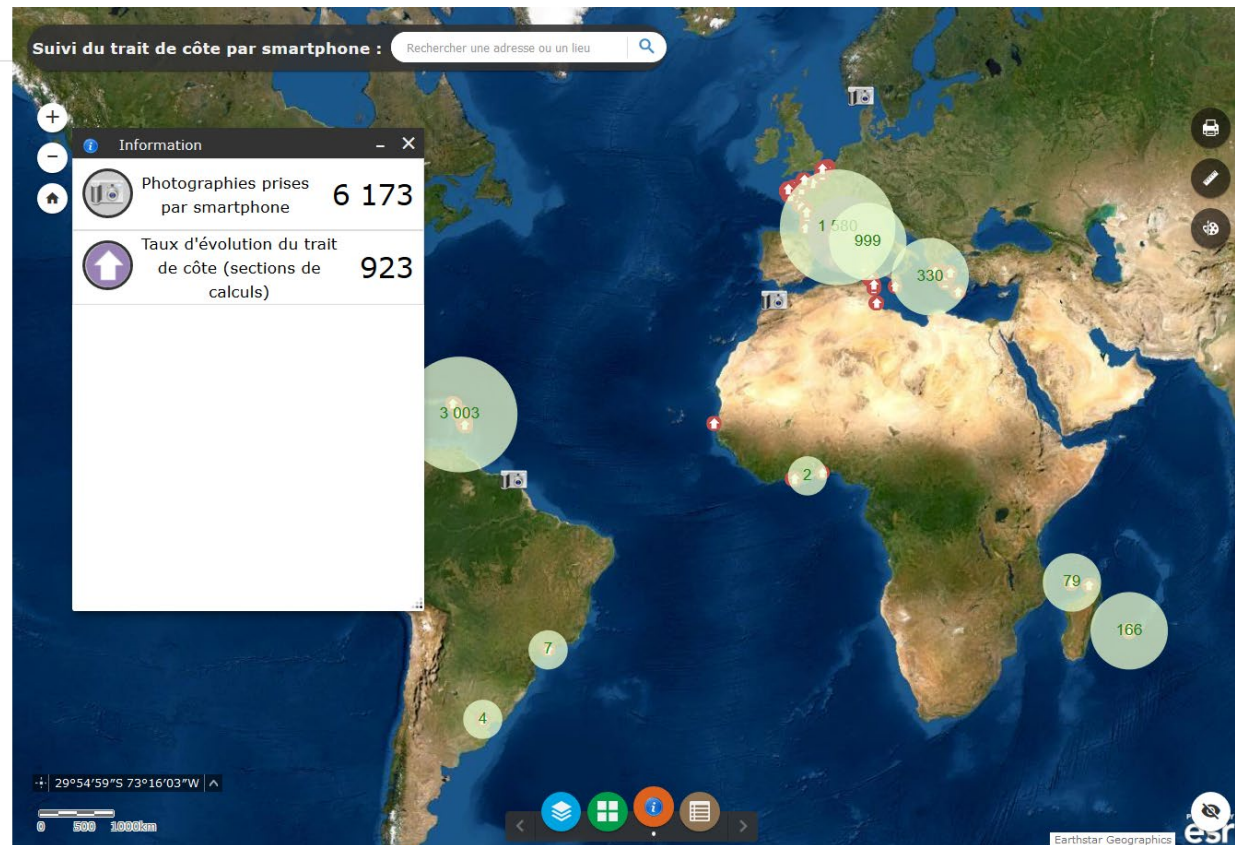
Suivi du trait de côte par smartphone (traces GPS, relevés photos et analyses de l'évolution du trait de côte)

Regardez si votre plage se réduit ou s'agrandit avec une évolution sur 50 ans et l'évolution récente du littoral

See if your beach is getting smaller or bigger with a 50-year shoreline evolution and the recent evolution



Télécharger les [données brutes](#) du trait de côte prises avec l'application Rivages (utilisation dans le cadre de la [Licence ouverte Etalab](#)).

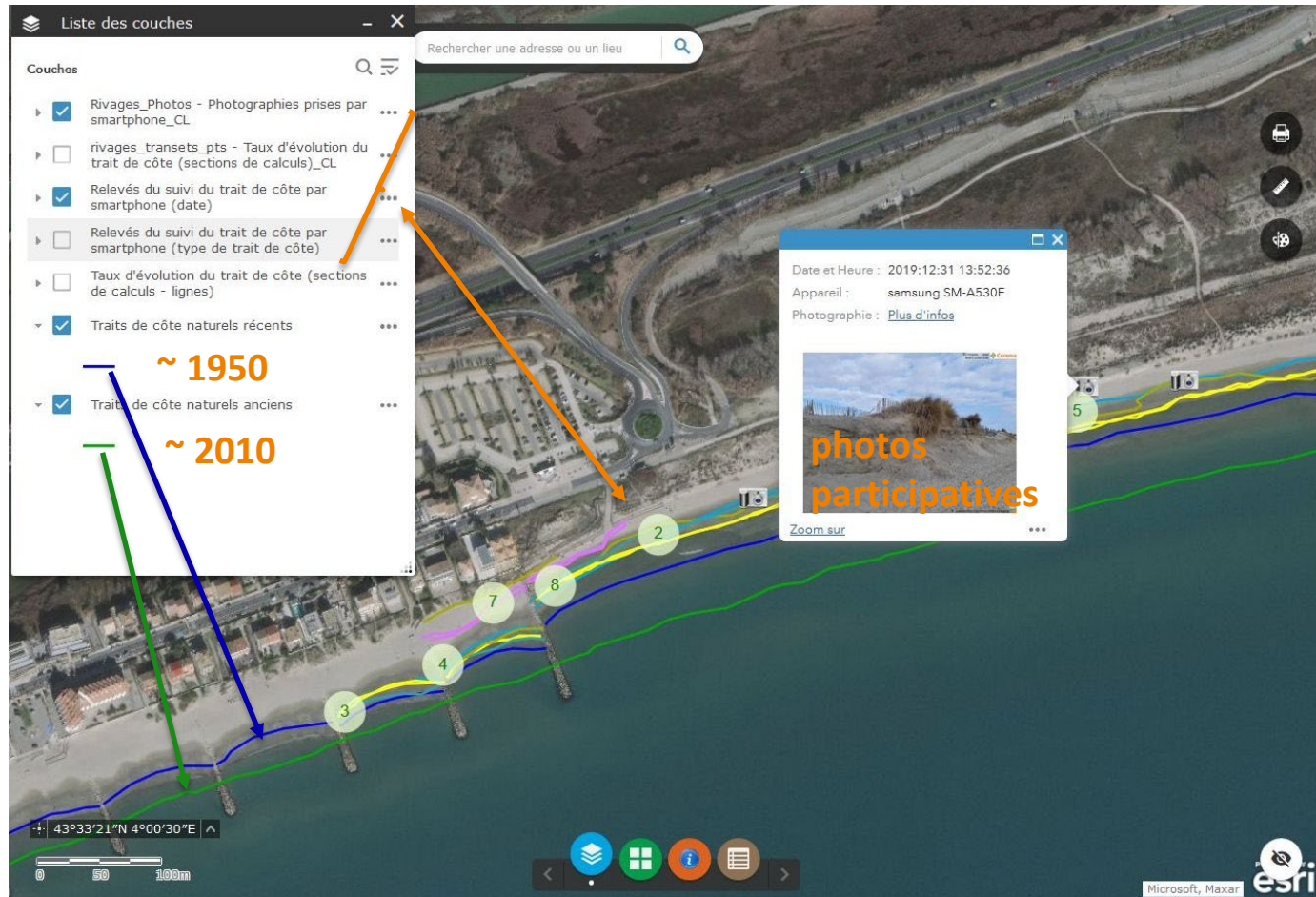


SECTEUR MAUGUIO-CARNON (34)

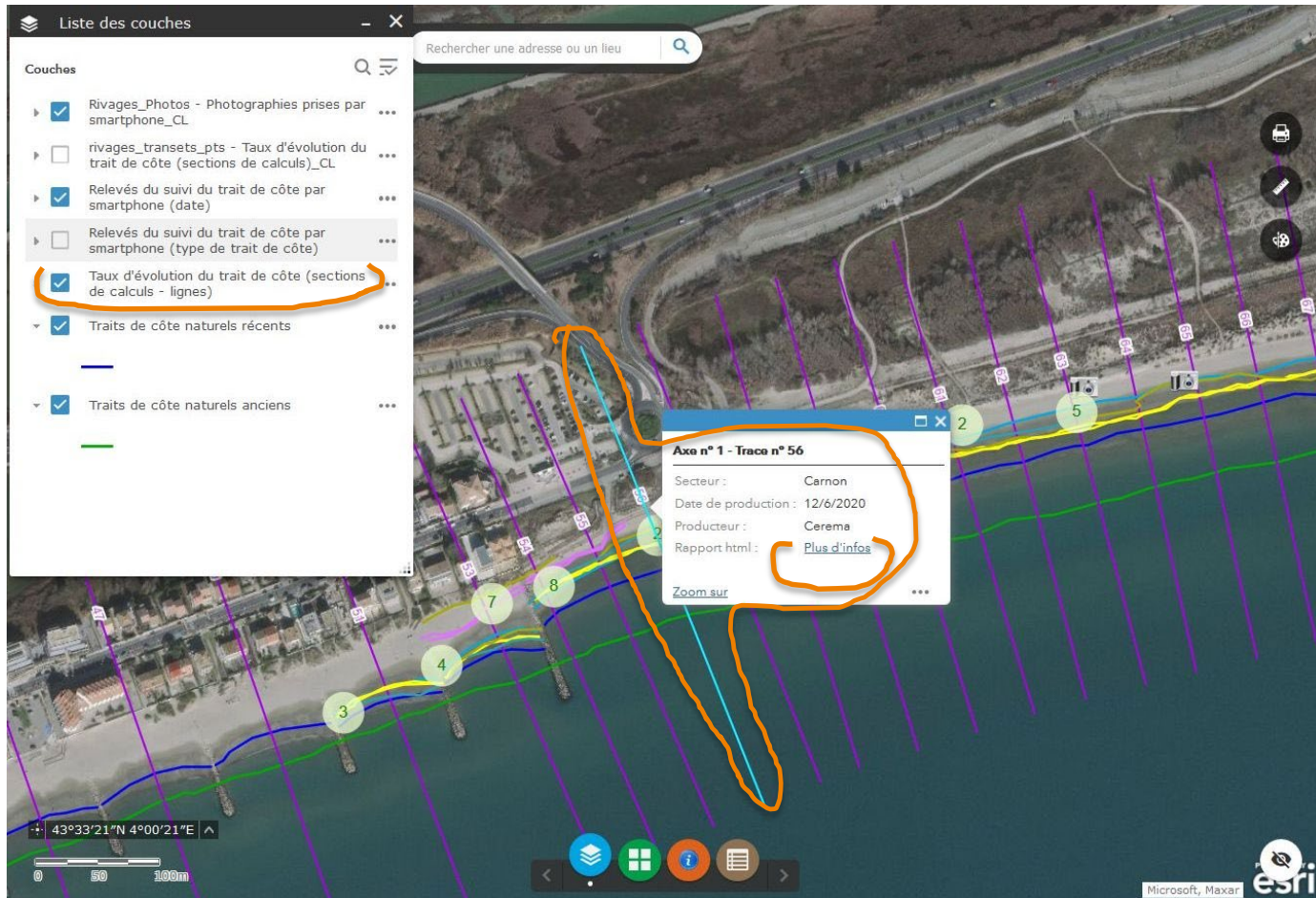
Rivages

Participatif
Depuis 2016

Traits Côte
Métropole
et Outre-
Mers



SECTEUR MAUGUIO-CARNON (34)



Mobilité
perpendiculaire
à la plage

Ça avance
ou
ça recule

SECTEUR MAUGUIO-CARNON (34)



Cerema L'évolution historique du littoral 2020-06-11 **Résumé** Statistiques détaillées Aides

Plan de situation

Taux évolution suivant périodes considérées

tronqués à 1.5m/an pour visu

Evolution du trait de côte

Axe n° 1 - Trace n° 56

A cet endroit (trace rouge sur la carte ci-contre), le trait de côte* :

- recule d'environ 1.1 mètre par an, en considérant les 18 traits de côte disponibles
- recule d'environ 1.3 mètre par an, en considérant les 16 traits de côte disponibles depuis 1950
- recule d'environ 0.9 mètre par an, en considérant les 13 traits de côte disponibles depuis 2000
- recule d'environ 2.8 mètres par an, en considérant les 11 traits de côte disponibles depuis 2010

*la valeur d'évolution est issue du calcul brut, livrée sans expertise.

Pour plus de détails : allez dans les onglets "Statistiques détaillées" et "Aides" pour connaître les données, les méthodes et les limites.

Aidez-nous à améliorer ces estimations en parcourant à pied les plages avec l'application **Rivages**, cela augmentera le nombre de données.

Taux

- Ligne de base
- Trace
- Taux - Toutes dates
- Taux - Post 1950
- Taux - Post 2000
- Taux - Post 2010

Positions des traits de cote en fonction du temps

Ceux visibles sur Geolittoral et d'autres disponibles

Traits de côte

Traits de côte à la trace

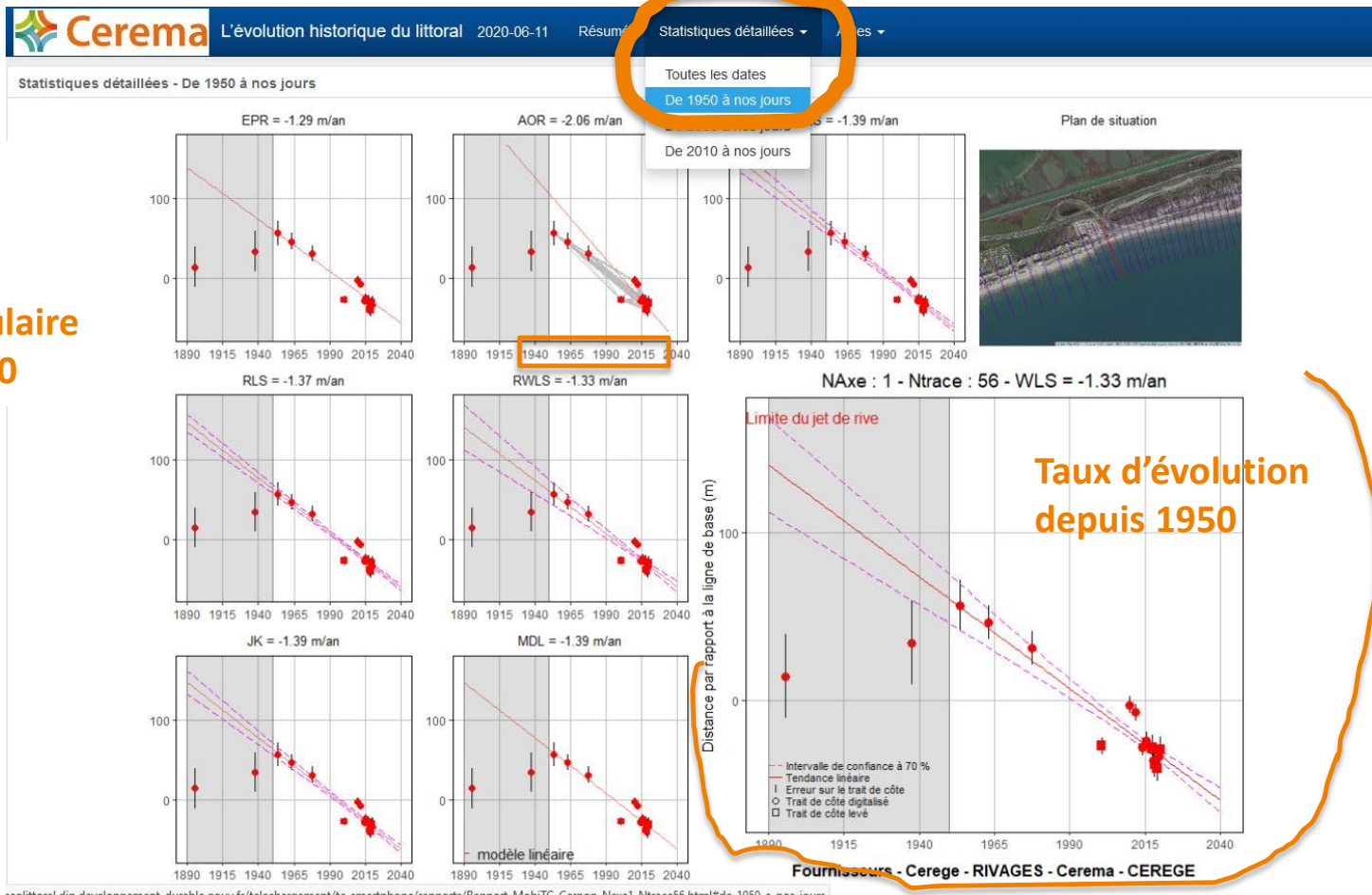
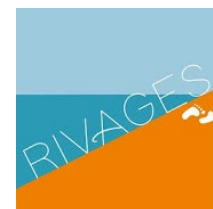
Distance par rapport à la ligne de base (m)

Limite du jet de rive

Fournisseurs - Cerema - RIVAGES - Cerema - CEREGE

Legend:
+ Erreur sur le trait de côte
○ Trait de côte digitalisé
□ Trait de côte levé

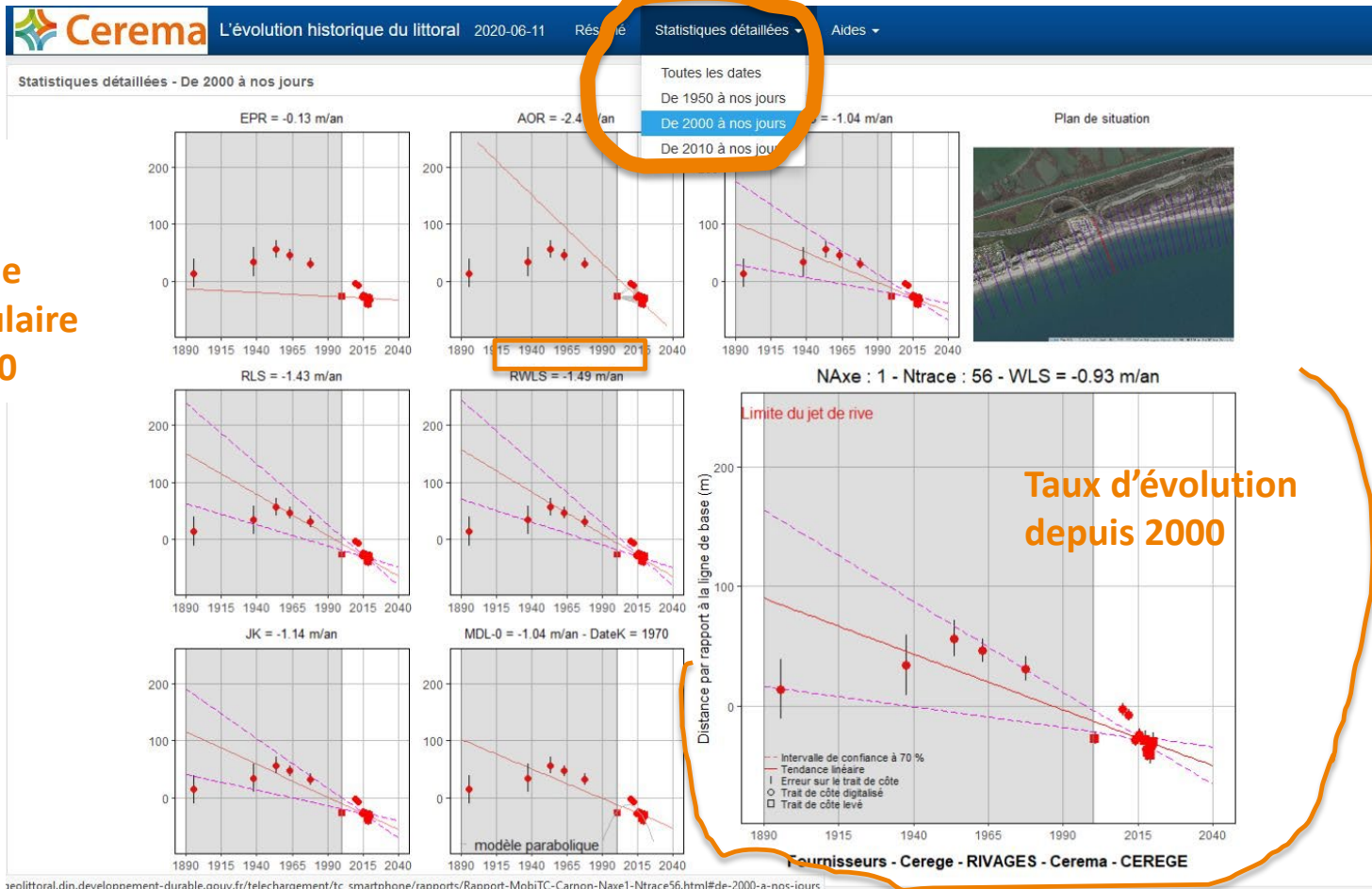
SECTEUR MAUGUIO-CARNON (34)



Calcul de tendances sur une perpendiculaire depuis 1950

Taux d'évolution depuis 1950

SECTEUR MAUGUIO-CARNON (34)



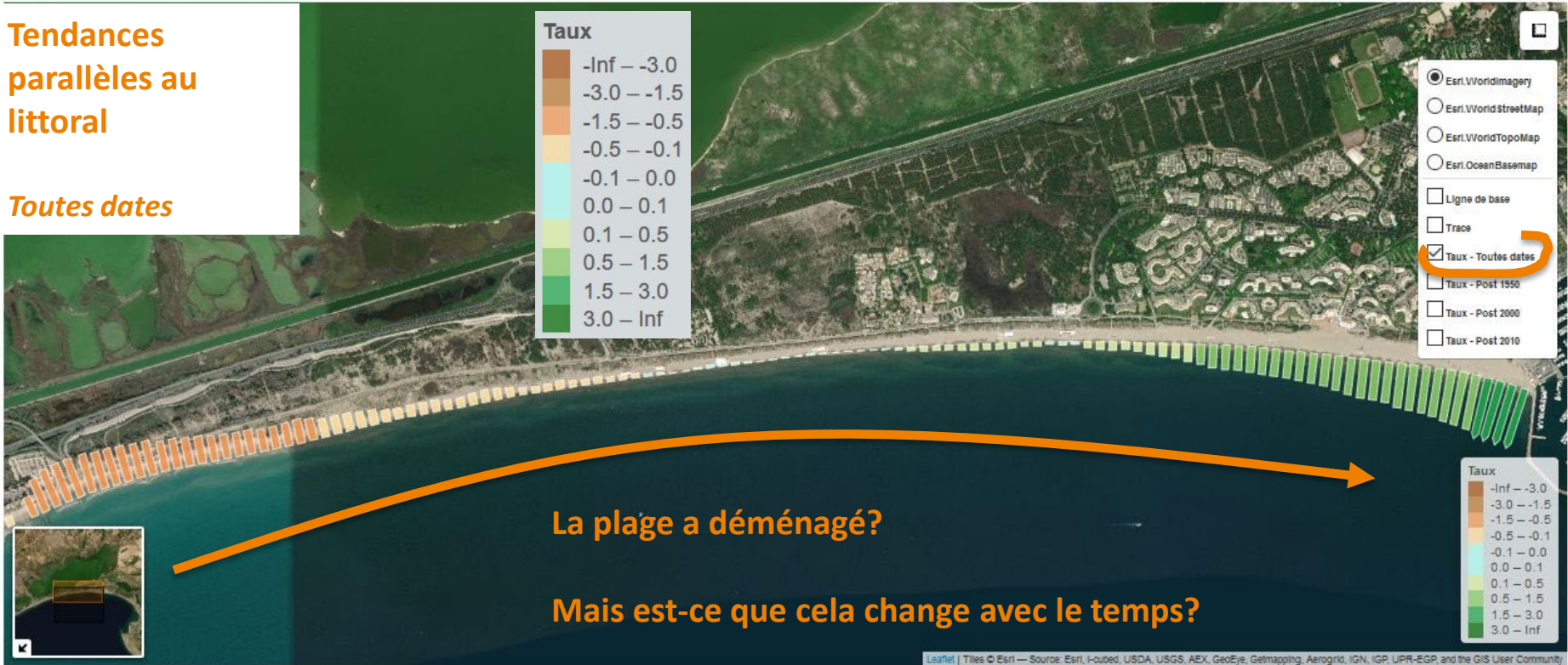
Calcul de tendances sur la même perpendiculaire depuis 2000

SECTEUR MAUGUIO-CARNON (34)

Plan de situation

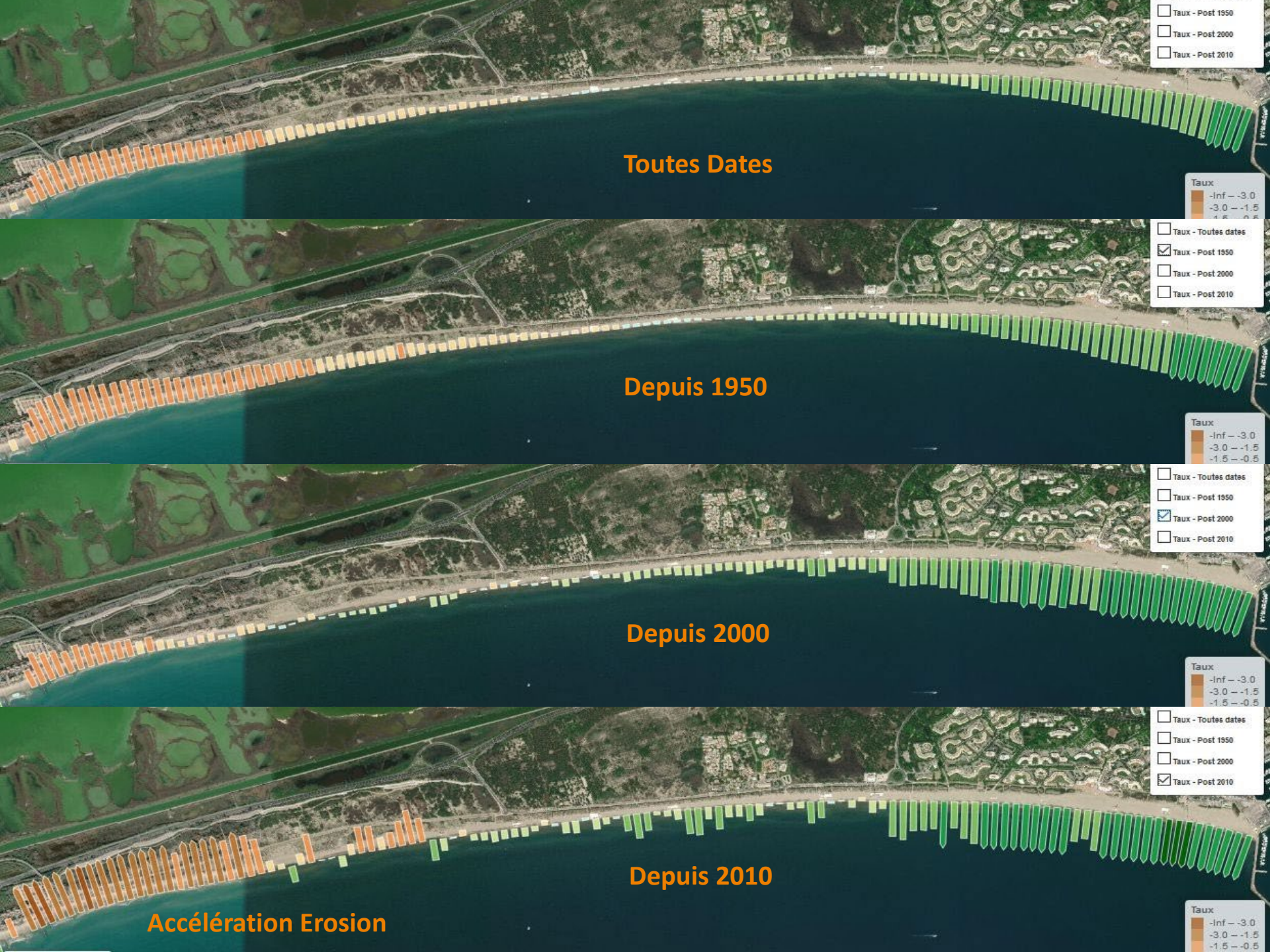
Tendances
parallèles au
littoral

Toutes dates

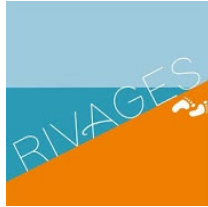


La plage a déménagé?

Mais est-ce que cela change avec le temps?



SYNTHÈSE



Le Cerema a les outils pour suivre l'évolution du littoral

- Aide à la compréhension mais nécessite des données et de la participation
- Connaissances locales nécessaires pour analyser l'évolution fonction de la gestion humaine territoriale?

LE MONITEUR

En direct | Transition écologique | Soutien au BTP | Réinventer demain |

Accueil > Hérault La plage de Carnon-Mauguio régénérée



Hérault La plage de Carnon-Mauguio régénérée



J. L. | le 10/07/2008 | Hérault, Aménagement, Europe, Architecture

2008

QUESTIONS / RÉPONSES

- **Participation à la compréhension du phénomène et recherche de solutions**