

Service public communautaire de location de vélo

À chacun sa mobilité



Pourquoi ? Comment ?

Quels résultats ? Quelles perspectives ?

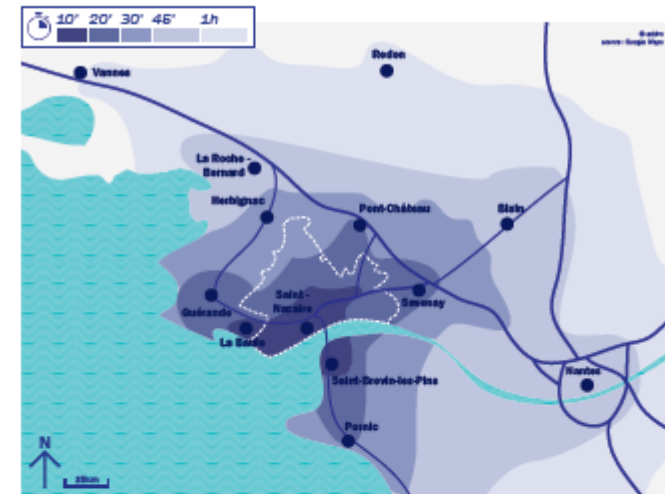


CARENE Saint-Nazaire
agglomération

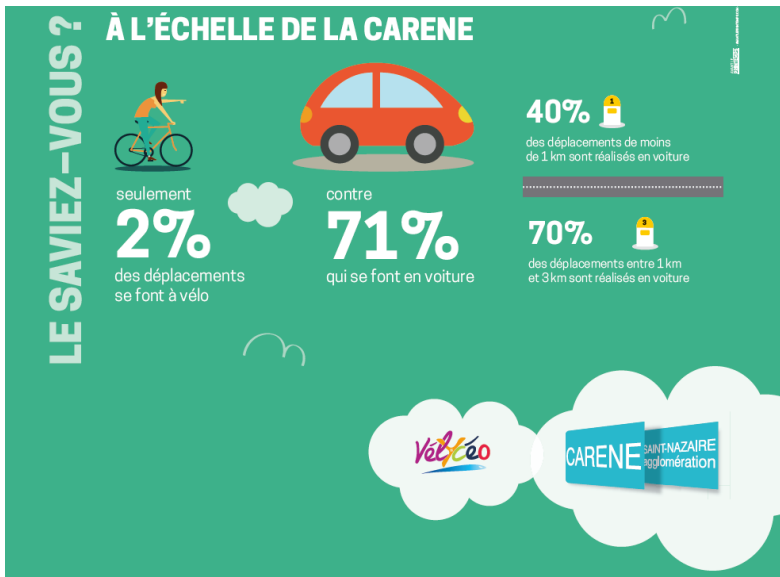
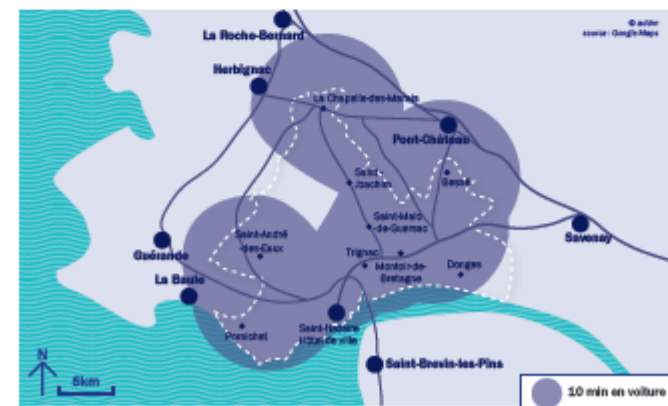
La voiture sans contrainte ...ou si peu

- Saint-Nazaire, une ville de la reconstruction
- Le réflexe voiture y compris pour les déplacements de courte distance

TEMPS DEPUIS SAINT-NAZAIRE EN VOITURE DEPUIS LA GARE DE SAINT-NAZAIRE



TEMPS D'ACCÈS EN 10 MIN EN VOITURE DEPUIS LES CENTRES BOURGS ET CENTRES VILLES DE L'AGGLOMÉRATION





3 leviers depuis 2016

Services

location de vélos longue durée
stationnement vélo

Projet d'agglomération

Infrastructure et jalonnement

schéma des itinéraires cyclables structurants

Projet d'agglomération

Changement de comportement

promotion des modes actifs

Programme ADEME

Mettre en place un « système vélo »

Objectif PDU : part modale X 3



itinéraires continus



stationnement



jalonnement



services de location

communication - pédagogie



Vélos en libre service

- un équilibre économique difficile à atteindre
- un usage restant inférieur à 2 déplacements / jour / vélo
- des remises en cause des systèmes déployés
- condition du succès : densité d'habitat, maillage suffisant de stations

Location longue durée

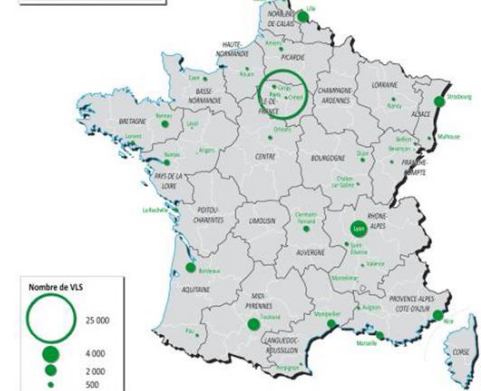
- une maîtrise des coûts d'investissement et de fonctionnement
- une possibilité de montée en puissance progressive



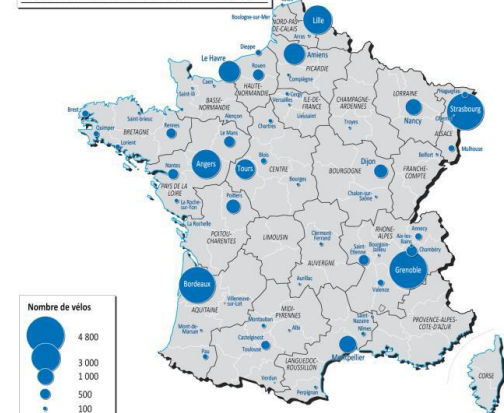
Choix de l'**assistance électrique**
 Choix d'un dispositif d'**agglomération**
 Intégré à un « **bouquet de mobilité** » STRAN



RÉPARTITION DES SYSTÈMES VLS



RÉPARTITION DES SYSTÈMES DE LOCATION HUMANISÉE





Contractualisation avec la STRAN :
Société Publique Locale, opérateur interne des services de mobilité

[coût : environ 330 K€ HT / an]



Commandes des vélos sur la base du **référencement UGAP** :
⇒ Fournisseur Arcade Cycles

[environ 1200 € HT / vélo]



Septembre
2016

Journée de la mobilité : test sur 10 VAE

Avril
2017

200 VAE
Lancement de la location longue durée
mois-année

Avril
2018

760 VAE + 50 classiques
Lancement de la location courte durée
Ouverture aux personnes morales

Printemps
2019

1 160 vélos
Test des vélos cargos

Octobre
2020

2060 VAE
8 Cargos
80 classiques

Un choix politique de ne pas limiter la location dans la durée : commande de vélos pour répondre à la demande



Les tarifs

Version à assistance électrique

À PARTIR DE **18€⁵⁰** /MOIS*

PLEIN TARIF **37€** /MOIS

OU **370€** /AN

SOIT 2 MOIS OFFERTS
DÉPÔT DE GARANTIE DE 300€ NON ENCAISSÉ

Version classique

À PARTIR DE **7€⁵⁰** /MOIS*

PLEIN TARIF **15€** /MOIS

OU **150€** /AN

SOIT 2 MOIS OFFERTS
DÉPÔT DE GARANTIE DE 300€ NON ENCAISSÉ

SERVICE TOUT COMPRIS
VÉLO + ENTRETIEN, ASSISTANCE ET DÉPANNAGE

ASSURANCE
ASSURANCE FACULTATIVE CONTRE LA CASSE ET LE VOL : 8€/MOIS

PRIME TRANSPORT ET TARIFS RÉDUITS

- 50% SUR LA LOCATION POUR TOUS LES SALARIÉS
AVEC LA PRIME TRANSPORT (50% À LA CHARGE DE L'EMPLOYEUR).

- 50% SUR LA LOCATION POUR LES ÉTUDIANTS
ET DEMANDEURS D'EMPLOI (SUR JUSTIFICATIFS).

- 20% POUR LES ABONNÉS STRAN, SUR LA MÊME PÉRIODE
QUÉ LA LOCATION VÉLYCÉO

SERVICE DE LOCATION LONGUE DURÉE RÉSERVÉ AUX RÉSIDENTS
DES 10 COMMUNES DE LA CARENE - SAINT-NAZAIRE AGGLOMÉRATION

PLACE PIERRE SEMARD
(PARVIS DE LA GARE)
44600 SAINT-NAZAIRE

Espace Vélycéo



GARE
SNCF

AVE. DE LA RÉPUBLIQUE

stran.fr

0 800 105 110

Service & appel gratuits

Vélycéo

ROULEZ EN MODE ÉCO !

À PARTIR DE **18€⁵⁰** /MOIS*
DISPONIBLE SUR LES 10 COMMUNES DE LA CARENE

Vélycéo & moi,
partout dans l'agglomération!

EXISTE AUSSI EN LOCATION COURTE DURÉE
À PARTIR DE 5€ LA 1/2 JOURNÉE EN VERSION CLASSIQUE ET 10€ EN VERSION ÉLECTRIQUE

Stran Vélycéo

0 800 105 110 Service & appel gratuits

PLUS D'INFOS SUR STRAN.FR

ETAT DES LOCATIONS AU 22 JUIN 2020

- 1600 VAE
 - 20 standard
 - 7 cargos
- 62 % d'abonnements annuels
70% de locations à Saint-Nazaire
= **potentiel de développement dans les autres communes**



BILAN PERIODE ESTIVALE 2019

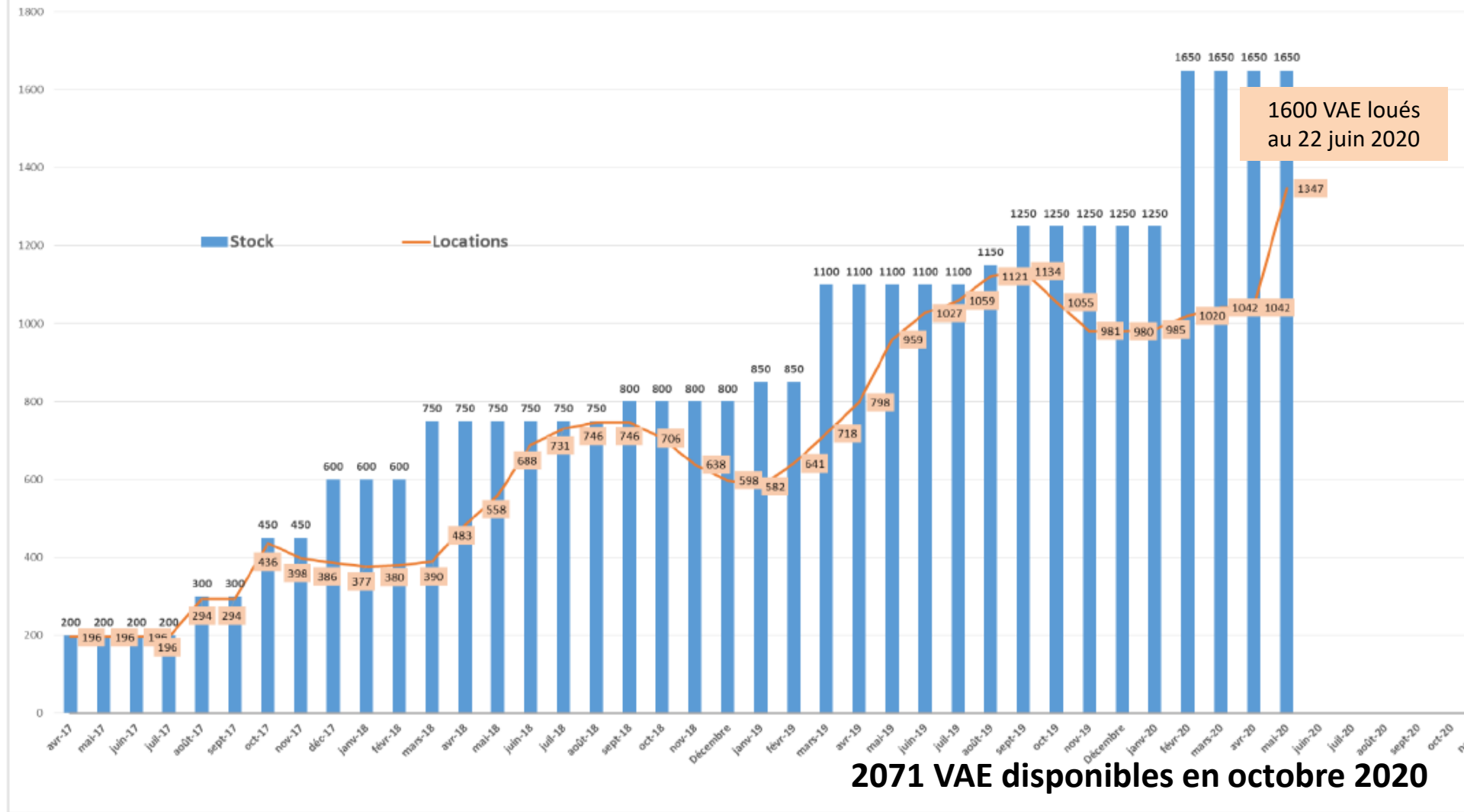
- 515 locations en courte durée

2020/2021 : Projet vél'céo Libre Service

- Objectif : 50 vélos et 5 stations



Evolution des Locations et Stocks de VAE fin de mois



2071 VAE disponibles en octobre 2020

Faible effet saisonnier : 15-20% de recul entre septembre et janvier



- **Enquête qualitative auprès de 250 utilisateurs**
 - Profil type : femme (à 70%) / 45 à 54 ans / employée
 - Public actif multimotorisé, non abonné STRAN
 - Des cyclistes occasionnels (loisirs) qui avec vélycéo deviennent usagers réguliers
 - Pour un motif travail et des trajets effectués avant en voiture
 - Motifs d'utilisation : « **pratique et efficace** » « **santé et bien-être** »
 - **14 km en moyenne par jour**
 - Enjeux : stationnement et continuités cyclables

▪ Facteurs de réussite

- Volonté politique
- Ambition du projet
- Effet « détonateur »
- Visibilité sur espace public
- Budget % transport public
- STRAN
- Qualité du vélo
- Service associé

▪ Points de vigilance

- Délai d'approvisionnement
- Articulation avec l'offre privée
- Renouvellement de la flotte



Claire VICTOIRE, responsable de l'Unité Vélo – modes actifs – données
Yann DUFOUR, Directeur de la Mobilité, de l'Espace Public et de l'Immobilier
CARENE – Saint-Nazaire Agglomération
4 avenue du commandant l'Herminier
B.P. 305
44605 Saint-Nazaire Cedex

www.agglo-carene.fr