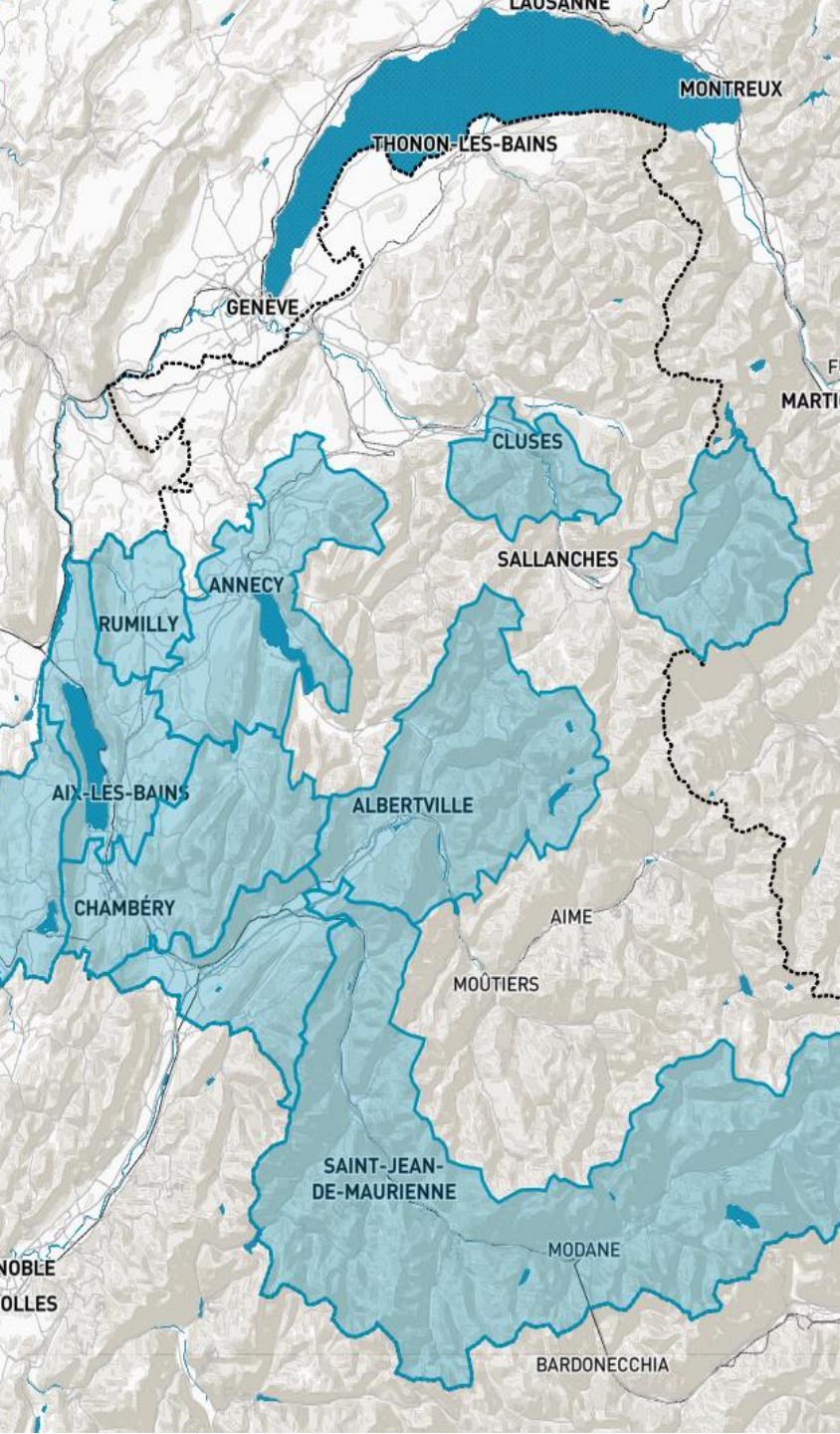


Webinaire services vélo et relance

Vendredi 26 juin 2020





Une SPL est une **société anonyme de droit privé** avec un **capital 100% public**. Elle permet aux **élus de piloter** des missions d'intérêt général dans des conditions optimales de rapidité, de contrôle et de sécurité juridique.

Considérées comme des opérateurs internes des collectivités, **elles sont dispensées de mise en concurrence.**

- **Association de 2001 à 2019**
- **SPL depuis juillet 2019**
- **Equipe de 35 salariés**
- **Budget 2019 de 1,6 millions d'euros**
- **11 collectivités actionnaires**
- **1 Conseil d'Administration de 6 collectivités**
- **1 Assemblée Spéciale de 5 collectivités**
- **1 Conseil de développement de 22 membres**

1 DÉFINITION DES BESOINS ET ANALYSE DES POTENTIELS

Estimer les besoins, nourrir une réflexion :

- Enquête
- Diagnostic
- Benchmark

2 CONSTRUCTION ET PLANIFICATION DE PROJET

De l'idée au plan d'action :

- Préconisations techniques
- Priorisation et phasage
- Aide à la recherche de sources de financements

3 ANIMATION ET EXPLOITATION DES DISPOSITIFS

Passer à l'acte :

- Mise en œuvre sur le terrain
- (In)formation auprès des bénéficiaires
- Sensibiliser aux enjeux des déplacements





APPUI AUX COLLECTIVITÉS

- Enquête, Diagnostic
- Concertation
- Préconisation

CONSEIL EN MOBILITÉ

- Jeunes & scolaires
- Salariés
- Solidaire
- Grand Public / Évènementiel



GESTION DE SERVICES VÉLOS

- Vélostations
- Transport en triporteurs électriques



VOITURE PARTAGÉE

- Covoiturage
- Stop organisé
- Autopartage

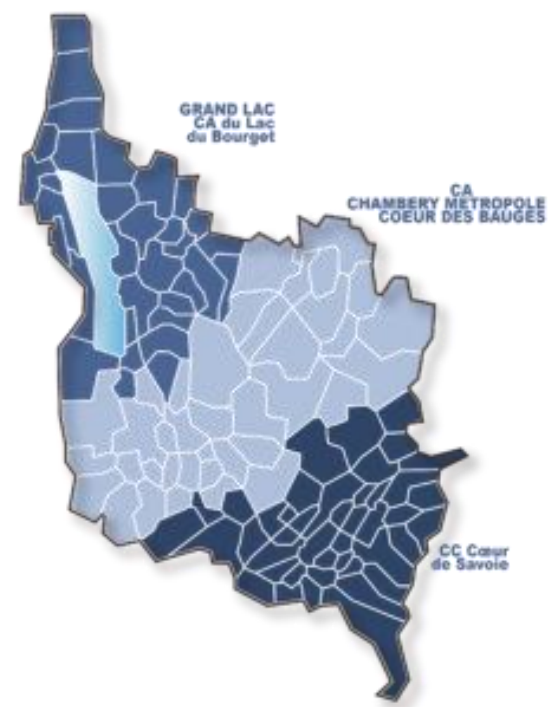


MOBILITÉS ACTIVES

- Promotion du vélo classique et électrique
- Aménagements
- Bénéfices santé
- Expérimentations



3 services dans un même bassin de vie



Synchro Vélostation Chambéry

Agglomération de 136 000 habitants

- > 600 vélos et accessoires / 5 vélos à hydrogène
- > 750 places de consigne en Gare et sur le territoire
- > Transport de personnes en triporteurs électriques
- > Animations vélo
- > Service de VAE LD sur un écoquartier
- > Opération vélo Cargo (santé et solidarité)



Vélostation Cœur de Savoie

Agglomération de 36 000 habitants

- > 50 vélos et accessoires
- > 10 places consignes
- > Animations vélo
- > Antenne sur les zones d'activités



Vélodéa à Aix les Bains

Agglomération de 75 000 habitants

- > 150 vélos et accessoires
- > 55 places de consigne en Gare
- > Animations vélo
- > 2 antennes et 2 relais sur le territoire
- > 1 500 aides VAE distribuées en 18 mois



ROULEZ vélodéa!

**Lancement du
service le 1^{er}
juillet 2020**

- **Service en Gare d'Aix les Bains
ouverture 6 jours sur 7**
- **Antenne en Chautagne et Albanais 1/2 j
par semaine**
- **Relais dans 2 communes**

plètent l'aide VAF de



Merci de votre attention

SPL Agence Ecomobilité Savoie Mont-Blanc
www.agence-ecomobilite.fr - 04 79 70 78 47

Julien Manniez
Directeur Général
06 83 17 35 28
 @JulienManniez

