

ACCOMPAGNER LE DÉCONFINEMENT : QUELS AMÉNAGEMENTS POUR LES PIÉTONS ?



ATTENTION : Cette présentation est un document de travail présenté le mercredi 29 avril 2020, et modifiée le 5 mai avec des points de vigilance listés le 29. Certaines illustrations pourraient évoluer.

QUELQUES ENJEUX DU DECONFINEMENT POUR LES PIETONS

Face à l'augmentation des flux (piétons, vélos, et motorisés) :

Comment permettre aux piétons de se déplacer dans des conditions sanitaires satisfaisantes et en sécurité ?

Avec la réouverture des commerces :

Comment concilier cheminement, attente et distanciation physique ?

Difficultés pour circuler, cheminements étroits, difficultés pour repérer les autres, angoisse, nécessité d'attendre debout pour avoir accès aux services, espaces publics complètement changés :

Quelles difficultés rencontrées par les personnes handicapées / les PMR en sortie de confinement ?

QUELQUES ENJEUX DU DECONFINEMENT POUR LES PIETONS

Mais également :

Comment créer ponctuellement des espaces généreux et confortables pour gérer l'attente ?

Est-ce une opportunité pour tester et évaluer ?
Comment va évoluer la conception des futurs espaces publics ?

Comment favoriser les déplacements piétons pour éviter un retour massif vers la voiture ?

QUELQUES PISTES A DISCUTER

AUGMENTER LES CHEMINEMENTS PIÉTONS

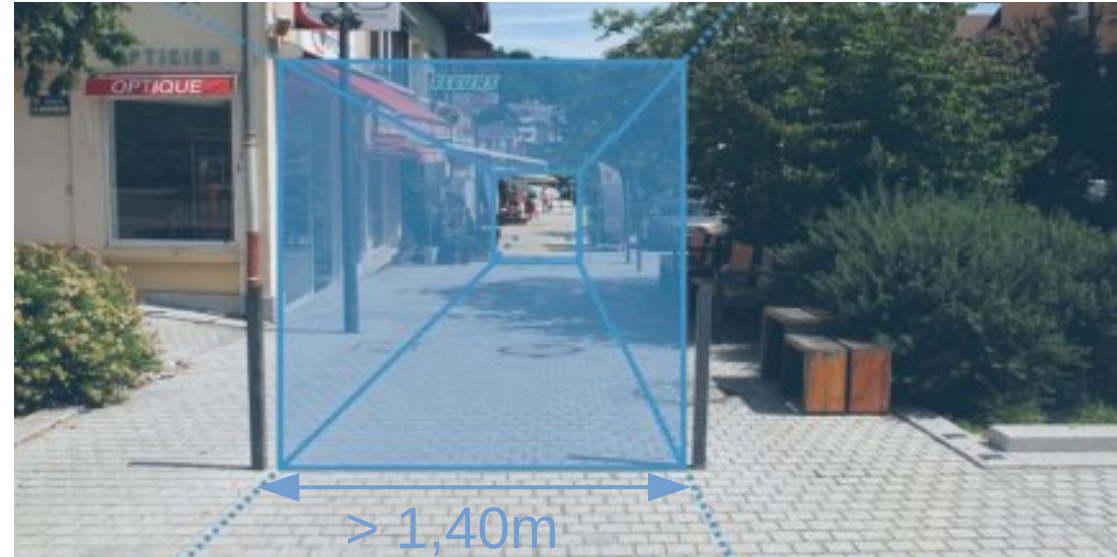
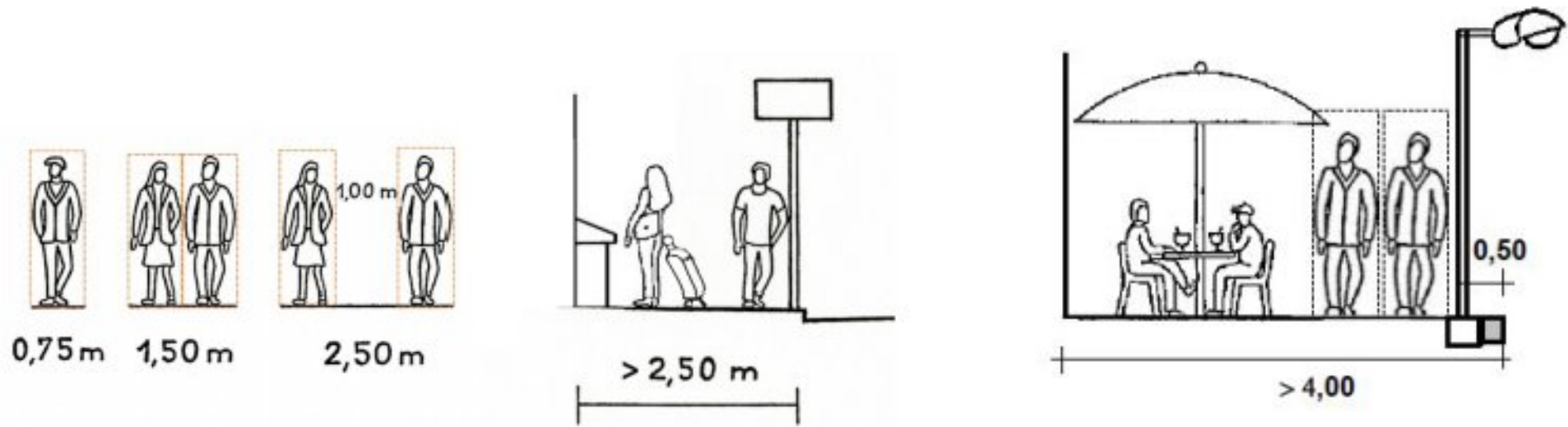
- #1 Agir sur les coupures urbaines
- #2 S'appuyer sur les pistes cyclables temporaires
- #3 Dégager des trottoirs en transférant des «pistes à hauteur de trottoir» sur la chaussée
- #4 Créer des cheminements sur la chaussée
- #5 Utiliser une bande de stationnement
- #6 Fermer des rues
- #7 Fermer des rues à certains moments de la journée
- #8 Créer/étendre des zones de rencontre

ÉTENDRE LES ESPACES D'ATTENTE

- #9 Utiliser toute la largeur du trottoir pour concilier attente et cheminement piéton
- #10 Élargir ponctuellement des trottoirs par opportunité
- #11 Utiliser du matériel de chantier pour étendre des trottoirs à niveau
- #12 Utiliser des terrasses existantes pour élargir ponctuellement des trottoirs
- #13 Étendre des quais aux arrêts de bus
- #14 Agir sur les cycles de feux
- #15 Accélérer la suppression du stationnement motorisé 5m avant les passages piétons

PREAMBULE

Des rues avec des trottoirs de plus de 2,5m concilient bien cheminement piéton et attente



PREAMBULE

Revoir le plan de circulation (de manière transitoire) est souvent essentiel pour :

- créer de véritables quartiers apaisés (en limitant le trafic de transit)
- retrouver de l'espace supplémentaire à affecter aux piétons en appliquant
- envisager des changements de statuts de voirie sur de grands périmètres (passage de rues à sens unique, extension de zones 30 et de zones de rencontre, création d'aires piétonnes temporaires ...)

AUGMENTER LES CHEMINEMENTS PIETONS ?

- #1 Agir sur les liaisons entre quartiers
- #2 S'appuyer sur les pistes cyclables temporaires
- #3 Dégager des trottoirs en transférant des «pistes à hauteur de trottoir» sur la chaussée
- #4 Créer des cheminements sur la chaussée
- #5 Utiliser une bande de stationnement
- #6 Créer/étendre des zones de rencontre
- #7 Fermer des rues
- #8 Fermer des rues à certains moments de la journée

AJOUTER DE NOUVEAUX CHEMINEMENTS ?

#1 Agir sur les coupures urbaines



OTTAWA (Canada) Utilisation des sentiers des parcs, plutôt que de les fermer totalement



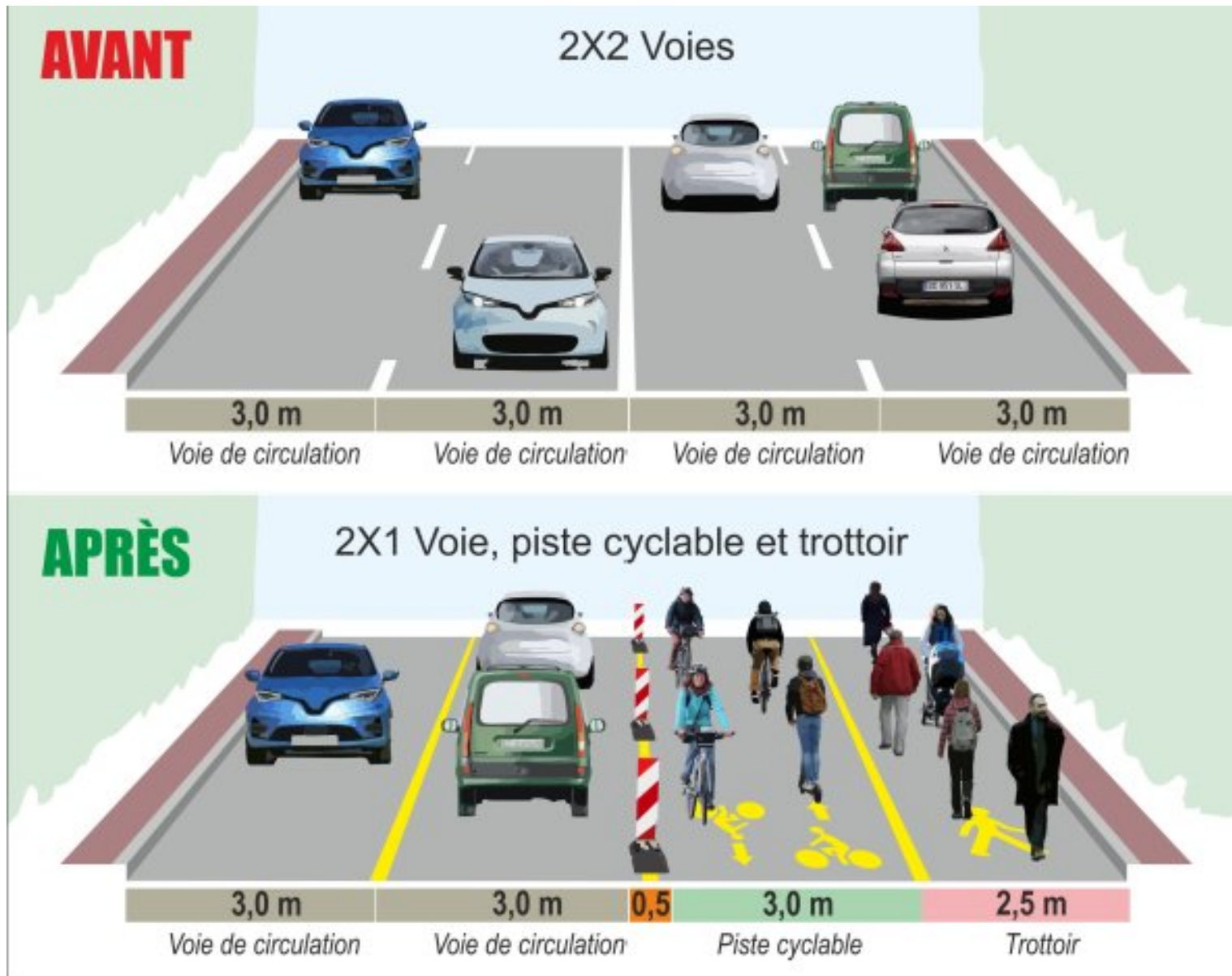
NEW WESTMINSTER (US) Liaisons entre quartiers

Calgary (Canada) : réaffectation de deux voies de circulation sur une 2x2 voies, afin de les attribuer provisoirement aux piétons et aux cyclistes.



AUGMENTER LES CHEMINEMENTS PIETONS ?

#1 Agir sur les liaisons entre quartiers



AJOUTER DE NOUVEAUX CHEMINEMENTS ?

#2 S'appuyer sur les pistes cyclables temporaires (et en profiter pour agrandir l'espace piéton)



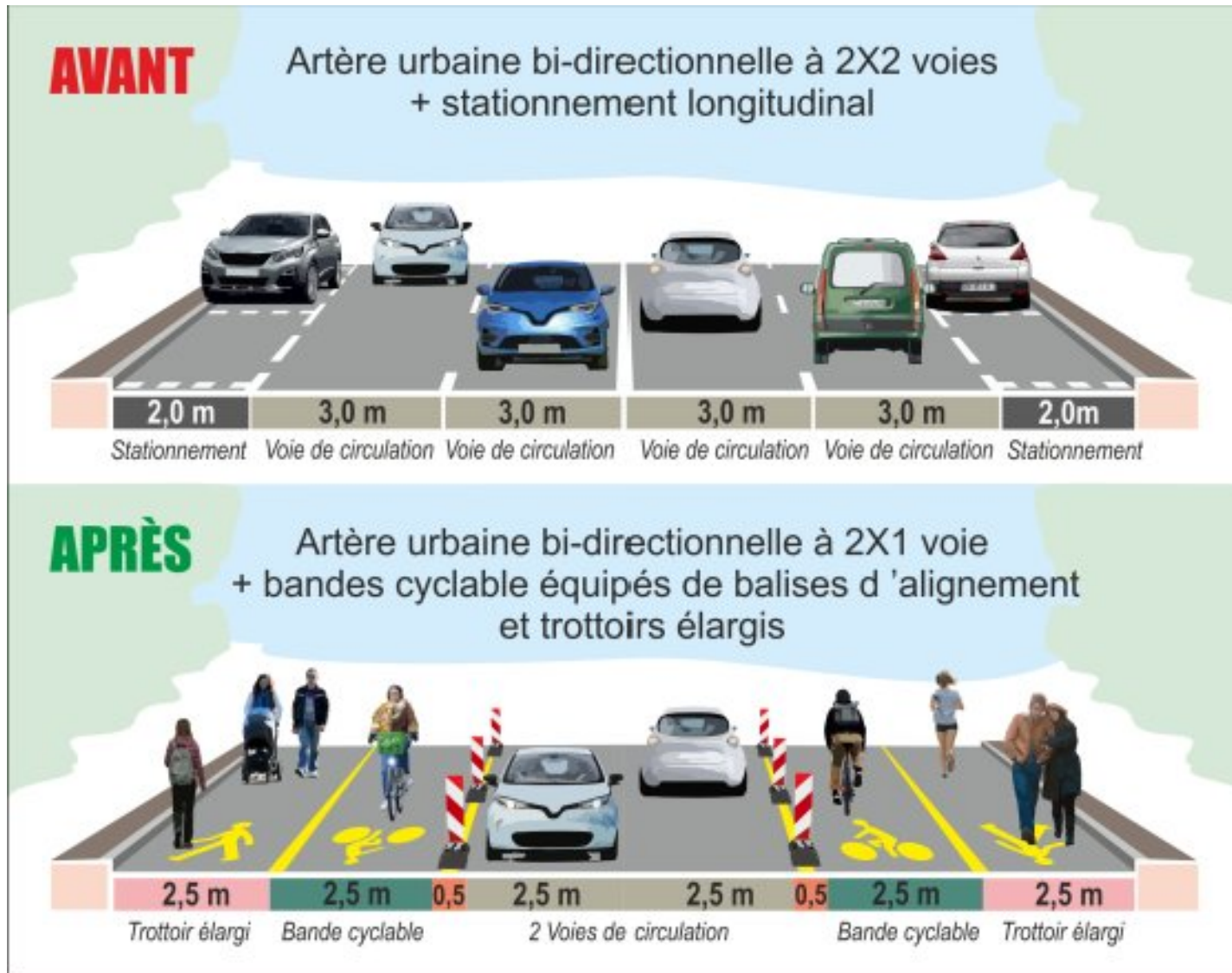
BROKLINE (US) Bande cyclable et bande piétonne temporaire au bout de quelques jours, des véhicules sont stationnés sur la bande cyclable, donc les cyclistes roulent sur la partie piétonne



Montreuil : « ajouter des pistes cyclables, c'est réduire les traversées piétonnes avec des îlots refuges »

AUGMENTER LES CHEMINEMENTS PIETONS ?

#2 S'appuyer sur les pistes cyclables temporaires (et en profiter pour agrandir l'espace piéton)



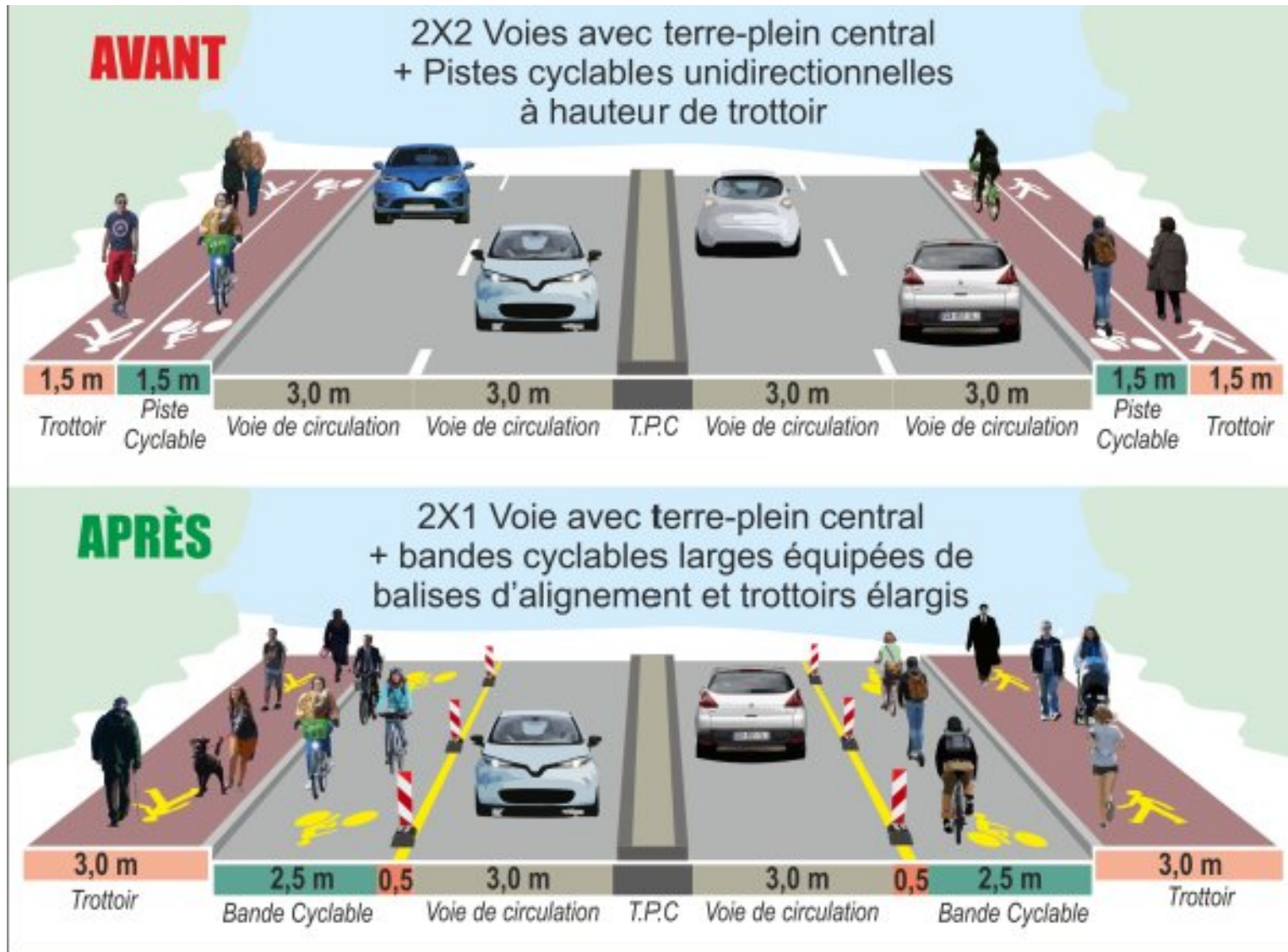
AUGMENTER LES CHEMINEMENTS PIETONS ?

#3 Dégager des trottoirs en transférant des «pistes à hauteur de trottoir» sur la chaussée



AUGMENTER LES CHEMINEMENTS PIETONS ?

#3 Dégager des trottoirs en transférant des «pistes Cyclables à hauteur de trottoir» sur la chaussée



AJOUTER DE NOUVEAUX CHEMINEMENTS ?

#4 Créer des cheminements sur la chaussée



BARCELONE (E) : 30 000 m² d'espaces supplémentaires pour les piétons (trottoirs élargis, rues piétonnisées), soit l'équivalent de 12 km de rues piétonnes supplémentaires.

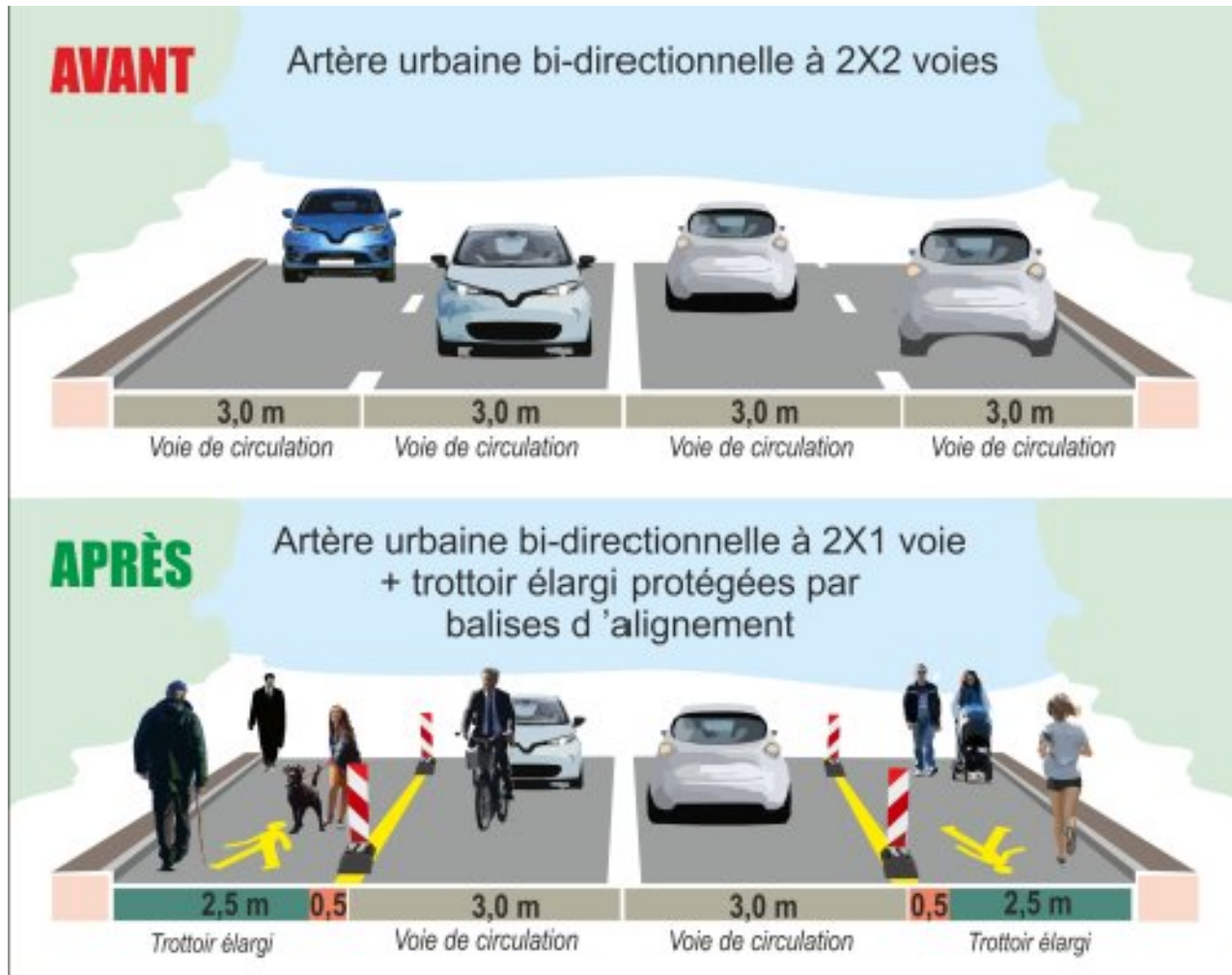
<https://ajuntament.barcelona.cat/premsa/2020/04/25/barcelona-prepara-lespai-public-per-a-la-nova-mobilitat/>

Rue Consell de Cent (30km/h, trottoir élargi de 4m)
Via Laietana (trottoirs élargis à 4,15m)



AUGMENTER LES CHEMINEMENTS PIETONS ?

#4 Créer des cheminements sur la chaussée



Points de vigilance :
accessibilité des ressauts et des rampes, matérialisation des limites (repérables, détectables)

AUGMENTER LES CHEMINEMENTS PIETONS ?

#5 Utiliser une bande de stationnement pour créer un cheminement lorsque le trottoir est étroit



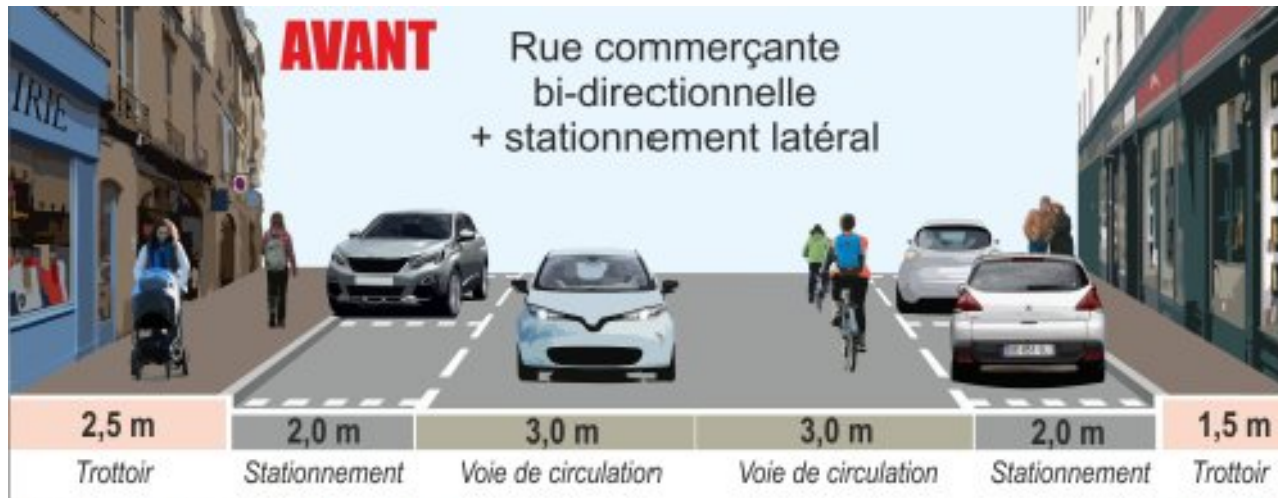
New York



Tirana ?

AUGMENTER LES CHEMINEMENTS PIETONS ?

#5 Utiliser une bande de stationnement pour créer un cheminement lorsque le trottoir est étroit



Points de vigilance :
accessibilité des ressauts et des rampes, matérialisation des limites (repérables, détectables)

AUGMENTER LES CHEMINEMENTS PIETONS ?

#6 Fermer des rues



Rues fermées → Slow street(US)



Oakland : quand les citoyens se réapproprient leurs rues



Bruxelles (B)



AUGMENTER LES CHEMINEMENTS PIETONS ?

#7 Fermer des rues à certains moments de la journée



Des dispositifs variés déjà utilisés devant certaines écoles.
Un enjeu fort lors du déconfinement aux abords d'écoles (et des services devant lesquels des files d'attentes très ponctuelles se forment).



Points de vigilance :

- plan de circulation (même si trafic faible),
- accès livraisons
- la possibilité de stationnement pour les véhicules motorisés n'existe pas en aire piétonne

AUGMENTER LES CHEMINEMENTS PIETONS ?

#7 Fermer des rues à certains moments de la journée



Fermeture de rues
(évènement Paris Respire)



Possibilité de créer une zone de rencontre
qui devient temporairement une aire piétonne

Points de vigilance :

- plan de circulation (même si trafic faible),
- accès livraisons
- a possibilité de stationnement pour les véhicules motorisés n'existe pas en aire piétonne



AUGMENTER LES CHEMINEMENTS PIETONS ?

#8 Créer/étendre des zones de rencontre



Bruxelles (B) : Une grande zone de rencontre couvrira le quartier du Pentagone (4km²)

Saint-Gilles (B) : Douze rues seront transformées en zone partagée, huit autres en rues cyclables.



Wien (A) : Création de zones de rencontres temporaires : poser des panneaux temporaires de début et de fin de zone de rencontre



AUGMENTER LES CHEMINEMENTS PIETONS ?

#8 Créer/étendre des zones de rencontre



Marquage réglementaire

Du marquage d'animation permet de faciliter la lisibilité de l'espace public et de signifier la légitimité de la présence du piéton sur la chaussée.

Voir la fiche PAMA n°19 sur le marquage d'animation :

<https://www.cerema.fr/fr/centre-ressources/boutique/plan-acti-ons-mobilites-actives-pama>



Entrée de zone de rencontre frugale

Points de vigilance :

- conserver des repères (pour les PAM, personnes déficientes cognitives...),

AUGMENTER LES CHEMINEMENTS PIETONS ?

#8 Créer/étendre des zones de rencontre



La création de zones de rencontre est idéalement à combiner avec une campagne de communication (ne serait-ce que pour rappeler la légitimité du piéton à se déplacer sur la chaussée). Des brèves pédagogiques grand public sur les avancées réglementaires pour les piétons et les cyclistes (dont zone de rencontre) sont ici : <http://voiriepour tous.cerema.fr/le-code-de-la-route-evolue-en-faveur-des-pietons-a1484.html>

Points de vigilance :

- conserver des repères (pour les PAM, personnes déficientes cognitives...),

ÉTENDRE LES ESPACES D'ATTENTE ?

- #9 Utiliser toute la largeur du trottoir pour concilier attente et cheminement piéton
- #10 Élargir ponctuellement des trottoirs par opportunité
- #11 Utiliser du matériel de chantier pour étendre des trottoirs à niveau
- #12 Utiliser des terrasses existantes pour élargir ponctuellement des trottoirs
- #13 Étendre des quais aux arrêts de bus
- #14 Agir sur les cycles de feux
- #15 Accélérer la suppression du stationnement motorisé 5m avant les passages piétons

ÉTENDRE LES ESPACES D'ATTENTE ?

#9 Utiliser toute la largeur du trottoir pour concilier attente et cheminement piéton



Utiliser du nudge ?



Belgique (hors confinement)
Des villes françaises utilisent des tapis rouge en période de travaux pour mieux identifier un cheminement (et gommer certaines aspérités du sol)



Marquage ludique à Lille (réalisé à moindre coût et sans détérioration du revêtement) :
<https://positivr.fr/lille-sensibilisation-dechets-marelles-poubelles/>
<https://twitter.com/lillefrance/status/1024230306981851137/photo/1>



Précision suite à la discussion du 29 avril :

- il est tout à fait envisageable de faire du marquage au sol pour symboliser la distanciation physique sur les trottoirs

ÉTENDRE LES ESPACES D'ATTENTE ?

#10 Élargir ponctuellement des trottoirs par opportunité

Devant commerces, écoles, services publics ...

En prenant des places de stationnements ou une partie de la chaussée



Londres
(Barnes)



Dublin



Montréal



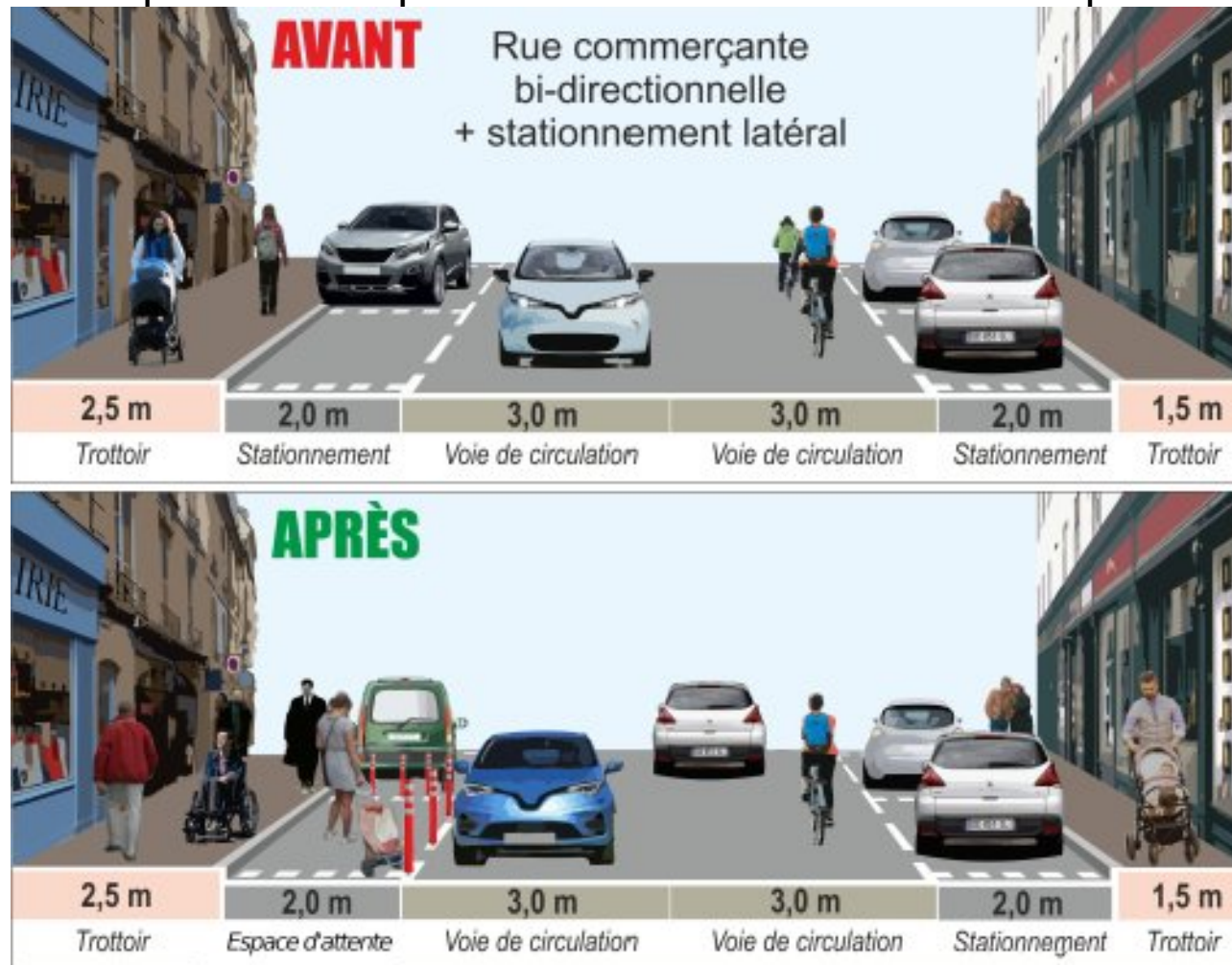
Toronto

ÉTENDRE LES ESPACES D'ATTENTE ?

#10 Élargir ponctuellement des trottoirs par opportunité

Devant commerces, écoles, services publics ...

En prenant des places de stationnements ou une partie de la chaussée



Précision : Des espaces d'attente peuvent être créés avec des balisettes souples (en les spitant au sol pour éviter qu'elles soient déplacées). Aucune DT-DICT ne semble nécessaire si les fixations rentrent dans le cas c) de l'article R554-1 du code de l'environnement « Pose dans le sol à plus de 1 mètre de tout affleurant de clous, chevilles, vis de fixation de longueur inférieure à 10 cm et de diamètre inférieur à 2 cm ; »

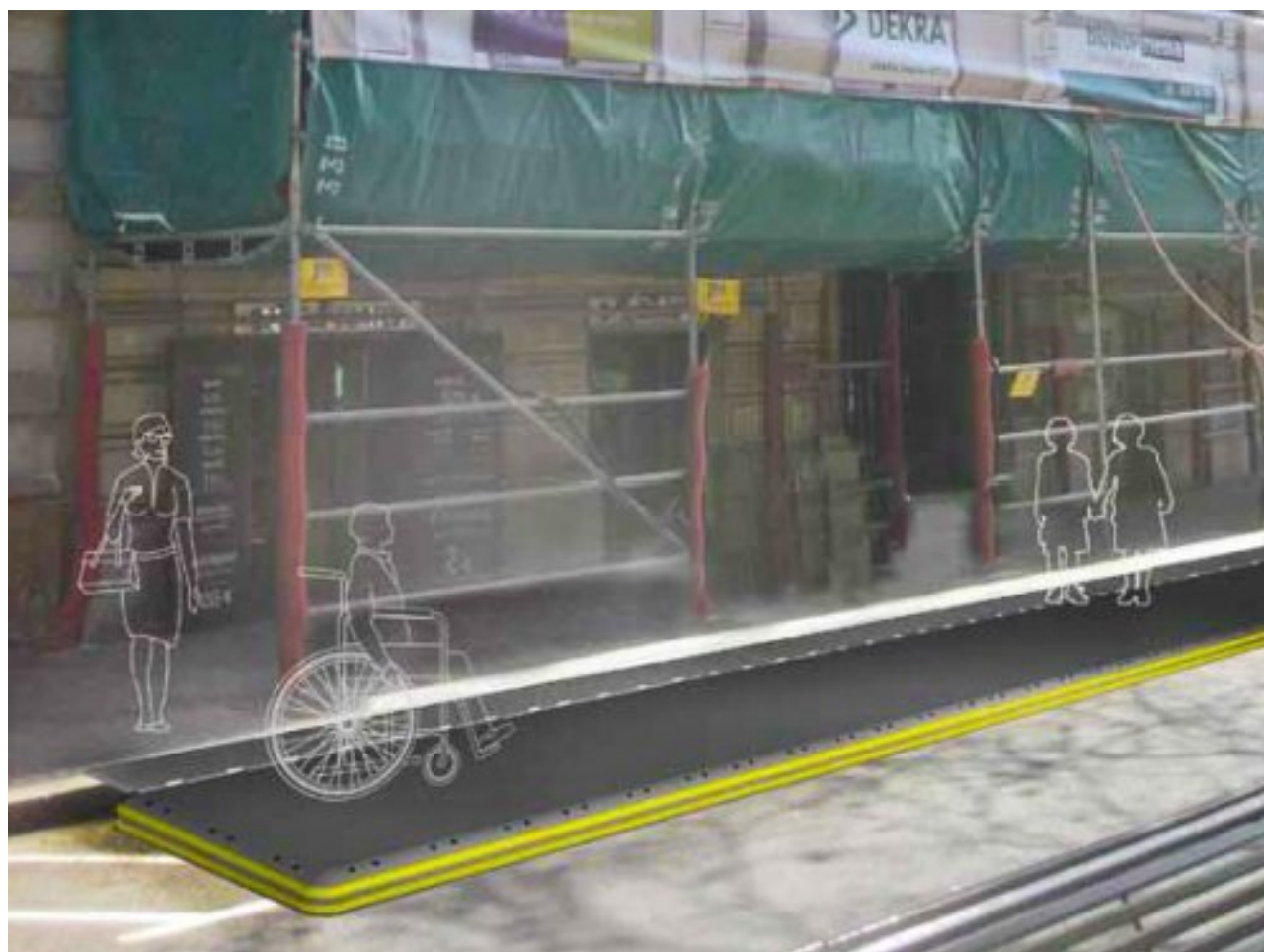
<https://www.legifrance.gouv.fr/ffichCodeArticle.do?cidTexte=LEGITEXT000006074220&idArticle=LEGIARTI000023270513&dateTexte=&categorieLien=cid>

<https://www.reseaux-et-canalisation.ineris.fr/gu-presentation/construire-sans-detruire/guide-d-application-de-la-reglementation.html>

Point de vigilance PMR : conserver le cheminement sur le trottoir (à niveau), et éventuellement ajouter une rampe au niveau de la bordure

ÉTENDRE LES ESPACES D'ATTENTE ?

#11 Utiliser du matériel de chantier pour étendre des trottoirs à niveau
(et retrouver des espaces d'attente sur le trottoir)



ÉTENDRE LES ESPACES D'ATTENTE ?

#11 Utiliser du matériel de chantier pour étendre des trottoirs à niveau (et retrouver des espaces d'attente sur le trottoir)



<https://www.cerema.fr/fr/centre-ressources/boutique/pietons-chantiers-urbains>

ÉTENDRE LES ESPACES D'ATTENTE ?

#12 Utiliser des terrasses (existantes?) pour élargir ponctuellement des trottoirs



Les terrasses estivales pourraient créer des espaces d'attente ou de croisement lorsque les trottoirs sont étroits.

Points de vigilance Cela nécessite une coordination via des associations de commerçants. Attention à ne pas bloquer toute possibilité de créer un cheminement à la place de la bande de stationnement.

Exemple de parklet à Paris : <https://www.paris.fr/pages/le-parklet-le-mobilier-urbain-qui-s-insere-sur-les-places-de-stationnement-7067>

ÉTENDRE LES ESPACES D'ATTENTE ?

#13 Étendre des quais aux arrêts de bus



Montreuil, quais de bus amovibles



Dunkerque, mise en accessibilité d'un arrêt de bus

ÉTENDRE LES ESPACES D'ATTENTE ?

#13 Étendre des quais aux arrêts de bus



Rapport existant sur 2 modèles de quais de bus modulaires accessibles
<https://www.cerema.fr/fr/actualites/arrets-accessibles-modulaires>

ÉTENDRE LES ESPACES D'ATTENTE ?

#14 Agir sur les cycles de feux



Donner plus de moments de traversée aux piétons en raccourcissant les cycles de feux

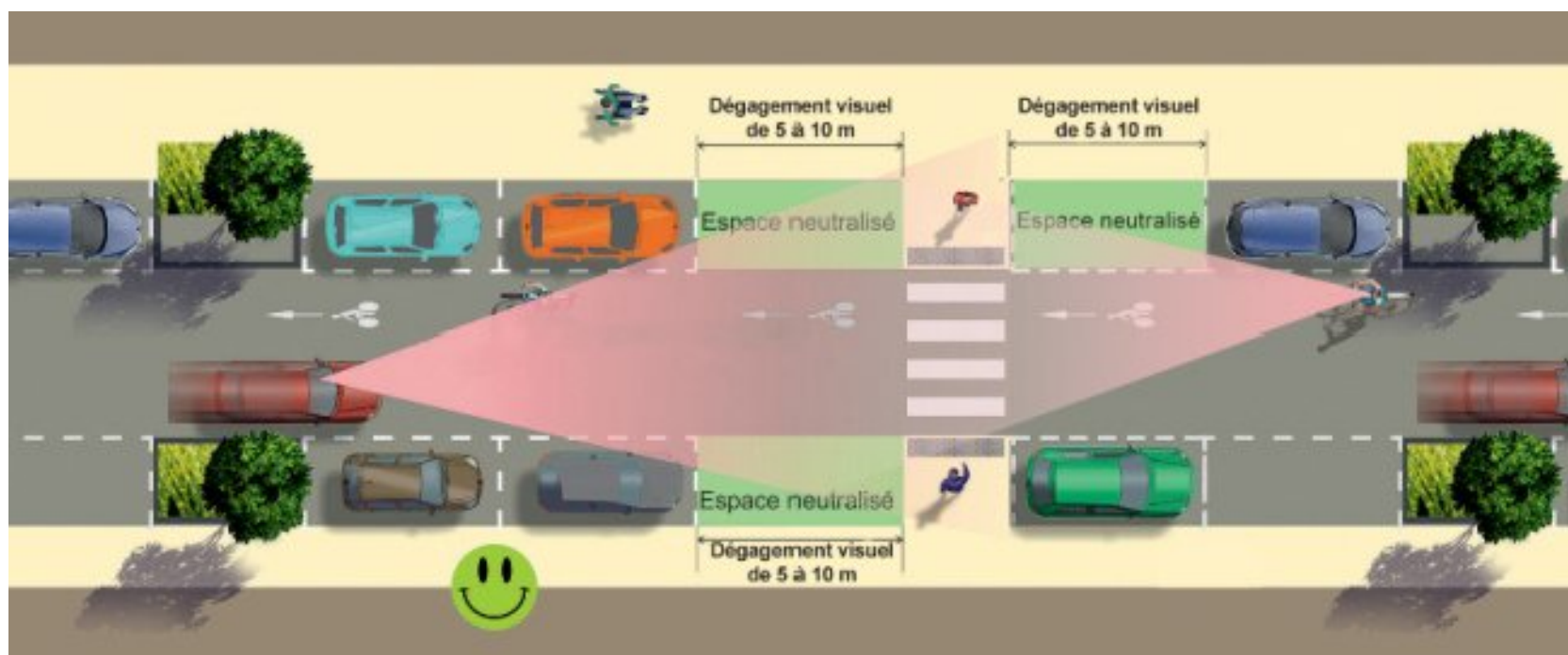


Allemagne : remplacement de certains boutons-poussoirs par des caméras

Points de vigilance : très dépendant du contexte, attention à ne pas créer de situations problématiques

ÉTENDRE LES ESPACES D'ATTENTE ?

#15 Accélérer la suppression du stationnement motorisé 5m avant les passages piétons ?



« Afin d'assurer la sécurité des cheminements des piétons en établissant une meilleure visibilité mutuelle entre ces derniers et les véhicules circulant sur la chaussée, aucun emplacement de stationnement ne peut être aménagé sur la chaussée cinq mètres en amont des passages piétons, sauf si cet emplacement est réservé aux cycles et cycles à pédalage assisté ou aux engins de déplacement personnel. »

« Les dispositions du présent article sont applicables lors de la réalisation de travaux d'aménagement, de réhabilitation et de réfection des chaussées. Les travaux de mise en conformité doivent avoir été réalisés au plus tard le 31 décembre 2026. » (Article 52 de la LOM)

MERCI POUR VOTRE ATTENTION

Cédric Boussuge
Chargé d'études Espaces publics et développement de la marche
Cerema Territoires et ville
Cedric.boussuge@cerema.fr