



Les actions de réduction de la vulnérabilité au risque d'inondation

Quels réalisations, difficultés et leviers mobiliser ?

Anne-Laure Moreau



La réduction de la vulnérabilité : de quoi parle-t-on ?

- De la vulnérabilité d'un bâtiment ou d'une infrastructure à celle d'un territoire



© Nantes Métropole



CEPRI
Centre Européen de
Prévention du Risque d'Inondation

© SNCF

Journée technique « De la vulnérabilité du bâti à celles des territoires, quelles réponses opérationnelles ? » - 06 février 2020, Nancy



Quelles réponses opérationnelles aujourd'hui sur les territoires ?

- Des actions qui concernent plusieurs types d'enjeux :
 - les logements
 - les activités économiques
 - les services publics
 - les réseaux



Quelles réponses opérationnelles aujourd'hui sur les territoires ?

- Au préalable : la nécessité d'un diagnostic.



CEPRI
Centre Européen de Prévention du Risque d'Inondation

Journée technique « De la vulnérabilité du bâti à celles des territoires, quelles réponses opérationnelles ? » - 06 février 2020, Nancy

COTITA
EST

centre de ressources
risques & territoires

Cerema

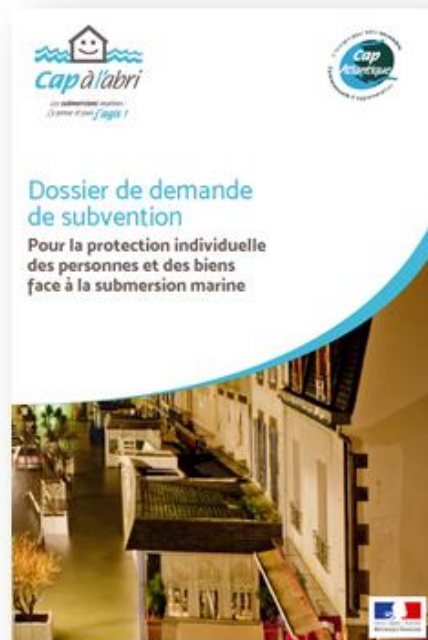
Quelles réponses opérationnelles aujourd'hui sur les territoires ?

- Entre mesures structurelles et mesures organisationnelles.



© Entente Oise Aisne

Travaux de réduction de la vulnérabilité

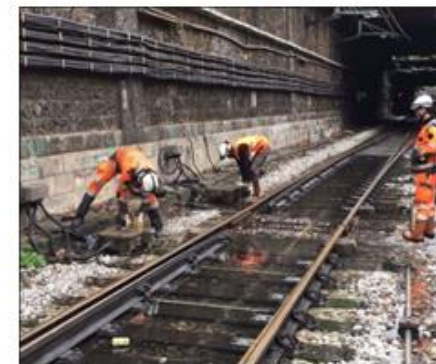


© Cap Atlantique



© Nantes Métropole

Plan de continuité d'activité des services



© SNCF



Les résultats et difficultés rencontrées

Un bilan contrasté :

- Des **réussites** à noter dans tous les domaines...
- ...mais qui demeurent aujourd'hui **insuffisantes** face à l'exposition globale du territoire.
- Dans les PAPI, un axe 5 qui reste « **en sourdine** » par rapport aux axes 6 et 7 : 10% des montants totaux des PAPI (2017).

Pourquoi ?

- Le **coût** des mesures.
- Les **manques techniques** : la question des matériaux.
- L'effort d'adaptation : **rentable pour qui ?**
- **L'incrédulité** de certains acteurs.
- Le **système assurantiel**, ...

Les leviers à envisager

- La nécessité de se saisir du sujet à **tous les niveaux** (régional, départemental, bassin, intercommunal, communal, individuelle, etc.).
 - Des **freins techniques** à lever.
 - Des **besoins en accompagnement** : formation des professionnels, suivi personnalisé...
 - La **mutualisation des réponses** apportées sur le plan structurel et organisationnel.
 - Un **engagement financier** de l'ensemble des acteurs perfectible.
- Une évolution de la réduction de la vulnérabilité des logements à suivre suite aux récentes évolutions des taux de co-financement pour bénéficier du FPRNM (80%).
- En cas d'impossibilité d'agir via des travaux, renforcer **les autres champs de la politique de prévention** : gestion de crise, prévision et alerte, sensibilisation des populations, aménagement du territoire.