

**EPI
SEINE**



DÉPLOIEMENT DU SERVICE GRATUIT EPISEINE

(ACTIONS 1.3.4 À 1.3.6 DU PAPI DE LA SEINE ET DE
LA MARNE FRANCILIENNES)

06 FÉVRIER 2020



SEINE GRANDS LACS

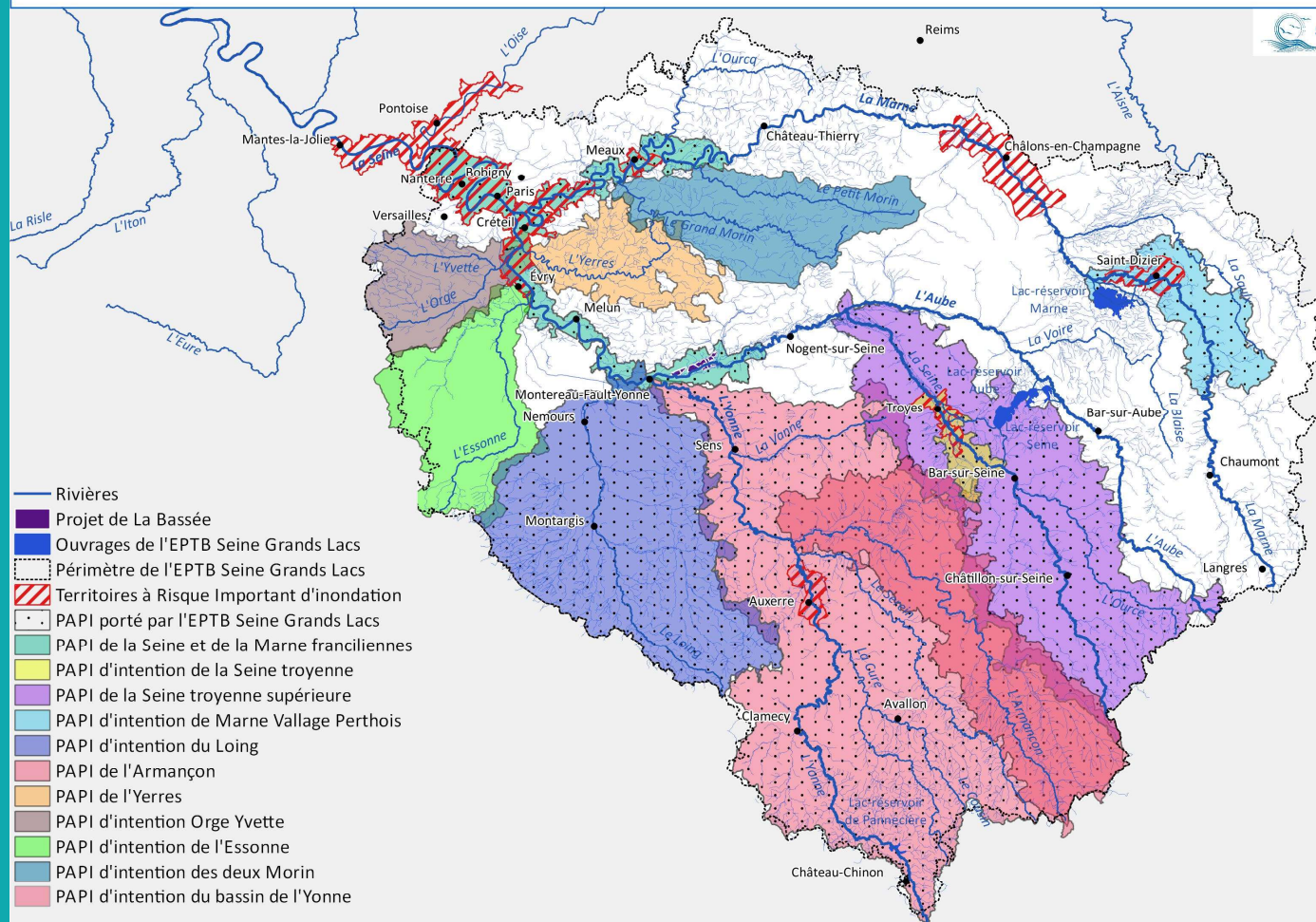
ÉTABLISSEMENT PUBLIC TERRITORIAL DE BASSIN

FRÉDÉRIC GACHE



RESPONSABLE DU SERVICE
PRÉVENTION DES INONDATIONS

TRI et PAPI sur le bassin amont de la Seine



HISTOIRE DU DISPOSITIF EPISEINE

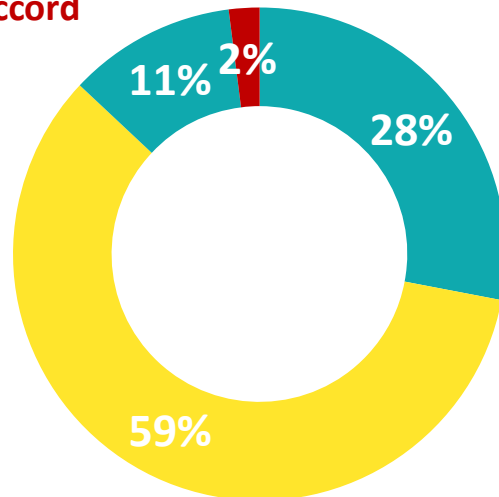
INSPIRÉ PAR LA CONCERTATION DES ACTEURS LORS DE L'ÉLABORATION DE LA SLGRI DE LA METROPOLE FRANCIENNE



SONDAGE IPSOS IDF – DÉCEMBRE 2017

Etes-vous d'accord avec l'affirmation suivante ? **Il vaut mieux se préparer aux inondations car cela arrivera un jour.**

13%
Pas d'accord



87%
D'accord

Tout à fait d'accord

Plutôt d'accord

Plutôt pas d'accord

Pas d'accord du tout

Ne se prononce pas

DES IMAGES TOURNÉES DANS LE VAL-DE-MARNE LORS DE LA CRUE DE JUIN 2016

CES TÉMOIGNAGES RENVOIENT AUX MESSAGES RELAYÉS PAR EPISEINE :

- Connaître les bons comportements pour mieux se préparer,
- L'entraide et la solidarité entre voisins sont essentielles et permettent de surmonter plus facilement ce genre d'épreuve,
- L'inondation, ce n'est pas seulement avoir les pieds dans l'eau, c'est aussi : des coupures d'électricité, d'eau, de chauffage, des problèmes de communication avec ses proches....
- La technique, la modernité, les ouvrages donnent un faux sentiment de protection aux populations

1 LE FLEUVE = UN ATOUT LA MAJEURE PARTIE DU TEMPS

LA SEINE ET SES AFFLUENTS ANIMENT LA VIE DES TERRITOIRES ET DES HABITANTS...



EAU POTABLE,
TRANSPORT DE
MARCHANDISES,
RICHESSE
ÉCONOMIQUE....



PRATIQUES SPORTIVES,
LIEU DE PROMENADE,
DE BAINNADE...



TOURISME, CADRE DE
VIE, BIODIVERSITÉ...

1 LE FLEUVE = UN ATOUT LA MAJEURE PARTIE DU TEMPS

...MAIS ILS PEUVENT ÉGALEMENT FORTEMENT LES PERTURBER !



SÉCHERESSE ÉTÉ 1942

1 LE FLEUVE = UN ATOUT LA MAJEURE PARTIE DU TEMPS

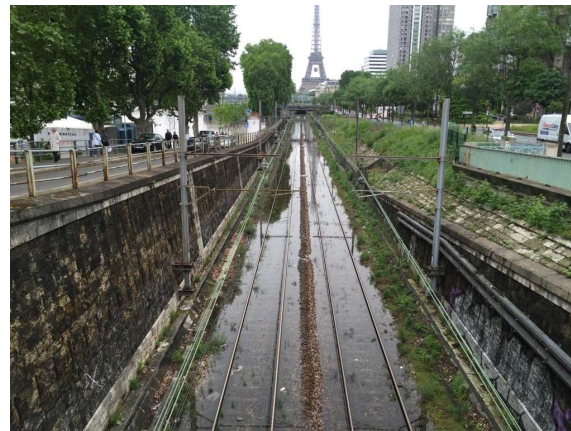
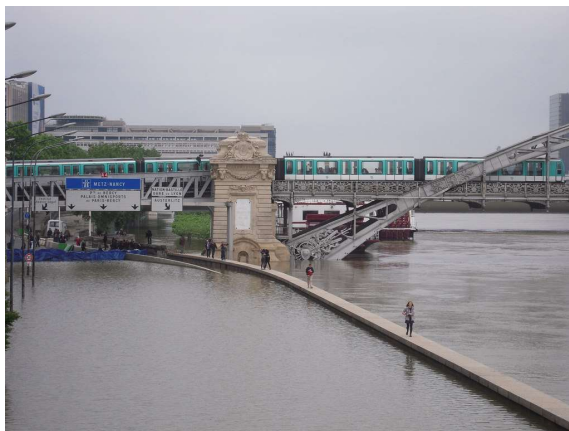
...MAIS ILS PEUVENT ÉGALEMENT FORTEMENT LES PERTURBER !



CRUE DE JANVIER-FÉVRIER 1910

1 LE FLEUVE = UN ATOUT LA MAJEURE PARTIE DU TEMPS

...MAIS ILS PEUVENT ÉGALEMENT FORTEMENT LES PERTURBER !



CRUE DE JUIN 2016

2 DES INFRASTRUCTURES EXISTENT POUR RÉDUIRE CES RISQUES...

C'EST LE RÔLE HISTORIQUE DE L'EPTB SEINE GRANDS LACS



4 BARRAGES RÉSERVOIRS

en amont de l'agglomération parisienne



2 FONCTIONS

retenir l'eau en cas de crue et restituer de l'eau en cas de sécheresse

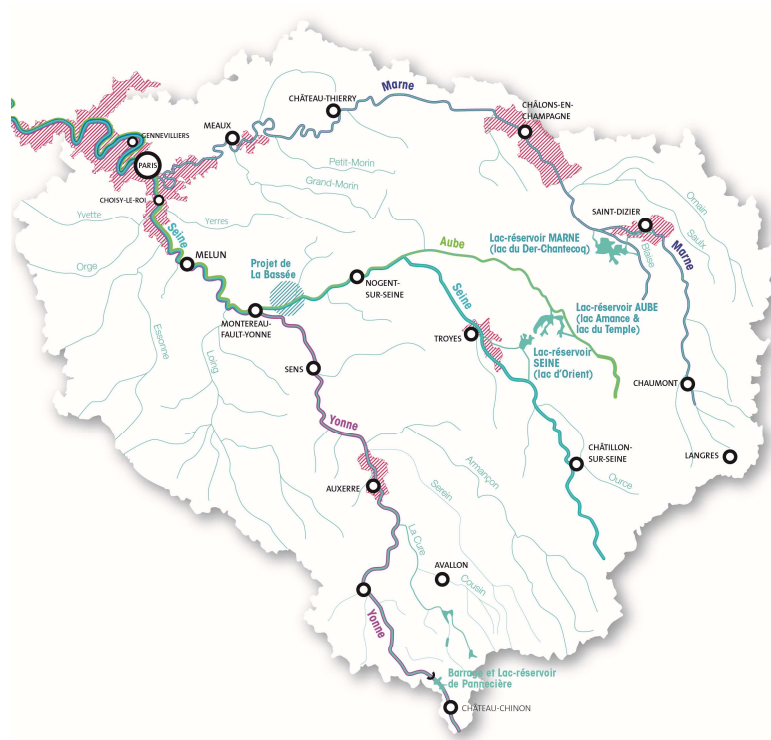


RÉDUCTION DES NIVEAUX

70 cm à Paris pour une crue type 1910
65 cm pour la crue de janvier 2018 à Paris



LES LACS RÉSERVOIRS NE PEUVENT PAS EMPÊCHER
TOUTES LES INONDATIONS DE SE PRODUIRE !



3 MAIS LES OUVRAGES NE SUFFISENT PAS EMPÊCHER TOUTES LES INONDATIONS DE SE PRODUIRE

L'ÉVOLUTION DU PARADIGME : DE LA « LUTTE CONTRE LES INONDATIONS » AU « VIVRE AVEC »



UN TERRITOIRE FORTEMENT URBANISÉ, DES RÉSEAUX ENTERRÉS, INTERDÉPENDANTS, UNE PERTE DE LA MÉMOIRE DU RISQUE...

SELON L'ÉTUDE OCDE,
POUR UNE CRUE
CENTENNALE,
LES DÉGÂTS SERAIENT
CONSIDÉRABLES À
L'ÉCHELLE DE
L'ILE-DE-FRANCE :



30 Milliards d'€ de dommages directs (+ 60 G € sur 5 ans)



Près d'1 francilien sur 2 impacté par des coupures d'eau, d'électricité, la fermeture de transports en communs, la perturbation des services publics...



850 000 personnes habitent en zone inondable



600 000 emplois exposés

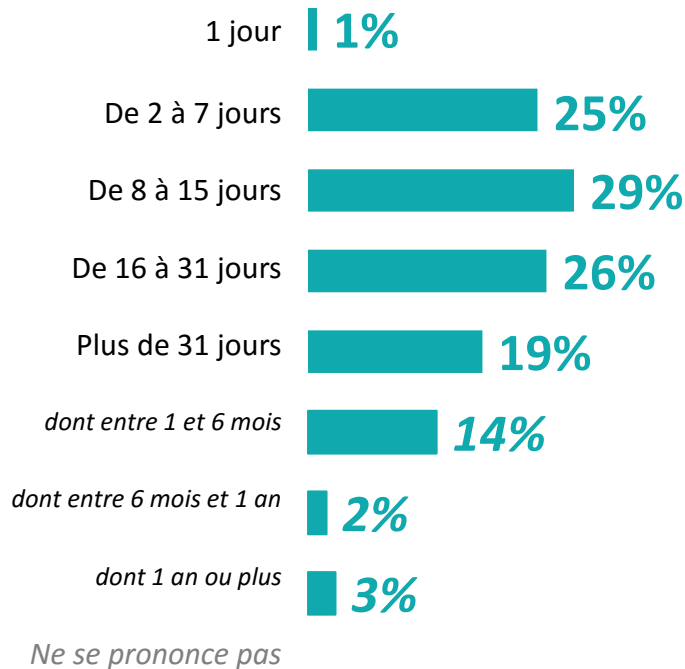


Et des projections inquiétantes pour l'avenir : selon les assureurs, augmentation de 50% du niveau de sinistralité dans les prochaines décennies

5 UNE MENACE RÉELLE, POURTANT SOUS-ESTIMÉE PAR LES FRANCILIENS

SONDAGE IPSOS IDF – DÉCEMBRE 2017

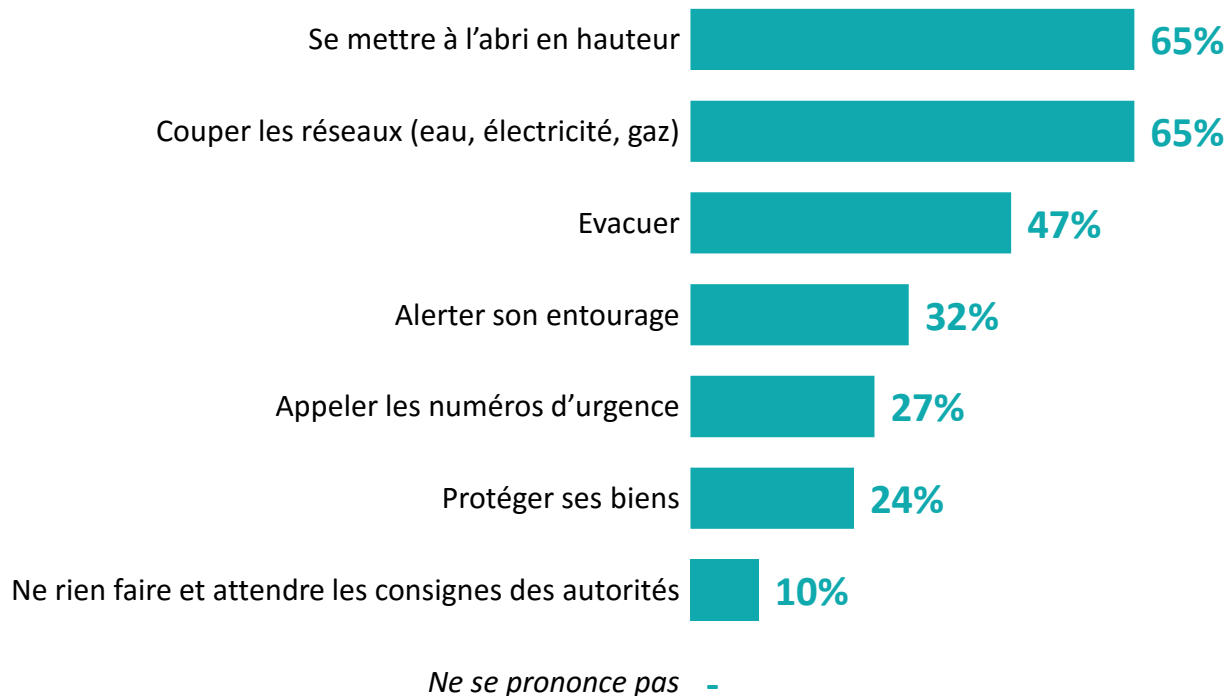
D'après vous, une inondation de grande ampleur est une inondation qui peut avoir des conséquences pendant combien de temps ?



8 Franciliens sur 10
=
moins d'un mois

SONDAGE IPSOS IDF – DÉCEMBRE 2017

Quels sont d'après vous les premiers gestes à faire en cas d'inondation ?



**65% des Franciliens
pensent qu'il faut se
mettre à l'abri en
hauteur**

LE SERVICE GRATUIT DE SENSIBILISATION DES FRANCILIENS AUX INONDATIONS DE LA SEINE ET DE LA MARNE



SEREZ-VOUS PRÊT
POUR LA PROCHAINE INONDATION ?

EPISEINE

=

Ensemble pour la Prévention des Inondations
sur le bassin de la Seine

ANIMÉ PAR



LES PARTENAIRES D'EPISEINE



Ce projet est cofinancé par le fonds
européen de développement régional



LES OBJECTIFS DU SERVICE EPISEINE : RESPONSABILISER LE GRAND PUBLIC POUR ADAPTER LES COMPORTEMENTS



Limiter les dégâts humains et matériels occasionnés par les crues en responsabilisant le grand public en :

1. Améliorant la conscience et la **connaissance** du risque d'inondation et de ses effets
2. Formant aux **bons comportements à adopter** avant/pendant/après une inondation
3. **Mobilisant** tous les acteurs capables de **relayer dans la proximité les messages EPISEINE**

UN SERVICE COLLABORATIF ET PARTENARIAL

Conçu par et pour les acteurs du territoire :

1. **Co-construction** d'outils pédagogiques, de campagnes de sensibilisation, de messages à délivrer
2. Diffusion de **contenus libres de droits** pour faciliter la **réappropriation** et le déploiement
3. Promotion des actions mises en œuvre par les partenaires



EPISEINE = UN DISPOSITIF GLOBAL DE SENSIBILISATION ET DE PRÉPARATION DES FRANCILIENS

**Ancré
territorialement**



**Une bannière pour
rassembler et fédérer**



Une référence fiable



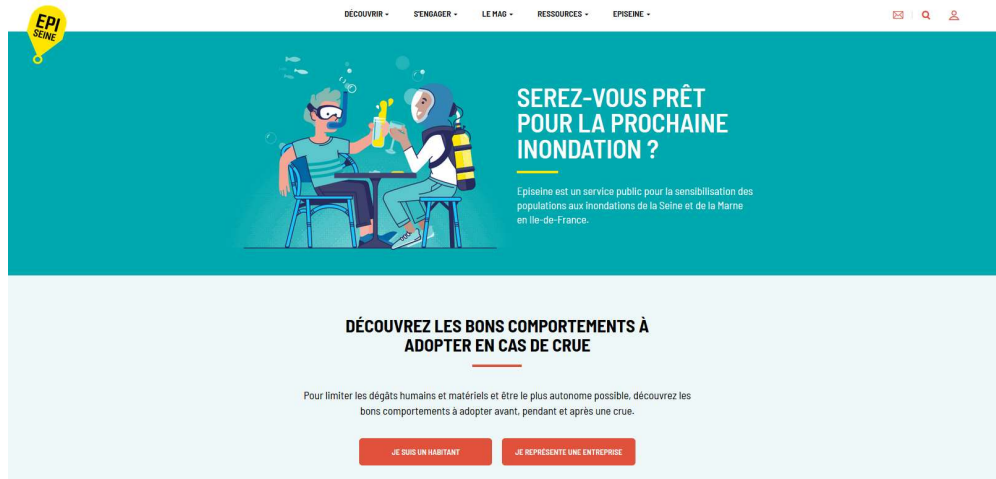
UN SERVICE QUI SE DÉPLOIE SOUS DIFFÉRENTES FORMES...



Des ressources pédagogiques **libres de droit**



Des formations **gratuites** en présentiel et en e-learning



Un site internet **EpiSeine.fr**
et des réseaux sociaux associés



...ET UNE OFFRE ADAPTÉE AUX DIFFÉRENTS PUBLICS

1. HABITANTS



Des campagnes de communication digitale



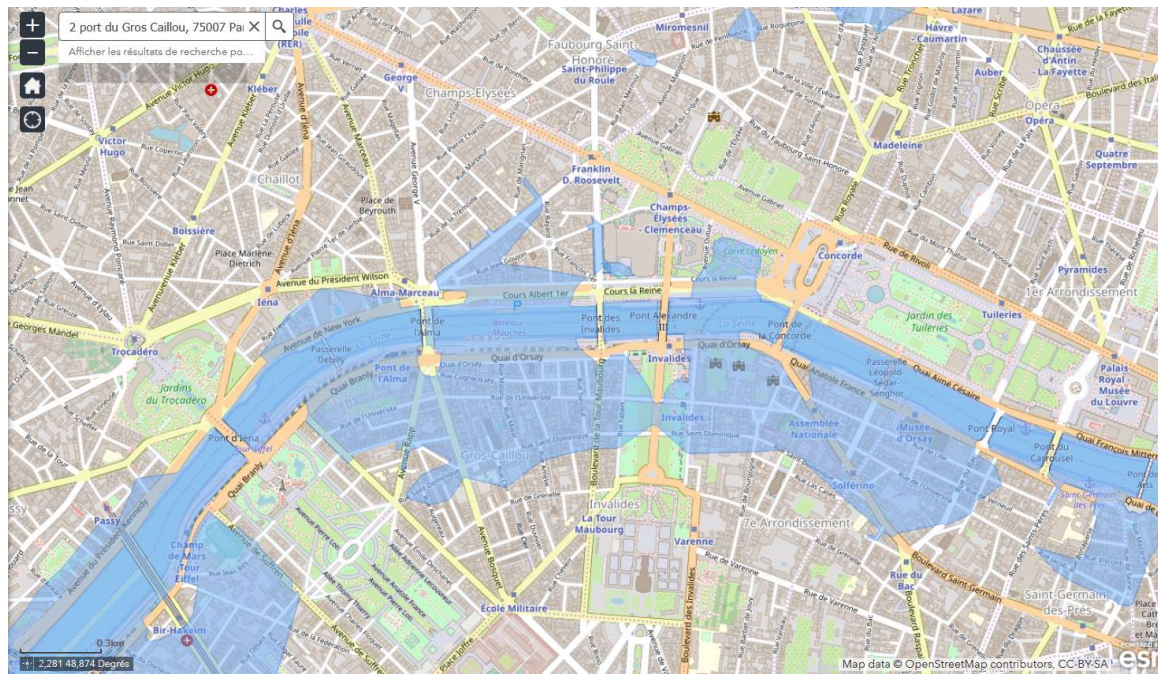
Des vidéos et jeux en ligne



Apprendre les bons comportements

...ET UNE OFFRE ADAPTÉE AUX DIFFÉRENTS PUBLICS

1. HABITANTS



Une cartographie interactive : <https://episeine.fr/>

...ET UNE OFFRE ADAPTÉE AUX DIFFÉRENTS PUBLICS

2. ÉLUS ET AGENTS DES COLLECTIVITÉS/SERVICES PUBLICS



Des kits de communication
clés en main
dont les messages ont été
co-construits avec les autorités



Des formations pour **se préparer**
à la gestion de crise...



...Ou apprendre à sensibiliser

...ET UNE OFFRE ADAPTÉE AUX DIFFÉRENTS PUBLICS

3. ENTREPRISES



La prochaine crue d'overture pourrait fortement perturber les transports, la vie de vos employés... et votre activité professionnelle. Pour savoir comment limiter les dégâts et empêcher votre entreprise de couler : rendez-vous sur epriseine.fr

EPISEINE ENTRÉ EN SCÈNE : SUIVEZ LA BOUÉE JAUNE ! #EPISEINE



Des campagnes de communication

ENTREPRISE : COMMENT SUIS-JE INDEMNISÉ.E EN CAS D'INONDATION ?

LES INDISPENSABLES POUR ÊTRE COUVERT !

- ✓ Avoir souscrit à un contrat d'assurance qui couvre les dommages aux biens (entreprise, locaux professionnels).
- ✓ La commune sur laquelle votre entreprise est implantée doit avoir fait l'objet d'un arrêté de reconnaissance de catastrophe naturelle, publié au Journal Officiel.
- ✓ Déclarer le sinistre auprès de mon assureur, au maximum 10 jours après la publication de l'arrêté.
- ✓ Transmettre le maximum de preuves des dommages (photos, articles de journaux, etc.) ainsi que les factures des biens endommagés.

MONTANT DE LA FRANCHISE
10 % des dommages (min. 100 €) pour les biens à usage professionnel

CE QUI EST COUVERT

Les biens assurés directement endommagés par l'eau :

- Biens à usage professionnel
- Les pertes d'exploitation consécutives à des dommages matériels des biens assurés.

CE QUI N'EST PAS COUVERT

Tout ce qui n'est pas directement endommagé par l'eau, comme :

- Les pertes d'exploitation pour les entreprises résultant de difficultés ou de l'impossibilité d'accès aux biens assurés, la carence de fournisseurs, d'énergie ou de télécommunication.
- Cela dépend des garanties souscrites dans votre contrat d'assurance.

Les dommages corporels

- Cela dépend de vos contrats d'assurance personnelle (assurance accident par exemple).

LE DELAI D'INDEMNISATION

À compter du dépôt de la déclaration de sinistre :

- Votre assureur dispose de 3 mois pour vous indemniser si le dossier est complet.
- Il doit également vous verser une provision dans un délai de 2 mois.

BONNES PRATIQUES

Conservez les factures de vos biens au format électronique (carte USB, boîte mail, cloud...).

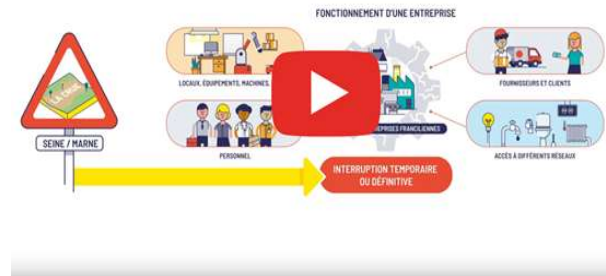
Prenez des photos des biens endommagés avant de nettoyer ou de jeter.

Noubliez pas de mettre à jour le montant de vos biens assurés.

Pensez à souscrire une garantie contre les pertes d'exploitation.

CE DOCUMENT S'APPLIQUE AUX INONDATIONS CONSIDÉRÉES COMME CATASTROPHE NATURELLE. LES DOMMAGES CAUSÉS SONT COUVERTS PAR LE RÉGIME SPÉCIFIQUE DES CATASTROPHES NATURELLES.

Des documents pour **anticiper** et être correctement **indemnisé**



Des vidéos pour apprendre à se préparer en 3 minutes

...ET UNE OFFRE ADAPTÉE AUX DIFFÉRENTS PUBLICS

EPISEINE C'EST AUSSI...



Des outils et formations pour **devenir relais** d'information à son **échelle** (gardiens d'immeuble, associations, citoyens, journalistes...)



Des ateliers et des jeux **dédiés aux enfants**

PLANCHE 6 CRUES & INONDATION : UNE HISTOIRE DE LITS



En été, quand il ne pleut pas pendant plusieurs semaines, le niveau du cours d'eau est au plus bas : il est à l'étage.

Lors de fortes pluies, le niveau du cours d'eau augmente : c'est le crue.

Puis, quand l'eau continue de monter, la rivière déborde de son lit mineur vers son lit majeur. C'est à ce moment-là que l'on parle d'inondation !



Un accompagnement auprès du **monde culturel** pour réaliser son **plan de sauvegarde** des collections

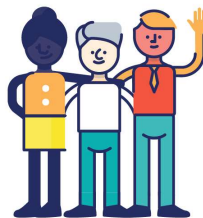
...ET UNE OFFRE ADAPTÉE AUX DIFFÉRENTS PUBLICS

EPISEINE C'EST ENFIN...LA MOBILISATION DES MÉDIAS POUR EN FAIRE DES RELAIS D'INFORMATION TOUTE L'ANNÉE !

Avec des **rendez-vous annuels** (balades, petits déjeuners thématiques) et des **experts disponibles** pour répondre à vos questions sur le sujet...



...Et faire de vous des **relais** d'information auprès des Franciliens, **y compris hors période de crue !**



Plus de 5 M de Franciliens à sensibiliser : on a besoin de chacun d'entre vous pour y parvenir !



MERCI POUR VOTRE ATTENTION !

Et n'hésitez pas à nous suivre sur :



#EPISEINE

episeine@seinegrandslacs.fr



SEREZ-VOUS PRÊT
POUR LA PROCHAINE INONDATION ?
EPISEINE.FR

Animé par :



Les partenaires d'EPISEINE :



Ce projet est cofinancé par le fonds
européen de développement régional

