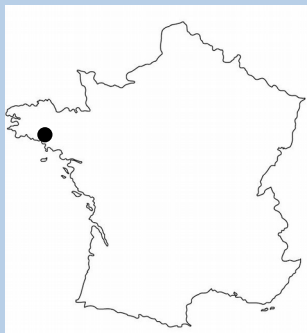


Le système d'information géographique : Un outil pour suivre la mise en accessibilité des points d'arrêts. L'exemple de Lorient Agglomération

Fiche d'identité de l'autorité organisatrice de la mobilité



Nom : Lorient Agglomération
Nombre de communes : 25
Nombre d'habitants : 207 000

Le réseau de transport CTRL en quelques chiffres :

- 32 lignes régulières terrestres et 5 liaisons régulières maritimes
- 1 Bus à Haut Niveau de Service « Triskell »
- 1 service de transport à la demande « TAD »
- Des services de proximité, en complément des lignes régulières, proposent des dessertes supplémentaires sur l'ensemble des communes
- 1 service spécialisé pour les personnes à mobilité réduite

L'accessibilité du réseau en quelques chiffres :

- SDA approuvé en 2012, SD'AP approuvé en 2016
- 345 points d'arrêt prioritaires sur environ 1016 points d'arrêt au total (lignes régulières uniquement)

Un état des lieux de l'accessibilité du territoire pour aider les personnes en situation de handicap lors de leurs déplacements

Lorient Agglomération s'organise autour d'une mission transversale accessibilité et mène depuis 2009 de nombreuses études. Elles ont permis de dresser l'état des lieux de l'accessibilité sur l'ensemble du territoire et de lancer différentes démarches : réalisation des plans d'accessibilité de la voirie et des espaces publics (PAVES), du schéma directeur d'accessibilité (SDA) et de l'agenda d'accessibilité programmée des transports (Sd'Ap).

Parallèlement à ces démarches, la Commission Intercommunale pour l'Accessibilité (CIA) poursuit un travail d'observatoire et de concertation avec l'ensemble des acteurs et usagers. Celle-ci a fait remonter le besoin d'avoir un outil cartographique de suivi de la mise en accessibilité des points d'arrêts sur l'ensemble de son territoire dans le cadre de l'élaboration du SDA.

Accompagné par un cabinet d'études, le service « système d'information géographique » (SIG) de Lorient Agglomération, qui intègre depuis de nombreuses années les informations relatives à l'accessibilité de la voirie, des bâtiments et des espaces publics, a développé un outil cartographique en ligne qui indique par 3 couleurs le niveau d'accessibilité pour les personnes en situation de handicap (accessible/partiellement accessible/non accessible). Les cinq types de handicap sont indiqués (moteur, visuel, auditif, mental, psychique).

Les objectifs de cet outil sont de suivre l'évolution de la mise en accessibilité des différents maillons de la chaîne de déplacement, d'informer les personnes en situations de handicap du degré d'autonomie de leurs déplacements et de donner une vraie consistance (statistiques, données précises de l'évolution de l'accessibilité, ...) au rapport annuel de la CIA.

Une réflexion autour du modèle de données sur le thème de l'accessibilité

Le service SIG et la mission accessibilité ont réalisé un important travail de concertation avec les autres services de Lorient Agglomération, les techniciens des 25 communes, les associations membres de la CIA, ... afin de concevoir un modèle de données et le type d'information à donner au grand public pour les informer préalablement à leurs déplacements. Ce travail participatif a permis d'aboutir à un résultat qui satisfait l'ensemble des acteurs impliqués dans la démarche.

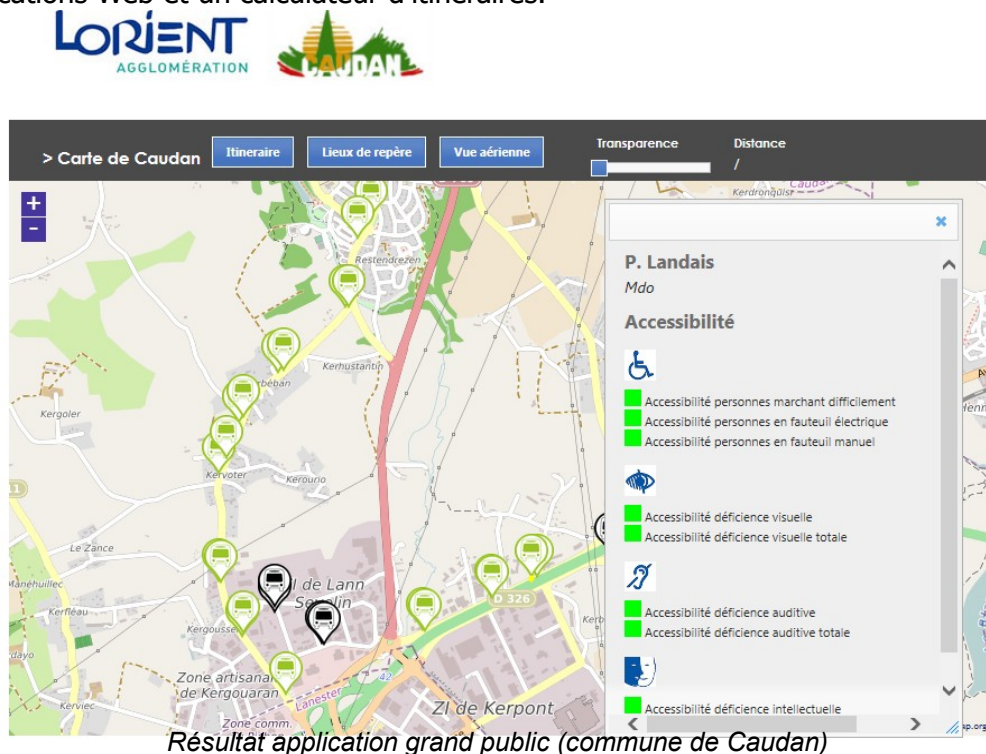
Les associations membres de la CIA ont apporté leur aide pour le choix des critères des niveaux d'accessibilité des lieux et le référentiel de données. La mission SIG a constitué la base de données et la méthode de restitution (en accédant à un portail cartographique sécurisé) afin de garantir une saisie homogène des données par les techniciens des communes.

Le SIG, un outil au service de l'accessibilité

L'outil SIG à destination des 25 référents techniques des communes permet d'accéder à des informations multiples et complémentaires sur l'accessibilité. Les techniciens peuvent ainsi visualiser l'existant sur un portail cartographique entièrement sécurisé, évaluer l'accessibilité et suivre facilement l'avancée des projets au travers d'analyses thématiques qui font ressortir ce qui a été réalisé et contrôlé. Cette carte interactive permet la géolocalisation de l'ensemble des données d'accessibilité sur le territoire (stations et lignes de transports, établissement recevant du public, places de stationnement, tronçons de voirie accessibles aux personnes en fauteuil roulant, ...). Les modifications réalisées par le service SIG sont issues des remontées de terrain faites par les référents des communes via un smartphone, tablettes tactiles ou depuis leur poste de travail en accédant à un portail cartographique de Lorient Agglomération. Cette base de données a permis également de décliner des applications Web et un calculateur d'itinéraires.

Une interface grand public

Parallèlement à l'application de géolocalisation, Lorient Agglomération, en partenariat avec la société Handimap, a réalisé une application d'un calculateur d'itinéraire « Mappy de l'accessibilité » permettant de cartographier l'accessibilité en fonction du niveau de difficulté ou du type de handicap (en ligne sur le site internet : <http://lorient-agglo.handimap.org/>). Grâce à la superposition possible des photos aériennes dans l'interface du SIG, la personne peut visualiser son parcours comme si elle était sur le terrain en repérant les cheminements les plus adaptés.



Résultat application grand public (commune de Caudan)

Dans le cadre de la Loi d'Orientation des Mobilités (LOM), les Autorités organisatrices de la Mobilité (AOM), les transporteurs, les gestionnaires de voirie vont avoir des obligations d'informations sur les données relatives à l'accessibilité des services et des parcours aux personnes handicapées et à mobilité réduite. Ces données devront être rendues publiques et mises à disposition afin de faciliter les déplacements.

Les points positifs

- Facilitateur de transmission des travaux pour les techniciens des communes qui se sont appropriés l'outil SIG (très bien perçu par l'ensemble des communes) ;
- Visibilité de la chaîne de déplacement sur tout le territoire ;
- Suivi de la mise en œuvre du sd'ap rendu possible en temps réel. Mise à jour mensuelle en fonction des évolutions ;
- Rapport annuel de la CIA facilité car visibilité de l'évolution de l'accessibilité sur l'ensemble du territoire d'année en année ;
- L'outil SIG a permis de porter une attention plus particulière dans le cadre du montage des projets tels que le Pôle d'Echanges Multimodal et le Bus à Haut Niveau de Service TRISKEL.

Les points de vigilance

- Sur les 25 communes, 3 communes dont Lorient n'ont pas réalisé de diagnostic avec les mêmes référentiels ce qui pose des difficultés d'intégration de leurs données cartographiques de base ;
- Les remontées de terrain sont encore trop basées sur le handicap moteur ;

Données complémentaires liées à la mise en accessibilité des supports d'information aux voyageurs

Maîtrise d'ouvrage : Lorient Agglomération - Pilotage : service « SIG »

Coût : 20 000 euros - Durée : Depuis 2012 jusqu'à 2018 - Démarche évolutive

Contacts : Sylvaine DUCEUX (Responsable du service SIGT) et Hélène LEBLANCHE (Mission Accessibilité)