

Équipements publics et risques majeurs

Les mesures envisageables pour se protéger
face au risque technologique

Agnès VALLEE

INERIS - Direction des Risques Accidentels



*maîtriser le risque |
pour un développement durable*

Les mesures possibles

INFORMER

- Information des usagers
- Formation du personnel encadrant
- Alerte

ORGANISER

- La mise à l'abri
- Les exercices

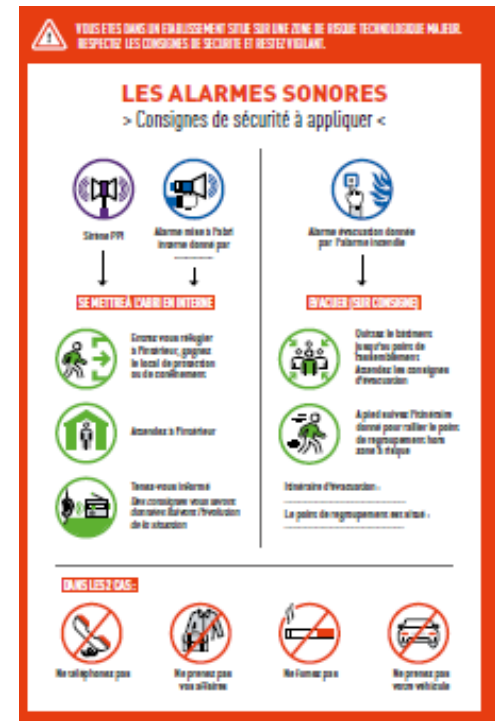
AMENAGER ET REALISER DES TRAVAUX

- La réorganisation des espaces intérieurs et extérieurs
- Les travaux de renforcement du bâti

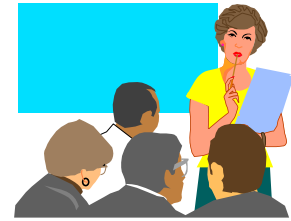
Plan de
mise à
l'abri

L'information des usagers

- **Quels que soient les effets** susceptibles d'impacter l'équipement
- Informer sur :
 - l'exposition au risque
 - les consignes à tenir en cas d'alerte
- Information **visible, à jour**, pour tous les usagers de l'équipement (affichage, plaquette d'information...)



La formation du personnel



- Permettre au personnel de l'équipement :
 - d'acquérir les **bons réflexes** pour se protéger en cas d'alerte
 - et pour y jouer un **rôle actif** (mise en œuvre du plan de mise à l'abri, encadrement des personnes extérieures, accueil des secours...)

Contenu type d'une séance de formation

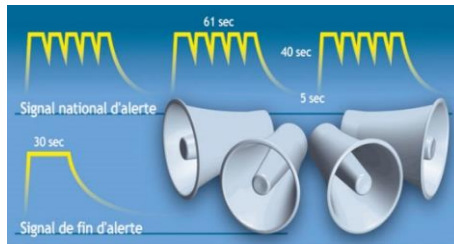
- *Informations générales*
- *Consignes de mise à l'abri*
- *Missions spécifiques*

Modalités

- *Apports théoriques*
- *Supports multimédias*
- *Mises en situation*
- *Exercice de validation*

L'alerte

- Sirène PPI **entendue et reconnue**



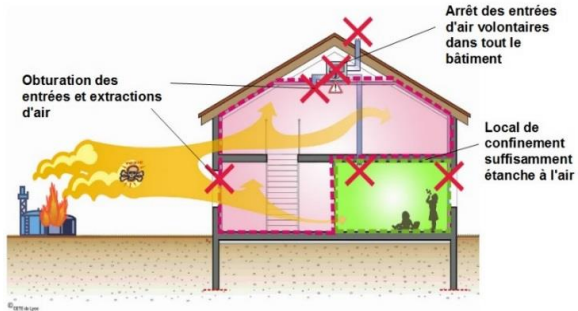
La sirène du 1^{er} mercredi du mois

(1 signal pour le début et 1 signal pour la fin de l'alerte)

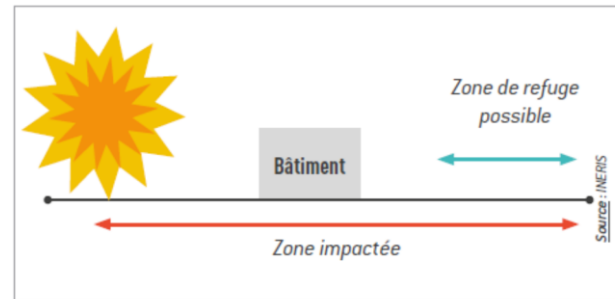
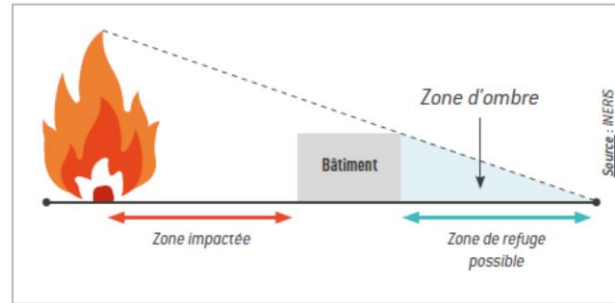
- **Autres dispositifs d'alerte** rapide et directe (téléphone, SMS, radio...), en lien avec les industriels à l'origine du risque
- Si besoin, **alerte relayée en interne** avec différents moyens possibles : autre sirène, appel téléphonique, SMS, mégaphone, signaux visuels...

La mise à l'abri

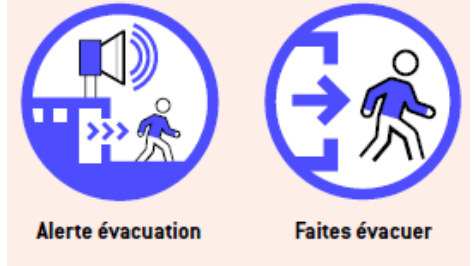
Local de protection



Zone refuge



Evacuation de la zone exposée



Les exercices

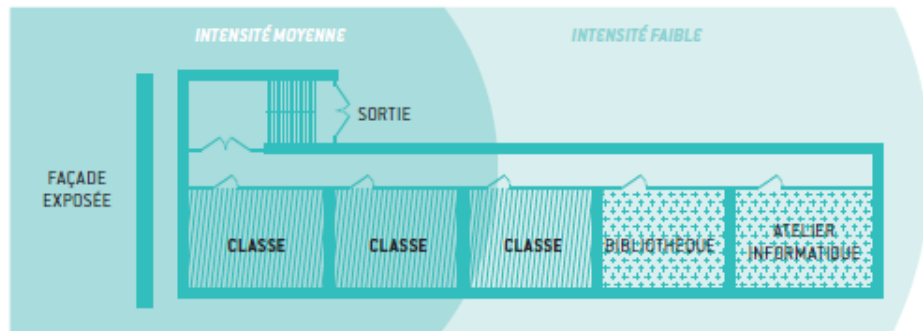
- Faire des **exercices réguliers**
 - Le personnel apprend à suivre les consignes qui deviennent des réflexes et sera prêt en cas d'accident sur le site SEVESO voisin
 - Ils révèlent les dysfonctionnements éventuels et permettent un réajustement du plan de mise à l'abri



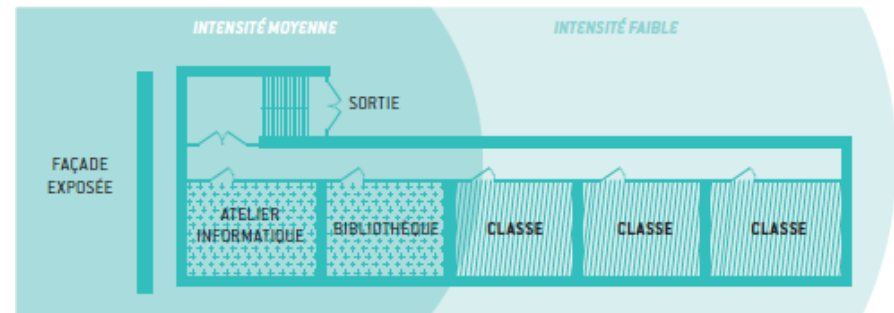
La réorganisation des espaces intérieurs et extérieurs

- Modifier l'implantation géographique des espaces de travail afin de **limiter autant que possible le niveau d'exposition des personnes**

AVANT



APRÈS



Les travaux de renforcement du bâti

- **Effets toxiques**

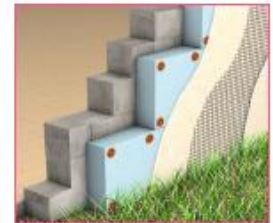
- Travaux sur l'étanchéité du local de confinement et sur l'enveloppe du bâtiment \Rightarrow *sas, arrêt de la ventilation...*

- **Effets thermiques**

- Travaux pour éviter l'élévation de température, l'inflammation et assurer la stabilité \Rightarrow *isolation thermique*



Exemple d'isolation par l'intérieur



Exemple d'isolation par l'extérieur

- **Effets de surpression**

- Travaux de renforcement \Rightarrow *remplacement des menuiseries, renforcement de la structure porteuse...*

Merci de votre participation

Agnès VALLEE

Chef de projet en charge des PPRT

Tel : 03 44 55 62 44

Email : agnes.vallee@ineris.fr

Pour en savoir : www.ineris.fr

