

Les apports d'un exercice

*De l'exercice sur table PCS à l'exercice
interdépartemental : Exemple du Syndicat du Lez*

Bassin versant du Lez

- 2 régions (Auvergne Rhône-Alpes et PACA)
- 2 départements (Drôme et Vaucluse)
- 27 communes
- 52 000 habitants
Bollène : 13 000 hab.
Valréas : 10 000 hab.
- 320 km de cours d'eau
Lez : 73 km



Inondation du Lez 30/09/1993



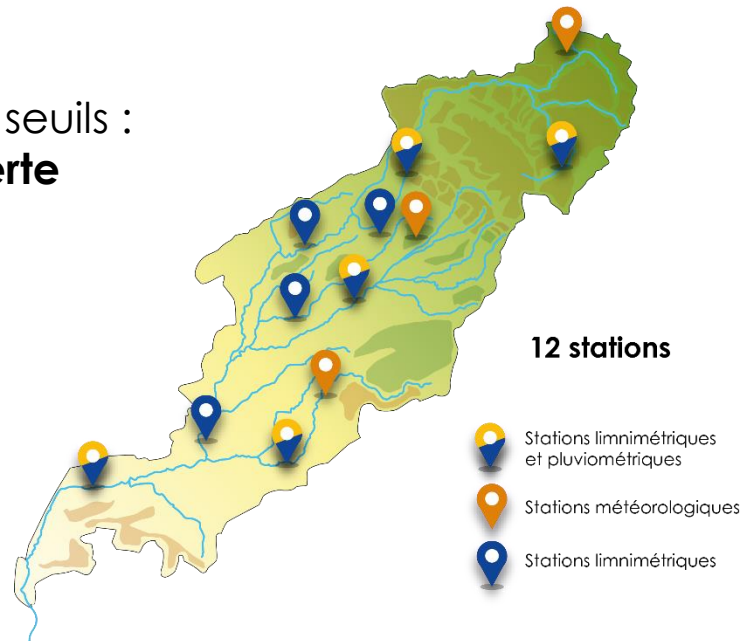
***Des outils de prévision et de gestion de
l'événement à disposition des communes,
du SMBVL et de la population.***

De la prévision à la gestion d'une inondation : les outils en place sur le territoire du Lez

Le réseau d'alerte de crues et de suivi des débits

*Mesure en continu des précipitations, des hauteurs d'eau
et des débits sur chaque station.*

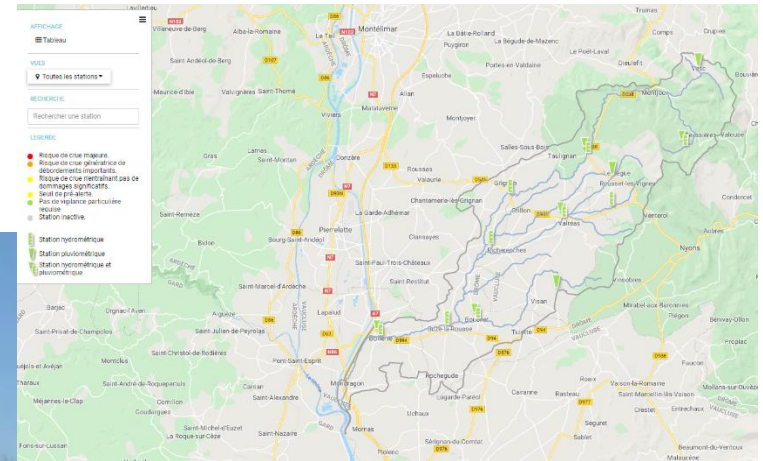
- Dépassement des valeurs seuils :
Déclenchement d'une alerte
- Réception de l'alerte par
les élus via **sms et pagers**
- **Stations autonomes** :
alimentation par batteries
et panneaux solaires



De la prévision à la gestion d'une inondation : les outils en place sur le territoire du Lez

Le réseau d'alerte de crues et de suivi des débits

www.smbvl.fr



De la prévision à la gestion d'une inondation : les outils en place sur le territoire du Lez

**Prestataires privés à disposition des communes du bassin versant
via un groupement de commandes SMBVL (mandataire) :**

- ❖ **Une prévision et une assistance en temps réel en période de crise
(Predict'Services)**
- ❖ **Un système d'appel en masse pour l'alerte à la population (C2i Telecom)**
- ❖ **Un bureau d'étude (Egis Eau), expertise en génie hydraulique**
- ❖ **Un groupement d'entreprises en travaux d'urgence**



Risque d'inondation sur le bassin versant du Lez

- *Vigilance météo,*
- *Réseau d'alerte de crues SMBVL*
- *Expertise Predict'*
- *Connaissance terrain*

Mobilisation Egis Eau, Groupement d'entreprises et SMBVL

Installation Poste de coordination & Formation équipes terrain

Gestion de l'événement

- Traiter et prioriser les demandes d'intervention des communes liées aux désordres sur cours d'eau,
- Garantir le fonctionnement optimal du réseau d'alerte de crues,
- Suivre l'événement,
- Assister les communes.

Poste de coordination
Localisation : Valréas
Composition : Agents SMBVL et agents Egis Eau



Equipes terrain
Localisation : Ensemble du BV
Composition : Agents SMBVL et agents Egis Eau



Différents types d'exercices organisés sur le bassin versant du Lez

Les exercices inondation organisés sur le bassin versant du Lez

Exercices sur table PCS destinés aux communes

Organisés par le SMBVL dans le cadre du PAPI



Exercice sur table PCS, Bollène, 2018

Objectifs :

- ❖ Favoriser l'appropriation du PCS
- ❖ Sensibiliser les élus à la gestion de crise
- ❖ Travailler autour d'un scénario réaliste d'inondation sur le territoire communal
- ❖ **Rendre opérationnel le PCS**

Les exercices inondation organisés sur le bassin versant du Lez

Exercices sur table PCS destinés aux communes

Organisés par le SMBVL dans le cadre du PAPI

Bénéfices

Communes

- ✓ Mise à jour du PCS à la suite de l'exercice
- ✓ Elaboration du DICRIM
- ✓ Meilleure connaissance de l'aléa inondation sur la commune
- ✓ Prise en main des outils à disposition (C2i Telecom, Predict, réseau d'alerte SMBVL)

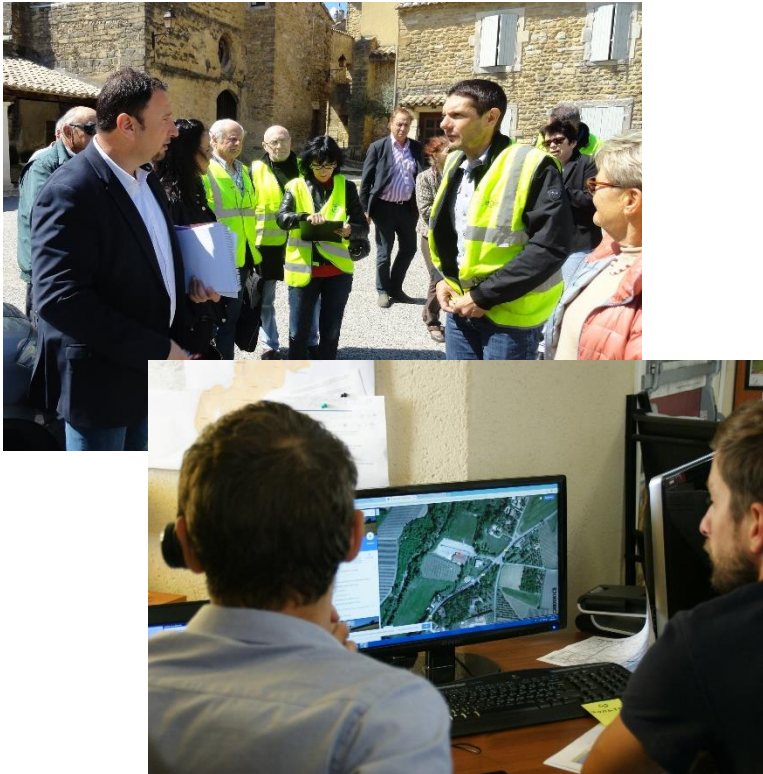
SMBVL

- ✓ Meilleure connaissance des vulnérabilités communales
- ✓ Renforcement du rôle du syndicat dans ses missions de prévention des inondations auprès des communes
- ✓ Sensibilisation des élus à l'utilisation des outils de prévision
- ✓ Rendre opérationnel les PCS sur le bassin versant du Lez (action PAPI)

Les exercices inondation organisés sur le bassin versant du Lez

Exercices « Poste de coordination SMBVL »

Organisés annuellement par le SMBVL à l'échelle du bassin versant



Objectifs :

- ❖ Optimiser le fonctionnement du poste de coordination SMBVL
- ❖ Tester la coordination entre l'ensemble des acteurs intervenant sur le BV lors d'un risque d'inondation
- ❖ Tester les délais d'intervention des prestataires privés

Un objectif spécifique est défini pour chaque exercice

Les exercices inondation organisés sur le bassin versant du Lez

Bénéfices

- ✓ Implication de l'ensemble des communes dans les actions liées à la gestion d'un événement d'inondation et test de leur cellule de crise municipale
- ✓ Test de la coordination générale entre l'ensemble des prestataires SMBVL
- ✓ Déplacements terrain soulèvent immédiatement les points à corriger de l'organisation de gestion de l'événement
- ✓ Appropriation des outils de prévision et de gestion de l'événement par l'ensemble des acteurs
- ✓ Connaissance de chacun et développement d'une relation de confiance

Les exercices inondation organisés sur le bassin versant du Lez

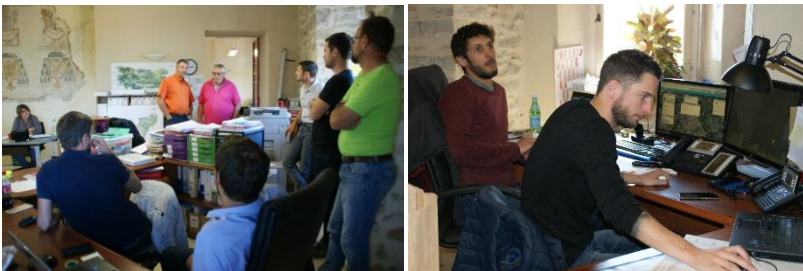
Exercice interdépartemental (27/09/2018)

Maitrise d'ouvrage de la préfecture 84 en collaboration avec 26

7 communes actrices, SMBVL, et ensemble des prestataires.

Objectifs :

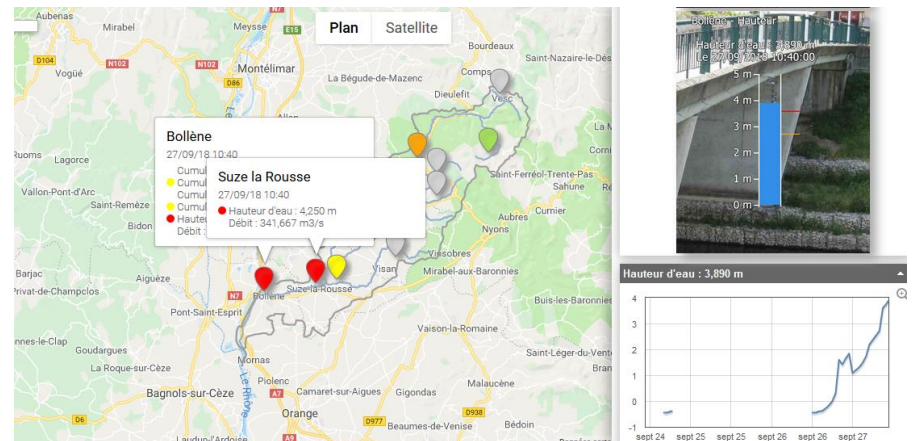
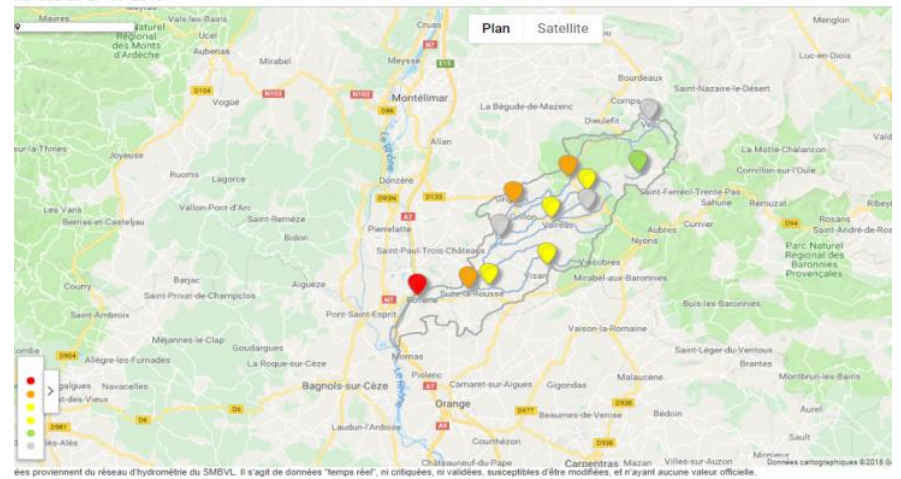
- ❖ Mettre en situation et analyser le fonctionnement global du dispositif de gestion de crise mis en œuvre sur le bassin versant du Lez (SMBVL-Predict-Egis Eau-Groupement d'entreprises)
- ❖ Tester le réseau d'alerte de crues du SMBVL
- ❖ Appréhender et définir la place du syndicat dans la gestion de crise à l'échelle du bassin versant



Les exercices inondation organisés sur le bassin versant du Lez

RESEAU D'ALERTE SMBVL

- ❖ Création d'un site exercice créé pour l'occasion
- ❖ Simulation des débits et des hauteurs d'eau en temps réel. Données accessibles sur un site vitrine
- ❖ Envoi d'alertes vers les élus désignés suite aux dépassements de seuils. Alerte reçues sur l'ensemble des moyen de réception.



Les exercices inondation organisés sur le bassin versant du Lez

Bénéfices


- ✓ Implication de l'ensemble de l'organisation de gestion de crise à l'échelle du bassin versant du Lez et lien avec le niveau préfectoral,
- ✓ Mobilisation et actions engagées sur le terrain par les communes,
- ✓ Appropriation du réseau d'alerte de crue et analyse de l'utilisation par l'ensemble des acteurs,
- ✓ Réflexion autour du partage des tâches au sein du poste de coordination,
- ✓ Réflexion autour d'un outil à développer pour permettre la priorisation des actions lors de signalements de désordres sur cours d'eau par les communes,
- ✓ Lien avec le niveau supra et Syndicat du Lez reconnu comme un maillon essentiel d'analyse, d'assistance, d'expertise et d'intervention à l'échelle de son territoire par les préfetures 26 et 84.

Les exercices inondation organisés sur le bassin versant du Lez

Exemple : **Mise à jour des seuils pluviométriques du réseau d'alerte de crues SMBVL**
(collaboration avec le SPC Grand Delta)

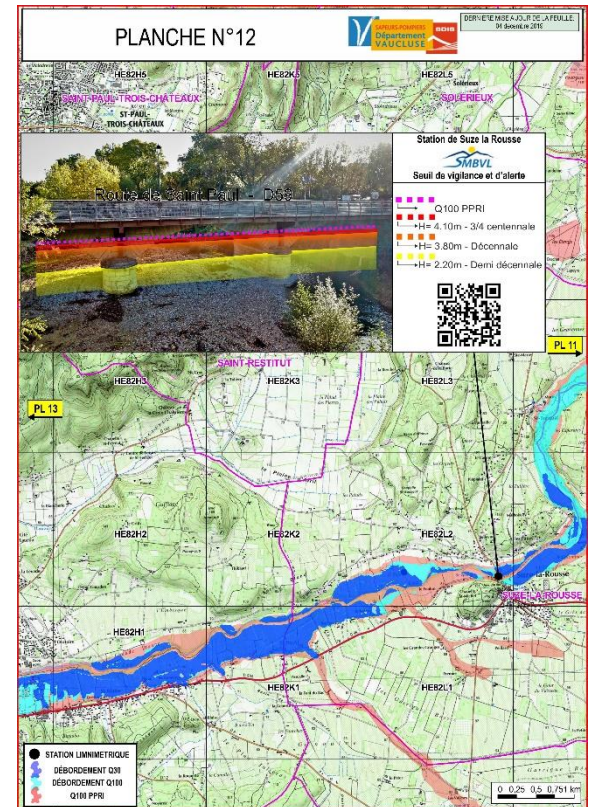
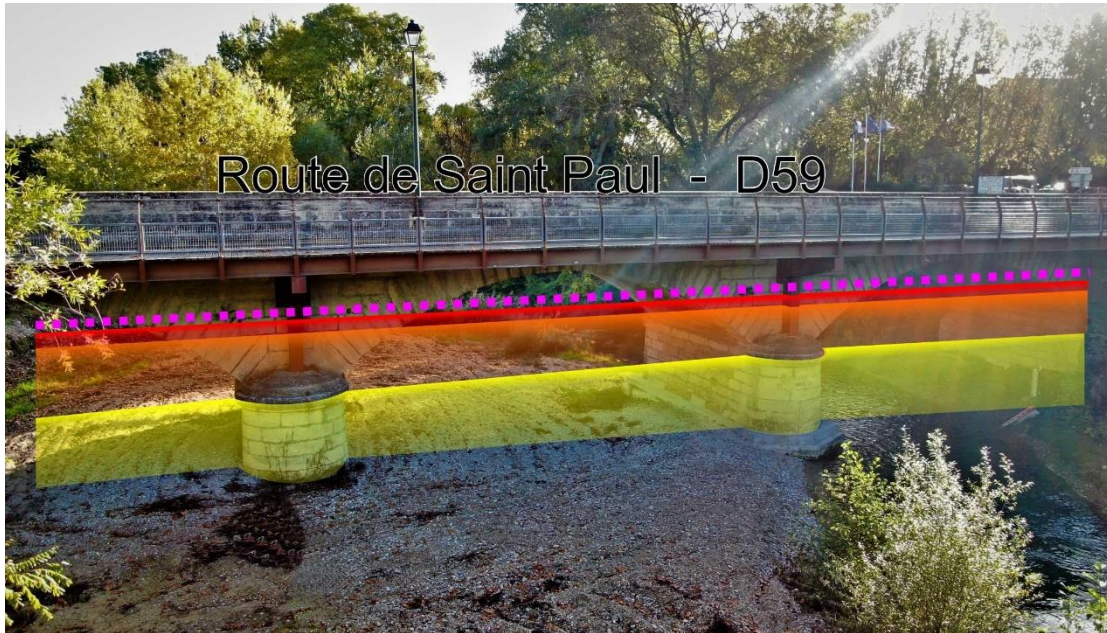
	TEYSS 00120 00A	VESC 01020 00A	MONT BR 00220 00A	LEPEG 01220 00A	VALRE 00320 00A	VISAN 01120 00A	BOUC H 00420 00A	BOLLE 00520 00A
BAUME DE TRANSIT								
BOLLENE								
BOUCHET								
CHAMARET								
COLONZELLE								
GRIGNAN								
GRILLON								
MONDRAGON								
MONTBRISON								
MONTJOUX								
MONTSEGUR SUR LAUZON								
MORNAS								x x
PEGUE								
RICHERENCHES								
ROCHEGUDE								
ROCHE ST SECRET BECONNE								
ROUSSET LES VIGNES								
ST PANTALEON LES VIGNES								
SUZE LA ROUSSE								
TAULIGNAN								
TEYSSIERES								
TULETTE								
VALREAS								
VENTEROL								
VESC								
VINSOBRES								
VISAN								
SMBVL								


Seuil
« ruissellement »
40 mm sur
cumul 1 h


Seuil
« cumul pluie »
90 mm sur
cumul 24 h

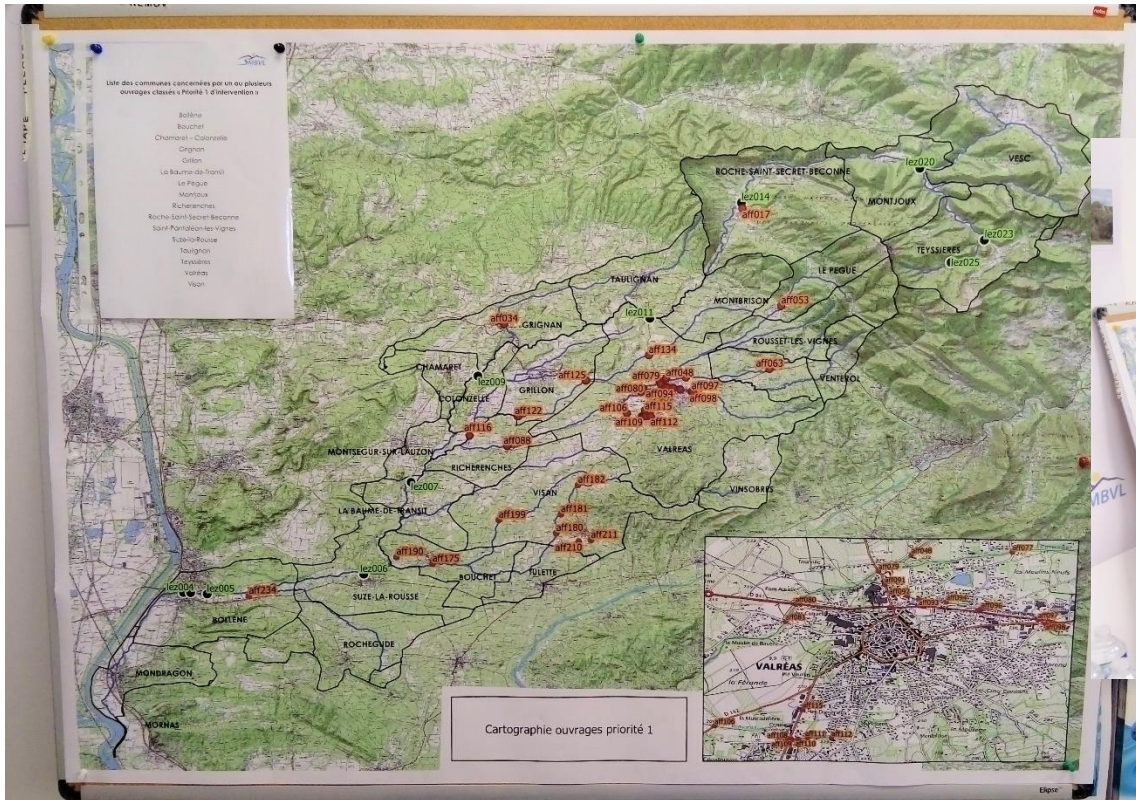
Les exercices inondation organisés sur le bassin versant du Lez

Exemple : Collaboration avec le SDIS Vaucluse dans la réalisation du plan ETARE « bassin versant du Lez »



Les exercices inondation organisés sur le bassin versant du Lez

Exemple : **Création d'une carte de priorisation de l'intervention adaptée en road-book pour les équipes terrain**



« Un plan est fait pour être dépassé »

Merci pour votre attention

Benjamin PERROT-MINNOT, SMBVL
benjamin.perrotminnot@smbvl.net