



Anticipation et coordination au niveau zonal

- La Planification
- Organisation générale
 - Les différents niveaux d'organisation
 - La complémentarité
- Anticipation
 - Appréciation
- Gestion l'événement
 - Préparation opérationnelle
 - Gestion de crise

Anticipation et coordination au niveau zonal

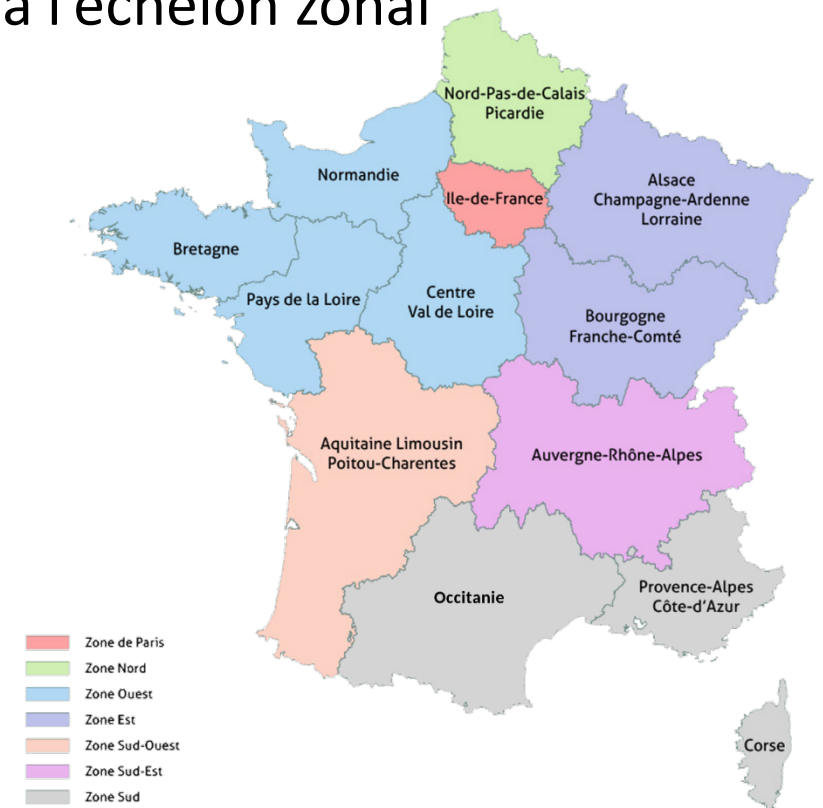
- La Planification
 - Le préfet de zone planifie à l'échelon zonal
 - S'assure de la déclinaison à l'échelon départemental



Préfet Pierre DARTOUT



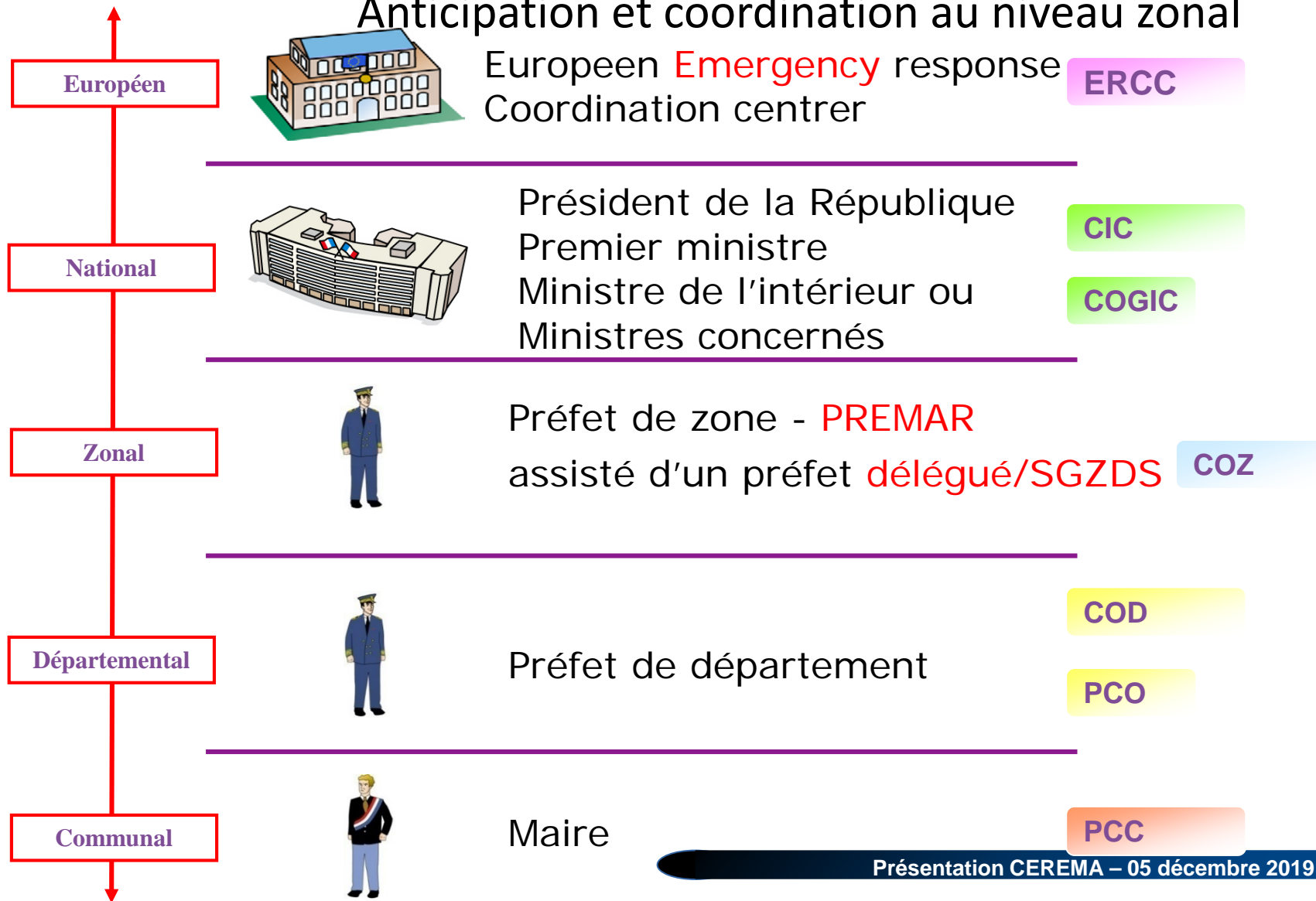
Secrétaire général
Christian CHASSAING



réponse opérationnelle
en zone sud

Chaine de Responsabilités et de Coordination

Anticipation et coordination au niveau zonal



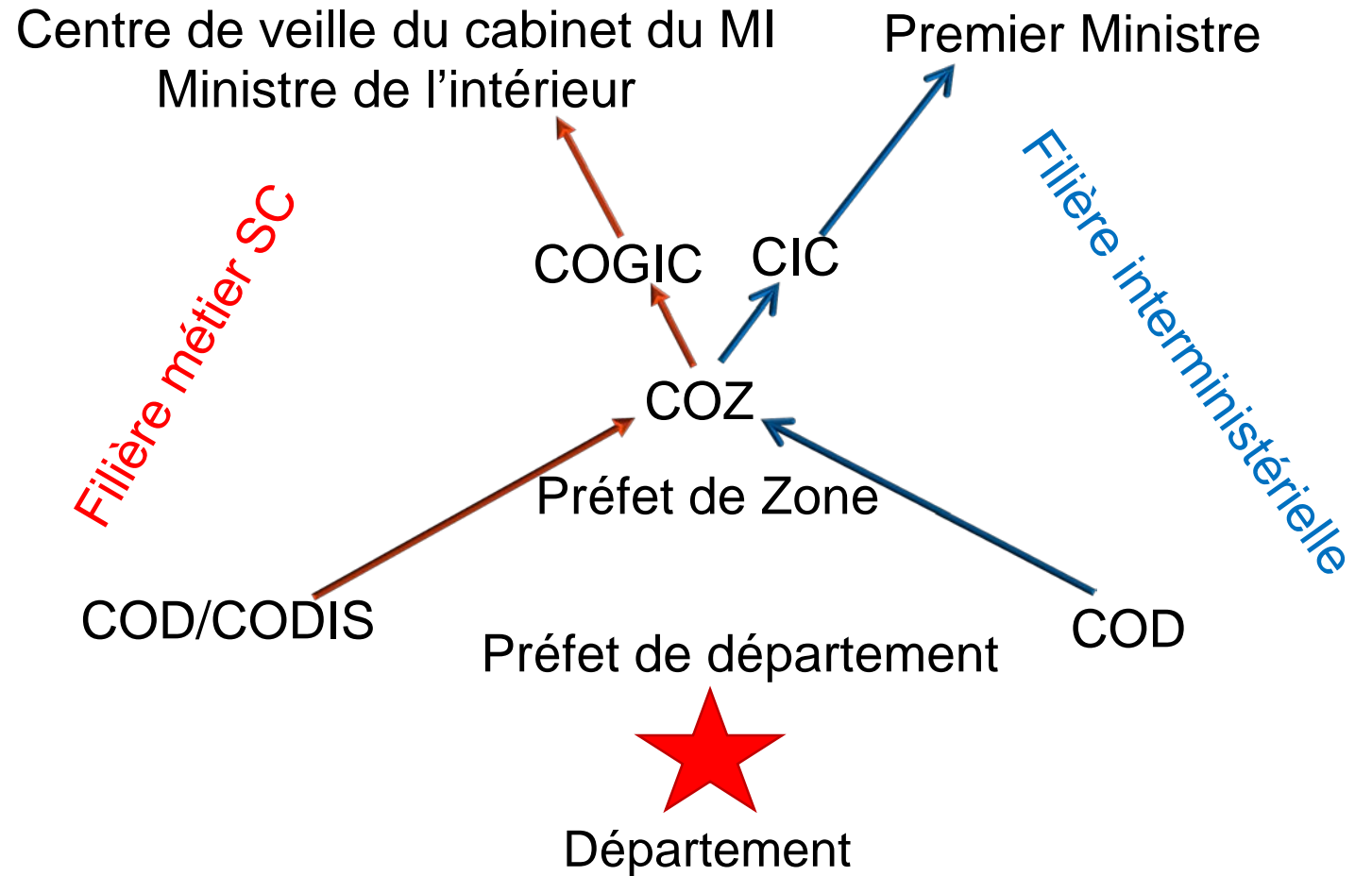
ZONE DE DÉFENSE ET DE SÉCURITÉ SUD

réponse opérationnelle
en zone sud



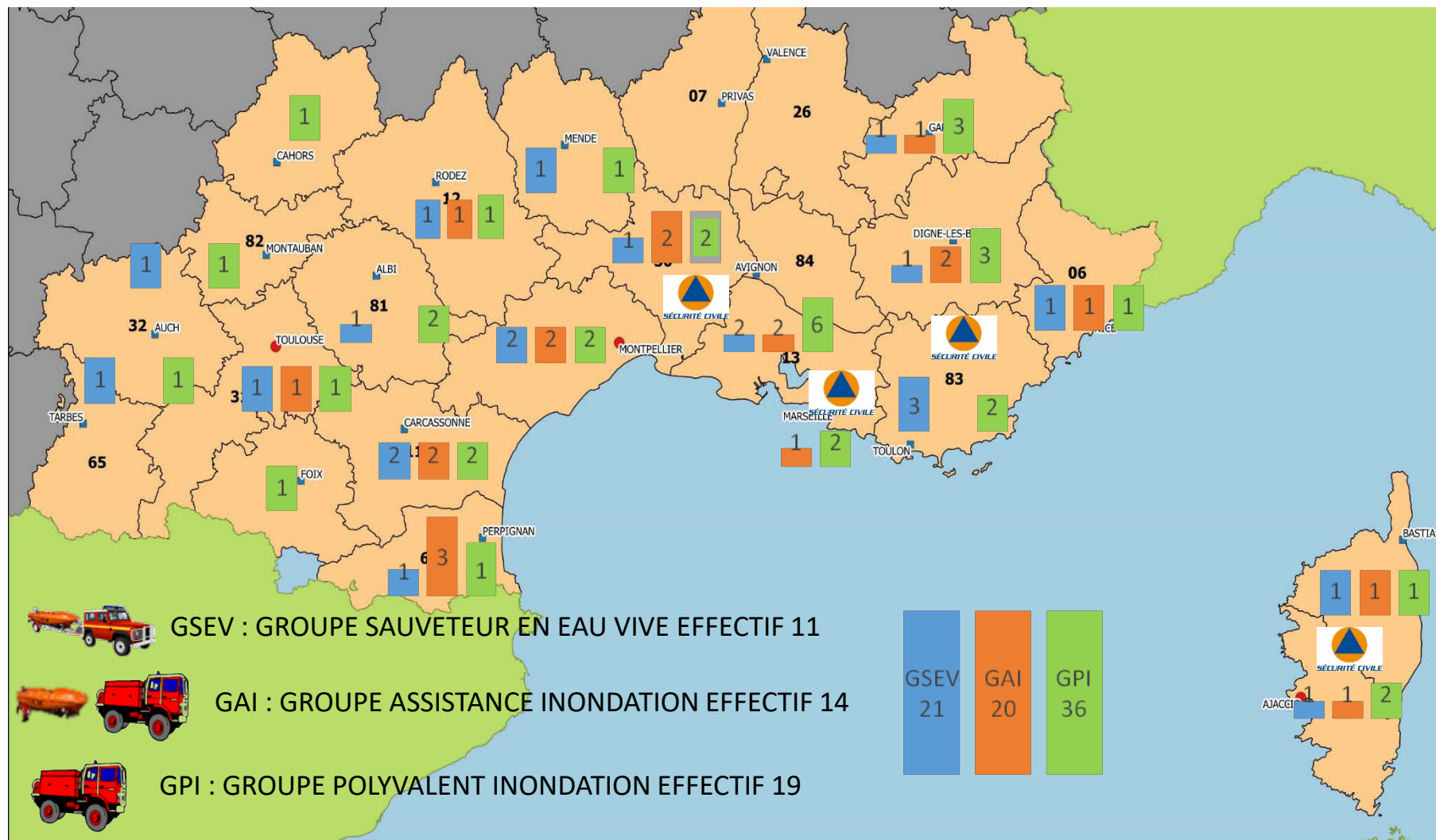
Anticipation et coordination au niveau zonal

Deux chaînes d'information dissociées mais complémentaires.

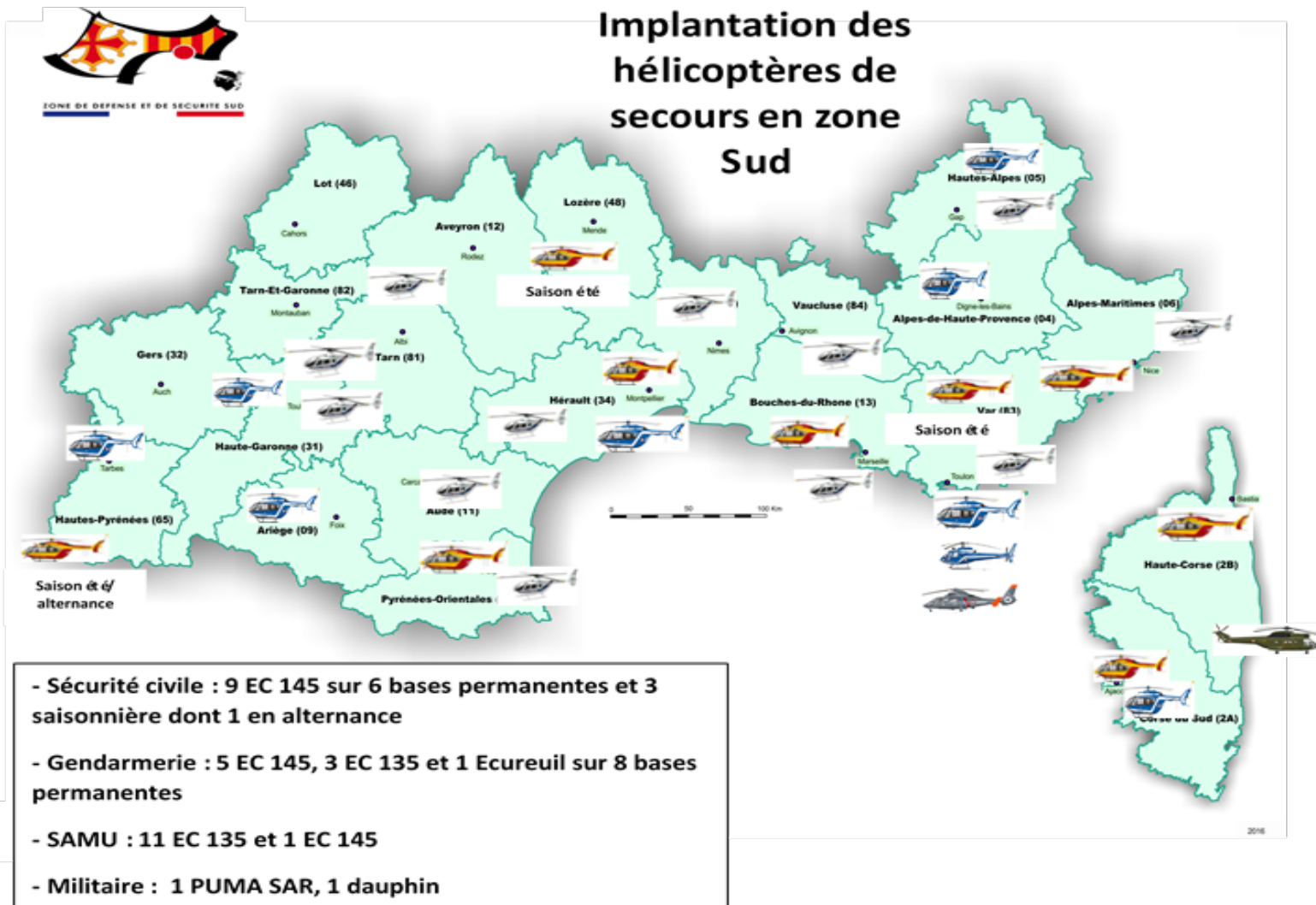


réponse opérationnelle en zone sud

Répartition des groupes de renforts spécifiques aux inondations



réponse opérationnelle en zone sud



Préparation de la réponse du COZ face à un risque météorologique

- Alerte par les service météo France et du SCHAPI d'une situation météorologique
- Relai de l'information auprès des préfetures et CODIS voire autres services

Veille

Sensibilisation

METEO FRANCE

Vigilance météorologique

La carte est actualisée au moins 2 fois par jour, à 6h et 16h.

Diffusion : le samedi 23 novembre 2019 à 16h00
Validité : jusqu'au dimanche 24 novembre 2019 à 16h00

Consultez le **bulletin national**

Épisode méditerranéen intense en cours : très importants cumuls de pluies générateurs de crues remarquables avec orages probables en plaine et sur le littoral. Fortes vagues à la côte. Fort risque d'avalanches sur le sud du massif

Cliquez sur la carte pour lire les **bulletins régionaux**

Conseils des pouvoirs publics :
Précipitations et Crues/Rouge : - Informez-vous (radio, etc.), évitez tout déplacement et restez chez vous. - Conformez-vous aux consignes des pouvoirs publics. - Ne vous engagez en aucun cas, à pied ou en voiture, sur une voie immergée ou à proximité d'un cours d'eau. - Facilitez le travail des sauveteurs qui vous proposent une évacuation et soyez attentifs à leurs conseils. Vagues-Submersion/Orange : Ne prenez pas la mer, ne circulez pas en bord de mer et évitez la proximité des plages ou rivages où déferlent des rouleaux. Avalanches/Orange : Informez vous de l'état des secteurs routiers d'altitude.

2 départements en Rouge.
5 départements en Orange.

Copyright Météo France

Les vigilances pluie-inondation et inondation sont élaborées avec le réseau Vigicrues du Ministère de la transition écologique et solidaire

VIGICRUES

Vent violent	Neige-verglas
Pluie-Inondation	Inondation
Orages	Vagues-submersion
Grand Froid	Avalanches

- Consulter les prévisions
- Bison Futé
- Vigilance en Europe

Préparation de la réponse du COZ face à un risque météorologique

- Renseignement sur les moyens et l'organisation prévue dans chaque département : dispositifs SIS, PCS, COD, ...
- Prospection auprès des SIS des moyens susceptibles d'être mobilisés au profit de la zone

Etat des
ressources

Mobilisation
possible



Préparation de la réponse du COZ face à un risque météorologique

- Renforcement du COZ au besoin
- Dispositions préventives à entreprendre en fonction de la capacité de mobilisation départementale et ou de l'intensité de l'épisode climatique
 - Groupe de renforts provenant des SIS positionnés proche des territoires pouvant être impactés
 - Délocalisation d'hélicoptères de la sécurité civile
 - Équipages hélicoptères fixés sur base (SEV)
 - Mise en alerte des FORMISC
 - Demande de renforts extra zonaux ou concours de moyens nationaux et des armées

Création des
ressources

Positionnement
stratégique



Préparation de la réponse du COZ face à un risque météorologique

- Suivi de l'évolution météorologique
- Ajustement de la posture

Vigilance



Adaptation

Scénarios possibles



La gestion de crise face à un événement

- **Renforcement**

- Mise à disposition du directeur des opérations (DO – préfet)
 - Moyens d'intervention sécurité civile
 - Concours des armées
 - Réquisitions

- **Coordination**

Tension/rupture

- Répartition des moyens
- Lien avec les opérateurs
- Cellule routière zonale (CRZ)

Capacités
d'action

- **Appui**

- Commandement (MASC)



réponse opérationnelle en zone sud



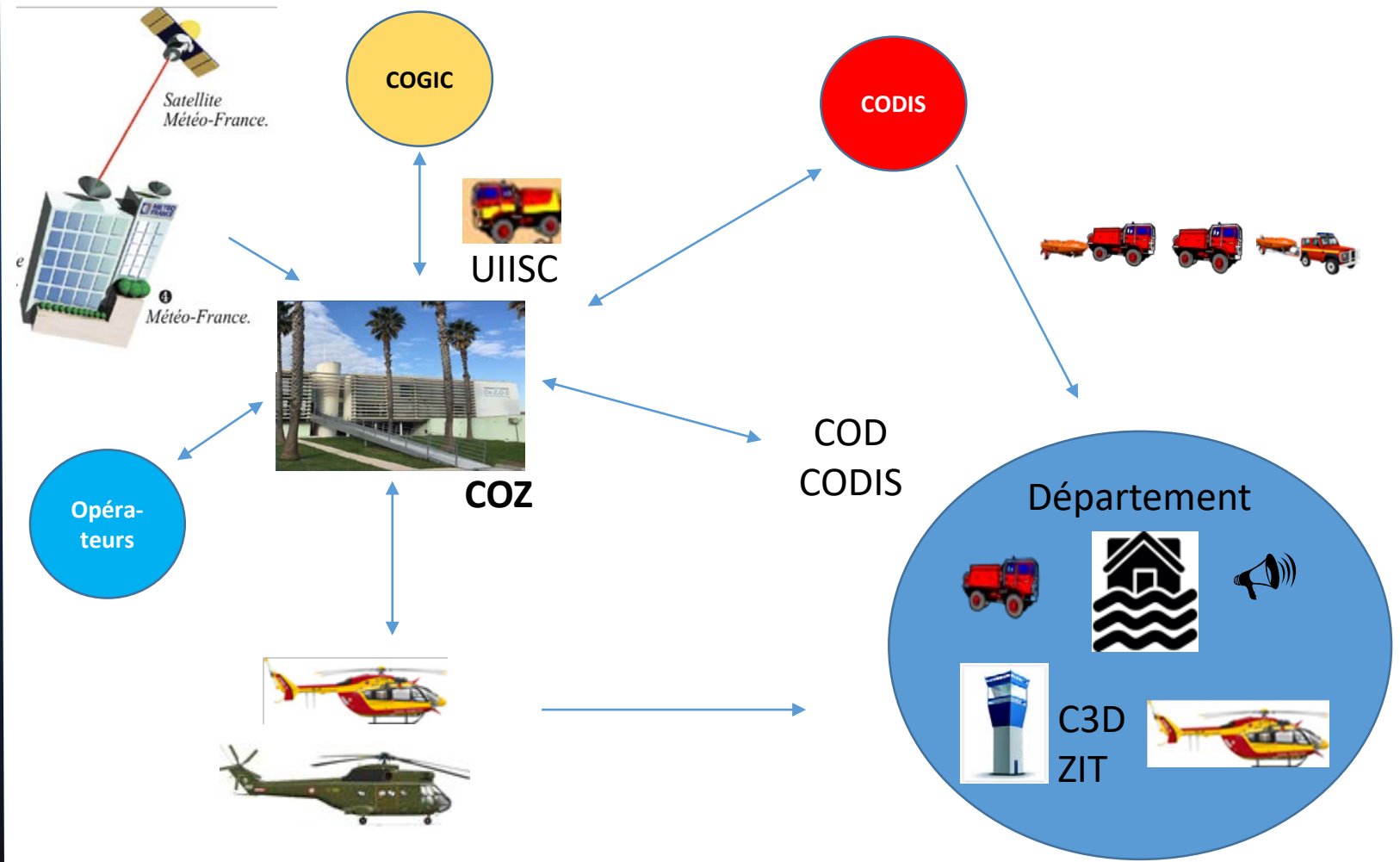
La gestion de crise face à un événement



réponse opérationnelle en zone sud



Organisation opérationnelle



Gestion opérationnelle

