

# Document unique à la direction des routes départementales du CD49

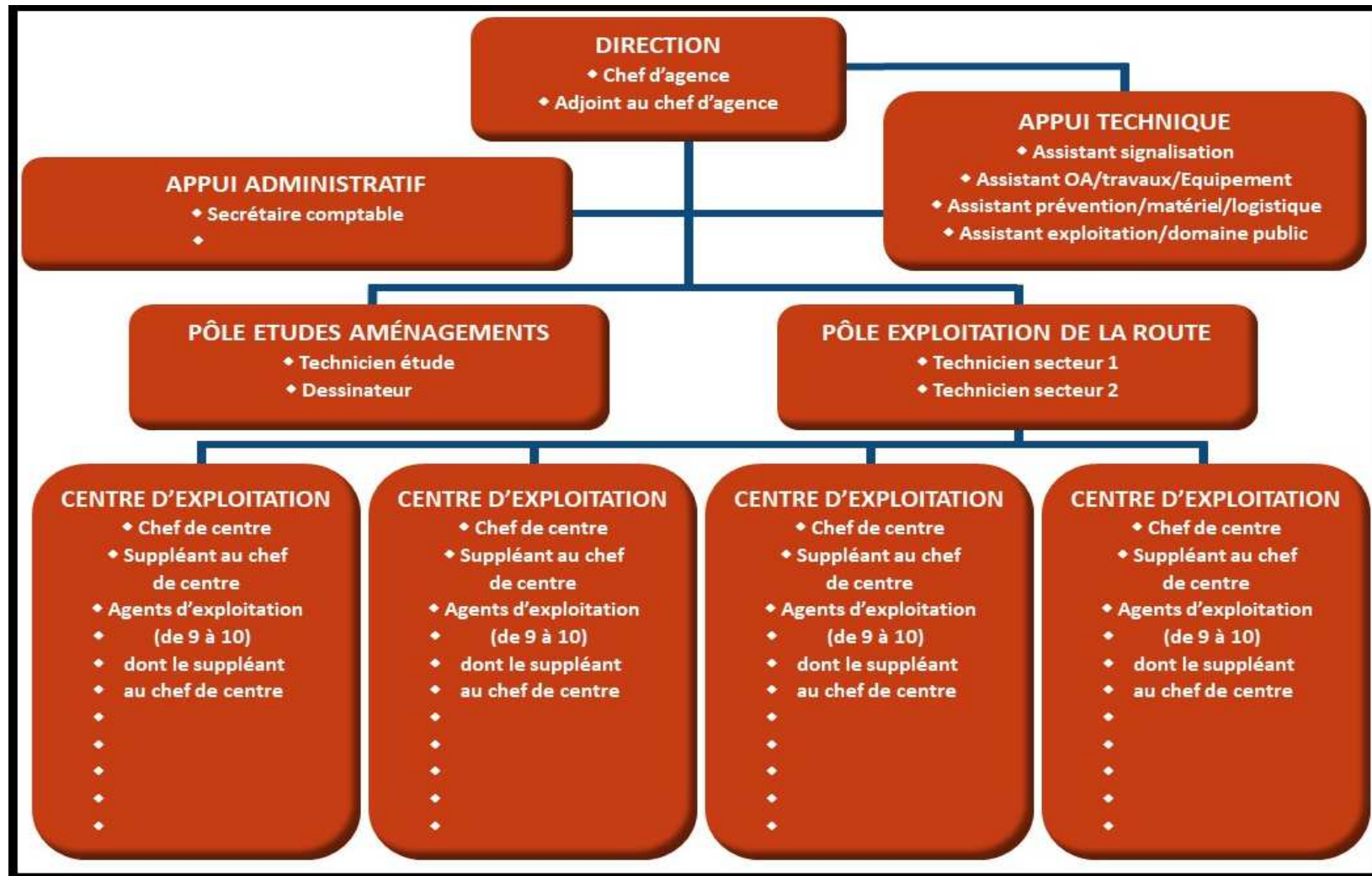
La mise en oeuvre de la démarche de prévention :  
évaluation des risques et quelles actions mises en  
oeuvre

[maine-et-loire.fr](http://maine-et-loire.fr)

 [maine\\_et\\_loire](#) |  [Departement49](#)

7 octobre 2019

DÉPARTEMENT DE MAINE-ET-LOIRE  

# Etat des lieux de l'EvRP

- **Evaluation réalisée sur les centres d'entretien routier en 2015**
  - › Effectué à l'aide du logiciel de l'assureur
  - › Par les chefs d'équipes à l'aide des agents
  - › Sur chaque site de la direction
  - › Évaluation par tâche
- **Manque d'appropriation du document et des évaluations lourdes à gérer au niveau des centres routiers**

# Contexte

## ➤ Comment se passe l'évaluation des risques?

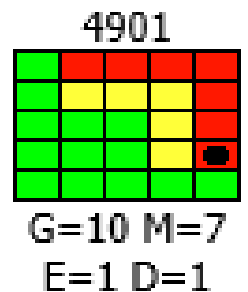
› En 2017-18, nouvelle méthode:

- *Echanges avec les agents sur les risques auxquels ils sont exposés (risques physiques et RPS)*
- *Evaluation par danger*
- *Homogénéité des cotations garantie par le service prévention*
- *Maintien des spécificités par site (matériels, bâtiment, activité des agents,...)*

# Exemple d'un résultat de cotation pour un site

## ► Sur le centre de Cholet:

- › 3 criticités en rouge (amiante, chute de hauteur, fumée de soudure)
- › 13 criticités en jaune (zone de circulation commune piétons/véhicules, risques psychosociaux, bruit, éblouissement,...)
- › 49 criticités en vert



# Modalités de la communication

- Une phase de test (1 centre par agence)
- Présentation à la direction et à chaque chefs d'agence de la nouvelle méthodologie et du résultat
- Validation de la direction et déploiement sur chaque site et service
- Restitution des évaluations à la direction puis aux chefs d'agences
- Retour aux chefs d'équipe et relais de prévention

# Exemple de plans d'actions pour 2019

## ➤ Maintien d'un comité de prévention pour la DRD

› Réflexion en groupe de travail:

- *Composition des groupes inter-agences*
- *4 réflexions sur le département*
- *Intégration des relais de prévention*
- *Homogénéiser les référentiels entre ATD et les pratiques*

# Amélioration des conditions de travail sur les ateliers de signalisation horizontale

**Problématiques :** Utilisation de peinture solvantée et à eau avec les risques que cela engendre (produits dangereux)

**Différence de pratiques au niveau de la signalisation temporaire installée pour ces chantiers**

## **Objectifs:**

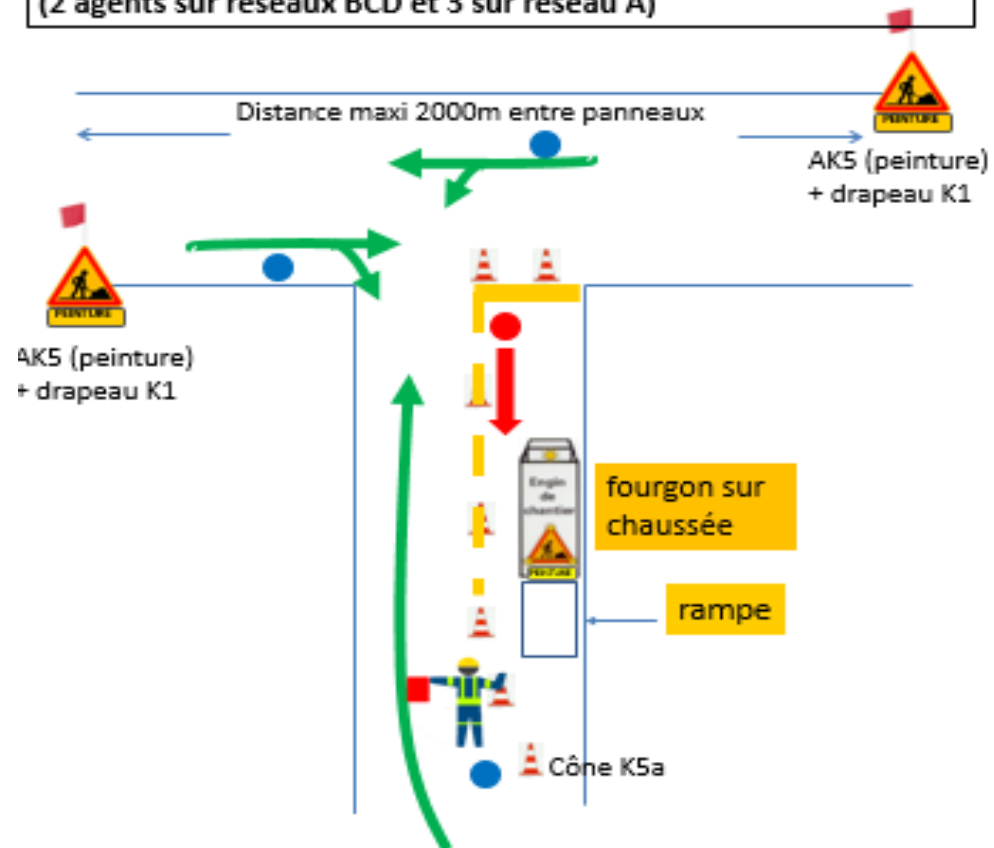
- structurer l'organisation des équipes sur la réalisation des travaux de peinture en régie
- Réfléchir sur le choix de la peinture (solvantée ou à l'eau)
- Adapter les équipements de protection individuelle nécessaires
- Définir les règles d'entretien des machines à peinture (journalier, périodique)
- Créer un référentiel de signalisation des chantiers de peinture





# Amélioration des conditions de travail sur les ateliers de signalisation horizontale

## Cas n°1 – RD/VC - STOP et CD (2 agents sur réseaux BCD et 3 sur réseau A)



- Flux de véhicules
- Agent accompagnateur avec drapeau K1:
  - Pré positionnement des cônes
  - Gestion du trafic
  - Positionnement selon l'avancement de la machine et la visibilité
  - Mise en place des cônes
- Agent applicateur (sens de travail à privilégier)

7 octobre 2019

# Sécurisation des pratiques sur l'entretien des zones d'accès difficiles avec fortes inclinaisons (OA, bassins de rétention)

**Problématiques:** Impossibilité d'entretien mécanique sur l'ensemble des abords des bassins car conditions d'accès difficiles.

Obligation d'utiliser la débroussailleuse manuelle sur les rives pentues du bassin accentuant le risque de chute, de noyade, de coupures,...

Difficulté d'accès sur les ouvrages d'arts pour faire les contrôles et entretiens

## **Objectifs:**

-Formaliser un référentiel des entretiens à effectuer sur les différents types d'ouvrages (bassins de rétention, le pourtour des ouvrages d'arts, la maçonnerie de l'ouvrage,...)

-Définir le matériel disponible pour chaque intervention et les formations qui en découlent



# Sécurisation des pratiques sur l'entretien des zones d'accès difficiles avec fortes inclinaisons (OA, bassins de rétention)



7 octobre 2019

11



# Limiter l'entretien manuel des îlots, terre-pleins centraux suite à la diminution des produits phytosanitaires

**Problématiques:** Opération de grattage manuel sur les îlots ou terre-pleins centraux (glissières ou GBA) provoquant des douleurs aux épaules

## Objectifs:

- Limiter ou supprimer l'entretien manuel tout en maîtrisant le développement de la végétation sur les aménagements routiers
  - Règles d'utilisation des produits phytosanitaires et les réflexions engagées par le département (Plan départemental de désherbage)
  - Traitement des îlots et terre-pleins centraux avec solution alternative
  - Mécanisation de l'entretien (brosses, aspiration, grand bras...)
  - Règles d'intervention pour sécuriser la réalisation de la tâche



# Limiter l'entretien manuel (TMS), des îlots terre-pleins centraux suite à la diminution des produits phytosanitaires



7 octobre 2019

13

# Exemple de plans d'actions pour 2019

## › Autres projets étudiés:

- › Réflexion en groupe de travail sur les EPI et sur leur entretien
- › Phase de test sur 2 centres avec des bouchons moulés
- › Mise à disposition d'eau sur chantier à l'aide de gourde d'eau
- › Routine d'échauffement à l'embauche,...

# Et après?

## › Faire vivre le document unique

› Par des visites de centre :

- *Echanges avec le hiérarchie, le relais de prévention, les agents, visite des locaux et d'un chantier*
- *Mise à jour spécifique en fonction des plans d'actions départementaux*
- *Mise à jour globale des données tous les 3 ans pour chaque site*