



Atlas de la Biodiversité Territoriale

Connaître, comprendre et intégrer la biodiversité dans
les projets du territoire

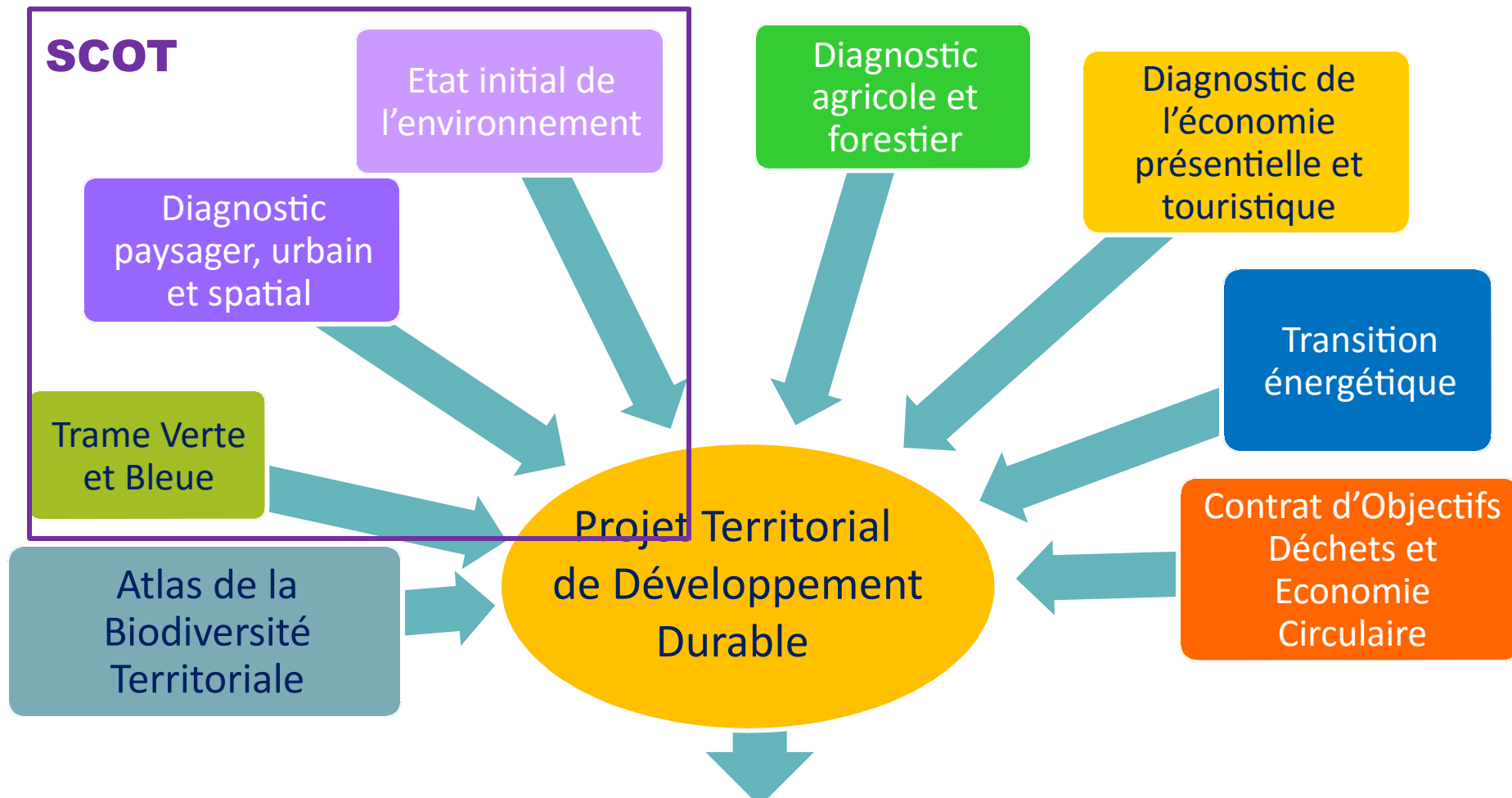


AGENCE FRANÇAISE
POUR LA BIODIVERSITÉ
MINISTÈRE DE L'ENVIRONNEMENT



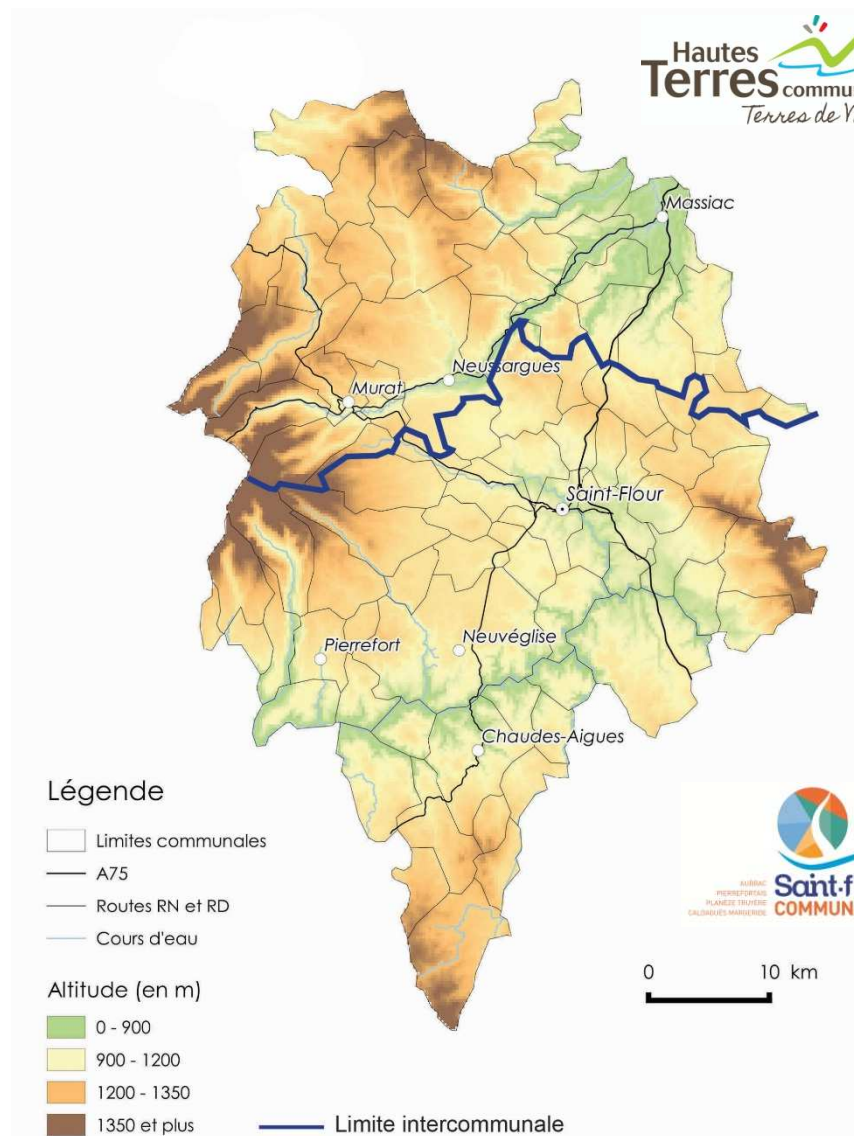
L'EUROPE S'ENGAGE
en région
Auvergne-Rhône-Alpes
avec le FEDER

Depuis 2017, le SYTECa engagé plusieurs démarches convergentes destinées à définir son **Projet Territorial de Développement Durable** et le décliner dans le futur **SCOT Est Cantal**



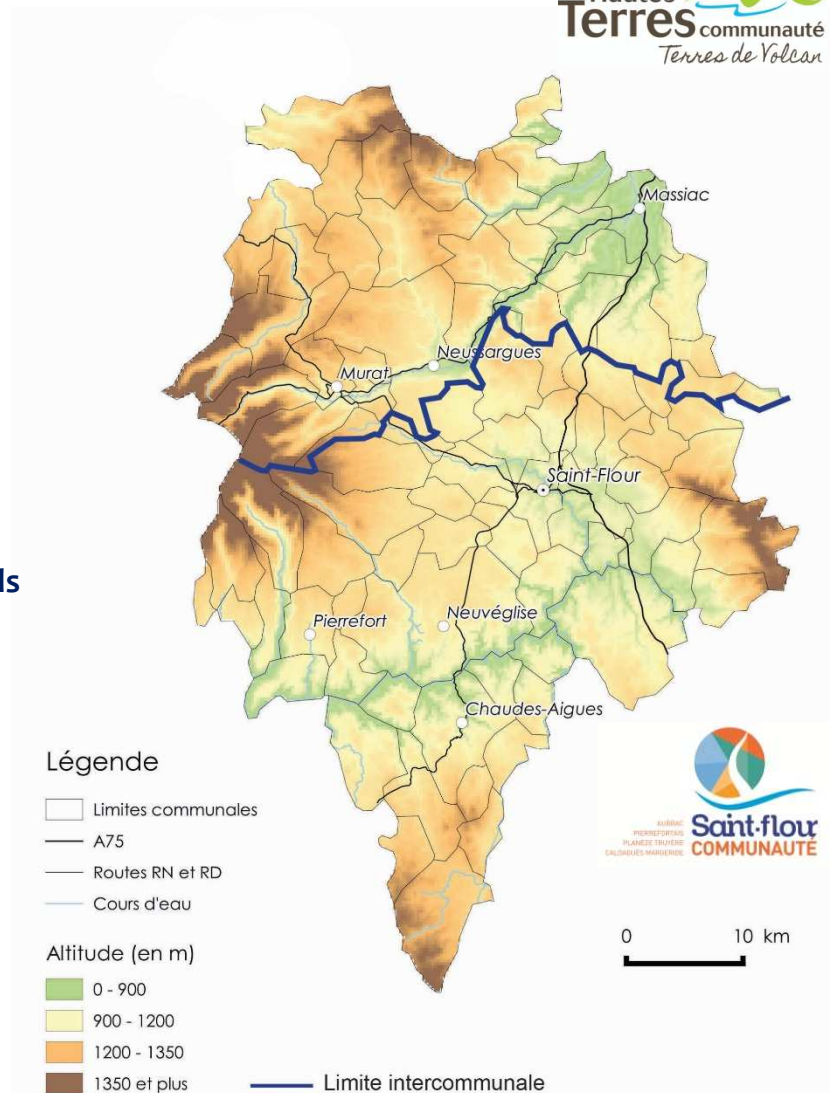


Un territoire de moyenne montagne



Chiffres clés Est Cantal

- **88 communes, 2 EPCI** : Saint-Flour Communauté (53 communes) ; Hautes Terres Communauté (35 communes)
- **2 266 km²**, près de 40% de la superficie du département
- **Un territoire de montagne**, majoritairement au dessus de **900 mètres d'altitude**, avec 4 massifs au dessus de 1350 m (Monts du Cantal, Cézallier, Margeride et Aubrac)
- Un territoire de **très faible densité démographique** avec en moyenne 15 hab/km² (25 hab/m² pour le département du Cantal)
- **70%** du territoire **dédié à l'agropastoralisme**, **14%** d'espaces **naturels d'altitude**, moins de **1%** du territoire **urbanisé**
- Plus de la moitié du territoire labellisé **Parc Naturel Régional : Volcans d'Auvergne** (39 communes) et **Aubrac** (12 communes)
- **35 541 habitants**, soit un quart de la population du Cantal et **26 753 logements** (INSEE 2015)
- **3 580 logements vacants**, soit **12,8 %** du parc de logements
- **1 habitant/3 vit seul**, **1 habitant/3 a plus de 60 ans**



Atlas de la Biodiversité Territoriale : objectifs poursuivis



- **Améliorer la connaissance de la biodiversité du territoire** pour mieux la partager et la valoriser
- **Partager les connaissances avec les habitants et les acteurs du territoire**, sous la forme d'un **Programme de Sciences Participatives**. Avec transmission des données au Muséum National d'Histoire Naturelle
- **Sensibiliser la population et les acteurs du territoire à la richesse naturelle** aux menaces qui pèsent sur elle et à l'attractivité qu'elle peut générer
- **Prendre en compte la biodiversité** dans les actions quotidiennes, les projets et les documents de planification futurs (SCOT, PLUi, PLU..)



Atlas de la Biodiversité Territoriale : un partenariat élargi



Pour la réalisation de l'Atlas de la Biodiversité Territoriale, le SYTEC est soutenu financièrement par le Ministère de l'Environnement, la DREAL Auvergne Rhône Alpes, l'Agence de l'Eau Adour-Garonne (Saison 1) et l'Agence Française pour la Biodiversité (Saison 2) et le FEDER Auvergne Rhône Alpes (2019-2020).



AGENCE FRANÇAISE
POUR LA BIODIVERSITÉ

ÉTABLISSEMENT PUBLIC DE L'ÉTAT



Une équipe de prestataires et partenaires reconnus et engagés sur le territoire .



Programme de Sciences Participatives



ANIMATIONS POUR DÉCOUVRIR LA BIODIVERSITÉ

Pour sensibiliser le public aux enjeux de biodiversité, le SYTEC organise depuis l'été 2017, des animations gratuites mensuelles pour tous les publics. Randonnées, sorties nature, inventaires collectifs, conférences, jeux et ateliers de fabrication..., sont proposés avec des spécialistes, pour découvrir et vulgariser la connaissance de la faune, la flore et les milieux naturels du territoire.



Retrouvez nos rendez-vous sur la page Facebook et le site internet www.sytec15.fr

QUATRE ENQUÊTES PARTICIPATIVES



Projets - Atlas de la Biodiversité Est Cantal

Enquêtes participatives



Espèces emblématiques dans nos
loisirs

[Voir la carte](#)

[Description](#)



Fiers de nos prairies !

[Voir la carte](#)

[Description](#)



Herbiers de nos chemins

[Voir la carte](#)

[Description](#)



Rencontrons nos papillons !

[Voir la carte](#)

[Description](#)

COMMENT PARTICIPER ?

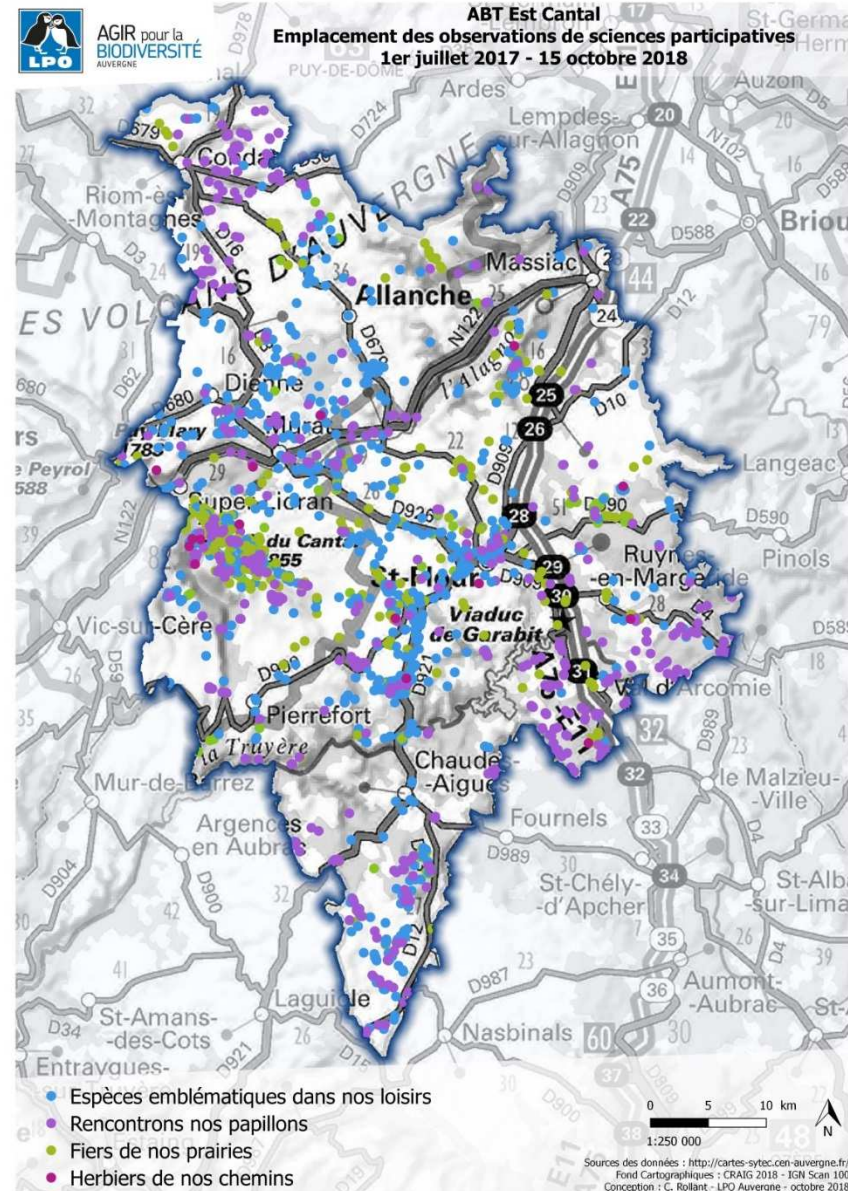


Pour suivre l'actualité de la biodiversité du territoire, connaître les prochaines animations, retrouver nos articles et enregistrer vos observations, connectez-vous :

www.atlas-biodiversite-sytec15.com

Atlas de la Biodiversité Territoriale : Résultats et chiffres de (fév. 2019)

- 1 600 données récoltées par 65 contributeurs (habitants du territoire) au Programme de Sciences Participatives
- 2 450 données en 2017 et 9 500 en 2018 produites par des naturalistes pour les inventaires conduits dans le cadre de l'ABT
- + 1 300 000 données naturalistes collectées, environ 450 000 données exploitées
- 2 576 espèces différentes identifiées sur le territoire, dont 825 espèces de faune et 1751 espèces de flore
- 380 participants aux 27 « animations Biodiversité » avec nos partenaires
- 10 écoles et collèges engagés en 2018/2019 dans le projet d'éducation à l'environnement



Atlas de la Biodiversité Territoriale : Animations et communication



ANIMATIONS VARIEES,
SENSIBILISATION ET INFORMATION
DU PUBLIC, AFIN DE MOBILISER LA
POPULATION ET LES ACTEURS TOUTE
L'ANNEE ET POURSUIVRE LA
VULGARISATION SCIENTIFIQUE

Mission assurée par l'équipe du SYTEC et ses
partenaires, pour présenter au public le travail des
structures naturalistes du territoire et les valoriser

✓ Depuis le mois mai 2018, 9 animations avec nos partenaires, ont rassemblé environ 300 participants

« Suivi de la faune cantalienne »
 Fédérations des Chasseurs
 Maison de la Faune de MURAT
 02/05/2018 25 participants

« Biodiversité de la forêt »
 PNRVA et ONF
 Font d'Alagnon LAVEISSIERE
 03/10/2018 20 participants

« Faune et flore des milieux subalpins »
 PNRVA
 Brezons Cirque de Grandval
 11/07/2018 35 participants

« Découvrons nos papillons »
 GEPA Médiathèque
 Neuvéglise-sur-Truyère
 13/06/2018 15 participants

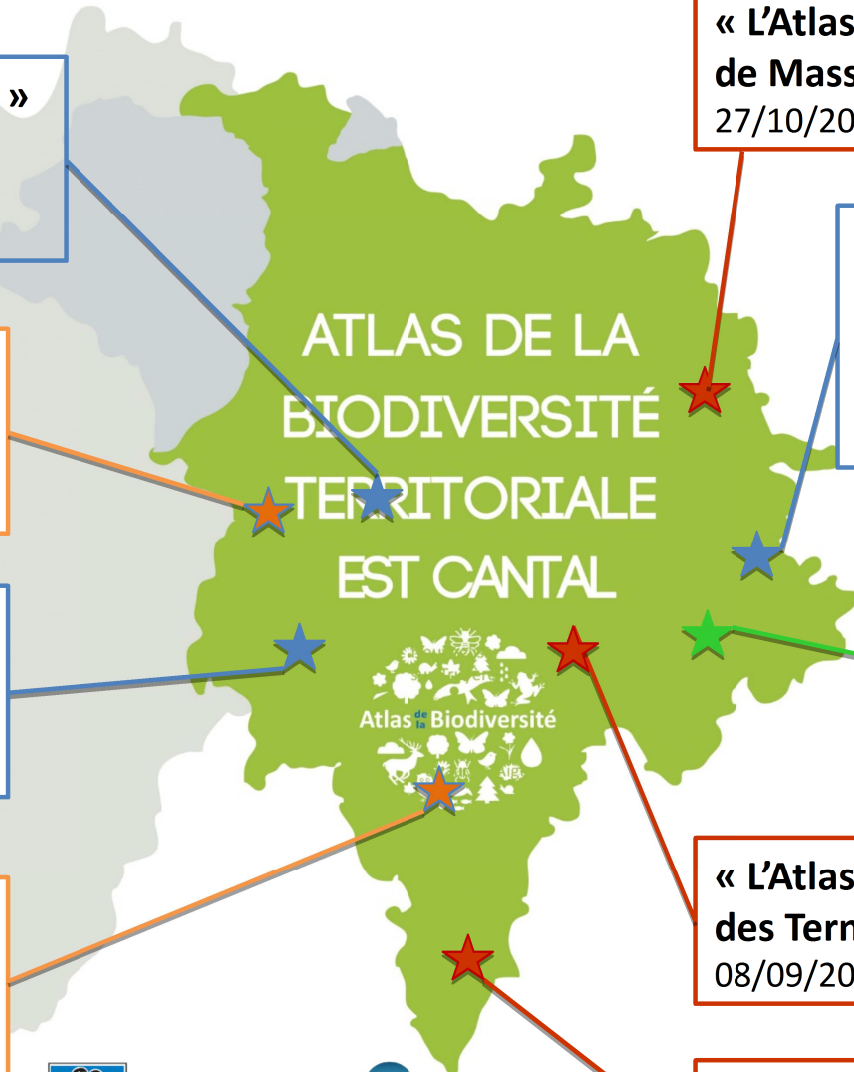
« L'Atlas est à la fête des Palhas de Massiac »
 CPIE
 27/10/2018

« Découverte des prairies naturelles du Cantal »
 CBNMC
 Montchamp
 16/05/2018 25 participants

« Défi inventaires en Margeride »
 SMAT Haut Allier
 VEDRINES SAINT LOUP
 25/07/2018 25 participants

« L'Atlas est à la fête paysanne des Ternes »
 SYTEC
 08/09/2018 60 personnes

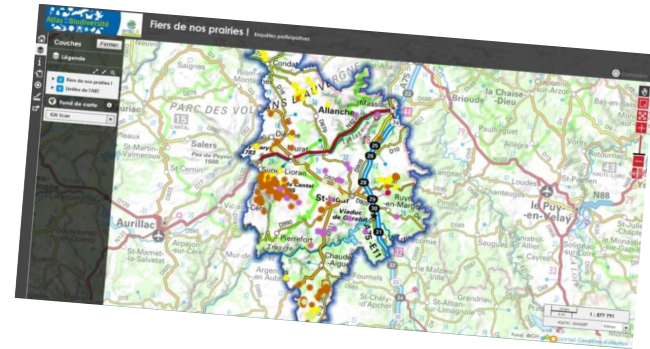
« L'Atlas est à la fête Latcen-Pas de Saint-Urcize »
 LPO
 04/08/2018 100 personnes



Atlas de la Biodiversité Territoriale : Communication

- Site internet avec interface cartographique

www.atlas-biodiversite-sytec15.com



- Vidéos tuto



- Newsletter

- Communication visuelle



LACAMPANULE



HÉRBIERS DE NOS CHEMINS

www.atlas-biodiversite-sytec15.com

Atlas de la Biodiversité Territoriale : communication visuelle



LACAMPANULE



HÉRIERS DE NOS CHEMINS
www.atlas-biodiversite-sytec15.com

L'ARGUS



RENCONTRONS
NOS PAPILLONS
www.atlas-biodiversite-sytec15.com

L'HERMII



ESPÈCES EMBLÉMATIQUES
DANS NOS LOISIRS
www.atlas-biodiversite-sytec15.com

LE NARCISSE



FIBERS DE NOS PRAIRIES
www.atlas-biodiversite-sytec15.com



Illustrations d'Isabelle NAUDIN, aquareliste



Contribuez aux prochaines
éditions de
l'atlas-biodiversite-sytec15.com



ABT

Programme d'animations solaires



Afin d'impliquer le public scolaire dans le programme de sciences participatives, le SYTEC a proposé, en partenariat avec les services de l'Education Nationale, aux écoles et collèges du territoire de Hautes Terres Communauté et Saint-Flour Communauté, de candidater pour bénéficier d'animations scolaires qui permettront aux élèves de cycle 3, de découvrir, comprendre et agir pour la biodiversité.

Suite à un appel à candidature, dix écoles et collèges du territoire ont été retenus pour bénéficier de ce programme d'animations pendant l'année scolaire 2018-2019.



Atlas de la Biodiversité Territoriale
Les écoles du territoire engagées - Année scolaire 2018-2019



En partenariat avec Pinatelle and co





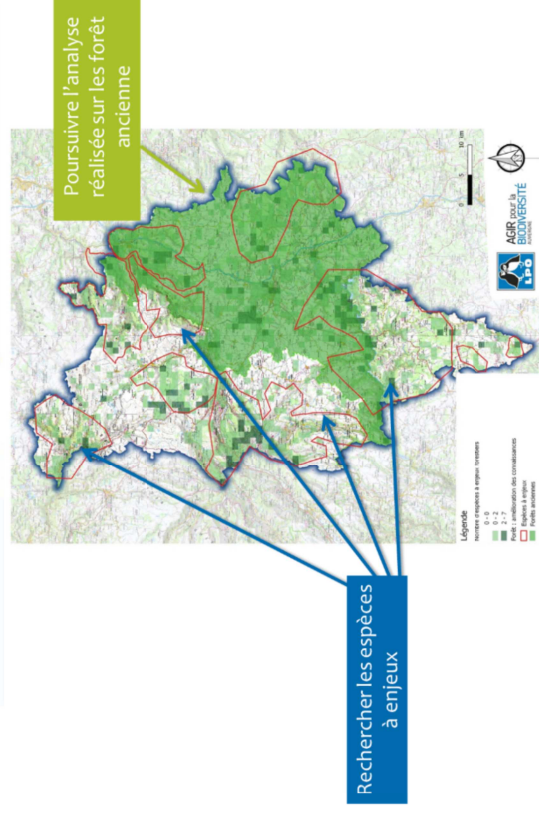
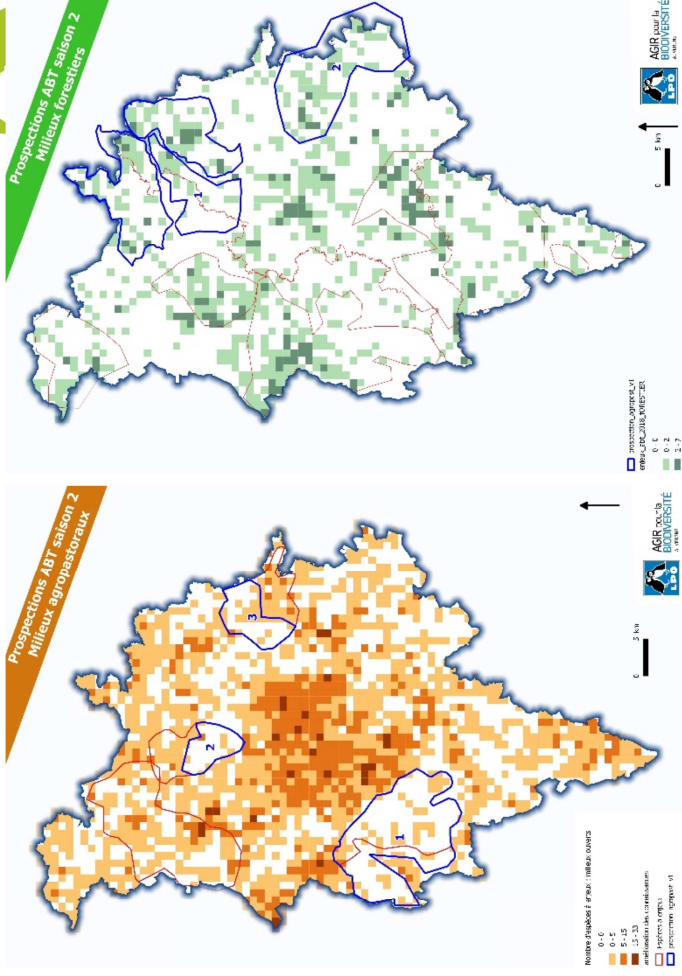
Atlas de la Biodiversité Territoriale : campagnes d'inventaires naturalistes



60 jours d'inventaires thématiques, avec une cible assez large permettant de documenter les **secteurs sous documentés** dans les domaines suivants :

- 20 jours d'inventaires **faune des milieux agropastoraux** (orthoptères, lépidoptères et avifaune nicheuse notamment)
- 20 jours d'inventaires **faune des milieux forestiers** (chauve-souris et micromammifères terrestres, avifaune nicheuse notamment)

- 20 jours d'inventaires **flore des fossés et bords de chemins et des biens de**



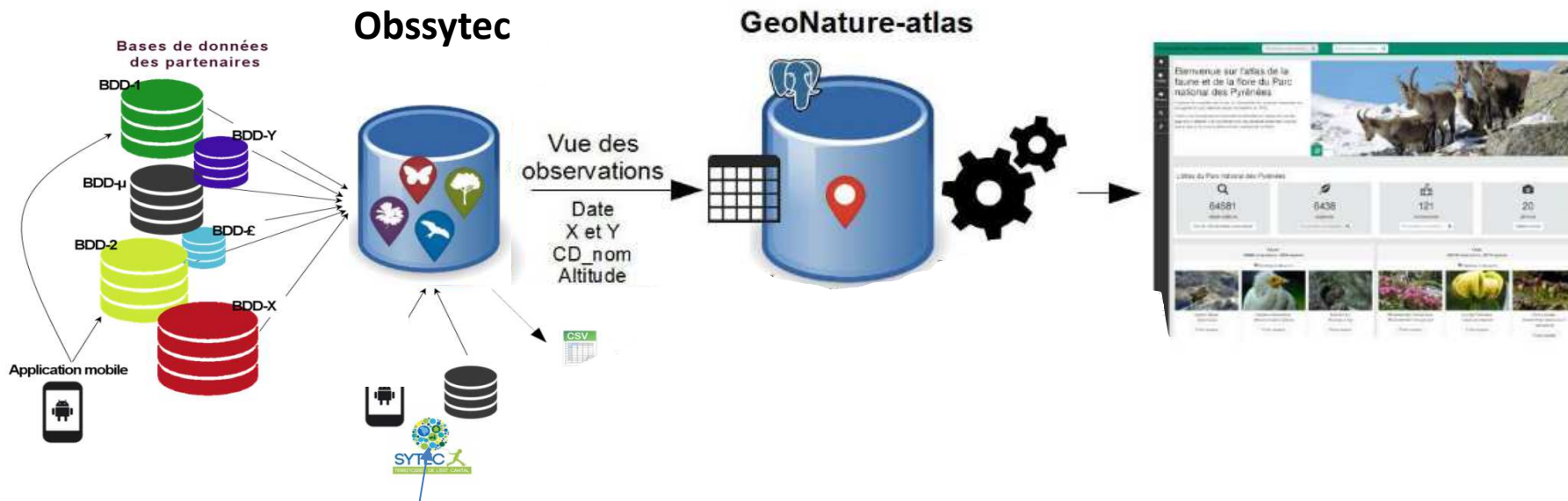
Atlas de la Biodiversité Territoriale :

Base de données Obs sytec

2018-2019 : année test avec hébergement
sur le serveur du Cen Auvergne

Des possibilités pour la suite...

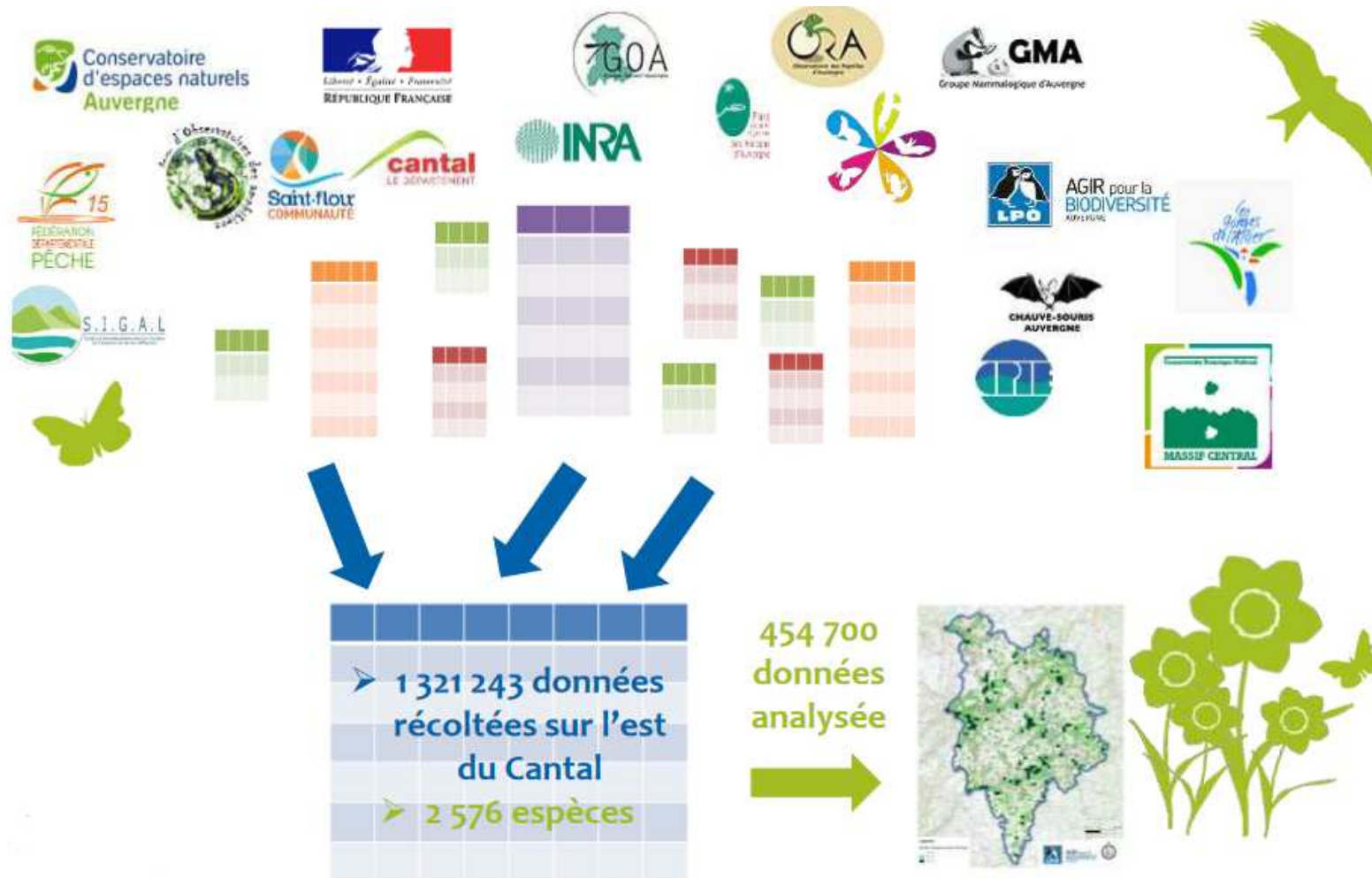
<http://obs-sytec.cen-auvergne.fr/>



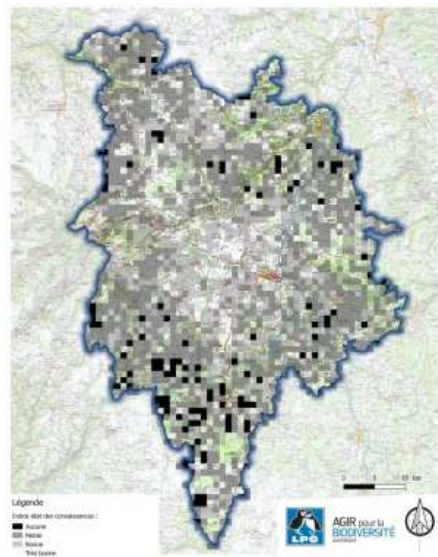
<http://atlas-biodiversite-sytec15.com/>

Atlas de la Biodiversité Territoriale :

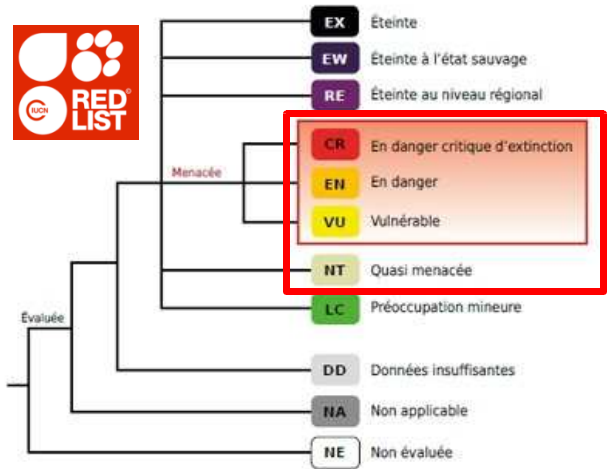
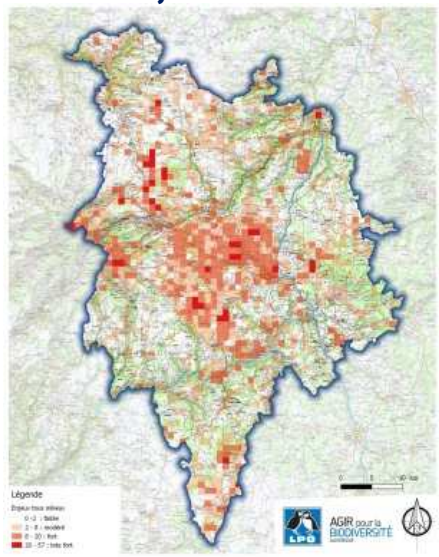
Collecte, analyse et valorisation des connaissances en fin de Saison 1



Carte de l'état des connaissances

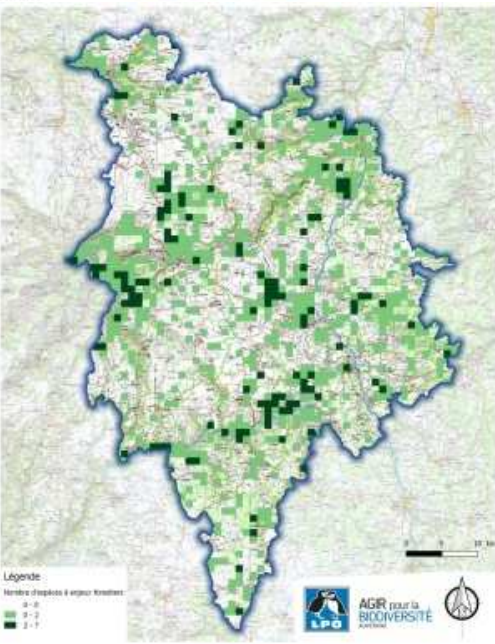


Carte d'enjeux tous milieux ¹

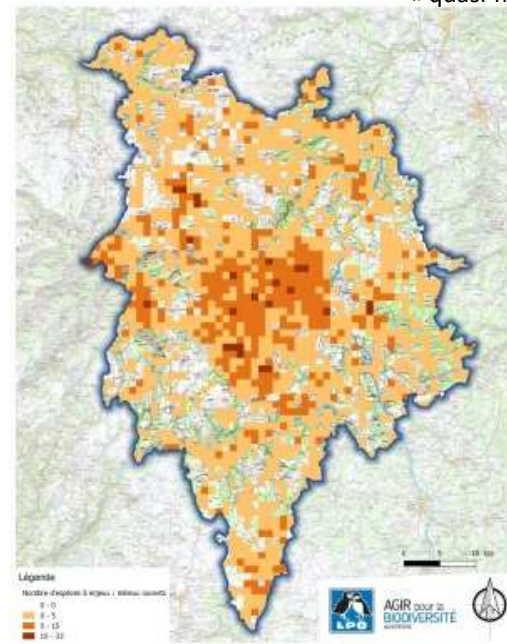


Définition des espèces enjeux :

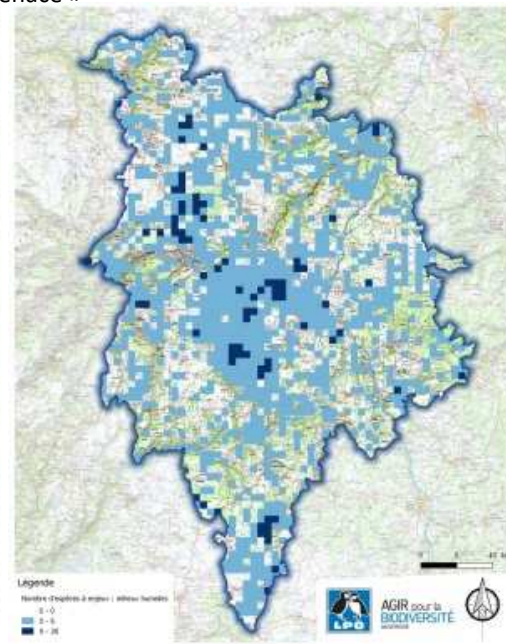
Groupe bénéficiant d'une liste rouge régionale, à défaut nationale
Statuts choisis : « En danger critique », « en danger », « vulnérable » ou « quasi-menacé »



Carte d'enjeux Milieux Forestiers



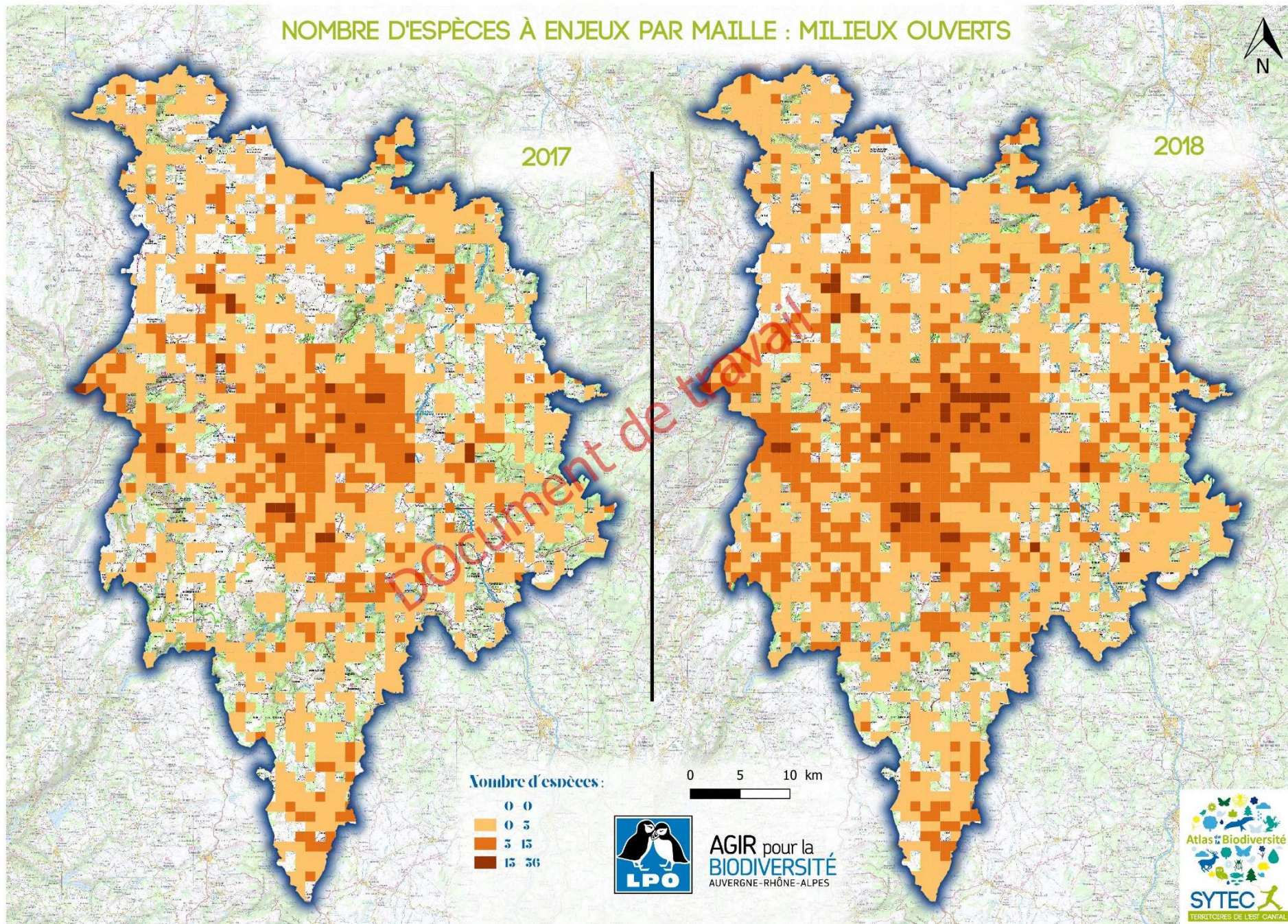
Carte d'enjeux Milieux Ouverts



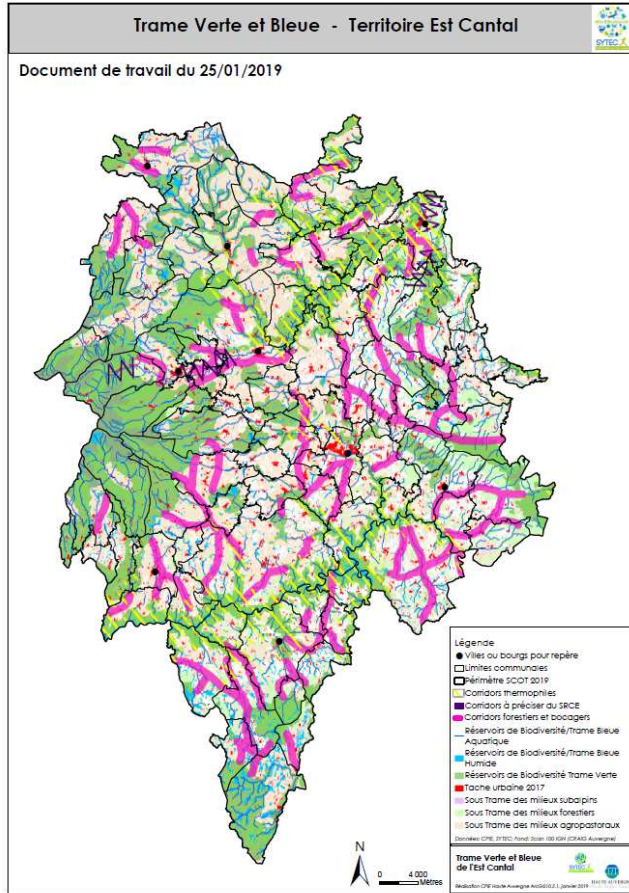
Carte d'enjeux Milieux Humides

Avancement des connaissances en fin de Saison 2

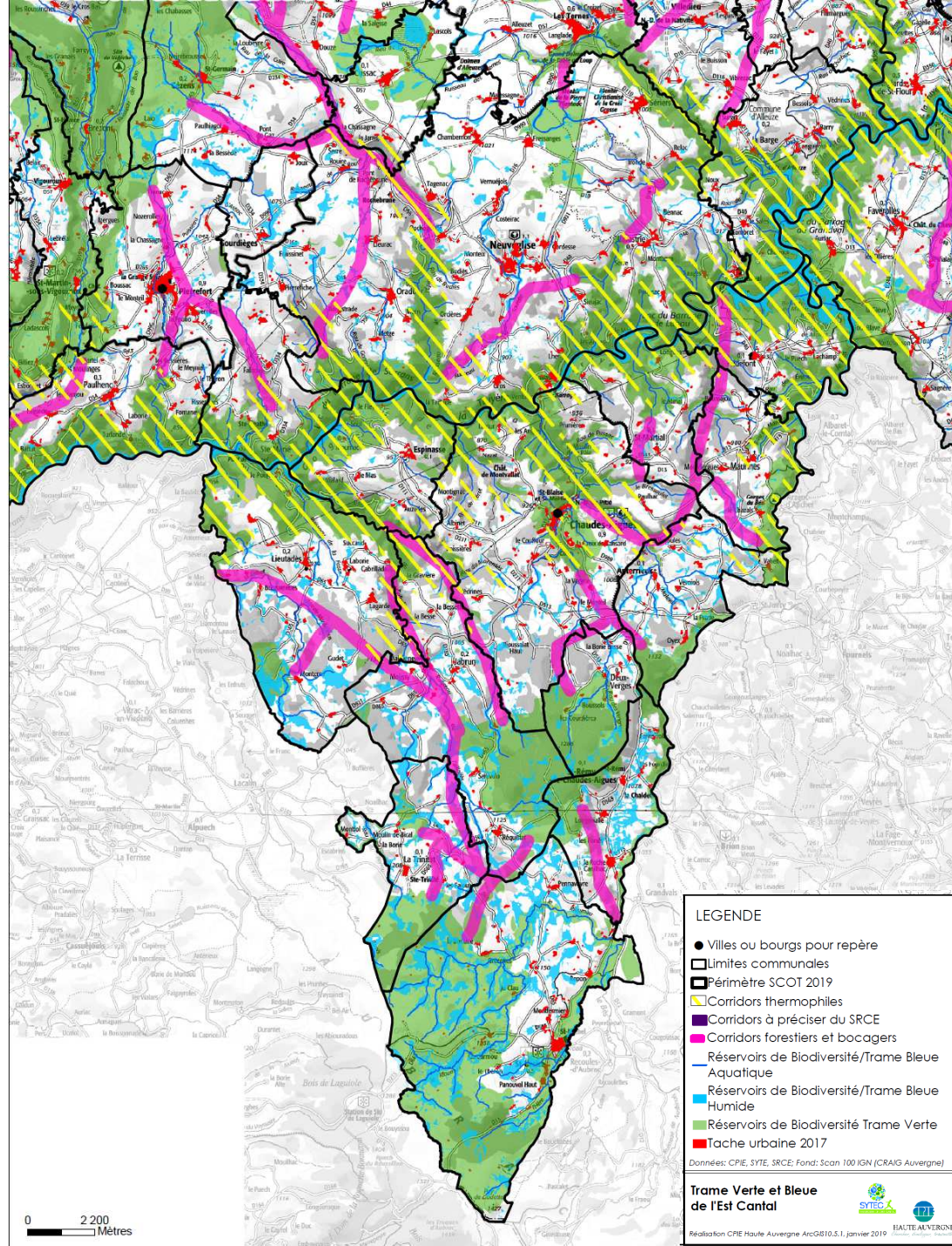
NOMBRE D'ESPÈCES À ENJEUX PAR MAILLE : MILIEUX OUVERTS



Elaboration de Trame Verte et Bleue du SCOT



Exemple des gorges de la Truyère, dans les continuités écologiques du territoire



Financiers et partenaires



Le SYTEC remercie toutes les personnes et structures qui ont contribué à la démarche scientifique et participative et aux animations de l'ABT

Retrouver les enquêtes et l'actualité d'ABT en vous connectant à

<http://atlas-biodiversite-sytec15.com/>



CONTACT : Marie-Aimée LEMARCHAND - Chargée de mission SCot Est Cantal - scot@sytec15.fr Tel : 04 71 60 71 79