



ÉTABLISSEMENT PUBLIC DE L'ÉTAT

**eau**  
**seine**  
NORMANDIE

PROGRAMME  
**EAU** 2019  
**& CLIMAT** 2024

**11<sup>ème</sup> programme**

# La gestion des eaux de pluie à la source

ENSEMBLE  
DONNONS  
VIE À L'EAU

Agence de l'eau

Sébastien DERIEUX

# Pourquoi se préoccuper des eaux pluviales en ville ?

Rejets d'eau pluviale ou déversoirs d'orage

Surface raccordée aux réseaux :  
254 km<sup>2</sup>  
(source SDA du SIAAP)

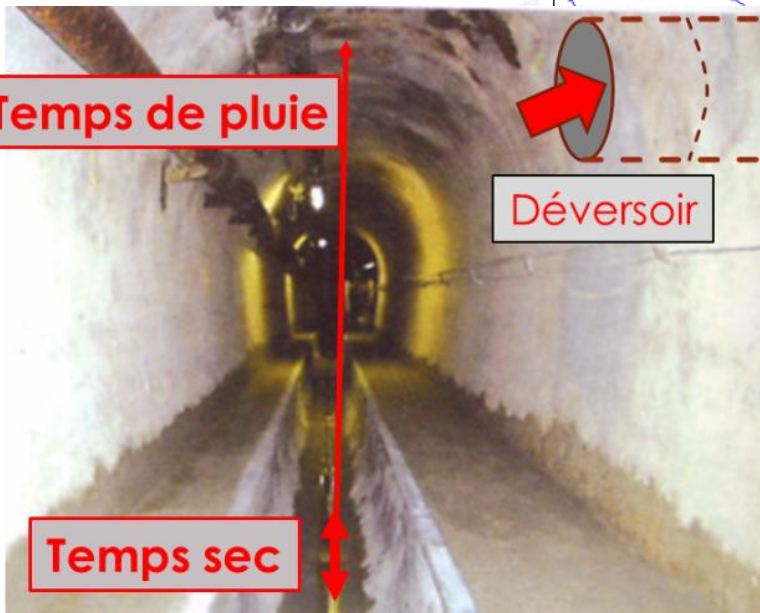
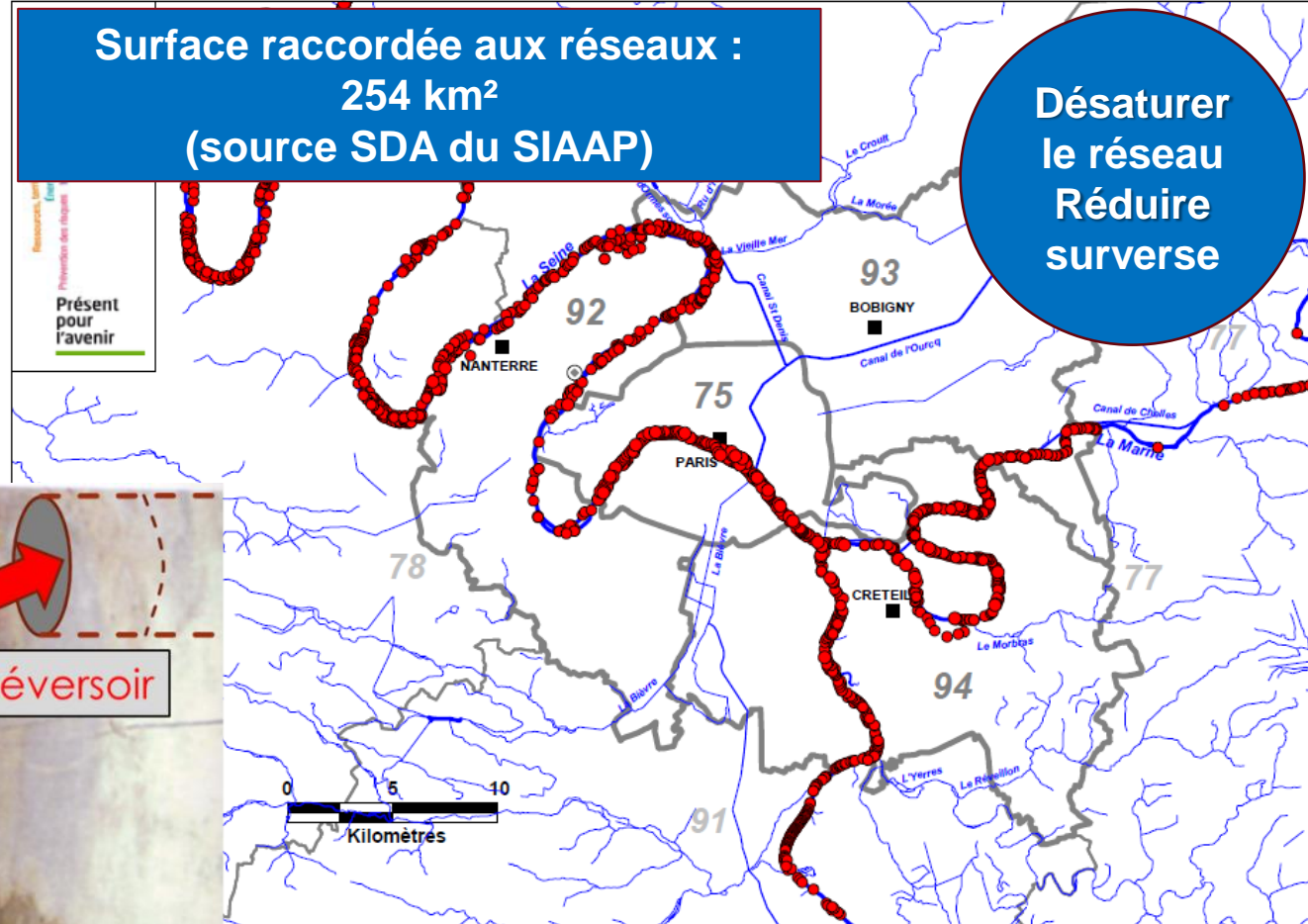
Désaturer  
le réseau  
Réduire  
surverse



Débordements  
et surverses dans  
les cours d'eau



Pollution des  
cours d'eau



Temps de pluie

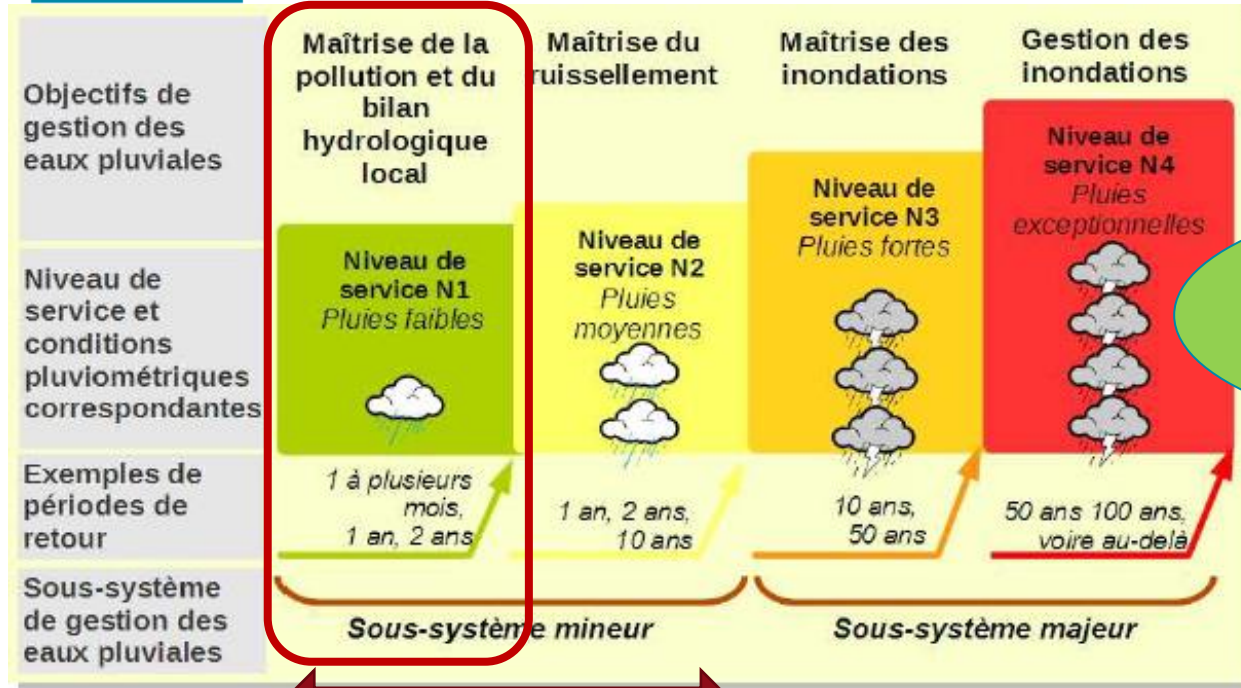
Déversoir

Temps sec



Pluies courantes

# Quelles pluies ?



Sur l'île de France,  
Infiltrer/évaporer/réutiliser  
8 - 10 mm en 24h  
80% du volume annuel

sans remettre en cause les  
superficies  
d'aménagements

80% du  
volume  
annuel

← Limiter les impacts →

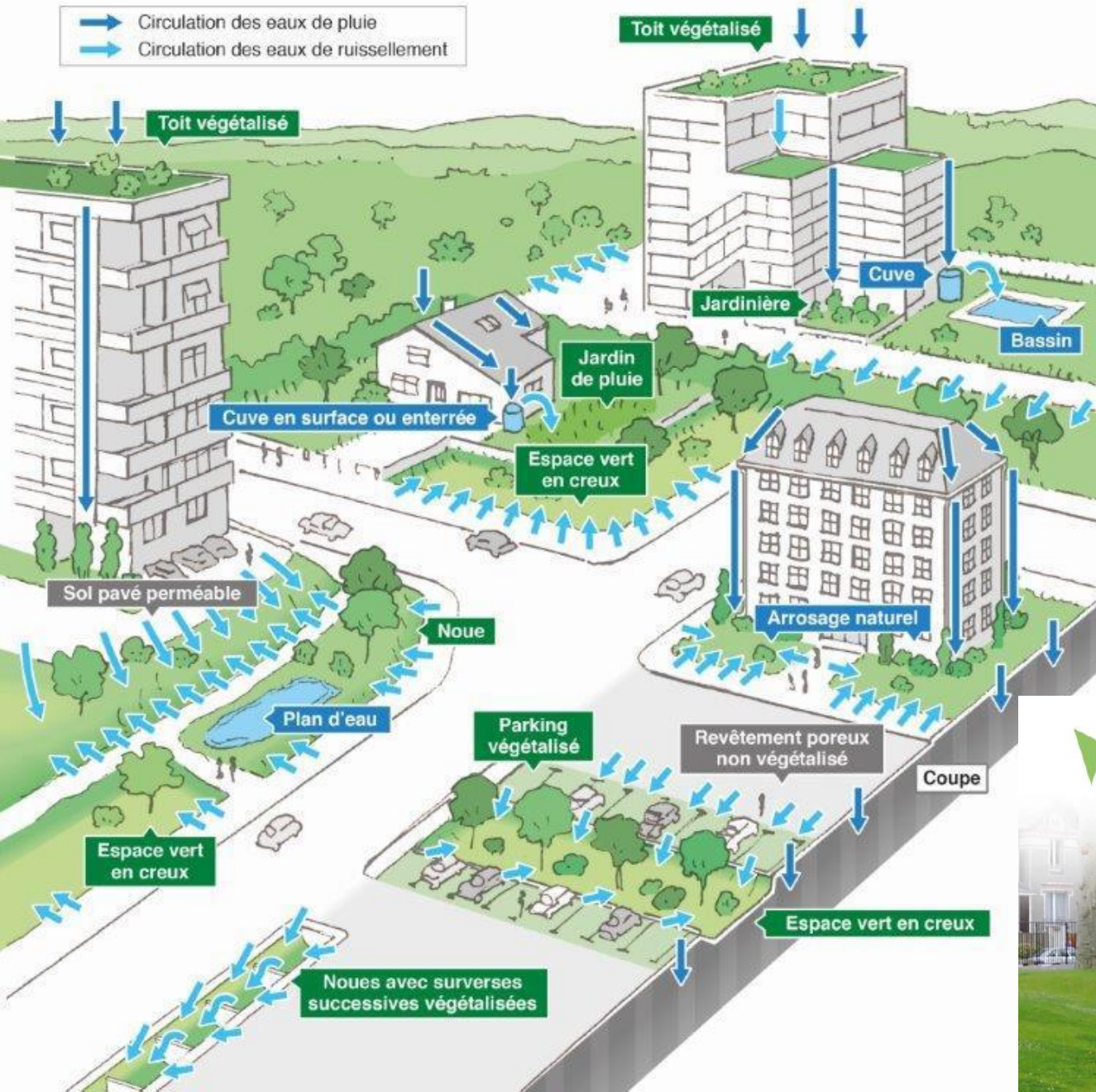
← Limiter les débordements →

← Prévenir l'aggravation des risques inondations →





# Des solutions basées sur les espaces verts



80%  
du volume  
géré sans  
rejet

Une gestion gravitaire  
de l'eau,  
en privilégiant les espaces  
multi-fonctionnels

Redécouvrons le cycle naturel de l'eau  
en construisant la ville différemment

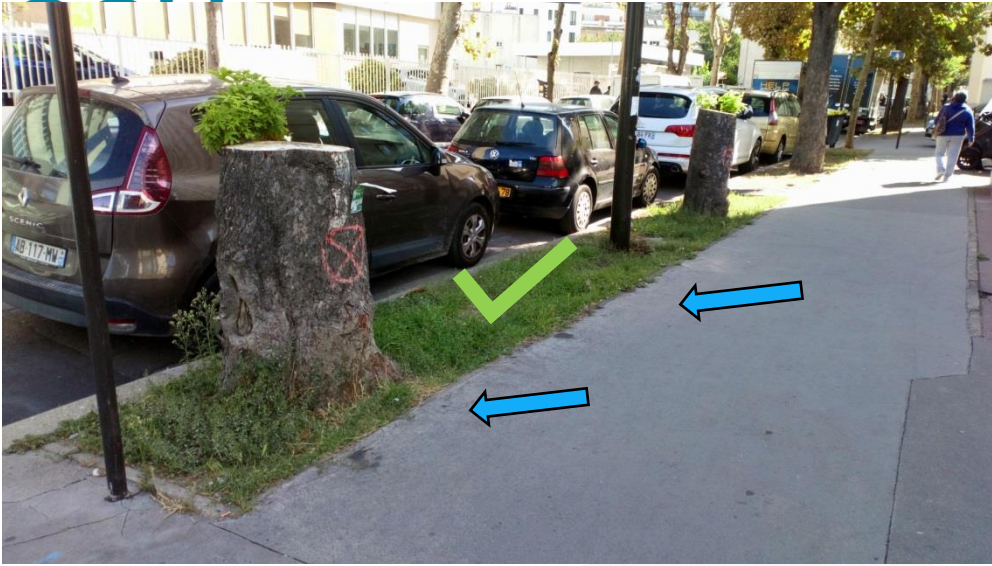




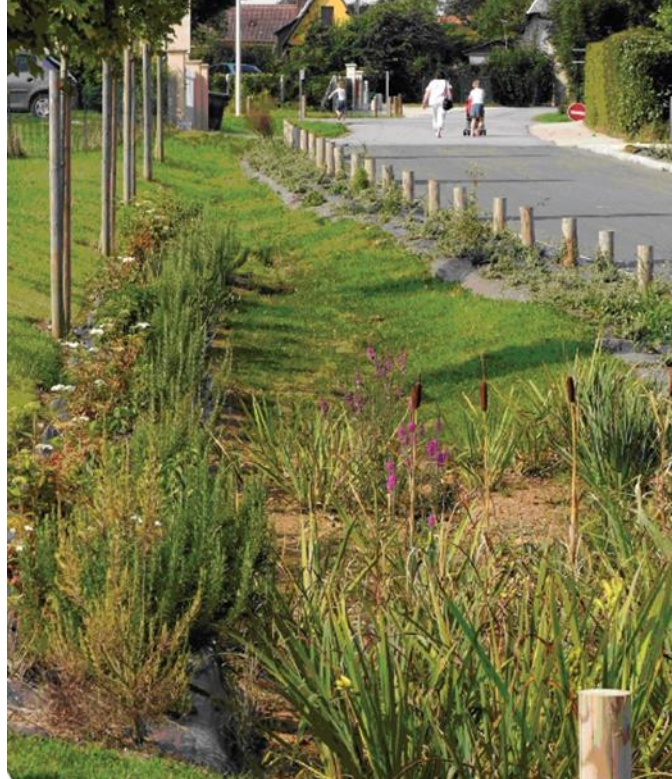


# Les espaces verts simples dans la ville

ÉTABLISSEMENT PUBLIC DE L'ÉTAT







Les Mureaux



© QUATREINGTDOUZE

La Courneuve



©Atelier Ticho

Parking de la Poterie

Saint-Denis



Nanterre

©AESN

©AESN

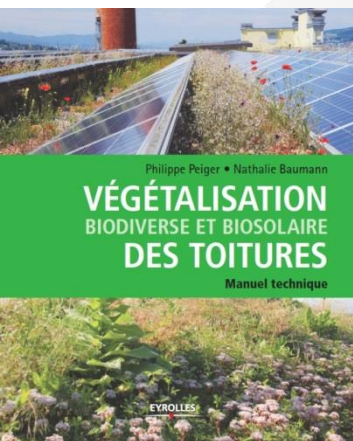
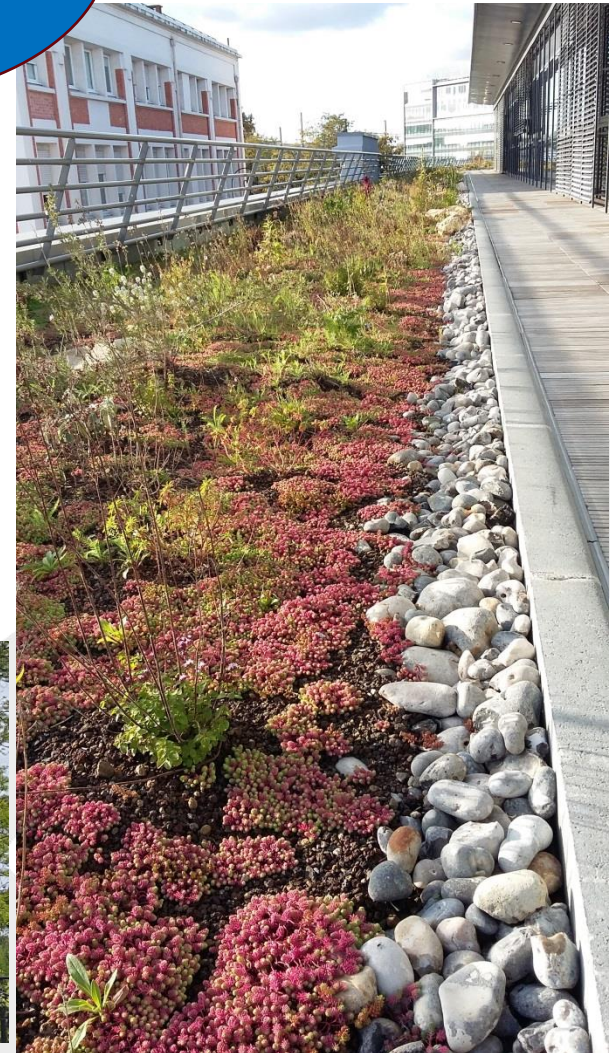
Sèvres



# Les toitures végétalisées

substrat  $\geq$   
8 cm

Rétention d'eau  
Services  
écosystémiques







ÉTABLISSEMENT PUBLIC DE L'ÉTAT

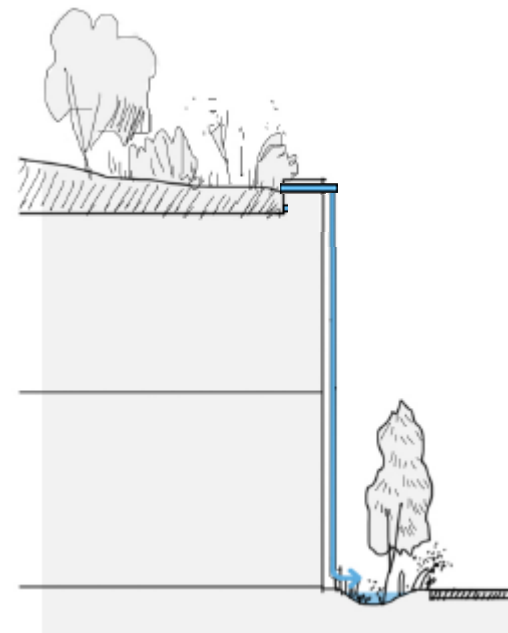
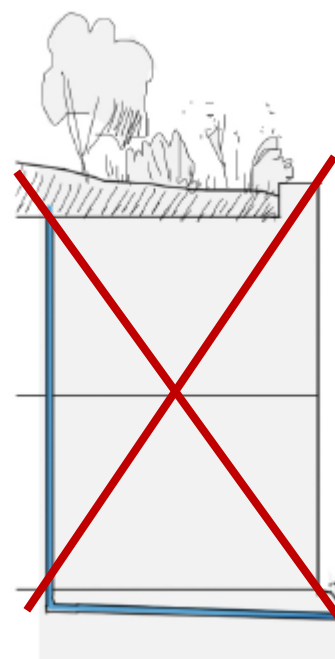
eau  
seine  
NORMANDIE

# Des habitudes à modifier dans les projets

Des descentes d'eau de toiture

— au niveau du terrain naturel → Externes

Exemple: Copropriété



© ATM

Exemple: Lycée



INFRA  
SERVICES

en  
DONNONS  
vie à l'eau

© Lausanne  
Agence de l'eau





ÉTABLISSEMENT PUBLIC DE L'ÉTAT

# Des habitudes à modifier dans les projets

Des plantations en point bas, en creux pour accueillir les eaux de ruissellement →  
Pas d'arrosage, Adaptation au changement climatique





# Travaux non éligibles





Nature des travaux	Aide sous forme de subvention
Etudes spécifiques – faisabilités	50 %
Réduction à la source des écoulements de temps de pluie en zones urbaines (collectivités, copropriétés, HLM, entreprises publiques et privées)	<p align="center"><b>Montants maximums</b></p> <p><b>Toitures végétalisées (substrat &gt; 8cm) : 80 à 40% de 100€/m<sup>2</sup></b>  <b>Autres surfaces : 80 à 40% de 30 €/m<sup>2</sup></b></p>

**m<sup>2</sup> = surfaces rejoignant les ouvrages à ciel ouvert de gestion des EP alimentés par ruissellement**

### Dossier de demande d'aide financière:

- Formulaire de demande d'aide sur le site de l'agence
- Propositions techniques et financières retenues
- Dossier technique précisant les surfaces projets et la gestion des petites et fortes pluies, accompagné d'un plan du projet



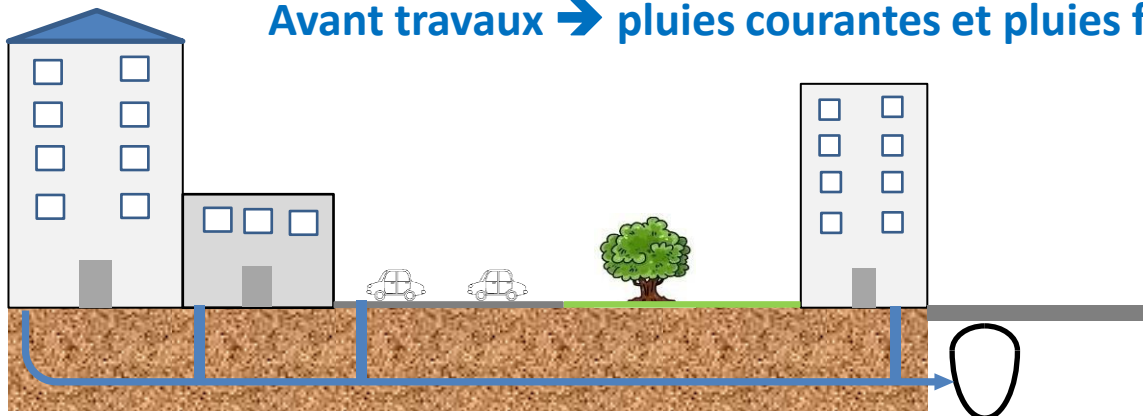


ÉTABLISSEMENT PUBLIC DE L'ÉTAT

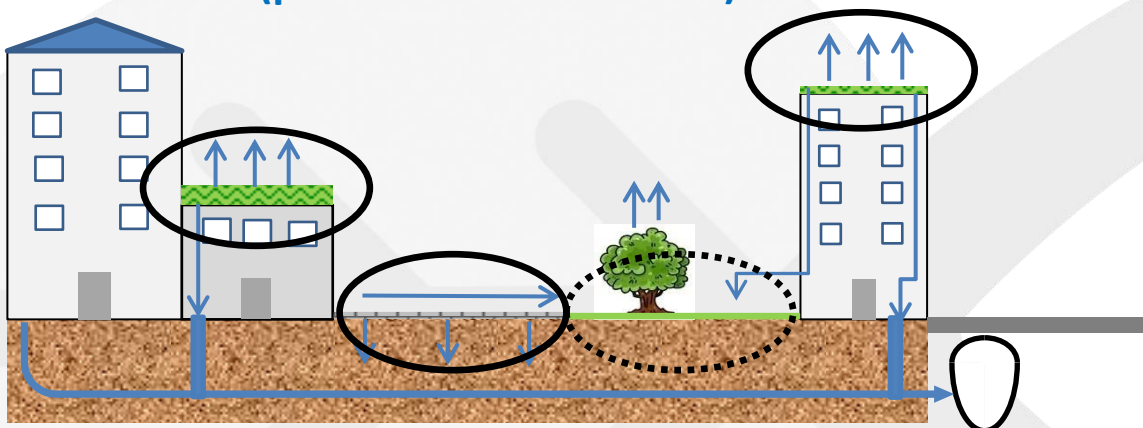
**eau  
seine  
NORMANDIE**



**Avant travaux → pluies courantes et pluies fortes au réseau**



**Après travaux → infiltration et évaporation des pluies courantes  
(pluies fortes au réseau)**



**Un retour vers le  
cycle naturel de  
l'eau pour les  
pluies courantes**

**ENSEMBLE  
DONNONS  
VIE à L'eau**

Agence de l'eau

AVANT

APRÈS



**Merci de votre attention**

[derieux.sebastien@aesn.fr](mailto:derieux.sebastien@aesn.fr)