



# **EXPERIMENTER POUR CONVAINCRE**

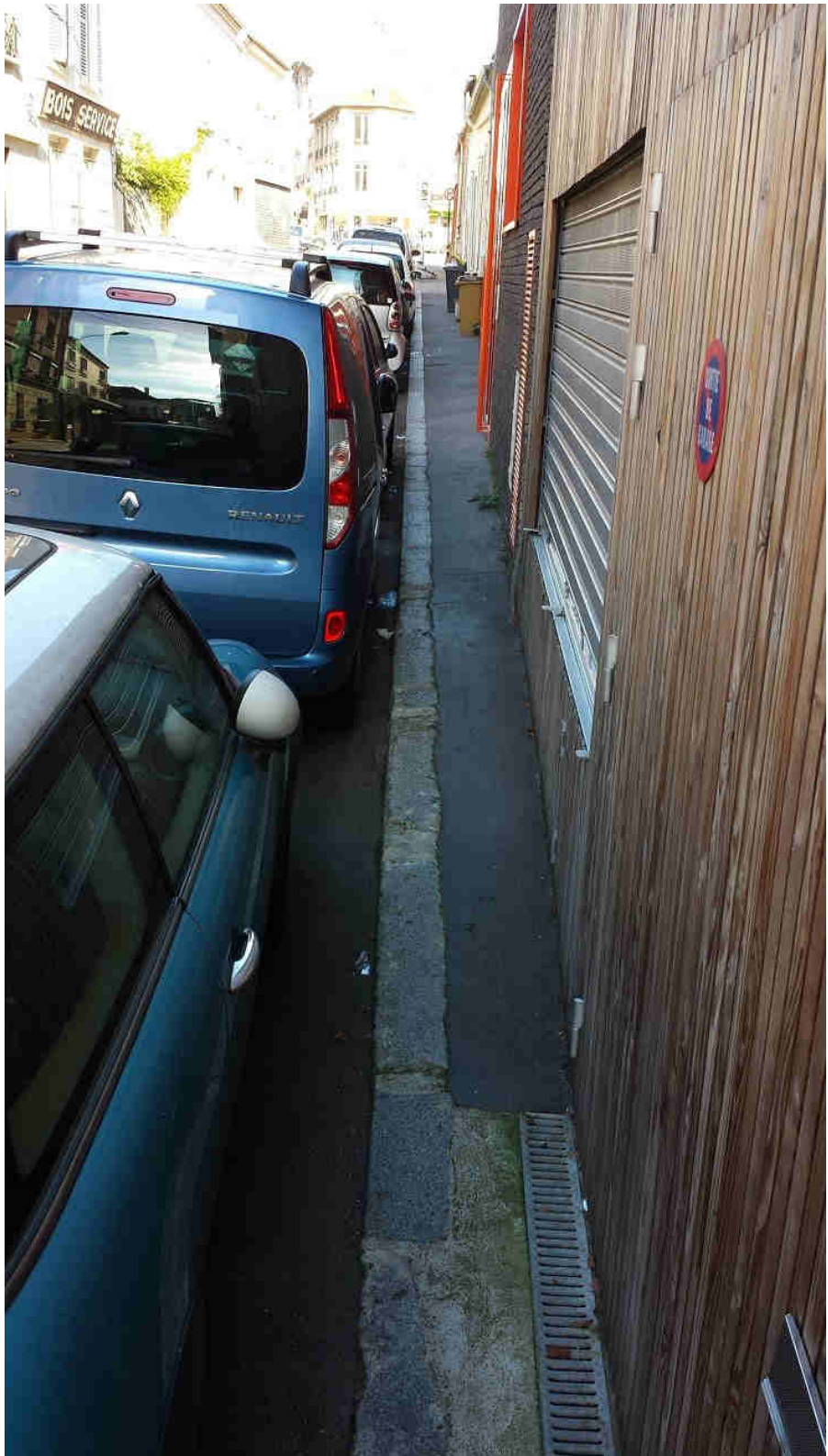
**17/10/2019**

**Medy SEJAI**  
**Directeur de l'Espace Public et de la Mobilité**

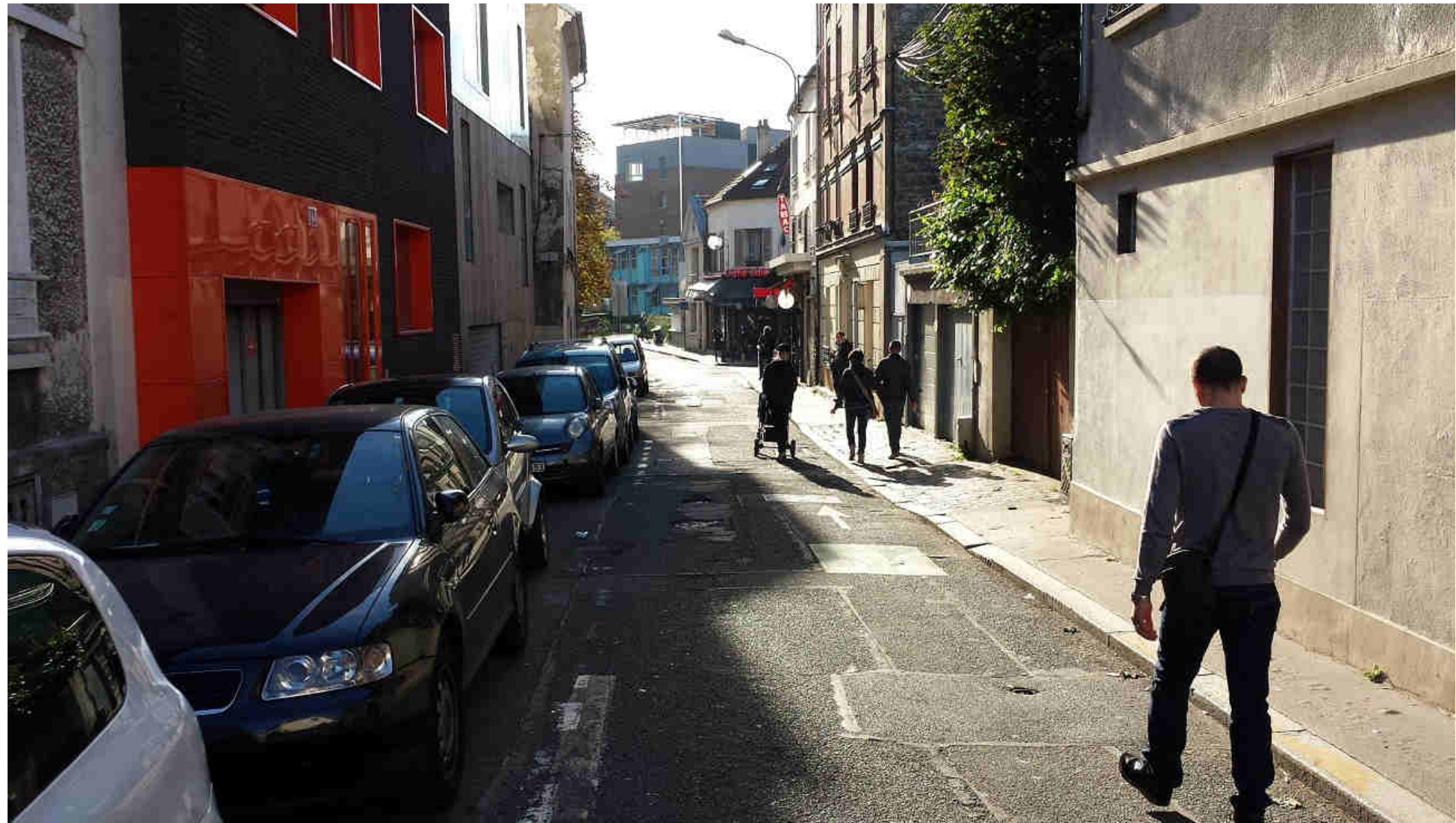
# UNE RUE CONFORTABLE

- Amélioration / transformation conditionnée à la suppression du stationnement
- Expérimentation pendant 2 mois d'été
- Réunion annoncée sur panneaux dès le début de l'expérimentation
- Rappel avec une photo de la situation antérieure









TRAVAUX ESPACE PUBLIC

ici  
La Ville  
améliore  
votre cadre  
de vie!

# AMÉNAGEMENT DE LA RUE DU 18 AOÛT

Mise en place d'une phase de test pendant la période estivale:

- suppression des places de stationnement
- réduction de la largeur de chaussée
- aménagement des circulations piétonnes
- pose de mobiliers, fleurissement

Venez nous faire part de votre avis sur cette expérimentation :

LUNDI 14 SEPTEMBRE 2015 à 19H00  
Salle du PIC à l'hôtel de ville

Info SESAM : 01 48 70 66 66



LES PETITS  
ESPACES PUBLICS  
QUI VOUS  
RÉSIDENT



Document de Communication - contact : 01 48 70 66 66 - 14 rue des Saussaies - 75008 Paris - 14/09/2015



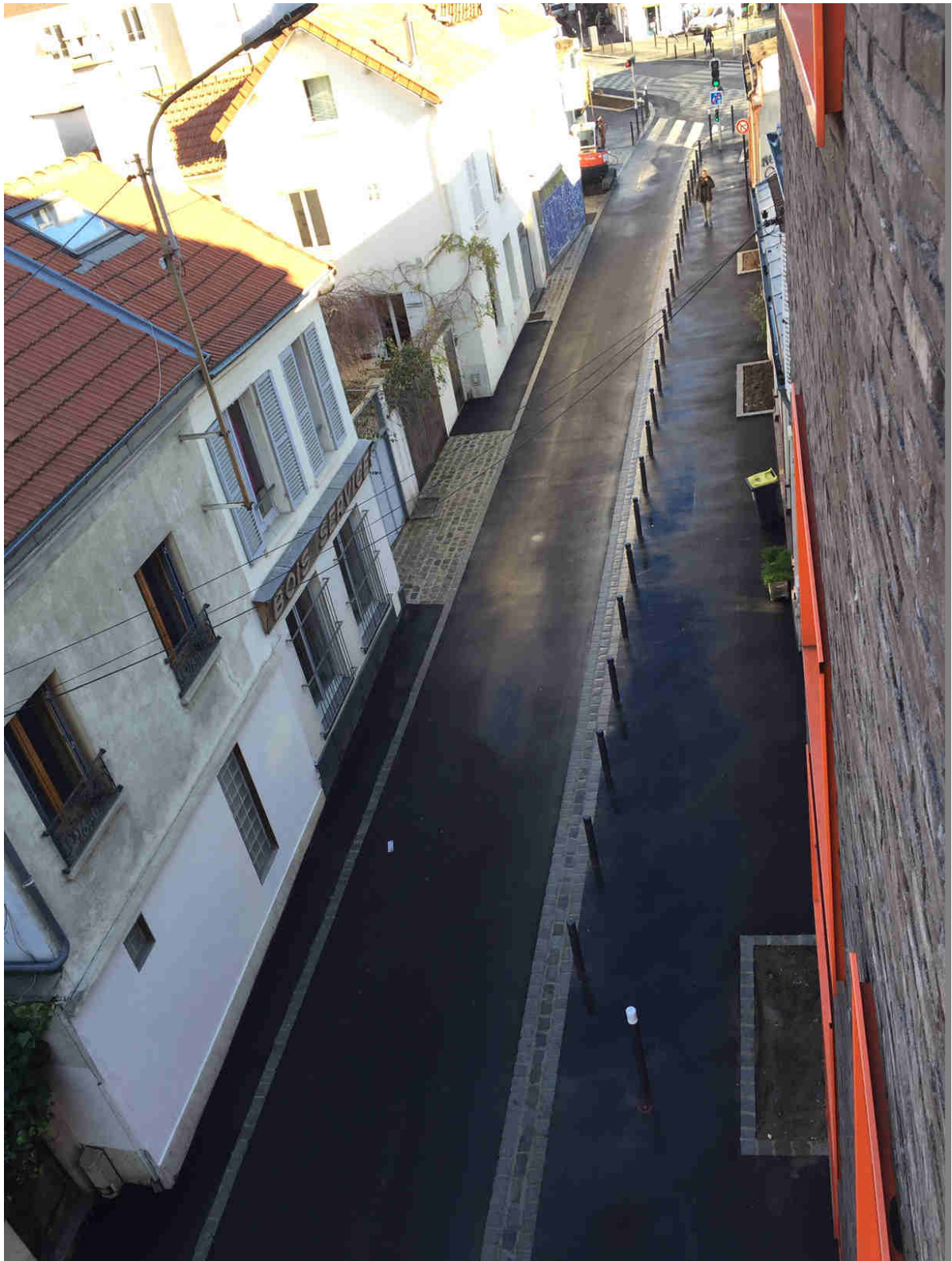
DOUSO  
m6

















# D'UN PARKING A UNE PLACE VIVANTE

Transformation  
d'un carrefour central et son parking  
puis un vaste carrefour  
en un espace vivant et humain



# LA PLACE EST À NOUS

PAUL LANGEVIN - 1<sup>ÈRE</sup> ÉTAPE DANS LE RÉAMÉNAGEMENT DE LA CROIX-DE-CHAVAUZ À MONTREUIL





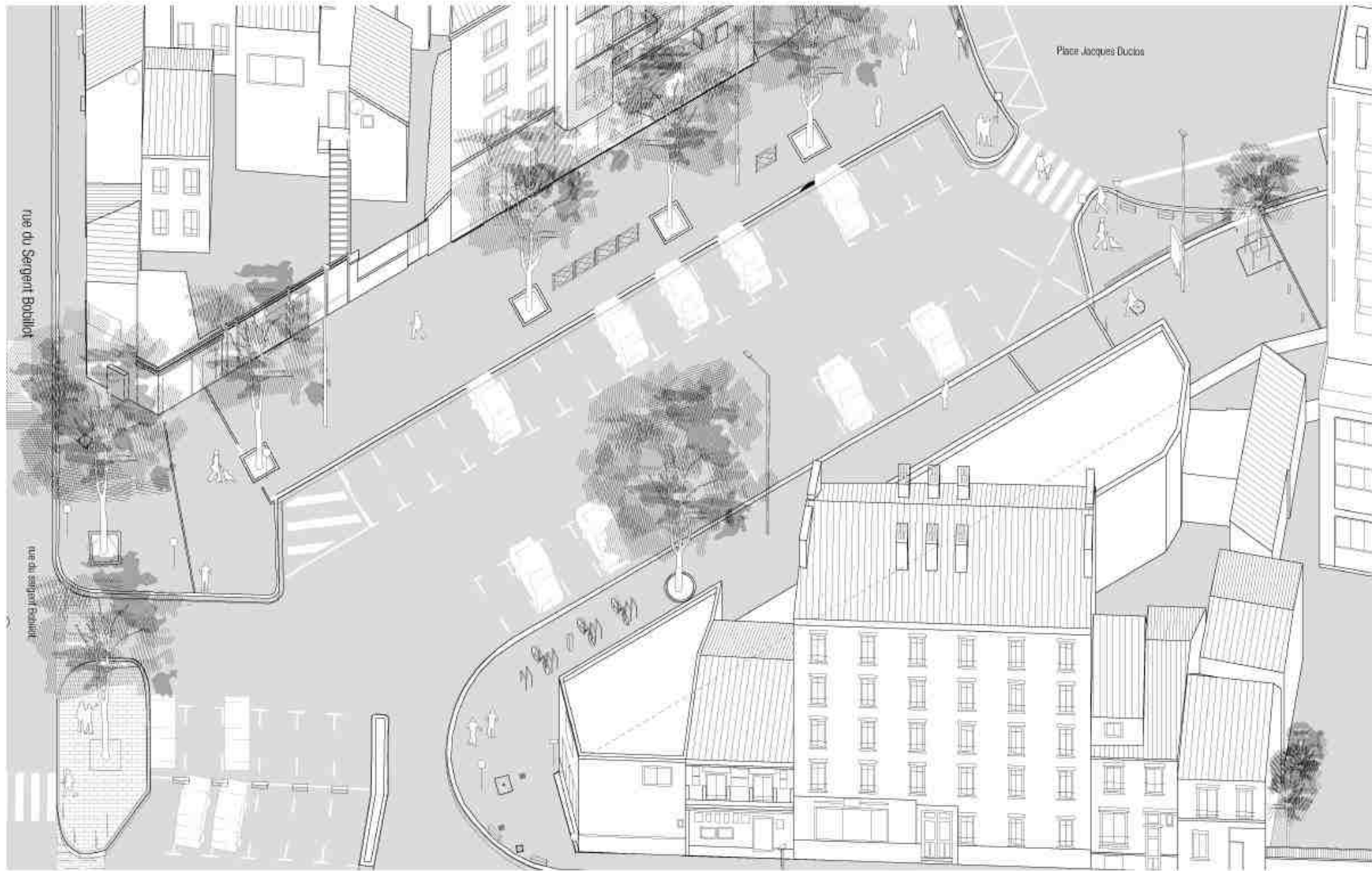








# L'AVENUE PAUL LANGEVIN AVANT L'ÉTÉ 2017





# «LA PLACE EST À NOUS !»

première étape dans le réaménagement de la Croix-de-Chavaux





# UN PROCESSUS D'EXPÉRIMENTATION PARTICIPATIF



réunion publique -17 mai 2016



ateliers participatifs -11 juin 2016



ateliers avec les antennes de quartier - 20 juin 2017

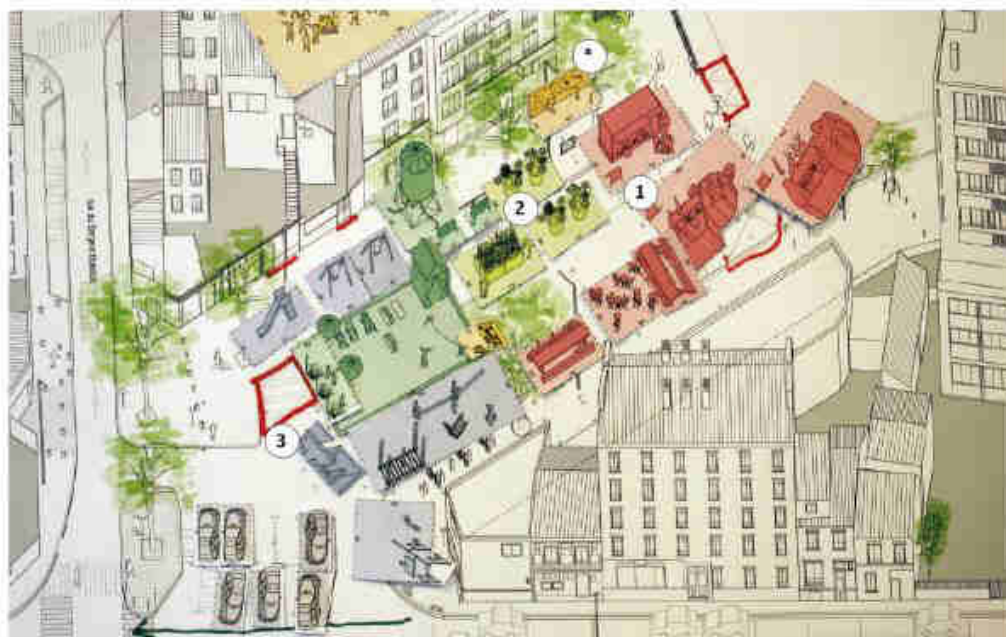
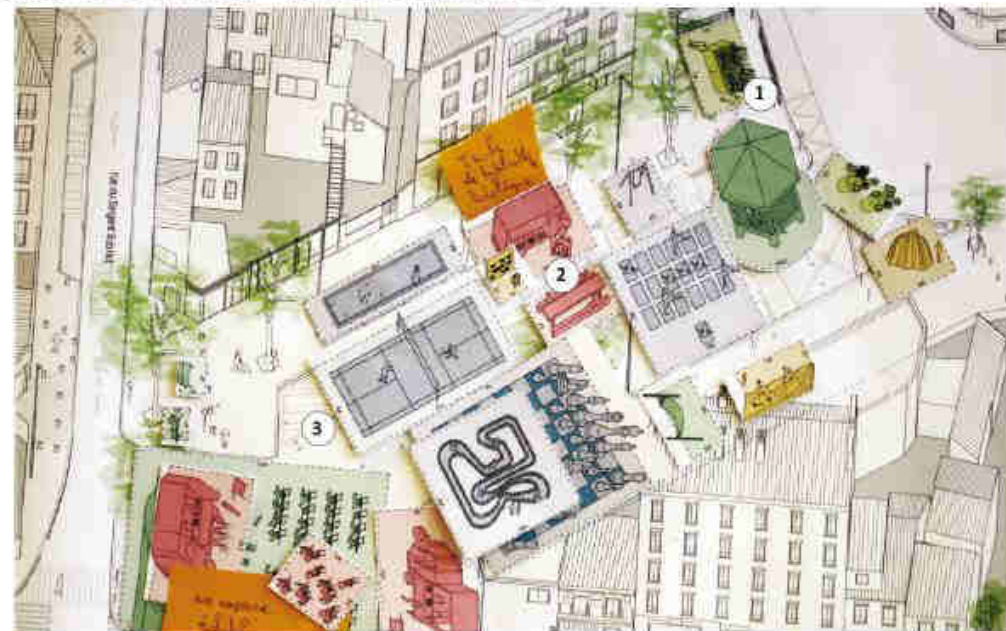
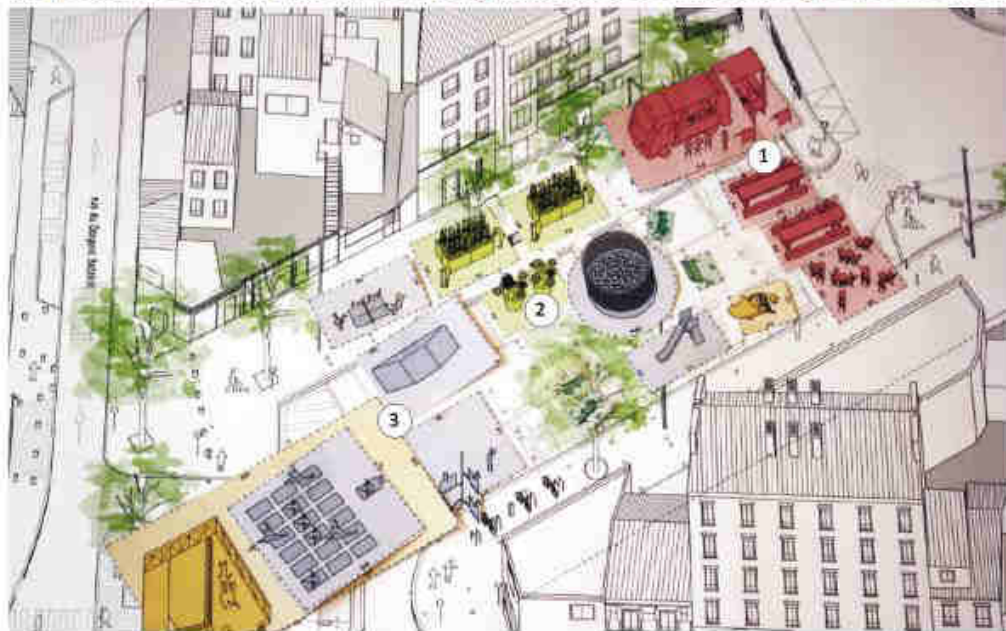


préfabrication des éléments de mobilier dans les Ateliers de la Ville de Montreuil - fin juin 2017



# UN PROCESSUS D'EXPÉRIMENTATION PARTICIPATIF

propositions d'aménagement et de programmation des différents groupes de travail (habitants et usagers) - atelier du 11 juin 2016





# LE CHANTIER

du 3 au 7 juillet 2017, agents de la Ville de Montreuil et les collectifs missionnés par la Ville, sont mobilisés sur l'avenue, préalablement fermée à la circulation





## L'INAUGURATION

le 8 juillet 2017, «la place est à nous!» est inaugurée avec un concert de jazz, les premiers usagers investissent les lieux

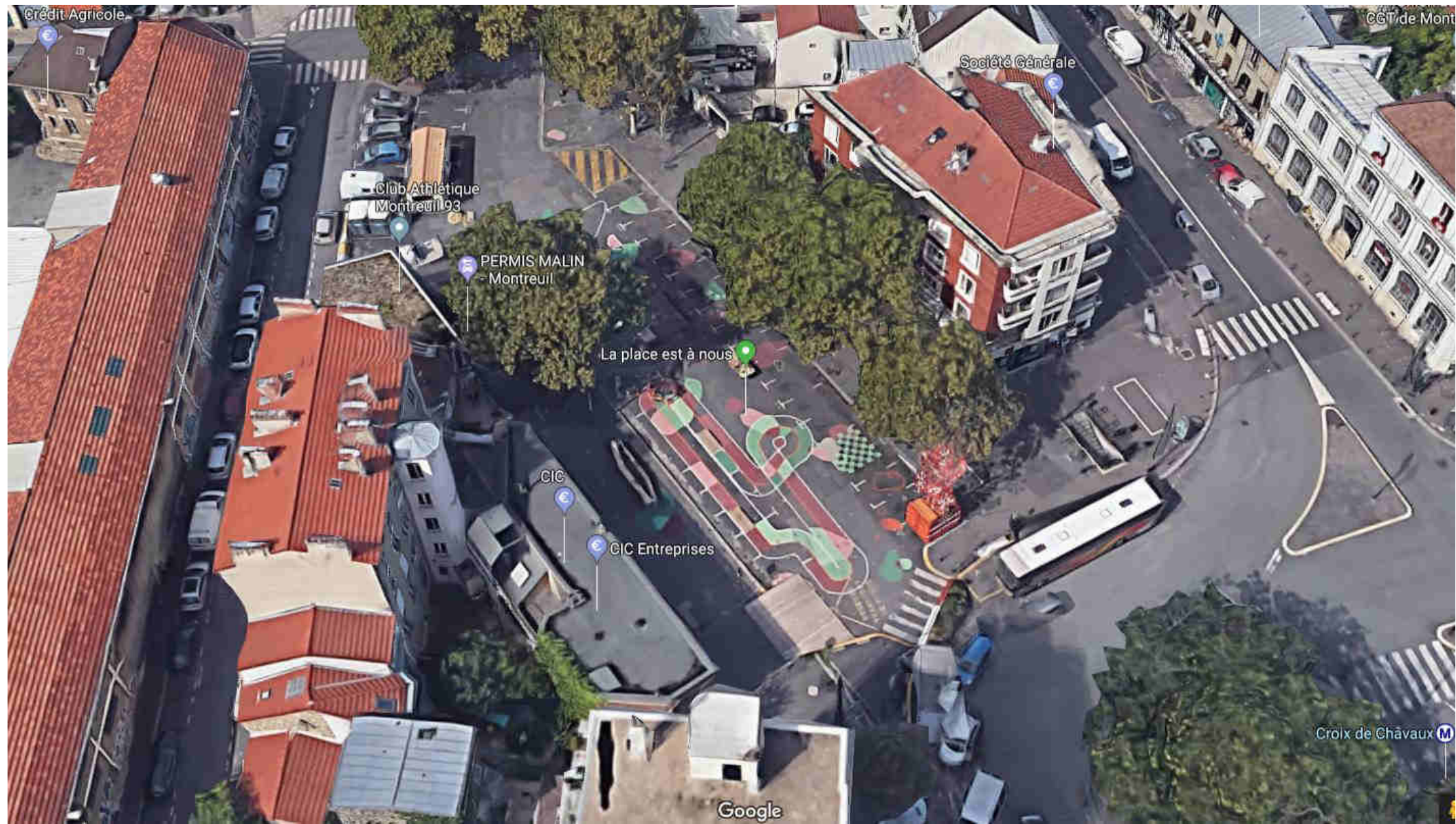




# LE TEMPS DE L'EXPÉRIMENTATION







Crédit Agricole

CGT de Mont

Société Générale

Club Athlétique  
Montreuil 93

PERMIS MALIN  
- Montreuil

La place est à nous

CIC

CIC Entreprises

Google

Croix de Châteaux



## LE TEMPS DE L'EXPÉRIMENTATION





## OBSERVER ET COLLECTER

tout au long de l'été 2017, un régisseur est présent pour observer et collecter les retours sur la façon dont les habitants s'approprient l'espace







avant



après





avant



après













INTERDIT AU PUBLIC













# Montreuil : la place Langevin s'offre un nouveau look

Elle prend son air définitif. Une « première brique » au réaménagement d'ampleur qui attend le carrefour de la Croix-de-Chavaux.



Montreuil, samedi 6 juillet. La place Paul-Langevin, nouveau look, a été inaugurée samedi. On y trouve désormais une aire de jeux pour enfants et une dizaine de places de stationnement. LP/E.M.

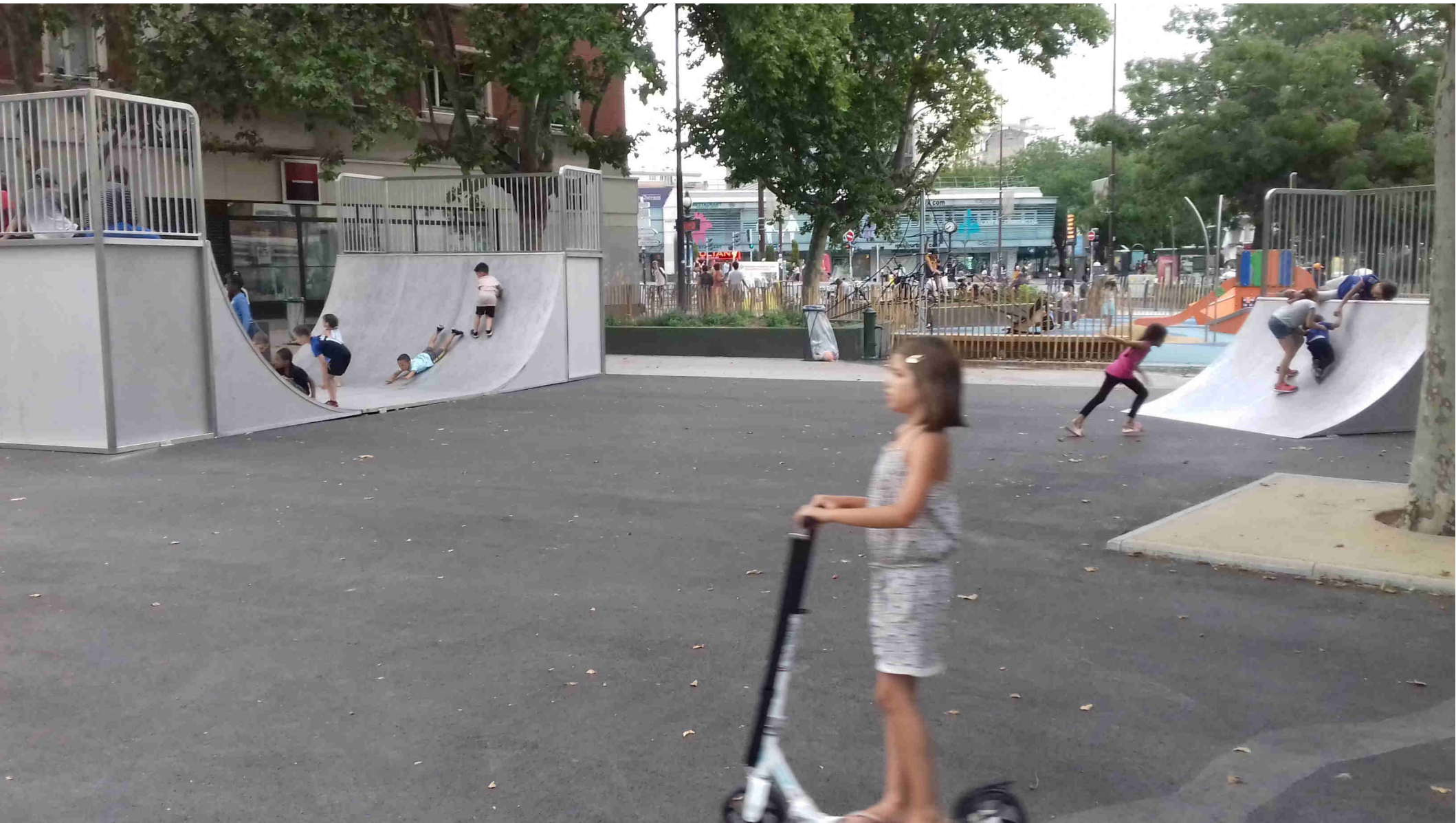






















D'UN CARREFOUR ROUTIER  
A UNE PLACE URBAINE

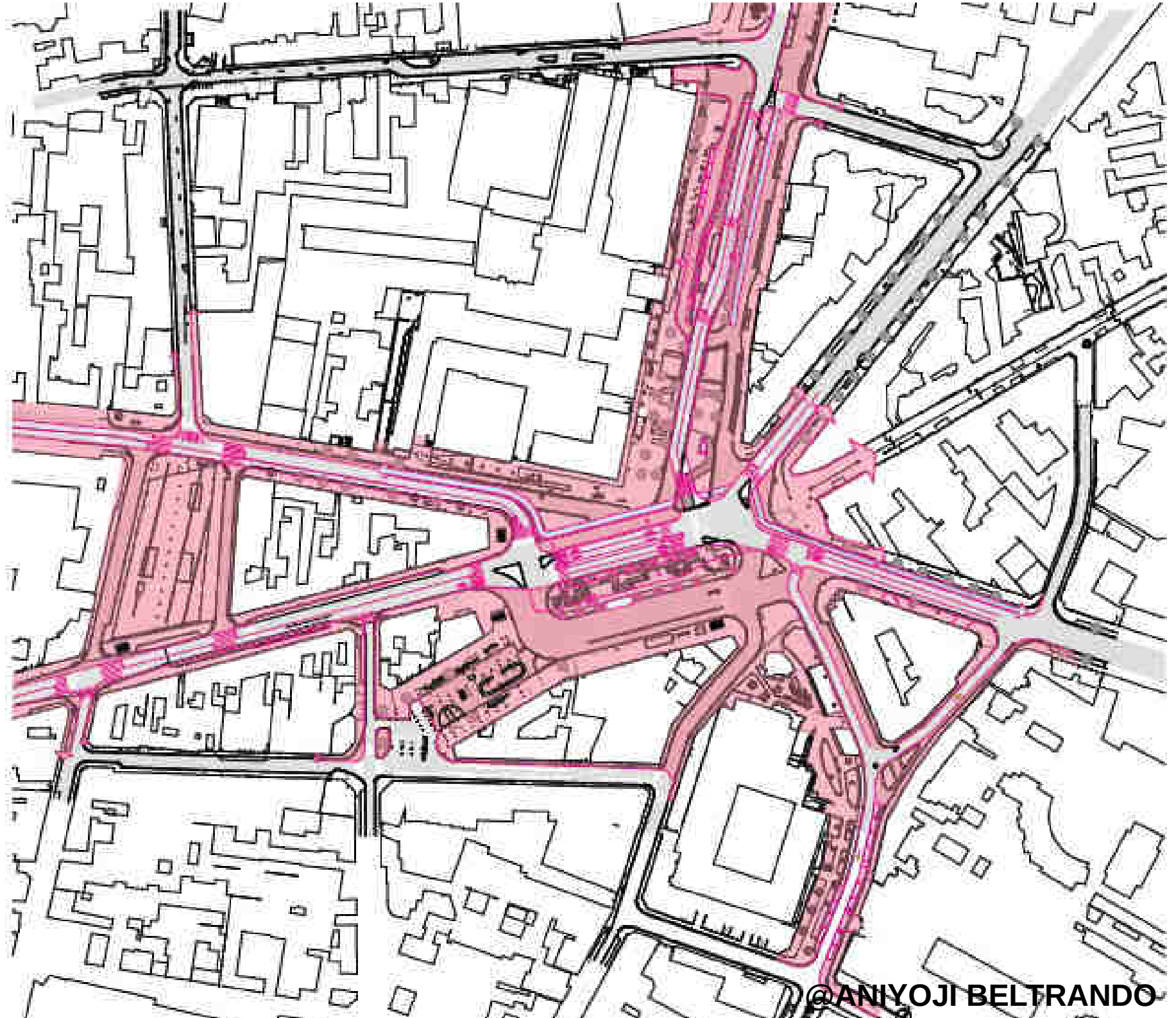




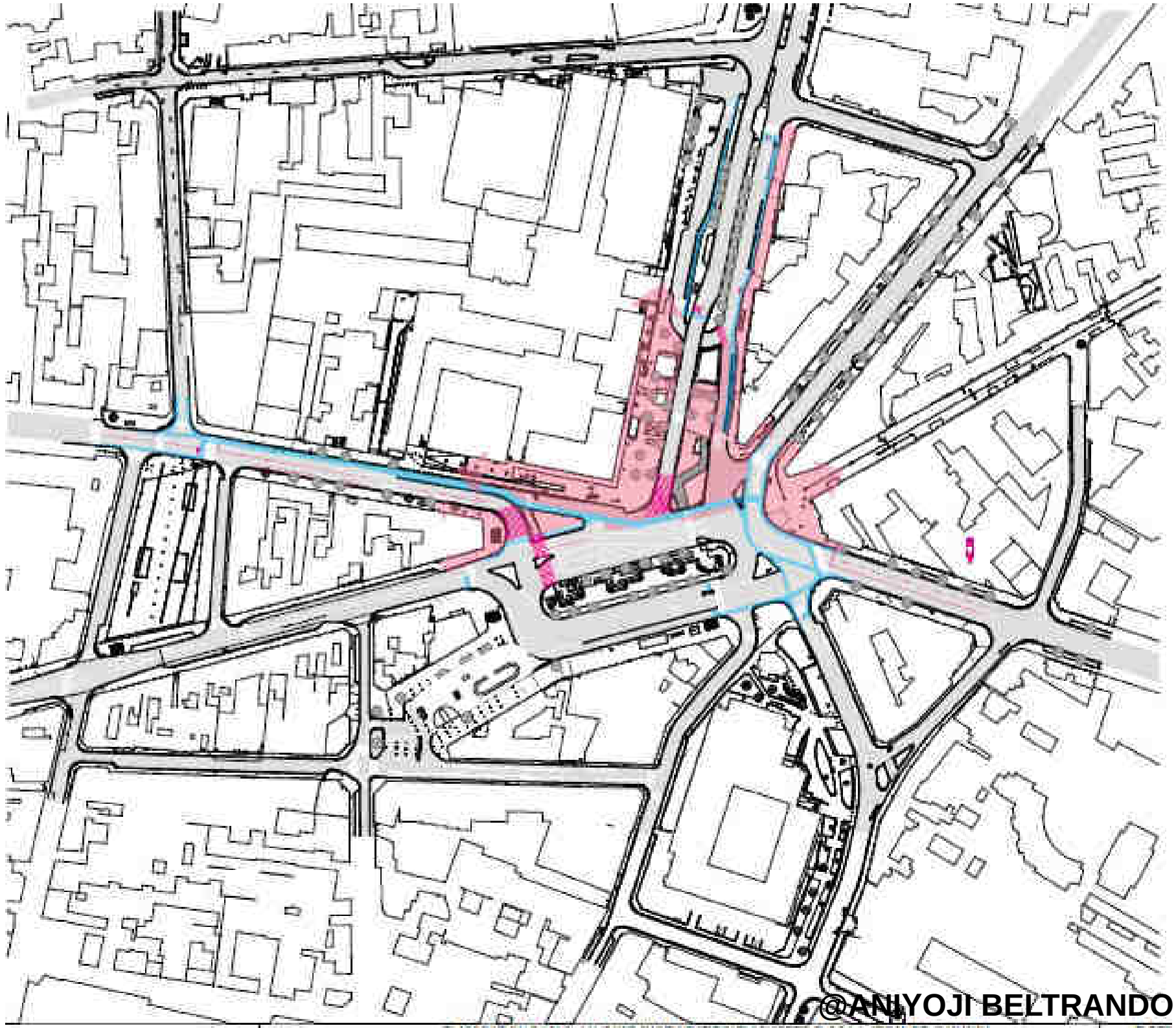




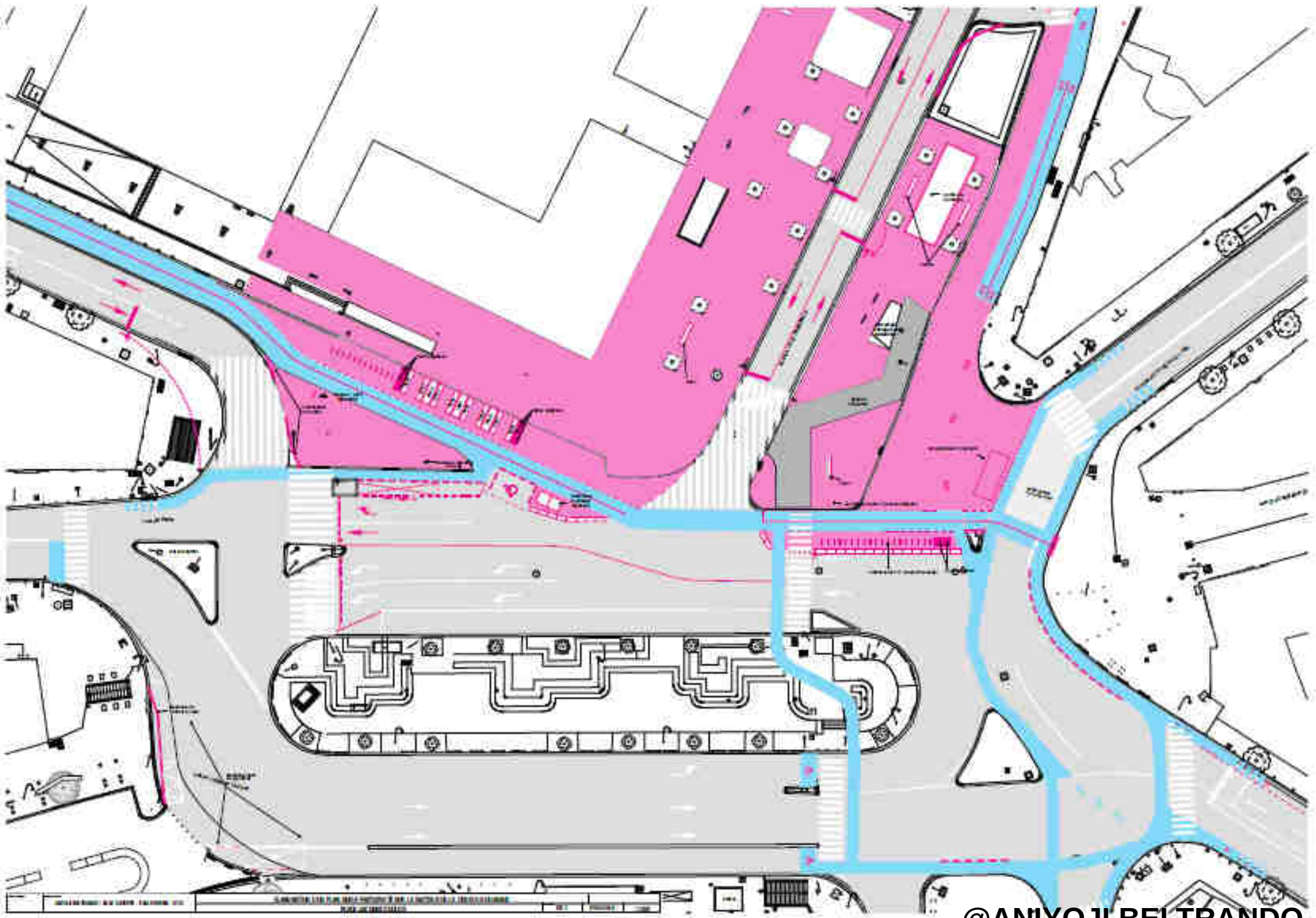
























80€

LA PLACE EST À NOUS

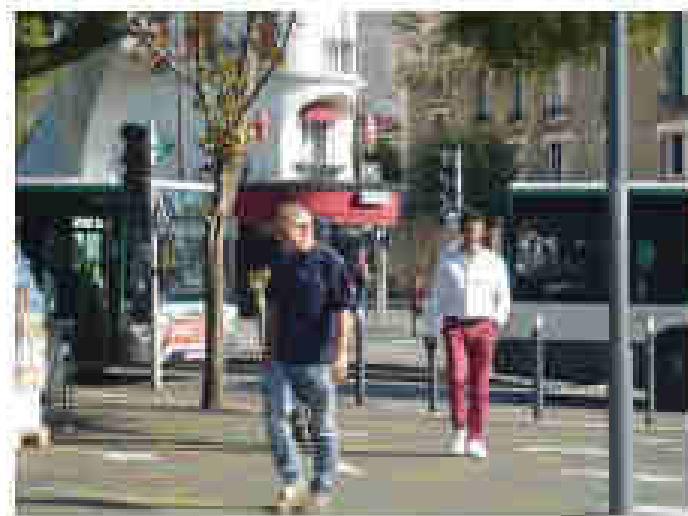
N 302  
Mairie Poste  
Commerces





© ANYOJÍ BELTRANDO















# D'UNE AUTOROUTE A UN BOULEVARD

Transformation de l'A186  
en un axe attractif







20 septembre 2015

# LA VOIE EST LIBRE

7<sup>ème</sup> ÉDITION  
A186/HAUT-MONTREUIL\*

Atmosphère  
atmosphère...  
quelle atmosphère?

Street art, musique, performances,  
éco-reflexion, jeux, restauration...

[www.lavoieestlibre.org](http://www.lavoieestlibre.org)

\* entre le Bld Aristide Briand et la rue Pierre de Montreuil















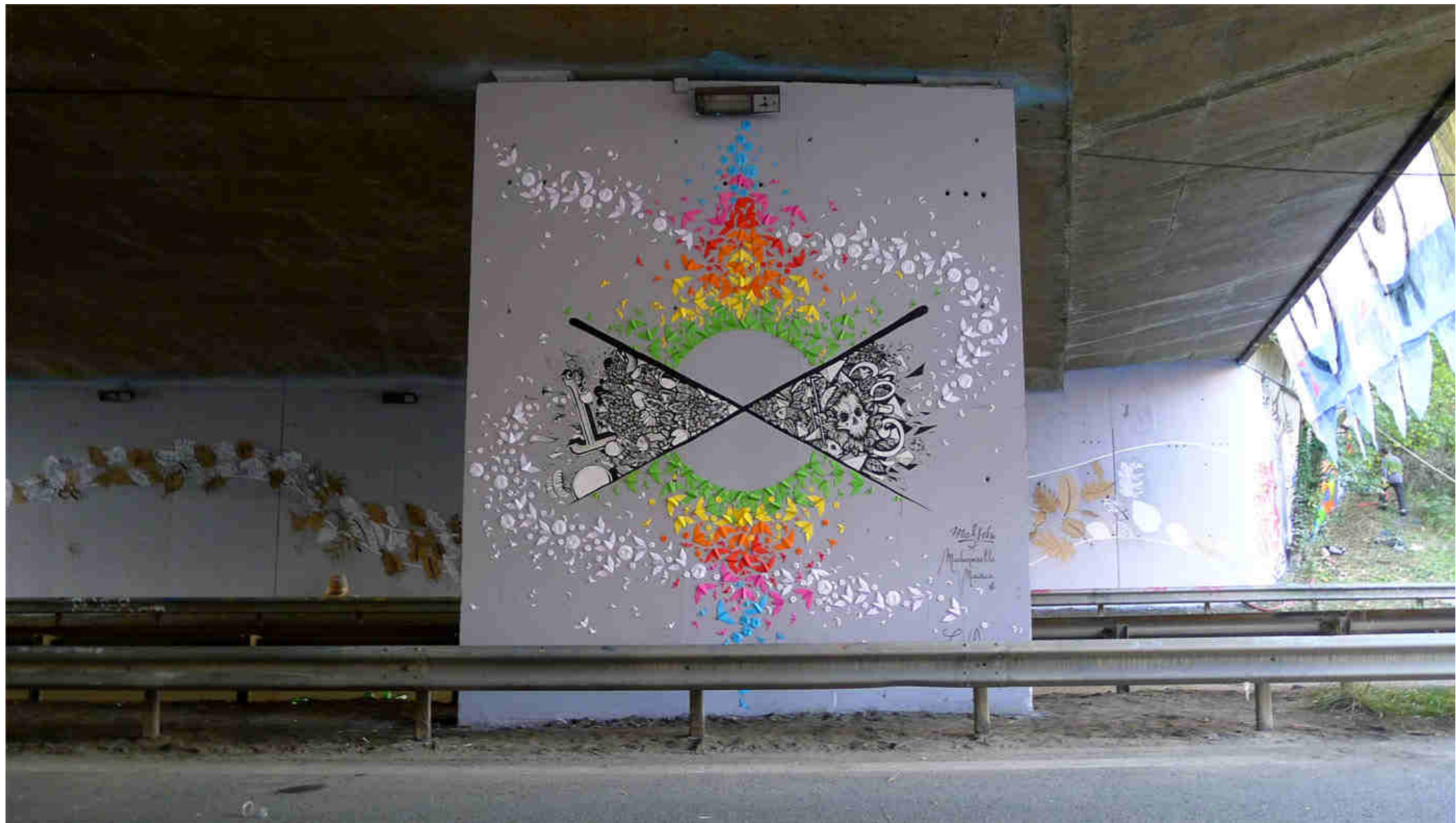


























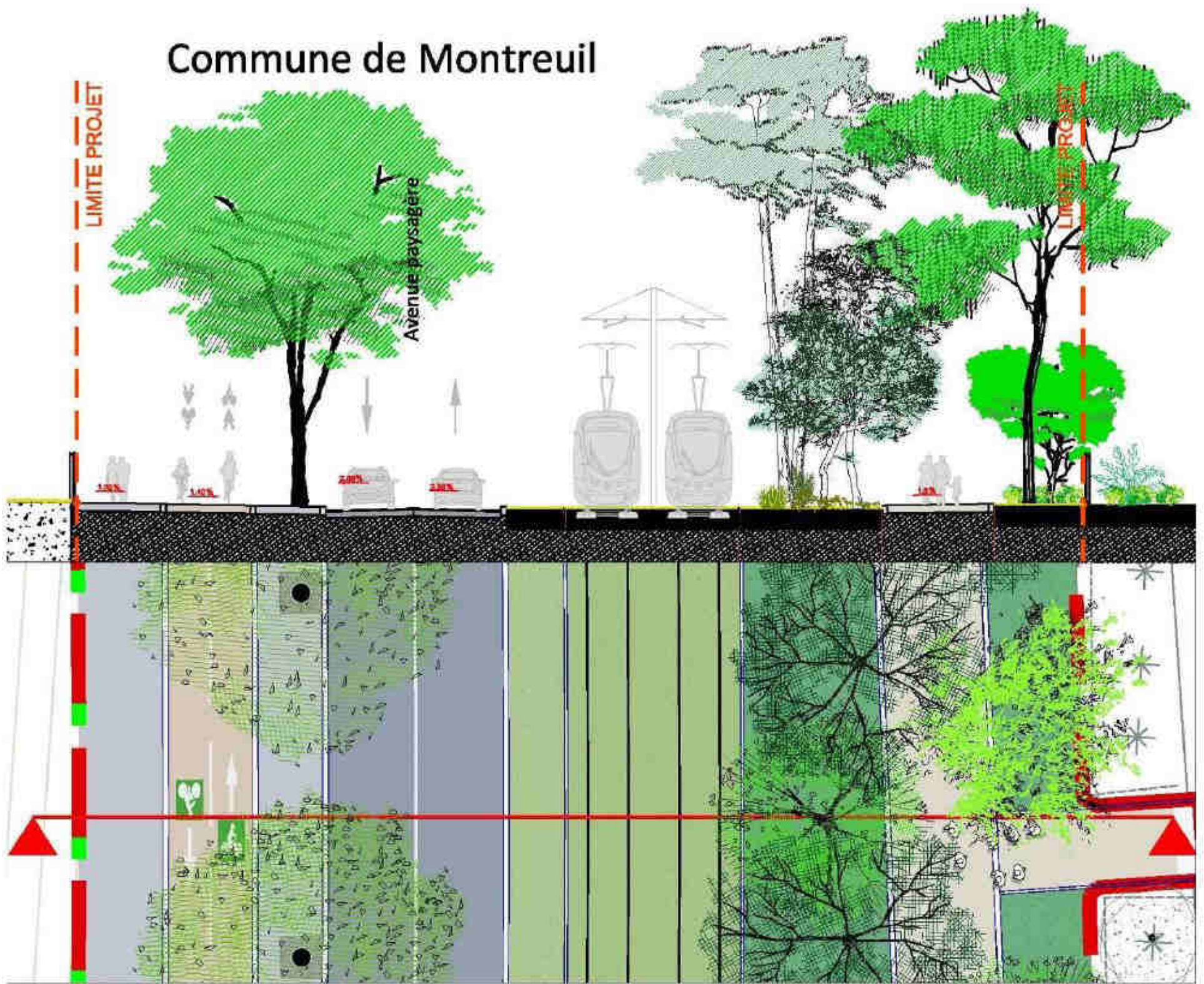








# Commune de Montreuil









# Limites

- Implication en moyens humains
- Augmentation du temps du projet
- Surcoût lié à l'expérimentation
- Encadrement et prise de risque des chantiers participatifs



# Avantages

- Conférer de la légitimité à l'aménagement
- Améliorer la conception de l'aménagement
- Faire accepter des solutions polémiques
- Créer de la sociabilité