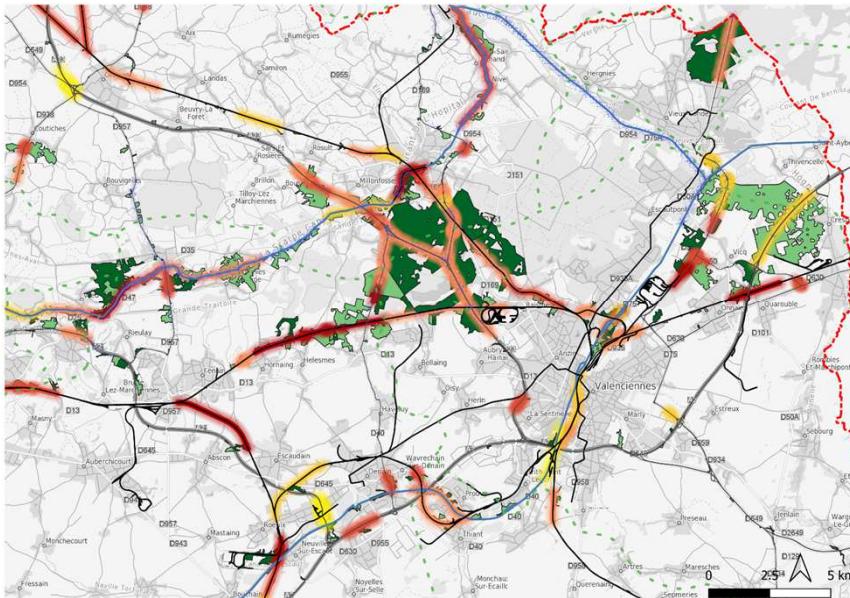


# Continuités écologiques et infrastructures de transport



Ahmed Menouche / Aménagement, Milieu Naturel et Biodiversité

# Plan de la présentation

---

- 1. Présentation
- 2. Objectifs
- 3. Méthodologie
- 4. Exemple de modélisation
- 5. Livrables et rendus
- 6. Perspectives

# Présentation

---

- Contexte régional : SRCE
- Définition de zones de conflits Continuités écologiques x  
ILT
- Nécessité de préciser ces zones et points de conflits
- Proposition d'une méthodologie sur Nord-Pas-de-Calais
  - Echelle cohérente
  - Prise en compte du cumul de fragmentation
  - Testée sur 3 écopaysages

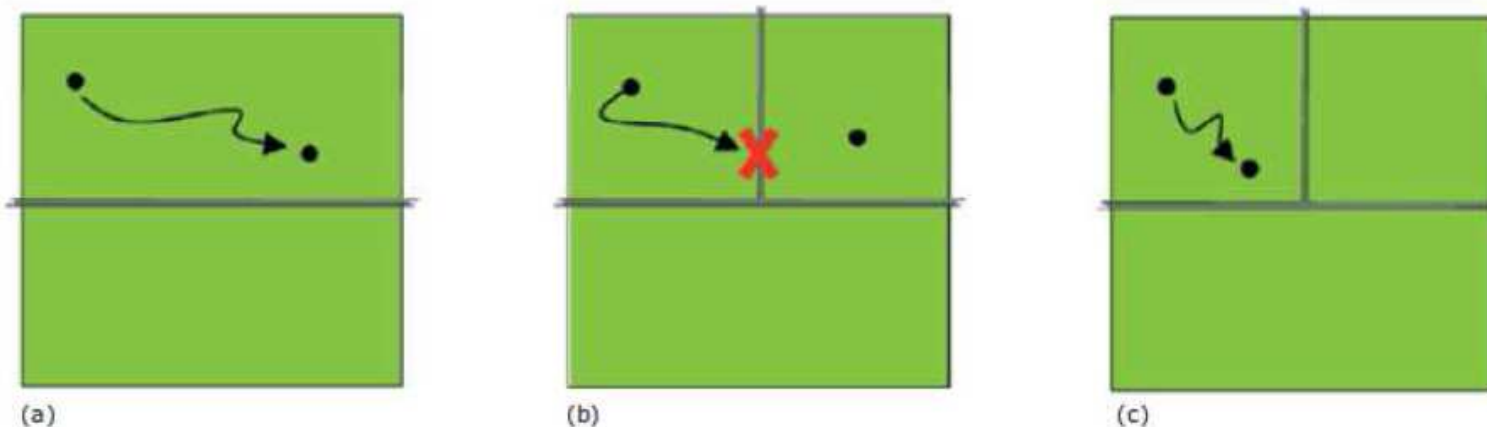
# Objectifs

---

- **Adaptation et extension au territoire du bassin**
  - Ahmed Menouche (AMNB), Jérôme Guillaume (SFEG)
  - Partenaires CBNBI, GON, CEN NPdC
  
- **Fourniture d'une base de données**
  - Echelle régionale cohérente
  - Support de connaissance du territoire, définition d'actions, concertation ...

# Méthodologie

---



*Deux individus choisis au hasard dans un paysage peuvent être connectés (situation (a), avec une probabilité de connexion de 0,5) ou séparés lorsqu'une nouvelle route y est créée (b). Plus il y a de barrières de ce type dans un paysage, moins les individus pourront être connectés avec n'importe quel autre point, entraînant ainsi une perte de connectivité (situation (c) où la probabilité de connexion est de 0,38).*

« Landscape Fragmentation in Europe », AEE, 2011

# Méthodologie

---

- Sous-trames considérées

Sous-trame milieu	Identifiant milieu
Coteaux crayeux et affleurements calcaires	1
Dunes et estrans sableux	2
Falaises et estrans rocheux	3
Forestière	4
Landes et pelouses acidiphiles	5
Milieus humides	6
Prairies et bocages	7
Terrils et autres milieux anthropiques	8
Voies d'eau	9

# Méthodologie

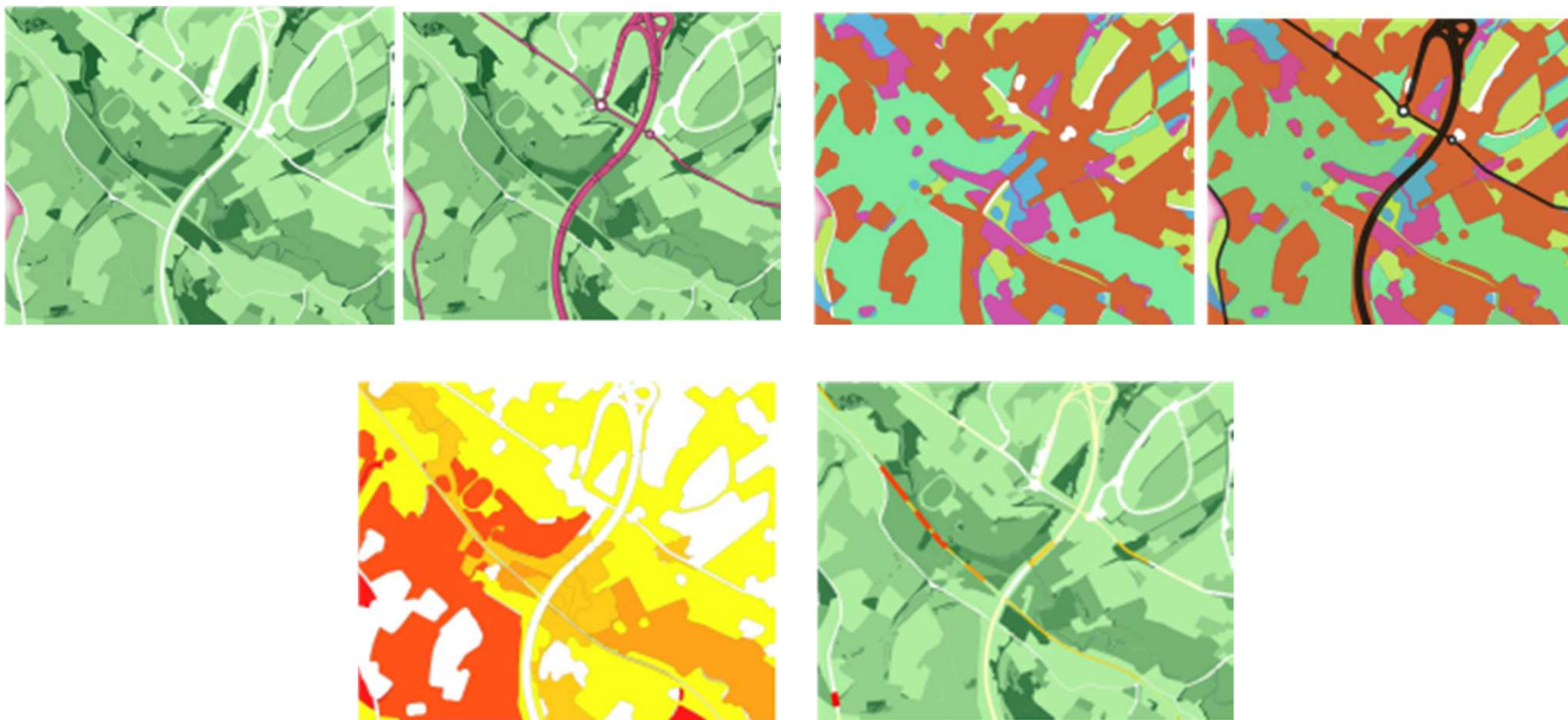
---

- Occupation du sol : ARCH harmonisé sur les Hauts-de-France, (Bertho G. 2018. ORB)
  - Attribution d'une note d'intérêt pour chaque type d'habitat (dont présence d'espèces cibles)
- ILT prises en compte :
  - Routes primaires et voies ferrées (BD Topo)
  - Voies navigables (BD Carthage)
  - Attribution d'une note de « pouvoir fragmentant »

# Méthodologie

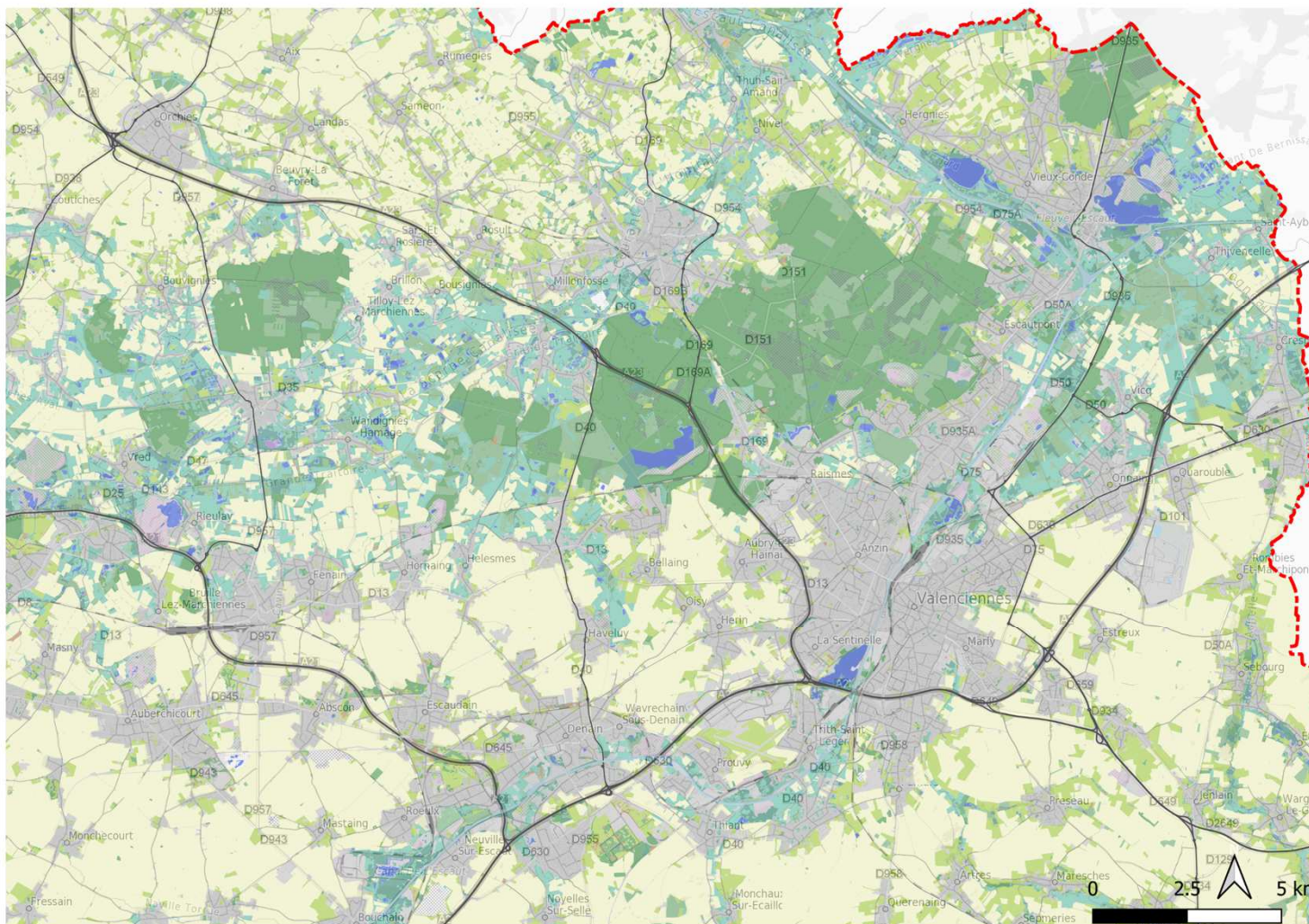
---

## Cas théorique



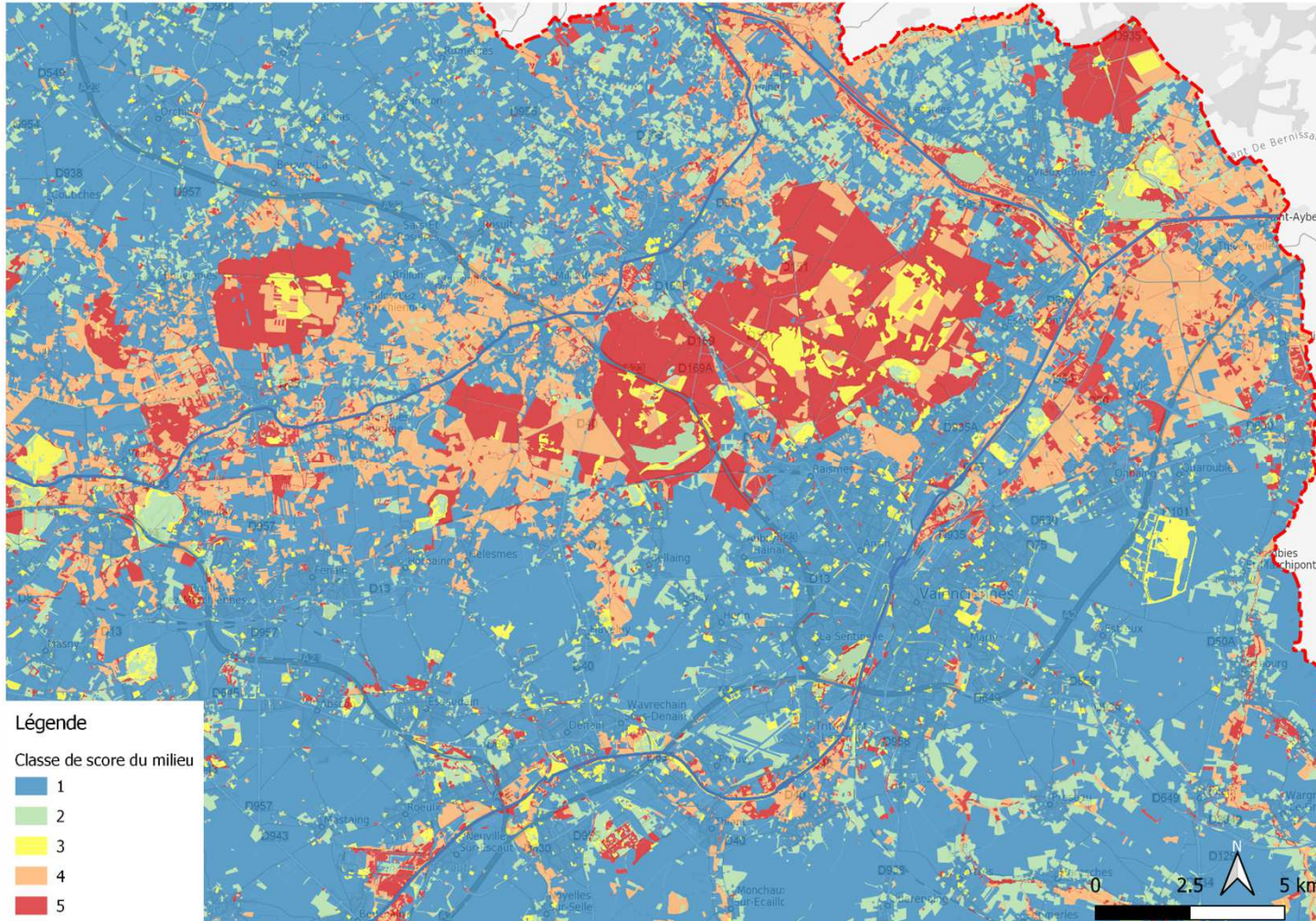


# Exemple : Scarpe-Escaut

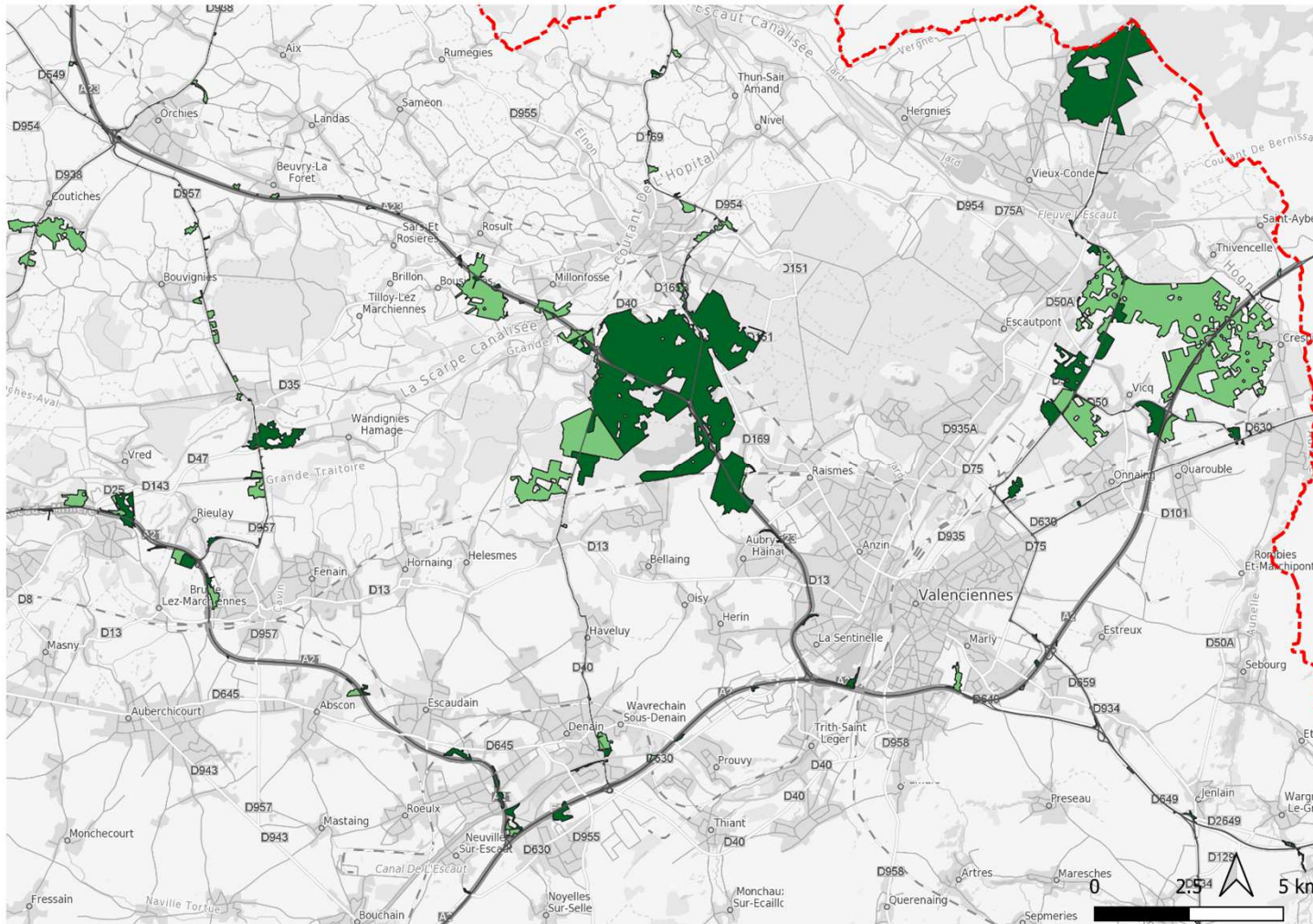


# Exemple : Scarpe-Escaut

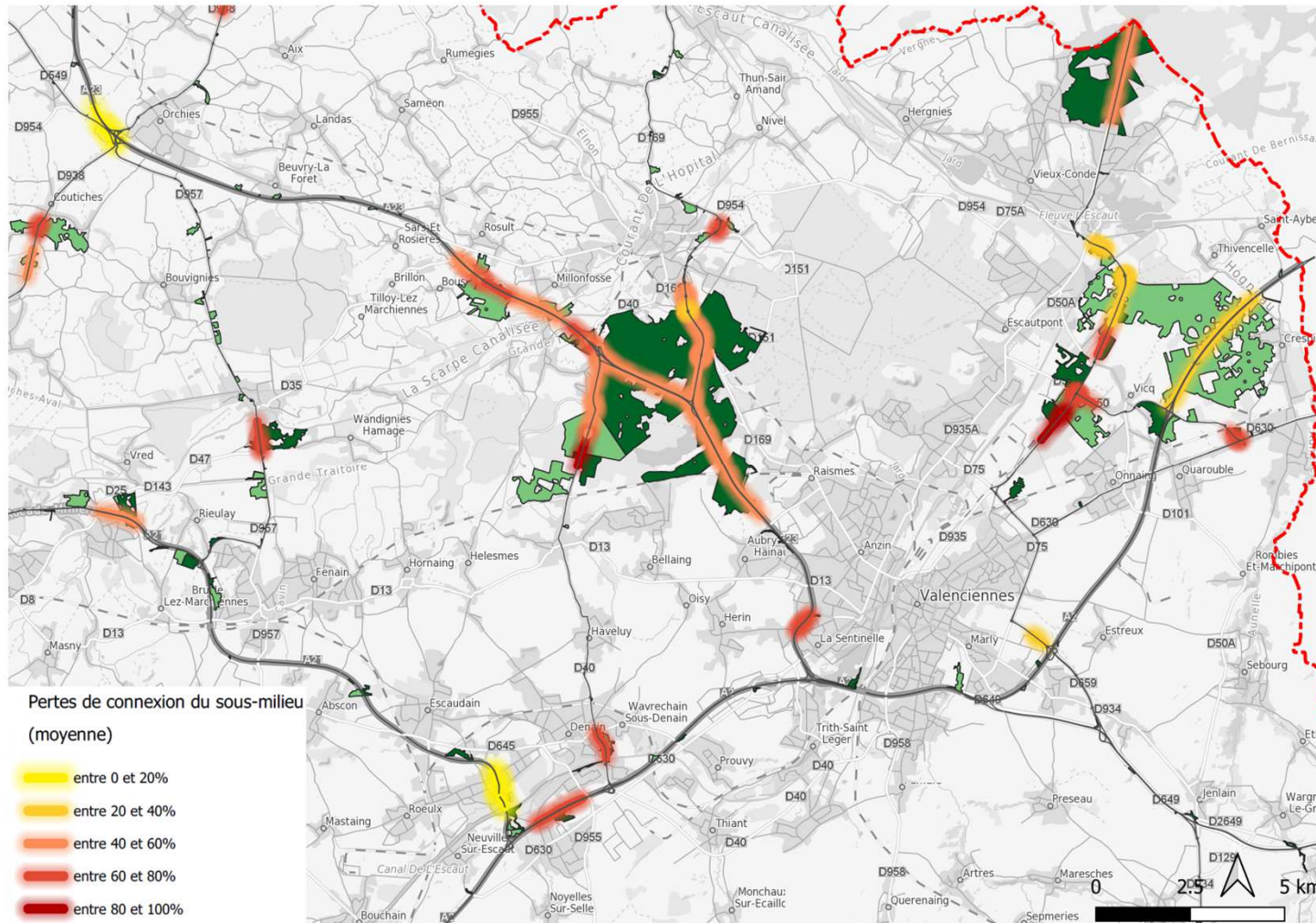
## Sous-trame forestière



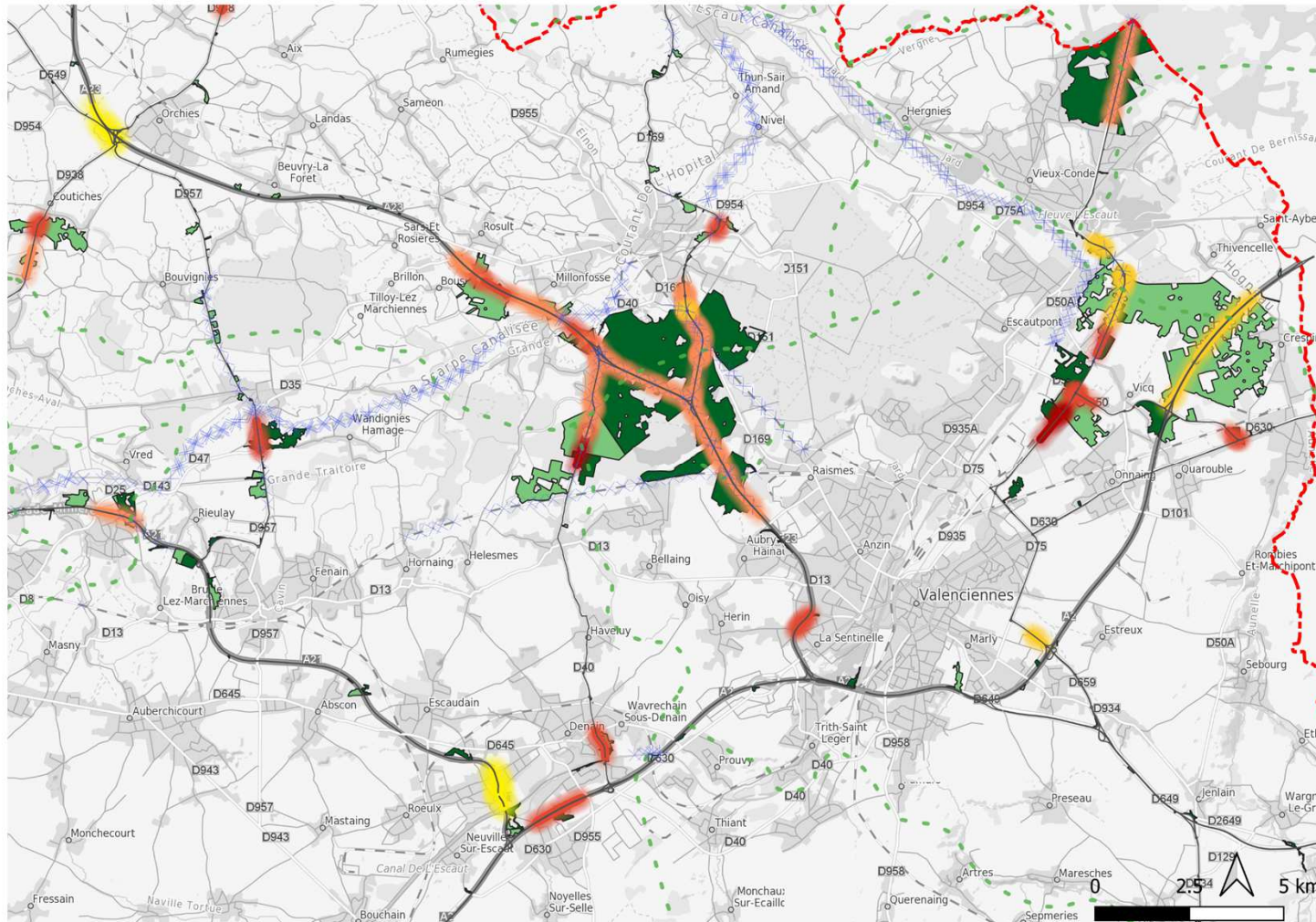
# Exemple : Scarpe-Escaut



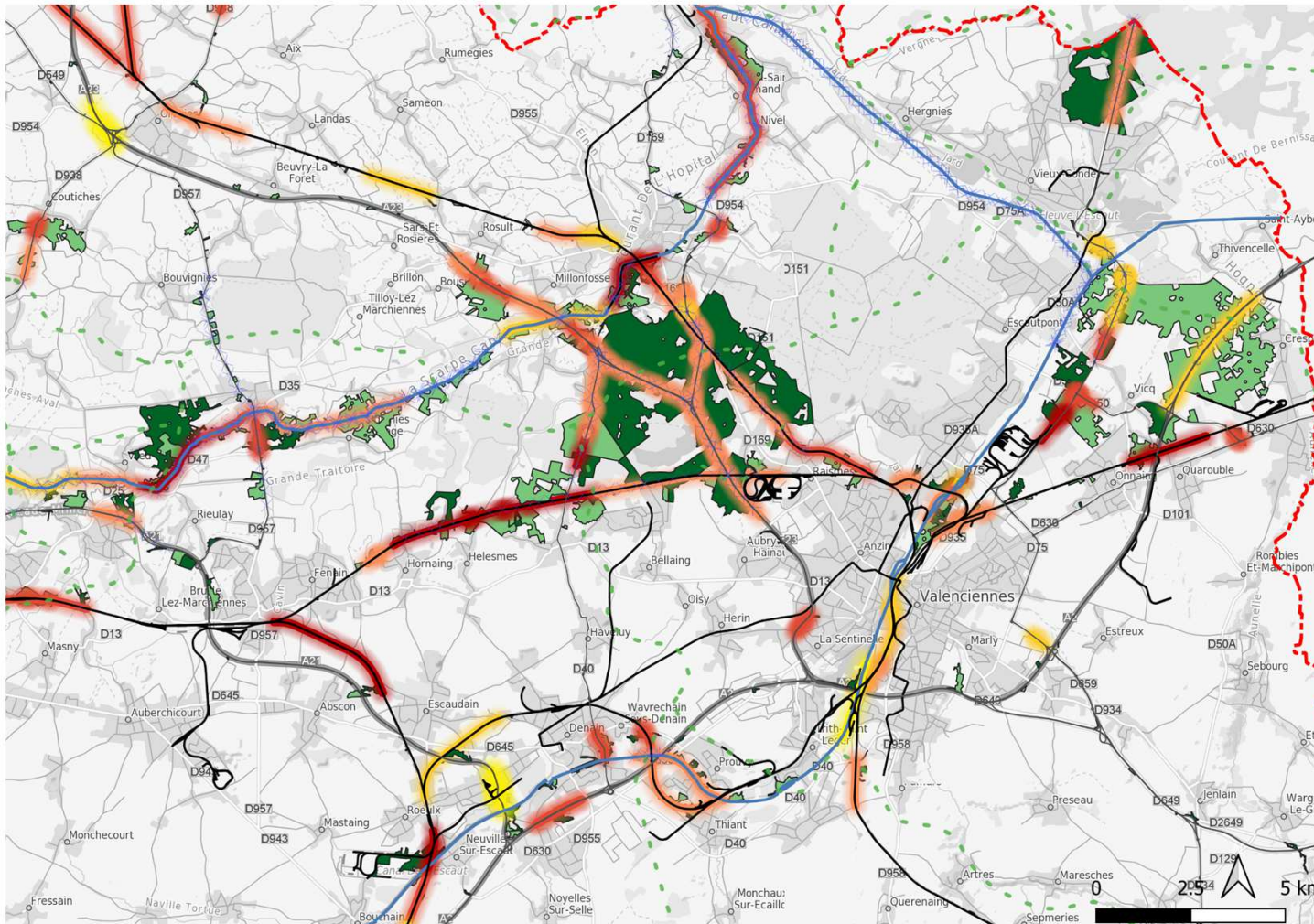
# Exemple : Scarpe-Escaut



# Exemple : Scarpe-Escaut

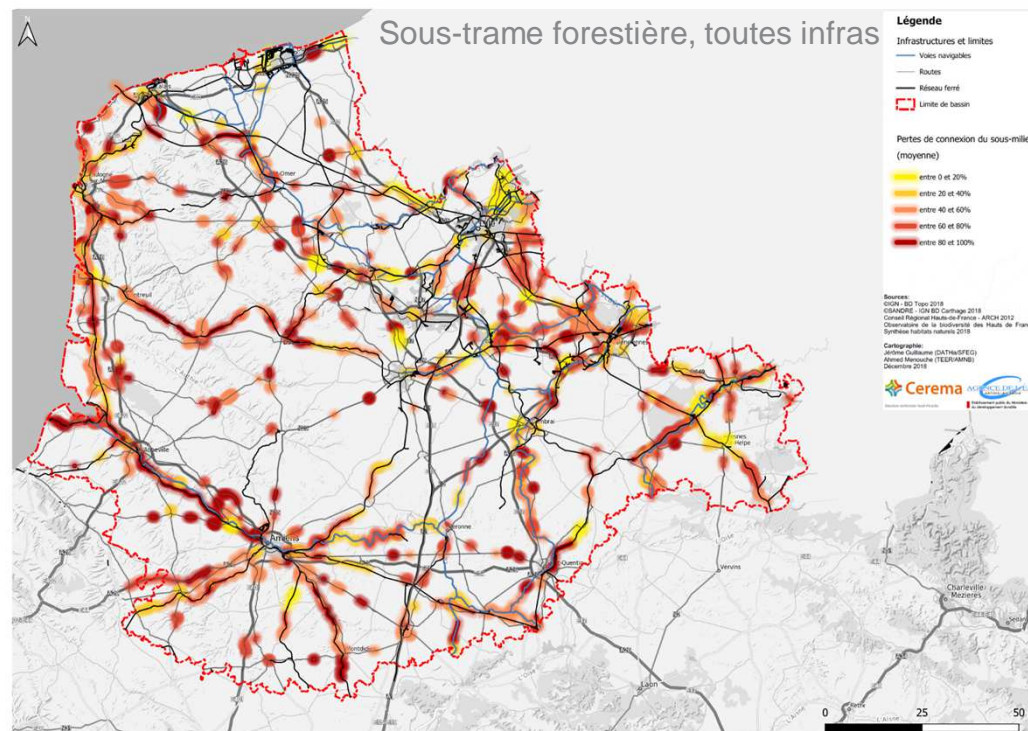


# Exemple : Scarpe-Escaut



# Livrables

- Tables « shape » au format SHP,
- 9 Projets QGIS correspondants aux 9 sous- trames



# Perspectives

---

- Quels bénéficiaires ?
  - Gestionnaires d'ILT
  - Collectivités territoriales
  - Services de l'Etat
  - Aménageurs
- Cas des territoires complexes
  - Concertation, pilotage des actions de restauration ?
- Déclinaison du Plan National Biodiversité



**Merci de votre attention**

**Des questions ?**

Ahmed Menouche, chargé d'études, TEER/AMNB

---