

# Cotita Eau et Biodiversité

**Les communautés d'agglomération de  
la Porte du Hainaut et de Valenciennes  
Métropole face à la compétence  
GEMAPI**

**Agnès FONTIER**, Communauté d'agglomération La Porte du  
Hainaut

**Bruno KERLOC'H**, Cerema

# La GEMAPI ...

---

La loi du 27 janvier 2014 de Modernisation de l'Action Publique Territoriale et d’Affirmation des Métropoles (**MAPTAM**) attribue aux **communes** une compétence ciblée et obligatoire relative à la gestion des milieux aquatiques et de prévention des inondations : La **GEMAPI**

Cette compétence comprend les missions définies aux 1°, 2°, 5° et 8° de l’article L211-7 du Code de l’Environnement :

**1° L'aménagement d'un bassin ou d'une fraction de bassin hydrographique ;**

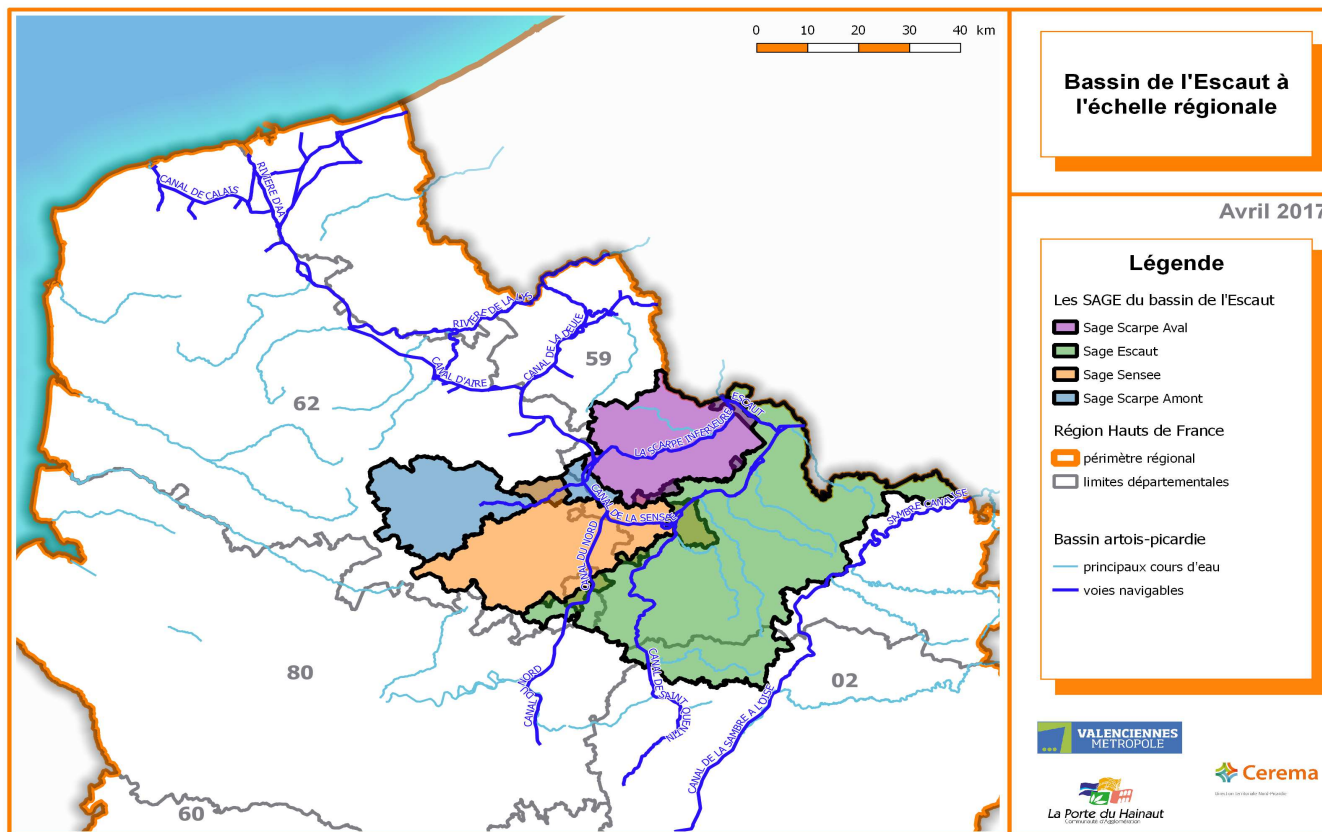
**2° L'entretien et l'aménagement d'un cours d'eau, canal, lac ou plan d'eau, y compris les accès à ce cours**

**d'eau, à ce canal, à ce lac ou à ce plan d'eau**

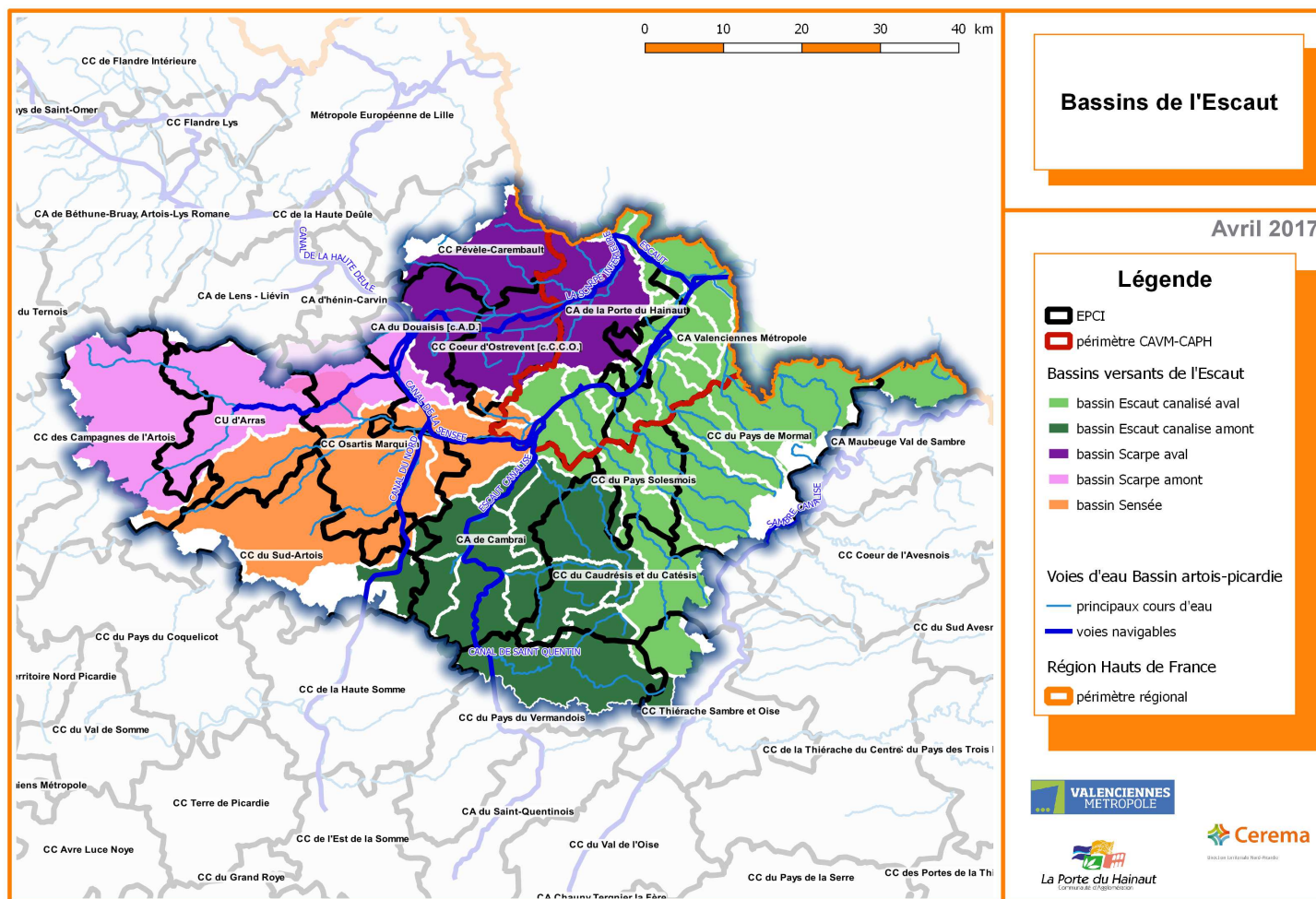
**5° La défense contre les inondations et contre la mer ;**

**8° La protection et la restauration des sites, des écosystèmes aquatiques et des zones humides ainsi que des formations boisées riveraines.**

# Un territoire ... du bassin versant de l'Escaut



# Un territoire ... du bassin versant de l'Escaut



# Un territoire ...

---

**multi-acteurs, au maillage hydrographique complexe très anthropisé, sujet à différents risques d'inondation**



Ruissellements agricoles



Milieus aquatiques urbains

**avec des milieux aquatiques souvent fortement dégradés mais aussi avec des potentialités à préserver pour freiner l'érosion de la biodiversité**



## Des besoins ...

---

- Connaissance de l'existant (fonctionnement hydraulique, état du milieu aquatique, ...),
- Etablir une vision commune des enjeux GEMAPI des territoires CAPH et CAVM,
- Donner les moyens aux élus d'effectuer des choix de gouvernance de la GEMAPI à la hauteur des enjeux du territoire.

# Une réponse : l'appel à partenaires GEMAPI Cerema / Irstea

---

- Lancer des initiatives de portée nationale pour réaliser et partager des avancées méthodologiques sur la mise en œuvre de la GEMAPI,
- S'appuyer sur l'analyse de situations locales concrètes, pour favoriser la recherche de solutions et permettre de les partager au niveau national,
- 9 projets retenus au niveau national.

# Une réponse : Appel à partenaires GEMAPI CAPH et CAVM / Cerema

---

## Méthodologie :

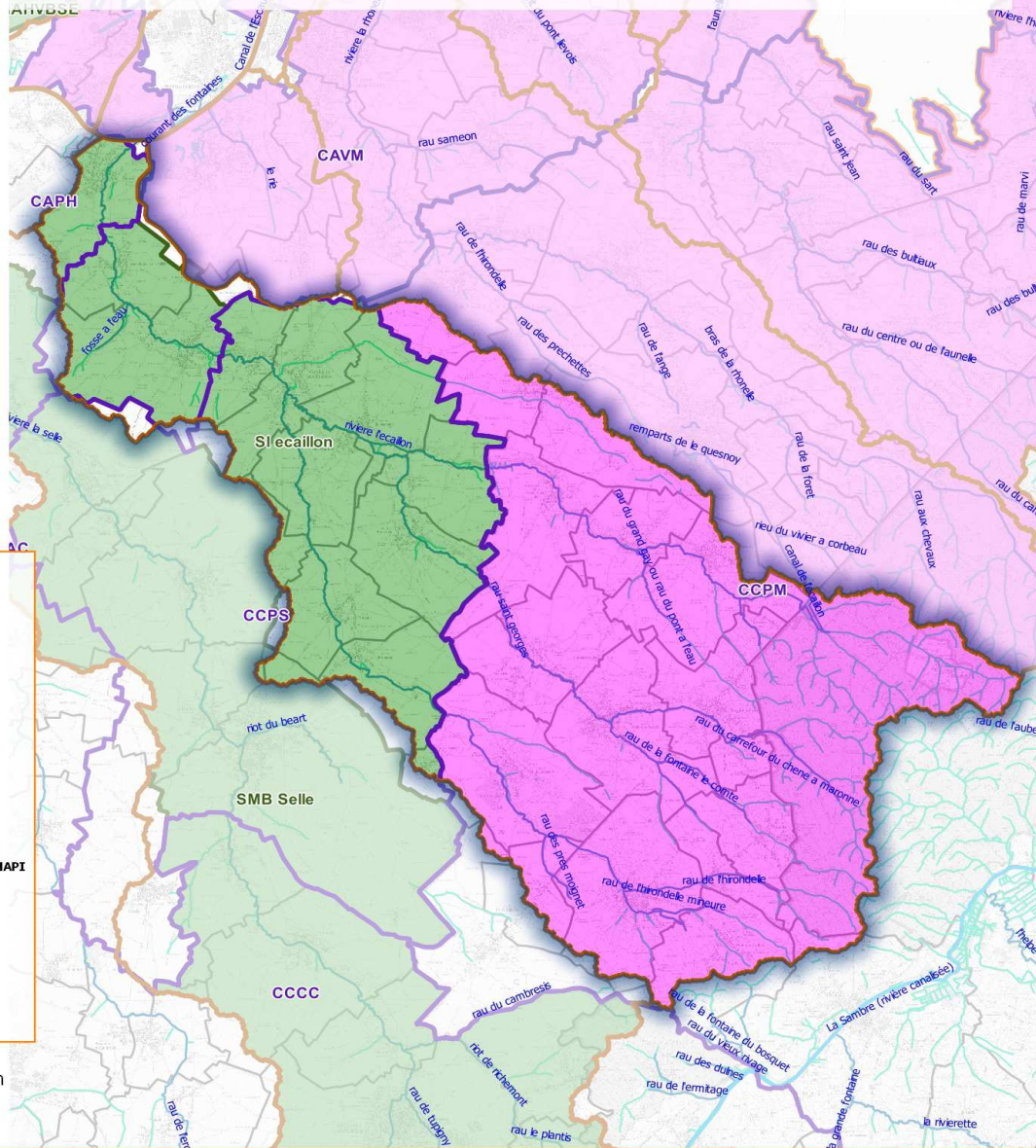
- **Étape 1** : Établir un état des lieux et un diagnostic du territoire dans le domaine de la gestion de l'eau et des milieux aquatiques et de la prévention des inondations
  - Détermination des bassins versants,
  - Gouvernance actuelle : entretiens avec les acteurs (syndicats, EPCI, ...),
  - **Analyse multicritère innovante** permettant de classer les enjeux des bassins versants en 3 niveaux :
    - **GEMA** : Fort, moyen et faible,
    - **PI** : Important, existant et faible.
- **Étape 2** : Proposer aux élus des scénarios de prise de compétence de la GEMAPI
- **Étape 3** : Approfondir les enjeux GEMAPI de certains bassins versants





# Carte de gouvernance actuelle

## Bassin versant Ecaillon



Bassins-versants de l'Escaut connectés au territoire CAVM-CAPH

Fiches d'enjeux GEMAPI n:°3

Juillet 2017

### Enjeux GEMAPI

Enjeux PI : **Importants**  
Enjeux GEMA : **Fort**

### Gouvernance actuelle

Structures GEMAPI actuelles : **SI Ecaillon, CCPM**  
Exercice compétence GEMA : **Oui**  
Exercice compétence PI : **Partielle**  
Périmètre d'intervention : **Partiel et réparti. Volet PI pas traité à l'amont par la CCPS.**  
Démarches engagées : Plans de gestion amont et aval.

### Synthèse

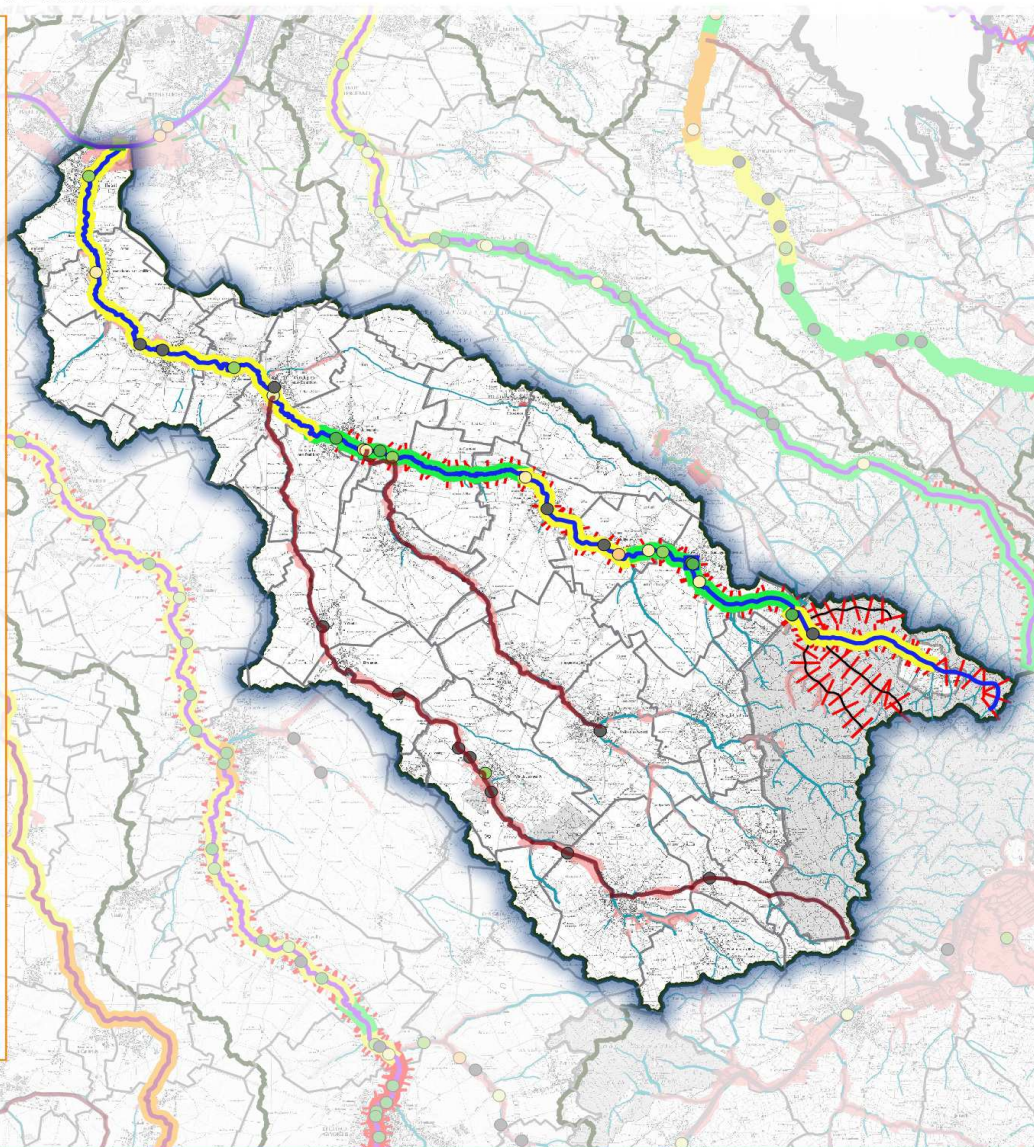
Compétence Gemapi exercée partiellement et de manière répartie : Partie aval : Exercée par syndicat Ecaillon (études uniquement).  
Partie amont : Exercée par CCPS sur GEMA, pas PI.  
Intervention opérationnelle sur GEMA, pas sur PI. La CCPS agit la prise de compétence GEMAPI + E en juillet 2017.  
La CCPS a pris la compétence par anticipation depuis le 1er janvier 2017.



# Carte des enjeux GEMA

## Bassin versant : Ecaillon

- Légende**
- Zone Dominante Humide (SDAGE)
  - Qualité des cours d'eau**
  - Etat écologique du cours d'eau
    - Bon
    - Moyen
    - Médiocre
    - Mauvais
  - SEQ physique
    - qualité assez bonne
    - qualité médiocre
    - qualité mauvaise
    - qualité très mauvaise
  - Obstacles écoulement (hauteur de chute)
    - ouvrage équipé de passe
    - Inconnu
    - 0 - 0,5 m
    - 0,5 - 1 m
    - 1 - 1,5 m
    - 1,5 - 2 m
    - 2 - 3 m
    - 3 - 5 m
    - 5 - 10 m
    - + de 10m
  - Trame Verte et Bleue**
  - RB SRCE TVB
    - zones humides
    - RB linéaires aquatiques
    - Corridor sous-trame humide
    - Espaces à renaturer fluviaux
  - Enjeux spécifiques**
  - sites en gestion PNRSE
  - Espaces à enjeux du SAGE
    - Espace enjeux (prioritaire ou non)
  - Cours d'Eau**
  - voies navigables
  - cours d'eau
  - tronçons hydrographiques
  - fond carto : Scan25 IGN



Bassins-versants de l'Escaut connectés au territoire CAVM-CAPH

Fiche d'enjeux GEMAPI n:°2

Juillet 2017

### Caractéristiques du bassin versant

Taille : grand bassin versant (174.4 km<sup>2</sup>)

Exutoire : confluence avec Escaut

Cours d'eau principaux : Ecaillon

Autres cours d'eau : Ruisseau St-Georges, ruisseau des Harpies, Ruisseau de Sour, ruisseaux de l'hirondelle

### Enjeux GEMA "Milieux Aquatiques"

Fort

Qualité des cours d'eau : État écologique

Ecaillon : moyen / SEQ Physique Ecaillon : assez bon à moyen

Continuité écologique : Enjeu fort

Zones humides : Enjeu moyen

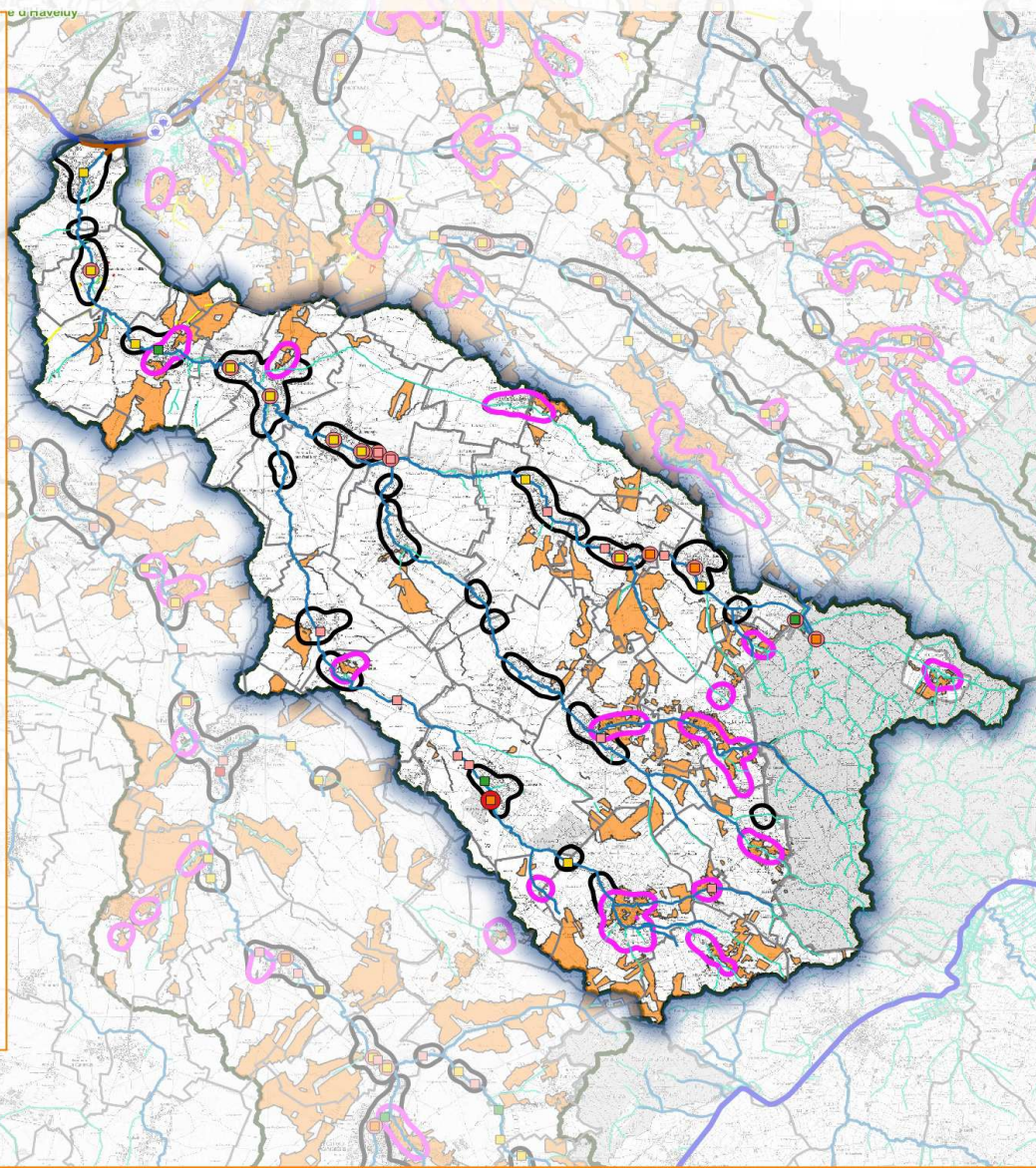
Enjeux spécifiques : RB linéaire aquatique : Ecaillon / Espaces à renaturer fluviaux



# Carte des enjeux PI

## Bassin versant : Ecaillon

- Légende**
- Contours administratifs**
- Région Hdf
  - communes (BD parcellaire)
- Voies d'eau**
- voies navigables
  - Cours d'eau BD Cartage
  - tronçons cours d'eau IGN
- Bassins versants**
- Sous-bassins
  - Bassins principaux
- Principaux secteurs avec des zones inondables urbanisées**
- inondation par ruissellement
  - inondation par débordement
- Ouvrages**
- Ouvrages hydrauliques
- Ouvrage PI important
  - Ouvrage sensible
  - Lame déversante
  - ZEC
  - SRE
  - Vannes/Clapet/Batardeau
  - Siphon
  - Moulin
  - Seuil/Déversoir
  - Barrage
  - Autres
  - SRE état
  - Ecluse/Navigation
- digues reconnues
- VNF
  - Autre
  - digues potentielles de l'Escaut
- Lutte contre le ruissellement**
- zones à fort potentiel de production
  - Aménagements CAVM linéaires
  - Aménagements CAVM surfaciques



0 1 2 3 4 km

Bassins-versants de  
l'Escaut connectés au  
territoire CAVM-CAPH

Fiche d'enjeux GEMAPI :°1

Juillet 2017

### Caractéristiques du bassin versant

Taille : **grand bassin versant (174.4 km<sup>2</sup>)**

Exutoire : **confluence avec Escaut**

Cours d'eau principaux : Ecaillon

Autres cours d'eau : Ruisseau St-Georges, ruisseau des Harpies, Ruisseau de Sour, ruisseaux de l'hirondelle

### Enjeux PI "Prévention des Inondation"

#### Importants

Une structure unique doit prendre en main cette compétence sur l'ensemble du bassin versant.

#### Les zones urbanisées inondables :

##### Nombreuses

Zones inondables urbanisées nombreuses réparties sur l'ensemble du bassin versant.

Ces zones sont liées à des cours d'eau ou des inondations par ruissellement.

#### Ouvrages hydrauliques influençant les écoulements :

##### Ensemble important d'ouvrages

Beaucoup d'ouvrages sur les cours d'eau avec une partie d'entre eux possédant encore des éléments manoeuvrables (vannes).

#### Potentiel de lutte contre les inondations par ruissellement :

##### Modéré

Il existe pas mal de petits bassins pentus mais la plupart ont une occupation des sols ne favorisant pas le ruissellement.



# Une réponse : Appel à partenaires GEMAPI CAPH et CAVM / Cerema

---

## Approche concertée avec les acteurs du territoire :

- Comités techniques :
  - CAPH et CAVM,
  - CEREMA
  - DREAL Hauts de France,
  - DDTM du Nord,
  - Agence de l'eau Artois – Picardie,
  - Parc naturel régional Scarpe-Escaut
  - Syndicat mixte de l'Escaut,
  - Syndicat mixte de la Sensée,
- Propositions de scénarios de prise de compétence de la GEMAPI concertées en comité technique

# Carte de scénarios de prise de compétence de la GEMAPI

## Bassins versant Scarpe aval - petits bassins du bas escaut

Scénario 1 :  
- le SMAHVSBE avec évolution forte sur la gestion du milieu aquatique + coordination CAD  
- ou nouvelle structure ex nihilo + coordination CAD

Scénario 2 :  
- le SMAHVSBE sur son périmètre et ses compétences actuelles (PI)  
- les EPCI sur leur territoire pour GEMA (CAVM, CAPH, CAD, CCCO, CCPC)

Scénario 3 :  
Compétence GEMAPI exercée par les EPCI sur leur territoire

## Bassin versant Canal du Jard

Scénario 1 :  
Compétence GEMAPI exercée par la CAVM  
Territoire CAPH : conventionnement pour exercice compétence par la CAVM

Scénario 2 :  
Bassin intégré à une nouvelle structure Scarpe aval

Scénario 3 :  
Compétence GEMAPI exercée par CD59 (conventionnement) et/ou PNR (Amaury)

## Bassins-versants de l'Escaut connectés au territoire CAVM - CAPH

### Scénarios GEMAPI

Juin 2017

### Légende

Voies d'eau Bassin artois-picardie

— principaux cours d'eau  
— voies navigables

□ communes  
□ EPCI

□ Bassins versants

0 5 10 15 km

VALENCIENNES METROPOLE

La Porte du Hainaut  
Communauté d'Agglomération

Cerema  
Centre National de Recherches et d'Essais

## Bassin versant Sensée aval

Compétence GEMAPI exercée par les EPCI  
Sur le territoire CAPH : conventionnement pour que compétence GEMAPI soit exercée par la CAD

## Bassins versants Selle – Ecaillon – Naville – Riot de Calvigny/Vieil Escaut - Denain - Haulchin :

Scénario 1 :  
- une structure : le syndicat de la Selle sur son périmètre actuel  
- les EPCI sur le reste du territoire : CAVM, CAPH, CCPS, CCPM, CAC

Scénario 2 :  
- une structure Selle élargie avec fusion des syndicats de la Selle, Ecaillon et Naville sur leurs périmètres actuels  
- la CCPM sur l'amont de l'Ecaillon  
- la CAPH sur les BV Riot de Calvigny, Denain et Haulchin  
- la CAC sur une partie du BV Riot de Calvigny

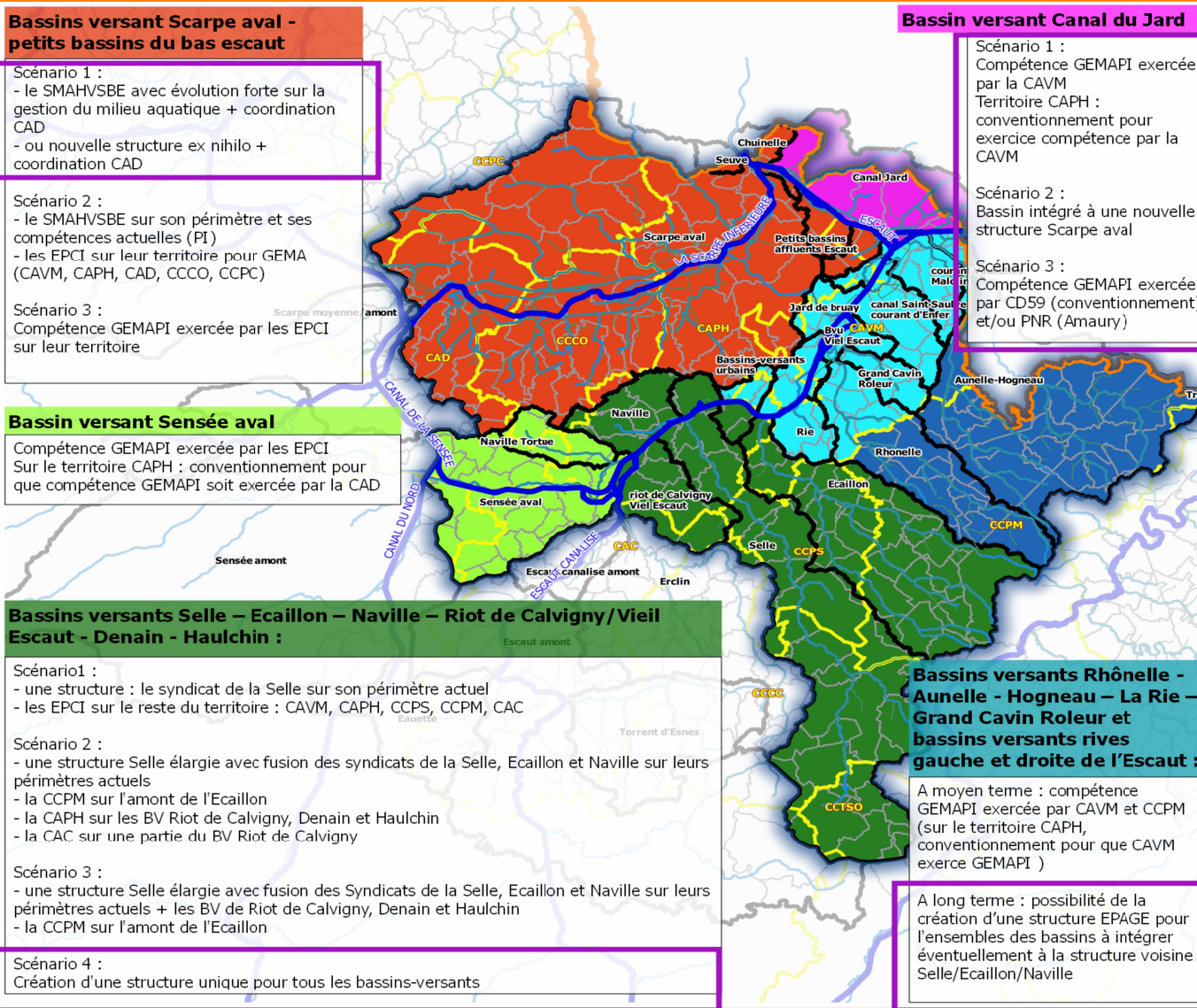
Scénario 3 :  
- une structure Selle élargie avec fusion des Syndicats de la Selle, Ecaillon et Naville sur leurs périmètres actuels + les BV de Riot de Calvigny, Denain et Haulchin  
- la CCPM sur l'amont de l'Ecaillon

Scénario 4 :  
Création d'une structure unique pour tous les bassins-versants

## Bassins versants Rhôneelle - Aunelle - Hogueau – La Rie – Grand Cavin Roleur et bassins versants rives gauche et droite de l'Escaut :

A moyen terme : compétence GEMAPI exercée par CAVM et CCPM (sur le territoire CAPH, conventionnement pour que CAVM exerce GEMAPI )

A long terme : possibilité de la création d'une structure EPAGE pour l'ensemble des bassins à intégrer éventuellement à la structure voisine Selle/Ecaillon/Naville



# Les choix de gouvernance

---

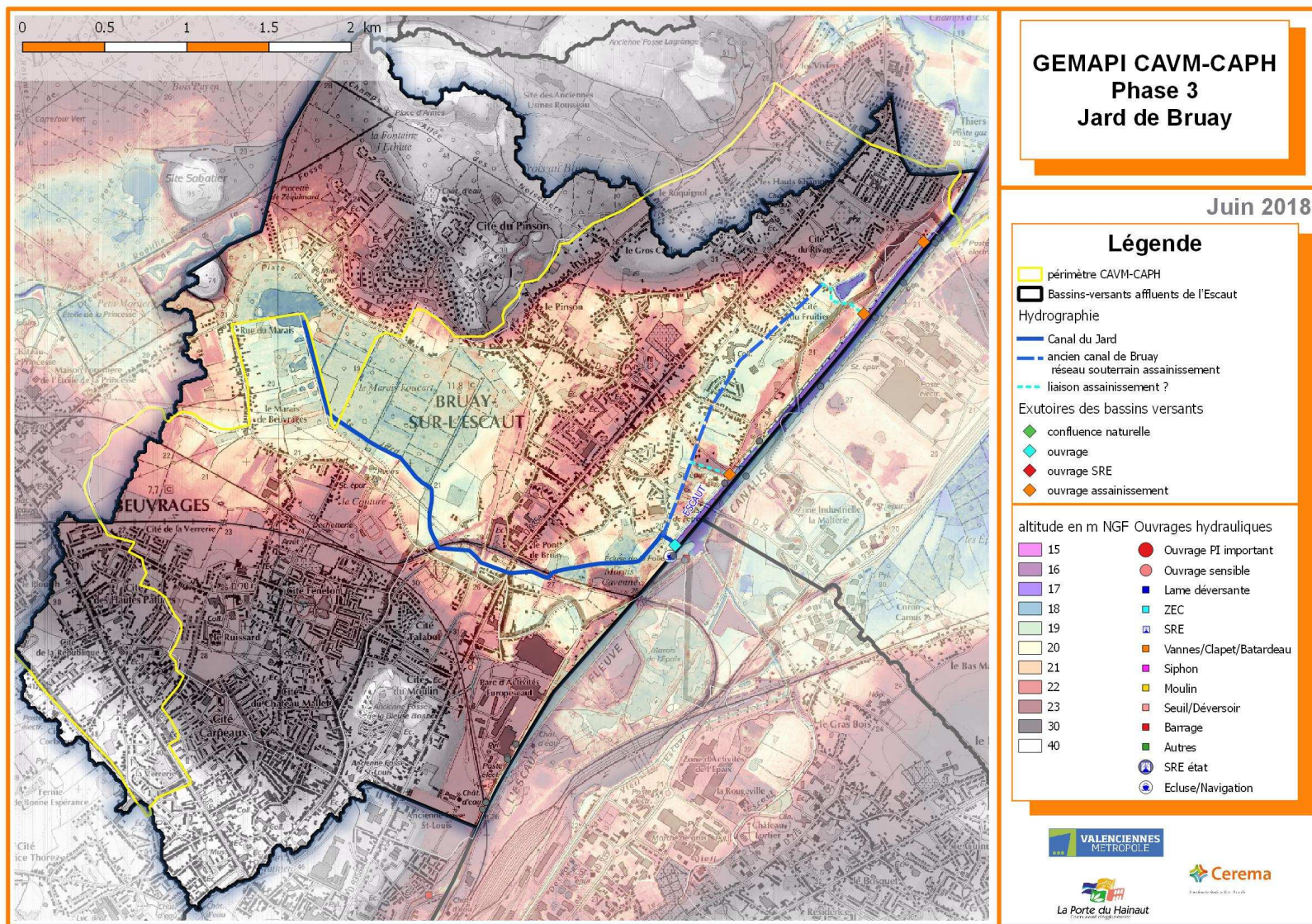
## Pour Valenciennes Métropole :

- Poursuivre l'**exercice direct des compétences GEMAPI** et ruissellement sur les bassins versants entièrement inclus sur son territoire, et sur trois bassins versants plus étendus en recherchant une coordination technique avec les EPCI avoisinantes et les autorités Wallonnes.
- **Déléguer ou transférer la compétence GEMAPI** à deux futurs syndicats mixtes de bassin versant dont le périmètre d'intervention augmente.
- **Conventionner avec La Porte du Hainaut** pour des petits bassins versants limitrophes permettant de coordonner l'exercice de la GEMAPI sur ces petits bassins à enjeux modérés, et si besoin de mutualiser l'ingénierie nécessaire, sans création d'une structure dédiée.

## Pour La Porte du Hainaut :

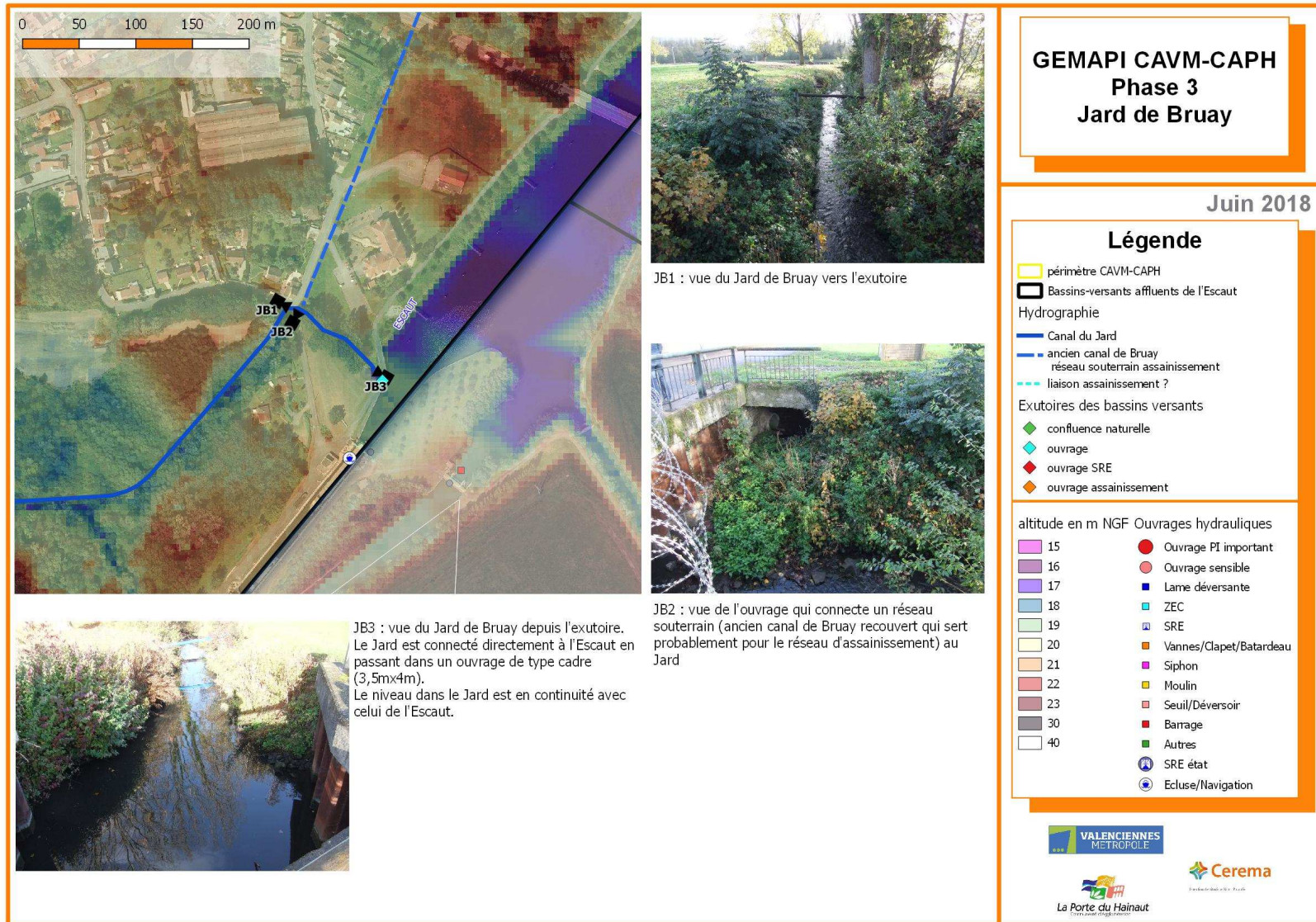
- **Déléguer ou transférer la compétence GEMAPI** à deux futurs syndicats mixtes de bassin versant dont le périmètre d'intervention s'agrandit.
- **Conventionner avec Valenciennes Métropole** ou d'autres EPCI pour des petits bassins versants.

# Approfondir les enjeux de GEMAPI de certains bassins versants pour conventionner





# Approfondir les enjeux de GEMAPI de certains bassins versants pour conventionner





Merci de votre attention !