

Cœur de villes et villages accessibles et conviviaux

**Aménagement de l'entrée du square Thibaud
et
création d'une promenade en bord de mer**

Rennes – 15 octobre 2019

L'exemple de la Bernerie en Retz (44)



Présentation de deux projets

Un fil conducteur

Les contextes

Une collaboration assidue avec la bureau d'études
Phytolab, de Nantes

Un plan guide



Deux projets : le fil conducteur



RÉNOVATION DE LA MAISON MAGRÉS ET DE SES ABORDS PAYSAGERS



11/10/2019

EXTENSION DU PLATELAGE EN HAUT DE PLAGE ET PLACE BELLEVUE

Le contexte

- Des projets ponctuels, disséminés dans la commune
- Confirmés par une étude débouchant sur un plan guide



Aménagement de l'entrée du square Thibaud

LOCALISATION DU PROJET



Dernière réalisation en date - 2018

LA MAISON MAGRÈS & LE SQUARE THIBAUD

Le square Thibaud est le parc principal du caser de la commune de la Bemerie. La maison Magrès, recensée comme patrimoine remarquable dans l'AVAP, y prend place : orientée vers le parvis de l'église. Elle accueillait des expositions ainsi que, jusqu'à fin 2015, l'association des Historiens du Pays de Retz. N'étant pas aux normes en termes d'accessibilité pour les personnes à mobilité réduite (PMR), elle va faire l'objet de travaux de requalification afin de continuer à accueillir du public pour des expositions, pour des activités d'associations (séminaires) et des événements tels que des réceptions. Dans ce contexte, le square doit être lui aussi réaménagé afin de permettre l'accessibilité du bâtiment et mettre en valeur cette demeure emblématique de la Bemerie-en-Retz, depuis la route départementale.





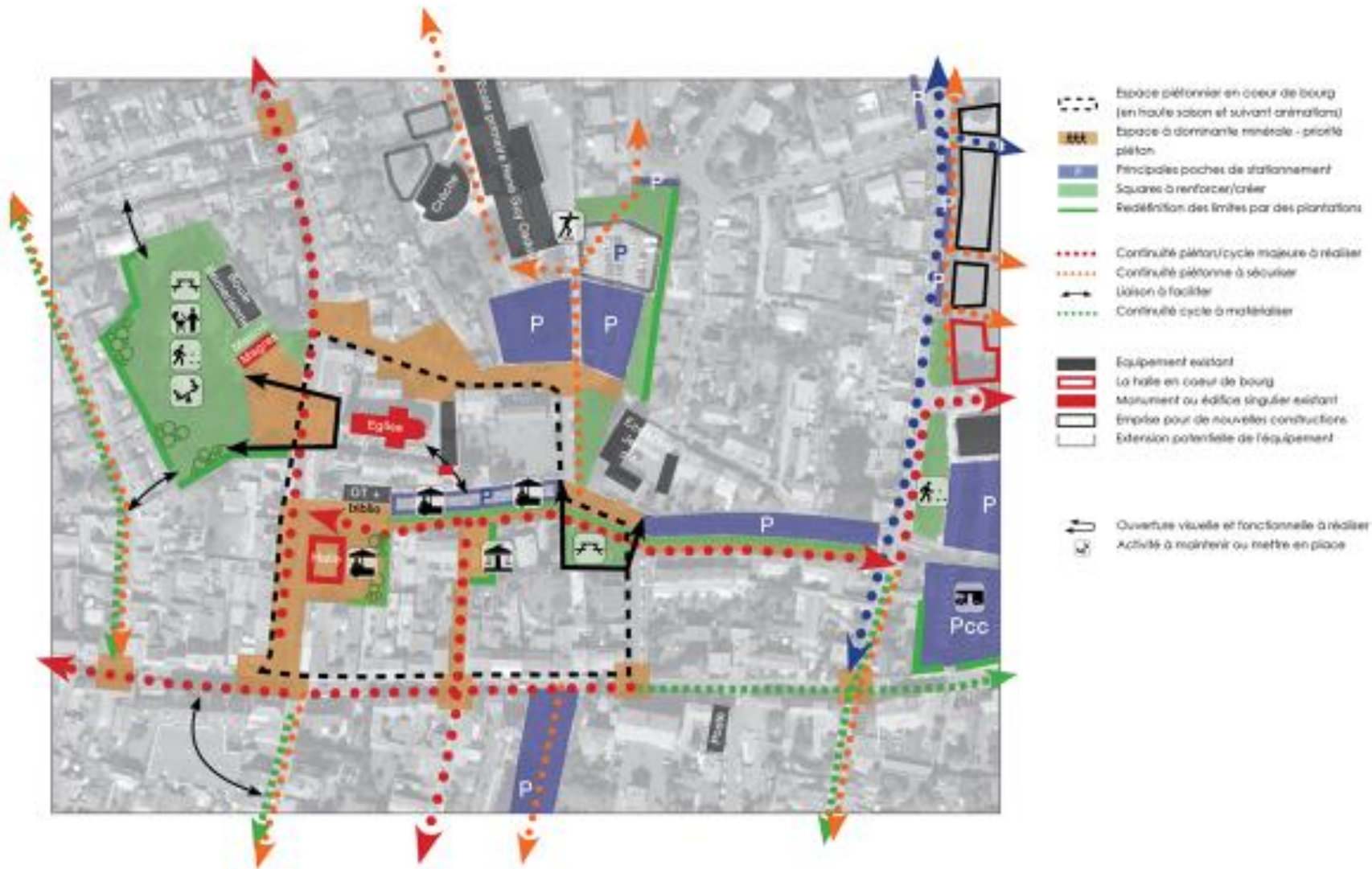
EXTRAIT DU PLAN GUIDE - ÉTUDE GÉNÉRALE SUR LE CENTRE, PHYTOLAB, 2014

Le projet de mise en valeur et d'accessibilité du square Thiboud s'inscrit dans un schéma de réflexion et d'actions à l'échelle de la commune.

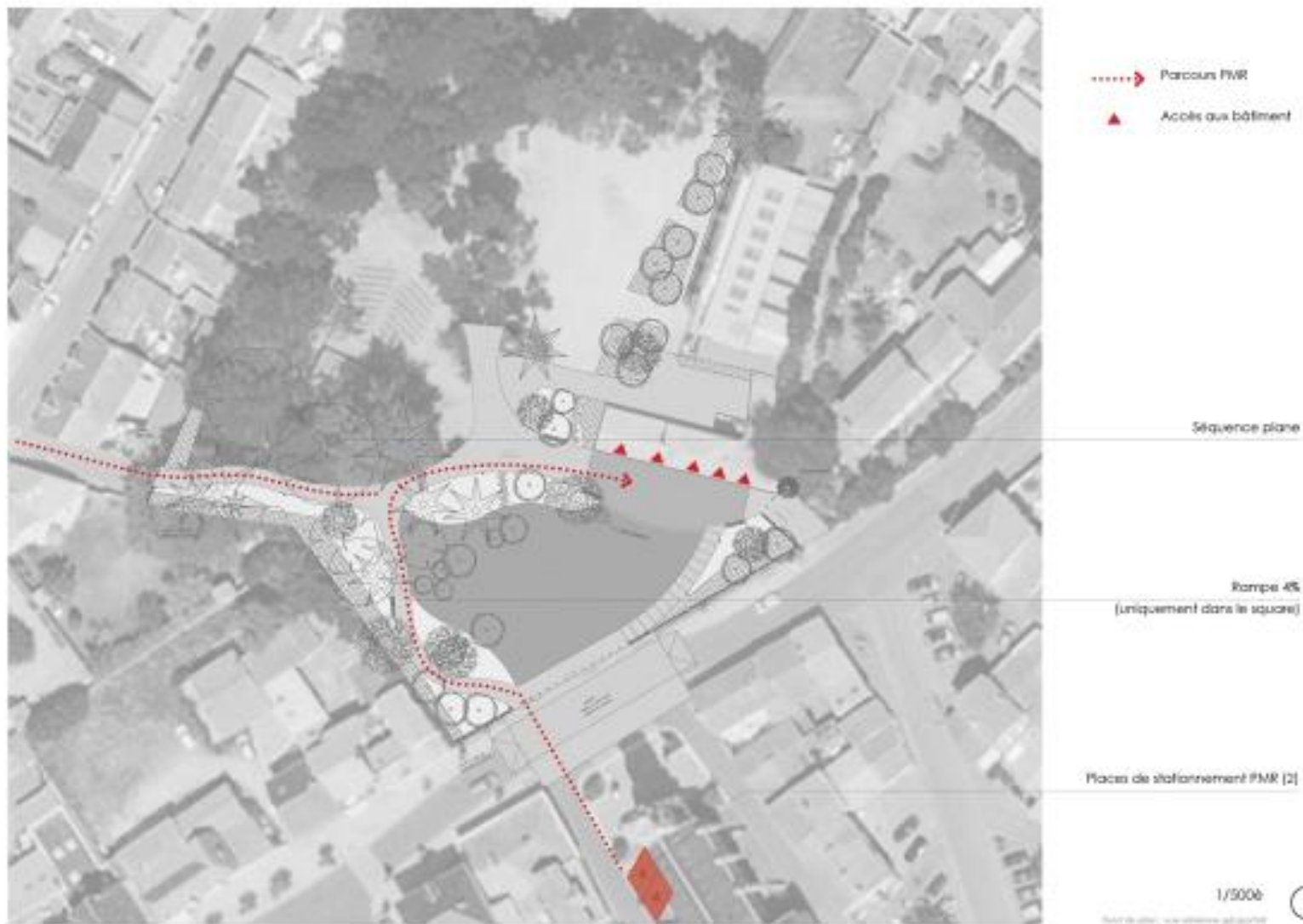


- | | | | |
|--|--|---|--|
| <ul style="list-style-type: none"> Espace piétonnier en cœur debourg ou autour de la gare Espace à dominante mixte - grande place Parcours piétons de proximité Espaces à dominante verte Bordure des arbres par des plantations Végétalisation en bord de plage | <ul style="list-style-type: none"> Carrière piétons/poly usages à réaliser Carrière piétons existants Carrière piétons à réaliser Lignes à réaliser Parc cyclable à réaliser Carrière cycle à réaliser Circulation auto à favoriser/développer | <ul style="list-style-type: none"> Équipements existants à réaliser en cœur debourg Monument ou édifice à réhabiliter Édifice à réhabiliter à valeur culturelle | <ul style="list-style-type: none"> Diverses vues et touches de couleur Activités à réaliser ou réactiver |
|--|--|---|--|





ACCESSIBILITÉ AU BÂTIMENT



PHOTOGRAPHIES

l'entrée du square, vu depuis le parvis de l'église



les cyprès emblématiques du square



l'accès à la Maison Magès



la sortie sur la route de Nantes



l'accès aux toilettes publiques abandonnés



vue depuis la Maison Magès vers le parvis de l'église



l'arrière du bâtiment (en fond le terrain de Boule Bernesienne)



Le projet : l'entrée su square



PERSPECTIVE D'AMBIANCE SUR LE PARVIS DE L'ÉGLISE ET LE SQUARE



© 2019 Cerema - Tous droits réservés







La création du platelage en haut de plage

Rappels

- La mise en valeur de la grande plage s'inscrit dans une démarche de valorisation du littoral, initiée en 2000, à la suite du naufrage du pétrolier ERIKA.
- Première tranche de travaux : réhabilitation du sentier



-
- En 2011, le conseil municipal décide de conforter cette démarche par un volet accessibilité pour les personnes à mobilité réduite.
 - Une deuxième tranche de travaux, autour du plan d'eau, a abouti à la labellisation du site « Tourisme et Handicap »



L'accès à toutes et à tous au littoral



La création du platelage en haut de plage



2013

Deuxième réalisation date de 2013

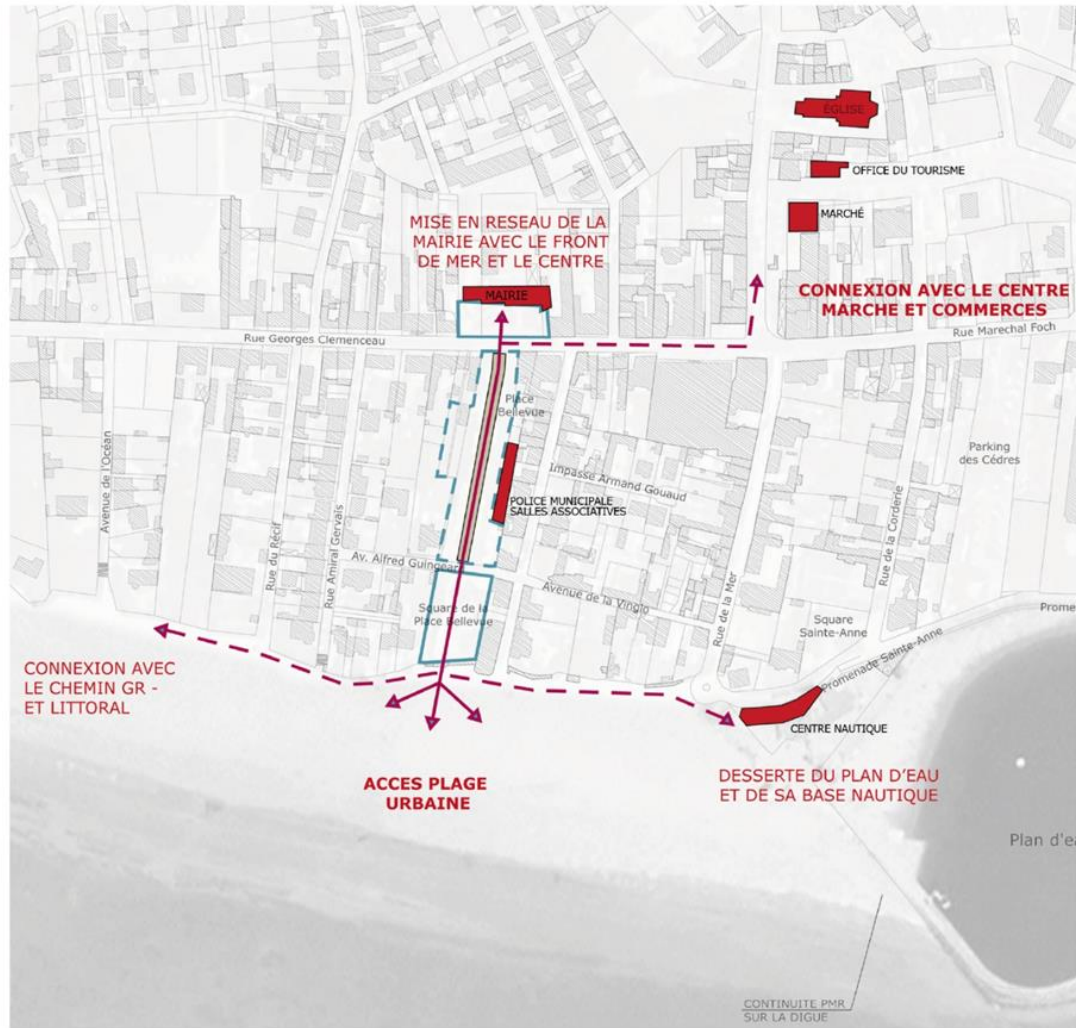


Extrait du plan guide - zoom sur la promenade en haut de plage

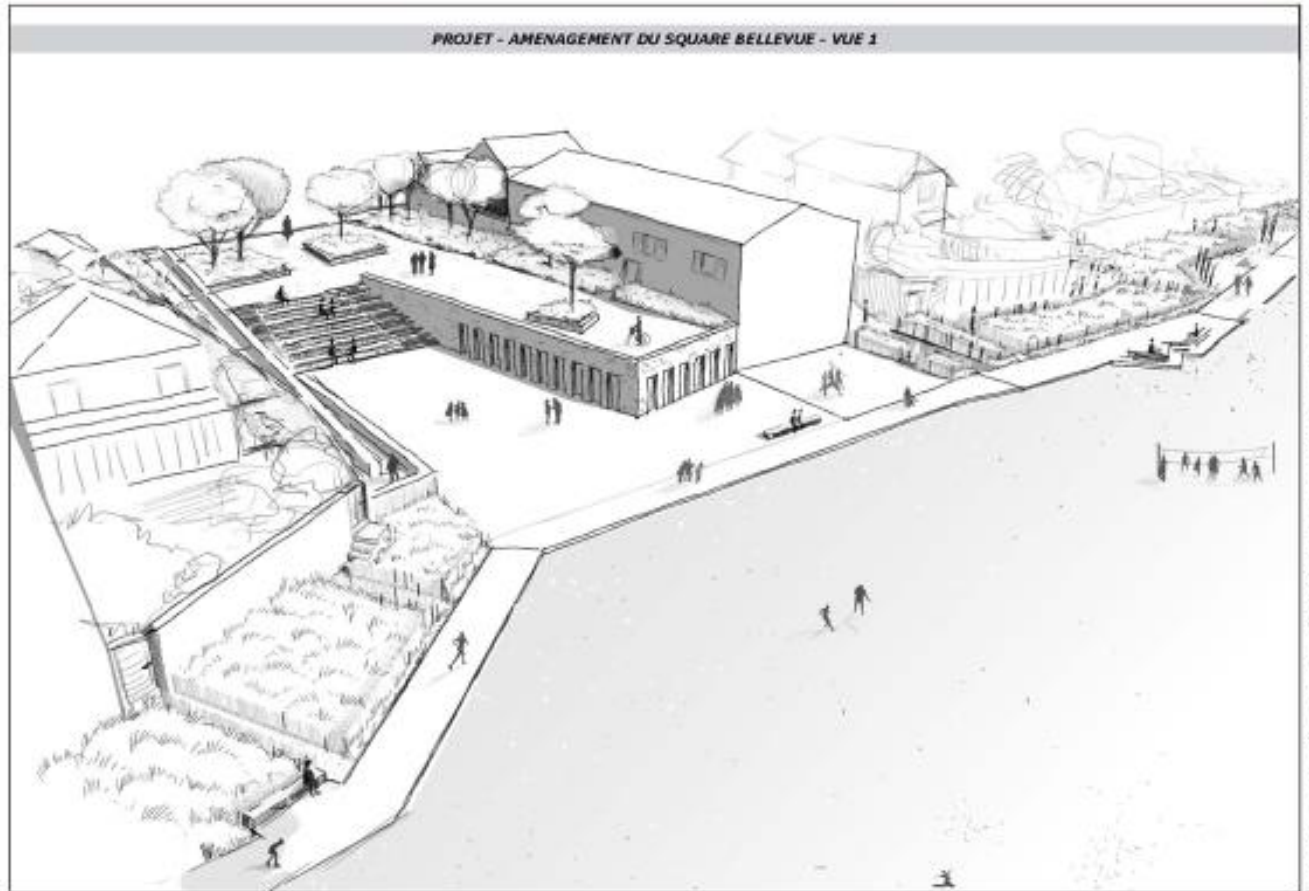


- | | | | |
|---|---|---|--|
|  | Espace à dominante minérale - priorité piéton |  | Continuité piéton/cycle majeure à réaliser |
|  | Principales poches de stationnement |  | Continuité piétonne existante |
|  | Squares à renforcer/créer |  | Continuité piétonne à sécuriser |
|  | Redéfinition des limites par des plantations |  | Liaison à faciliter |
|  | Végétalisation en haut de plage |  | Continuité cycle à matérialiser |
|  | Équipement existant |  | Ouverture visuelle et fonctionnelle à réaliser |
|  | Monument ou édifice singulier existant |  | Activité à maintenir ou mettre en place |
|  | Édifice singulier à valoriser ou créer | | |

PROJET TOURISTIQUE - CONTINUITÉS CYCLES ET PIÉTONNES VERS LE CENTRE



Le projet imaginé & dessiné...



Le projet réalisé



Création d'une rampe pour PMR









2014

**Prix départemental
d'architecture
d'urbanisme
d'aménagement
de Loire-Atlantique**



PRIX D'AMÉNAGEMENT

AMÉNAGEMENT DE LA FRANGE CÔTIÈRE À LA BERNERIE-EN-RETZ

Maîtrise d'ouvrage : **Commune de La Bernerie-en-Retz**

Conception : **PHYTOLAB**, paysagistes à Nantes

En projet : un prolongement sur 100 m

LE PROLONGEMENT DE LA PROMENADE EN HAUT DE PLAGE (JUSQU'À L'AVENUE DE L'OcéAN)



RÉFÉRENCE D'AMÉNAGEMENT DE LA SECONDE TRANCHE DE TRAVAUX - PLATELAGE/JEUX/VÉGÉTATION

Aménagement du square Bellevue : théâtre ouvert sur la mer, belvédère, cabines de plage



La promenade plébiscitée



Promenade sur platelage bois, revégétalisation du cordon dunaire



L'aire de jeux



© 2019 Cerema - Tous droits réservés



Merci de votre attention

