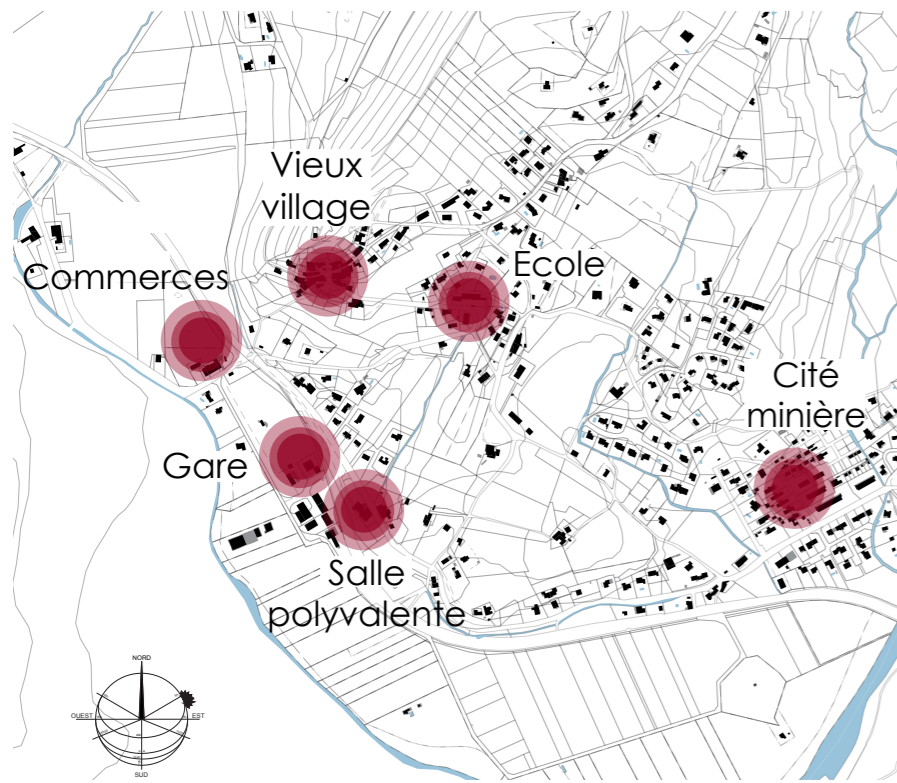


Maitre d'ouvrage : Commune de Saint-Maime

**DIAGNOSTIC DU CONTEXTE
URBAIN ET PISTES DE TRAVAIL**

Juin 2019

1. ANALYSE DE LA COMMUNE DE SAINT MAIME, UN VILLAGE PARTICULIER



DES CENTRALITÉS ÉCLATÉES

Une trame viaire issue des chemins agricoles et pédestres qui irriguent le village mais ne le structure pas.



UN RÉSEAU VIAIRE

Eglise Saint Maxime



La Chapelle Saint-Agathe



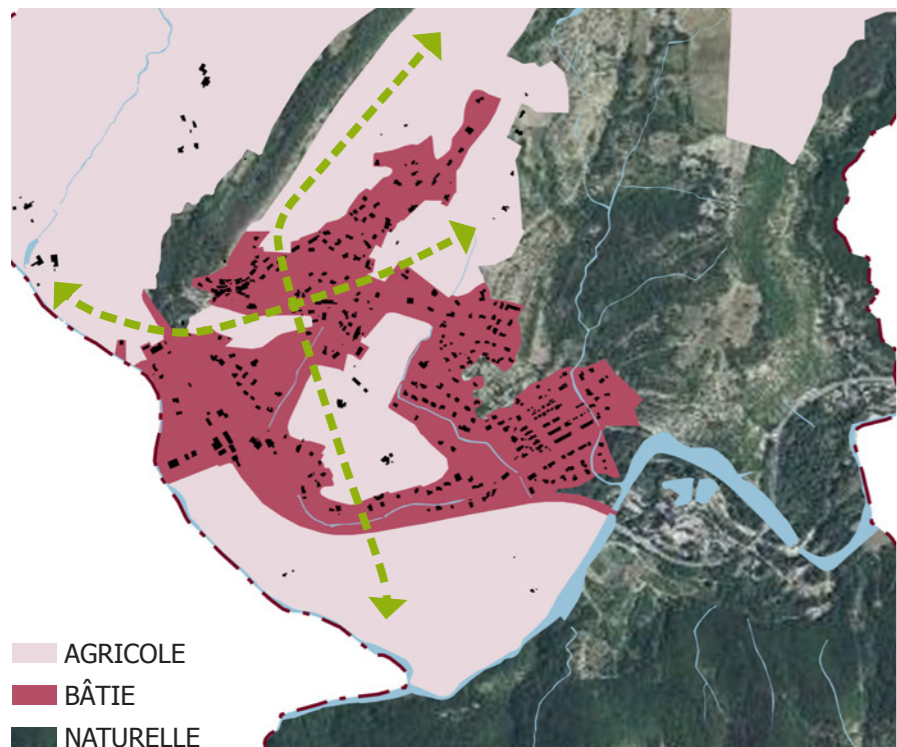
La Tour



PATRIMOINE COMMUNAL



UNE FORTE IDENTITÉ PAYSAGÈRE



TROIS GRANDES ZONES

CONSTAT D'UN VILLAGE :

- AUX CENTRALITÉS ÉCLATÉES
- ORIENTÉ AU SUD ET ADOSSÉ À UN FRONT ROCHEUX
- QUI SE DÉVELOPPE SUR UNE COLLINE ET SUR UNE PLAINE
- AVEC UNE IDENTITÉ PATRIMONIALE ET PAYSAGÈRE
- TRAVERSÉ PAR UNE PRÉSENCE AGRICOLE ET NATURELLE
- DOTÉ D'UN PASSÉ INDUSTRIEL ET AGRICOLE



Jardins partagés du terrain 1



EMPREINTE AGRICOLE ET NATURELLE

LE PROJET NE PEUT SE RÉSUMER SEULEMENT AU BÂTI. UNE ÉCHELLE PLUS LARGE ET DES CRITÈRES PLURIDISCIPLINAIRES SONT INDISPENSABLES À L'ÉLABORATION D'UN PROJET COHÉRENT ET DURABLE.

AFFAIRE

Etude de faisabilité pour deux écoquartiers
La Folastière et Le Village
04300 Saint-Maime

ARCHITECTES

Solari & Associés
Architectes
595 chemin Hugues
13090 Aix-en-Pce
Tel: 06.22.21.44.22
Email: j.solari@orange.fr



MAÎTRE D'OUVRAGE

Commune de Saint-Maime
Le village
04300 Saint-Maime
04 92 79 58 15



ASSISTANT MAÎTRE D'OUVRAGE

Albedo AMO
31 avenue carbonelle
04860 Pierrevert
06 08 66 79 59
atelier@albedoamo.fr

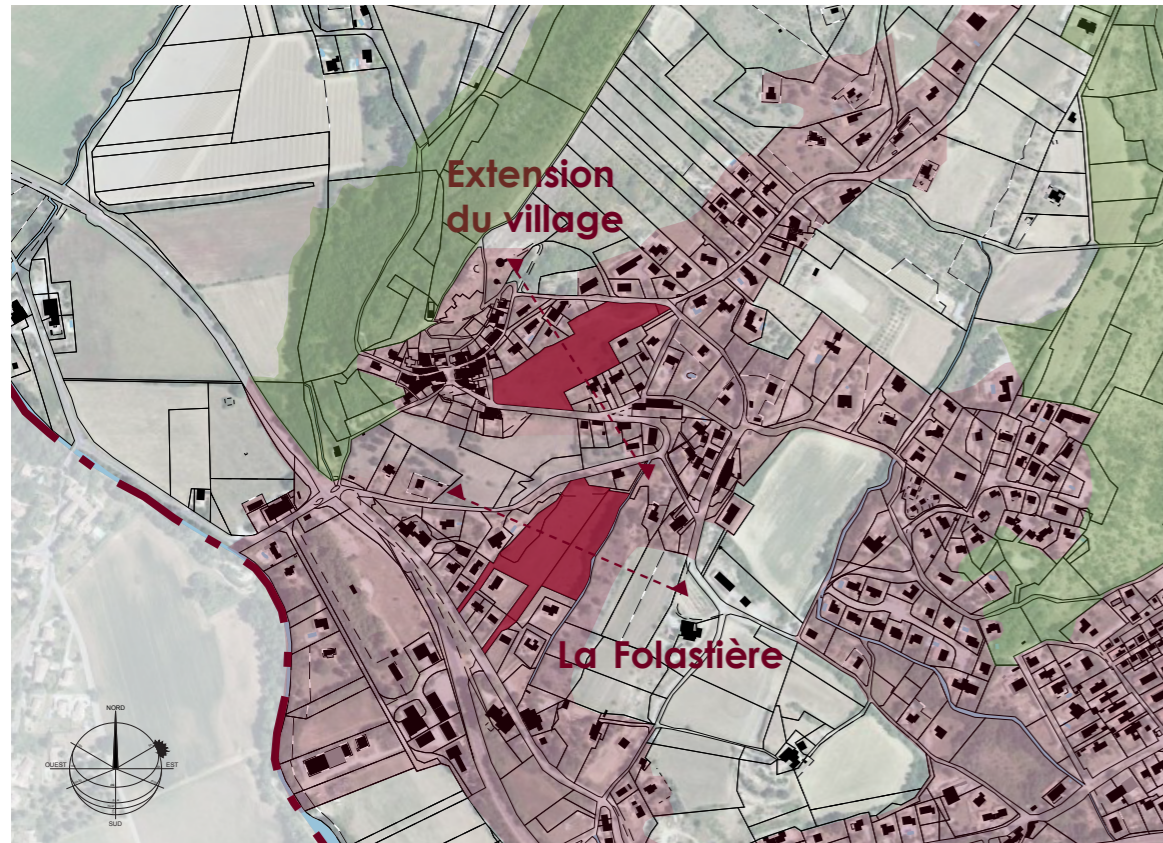


FAISABILITE

Format A3

juin-19

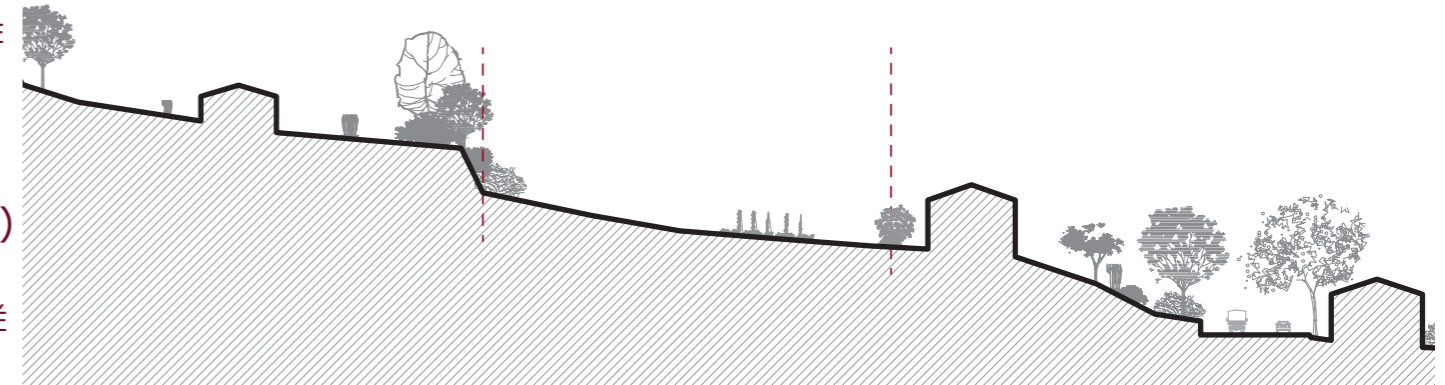
2. DEUX TERRAINS DE PROJET AUX CARACTÉRISTIQUES DIFFÉRENTES EN LIEN AVEC L'ESPACE AGRICOLE ET URBAIN



PROXIMITÉ DU VIEUX VILLAGE

PARCELLE DÉJÀ INVESTIE PAR
LES HABITANTS DES MAISONS
VOISINES (JARDINS PARTAGÉS)

ORIENTATION DE LA TOTALITÉ
DE LA PARCELLE AU SUD



TERRAIN 1 : EXTENSION DU VILLAGE

DEUX SITES QUI INDUISENT D'ABORD DES QUESTIONNEMENTS À L'ÉCHELLE DU VILLAGE :

- LEUR PLACE DANS UNE PRATIQUE QUOTIDIENNE DES LIEUX ?
- QUEL RÔLE PEUVENT ILS JOUER POUR ALLER VERS D'AVANTAGE DE COHÉRENCE URBAINE ?
- COMMENT UTILISER LEURS CARACTÉRISTIQUES POUR CRÉER DES QUARTIERS «DURABLES» QUI RENOUENT LES DIFFÉRENTS TISSUS URBAINS ?



LIAISON DU VIEUX VILLAGE À
LA GARE ET SON ESPLANADE

ENTOURÉ PAR DES ESPACES
NATURELS ET AGRICOLES

ORIENTATION DE LA TOTALITÉ
DE LA PARCELLE AU SUD



TERRAIN 2 : LA FOLASTIÈRE

**UNE CHANCE POUR LANCER UNE DYNAMIQUE URBAINE EN COHÉRENCE
AVEC DES OBJECTIFS DE QUALITÉS ENVIRONNEMENTALES ET URBAINES**

AFFAIRE

**Etude de faisabilité pour
deux écoquartiers**
La Folastière et Le Village
04300 Saint-Maime

ARCHITECTES

**Solari & Associés
Architectes**
595 chemin Hugues
13090 Aix-en-Pce
Tel: 06.22.21.44.22
Email: j.solari@orange.fr



MAÎTRE D'OUVRAGE

**Commune de
Saint-Maime**
Le village
04300 Saint-Maime
04 92 79 58 15



ASSISTANT MAÎTRE D'OUVRAGE

Albedo AMO
31 avenue carbonelle
04860 Pierrevert
06 08 66 79 59
atelier@albedoamo.fr



FAISABILITE

Format A3

juin-19

3. PISTES DE TRAVAIL ET OBJECTIFS

LES CARACTÉRISTIQUES PARTICULIÈRES DE SAINT-MAIME ET LA POSITION STRATÉGIQUE DES TERRAINS DU PROJET, AMÈNE À ENVISAGER :

LA CRÉATION D'UN FIL DIRECTEUR POUR LES ÉCOQUARTIERS BASÉS SUR L'AGRICULTURE URBAINE, LES ESPACES NATURELS ET AGRICOLES ET LES CHEMINEMENTS DOUX.

C'EST AUTOUR DE CES ESPACES ET PARCOURS QUE PEUT APPARAÎTRE LES ÉCOQUARTIERS DU VILLAGE ET DE LA FOLASTIÈRE POUR RÉVÉLER UN FUTUR «DURABLE» POUR CE VILLAGE ATYPIQUE.

- Le bâti vient accompagner les espaces ou compléter le noyau ancien centré sur la chapelle et le piton rocheux.

- Une maille de déplacements doux, actuellement peu présente à Saint-Maime, peut devenir un lien structurel majeur de ces projets.

- La préservation de la biodiversité et le développement d'une agriculture urbaine partagée peuvent être également une piste de travail intéressante.

