



**3^e LIGNE
DE TRAMWAY**



**SAINT-ÉTIENNE
MÉTROPOLE**

**Présentation
du projet au
CEREMA**



1 rappel des étapes franchies

2 présentation du projet

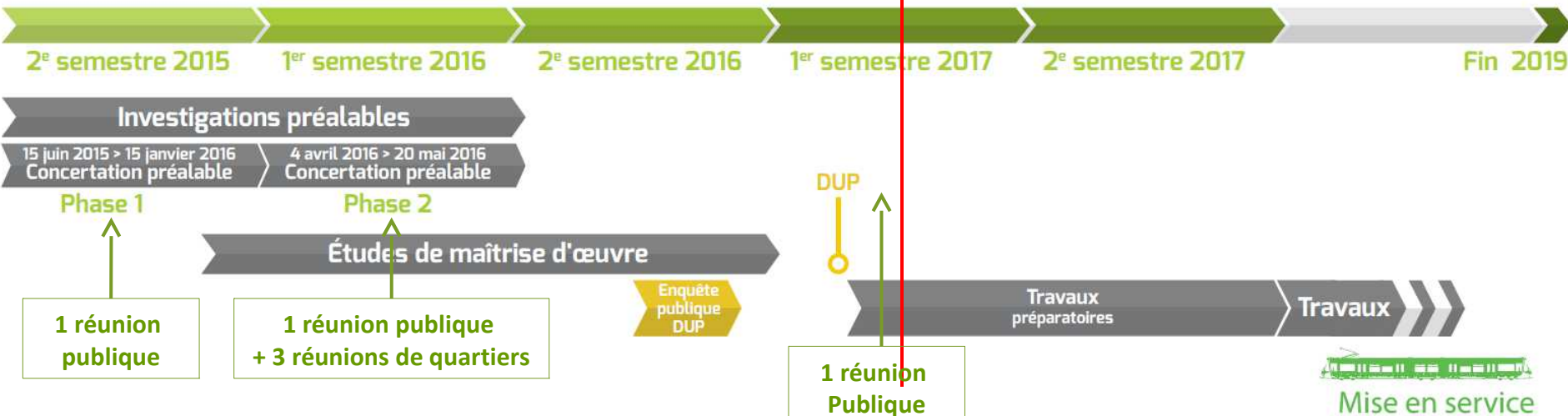
3 calendrier et organisation des travaux

4 supports de communication et information riveraine



1/ Rappel des étapes franchies

LE CALENDRIER DE L'OPÉRATION



- **Déclaration d'Utilité Publique / Dossier Préliminaire de Sécurité**
 - ✓ Obtenue le 23 Février 2017 / approuvé le 13 Avril 2017
- **1^{er} Travaux (déviations/renforcement des réseaux et préparatoires)**
 - ✓ Avril 2017
- **Démarrage travaux Tramway**
 - ✓ fin 2017 / début 2018
- **Mise en service**
 - ✓ Automne 2019

2/ Projet validé par Saint-Etienne Métropole à l'issue de la concertation

4,3 KM

LONGUEUR TOTALE

8

NOMBRE DE STATIONS DONT 6 NOUVELLES

4 800

EMPLOIS NOUVELLEMENT DESSERVIS

5 800

HABITANTS NOUVELLEMENT DESSERVIS

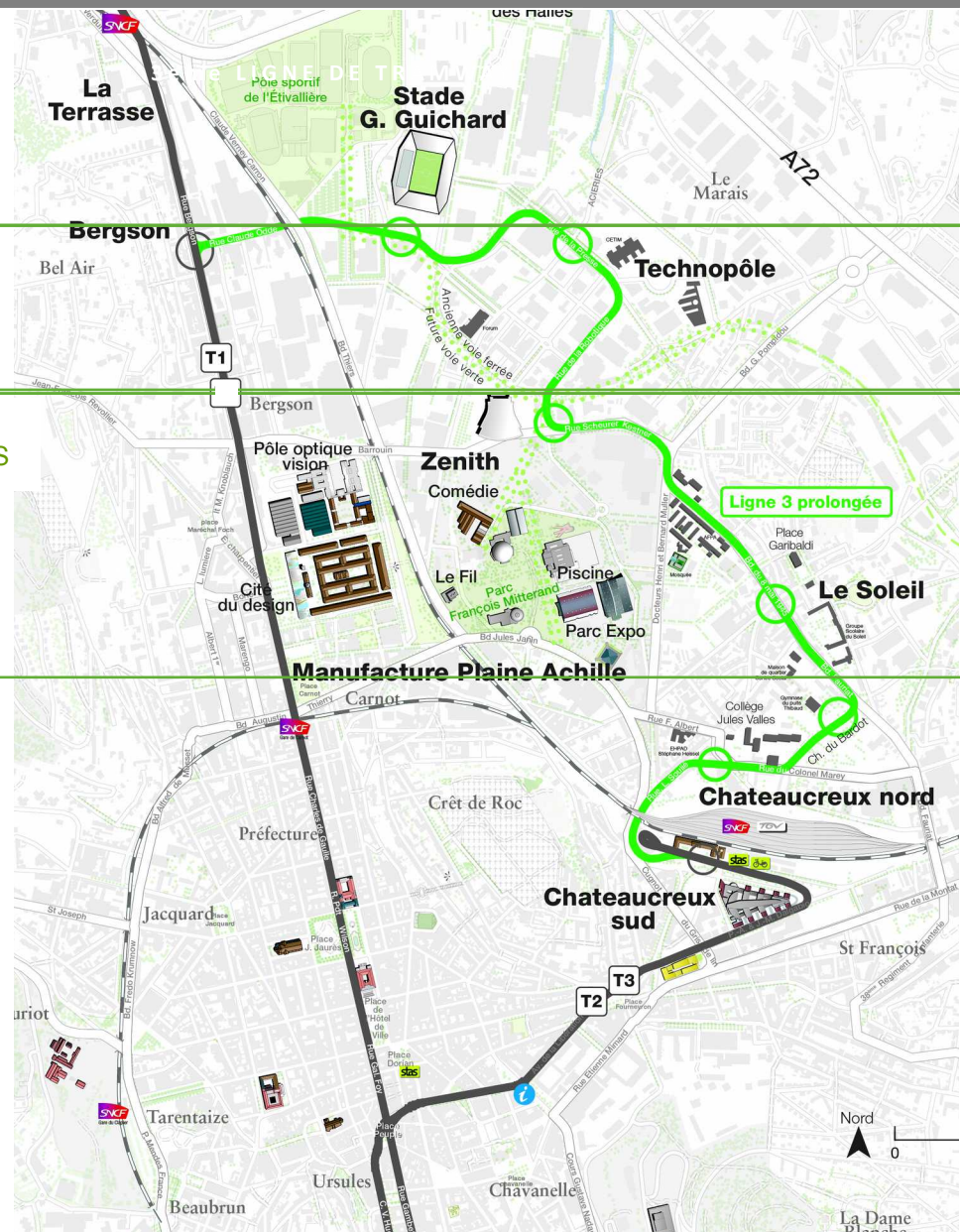
14 100

VOYAGEURS SUPPLEMENTAIRES SUR LE TRAMWAY

74,5 M € HT

COÛT GLOBAL PRÉVISIONNEL D'OPÉRATION

[vidéo tracé](#)



Des cheminements piétons qui assurent les liens entre stations et quartiers

MONTREYNAUD

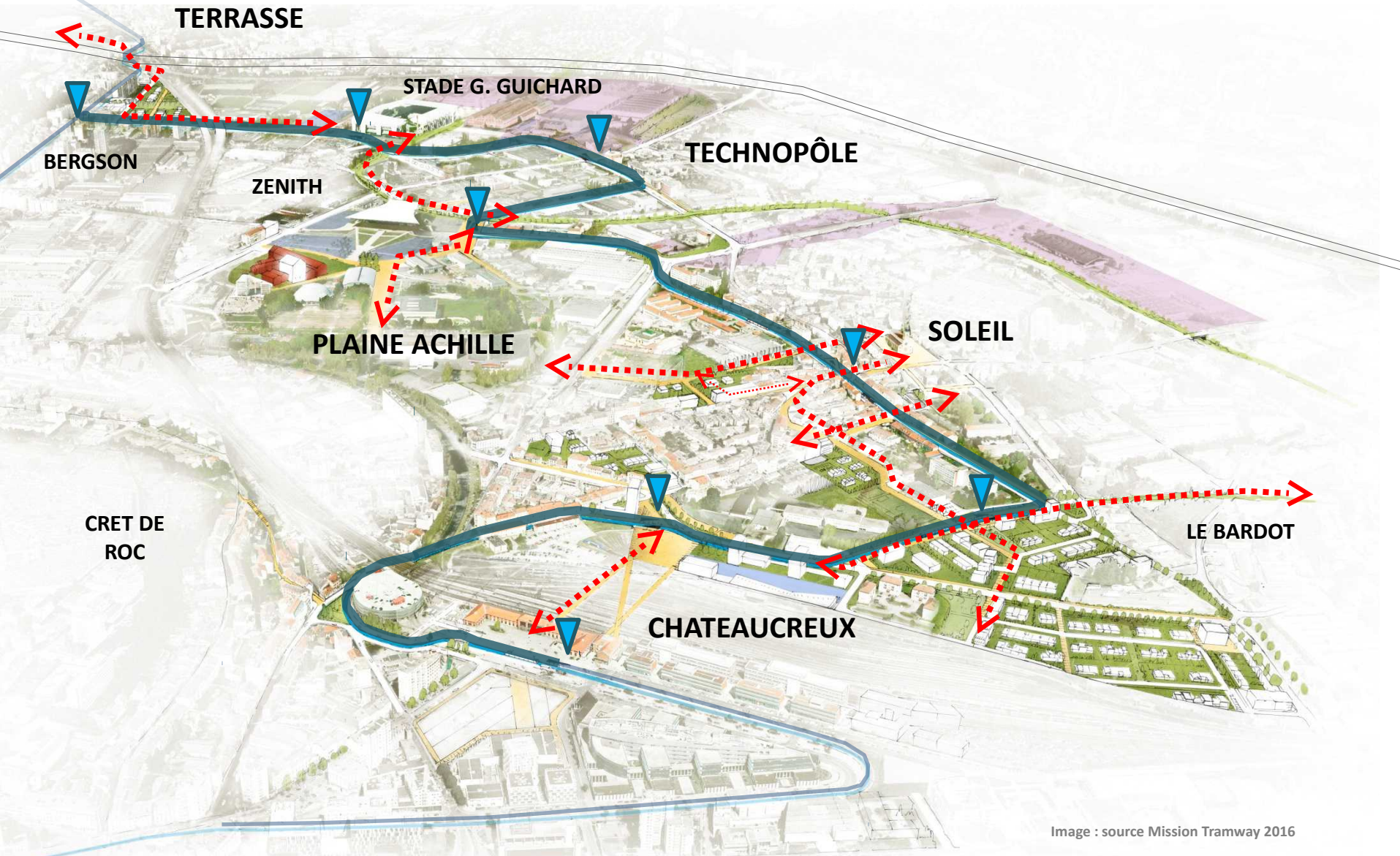
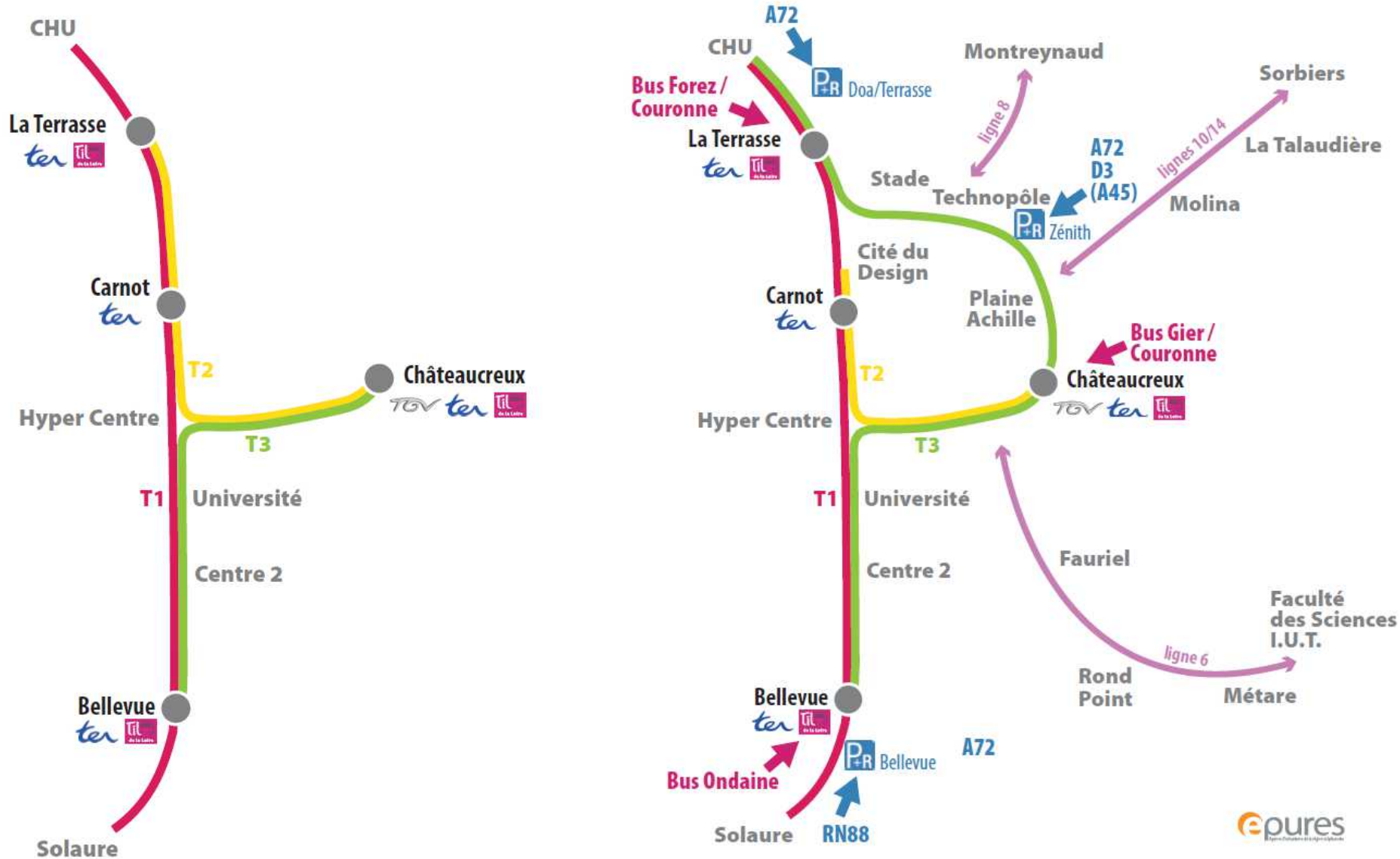


Schéma d'exploitation tramway envisagé en 2020



3) Organisation et calendrier



Equipe Mission Tramway – mai 2017



Directeur

P. PREMILLIEU

Infrastructures

Projet Urbain Tramway



Chef de projet
Infrastructure

G. FILY



Assistante
Administrative

S. DOURRET



Chef du projet
urbain

L. PONSONNET



Ingénieure
Voirie/Réseaux

A recruter



Responsable
Administratif et
Financier

S. GRIMAULT



Médiatrice
Chantier

T. DACLIN

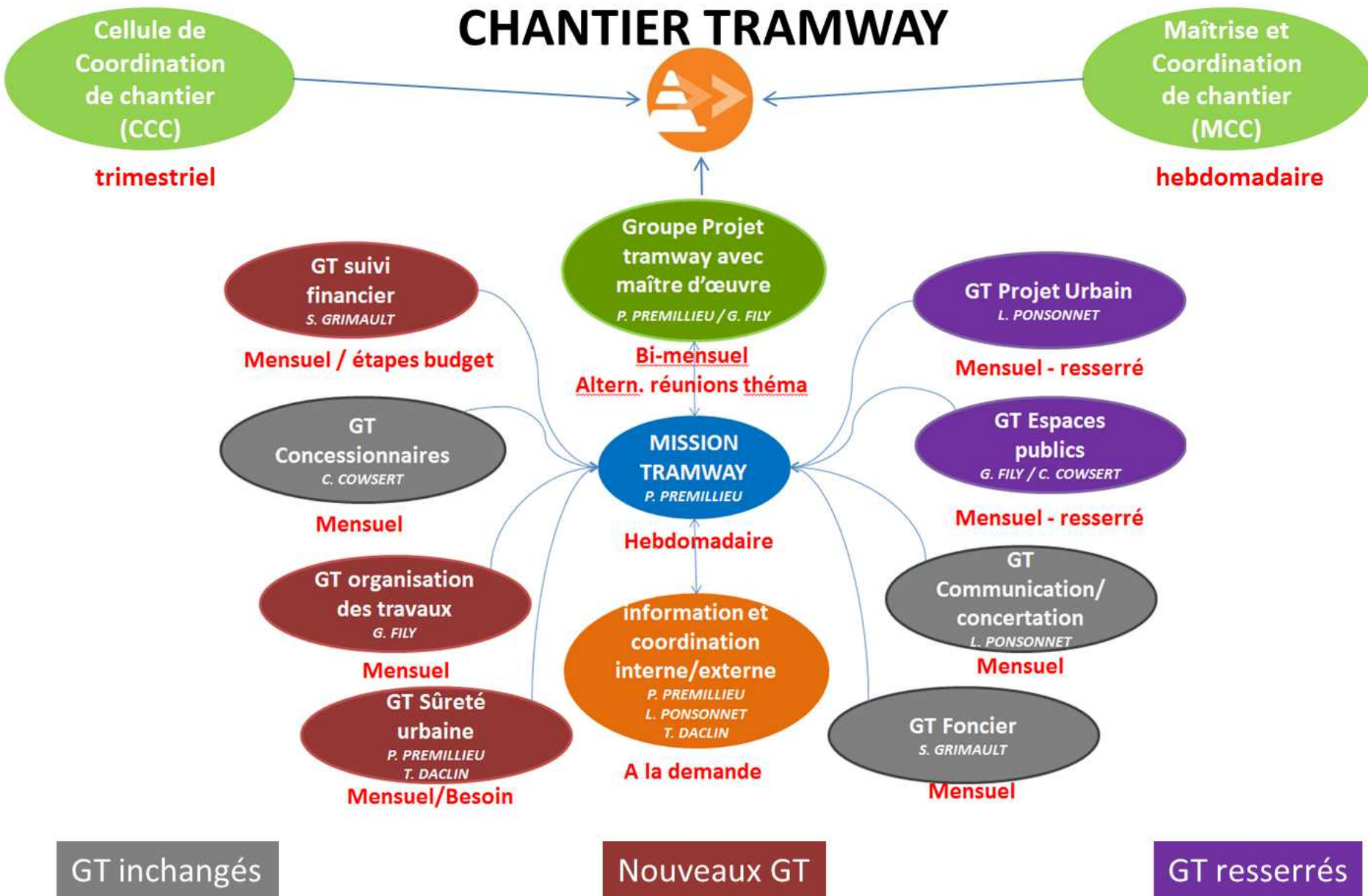


Agent Comptable

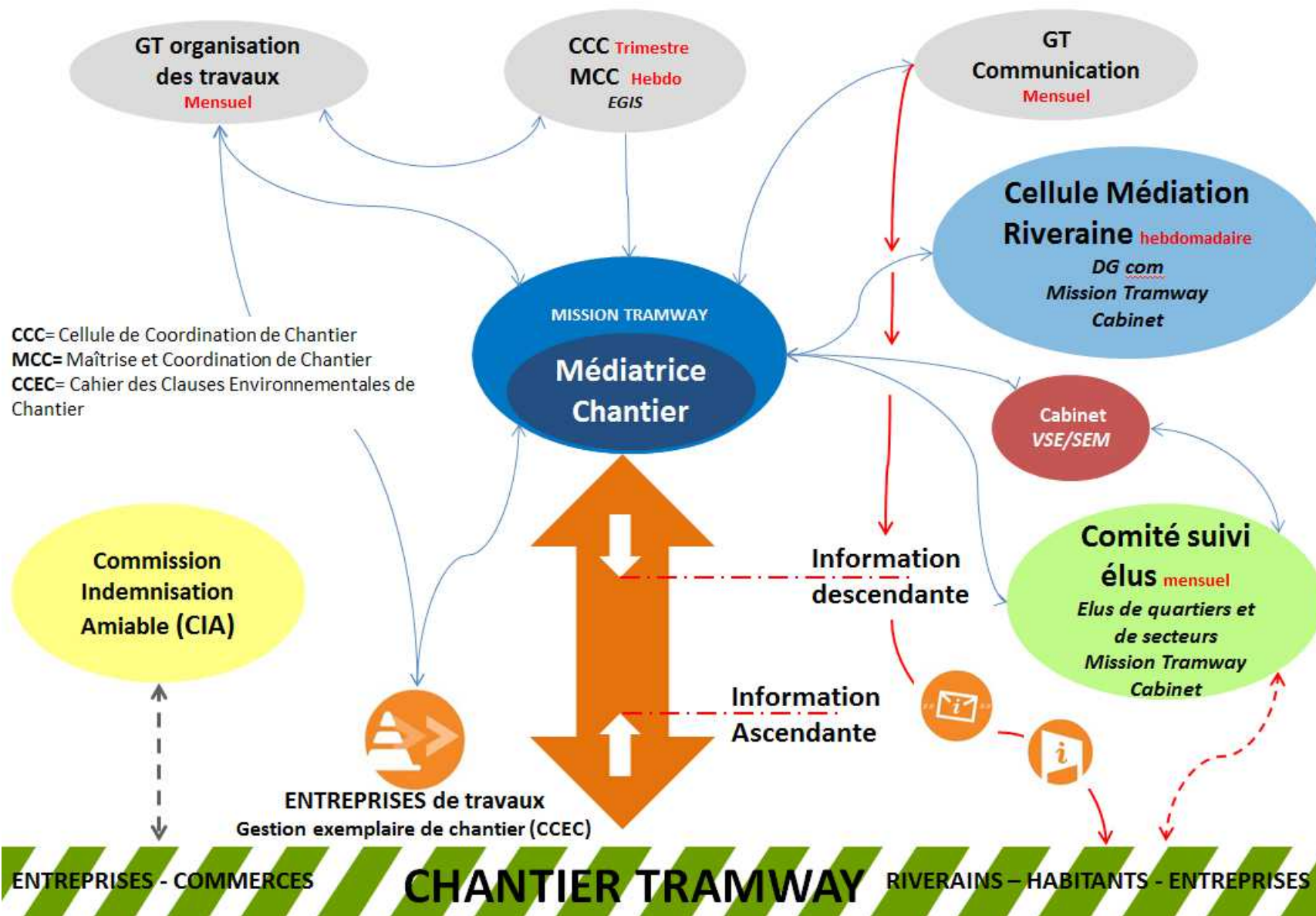
**David
DOS SANTOS**

Coordination technique – évolution (2017)

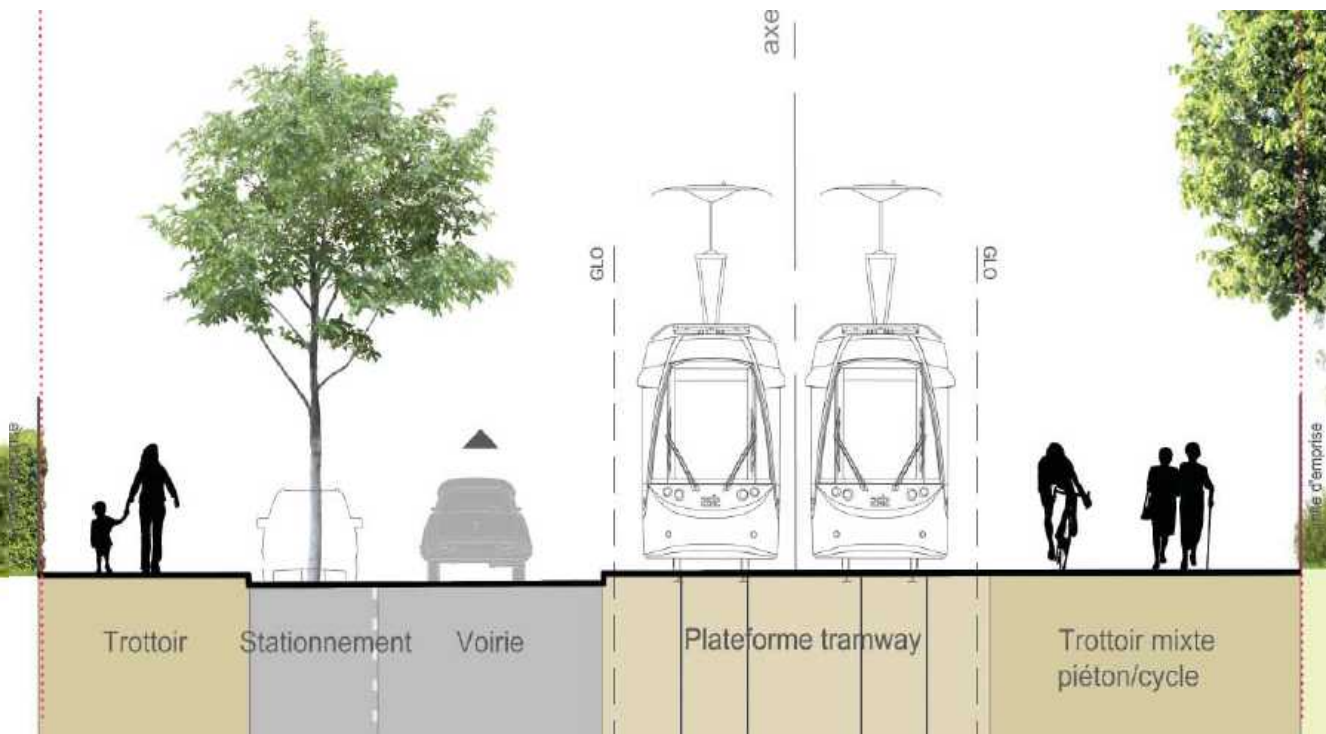
CHANTIER TRAMWAY



Le dispositif de médiation riveraine en phase travaux



Comprendre les étapes de la construction d'une ligne de tramway



- 1 Travaux préparatoires**
Déviation des réseaux
- 2 Travaux voirie et trottoir** définitifs côté 1
- 3 Travaux voirie et trottoir** définitifs côté 2
- 4 Pose de la voie ferrée**
et revêtement de plateforme
- 5 Finitions et Équipements** de la ligne

Les principaux impacts identifiés à 3 mois

juin à septembre 2017



Principaux impacts au droit des chantiers :

- Circulation perturbée
- Stationnements supprimés
- Cheminements piétons et cycles adaptés

LÉGENDE

- Travaux préparatoires et concessionnaires
- Mise en sens unique
- Circulation perturbée
- Circulation coupée
- Stationnement Interdit

Les impacts indiqués sur cette carte sont temporaires, sauf mention contraire



4/ Le dispositif d'information en phase travaux



- **Des panneaux de signalétique** sur les zones de travaux où il est nécessaire de vous guider (déviations, itinéraires conseillés, cheminements piétons ou cyclistes...)
- **Des panneaux d'informations « vos commerces restent ouverts » + maintien des jalonnements existants**



- **Des panneaux d'information** sur la nature des travaux, le projet...
- **Des lettres info projet trimestrielles** vous seront distribuées dans les boites aux lettres
- **Des lettres info travaux** vous seront distribuées pour vous informer des travaux en cours dans votre quartier (durée et horaires, plan de circulation...)



- **Une médiatrice chantier Tiphaine DACLIN - 06 27 42 45 19** sur le terrain pour vous écouter et recueillir vos observations infotram3@saint-etienne-metropole.fr
- **Le site internet www.saint-etienne-metropole.fr**, possibilité de s'inscrire à une



**MERCI DE VOTRE
PARTICIPATION**

BIBILOTHEQUE



**3^e LIGNE
DE TRAMWAY**



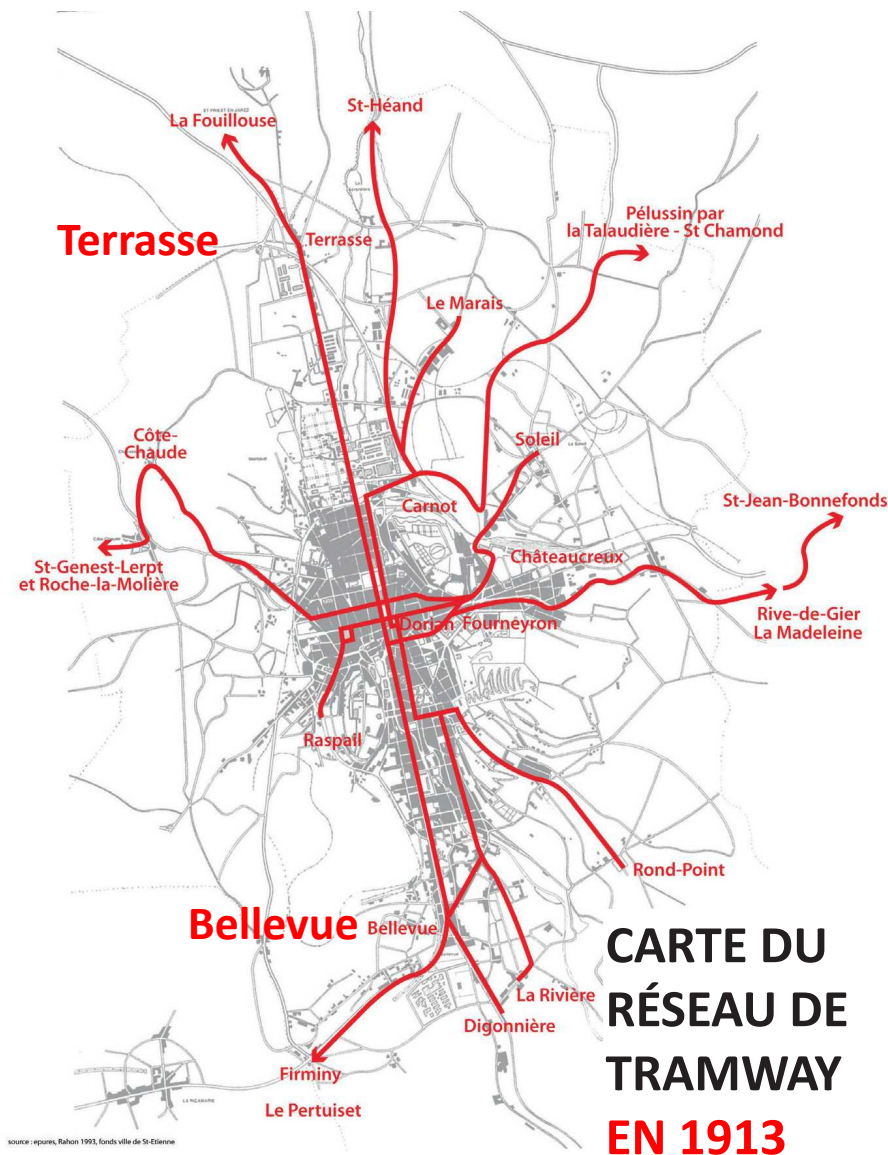
**SAINT-ÉTIENNE
MÉTROPOLE**

Saint-Etienne et son tramway : l'histoire d'une reconquête

LE DÉBUT DU XX^{ème} SIÈCLE, L'apogée du tramway



Motrice vapeur SLM / Winterthur (en service de 1881 à 1914)

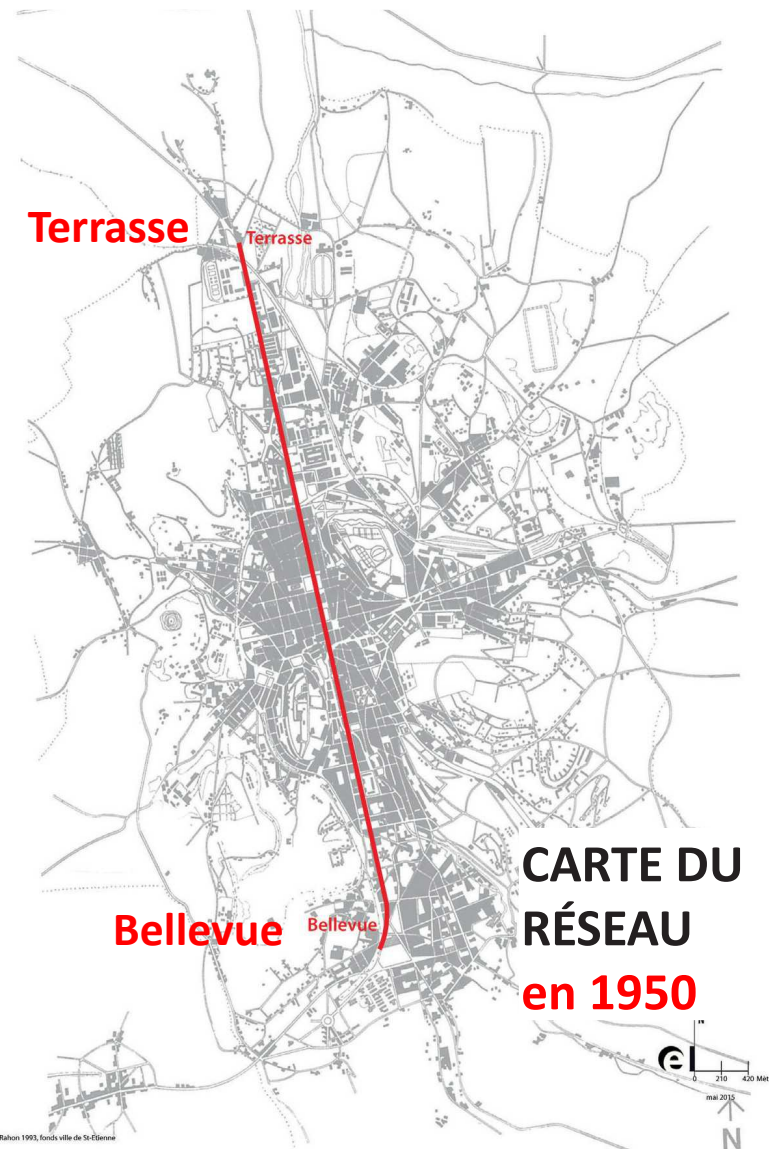


Saint-Etienne et son tramway : l'histoire d'une reconquête

**A PARTIR DES ANNÉES 30, LE REPLI,
un réseau tramway réduit à sa plus
simple expression**



Les fameuses motrices PCC (en service de 1958 à 1998)

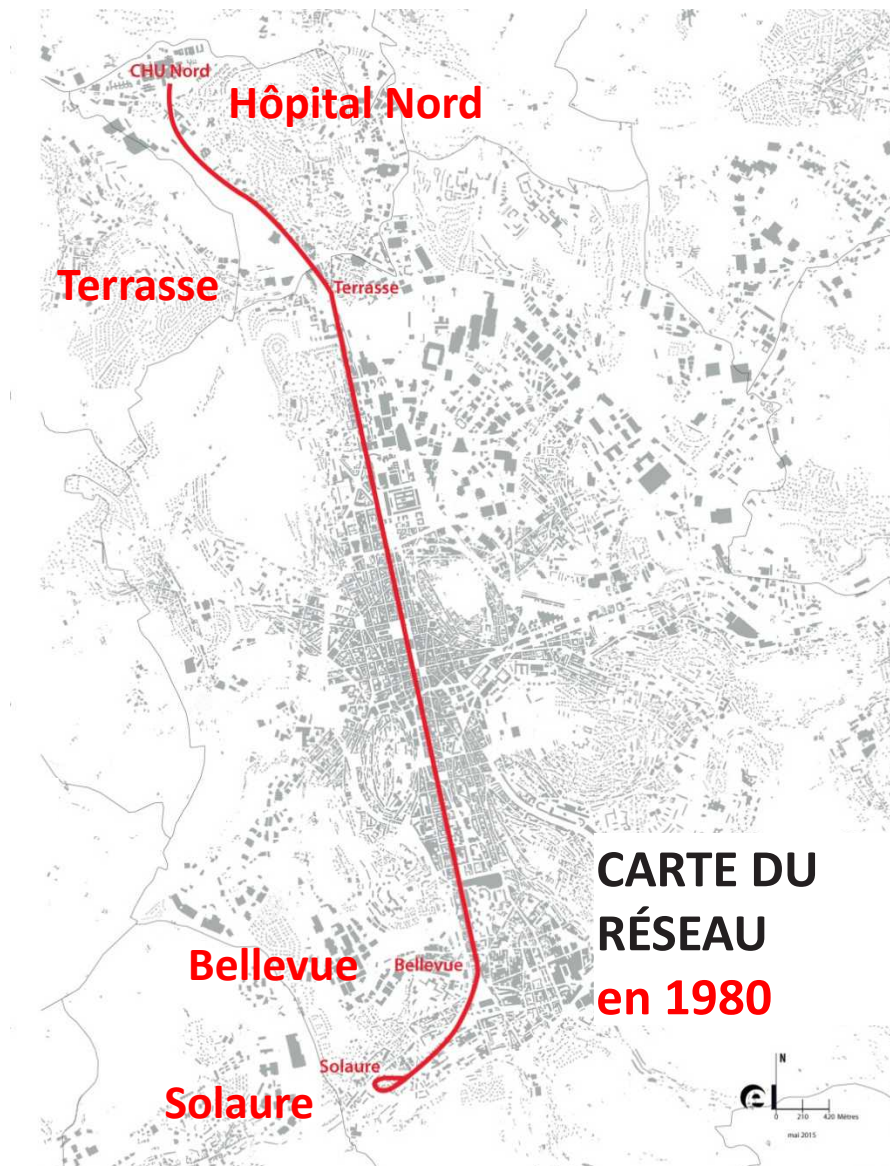


Saint-Etienne et son tramway : l'histoire d'une reconquête

À PARTIR DES ANNÉES 70 :
redéploiement et mise en site propre



Motrice Vevey Alsthom (en service depuis 1991)



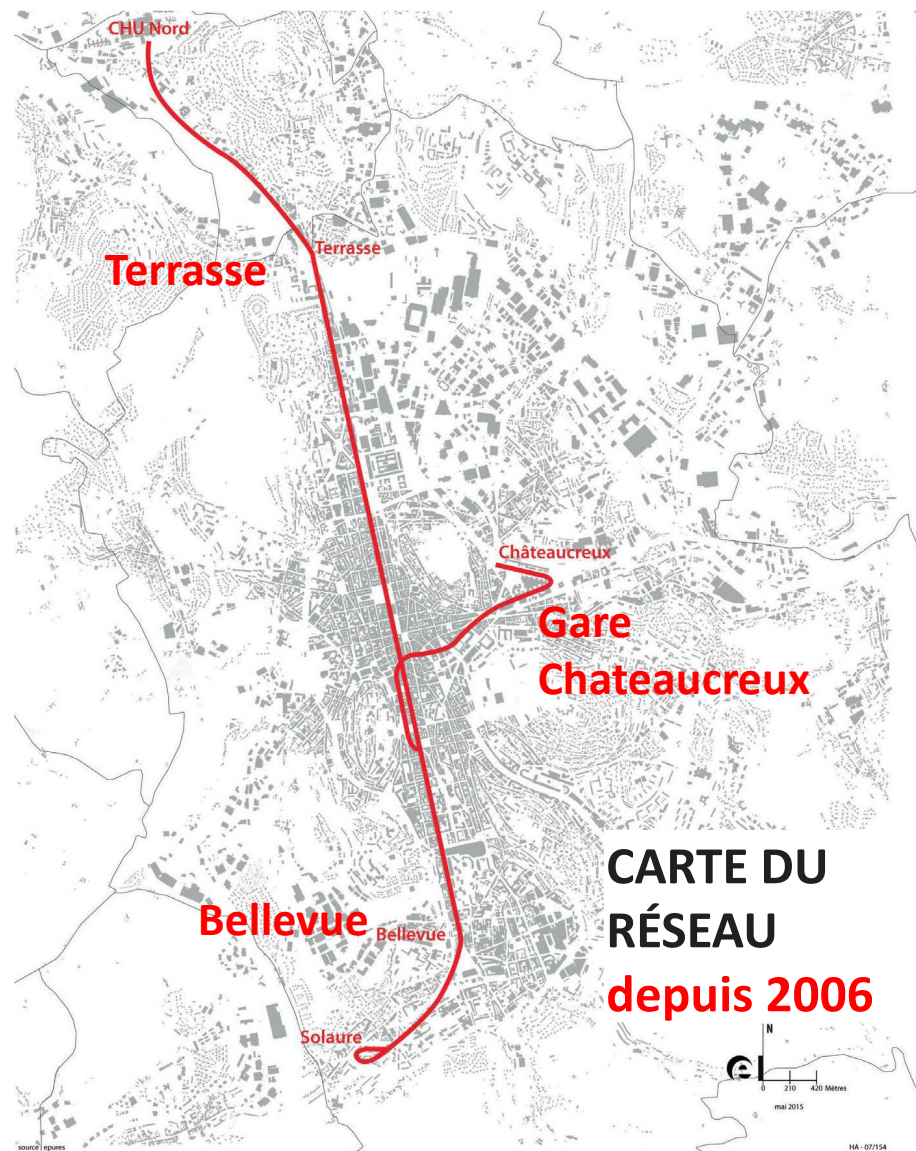
**CARTE DU
RÉSEAU
en 1980**

Saint-Etienne et son tramway : l'histoire d'une reconquête

À PARTIR DES ANNÉES 2000
La reconquête se fait à l'Est



Motrice Vevey Alstom : nouvelle livrée

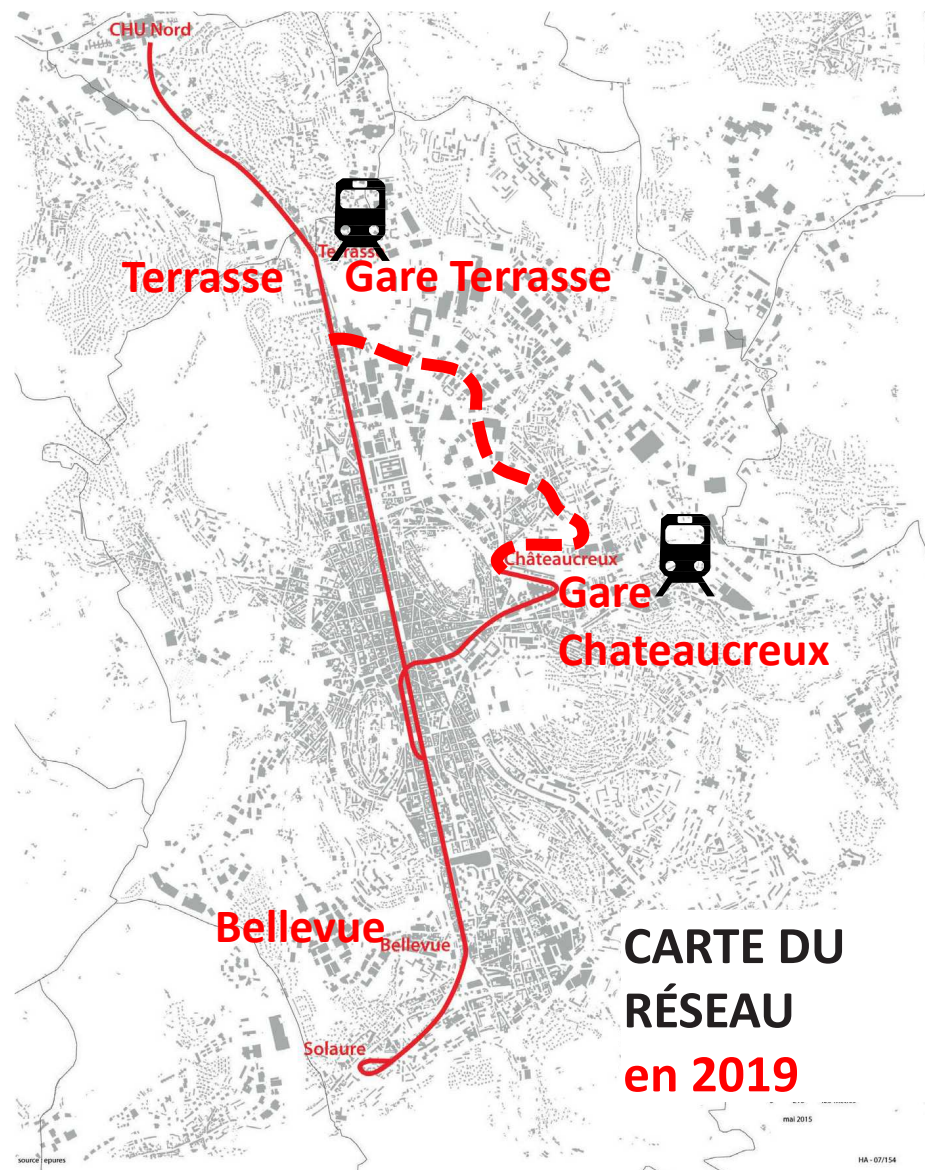


Saint-Etienne et son tramway : l'histoire d'une reconquête

DEMAIN,
Accompagner le développement
du territoire



Les nouvelles rames CAF 2016-2017



L'effet tramway sur la ville

Une action positive sur l'attractivité et l'image du territoire



L'effet tramway sur la ville

Une action positive sur l'attractivité et l'image du territoire



Châteaureux

Accompagner la mutation du secteur

3^e LIGNE
DE TRAMWAY
SAINT-ÉTIENNE
MÉTROPOLE



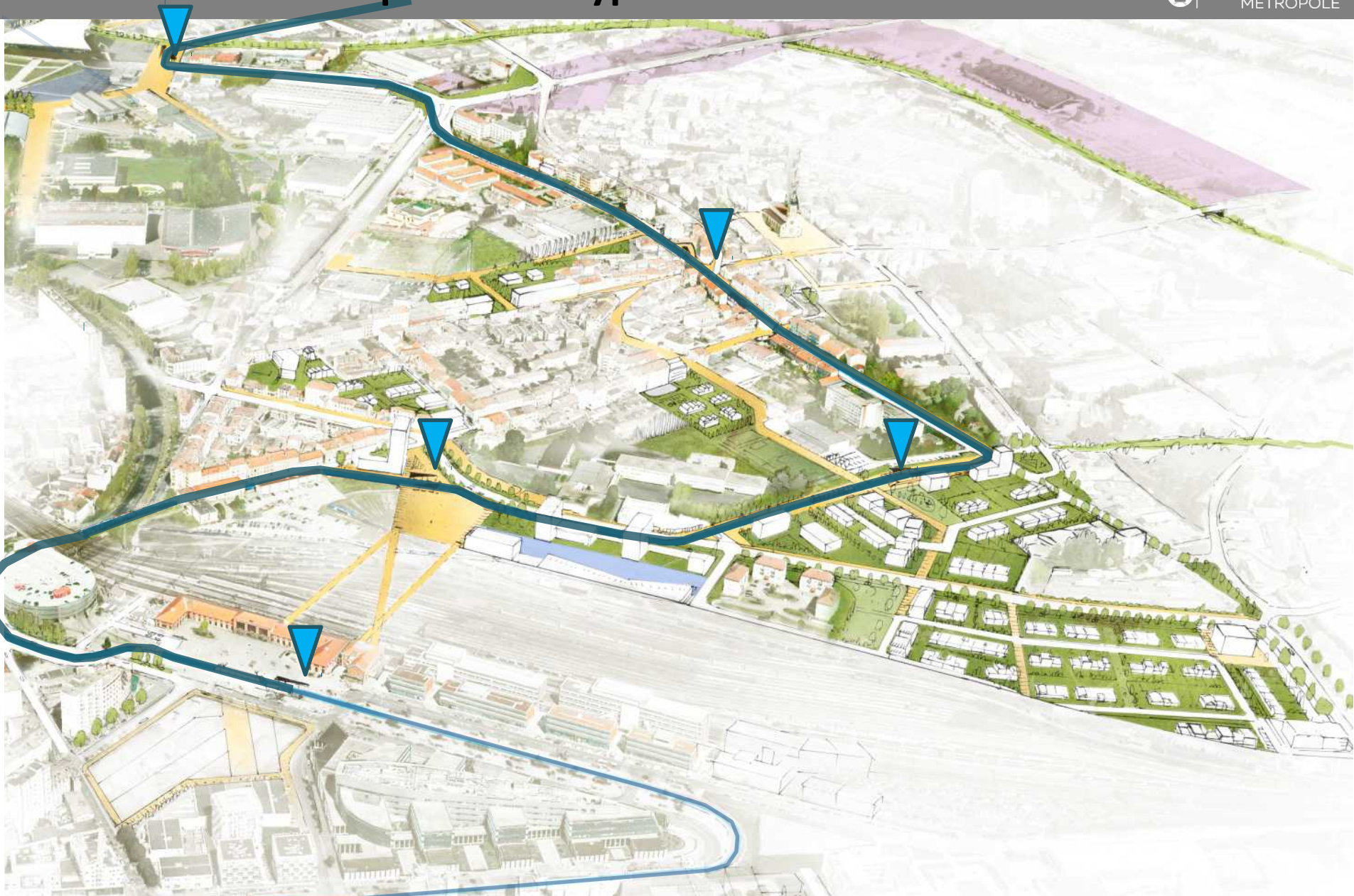
Le prolongement de la ligne de tramway T3 sur l'Esplanade de France

Image donnée à titre indicatif – non contractuelle

Colonel Marey – Bardot - Soleil :

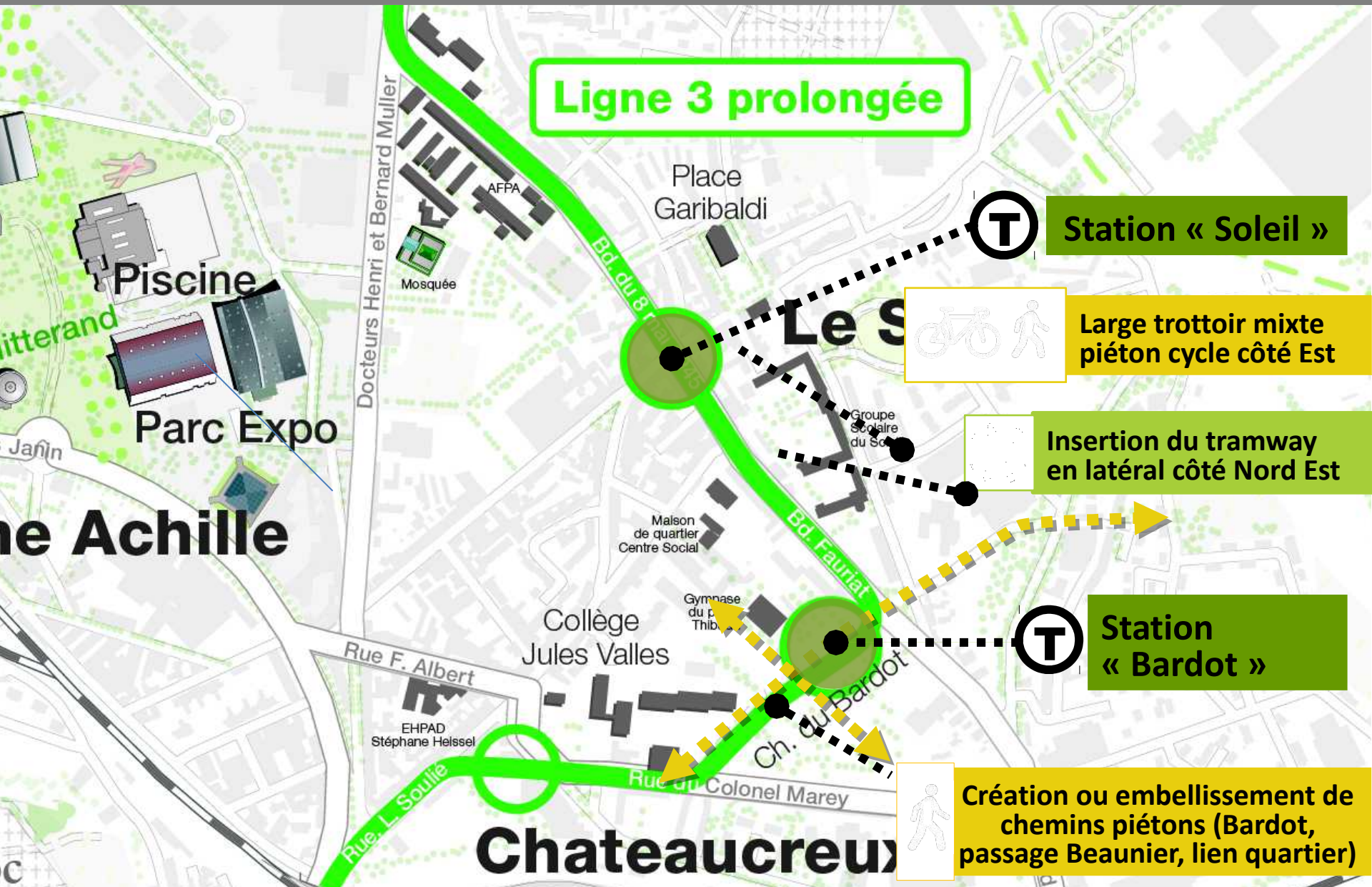
Un nouveau quartier « hyper connecté »

3^e LIGNE
DE TRAMWAY
SAINT-ÉTIENNE
MÉTROPOLE



Quartier du Soleil :

Desservir et requalifier le quartier



Ligne 3 prolongée

Station « Soleil »

Large trottoir mixte piéton cycle côté Est

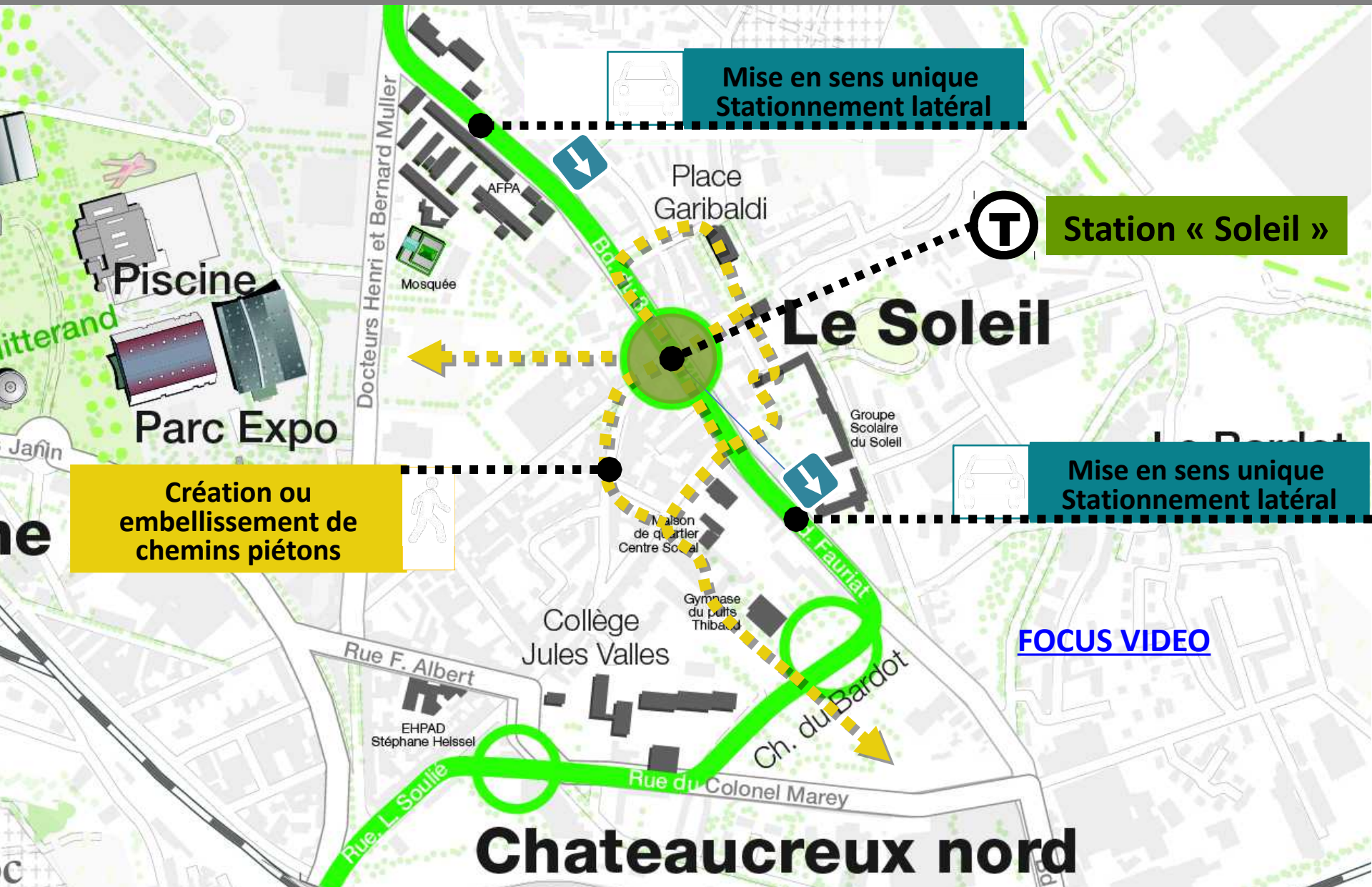
Insertion du tramway en latéral côté Nord Est

Station « Bardot »

Création ou embellissement de chemins piétons (Bardot, passage Beaunier, lien quartier)

Quartier du Soleil :

Desservir et requalifier le quartier



Mise en sens unique
Stationnement latéral

Station « Soleil »

Le Soleil

Création ou
embellissement de
chemins piétons

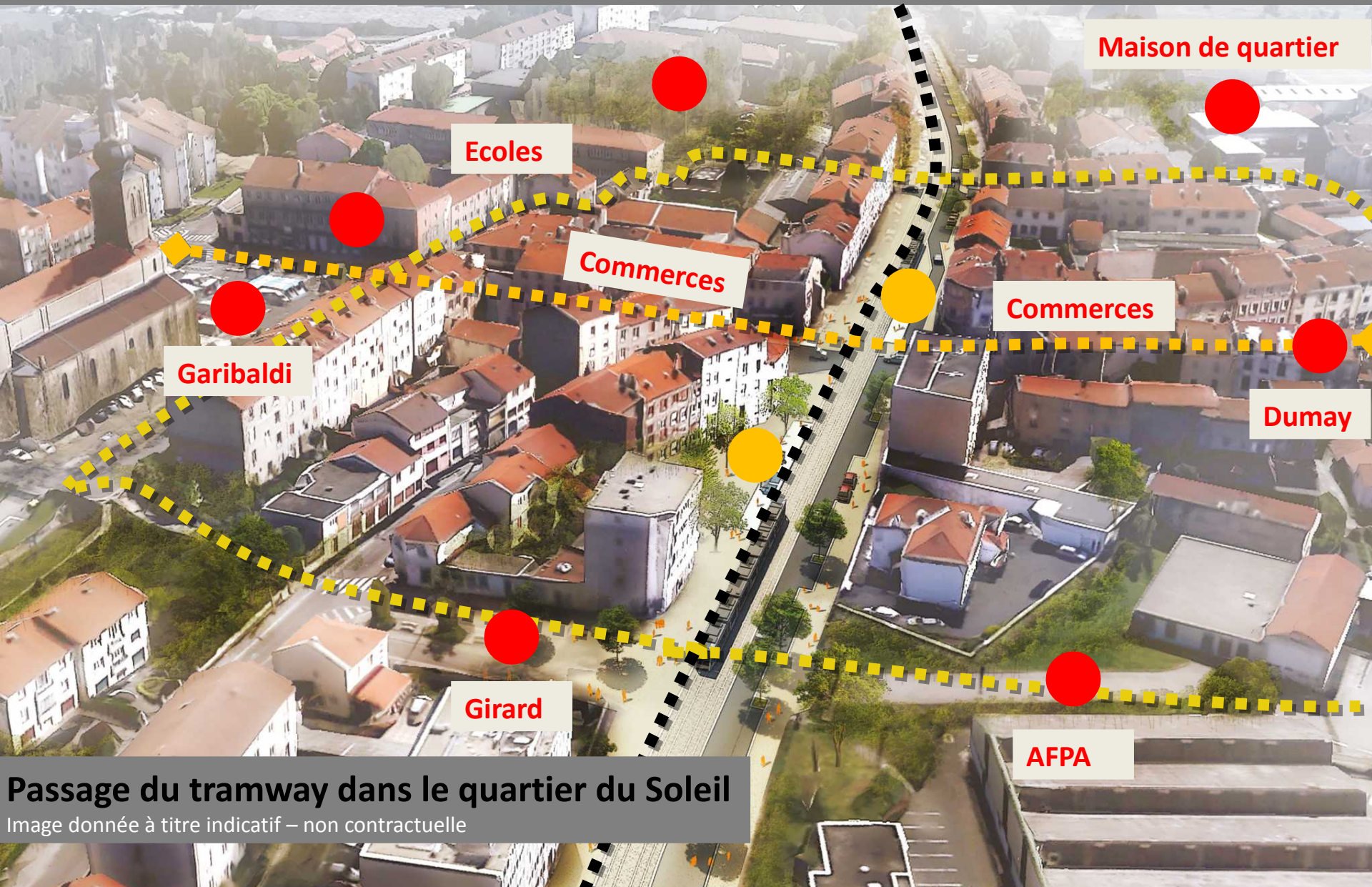
Mise en sens unique
Stationnement latéral

[FOCUS VIDEO](#)

Chateaufort nord

Quartier du Soleil :

Desservir et requalifier le quartier



Maison de quartier

Ecoles

Commerces

Garibaldi

Commerces

Dumay

Girard

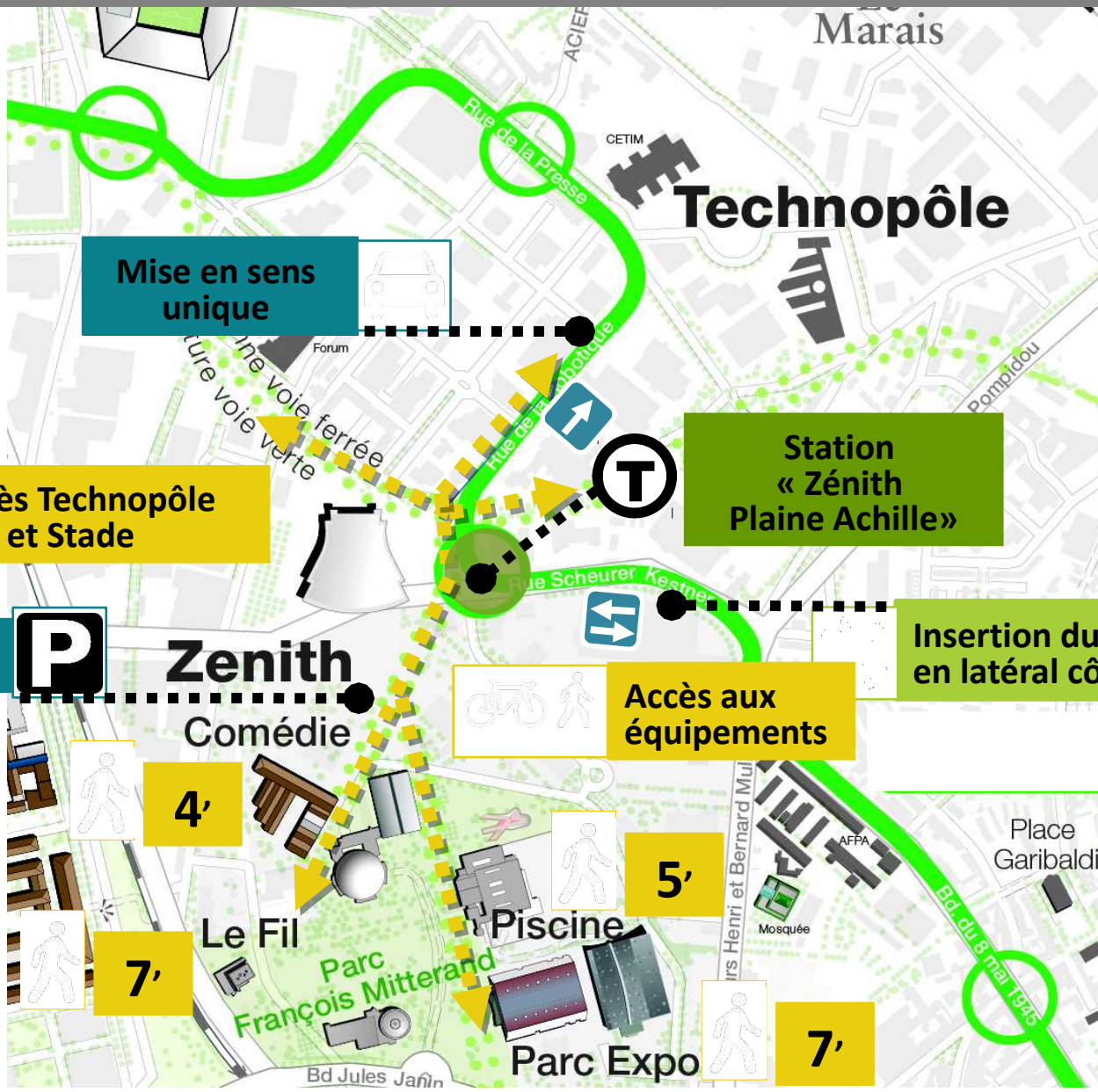
AFPA

Passage du tramway dans le quartier du Soleil

Image donnée à titre indicatif – non contractuelle

Zénith, Plaine-Achille, Technopôle :

Desservir les équipements et les emplois



Insertion du tramway
en latéral côté Sud

P+R



Zenith
Comédie

4'



Accès aux
équipements

5'



7'



7'



Zénith, Plaine-Achille, Technopôle :

Desservir les équipements et les emplois

Passage du tramway Plaine Achille Zénith Technopôle

Image donnée à titre indicatif – non contractuelle



Fil

Comédie

Zénith

Rue des Acieries

ZA Servanton

Technopôle SUD

Mise en œuvre d'un « projet de paysage »

- Harmonie paysagère et continuités visuelles agréables. Plantations adaptées au milieu.



Matériaux, Mobilier

- Matériaux de qualité pour les bordures et les aménagements urbains.
- Mobilier urbain innovant et éclairage public performants

