



POSTE IMMO



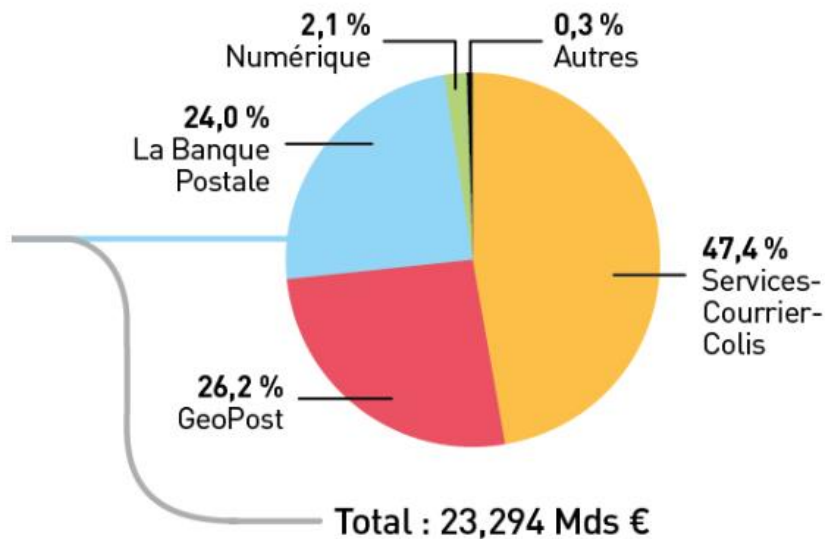
VERS UNE APPROCHE GLOBALE DE MAITRISE DE L'ENERGIE

CEREMA

25/06/2019

LE GROUPE LA POSTE

Un grand groupe public en pleine transformation



Répartition du chiffre d'affaires du Groupe par branche



251 249 collaborateurs

2 missions de service public

- Le service postal universel, c'est la distribution du courrier 6 jours sur 7 au domicile de tous les Français.
- Le transport et la distribution de la presse à des tarifs préférentiels.



17 135

points de contact ⁽¹⁾
(bureaux de poste,
agences postales
et relais poste)

POSTE IMMO

Partenaire de la dynamique du Groupe La Poste

Une filiale à **100%** du Groupe La Poste depuis 2005

3 activités :



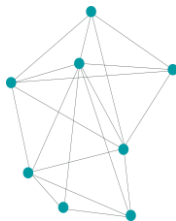
Foncière de Groupe



Prestataires de services



Promoteur-développeur



Une organisation
décentralisée



970 collaborateurs



843 millions de CA
(en 2016)



6,2 millions de m²,
22 000 BAUX,
11 000 Immeubles

LES OBJECTIFS DE LA POLITIQUE DE POSTE IMMO ET LE BILAN À FIN 2017



ÉNERGIE ET CARBONE



| OBJECTIF(S) | | BILAN |
|------------------------|---------------------------------------|------------------------|
| 2020 | 2030 <i>Orientation provisoire</i> | 2017 |
| ÉNERGIE -15% | ÉNERGIE ** -40% | ÉNERGIE -23% |
| G.E.S -25% | G.E.S -40% | G.E.S -44% |

** Bâtiments > 1000m²



RESSOURCES NATURELLES

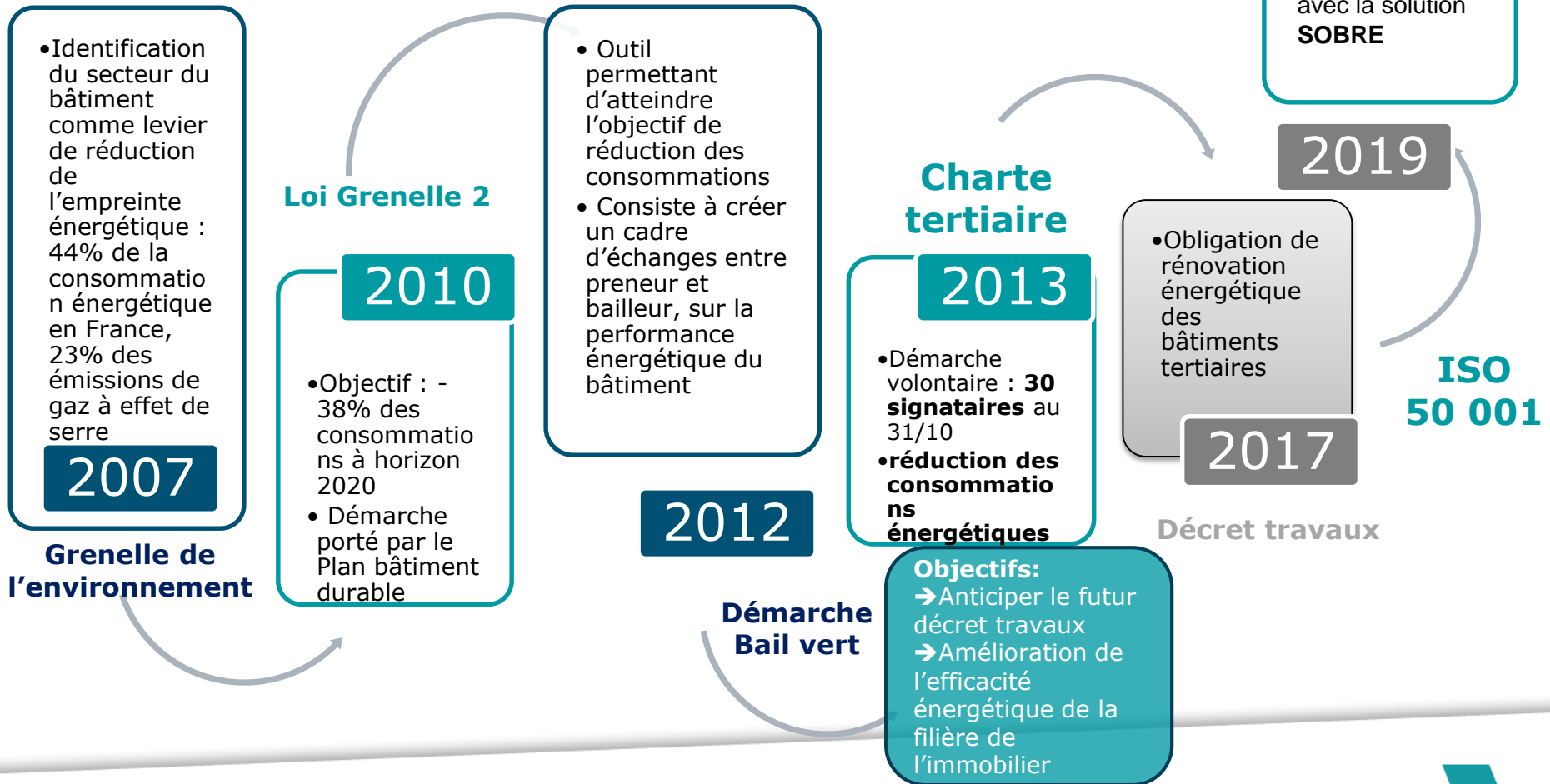


| OBJECTIF(S) | | BILAN |
|--|---------------------------------------|---|
| 2020 | 2030 <i>Orientation provisoire</i> | 2017 |
| EAU -10% | EAU -15% | EAU +8% |
| VALORISATION DÉCHETS CHANTIER NON DANGEREUX 80% | Sera défini en 2019 | VALORISATION DÉCHETS CHANTIER NON DANGEREUX 86%** |

** Sur la base des chantiers pilotes. La généralisation sur tous les chantiers est prévue en 2019

LA CHARTE POUR L'EFFICACITÉ ÉNERGÉTIQUE DES BÂTIMENTS TERTIAIRES

CONTEXTE ET OBJECTIFS



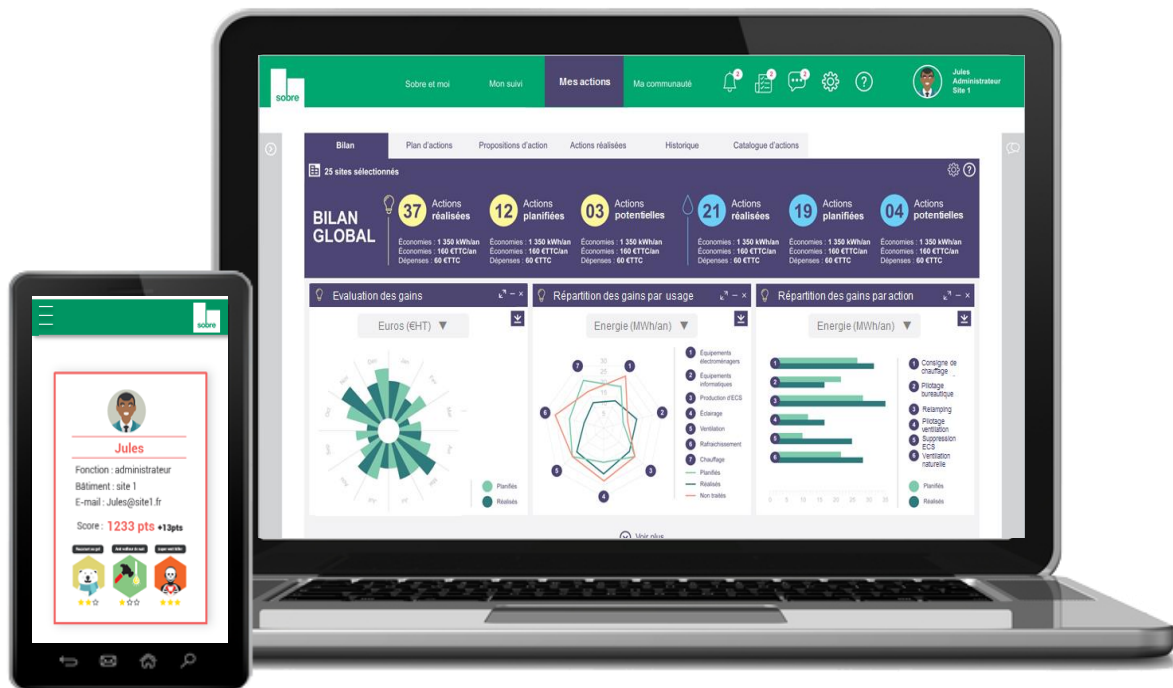
Avec Sobre, j'agis pour la transition énergétique



© 2022, tous droits réservés. Toute réimpression est interdite sans autorisation écrite de la Société.



SOBRE IT® : LA SOLUTION INTÉGRÉE DE MANAGEMENT DE L'ÉNERGIE, DÉDIÉE AUX BÂTIMENTS ET À LEURS OCCUPANTS

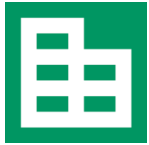


- Une solution de **suivi énergétique multi-fluides et multi-sites** en mode SaaS.
- Des recommandations d'actions d'économie d'énergie via des **algorithmes prédictifs** et un **accompagnement** par des **energy managers**.
- Une **animation communautaire** des bons usages pour des économies d'énergie durables.

Avec Sobre IT®, vous réalisez en moyenne entre 8% et 15% d'économies d'énergie.

MON SUIVI : VOTRE SUIVI ÉNERGÉTIQUE MULTI-FLUIDES ET MULTI-SITES

Données immobilières



Données des contrats énergie



Import des factures énergie



Données de capteurs



Saisie d'index



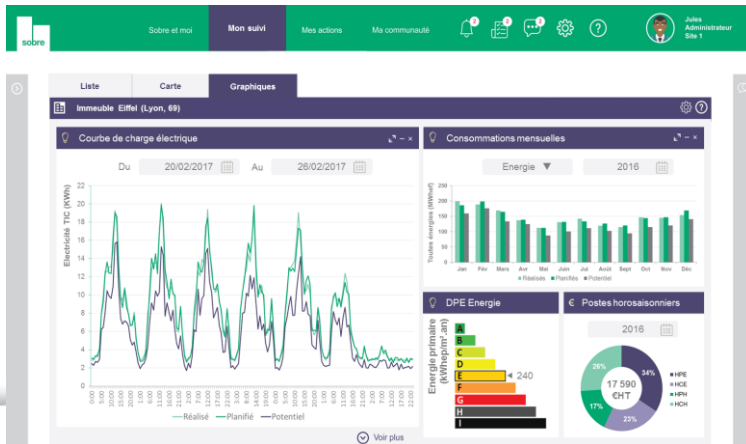
Facteurs d'influence



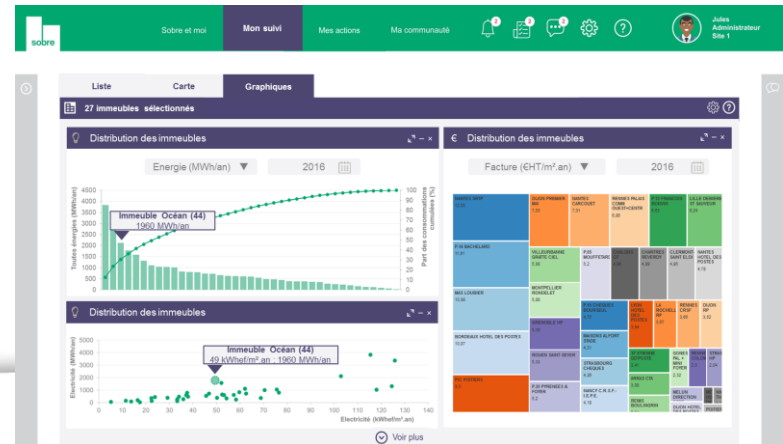
Usages



Visualisez automatiquement toutes vos données énergétiques

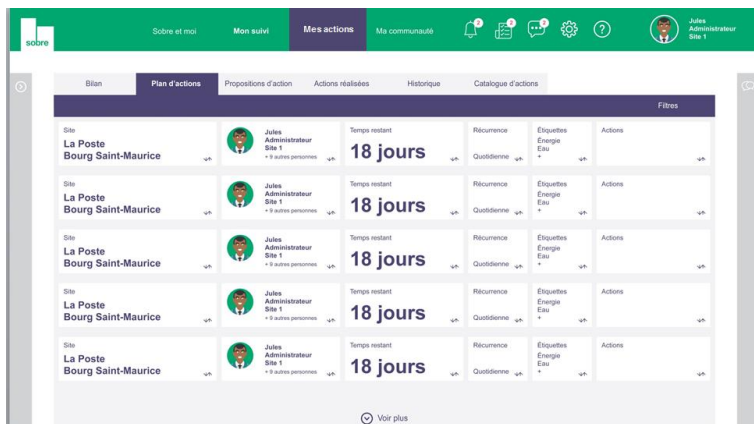


Cartographiez votre parc et comparez les sites entre eux

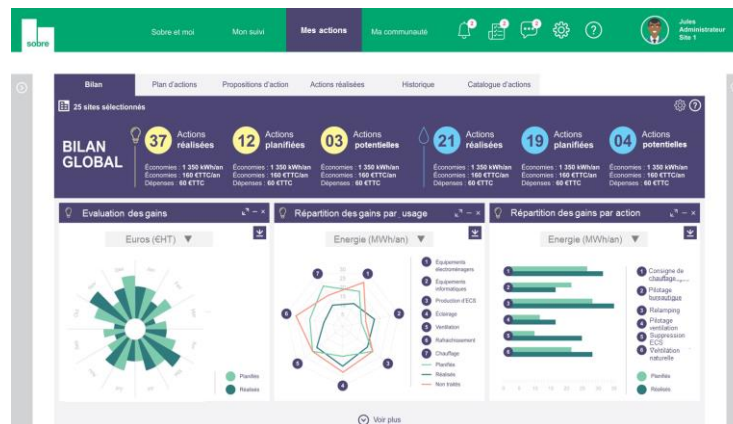


MES ACTIONS : PILOTEZ VOS ACTIONS D'ÉCONOMIES D'ÉNERGIE

Mettez en place et suivez les actions d'économie d'énergie



Mesurez vos impacts et vos gains énergétiques (en kWh et €)



Détectez des anomalies

-
Anticipez vos consommations énergétiques

-
Simulez vos factures énergétiques

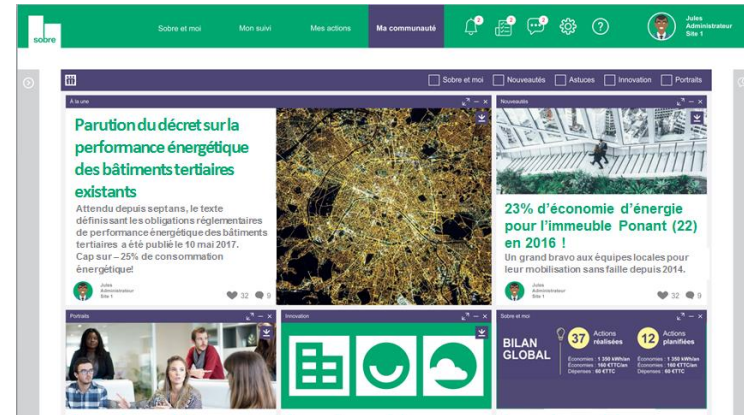
Nos algorithmes prédictifs vous recommandent des actions ciblées et vous êtes accompagnés par nos Energy managers

MA COMMUNAUTÉ : MOBILISEZ LES OCCUPANTS POUR DES ÉCONOMIES DURABLES

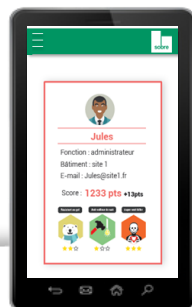
Incitez les occupants aux bonnes pratiques



Bénéficiez d'un réseau d'entraide et de savoir-faire



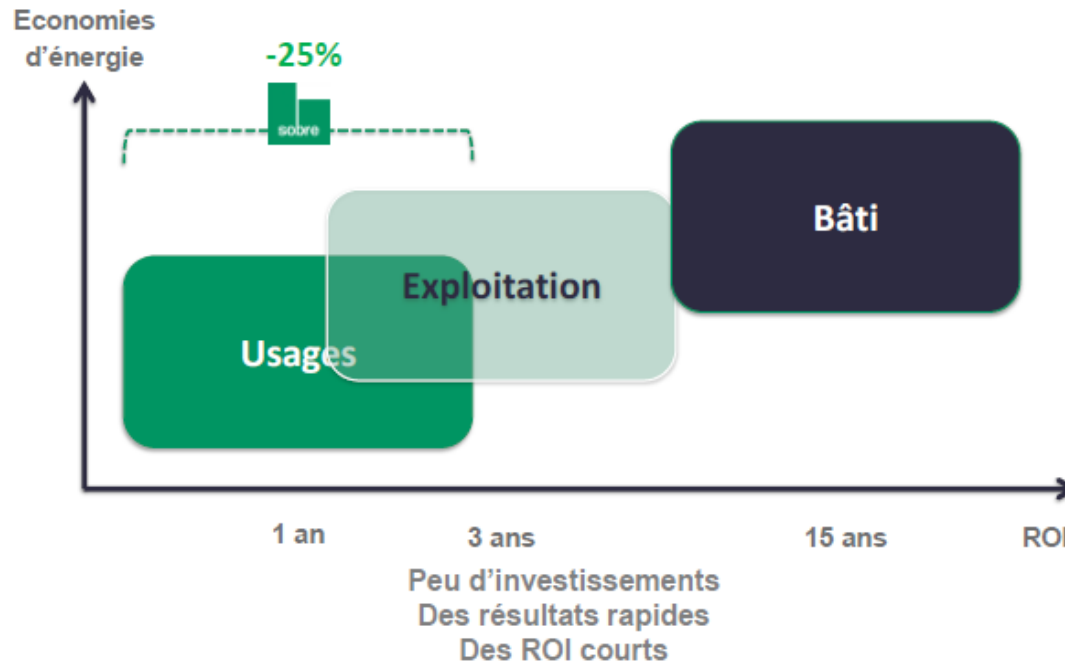
Organisez des challenges



Notre solution est pensée comme un réseau social de l'énergie pour échanger et stimuler de façon ludique les occupants

AGIR SUR LE COMPORTEMENT

Un levier pour atteindre les -15 à -25% d'économies
une partie du chemin permettant d'atteindre les seuils réglementaires





Introduction

Rappel: le SME, c'est quoi ?

Le **Système de Management de l'Énergie** = Une mise sous pilotage de l'ensemble des actions de réduction des consommations d'énergie afin d'améliorer notre performance énergétique.

OBJECTIFS :

- Réduction de la consommation énergétique
- Maitriser les dépenses
- Contribuer à la trajectoire carbone du Groupe

VALORISATION DE LA DEMARCHE

Obtention de la certification
ISO 50 001

CHIFFRES CLÉS DU GROUPE

10 000 bâtiments postaux

90 000 véhicules

Facture énergétique :
170millions €/an

PÉRIMÈTRE :

Ensemble des bâtiments et véhicules de La
Poste SA & La Banque Postale

***1ere vague de déploiement : 325
bâtiments***



Le SME en DR OUEST: les chiffres clés

31



Bâtiments

Soit 181 417 m²

17 497 134 kWh

Consommés en 2018 par les
immeubles

1 622 027 €

Facture énergétique en 2018

-7% Evolution en 2 mois des consommations de l'ensemble des sites depuis le lancement du SME



44 collaborateurs
acteurs de la
démarche

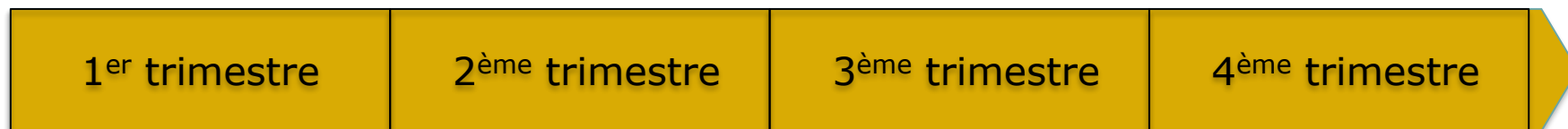
72 Actions planifiées et
réalisées depuis JANVIER 2019



Les plans d'actions SME

Le calendrier des actions SME 2019

2019



Plan d'actions

« hiver »:

- Sensibilisation
- Techniques

Actions lancées
courant février

Plan d'actions

« printemps »:

- Techniques

Actions lancées
courant avril/mai

Plan d'actions

« été »:

- Sensibilisation
- Techniques

Actions lancées
courant juin

Plan d'actions

« rentrée

/automne »:

- Sensibilisation
- Techniques

Actions lancées
courant
septembre





Les plans d'actions SME

BP de Le Mans Chasse Royale

- Bureau est de 384 m², chaudière gaz remplacée en septembre 2019
- Climatisation : 2 unités extérieures et 4 unités intérieures

Axes de progrès pour réduire la consommation d'énergie

- Sensibiliser l'ensemble des utilisateurs : ETC + retour mensuel des résultats
- Optimiser au mieux la programmation confort/éco en adéquation avec les horaires d'activité du bureau
- Climatiseurs : sensibiliser les utilisateurs à la bonne utilisation : écart max de 4 degrés entre la temp extérieure et la consigne de fonctionnement
- Mise en place d'une ronde pour s'assurer que les ouvrants sont bien fermés + éteindre les écrans et les imprimantes
- Installer des têtes thermostatiques sur les radiateurs
- Photocopieur : matériel peu utilisé : à éteindre après chaque utilisation
- Remplacement du RAC situé à l'entrée du BP dans la salle public

Résultat cumulé à fin avril

- Réduction de 26% de consommation d'énergie (KwH)
- Réduction de 28% de réduction d'émissions CO2 (kgCO²)





Les plans d'actions SME

ANGERS SUD Bat 701

Site GEIMO

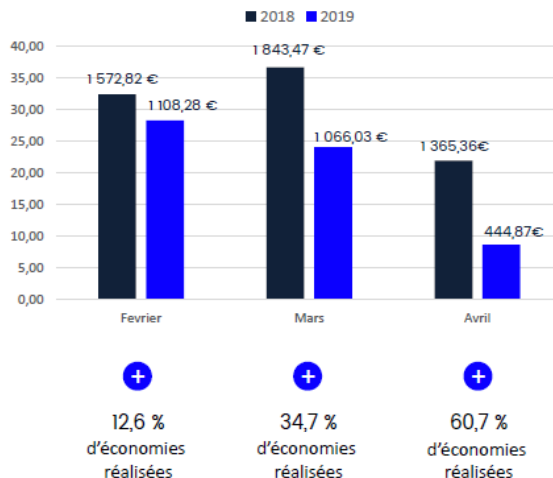


Actions mises en place

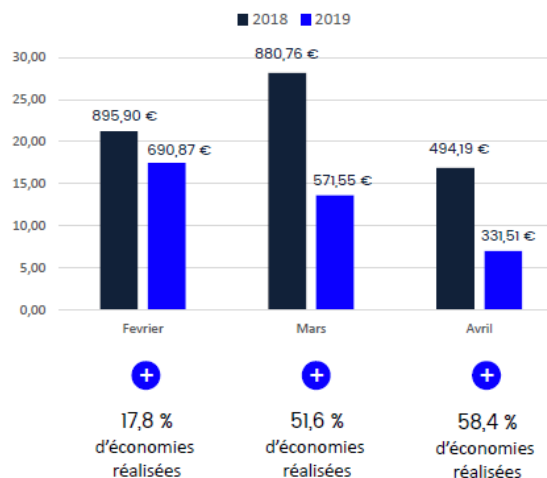
- 116 têtes thermostatiques installées, Investissement CODEX environ 20K€
- REX sur 2 mois de fonctionnement des têtes thermostatiques

Comparaison de la consommation par site à climat constant

CONSOMMATION EN MWh LE SITE D'ANGERS (49)



CONSOMMATION EN MWh SUR LE SITE DU MANS (72)





Retour d'expérience sur CUBE 2020

Situation à date du Challenge Pays de la Loire Cube 2020



CLASSEMENT
CHALLENGE ENERGIE 2019

CHALLENGE REGIONAL ENERGIE
PAYS DE LA LOIRE



| Cumul à fin avril | | Résultats | | |
|-----------------------------------|----------------|-----------|------------------------|--------------------|
| SITES | Cube ou Cep174 | SOBRE? | à date suivant couleur | Précédent résultat |
| AVRILLE (Courrier) | | | 7,3% | 6,21% |
| BAUGE (Courrier) | | | 11,0% | 7,42% |
| BONCHAMPS LAVAL CTC (Courrier) | | | -7,45% | -8,23% |
| CHANGE (Courrier) | | | 16,7% | 1,71% |
| CHOLET CARTERON (Courrier) | | | 21,93% | 11,73% |
| CONNERE (Courrier) | | | 16,1% | 9,14% |
| Le Mans Chasse Royale (Réseau) | | | 26,22% | 15,87% |
| LE MANS République (Geimo/PI) | | | 14,03% | 8,01% |
| Montoir de Bretagne (Réseau) | | | 16,01% | 8,24% |
| Saumur chemin vert PDC (Courrier) | | | -1,15% | 4,51% |
| Ségré PDC (Courrier) | | | | |
| Seiche sur le Loir (Courrier) | | | 0,6% | -1,12% |
| Saint Sylvain d'Anjou (Courrier) | | | 11,8% | 10,93% |
| TOTAL REGION | | | | |

| | | | | |
|-----------------------------------|--|--|--------|-------|
| Saint Briec Résistance (Geimo/PI) | | | -9,45% | -9,7% |
| Vannes HP (Geimo/PI) | | | 14,40% | 2,94% |

Fin avril

Fin févr

| GRILLE CORRESPONDANCE EUROS | |
|-----------------------------|--------|
| Electricité kwef | 0,1081 |
| Gaz naturel kwef | 0,0491 |
| Chauffage urbain kwef | 0,0781 |
| Fioul L | 0,5971 |

Economies globales réalisées depuis le début du concours tous sites confondus:

| | | |
|--|------------------------------|----------|
| 12 710 € économisés à fin avril grâce à vos efforts | soit, sur la facture énergie | -11,259% |
| 9 297 € économisés à fin janvier grâce à vos efforts | soit, sur la facture énergie | -8,235% |
| 5 618 € économisés à mi janvier grâce à vos efforts | soit, sur la facture énergie | -4,977% |
| 3 880 € économisés à fin oct grâce à vos efforts | soit, sur la facture énergie | -3,437% |
| 2 760 € économisés à fin sept grâce à vos efforts | soit, sur la facture énergie | -2,445% |
| 773 € économisés à fin août grâce à vos efforts | soit, sur la facture énergie | -0,684% |

6 sites inscrits au concours CUBE 2020 – 4^{ème} édition et 6 sites BSCC inscrits au concours interne CEP174 ont permis une réduction de la facture énergétique de ces 12 sites de 12.710€ soit -8,46%,

Le retour d'expérience atteste une prise de conscience plus importante en termes comportementale par rapport à l'implication d'investissement telle que l'amélioration de l'isolation thermique du site dont l'impact est immédiat.

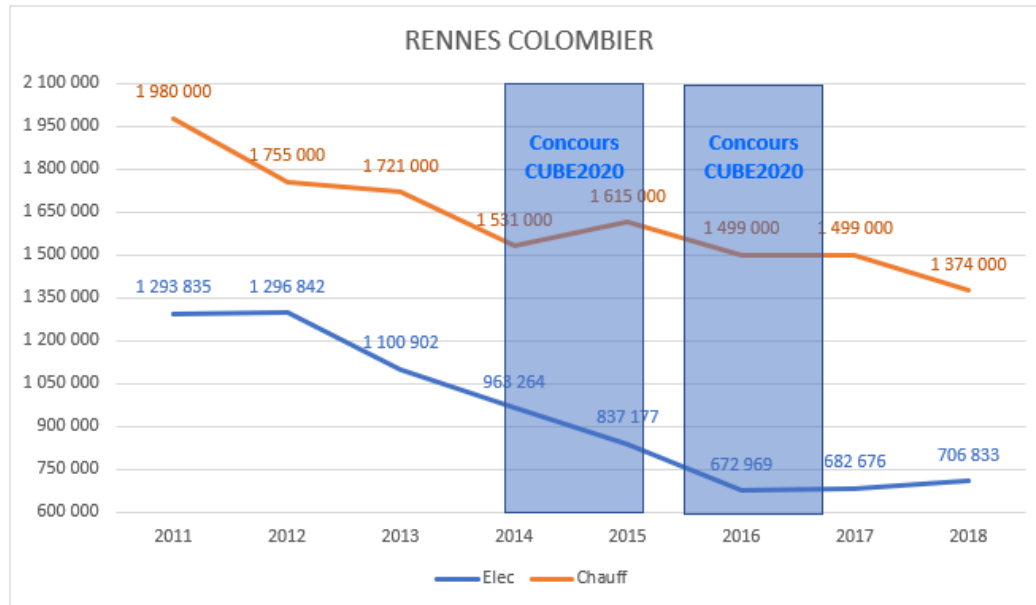


LE GROUPE LA POSTE



Retour d'expérience sur CUBE 2020

Exemple du site RENNES COLOMBIER – participant à CUBE 1^{ère} et 2^{ème} éditions (1/1/2014 au 31/12/2014 et 1/7/2015 au 30/6/2016)



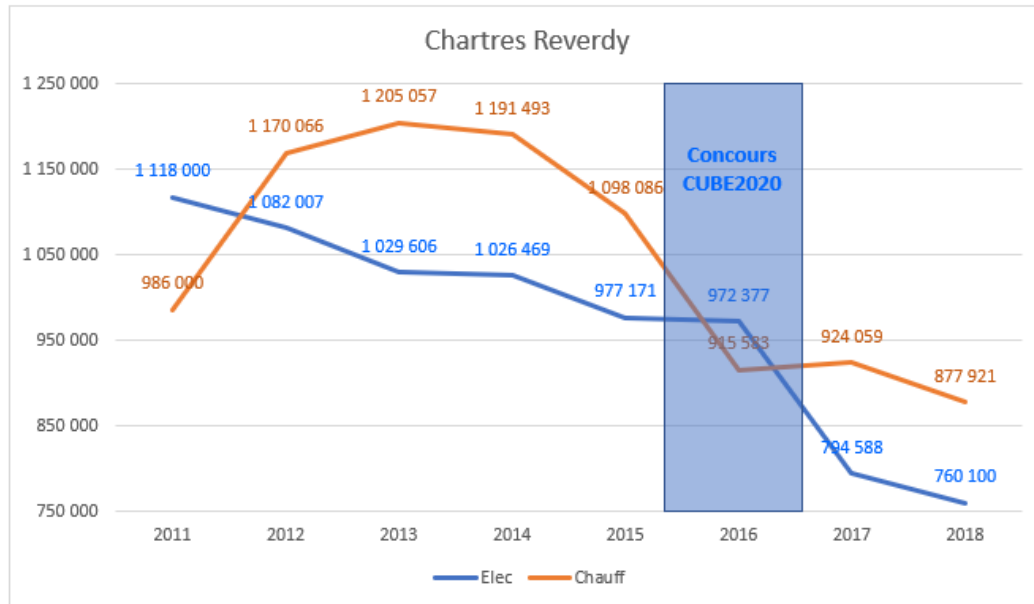
En complément de la mise en place de la démarche HQE exploitation sur les parties communes du site en 2012, la participation aux 2 éditions du concours CUBE 2020 a eu un effet très favorable sur les consommations d'énergies du site, L'investissement sur le bâti âgé de 40 ans assure cette tendance à la baisse. Nota: la consommation de chauffage présentée sur le graphe correspond à la consommation réelle hors application de la règle des DJU. La tendance suffit à confirmer une baisse de la consommation globale de l'énergie sur ce site





Retour d'expérience sur CUBE 2020

Exemple du site CHARTRES Reverdy – participant à CUBE 2^{ème} édition (1/7/2015 au 30/6/2016)



Dernier site attestant l'impact positif du concours CUBE 2020 sur les consommations d'énergie du site. Le concours a permis de bien sensibiliser les occupants sur l'effet de leur comportement quotidien vis-à-vis des consommations d'énergie.

C'est trois exemples attestent le maintien de la consommation d'énergie sur les sites après la phase de concours au CUBE 2020 et renforce l'intérêt pour la prise de conscience des occupants par ce type de démarche.

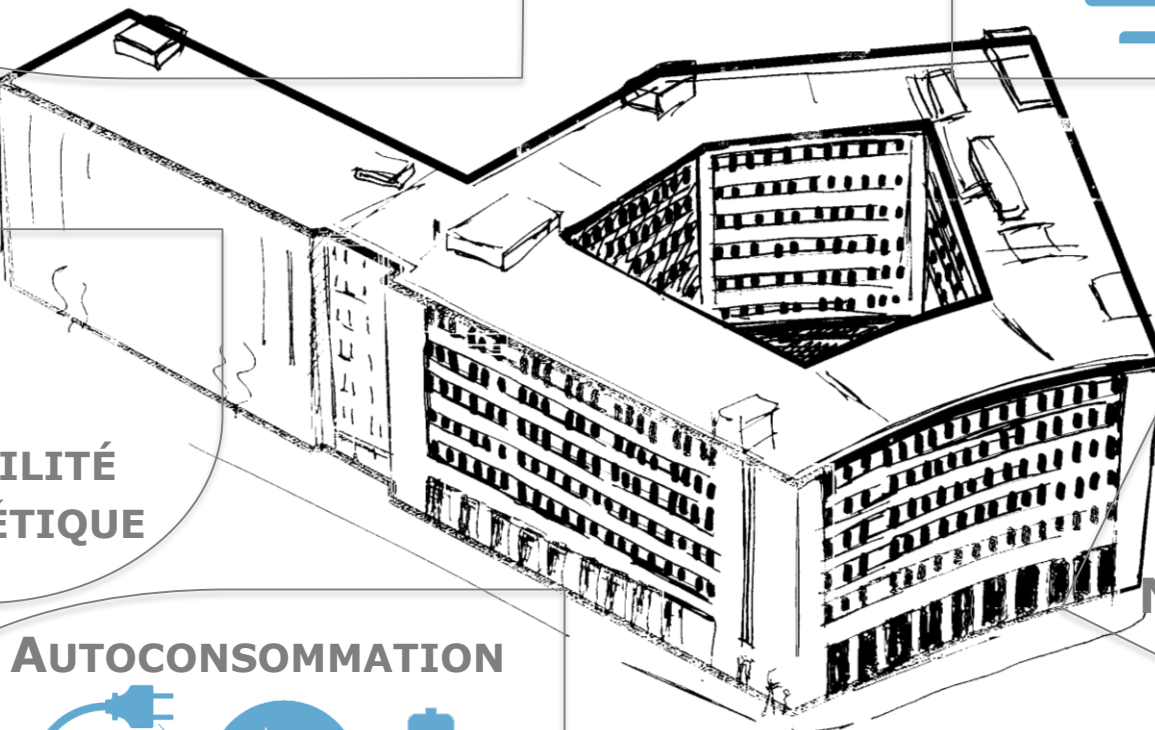
RÉNOVATION
ET OPTIMISATION
ÉNERGÉTIQUE



PRODUCTION
PHOTOVOLTAÏQUE



FLEXIBILITÉ
ÉNERGÉTIQUE

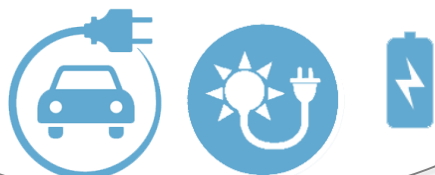


INNOVATION



NUMÉRIQUE
BIM

AUTOCONSOMMATION



NANTES SMART HÔTEL DES POSTES



MERCI DE VOTRE ATTENTION

Thibaud GAGNEUX, responsable gestion de parc, Direction
Régionale Ouest

thibaud.gagneux@poste-immo.fr