



# **PRENEZ PLAISIR À RÉDUIRE VOS CONSOMMATIONS**

**MISSION D'ELABORATION D'UNE CHARTE DES USAGERS DES BATIMENTS  
PUBLICS DE BREST METROPOLE ET DE LA VILLE DE BREST**

[www.egreen.fr](http://www.egreen.fr)  
[contact@egreen.fr](mailto:contact@egreen.fr)

@egreen | Tous droits réservés

## CONTEXTE DU PROJET

**Programme d'économie d'énergie et Plan Climat**

**Différentes actions menées (EcoWatt, concours climat déclic, le réseau de chaleur, ...)**

**Réduction des consommations d'énergie des bâtiments publics au travers de la sensibilisation des occupants**



# DÉMARCHE NUDGE



GREEN NUDGE



**Qu'est-ce qu'un nudge ?**

**Un « coup de pouce » pour changer les comportements au travers d'incitations douces**

**Basé sur différents leviers psychologiques et cognitifs permettant d'influencer les motivations et donc le comportement souhaité**

**Méthode efficace pour sensibiliser aux économies d'énergie au travers d'une approche moins contraignante**

Les nudges :  
une méthode douce pour modifier  
les comportements

# NUDGE MOUCHE D'AMSTERDAM

LEVIER : FUN



L'aéroport d'Amsterdam avait un souci de propreté des toilettes des hommes.

Un autocollant mouche au fond de chaque urinoir incite les hommes à la viser. La mouche est placée à l'endroit où cela génère le moins d'éclaboussures.

**Réduction de 80% des dépenses de nettoyage**

**Nous ne sommes pas doués  
pour prendre des décisions  
rationnelles.**

# NUDGE POUBELLE

## LEVIER : L'INCITATION



Les empreintes de pas en direction de la poubelle permettent non seulement de la rendre plus visible, mais, de plus, incitent les utilisateurs à suivre ces pas.

**Mettre des empreintes de pas en direction des poubelles -46% de déchets**

# NUDGE REGIME

LEVIER : RECOMPENSE



Des cadeaux sont « offerts » à chaque personne participant à un défi « régime ». Mais seuls ceux ayant respecté leur régime peuvent le recevoir.

**Test contrôle: -2KG**  
**Test Nudge régime: -6,5kg**



# NUDGE BAIGNOIRE

## LEVIER : SAILLANCE DE L'INFORMATION



Dans certains hôtels en Chine, des autocollants situés dans chaque baignoire, indiquent le niveau d'eau optimal pour un bain.

Les utilisateurs ont ainsi conscience de la quantité d'eau optimale pour prendre leur bain.

**L'autocollant indique le niveau d'eau optimal pour un bain.**

# NUDGE SECURITE ROUTIERE

## LEVIER : FEEDBACK



Une route de Chicago était l'une des plus mortelle d'Amérique, les paysages des grands lacs rendaient distraits les conducteurs, les faisant oublier de freiner avant les virages. Les panneaux d'avertissement étaient inefficaces.

La solution trouvée a été de resserrer les bandes blanches avant un virage dangereux, cela permet de donner l'impression d'accélération (pousse au freinage).

**-40% d'accidents mortels**

# NUDGE DOUCHE

## LEVIER : FEEDBACK



Dans le cadre d'une étude sur 35 familles, des chercheurs ont inventé des pommeaux de douche lumineux.

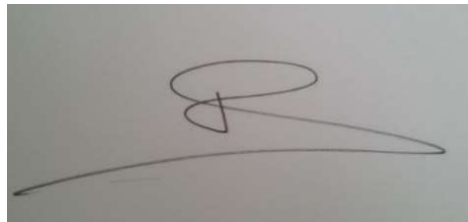
Le pommeau change de couleur quand la consommation est trop élevée.

Permet de signifier en temps réel les consommations trop importantes.

**Réduction de 30% des consommations d'eau**

# NUDGE HOTEL

## LEVIER : ENGAGEMENT / NORME SOCIALE



Dans certains hôtels, on demande aux clients de s'engager à réutiliser leurs serviettes « en tant qu'ami de la Terre ».

En échange, on leur remet un pin's qui agit comme marqueur de cet engagement et comme reconnaissance sociale.

-> -10% à -15% d'économies uniquement si l'engagement est spécifique!

# NUDGE IMPRIMANTE

## LEVIER : LE PAR DEFAUT



L'option par défaut est naturellement vue comme le choix normal.

Les imprimantes impriment en recto/verso par défaut.

Les utilisateurs doivent changer la sélection dans les paramètres s'ils veulent imprimer uniquement en recto ou en couleur.

**-44% de la consommation de papier**

# NUDGE GENEREUX

## LEVIER : NORME SOCIALE



La norme sociale modifie notre comportement. Nous sommes plus enclins à adopter des comportements valorisants socialement. Une simple photo d'yeux active nos normes sociales.

Pour mesurer l'effet des normes sociales sur le comportement, des scientifiques ont affiché une photo d'yeux sur la machine à café d'une entreprise. Le prix du café est libre (une tirelire est posée sur la machine).

**X3 de monnaie déposée dans la tirelire**

# NUDGE GOOGLE

## LEVIER : SIMPLIFICATION

The screenshot shows the Yahoo! homepage with a complex layout. At the top, there are navigation icons for Personalize, Finance, Site, Email, Messenger, and Help. Below these is a search bar and a link to 'Get your web address'. The main content area is divided into several sections: 'New!' with a travel guide, 'Shop' with various categories, 'Find' with search options, 'Connect' with social features, 'Organize' with address and calendar tools, and 'Fun' with games and entertainment. A prominent 'Yahoo! Personals' advertisement is on the left. On the right, there are sections for 'Yahoo! Games', 'Personal Assistant', and 'In This News' with a list of headlines. At the bottom, there is a 'Web Site Directory' with categories like Business & Economy, Regional, Computers & Internet, Society & Culture, News & Media, Education, and Entertainment & Humanities.

VS

The screenshot shows the Google France homepage with a clean, minimalist design. It features the Google logo in its multi-colored font with 'France' written below it. A large, empty search bar is centered on the page. Below the search bar are two buttons: 'Recherche Google' and 'J'ai de la chance'.

-> Less is More

# NUDGE LEGUMES

## LEVIER : EFFET DE CADRAGE



Dans le cadre d'une étude scientifique, les chercheurs ont voulu faire changer les habitudes de consommations dans les cantines pour enfants. Pour rendre les légumes plus attractifs, ils ont changé leur nom (X-ray vision carrots, soccer punch brocolis).

**Augmentation de 99% de consommation de légumes par les enfants.**



# NUDGE CANCER DE LA PEAU

LEVIER : AFFECT



L'aspect émotionnel influence fortement notre compréhension et nos décisions.

Cette poupée créée par NIVEA à destination des enfants leur permet de comprendre instinctivement des dangers du soleil.

**La poupée rougit instantanément au soleil lorsqu'elle n'est pas protégée par de la crème.**

# NUDGE CHARITE

LEVIER : FUN



En détournant la charité et en la transformant en compétition sociale, cela augmente l'attractivité du geste de donner.

**Rendre un acte charitable attrayant**

**A NOUS DE JOUER!**



# PÉRIMÈTRE DE LA MISSION



## **BA 0464 La pointe :**

Surface : 238m<sup>2</sup>

Caractéristiques : école consommatrice ; public mixte ; impliqué sur l'énergie, accueil des personnes handicapés (déficients auditifs)

## **BA 0454 Ecole Primaire Jean de la Fontaine ;**

Adresse : 15 Rue de Kerourien;

Surface : 3 864m<sup>2</sup> ;

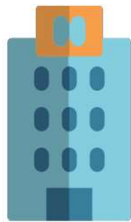
Caractéristiques : situé dans un quartier difficile

## **Notre dames des carmes (école privée)**

Adresse : 5 Rue Amiral Linois ;

Caractéristiques : nombreux par classe (145 enfants répartis en 5 classes de la petite section au CM2) ; public aisé, très sage

## PÉRIMÈTRE DE LA MISSION



### BATIMENTS

#### **BA 0381 Mairie Saint Pierre (Bureaux)**

Adresse : 026 rue Jean-Francois Tartu

Surface : 323m<sup>2</sup>

Caractéristiques : passoire thermique

#### **BA0420 Mairie du quartier Europe (Bureaux)**

Adresse : 31 rue Saint-Jacques

Surface : 1 432 m<sup>2</sup>

Caractéristiques : bâtiment récent

#### **BA0502 Maison Pour Tous-Centre social-Halte garderie de Pen ar Creach (Bâtiment associatif)**

Adresse : 013 rue Professeur Chrétien

Surface : 2 438m<sup>2</sup>

# Problématiques principales

Comment réduire les  
consommations d'énergie des  
bâtiments de la Ville ?

Comment inciter les instituteurs et les élèves à éteindre les lumières dans les couloirs et les salles de classe ?



Comment pousser les usagers à éteindre les appareils en veille (pc et écrans, imprimantes, électroménagers) ?

# Déroulement session « Nudge »

# SESSION DE CRÉATIVITÉ



**Présentation du projet**

**Introduction à la notion de « Nudge »**

**Présentation des problématiques à résoudre**



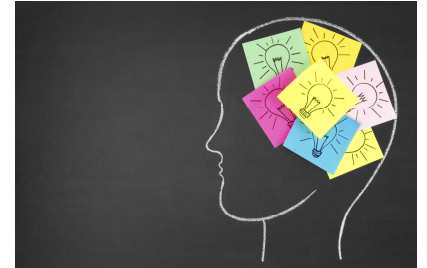


# Atelier

## Déroulé

### 1<sup>ère</sup> étape

Réflexion personnelle



### 2<sup>ème</sup> étape

Réflexion en groupe



### 3<sup>ème</sup> étape

Présentation, restitution des canevas





# Atelier

## PHOTOS



Problématique :

**COMMENT POUSSER LES USAGERS À ÉTEINDRE LES APPAREILS EN VEILLE (PC ET ÉCRANS, IMPRIMANTES, ÉLECTROMÉNAGERS) ?**

# 1. COMPÉTITION D'ÉNERGIE ENTRE CLASSES

## 2. CLASSEMENT DES CLASSES LES MOINS CONSOMMATRICES

### 3. AFFICHAGE DES RÉSULTATS À L'ENTRÉE DE L'ÉCOLE

**Leviers utilisés :**

**NORME SOCIALE**



**FEEDBACK**



**SAILLANCE DE L'INFORMATION**



## BRAINSTORMING

IDÉES

### Description :

À la fin d'une séance d'informatique, chaque personne ayant éteint l'écran utilisé recevra une étoile, y inscrira son nom et la date.

Cette étoile peut être phosphorescente, ainsi, les enfants pourront la voir lorsque les rideaux sont fermés et les lumières éteintes.

### Leviers utilisés :

ÉMOTION



NORME SOCIALE



CADRAGE DES  
INFORMATIONS



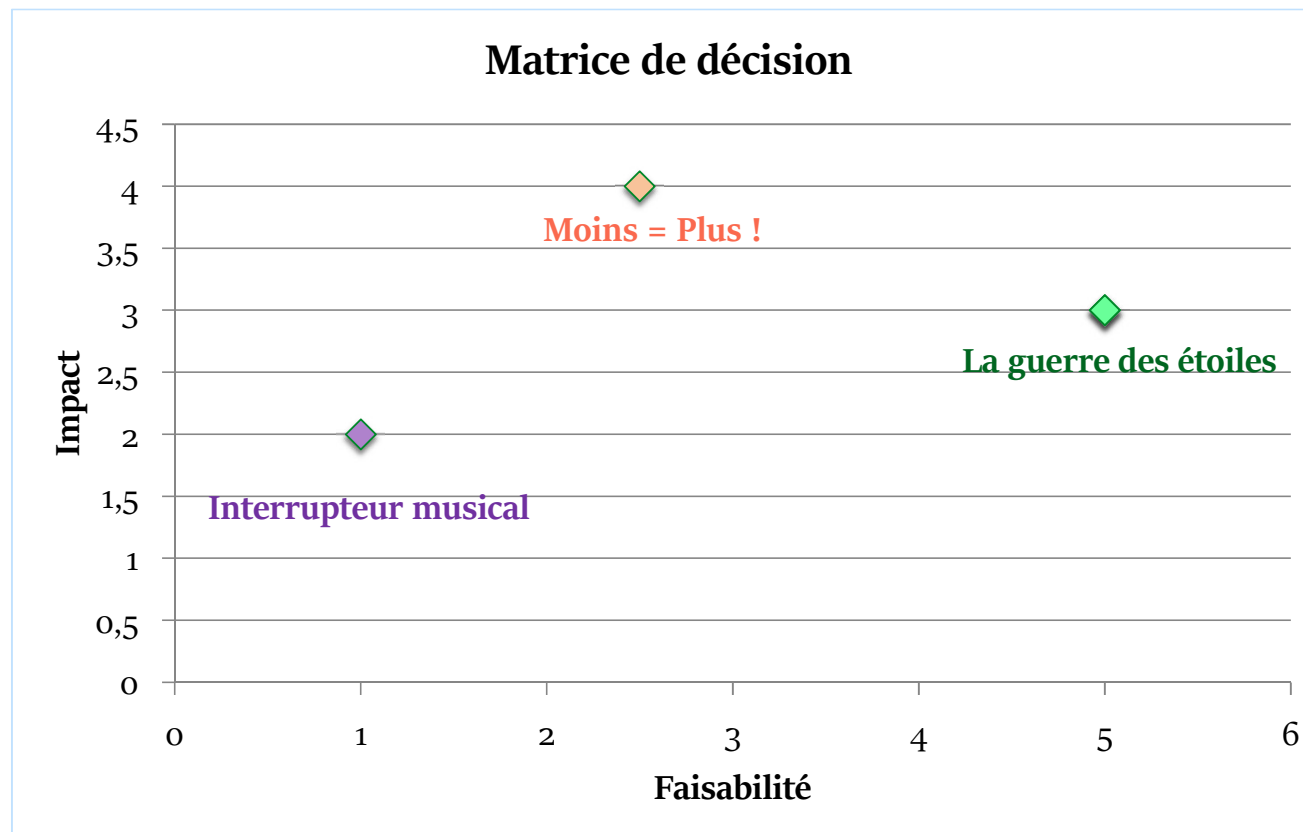
Élodie

15/11/17



# NUDGES SÉLECTIONNÉS

Matrice de décision





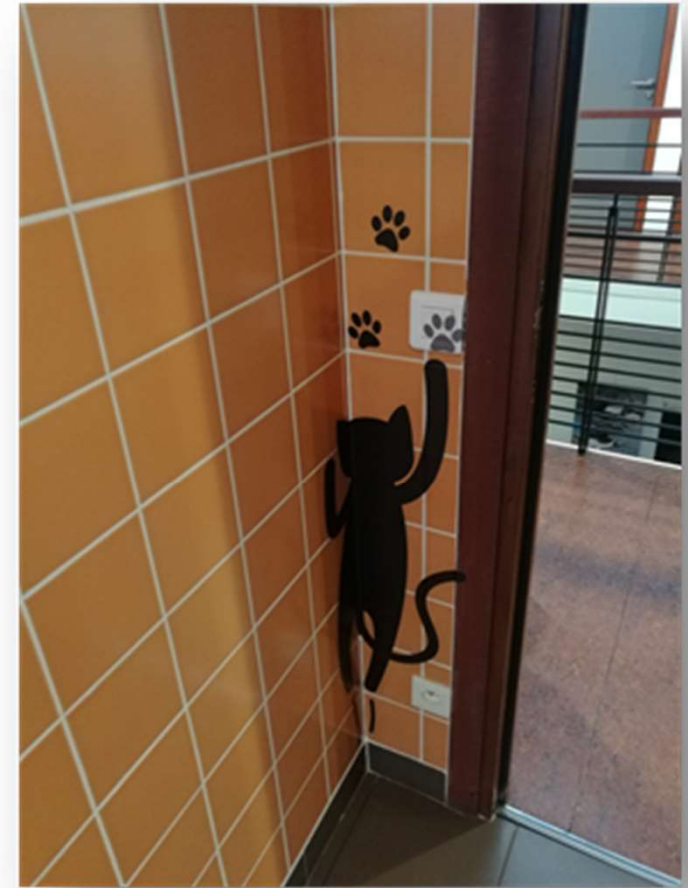
# EXEMPLES

## MAIRIES/MPT





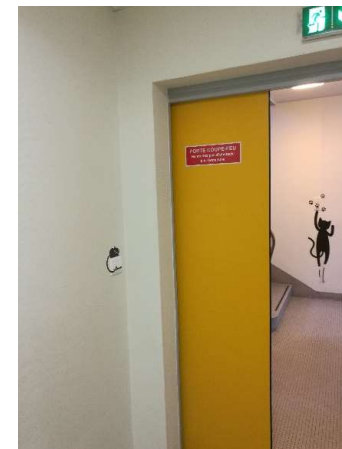
# EXEMPLES





# EXEMPLES

## MAIRIES/MPT

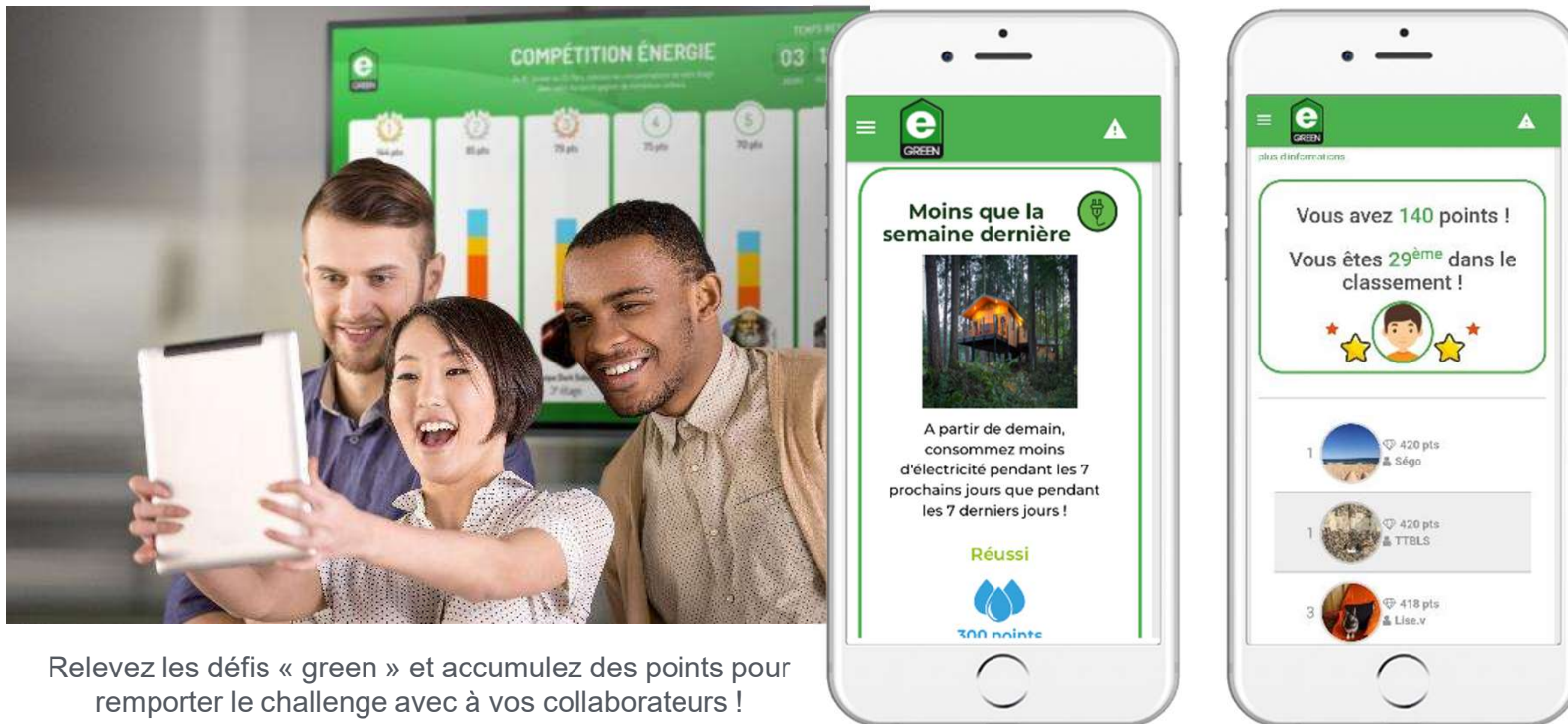




# EXEMPLES



# CHALLENGE D'ÉCONOMIE D'ÉNERGIE



Relevez les défis « green » et accumulez des points pour remporter le challenge avec à vos collaborateurs !

Consultez le classement et vos scores directement sur l'application.



# **PRENEZ PLAISIR À RÉDUIRE VOS CONSOMMATIONS**

**MISSION D'ELABORATION D'UNE CHARTE DES USAGERS DES BATIMENTS  
PUBLICS DE BREST METROPOLE ET DE LA VILLE DE BREST**

[www.egreen.fr](http://www.egreen.fr)  
[contact@egreen.fr](mailto:contact@egreen.fr)

@egreen | Tous droits réservés