



**Une compétitivité
du chanvre qui se
renforce**

biofib
isolation 
 Groupe CAVAC

Clin d'oeil





Les représentations « visibilité »

biofib
isolation  Groupe CAVAC

Interchanvre



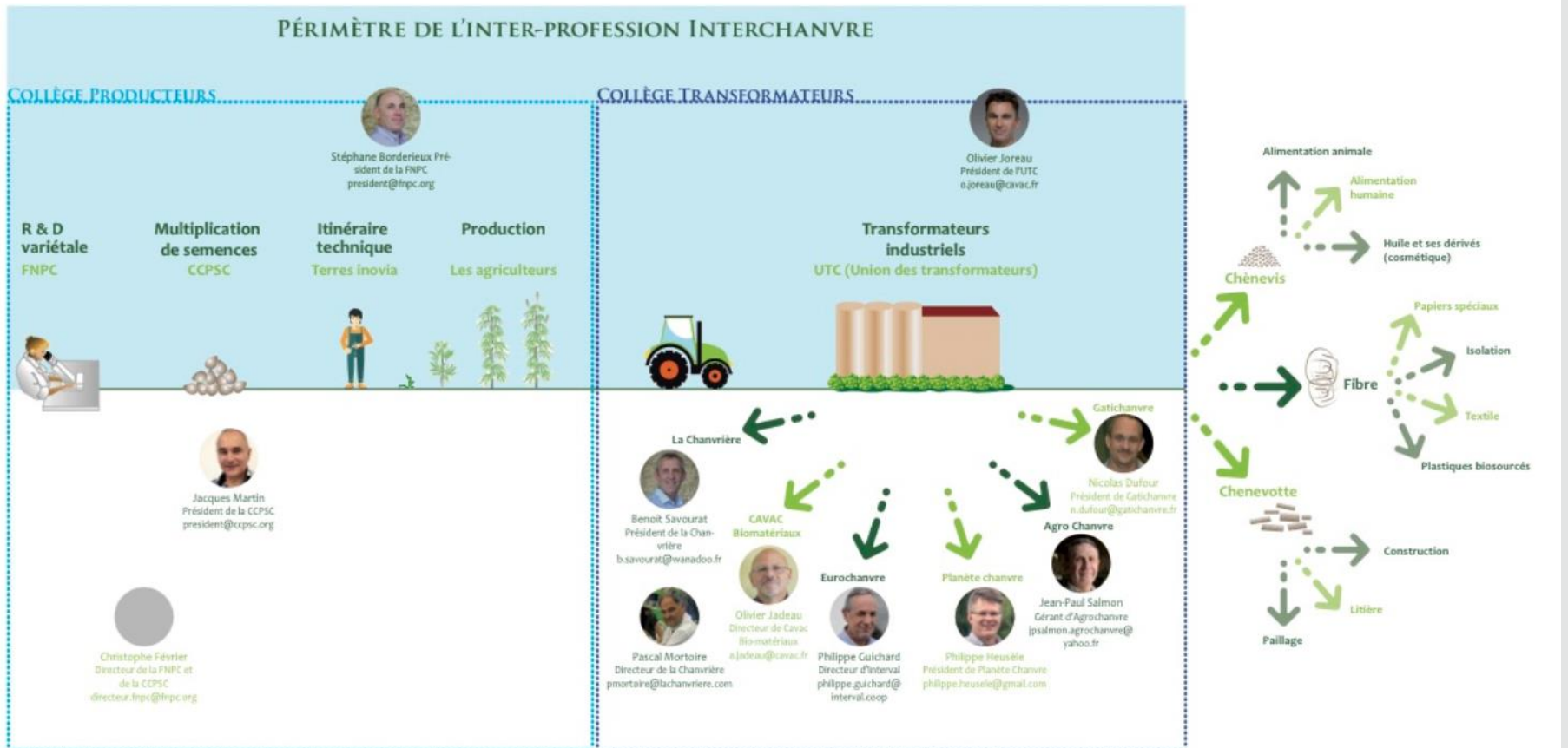
Cette filière constituée de 1 414 producteurs, de 140 salariés et de 6 chanvrières représente 16 400 ha sur les 55 millions de surface agricole française

InterChanvre assure des missions d'intérêt général autour de 3 piliers : l'écologie, l'économie, et l'éco-responsabilité.

Ces missions se déclinent de la façon suivante :

- 1. Fédérer** les acteurs de la filière
- 2. Assurer la représentation du secteur** auprès des instances techniques, économiques et politiques pour défendre la filière et ses acteurs
- 3. Favoriser les actions de recherche** scientifiques et techniques
- 4. Promouvoir les qualités environnementales** du chanvre, de la filière et de ses marchés

Filière Interchanvre



Construire en Chanvre



Préparer et améliorer la prescription et la mise en oeuvre, les règles professionnelles.

Réaliser des essais en laboratoires, tests techniques, rapports scientifiques.

Former des Architectes, Maîtres d'ouvrage, Entrepreneurs et Artisans.

Communiquer sur nos valeurs, l'excellence du béton de chanvre.

Sensibiliser les professionnels et le public.

Sécuriser par des démarches qualité, label...

Valider les bétons de chanvre (Chènevotte/ Liant)

Garantir l'éthique de l'association

Aicb



Association des Industriels de la Construction Biosourcée (AICB) représente les industries françaises produisant des matériaux à destination du marché de la construction à partir de ressources renouvelables et locales (le bois, le chanvre, le lin, le papier ou encore le textile recyclé).

CHIFFRE:

- 8% du marché français de l'isolation
- une dizaine d'usines en France
- 152 millions d'euros d'investissement
- 3000 à 4000 emplois directs et indirects
- 200 000 t/an de fibres végétales ou issues du recyclage transformées




Cavac Biomateriaux

biofib
isolation 
 Groupe CAVAC

BIOFIB'

UNE ORIGINE FRANCE ! FAIT en Pays de Loire



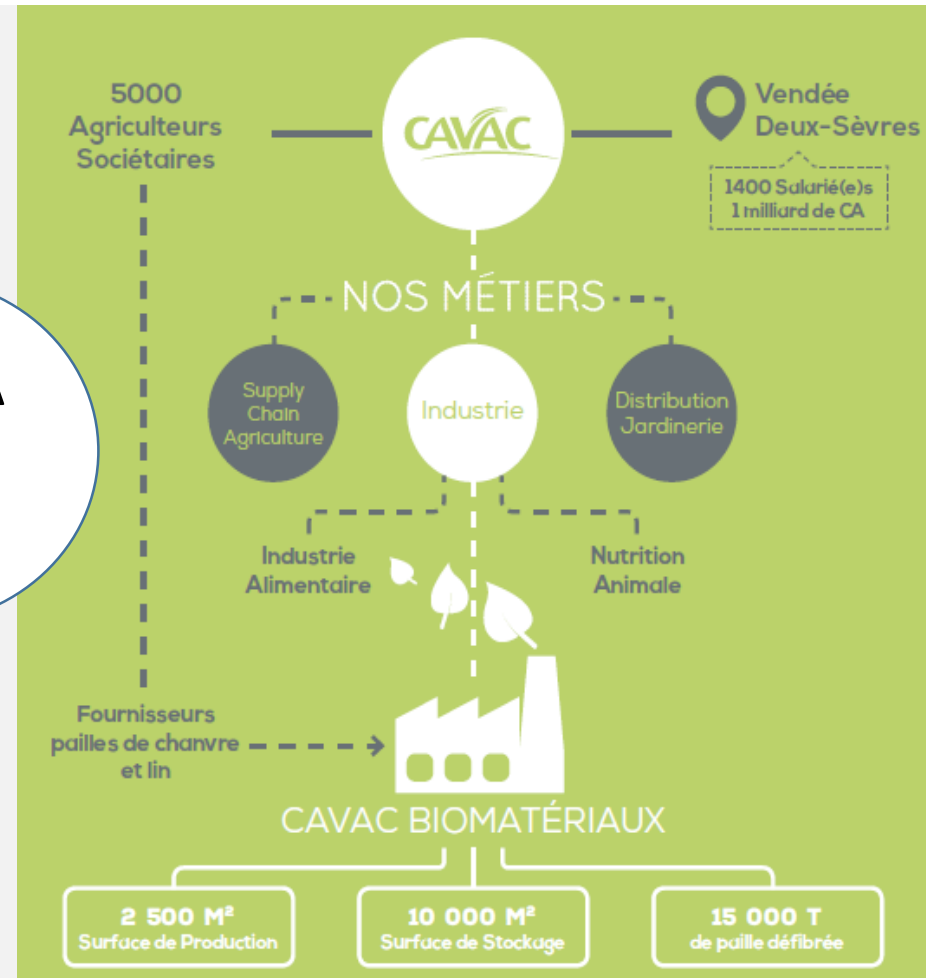
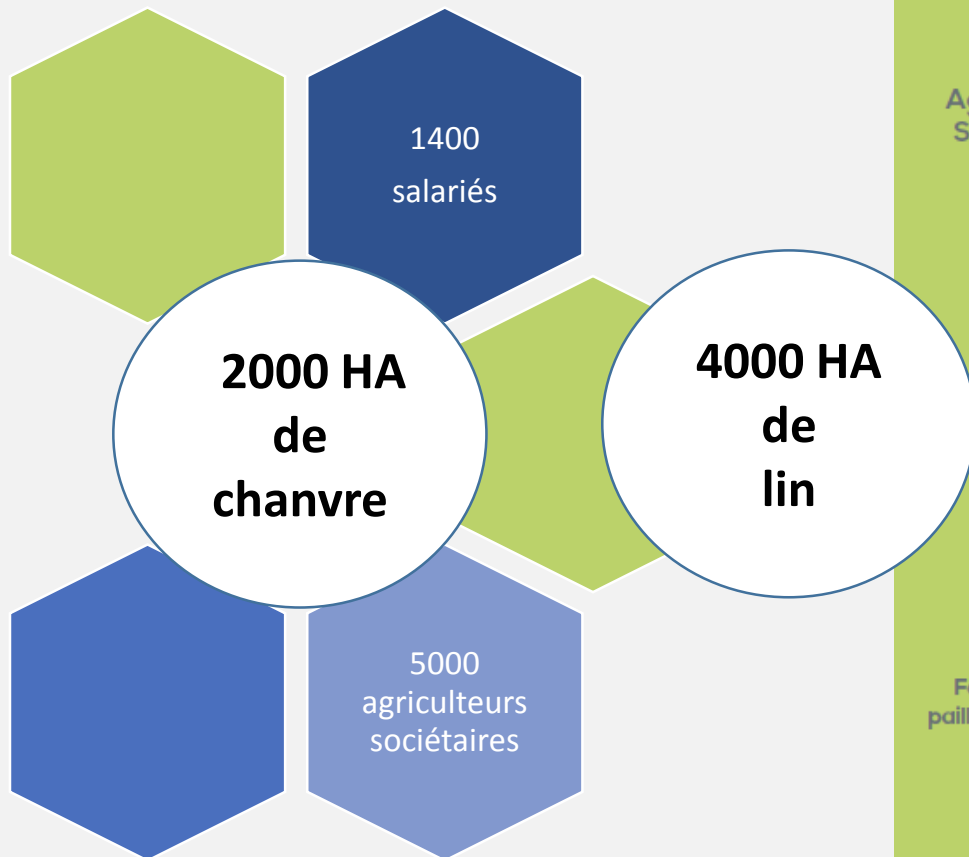
**ICI NOUS
PRODUISONS**

**LÀ-BAS NOUS
RÉCOLTONS**

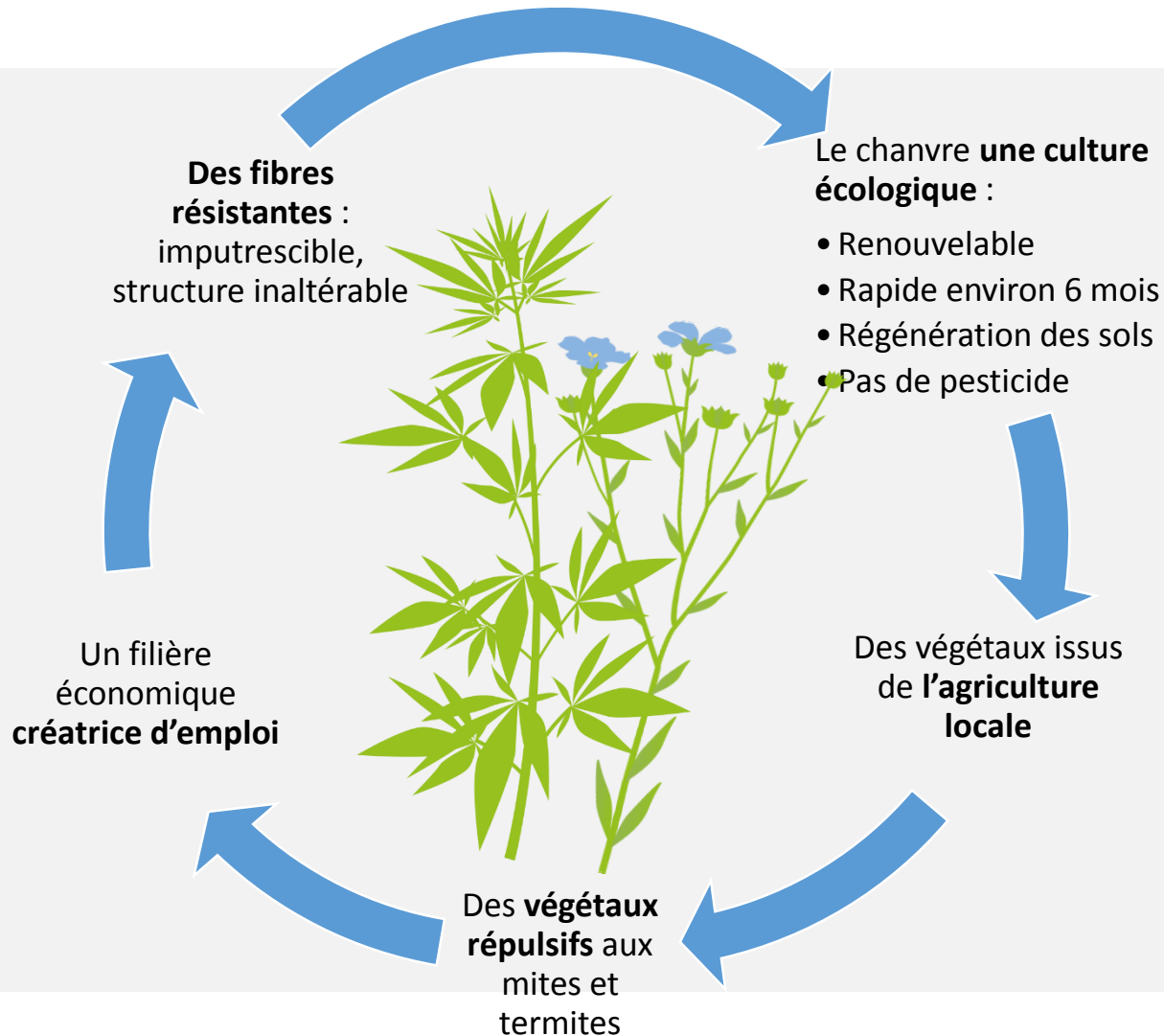
Nos végétaux sont cultivés à moins de 100Km de
notre site industriel.



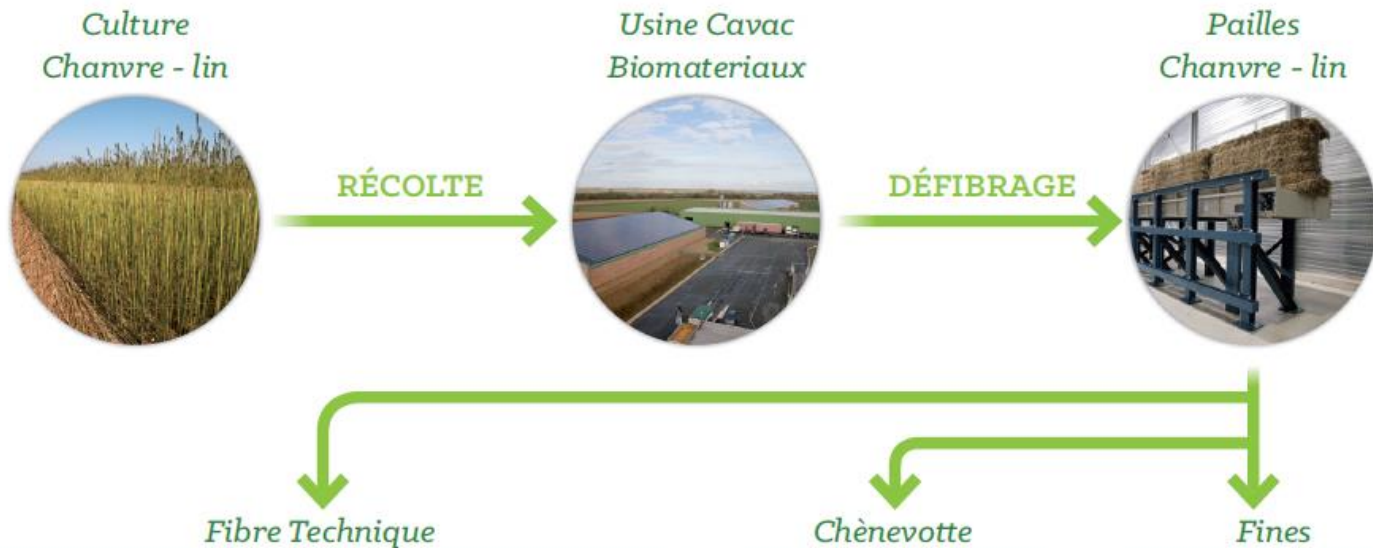
BIOFIB AU SEIN D'UN GROUPE COOPÉRATIF VENDEEN



Chanvre & lin, des cultures écologiques



Une filière du CHAMP AU CHANTIER



Isolation
(Biofib')
Feutre
de paillage



Papeterie
Automobile
(Matériaux intérieurs)
Travaux publics



Paillage jardin
Litière
Bétons de chanvre

• Micronisation
• Matériaux
composites

L'isolation en Biosourcé ça change quoi ?



- Pas d'affaissement, de tassement. Mise en œuvre sans aucun pont thermique



- Préserve des mites, termites, rongeurs et insectes



- Habitat sain et non allergène



- Fabrication 100% française



- Des performances thermiques certifiées donnant accès aux aides fiscales



- Matière première renouvelable annuellement



- Confort Ambiant: régulation de l'hygrométrie et perméabilité à la vapeur d'eau



- Excellent déphasage : confort été



- Confort acoustique certifié



- Matériaux résistants : fibres longues pour une bonne tenue mécanique des panneaux



**Les réseaux de
distributeurs
« disponibilités »**

La GSB (Grande surface de bricolage)

La **grande surface de bricolage** ou GSB fait partie des grandes surfaces spécialisées (GSS). Ce type de point de vente propose des produits non alimentaires, à l'inverse des grandes surfaces alimentaires (GSA).

Les **grandes surfaces de bricolage** proposent uniquement des articles en rapport avec le domaine des travaux, du petit bricolage, de la décoration, du jardinage, du rangement. Elles incluent parfois un rayon proposant la nourriture pour animaux.

Les clients des **grandes surfaces de bricolage** achètent leurs produits en libre-service et bénéficient des conseils des vendeurs spécialisés.

Plusieurs enseignes de bricolage existent en France (Leroy Merlin, Castorama, Mr Bricolage, Weldom, Bricomarché). Certaines pratiquent une politique de low cost (Brico Dépôt



Exemple implantation enseigne



Les négocees de matériaux

COMPTE-RENDU D'ACTIVITE



ORGANISMES DE FORMATION HABITUÉS AU COP - BRANCHE DU NÉGOCE DES MATÉRIAUX DE CONSTRUCTION

ORGANISME DE FORMATION	COP HABILITÉ	BÉNÉFICIAIRES
chausson	Mme GIMENEZ 9P 11 46 2116 FENOUILLAT CEDEX	
CAMPUS P20	M. WEIBIN 3 Bld Jules Lemaître 13200 ARLES	
ICG	M. BOY Rue des Sports 11, 75 84500 GUYANE	
SAMSE	Mme MAMMOTTI 2 rue Raymond Pons 38000 GIGNEROLE	
For Action	M. OUVARD 4 rue Edouard Belin 84401 Saint-Hippolyte	
CHRISTIAN	Mme ADAM 17 rue de la République 42127 THIROUAS	

ORGANISME DE FORMATION	COP HABILITÉ	BÉNÉFICIAIRES
QUEQUINER	Mme TREGER 25 rue Lemaître 9P 10 204 29403 LANDIVISAU CEDEX	
CCIC	M. LEBRAND 107 rue de la 59120 MARQUETTE-LEZ-LILLE	
VM	Mme DALBERT Route de la Vallée sur l'Isle 33000 MERISSEY	
BioMar	Mme PICOT 17 Boulevard Pasteur 33000 MERISSEY	
CEDIMAT	Mme CAILLOT 107 rue de la Vallée sur l'Isle 33000 MERISSEY	
POYOT SAIRE MATÉRIAUX	M. DREYER Route de la Vallée sur l'Isle 33000 MERISSEY	
IRH	M. LANE 69 rue de la République 92100 BOULOGNE	
FC	Mme ROUGEARD 11 rue de la Vallée sur l'Isle 33000 MERISSEY	
CCI ALPES	M. CHESAT 204 rue de la Vallée sur l'Isle 92100 BOULOGNE	
FRANS BONNOME	Mme BOUZE 8 rue de la Vallée sur l'Isle 33000 MERISSEY	



SOURCE

COMPTE-RENDU D'ACTIVITE

APPRENTISSAGE

La branche du négoce des matériaux de construction et de bois choisit dans une politique d'apprentissage et d'insertion en recherchant les partenaires avec de nombreux établissements scolaires. De multiples journées de rencontre et de concertation ont été organisées avec les collèges de parisiens, de ports ouverts ou récemment de plus de 100 collèges de la région en relation avec les élèves de ces établissements et les entreprises adhérentes. La section régionale négocie de fait avec les collèges de Paris et de la région.

ÉTABLISSEMENTS PARTENAIRES DE LA FNBM		
Établissement	Intitulé	Partenariat
CFA Paris Académie	M. Paul Achard 75013 Paris	ÉTS technique commercial option Matériaux de construction
Lycee Saint-Lambert	M. Hervé Morfette 75013 Paris	ÉTS technique commercial option Matériaux de construction
CFA de Formation Technicienne de Paris	Mme Carole Segre 75013 Paris	ÉTS technique commercial option Matériaux de construction
CFA MFA Strasbourg	M. Jean Frédy 67000 Strasbourg	ÉTS technique commercial option Matériaux de construction
CFA CEC	M. Eric Duchéval 20000 VALD'IEZ	ÉTS technique commercial option Matériaux de construction
CFA de Valenciennes	M. Pierre Bouchard 59000 Valenciennes	ÉTS technique commercial option Matériaux de construction
CFA Bois et Habitat	M. Jean-Louis Schaeffer 47000 Agen	ÉTS technique commercial option Matériaux de construction
Lycee Henri Wallat	M. Régis Truchard 33000 MERISSEY	ÉTS technique commercial option Matériaux de construction
Lycee François Arago	M. Pascal Collin 33000 MERISSEY	ÉTS technique commercial option Matériaux de construction

ÉTABLISSEMENTS PARTENAIRES DE LA FNBM		
Établissement	Intitulé	Partenariat
Lycee Jacques Le Corbusier	M. Roger Simeon 92000 NANTERRE	ÉTS technique commercial option Matériaux de construction
CFA de Valenciennes de Paris	Mme Carole Segre 75013 Paris	ÉTS technique commercial option Matériaux de construction
Lycee Robert Schuman	Mme Dominique Sauter 92000 NANTERRE	ÉTS technique commercial option Matériaux de construction
Lycee de Marolles	M. Olivier Herbaud 92000 NANTERRE	ÉTS technique commercial option Matériaux de construction
Lycee de Fleury	M. Richard Elvire 92000 NANTERRE	ÉTS technique commercial option Matériaux de construction
Lycee Jacques de Bais	M. Armand Sauter 92000 NANTERRE	ÉTS technique commercial option Matériaux de construction
Lycee de l'Alsacienne	Mme Valérie Roca 92000 NANTERRE	ÉTS technique commercial option Matériaux de construction
CFA de Valenciennes de Technicien	Mme Carole Segre 75013 Paris	ÉTS technique commercial option Matériaux de construction
Lycee de Valenciennes de Commerce	Mme Stéphanie Cassin 92000 NANTERRE	ÉTS technique commercial option Matériaux de construction
Lycee Philippe Lemaire	Mme Carole Segre 92000 NANTERRE	ÉTS technique commercial option Matériaux de construction
Lycee Les Marais d'Orly	M. Jean-Michel Buch 92000 NANTERRE	ÉTS technique commercial option Matériaux de construction

COMPTE-RENDU D'ACTIVITE

ÉTABLISSEMENTS PARTENAIRES DE LA FNBM		
Établissement	Intitulé	Partenariat
CFA de Valenciennes de Reims	Mme Agnès Berthelin 51000 REIMS	ÉTS technique commercial option Matériaux de construction
Lycee Charles Darwin	Mme Béatrice Robert 92000 NANTERRE	ÉTS technique commercial option Matériaux de construction
ETC Reims	M. Frédéric Davoine 51000 REIMS	Master Construction et gestion
CFA de ECI Ile de France	M. Frédéric Davoine 92000 NANTERRE	Master Construction et gestion
Lycee de Filles	M. Maxime Abaret 92000 NANTERRE	ÉTS technique commercial option Matériaux de construction
CFA Marcel Saenger	M. Christophe Meyer 51000 REIMS	ÉTS technique commercial option Matériaux de construction
Lycee des Millepattes	M. Samuel Bourgain 92000 NANTERRE	ÉTS technique commercial option Matériaux de construction
Lycee Pasteur Jean Monnet	M. Richard Collin 92000 NANTERRE	ÉTS technique commercial option Matériaux de construction
IFA	Mme Isabelle Jacquet 92000 NANTERRE	ÉTS technique commercial option Matériaux de construction
CFA de Valenciennes de Valenciennes	Mme Béatrice Robert 51000 REIMS	ÉTS technique commercial option Matériaux de construction
Lycee Jean Prévost	M. Jean-Claude Beaumont 92000 NANTERRE	ÉTS technique commercial option Matériaux de construction

Exemple implantation négoce de matériaux

Source CMEM Centrale Multi-Enseignes Matériaux

IMPLANTATION DES ADHÉRENTS CMEM FRANCE ET BELGIQUE



	Nbre
ACCUEIL NÉGOCE BOIS MATÉRIAUX	20
ALFAJÉ BAUDRY	16
AUBERIN	7
AUGIER	2
BATILAND	52
BONIFAY	12
CARMAT	1
CDE	15
CLUB BOIS	8
FRANCE MATÉRIAUX	177
GABRIEL	6
GROUPAMAT	23
GLIBOUT MATÉRIAUX	6
GUILLLOUX MATÉRIAUX	5
HOUDARD	1
LIGNAC	12
LOTZ FRÈRES	1
MAT+	35
MATNOR	43
NEBOPIAN	65
PIGÉON MATÉRIAUX	30
PROVENCE MATÉRIAUX	6
SF M	10
STARMAT	150
SYLVALLIAN CE	54
TOUT FAIRE	492
VALDIÉYRON	7

TOTAL : 1.256

Réseau éco spécialiste Pays de Loire





**Comparatif
réseau
distribution
alimentaire.**

Développement du Bio alimentaire

1.1. Un marché de 6,7 milliards d'euros, la plus forte croissance jamais enregistrée.

Le marché des produits alimentaires biologiques auprès des ménages s'établit à milliards d'euros en 2016.

Tableau 1 – Chiffre d'affaires des produits alimentaires biologiques par circuit de 2014 à 2016

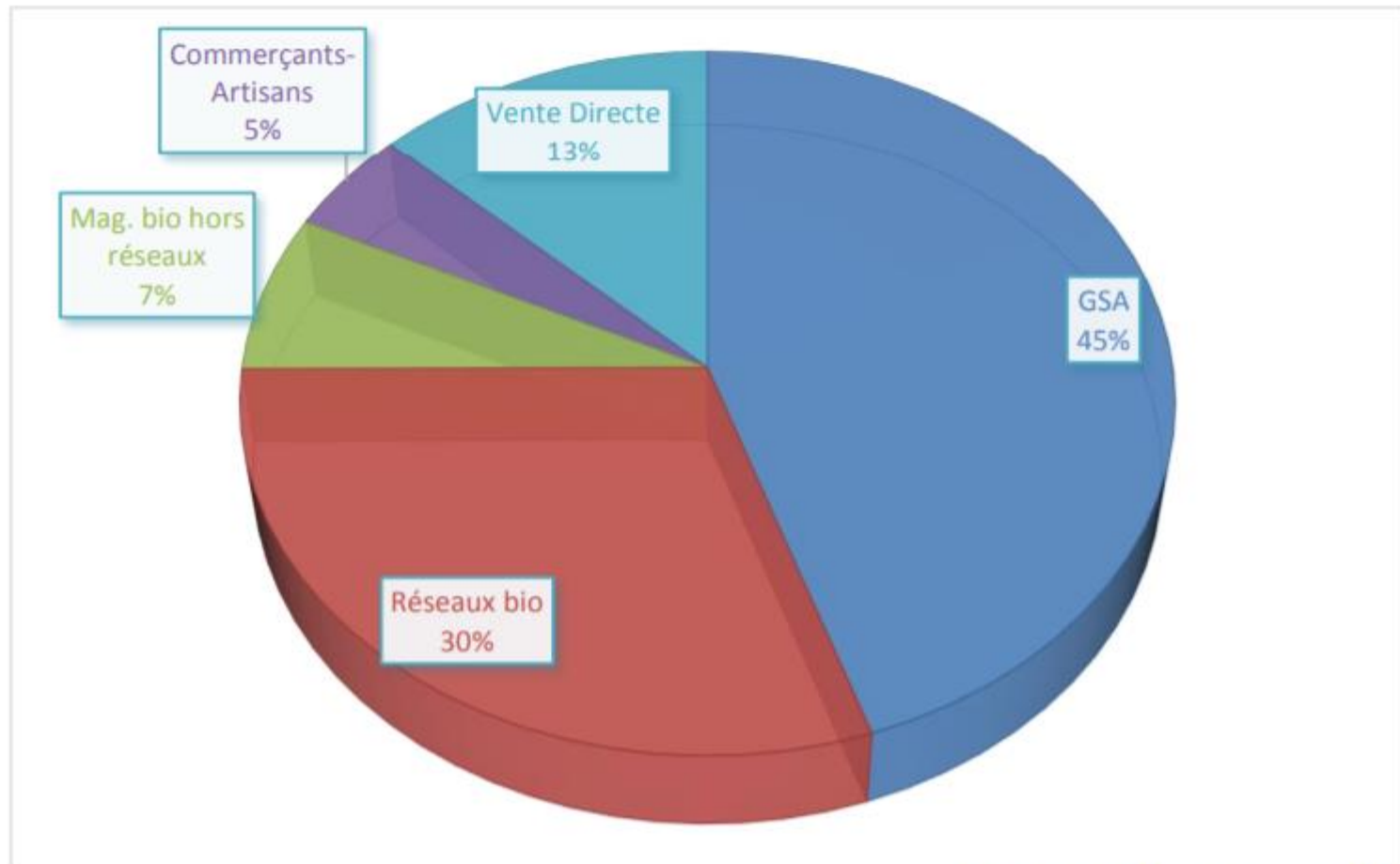
En million d'€	Chiffres d'affaires TTC			Croissance			Part de marché		
	2014	2015	2016	14/13	15/14	16/15	2014	2015	2016
Grandes Surfaces Alimentaires (GSA)	2 224	2 469	3 020	16%	11,0%	22,3%	46,0%	44,6%	44,8%
<i>Distribution Spécialisée bio en réseau</i>	1 365	1 624	2 030	12%	19,0%	25,0%	28,3%	29,3%	30,1%
<i>Distribution Spécialisée bio indépendante</i>	361	395	485	4%	9,6%	22,8%	7,5%	7,1%	7,2%
TOTAL Circuit Bio	1 725	2 019	2 515	21%	17,0%	24,6%	35,7%	36,5%	37,3%
Artisans-Commerçants	238	274	329	23%	15,1%	20,2%	4,9%	4,9%	4,9%
Vente Directe	643	772	874	31%	20,1%	13,2%	13,3%	14,0%	13,0%
TOTAL	4 830	5 534	6 738	20,2%	14,6%	21,7%	100%	100%	100%
Consommation alimentaire des ménages *	190 868	193 234	194 754	<i>Volumes aux prix de l'année précédente chaînés - codes : 01-03, 10-12 de la nomenclature A 88-A 272 - produits agricoles, sylvicoles, pêches, produits agroalimentaires dont tabacs.</i>					
Part de l'AB	2,5%	2,9%	3,5%						

Agence BIO - AND-International 2017

*Source : INSEE 2017

Répartition point de vente

Figure 1 – Répartition des ventes aux ménages en 2016 (en %)





**Projet /
investissement**

**PLATEFORME
GRAND-OUEST (35)**

biocoop
LA BIO NOUS RASSEMBLE



Projet Tinténiac (29 000 m²)
fin d'année 2019



FAÇADE BUREAUX OUEST
ECH : 1 / 200e

Figure 8 : Façades Est et Ouest du projet



AR A



CAN
INGENIEURS
ARCHITECTES



**Rénovation Energétique
Groupe Scolaire « La Vétusienne »**

Estimations de couts

Mur Ossature bois laine de Verre

Matériaux	Prix au m2
Ossature bois	64 € / m2
Bardage claire-voie	140 € / m2
laine de verre R=3,85 + pare-pluie	25 € / m2
TOTAL	229 € / m2

Mur Ossature bois laine de bois

Matériaux	Prix au m2
Ossature bois	64 € / m2
Bardage claire-voie	140 € / m2
Laine base chanvre Trio R=3,05 pare-pluie bois R=0,70	34 € / m2
TOTAL	238 € / m2

Surcoût = 9 € /m2 soit 3,9 % au m2

Estimations de couts - Global

Montant global Opération

	Prix Total
Rénovation Maternelle / Primaire / Restaurant	770 073,80 € HT
Surcout Isolants naturels Bardages	5 754,00€ HT
Surcout Isolants naturels Doublages et plafonds	13 124,00€ HT
Surcout Isolants couverture	13 927,00€ HT
TOTAL	803 566,80 € HT

Surcoût = 32 805 € HT soit 4,25 %



Région Pays de Loire
**Construction d'un Lycée
Nord sur Erdre**

AIA
LIFE DESIGNERS



Bonnes idées

Idées

Visibilités

Disponibilités

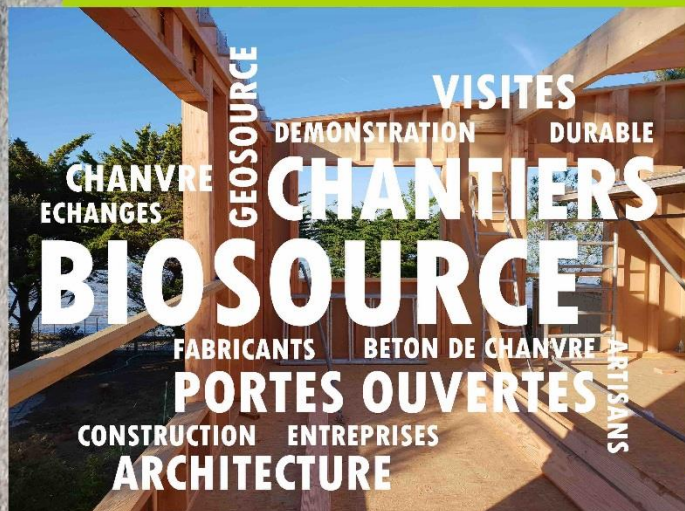
Echanges entre réseaux

Interroger le plus en amont possible les industriels

INVITATION

événement entre professionnels

12 JUILLET



10h - 18h

La Coutancerie, au bout de l'impasse, Le Clion-sur-mer, Pornic

PORTES OUVERTES d'un chantier en structure bois
DEMONSTRATION de projection de béton de chanvre
STANDS de professionnels
BUFFET déjeunatoire - sur inscription

10h30 - 11h - 15h - 15h30

34, allée Dupetit Thouars, Saint-Brévin

VISITE d'une maison en béton de chanvre
sur inscription (10h30-11h-15h-15h30)

Merci

inscription :
Google invitation



INGENIEURS
ARCHITECTES



Votre référent:

Gaëtan Périssé

Mob : +33 (0)6 17 71 50 16

g.perisse@biofib.com