

Les nouveaux aménagement sur VSA

Voies réservées aux TC, au covoiturage,...

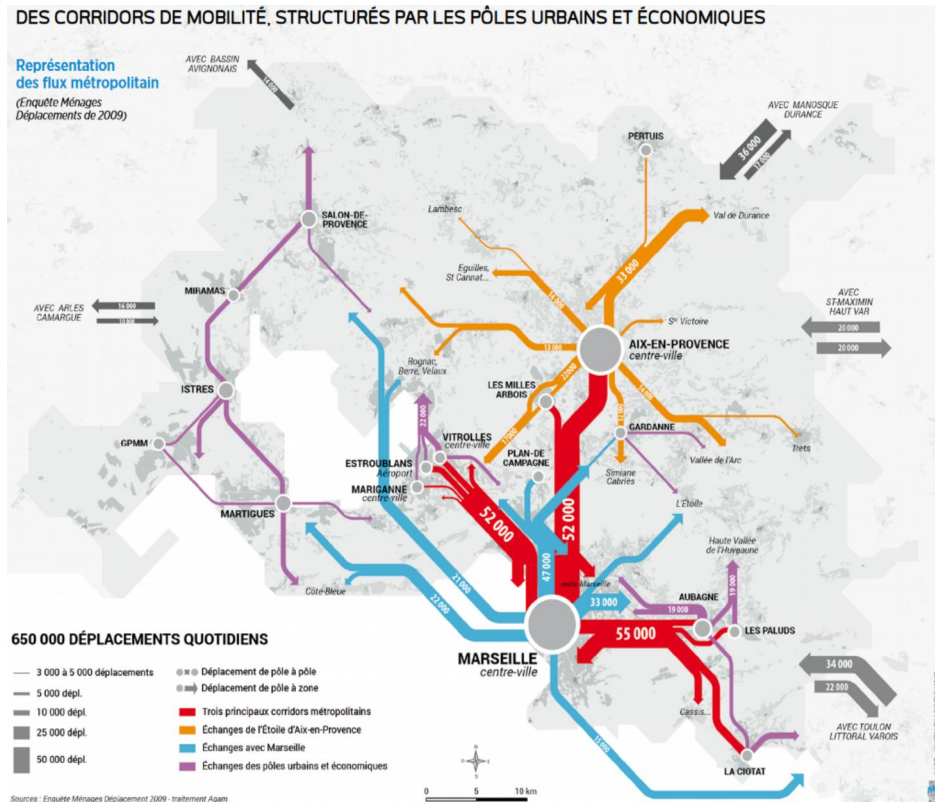
La démarche de développement des voies réservées sur le territoire de la métropole Aix-Marseille-Provence



Les voies réservées sur la MAMP

Des autoroutes fortement congestionnées

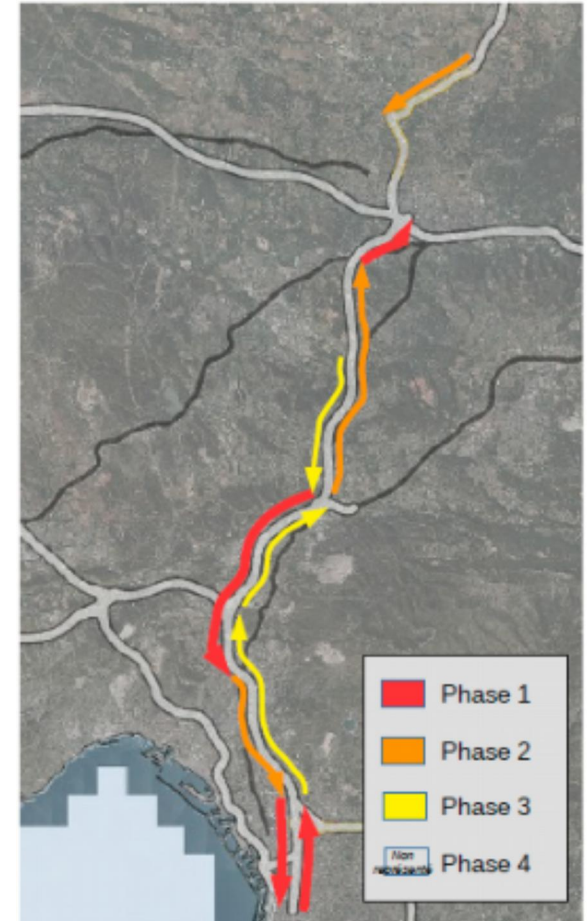
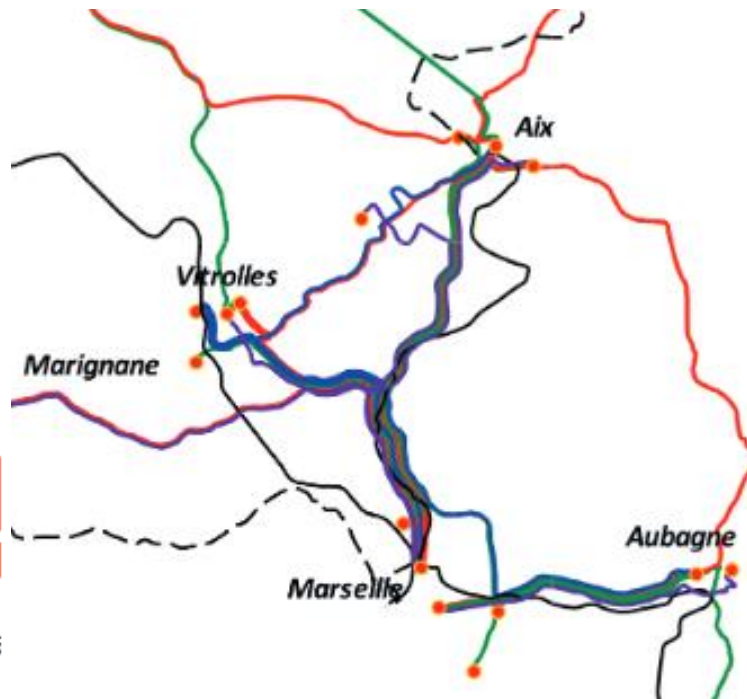
- ✓ Métropole multipolaire = trajets longue distance
- ✓ Usage VP solo majoritaire
- ✓ Impacts sur les populations



Les voies réservées sur la MAMP

Des études d'opportunité pour évaluer l'intérêt et partager des stratégies d'axe

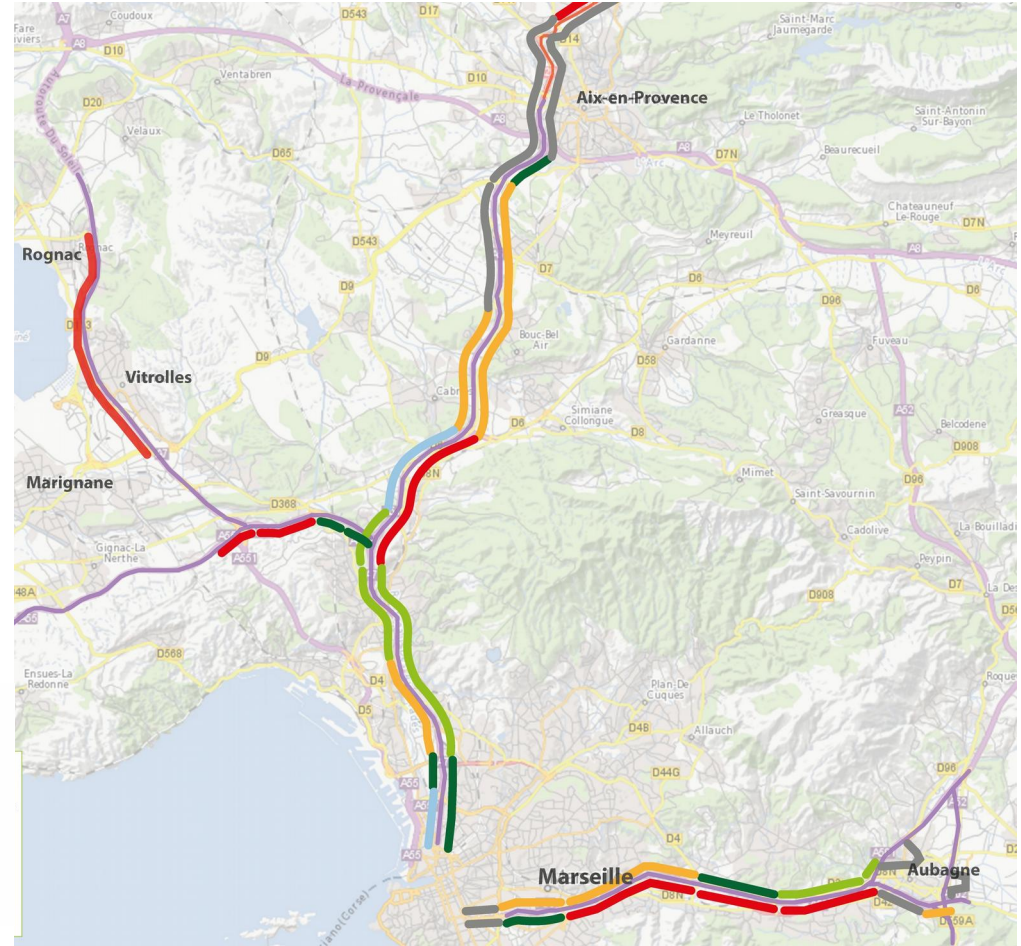
- ✓ Études sur les 3 corridors autour de Marseille
- ✓ Comparaison de variantes par section
- ✓ Cohérence de la stratégie (itinéraire et offre REM)



Les voies réservées sur la MAMP

Une évaluation innovante pour planifier les investissements

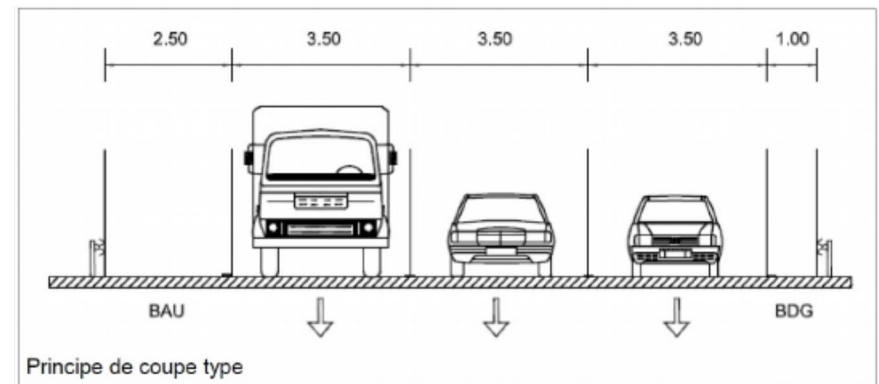
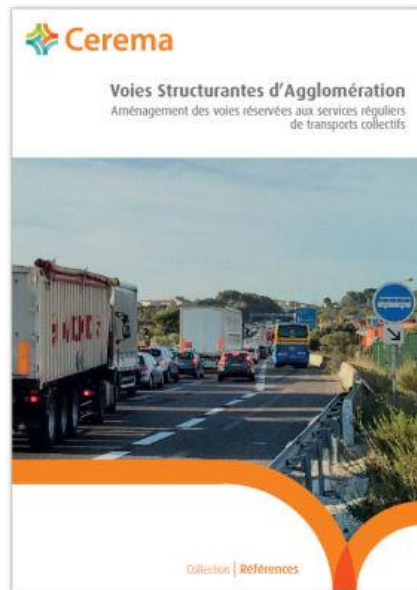
- ✓ Investissements partagés (Etat / Region / Département / MAMP)
- ✓ Développement de la méthodologie d'évaluation socio-économique des VRTC
- ✓ Croisement avec faisabilité technico-administrative



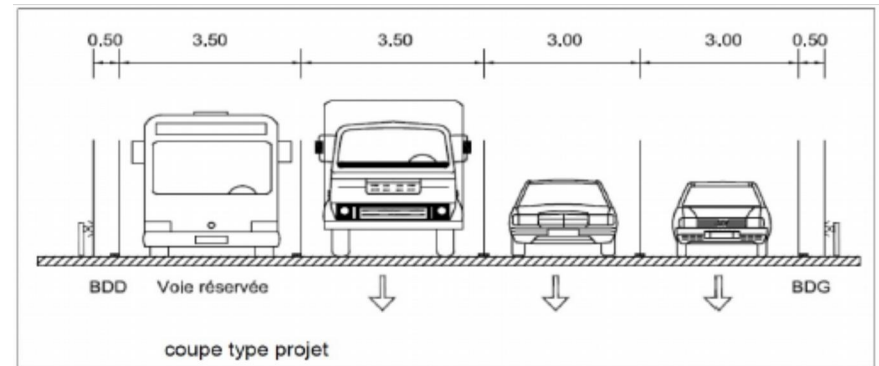
Les voies réservées sur la MAMP

Un accompagnement Cerema dans la réalisation des opérations

- ✓ Expérimentation de VRTC à PdC et publication référentiel conception
- ✓ Appui souple adapté aux besoins (expertise, AMO, prestataire)
- ✓ Présence à toutes les phases de projet (EO, AVP, CE, évaluations, ...)



Avant aménagement



Avec voie réservée

Les voies réservées sur la MAMP

Une mise en œuvre volontariste

- ✓ L'entrée sur Marseille par A7 dès 2013
→ 2km
- ✓ 3 phases successives à Plan-de-Campagne de 2015 à 2018
→ 5km
- ✓ L'entrée d'Aix-en-Provence 2019
→ 2km

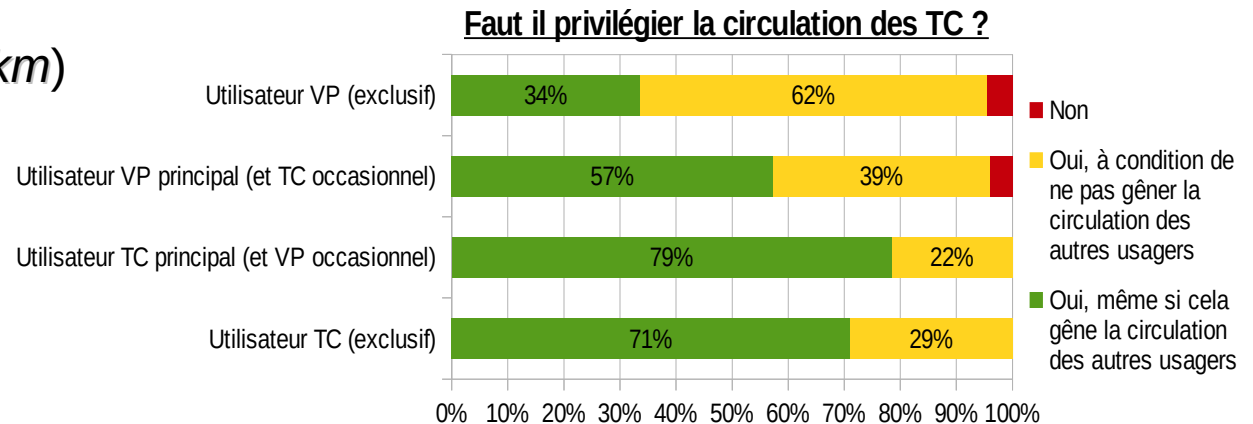
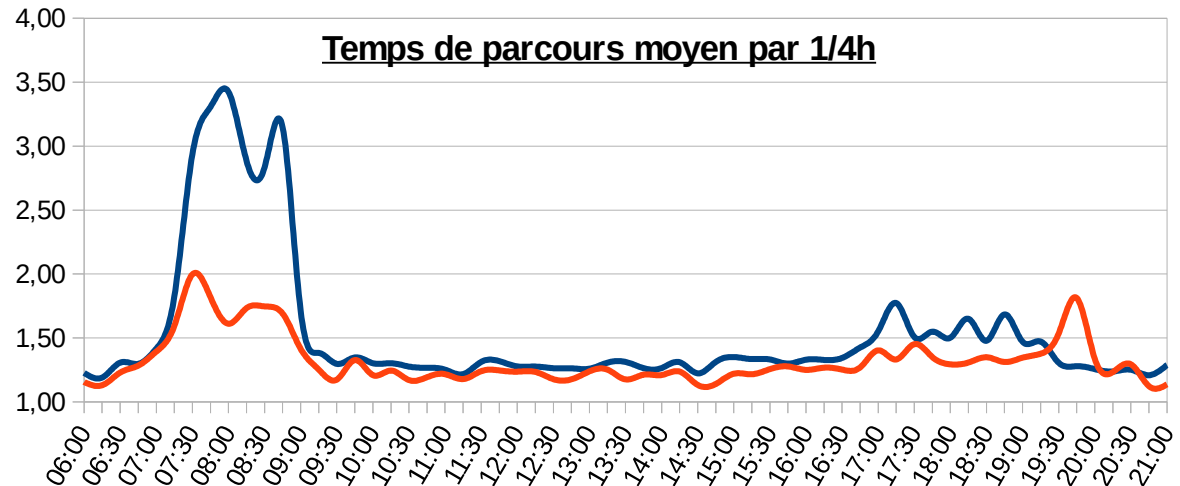
« Actuellement 20km de VRTC sont en service en France »



Les voies réservées sur la MAMP

Des résultats très positifs

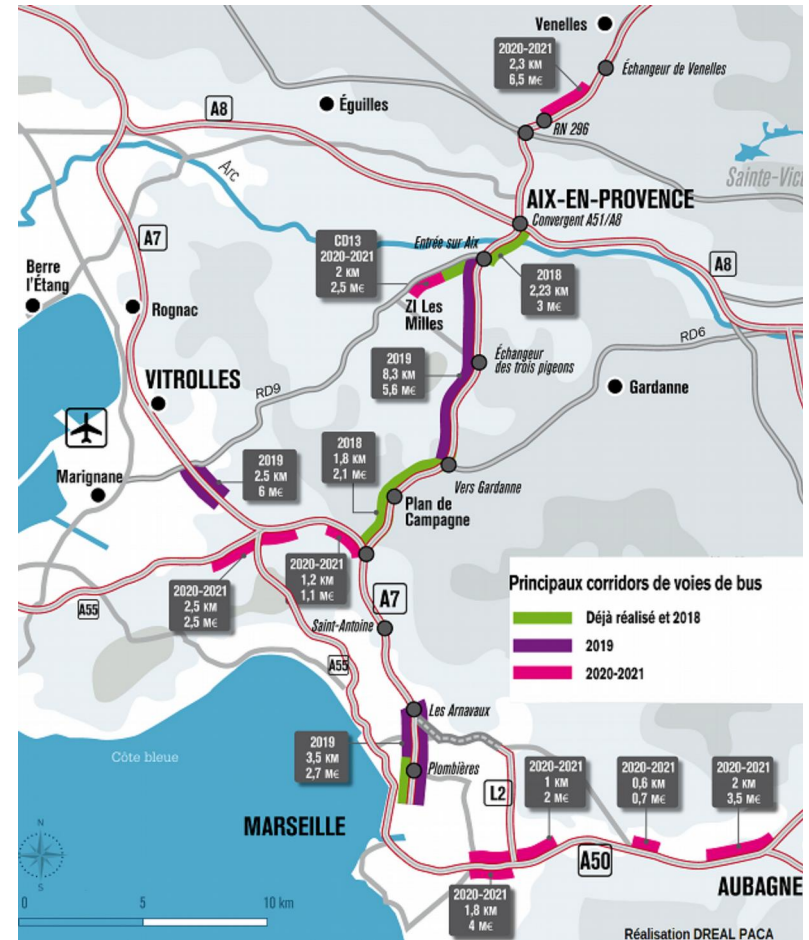
- ✓ Sécurité : sans conséquences
- ✓ Efficience : gains importants pour les TC (~1min/km VR); utilisée par 1TC/2min en HPM pas d'impact sur les VP ; coûts réduits (<1M€/km)
- ✓ Acceptabilité : fraude visible mais faible (<1 %) ; approbation de toute la population



Les voies réservées sur la MAMP

Une vision ambitieuse dès court terme

- ✓ Nombreuses sections en cours d'étude
- ✓ Un programme d'investissement conséquent
- ✓ La première expérimentation de VR2+ en France ?



Merci

Mathieu Luzerne – Cerema Méditerranée

Mathieu.luzerne@cerema.fr