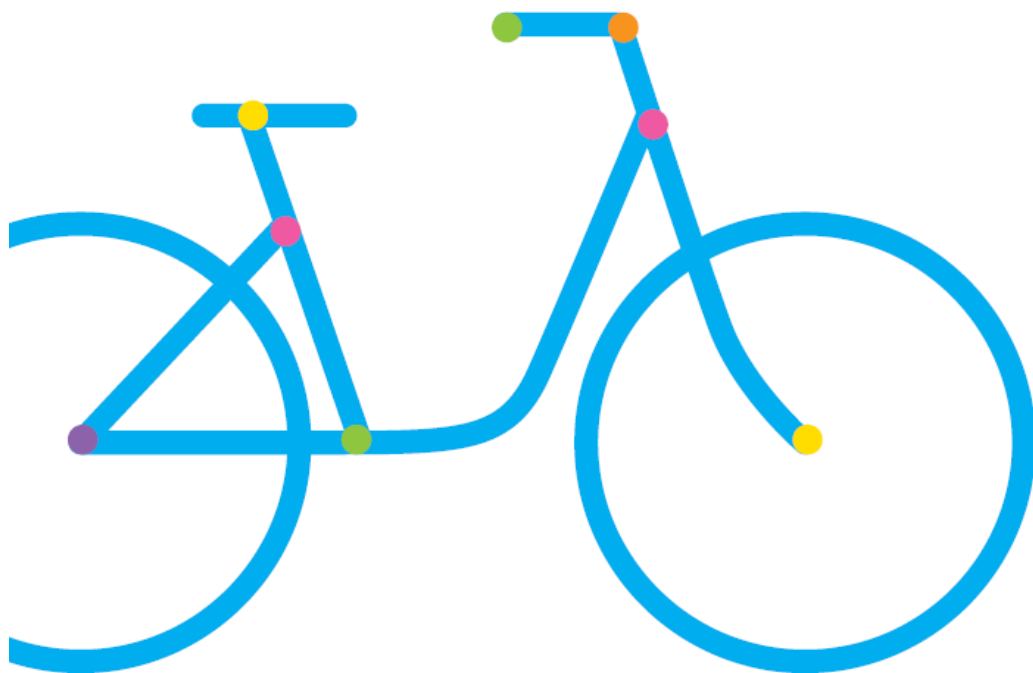


Politiques de Bordeaux Métropole en faveur des modes actifs



Jeudi 6
juin 2019

Les chiffres du vélo

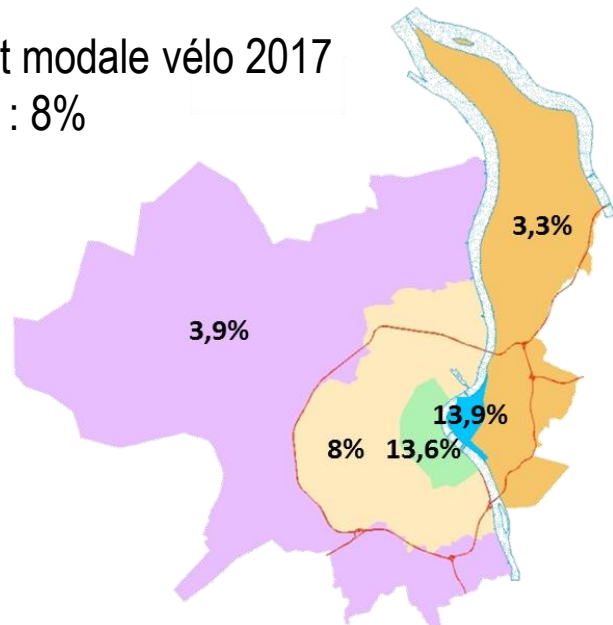
Une part modale du vélo de **13%** sur Bordeaux et **8%** sur la Métropole

+ 50% de pratique du vélo depuis 2014 sur Bordeaux et sa Métropole

+7% en 2015, **+11% en 2016**, **+12% en 2017**, **+10% en 2018**

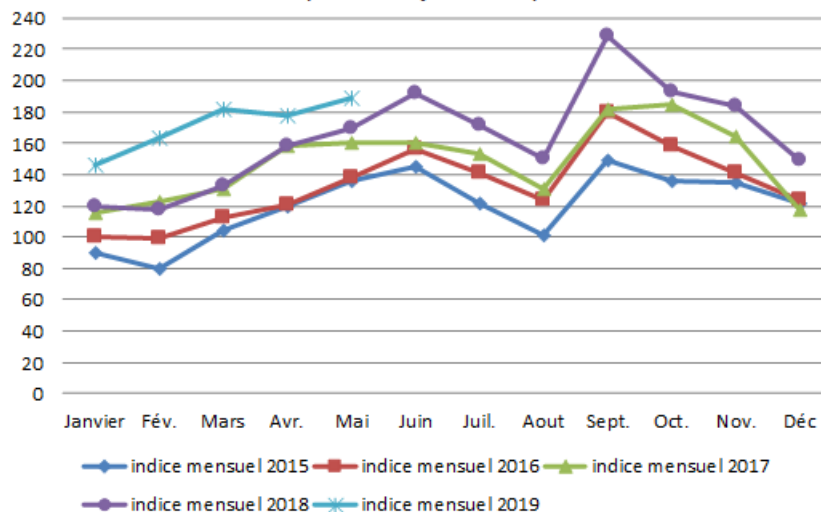
Part modale vélo 2017

BM : 8%



Déplacements à vélos

évolution de l'indice mensuel
(base 100 en janvier 2016)



Une politique initiée depuis plusieurs décennies

- 1990 : Schéma directeur cyclable de la Cub et premiers aménagements
- 1995 : Lancement du programme de renouvellement urbain de Bordeaux (zone à restriction d'accès, apaisement de la voirie...)
- 2001 : Lancement du prêt gratuit de vélo auprès des habitants de Bordeaux
- 2003 : Création de la première Maison du Vélo en France
- 2010 : Lancement du vélo en libre-service, le V³
- 2012 : Approbation du 1^{er} Plan Vélo métropolitain
- 2016 : Approbation du 2^e Plan Vélo métropolitain

Bordeaux, 6^e ville « amie du vélo » à l'index Copenhagenize 2017

Bordeaux, 3^e au baromètre des villes cyclables de la FUB 2017

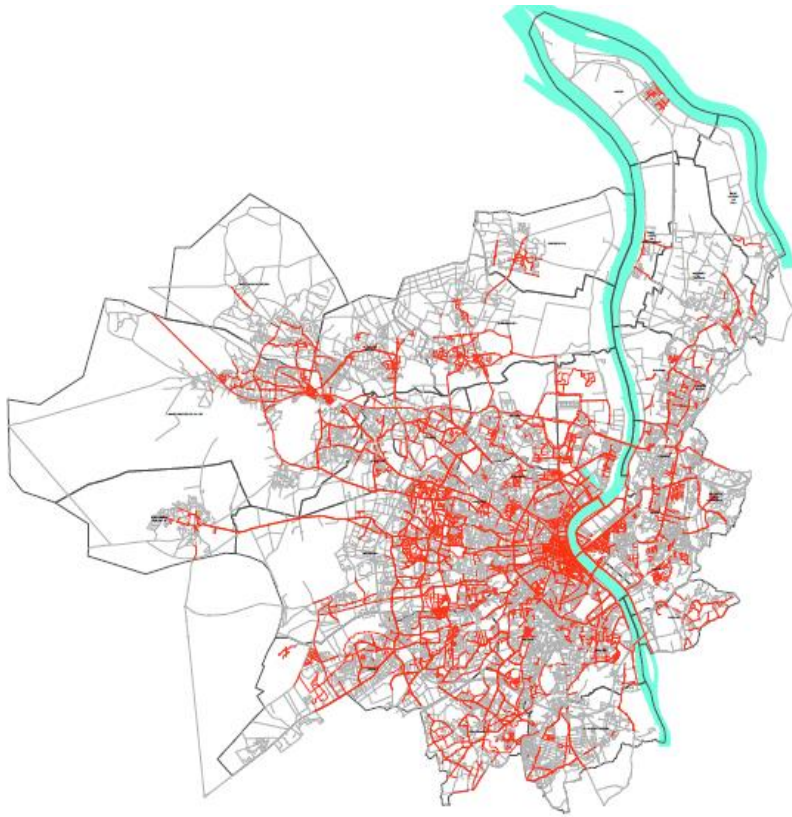


Le 2^e Plan vélo métropolitain 2017-2020

- Stratégie métropolitaine des Mobilités approuvée le 22 janvier 2016
- 2e Plan Vélo métropolitain 2017-2020 approuvé le 2 décembre 2016
- Une ambition réaffirmée:
 - Un objectif de 15% de part modale du vélo en 2020
 - Un budget de 70 M€ sur 4 ans (18M€ pour DSP et 26M€ grands projets)
 - Une équipe dédiée à la mise en œuvre du Plan Vélo
- 4 axes, 19 actions :
 1. Donner envie de faire du vélo
 2. Initier à la pratique du vélo
 3. Donner à tous accès à un vélo
 4. Permettre de faire du vélo en toute sécurité



Le réseau cyclable métropolitain



1 231 km aménagés pour les vélos

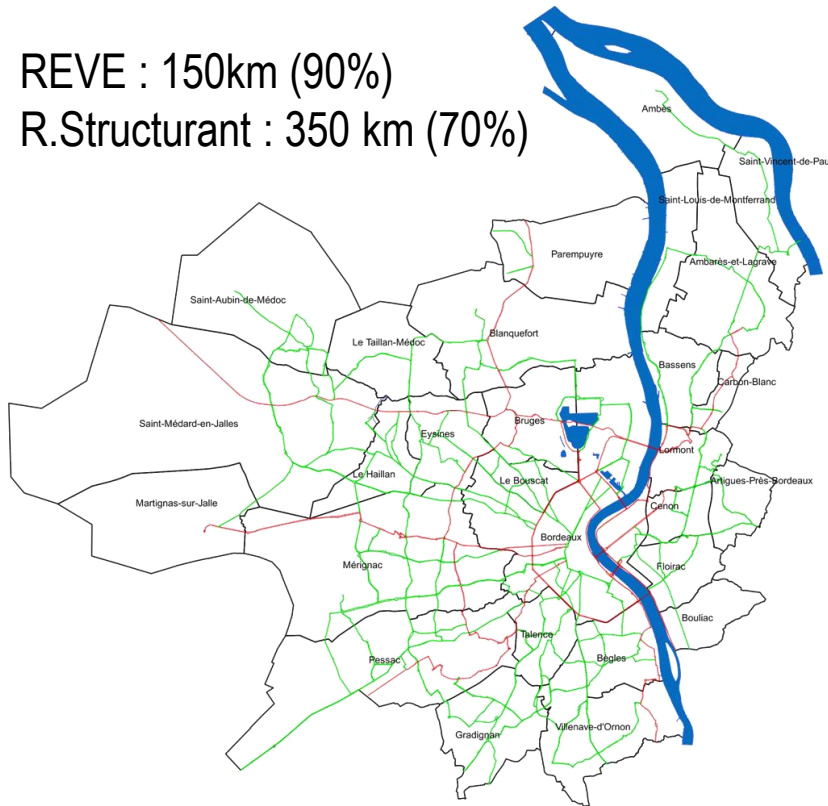
- 306 km de pistes cyclables et voies vertes
- 367 km de bandes cyclables et couloirs bus ouverts aux vélos
- 445 km de voies de circulation apaisée (zones 30, zones de rencontre...)
- 113 km de voies piétonnes ouvertes aux vélos



REVE, réseau structurant et Codev

REVE : 150km (90%)

R.Structurant : 350 km (70%)



- Obj. 2020 : Achèvement du Réseau Express Vélo (REVE) et du Réseau structurant (*approches quantitative et qualitative*)
- 2017 : 2 M€ pour cofinancer des actions vélo des Codev 2015-2017
- 2017 : Travail engagé avec les communes et les Pôles Territoriaux pour identifier 100 priorités pour les Codev 2018-2020
- 2018 : Approbation des Codev avec 120 actions vélos dont 70 priorités retenues et cofinancées (9M€)
- 2019 : Projet d'autoroutes du vélo



De la signalisation dédiée au vélo



*Cédez-le-passage
cycliste (1 600)*



*Feux vélo
le long du tram*



*Jalonnement
du REVE*



*Sas-vélo
(1 200)*



Une offre de stationnement à compléter



- **Arceaux**
12 000 arceaux-vélos, dont vélos-cargos
⇒ + 1 500 arceaux/an depuis 2015
- **Stationnement fermé/sécurisé**
720 places à la Gare St-Jean (+370 en 2018)
140 places dans 10 abris-vélos Tbm
1 700 places dans les parkings public et P+R
⇒ *Lancement en 2019 d'une nouvelle offre*
- **Stationnement dans les espaces privés**
Nouvelles normes au PLU 3.1



Les services aux cyclistes



Une communication positive sur le vélo



BORDEAUX
MÉTROPOLE
Capitale du vélo



Une formation et une coopération continues

- Constitution d'un groupe de référents vélo pour conduire des projets communs et diffuser une culture vélo au sein des services



- Partie prenante du projet européen « Handshake » (H2020) de coopération entre 13 capitales européennes du vélo pour un partage de pratiques
- Conduite de délégations à l'étranger, comme en octobre 2018 à Copenhague, menée par Alain Juppé, pour s'inspirer des meilleurs exemples en la matière



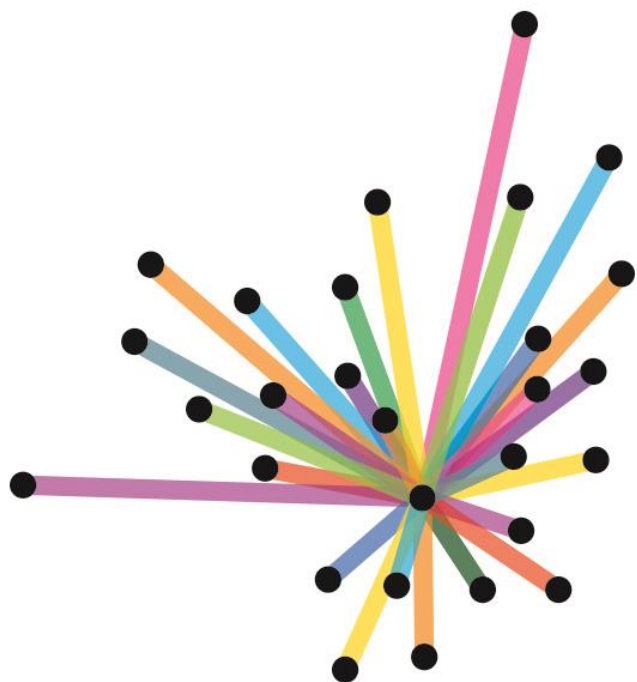
Et la marche à pied ?

Une priorité assumée sur le vélo sur la mandature actuelle, mais de nombreuses actions en faveur de la marche à pied *PM 2017 = 29%*

- Conduite des Plans communaux de mise en accessibilité de la voirie et des espaces publics (PAVE) : 18 achevés, 4 en cours, 6 à lancer
- Démarche « A grands et petits pas » par l'Aurba avec le concours de la Métropole (A l'école sans ma voiture, pédibus, études de shunts piétons entre arrêts de tramway...)
- Mais aussi : plans seniors, zones de copiétonage, prise en compte de la marche à pied dans les projets, encadrement des services de freefloating...

⇒ Présentation d'un plan piéton 2019-2020
en vue d'un grand Plan modes actifs 2021-2024 ?





**BORDEAUX
MÉTROPOLE**