

Loos-en-Gohelle

Le coût de l'inaction et l'importance d'agir sur son patrimoine

Lucas NYSZAK

*Chargé de mission Transition Energétique
& Développement Durable*

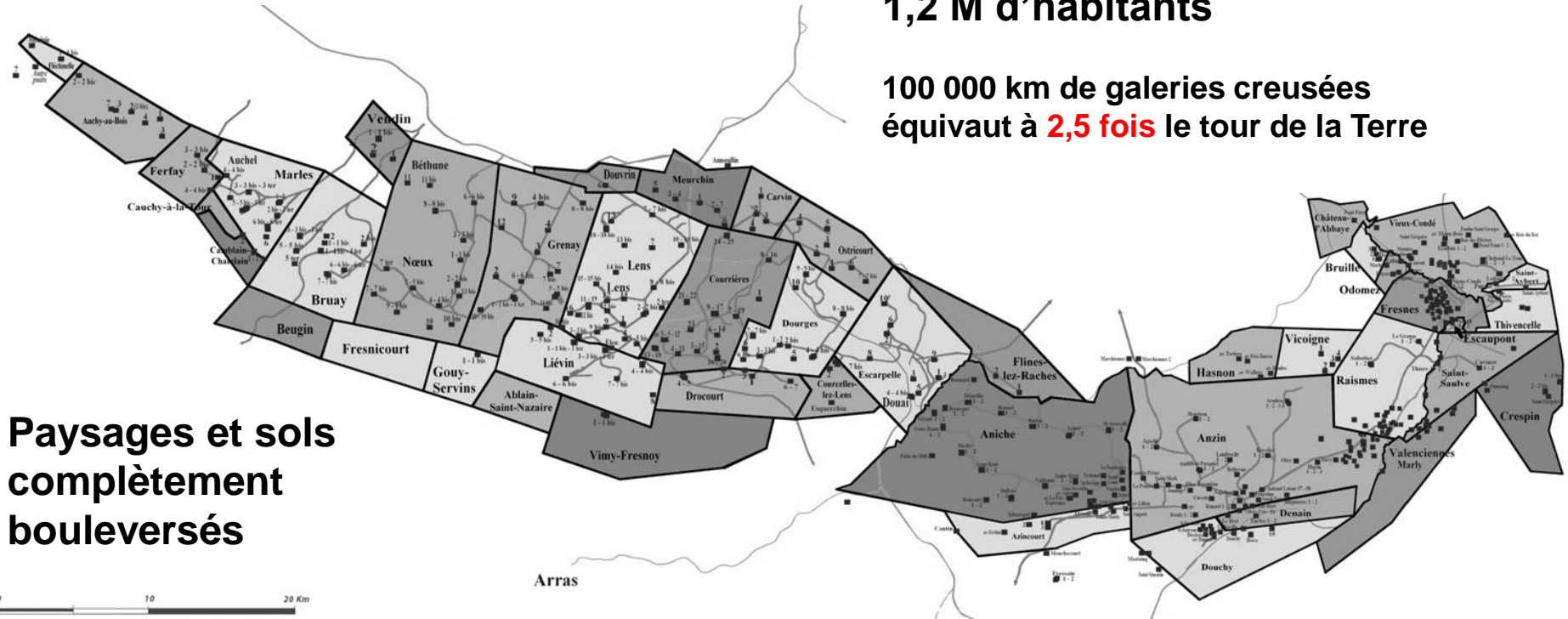


Le Bassin minier,
territoire d'exception ?

Le Bassin minier NPdC

1,2 M d'habitants

100 000 km de galeries creusées
équivalent à **2,5 fois** le tour de la Terre



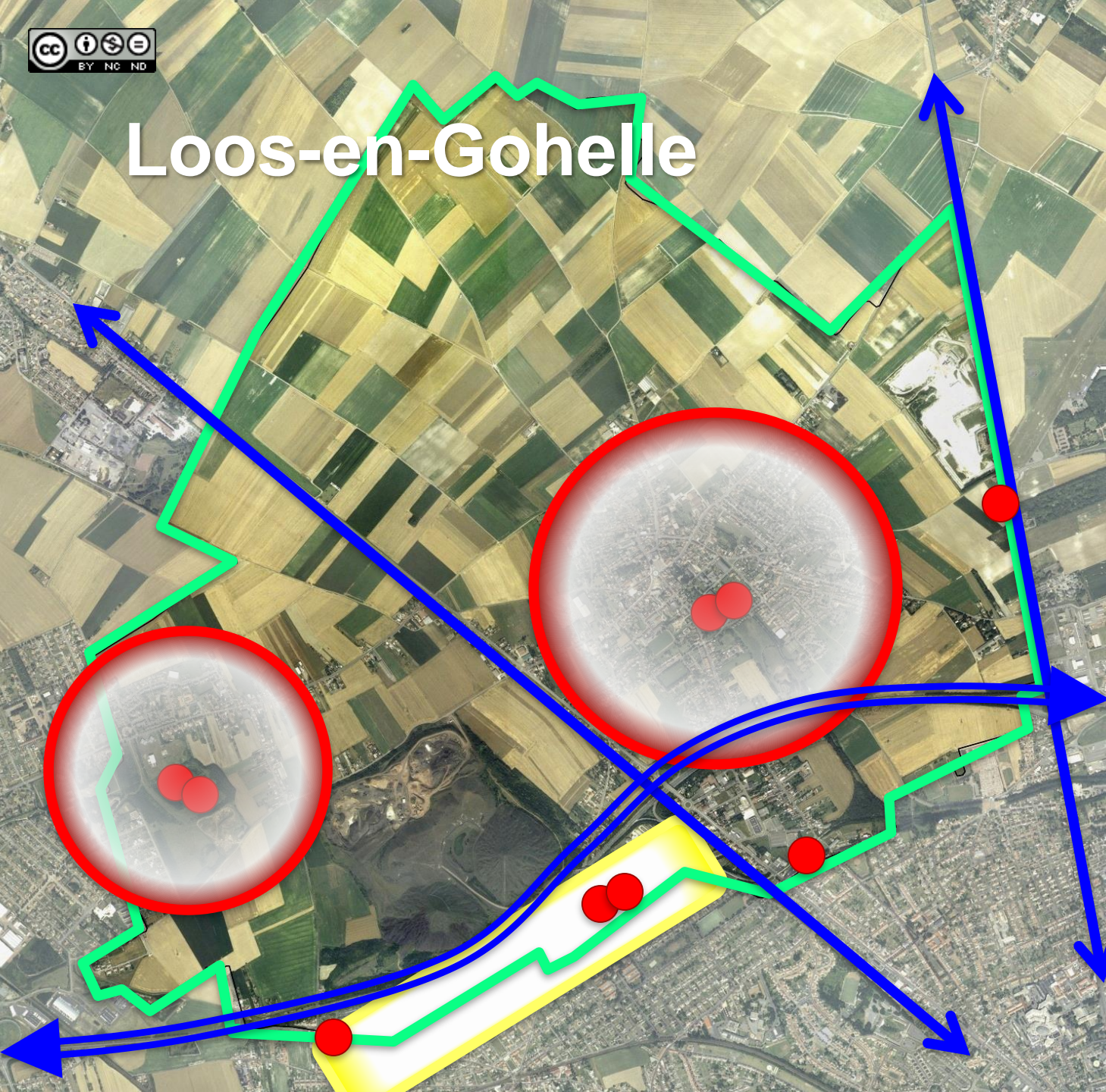
Paysages et sols
complètement
bouleversés

300 ans d'exploitation mono-industrielle

- Pollution, séquelles sociales lourdes
- Pas de plan de sortie crise, qui dure depuis 30 ans
- Paternalisme et honte de soi
- Ressentiment et perte de repères

Loos-en-Gohelle

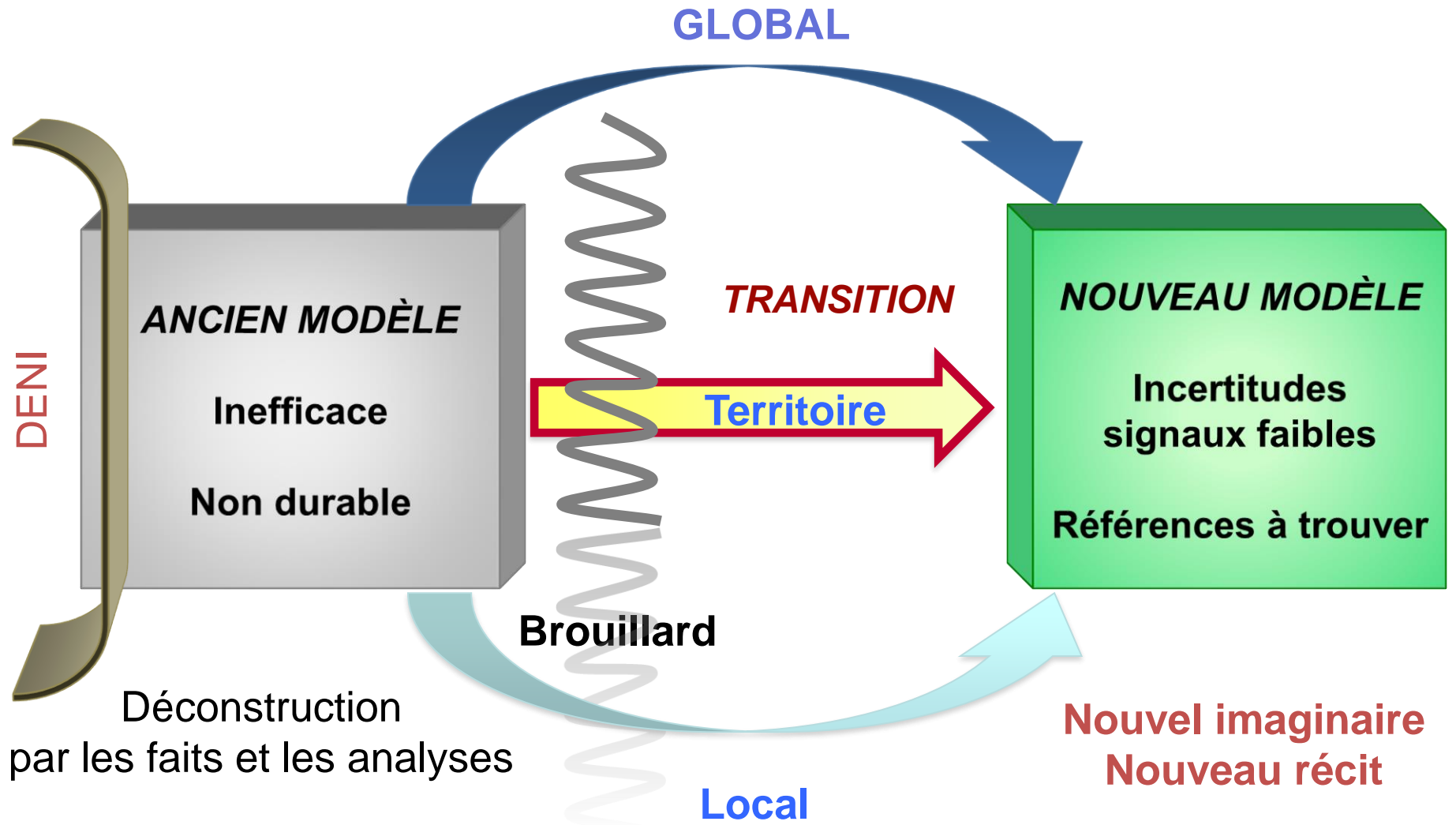
- 5 fois détruite
- 6700 habitants
- 1270 ha
 - 800 ha zone naturelle et/ou agricole
 - 260 ha bâtis
 - 210 ha friches
- 8 terrils
 - Les plus haut d'Europe : 186 m.
- 136 ans d'exploitation du charbon
 - 1850 – 1986
- 9 puits de mine
- 6 sièges d'extraction
- 29 nationalités venues travailler le Bassin Minier



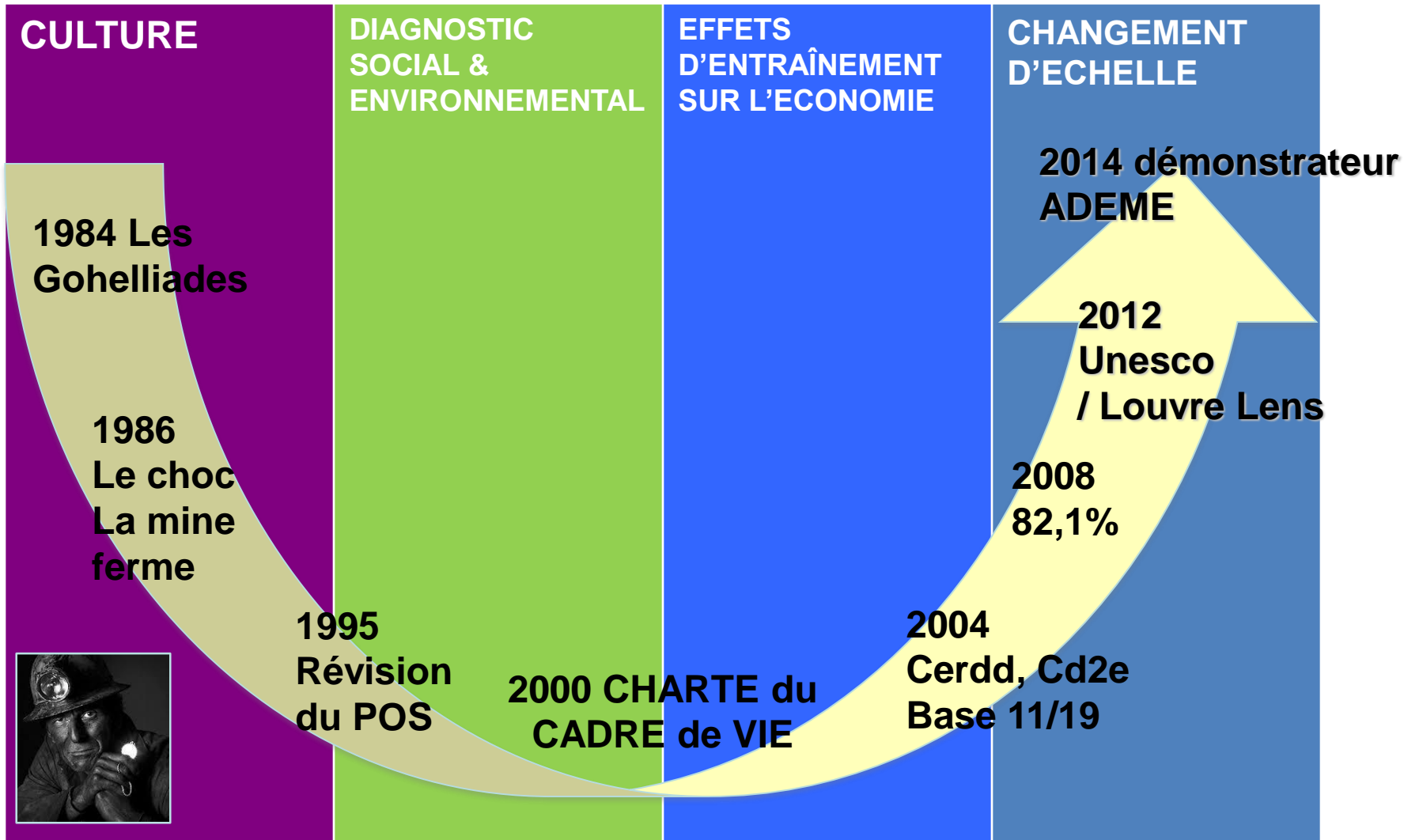


Les grandes étapes de la résilience loossoise

Une ville en transition



Un processus de résilience





ENERGIE & ECOCONSTRUCTION

- **Energie**
 - LumiWatt, Eglise, thermique, éclairage public
 - ENR = 300 MWh = conso elec 120 ménages
 - Transport : 7 GNV, 4 VAE, 15km ceinture verte
- **Ecoconception ou -rénovation**
 - Environ 10% des logements
 - Démarche enclenchée en 1997...
- **Formation aux métiers du bâtiment**
 - Cd2E (théâtre de l'écoconstruction), Ekwation
 - Fondation d'Auteuil



Quelques chiffres

Jusqu'à **220**
réunions publiques par
mandat en moyenne

X2
associations

50.000
visiteurs / an sur la
Base 11/19

350
jeunes formés à
l'écoconstruction /
an

321
jobs créés entre
1999 et 2008 (Insee)

150
jobs créés
sur la Base 11/19

15 km
de ceinture verte

55 ha
(10% SAU)
terres agricoles bio

0%
phytosanitaires
depuis 2014

197 €
chauffage / an
(Chênelet)

94 m3
récupération eau de pluie
(3 semaines d'autonomie)

4 pts
chômage inférieur à
la moyenne
territoriale



Changement d'échelle

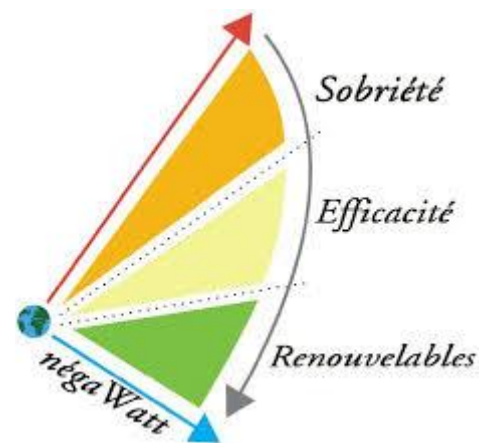


100% TERRITOIRES
À ÉNERGIE POSITIVE

Passer de
l'expérimentation à la
massification

Développer une
économie territoriale
durable

« Faire système »



Entre 2014 et 2017 :
Etude de planification énergétique
(Institut Négawatt)

-> 3 priorités :

- **Rénover** le patrimoine
- **Massifier** la production d'ENR
- **Moderniser** l'éclairage public

En 2018 :

- > Programmation du Plan Solaire
- > Rénovation de notre patrimoine
(CEE-TEPCV)

EN 2019 :

- > Mise en œuvre du Plan Solaire

FACTURE ÉNERGÉTIQUE

Chaque année **le pays, les villes et leurs mairies** effectuent des dépenses pour se chauffer, éclairer les voies et bâtiments communaux et financer les déplacements.



En France : 70 Milliards d'euros

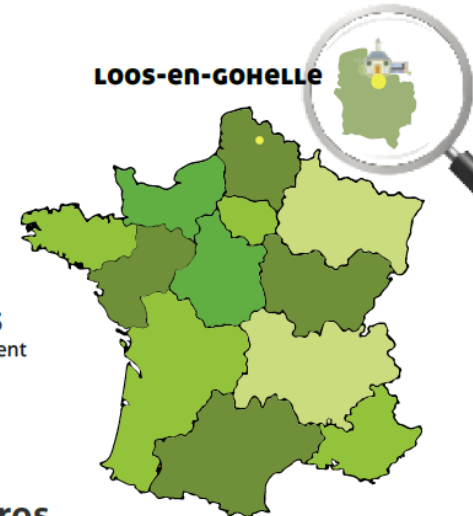


A Loos-en-Gohelle : 14 Millions

C'est deux fois plus que le budget total de fonctionnement de la municipalité.



La mairie : 6 Millions d'euros



EXEMPLE DE L'ÉCLAIRAGE PUBLIC

Les objectifs

- Consommation électrique divisée par 4
- Un pilotage plus intelligent du parc de luminaires.
- Une baisse du coût des abonnements et des consommations, des frais de maintenance et une amélioration de la qualité de l'éclairage.

Les actions

- Un renouvellement de 85% du parc soit 1100 points lumineux au total.
- L'achat d'un logiciel de pilotage intelligent du parc de luminaires.
- De nouvelles technologies utilisées : la LED, la variation de puissance et la détection de présence pour un pilotage plus intelligent





EXEMPLE DE L'ECLAIRAGE PUBLIC

Bilan économique

- Un projet bien subventionné en 2019 (FDE62 et DETR) avec un retour sur investissement d'au maximum 5,5 ans.
- Un projet inscrit dans le cadre des CEE-TEPCV en 2018.
- Pour un montant estimé à 1 200 000 d'euros TTC dont 40% maximum à charge de la commune et des travaux planifiés sur deux ans (2018-2019)

- Sur un budget de fonctionnement de 145 000 € TTC avant le renouvellement (120 000 € pour l'électricité et 25 000 € pour la maintenance), **c'est une économie annuelle de 104 000 € TTC qui sera réalisée**

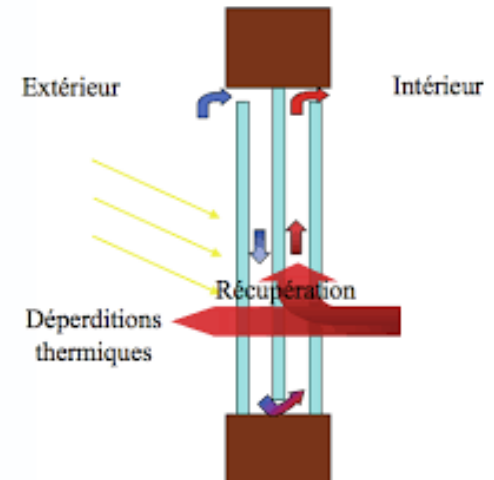
EXEMPLE DE LA RENOVATION DU PATRIMOINE

Les objectifs

- Diminuer les consommations énergétiques de notre patrimoine
- Améliorer le confort des usagers
- Répondre à l'évolution des besoins

Les actions

- Isolation des murs et des toitures (avec du Metisse®)
- Remplacement de menuiseries (notamment par des menuiseries pariéto-dynamiques)
- Mise en œuvre de ventilations mécaniques
- Renouvellement du contrat de chauffage



EXEMPLE DE LA RENOVATION DU PATRIMOINE

Bilan économique

- Montant investis : 910 000 € TTC, dont une grande majorité subventionnée (CEE-TEPCV)
- Economie de fonctionnement annuel : **15 000 € TTC**
- Impacts indirects : amélioration de la Qualité de l'Air Intérieur, amélioration du confort, pérennisation du patrimoine, ...



EXEMPLE DU PLAN SOLAIRE

Les objectifs

- Massifier la production d'énergies renouvelables
- Impliquer les citoyens

Quelques données

- Concession de 30 ans
- Place importante des citoyens
- 2 600 m² de panneaux photovoltaïques
- Puissance installée : 447 kWc (12 fois l'église)
- Production annuelle : 440 MWh (94% des consommations électriques des bâtiments communaux)
- Montant total centrales PV : 533 000 €
- Valeur d'une action : 50€
- TRI 30 ans : > 3%
- Pose des premiers panneaux : été 2019

Loos en Gohelle DEVENEZ ACTEURS DE LA
TRANSITION ÉNERGÉTIQUE

EN PARTICIPANT À UN PROJET LOCAL
D'ÉNERGIES RENOUVELABLES !

Plan SOLAIRE citoyen

Campagne de financement participatif
Ouverte à tous !
Dès maintenant et jusqu'au
31 octobre 2019

Plus d'infos
Mairie de Loos-en-Gohelle
Service Énergie
Lucas NYSZAK
03 21 69 88 77

<https://plansolaire.loos-en-gohelle.fr>
Scannez et découvrez >>>

CD2e Centre de Développement de l'Énergie Transition re03 Association pour le Développement Économique et Social ADEME Agence Nationale pour le Développement de l'Énergie 100% TERRITOIRES À ÉNERGIE POSITIVE Association pour le Développement Économique et Social SEMénergies Service Énergie Municipale sunelir Association pour le Développement Économique et Social

CONCLUSION

- Conviction des élus
- Implication forte des agents de la Ville
- Sensibilisation des habitants
- Pédagogie
- Partenariats (entreprises, association, ...)
- Veille active (subventions, aides, appel à projets, ...)
- Des objectifs à longs termes et des actions au quotidien.



Merci !

Email : contact@loos-en-gohelle.fr

Twitter : [@LoosEnGohelle](https://twitter.com/LoosEnGohelle)