

Kit pour les démarches d'économies d'énergie dans le parc tertiaire

CNIP Transition énergétique

Mis à jour le 30/04/2019

Les
essentiels



Les
outils



Les retours
d'expérience



Pour aller
Plus loin...

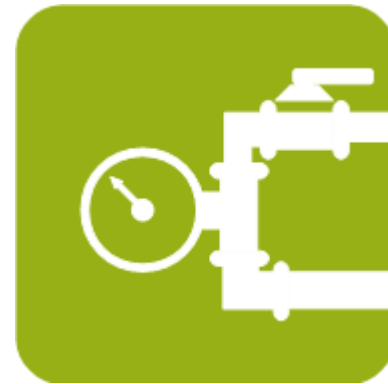




Les essentiels



sur la stratégie



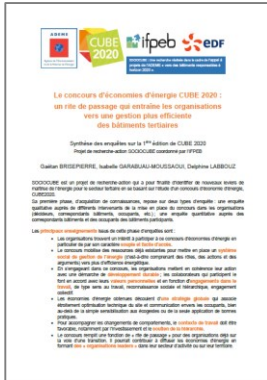
sur la technique





Les essentiels sur la stratégie

(page 1/3)



IFPEB - Etude SocioCube (février 2016)

Ce projet de recherche-action, porté par l'ADEME et coordonné par l'IFPEB et EDF R&D, vise à analyser l'organisation et les comportements relatifs aux économies d'énergie dans le tertiaire à partir des enseignements de la première édition du concours CUBE 2020. Cette étude a été réalisée par le sociologue Gaëtan Briseperre et la psychosociologue Delphine Labbouz-Henry.



En téléchargement gratuit sur le site internet de l'IFPEB



Fiches « transition énergétique de votre activité » - IFPEB

16 fiches élaborées sur la base du retour d'expérience sociologique mené sur la première édition du concours CUBE 2020. Ce sont des fiches synthétiques (1 recto-verso) avec des conseils pratiques bien adaptés et pertinents (conçues par des sociologues).



En téléchargement gratuit sur le site Cube2020





Réduire l'impact environnemental des bâtiments : Agir avec les occupants (novembre 2013)

Cerema

Cet ouvrage est destiné aux gestionnaires d'immeuble de bureaux. Il propose des solutions concrètes pour mettre en place des méthodes et des plans d'actions adaptés à chaque contexte.
Boite à outils en annexe : aide au diagnostic, exemples d'actions, trames d'entretiens...



En vente sur la boutique du Cerema



Écogestes au bureau (septembre 2016)

Hespul

Donne des idées d'actions organisées par thèmes : la bureautique, le chauffage, la climatisation, l'éclairage, l'électroménager, la ventilation, l'eau et la mobilité.



En téléchargement gratuit sur le site internet de Hespul





Les essentiels sur la stratégie

(page 3/3)



Diminuer la consommation énergétique des bâtiments : Des actions simples et concrètes pour la gestion du patrimoine immobilier (avril 2018)

Cerema

Dans un contexte budgétaire contraint, les **gestionnaires de patrimoine immobilier** n'ont pas toujours les moyens (financiers) suffisants pour réaliser des travaux dans le but de réaliser des **économies d'énergie** ou de réduire les **gaz à effet de serre**.

Pourtant, il existe des pistes d'actions à moindre coût permettant de contribuer à l'atteinte de ces objectifs. Ces actions sont organisées suivant les trois thématiques suivantes :

l'usage des bâtiments impliquant les occupants ;

l'optimisation des installations existantes ;

la réalisation de **petits travaux** pour l'amélioration des installations techniques.

Destiné principalement aux **gestionnaires de bâtiment tertiaire**, cet ouvrage présente les principales actions pouvant être mises en œuvre facilement, dans le cadre d'une stratégie d'intervention rapide, avec les moyens financiers et humain dont ils disposent.

Cet ouvrage aborde les thématiques de **l'éclairage, le chauffage et l'eau chaude sanitaire, le rafraîchissement, la ventilation et la bureautique**.

Il propose pour chacune de ces thématiques des **améliorations** et des **optimisations** à moindre coût et nécessitant peu ou pas de travaux importants.



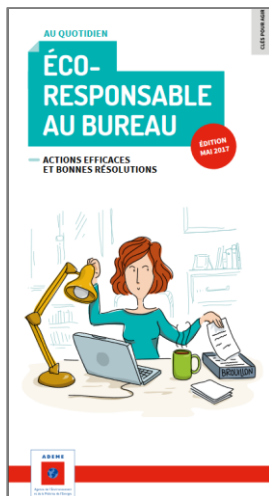
En téléchargement gratuit sur la boutique du Cerema





Les essentiels sur la technique

(page 1/2)



Guide « Eco-responsable au bureau » (Mai 2017)

ADEME

Ce guide pratique recense les principales pistes d'action dans le tertiaire de bureau. Il traite essentiellement de l'énergie, des déplacements et des déchets. Quelques chiffres clés intéressants à reprendre.



En téléchargement gratuit sur le site internet de l'ADEME





Diminuer la consommation énergétique des bâtiments : Des actions simples et concrètes pour la gestion du patrimoine immobilier (avril 2018)

Cerema

Dans un contexte budgétaire contraint, les **gestionnaires de patrimoine immobilier** n'ont pas toujours les moyens (financiers) suffisants pour réaliser des travaux dans le but de réaliser des **économies d'énergie** ou de réduire les **gaz à effet de serre**.

Pourtant, il existe des pistes d'actions à moindre coût permettant de contribuer à l'atteinte de ces objectifs. Ces actions sont organisées suivant les trois thématiques suivantes :

l'usage des bâtiments impliquant les occupants ;

l'optimisation des installations existantes ;

la réalisation de **petits travaux** pour l'amélioration des installations techniques.

Destiné principalement aux **gestionnaires de bâtiment tertiaire**, cet ouvrage présente les principales actions pouvant être mises en œuvre facilement, dans le cadre d'une stratégie d'intervention rapide, avec les moyens financiers et humain dont ils disposent.

Cet ouvrage aborde les thématiques de **l'éclairage, le chauffage et l'eau chaude sanitaire, le rafraîchissement, la ventilation et la bureautique**.

Il propose pour chacune de ces thématiques des **améliorations** et des **optimisations** à moindre coût et nécessitant peu ou pas de travaux importants.



En téléchargement gratuit sur la boutique du Cerema





Les retours d'expérience

(page 1/1)



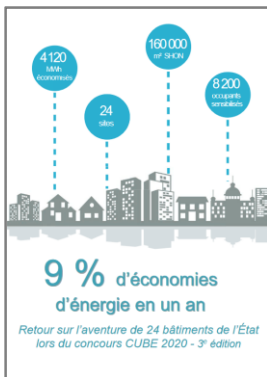
Prise en compte des usages dans la gestion patrimoniale des bâtiments : expériences internationales – Collection de 5 fiches

Cerema

Fiches traitant de différentes stratégies de réduction de l'impact environnemental des bâtiments en Europe (Grande Bretagne, Allemagne, Finlande, Belgique, Suisse). L'expérience suisse donne des idées particulièrement adaptées aux démarches d'économies d'énergie de type Cube2020 : actions de sensibilisation et d'accompagnement des agents, évaluation du changement de comportement...



En téléchargement gratuit sur la boutique du Cerema



Retour sur l'aventure de 24 bâtiments de l'État lors du Concours Cube 2020 3^e édition

Cerema

Pour la troisième année consécutive, les bâtiments de l'État figurent parmi les candidats au concours CUBE 2020, concours ayant pour objectif de réduire la consommation énergétique des bâtiments tertiaires en agissant uniquement sur l'exploitation-maintenance et l'implication des occupants. Pour la 3^e édition du concours, 24 bâtiments de l'État se sont lancés dans l'aventure, cumulant en moyenne 9 % d'économies d'énergie. Pour cette 4^e édition, 4 anciens candidats ont poursuivi dans cette dynamique et 20 nouveaux candidats ont rejoint le mouvement. Tous ces bâtiments ont fait l'objet d'une assistance par le Cerema.



Télécharger gratuitement la plaquette sur le site internet du Cerema





Les outils





www.ecoresponsabilite.ademe.fr

Ademe

Guide en ligne sur l'éco-responsabilité pour des entreprises et des acteurs exemplaires en matière de développement durable pour tout savoir sur l'éco-responsabilité et agir concrètement dans sa structure.



Accéder au site internet



www.risposteverte.com

Société coopérative experte en stratégies RSE et environnementale au bureau

Site sur la sensibilisation aux écogestes. Jeu « l'œil au vert » à télécharger. Il permet d'animer des moments de sensibilisation de manière conviviale.



Accéder au site internet





<http://multimedia.ademe.fr>

Une infographie ludique avec des chiffres clés, des astuces, des ressources... sur les thèmes de la mobilité, des achats, de l'énergie, des émissions de CO2...



[Accéder au site internet](http://multimedia.ademe.fr)



www.energieplus.lesite.be

Le site se veut un outil d'aide à la décision en efficacité énergétique des bâtiments tertiaires :

- Le projet : pour approcher de manière générale le bâtiment, ses consommations et son environnement.
- Le confort : pour vérifier les conditions de confort des usagers.
- L'enveloppe : pour analyser l'enveloppe du bâtiment et les éléments qui la composent.
- Les systèmes : pour étudier et découvrir les techniques, leurs composantes et leur régulation.
- La production électrique : pour apprendre comment produire et gérer de l'électricité sur site.



[Accéder au site internet](http://www.energieplus.lesite.be)



Les vidéos

(page 1/2)



www.planete-bureau.fr

Ce site propose des vidéos pour motiver et amuser le personnel sur les champs d'action du développement durable au bureau.

Fiches d'une page à télécharger sur différents thèmes (énergie, responsabilité sociétale...) présentant des chiffres clés, des pistes d'actions et des liens vers d'autres ressources.



[Accéder aux vidéos](#)



Planète IFORE

Dans le cadre de ses formations à l'écoresponsabilité, l'IFORE a fait réaliser des films par Planète bureau : 2 films de 3 mn, humoristiques et pédagogiques, pour lancer et accompagner une politique de responsabilité sociétale dans une organisation.

Cette série évoque l'engagement de chacun et démontre que le développement durable est l'affaire de tous. Deux films traitent de la sobriété énergétique :

- « la force du collectif » ;
- « accompagner le changement des usages... Les pièges à éviter ».



[Accéder aux vidéos](#)





Les vidéos

(page 2/2)



Pensez-vous que vous n'êtes qu'un facility manager ? Schneider Electric montre que la portée de vos actions est bien au-delà de ce que vous imaginez !



[Accéder aux vidéos](#)



Les énergivores

Cette web- série de 20 vidéos d'1 mn 30 explore les secteurs de notre vie quotidienne où nous avons pris l'habitude de gaspiller l'énergie, sans même nous en apercevoir. Les vidéos s'accompagnent de divers documents : bons gestes, chiffres clés, accompagnement pédagogiques, quizz...

Parmi les thèmes abordés : le recyclage des déchets, l'obsolescence programmée, le nuage numérique, l'empreinte écologique, l'éclairage public, les énergies renouvelables vs les énergies fossiles...

Pour aller plus loin, une activité pédagogique ludique : faites parler les objets, créez vos cartes postales Les énergivores. Kit clé en main à télécharger.



[Accéder aux vidéos](#)

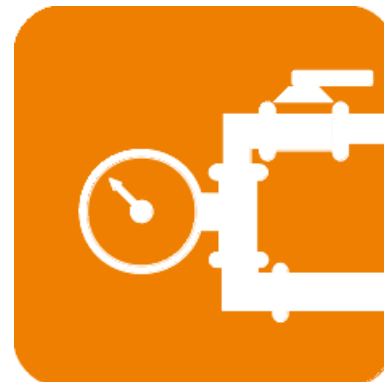




Pour aller plus loin...



sur l'usage



sur la technique

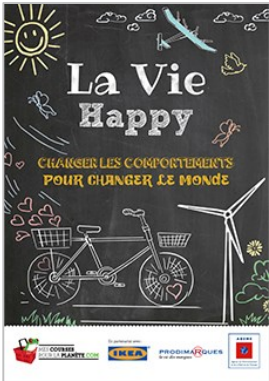




Pour aller plus loin sur l'usage



(page 1/2)



La vie happy (janvier 2016) ADEME

Cette étude propose des éléments de compréhension et des pistes d'actions, ainsi que des exemples concrets d'initiatives innovantes. Cette étude est très transversale (toutes politiques publiques), et la théorie est illustrée d'exemples. Elle peut donner des idées sur la posture et le ton à adopter auprès des agents.



En téléchargement gratuit sur le site de l'ADEME



Note d'analyse 216 – « Nudges verts » : de nouvelles incitations pour des comportements écologiques (mars 2011) Centre d'analyse stratégique

Note d'analyse sur l'intérêt et les limites des nudges : conseils et points de vigilance, avec des exemples de nudges.



En téléchargement gratuit sur le site archives.strategie.gouv.fr





Pour aller plus loin sur l'usage



(page 2/2)



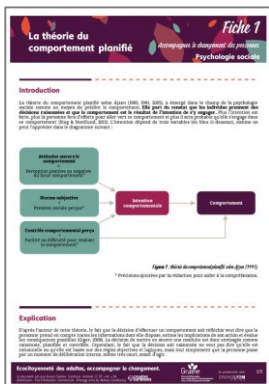
Changer les comportements, faire évoluer les pratiques sociales vers plus de durabilité (septembre 2016)

ADEME

L'objectif de cet ouvrage est de fournir des bases conceptuelles et pratiques sur le changement de comportement des individus et des ménages dans le domaine de la transition écologique. C'est un document très complet mais plutôt théorique, avec quelques cas concrets : l'application opérationnelle n'est pas évidente. Une vidéo de quelques minutes résumant l'approche de l'ouvrage existe.



En téléchargement gratuit sur le site de l'ADEME



Ecocitoyenneté des adultes : accompagner le changement (novembre 2013)

Graine – Réseau Auvergne-Rhône-Alpes pour l'éducation à l'environnement vers un développement durable

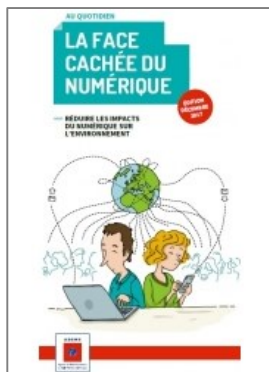
21 fiches de théories, modèles et méthodes pour accompagner les changements et susciter la participation. Ce recueil de théories et méthodes d'accompagnement du changement reformulées de manière synthétique s'appuie sur 3 types d'apports : les apports de la psychologie (fiches 1 à 14), les apports de la sociologie et de la sociologie des organisations (fiches 15 à 17), les apports des sciences de l'éducation et de l'éducation populaire (fiches 17 à 21).

Les fiches sont très complètes et s'adressent à un public avec un minimum d'expérience sur le sujet : c'est une approche plutôt scientifique et théorique.



En téléchargement gratuit sur le site de graine-auvergne-rhone-alpes.org





La face cachée du numérique (décembre 2017)

ADEME

Guide grand public. Quelques chiffres clés intéressants à reprendre.



En téléchargement gratuit sur le site de l'ADEME



Livre Blanc : Consommations énergétique des équipements informatiques en milieu professionnel (Novembre 2015)

ADEME

Synthèse de l'étude «Conso IT ».

2 volumes : un résumé de 11 pages et un guide technique destinés aux services informatiques.



En téléchargement gratuit sur le site de l'ADEME





Guide des indicateurs environnementaux d'exploitation- Indicateurs environnementaux (avril 2013)

SYPEMI (Syndicat Professionnel des Entreprises de Multiservice Immobilier et de Facilities Management)

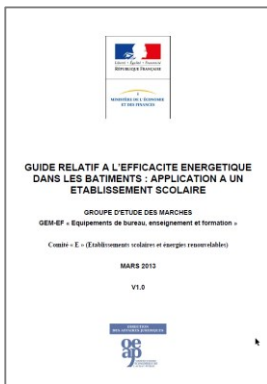
Ce guide propose une méthode de mise en place et de suivi des principaux indicateurs de performance environnementale pour les bâtiments tertiaires en phase exploitation.

Il sert de support à une démarche concertée entre l'exploitant et ses clients (propriétaires, locataires).

Cette méthode est proposée pour six thèmes environnementaux : les consommations d'énergie, les consommations d'eau, le confort thermique, la qualité de l'air intérieur, les déchets et les émissions de CO2.



En téléchargement gratuit sur le site du SYPEMI



Guide relatif à l'efficacité énergétique dans les bâtiments (mars 2013)

Service Achat de l'État

Ce guide a pour but de venir en aide à la personne publique dans l'acte d'achat. Fiches présentant les solutions techniques et leurs gains.



En téléchargement gratuit sur le site economie.gouv.fr





L'exploitation, l'entretien et la maintenance des bâtiments publics : Quels enjeux, quelles organisations ? (décembre 2014)

Cerema

Définitions fondamentales et obligations s'imposant aux gestionnaires, modes d'organisations, exemples, prestations à externaliser, types de contrat et mémoire de l'information...



Commander sur la boutique du Cerema



L'exploitation, l'entretien et la maintenance des bâtiments publics : Préparer et suivre ses contrats (décembre 2014)

Cerema

Types de contrats et procédures de passation adaptées, méthode pour rédiger les principales clauses techniques, administratives, juridiques et économiques des contrats, en assurer la passation puis le suivi. Annexes dont un cadre de cahier des clauses administratives particulières.



Commander sur la boutique du Cerema





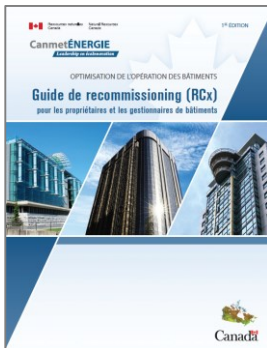
Les missions et les métiers de l'exploitation et de la maintenance des bâtiments publics – Collection de 6 fiches

Cerema

L'exploitation et la maintenance représentent des enjeux économiques, sociaux et environnementaux importants pour tout gestionnaire de bâtiment public. Les organisations actuellement en place ne permettent pas toujours d'y répondre. Cette collection de fiches se propose de présenter les « bonnes pratiques » en la matière, à partir d'exemples issus de collectivités territoriales et de services de l'État.



Téléchargement gratuit sur la boutique du Cerema



Guide de recommissioning (RCx) pour les propriétaires et les gestionnaires de bâtiments – Canada (mars 2008)

Ressources naturelles du Canada

« Le recommissioning est un processus d'optimisation collaboratif qui examine comment et pourquoi les systèmes d'un bâtiment sont exploités et entretenus comme ils le sont, pour ensuite identifier les moyens pour améliorer le rendement global du bâtiment. ».

Cet ouvrage concerne la stratégie d'entretien et de maintenance. Il s'agit d'une méthode de suivi de la performance d'un parc immobilier, qui nécessite un investissement financier et beaucoup de temps pour la mettre en œuvre.

Dans le cadre de CUBE 2020, il peut être intéressant de s'inspirer de cette méthode (diagnostic, instrumentation, plan d'action), à plus petite échelle et de façon moins formalisée.

L'implication des occupants est peu développée.



Téléchargement gratuit sur le site Ressources naturelles du Canada



Mode d'emploi

Vous souhaitez mettre en place une démarche d'économie d'énergie sur votre bâtiment ?

Vous vous demandez comment vous organiser, quelles actions techniques mettre en place et comment mobiliser et associer le personnel ?

Le Cerema a constitué une « boîte à outils » recensant des guides, des études, des retours d'expériences, des sites internet et des vidéos pouvant vous être utiles.











Ces ressources vous permettront ensuite d'élaborer votre propre démarche adaptée à votre contexte. En effet, toute démarche est unique et ne saurait être un « copier-coller » de démarches existantes.

Cette liste n'est pas exhaustive et est mise à jour régulièrement.





Vous pouvez proposer des ressources non répertoriées en écrivant à l'adresse suivante : remy.pugeat@cerema.fr

Cette boîte à outil est un document navigable : il suffit de cliquer sur les icônes pour accéder aux informations, puis cliquer sur les liens afin de télécharger les documents ou accéder aux sites internet correspondants.

- Pour naviguer dans la boîte à outils, cliquer sur les icônes ci-dessous pour accéder aux ressources correspondantes :

Rubriques de la page d'accueil	 Les essentiels	 Les retours d'expérience	 Les outils	 Pour aller Plus loin...
Sous-rubriques	 sur la stratégie	 sur la technique	 les sites	 les vidéos
			 sur l'usage	 sur la technique

- En bas de page à droite, vous trouverez également les icônes suivantes pour naviguer dans la boîte à outils :

	Retour page d'accueil
	Voir les documents précédents de la même rubrique, ou sous-rubrique
	Voir les documents suivants de la même rubrique, ou sous-rubrique
	Retour à la rubrique correspondante

