

# Systemes coopératifs

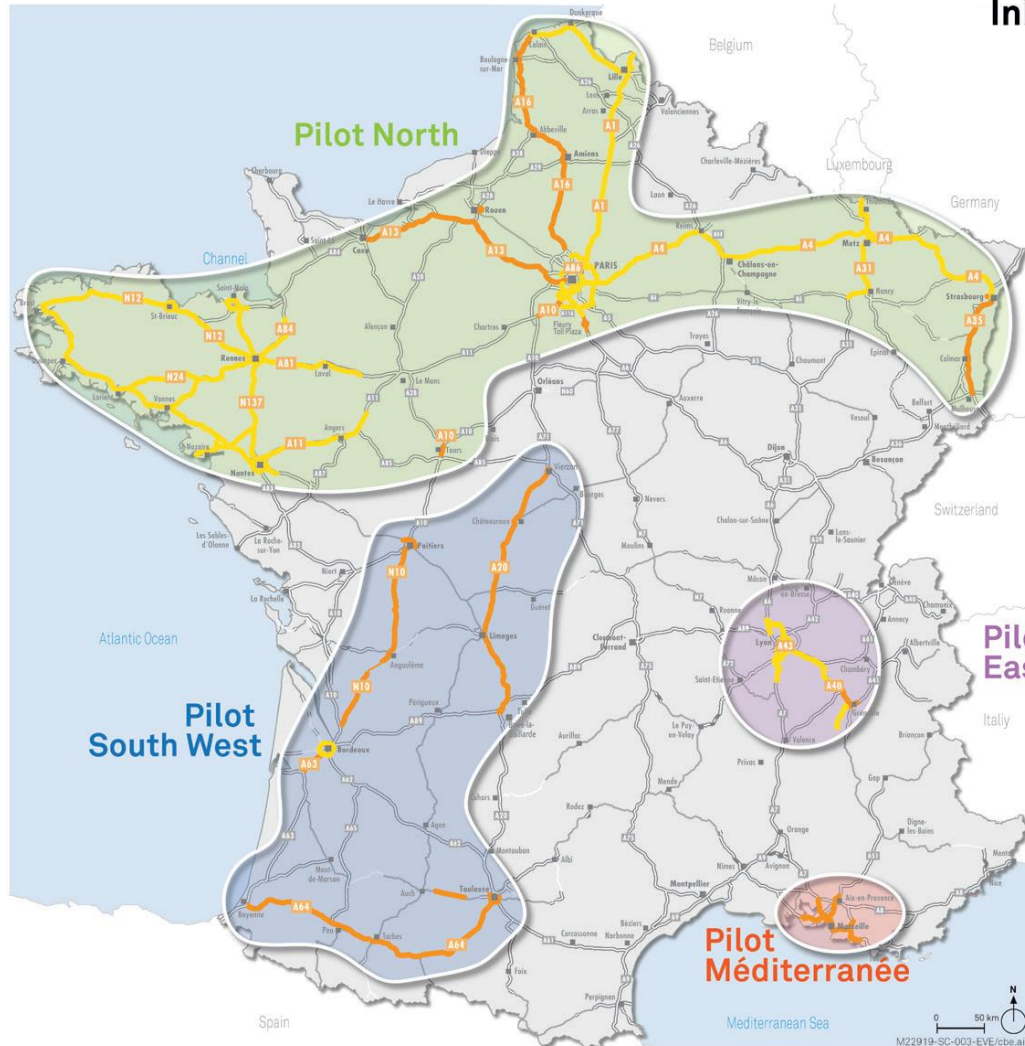
**Projets européens de systèmes coopératifs et  
dématérialisation des bons de transport**

**Jean-Philippe Méchin Cerema  
Christophe Reynaud MGI**

---

# InDiD

## InDiD Pilot Sites



Projet européen



Bouches-du-Rhône



Partenaires

- Dir Med
- Métropole
- Cerema

# FENIX : european FEderated Network of Information eXchange in logistic

## Suite des projets :

- AEOLIX Architecture for EurOpean Logistics Information eXchange
- SELIS a Shared European Logistics Intelligent Information Space



## Projet européen



## Axe rhodanien



## 3 des 6 partenaires

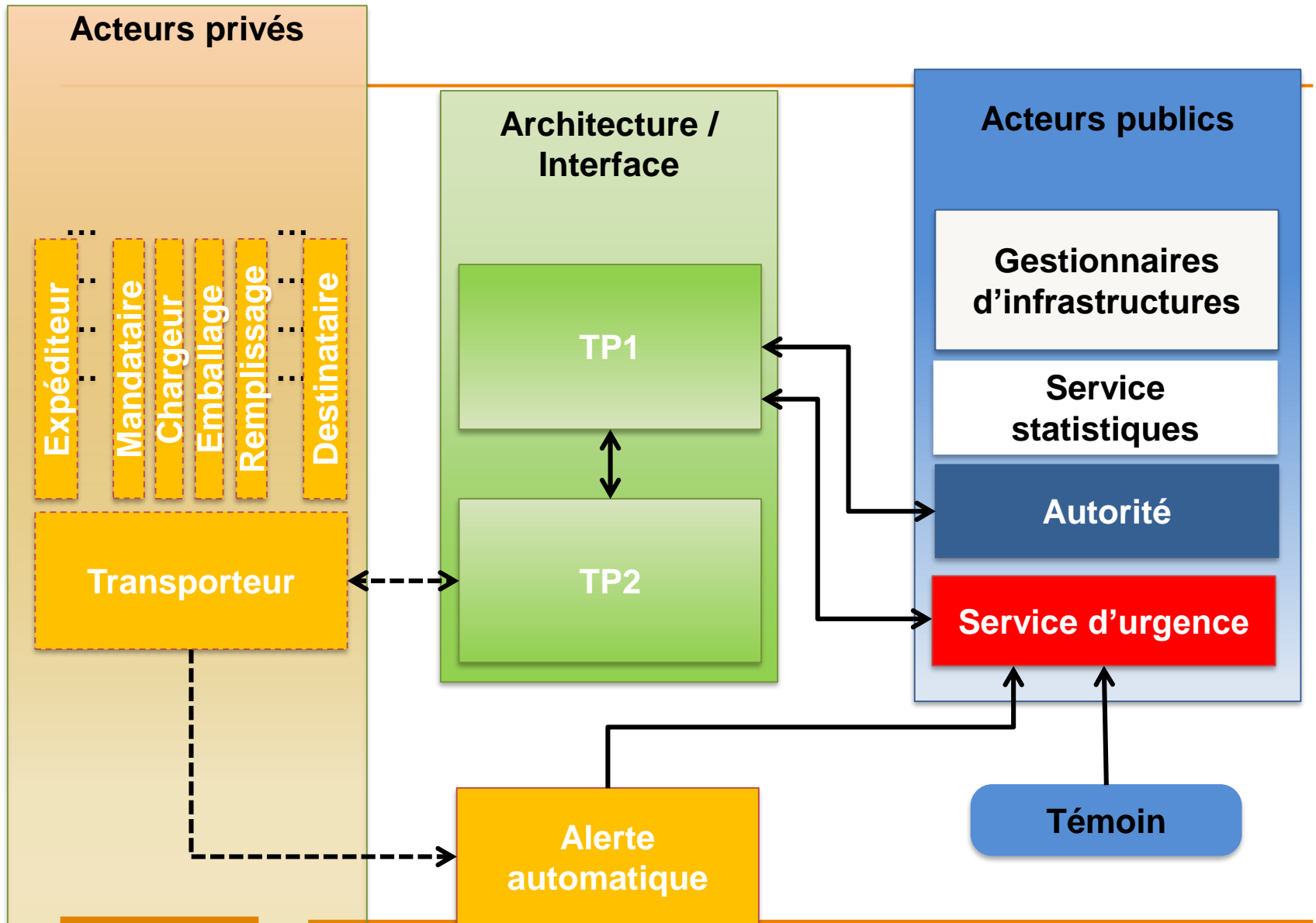
- NeoGLS
- MGI
- Cerema

Le consortium de 44 partenaires représentant 11 pays :

Allemagne, Autrice, Belgique, Chypre, France, Grèce, Espagne, Italie, Pays-Bas, Slovaquie, Suisse

Core Network	Corridor Pre-identified section
Mediterranean	Brescia - Venezia - Trieste
Baltic - Adriatic	Wien - Graz - Klagenfurt - Udine - Venezia - Ravenna
North Sea - Baltic	Wilhelmshaven - Bremerhaven - Bremen
<b>Mediterranean</b>	<b>Lyon - Avignon - Marseille</b>
Orient/East-Med	Hamburg - Dresden - Praha - Pardubice
Scandinavian - Mediterranean	Hamburg/Bremen - Hannover
Rhine - Alpine	Genova - Milano/Novara - CH border
North Sea - Mediterranean	Antwerpen
Rhine - Danube	Karlsruhe - Stuttgart - München
North Sea - Baltic	Non pre-identified section
Rhine - Alpine	Non pre-identified section

# Mettre en œuvre l'architecture CEE-ONU



# QU'EST QU'UN CARGO COMMUNITY SYSTEM ?

Un **guichet unique** dédié à la **gestion des flux de marchandises**.

Il **agrège** les informations, **automatise** les processus, **orchestre** et **sécurise** les activités des acteurs privés et publics d'une **communauté portuaire, aéroportuaire ou terrestre**.



Gendarmerie



Services  
phytosanitaires



Services  
vétérinaires



Douanes



Gestionnaires  
de parc  
de vide



Importateurs  
/ exportateurs



Opérateurs  
de terminaux



Agents  
maritimes



Armateurs



Transitaires



Groupeurs  
dégroupeurs



Transporteurs  
route



Transporteurs  
fer



Transporteurs  
fleuve



Autorités  
portuaires

## PCS/CCS

# Ci5<sup>™</sup> UN COMMUNAUTE CONNECTEE

## COUVERTURE



CONTENEURS



CONVENTIONNEL



RO-RO



MARCHANDISES  
DANGEREUSES



VRACS LIQUIDES  
ET SOLIDES

Flux import (inclus dégroupage),  
export (inclus groupage),  
transbordement, vides.



Gendarmerie



Opérateurs  
de terminaux



Agents  
maritimes



Armateurs



Services  
phytosanitaires



Services  
vétérinaires



Douanes



Gestionnaire  
s de parc  
de vide



Importateurs  
/ exportateurs



Autorités  
portuaires



Transitaires



Groupeurs  
dégroupes



Transporteurs  
route



Transporteurs  
fer



Transporteurs  
fleuve

15 MÉTIERS RELIÉS

Ci5<sup>™</sup>

# PROBLEMATIQUE MOBILITE 3.0

Avoir de la *visibilité* sur le volume de marchandises attendues à l'import et à l'export à J+...

**Détecter** des situations de congestion portuaire et y remédier

Connaitre la fluidité à la gate



Challenge pour les villes : **savoir où sont les marchandises** sur leur parcours citadin

# INTERCOR – INTEGRATION CCS / C-ITS

## VISION

CI5 produit des données, événements et documents dont le **PARTAGE** doit contribuer à une **MOBILITE** plus efficace autour des ports/aéroports

## HYPOTHESE

### MOBILITE 3.0

Intégrer CI5 avec les **C-ITS** apparait comme une solution pertinente pour mettre en place La **MOBILITE 3.0** pour le secteur de la **LOGISTIQUE**

## PARTAGE

### EXPERIENCES

MGI investit dans des **PROJETS COLLABORATIFS** incluant des opérateurs de **C-ITS** afin de développer des services **MOBILITE 3.0** pour les opérateurs **LOGISTIQUE** et **INFRASTRUCTURE**



# INTERCOR – INTEGRATION CCS / C-ITS

## Projet Européen - CEF

- Objectifs:
  - Rationaliser la mise en œuvre des Systèmes de Transports Intelligents coopératifs entre pays frontaliers
  - Déploiement de services “Day-1”
  - Optimisation du fret multimodal



# INTERCOR – INTEGRATION CCS / C-ITS

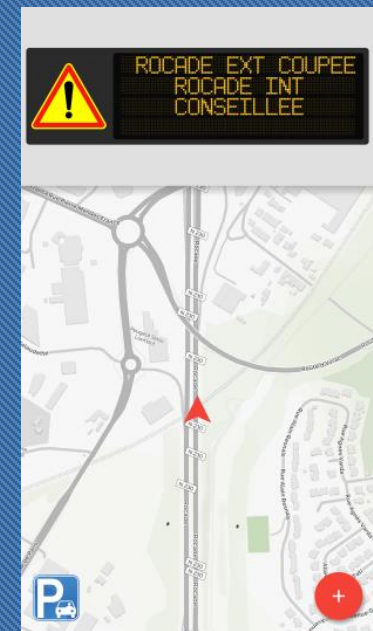
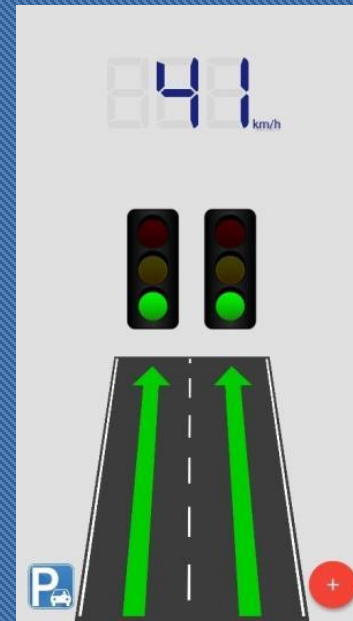
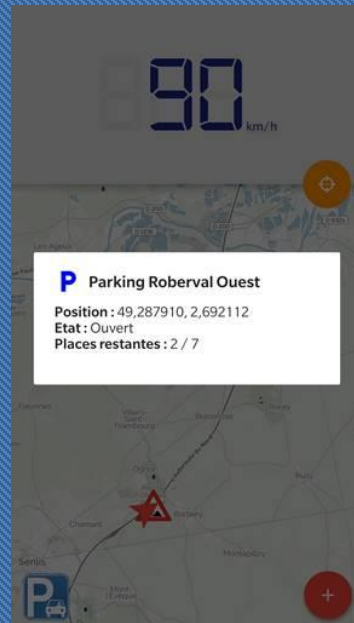
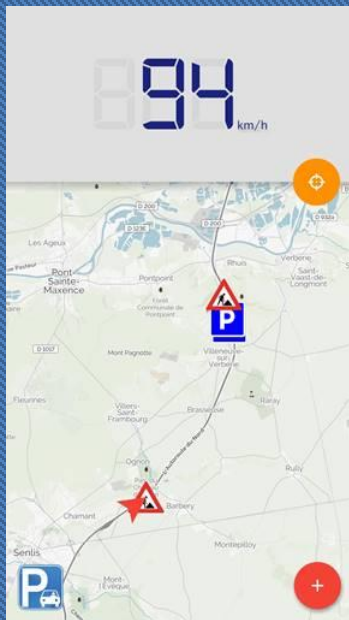
## Proposition de valeur



- Optimiser la prévision des temps de parcours pour le transport de marchandises
- Réduire les temps d'attente sur les plateformes logistiques / terminaux
- Simplifier l'accès au port et aux terminaux
- Donner de la visibilité aux données sur une plate-forme unique

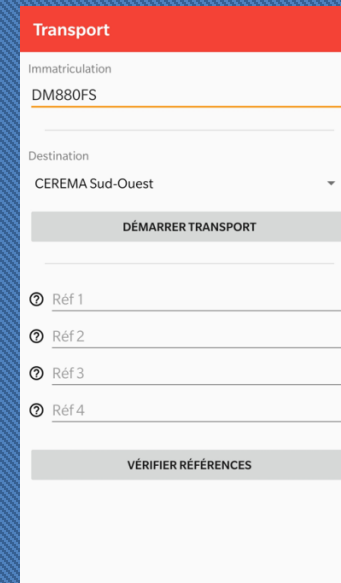
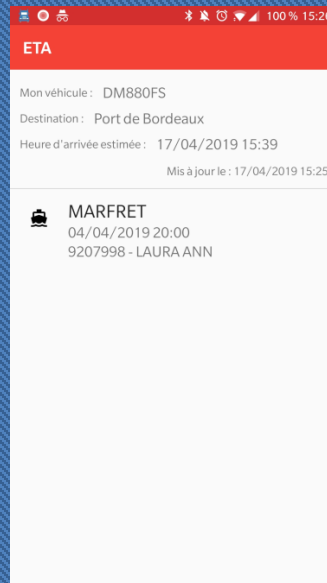
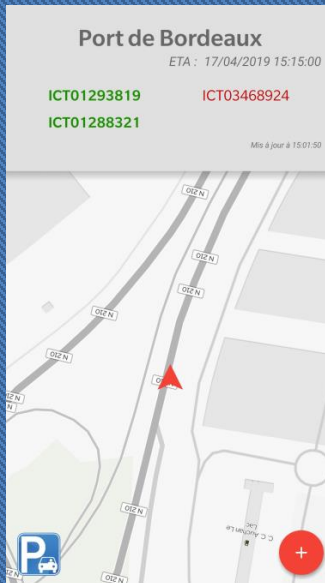
# INTERCOR – INTEGRATION CCS / C-ITS

## Contexte Infrastructure












# INTERCOR – INTEGRATION CCS / C-ITS

## Contexte logistique



# INTERCOR – INTEGRATION CCS / C-ITS

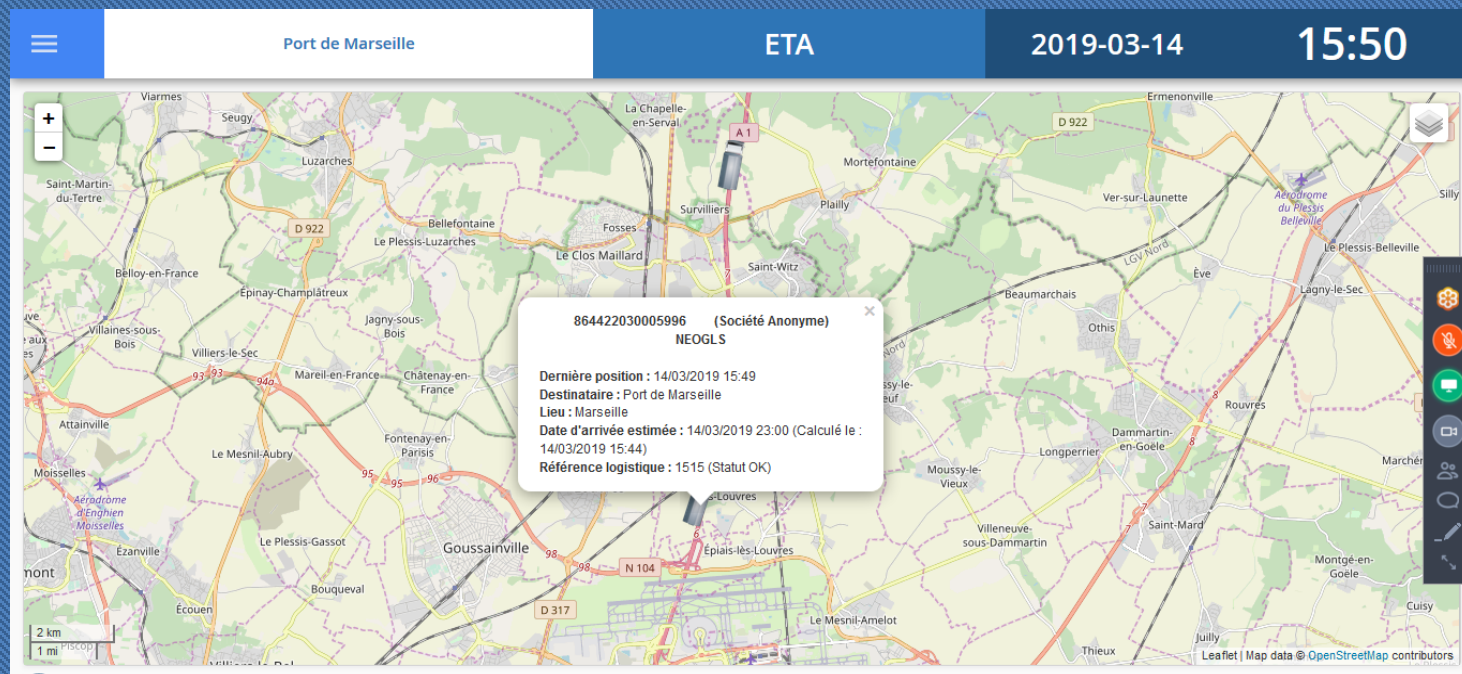
## Vue consolidée - Dashboard

Heure prévue	ETA	Immatriculation		Transporteur	Référence logistique	Mise à jour	
	2018/10/25 - 12:10	9354466				2018/10/24 - 09:10	<a href="#">Plus d'infos</a>
	2018/10/25 - 12:41	9683477				2018/10/24 - 09:41	<a href="#">Plus d'infos</a>
2019/03/14 - 09:45	2019/03/14 - 09:45	TRAIN_MRSLILL		T3M	TRAIN MARSEILLE LILLE	2019/03/14 - 01:00	<a href="#">Plus d'infos</a>
2019/03/14 - 16:00	2019/03/14 - 16:00	TRAIN_MRSLILL		T3M	TRAIN LILLE MARSEILLE	2019/03/14 - 01:00	<a href="#">Plus d'infos</a>
2019/03/14 - 18:00	2019/03/14 - 22:52	EZ245WH		Société Anonyme	1632 (Statut OK)	2019/03/14 - 15:30	<a href="#">Plus d'infos</a>
2019/03/14 - 18:00	2019/03/14 - 22:53	NEOGLS		Société Anonyme	1515 (Statut OK)	2019/03/14 - 15:29	<a href="#">Plus d'infos</a>
2019/03/14 - 18:00	2019/03/14 - 22:53	ab229am		Société Anonyme	1985 (Statut OK)	2019/03/14 - 15:30	<a href="#">Plus d'infos</a>
2019/03/15 - 09:45	2019/03/15 - 09:45	TRAIN_MRSLILL		T3M	TRAIN MARSEILLE LILLE	2019/03/14 - 01:00	<a href="#">Plus d'infos</a>
2019/03/15 - 16:00	2019/03/15 - 16:00	TRAIN_MRSLILL		T3M	TRAIN LILLE MARSEILLE	2019/03/14 - 01:00	<a href="#">Plus d'infos</a>



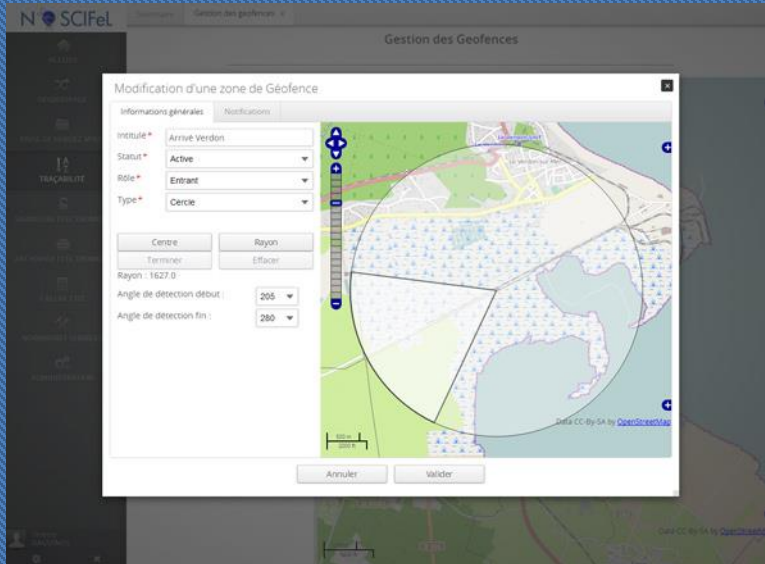
# INTERCOR – INTEGRATION CCS / C-ITS

## Vue consolidée - cartographique



# INTERCOR – INTEGRATION CCS / C-ITS

## Alerte de geofencing – Calcul CO2



SCIFel

Sommaire Calcul CO2

### Informations CO2

Les paramètres du calcul

Etape	Point de départ	Point d'arrivée	Autre information
TRANSPORT_ROUTIER	33100 Bordeaux (France)	84000 Avignon (France)	1 Marchandise(s) -

Résultats :

TOTAL	MD_1471255203381
<b>Indice CO2</b>	
Valeur :	601 KgCO2
<b>Indices NE 16258</b>	
GES amont + utilisation :	622 KgCO2e
GES utilisation :	495 KgCO2e
Energie amont + utilisation :	21960 MJ
Energie utilisation :	17471 MJ
<b>Indices GES</b>	
Valeur :	622 KgCO2e
Lié au carburant :	100 %
Lié au stockage :	0 %
Lié au véhicule :	0 %

---

**Merci de votre attention**

**Des questions ?**

[jean-philippe.mechin@cerema.fr](mailto:jean-philippe.mechin@cerema.fr)  
[c.reynaud@gyptis.fr](mailto:c.reynaud@gyptis.fr)