



AGGLO DU  
**SAINT  
QUENTINOIS**

# GEMAPI et biodiversité

Mardi 30 avril 2019



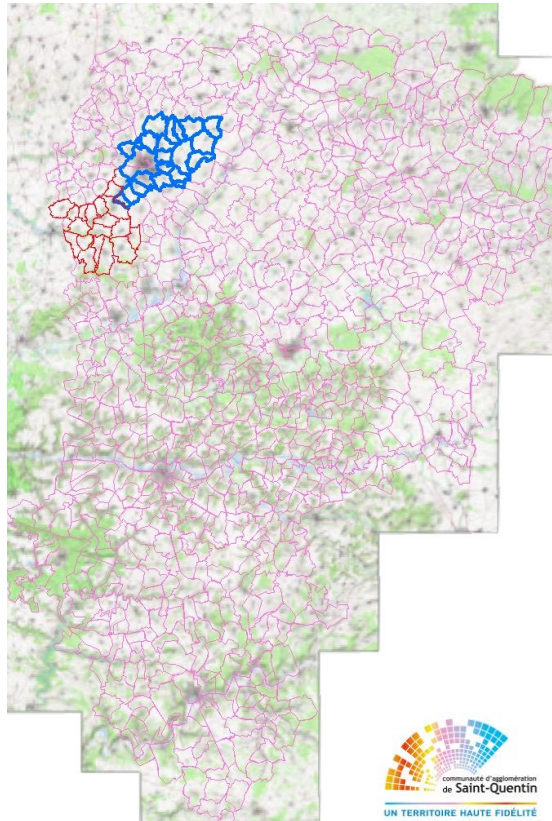
# GEMAPI et biodiversité, vers une approche intégrée?

- GEMAPI et Réserve Naturelle:  
deux dynamiques en faveur de la biodiversité en cours de  
décloisonnement

# La fusion de deux intercommunalités

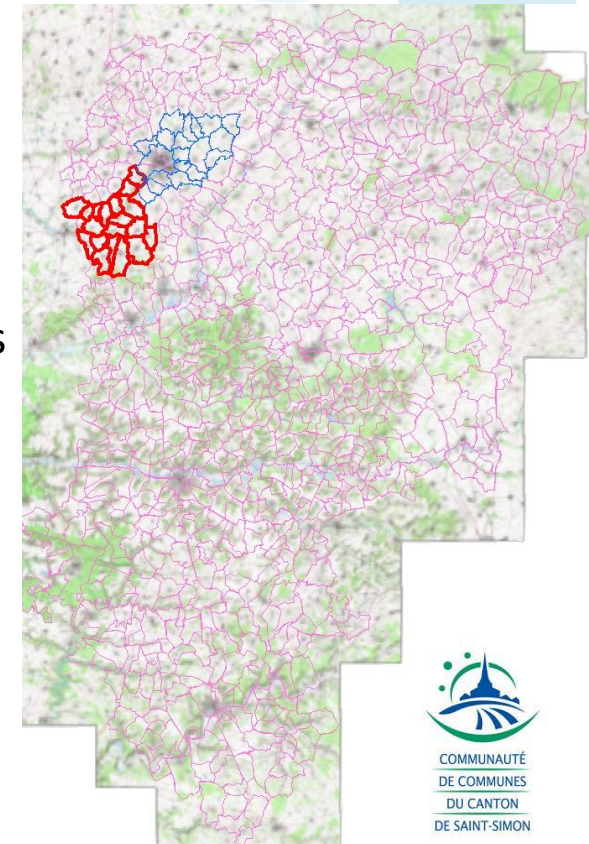
La Communauté d'Agglomération de Saint-Quentin...

...La Communauté de Communes de Saint-Simon



Au nord-est de l'Aisne

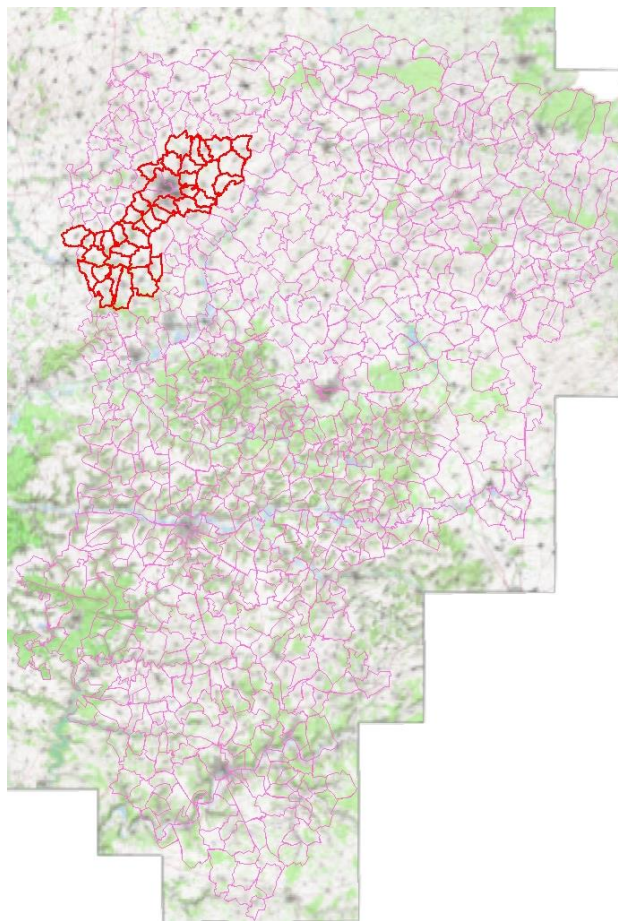
...20 communes



# La fusion de deux intercommunalités

Le 1<sup>er</sup> janvier 2017:

La Communauté d'Agglomération du Saint-Quentinois



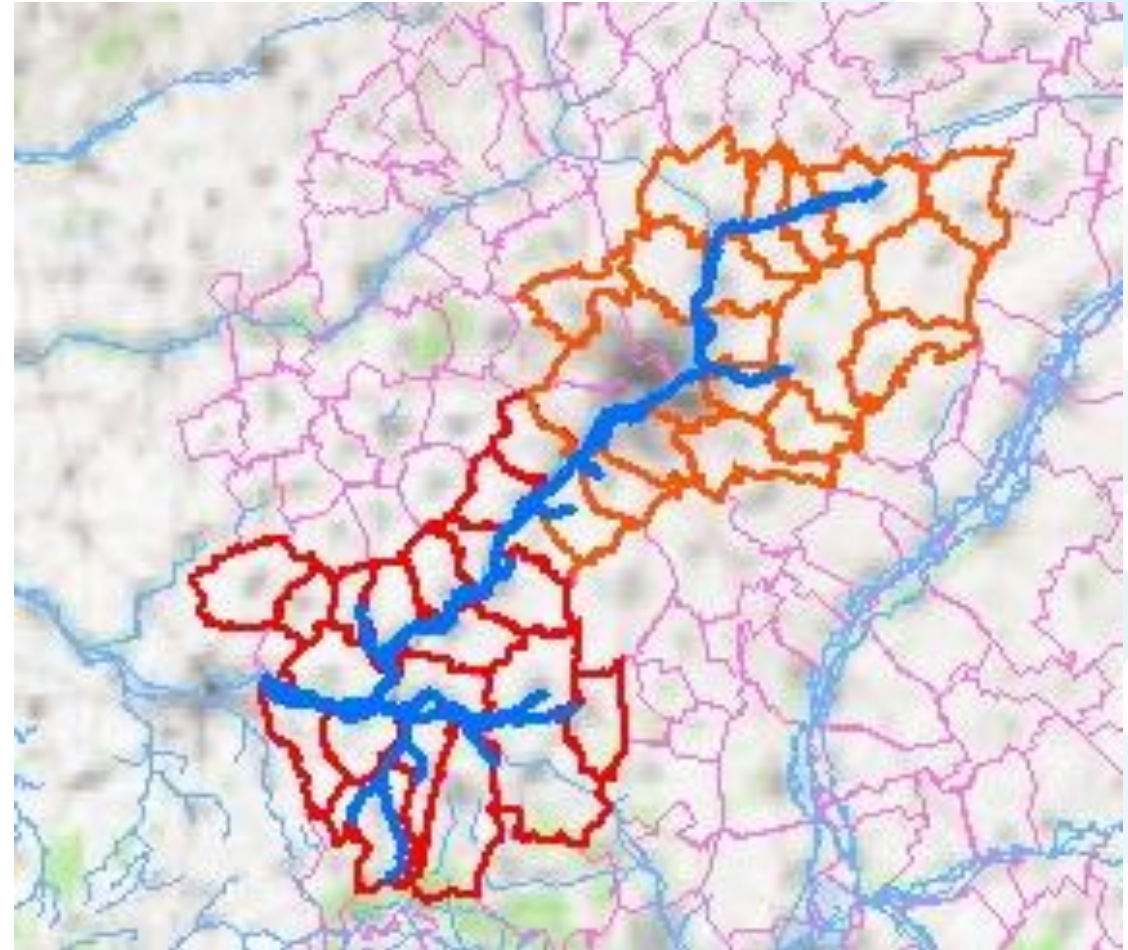
39 communes

85 000 habitants

294 km<sup>2</sup>

# Fusion de deux intercommunalités

- Un axe naturel:  
la vallée de la Haute Somme
- Une nouvelle donne:  
la GEMAPI le 1<sup>er</sup> janvier 2018



# L'eau, un atout communautaire naturel

Une composante majeure  
des paysages , des zones humides, des canaux , des chemins



# L'eau: une partie du projet de territoire

- Préserver la qualité de vie des habitants.
- Assurer la protection environnementale du territoire.
- Développer l'attractivité touristique du territoire en s'appuyant notamment sur ses atouts naturels.

# Des compétences liées à l'eau



...Protège les milieux aquatiques.

...Entretient les espaces naturels sensibles.

...Sensibilise à son respect et à sa protection.



L'ENVIRONNEMENT



...Assure le développement touristique.

...Valorise les nouveaux projets.



# Déploiement de deux dispositifs complémentaires de gestion du patrimoine aquatique :

Les apports des deux intercommunalités:

- Un Plan de gestion de Réserve Naturelle
- Un plan de gestion des cours d'eau



# Déploiement de deux dispositifs de gestion complémentaires

- Un plan de gestion de **Réserve Naturelle Nationale**

...il existe 2 PG d'ENS mais non maîtrisés par la CASQ.

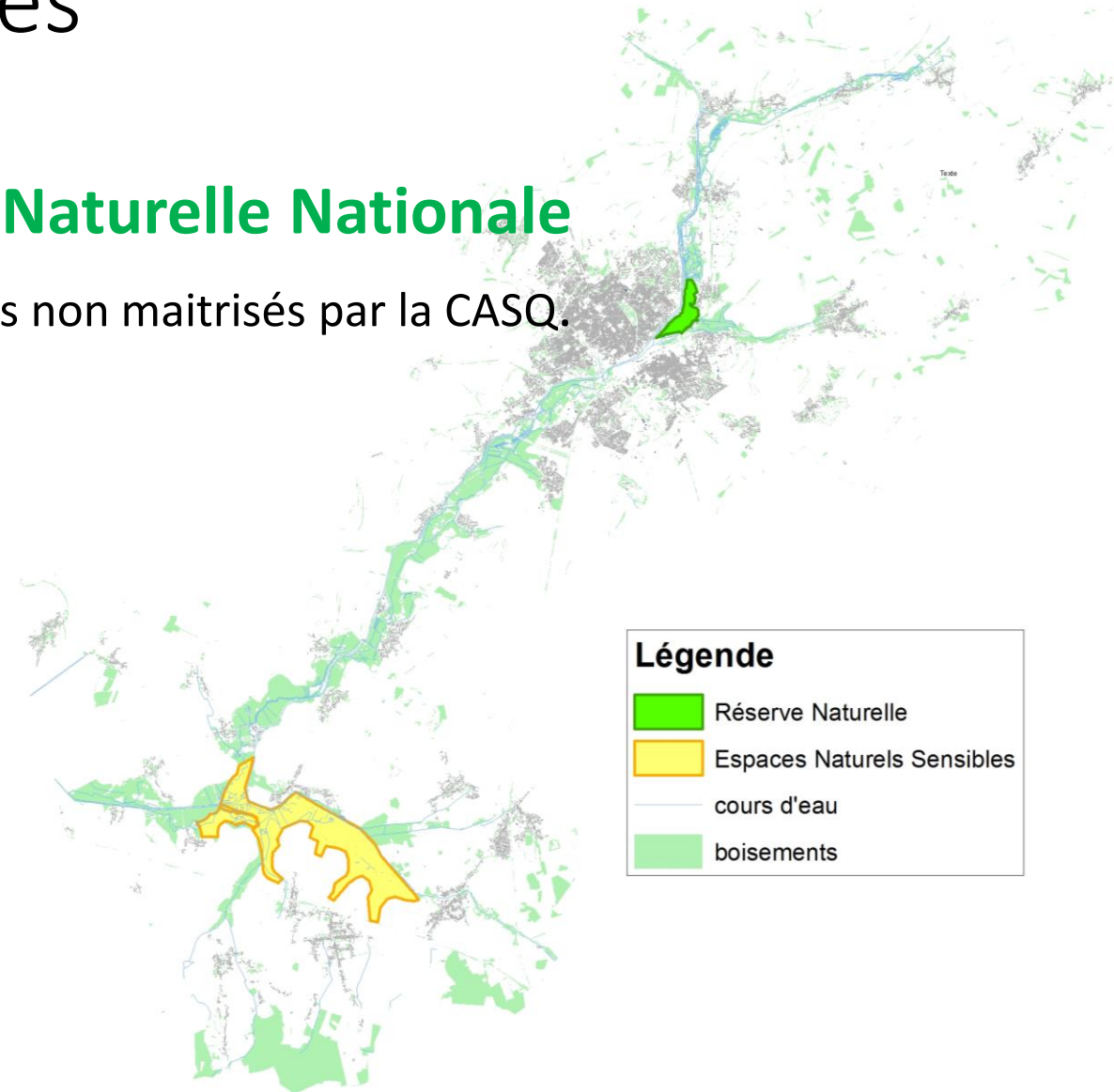
- Un Plan de Gestion des **cours d'eau**

## Légende

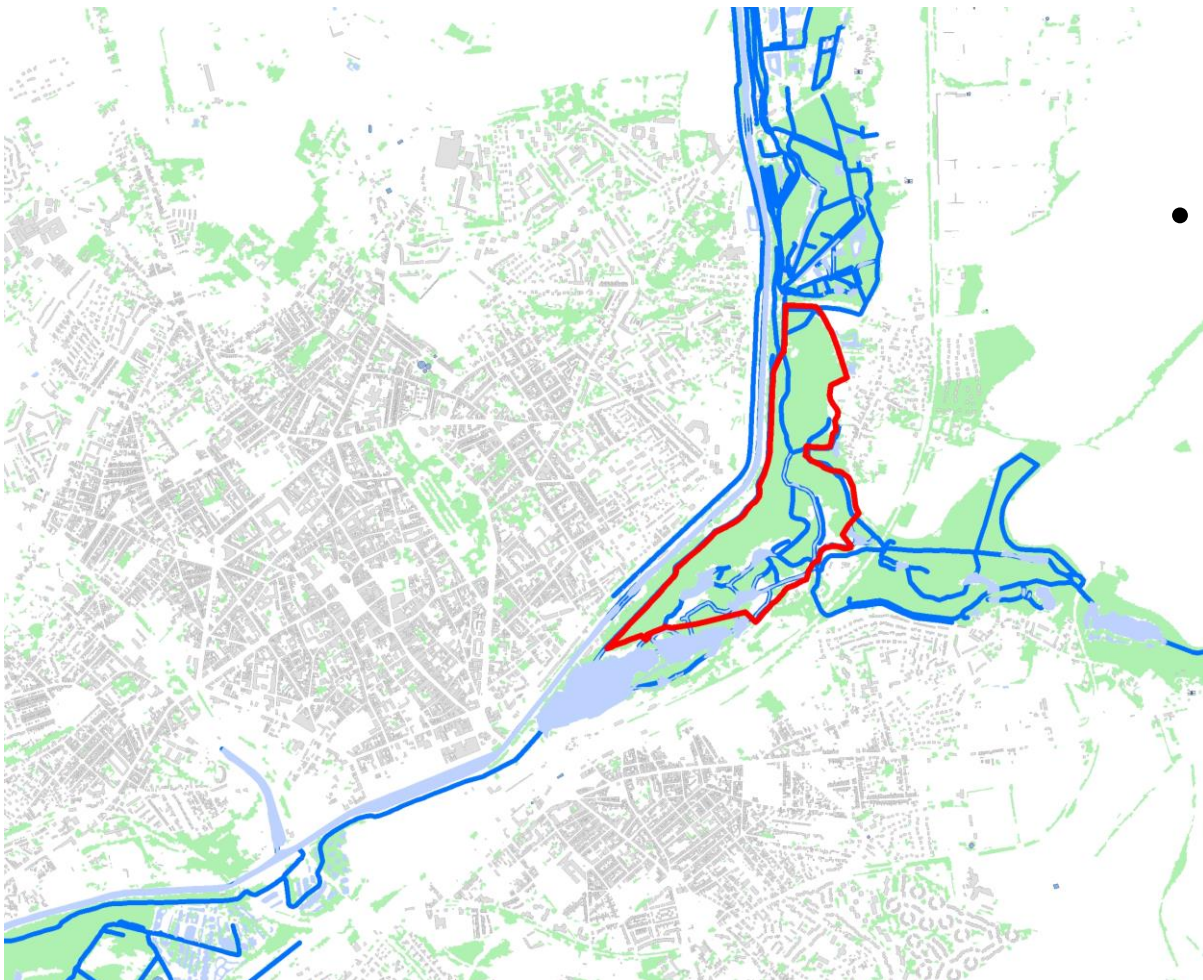
— COURS D'EAU CONCERNE PAR LE PG2  
— cours d'eau

## Légende

■ Réserve Naturelle  
■ Espaces Naturels Sensibles  
— cours d'eau  
■ boisements

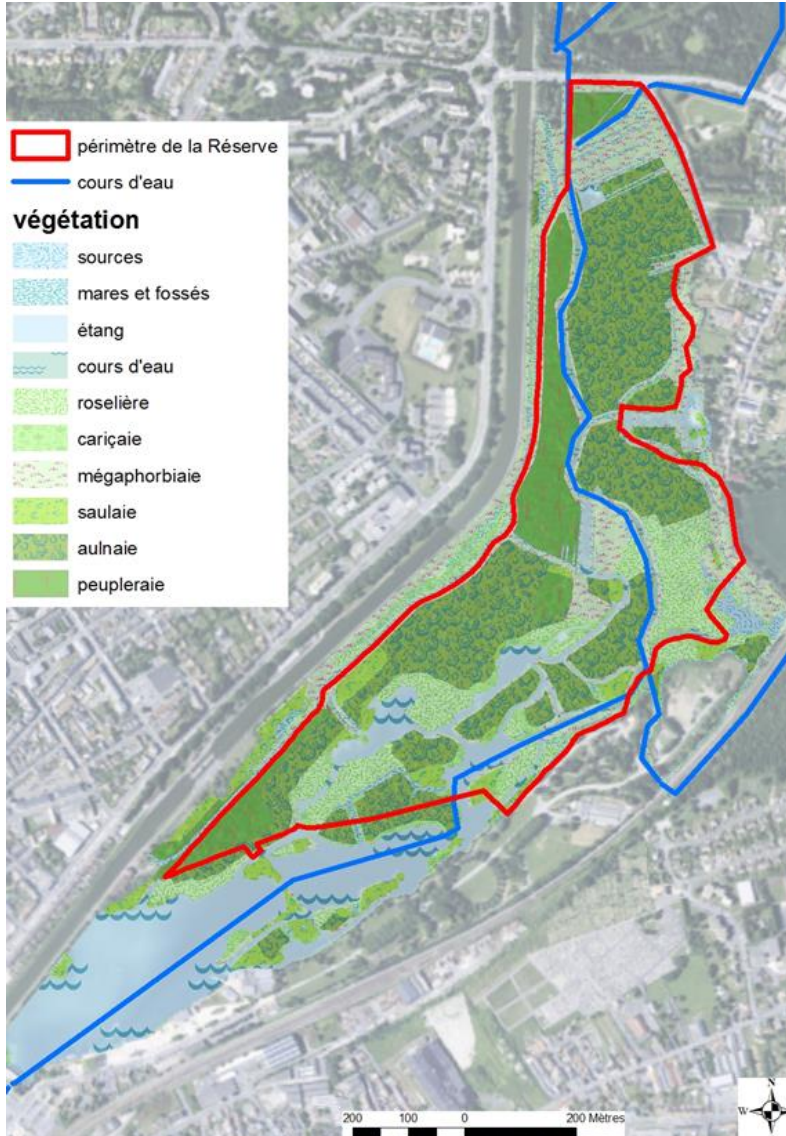


# La Réserve Naturelle Nationale des marais d'Isle



- Une RNN située sur le cours du fleuve Somme

# La Réserve Naturelle Nationale des marais d'Isle



- Un cours d'eau avec ses affluents et des habitats palustres associés

Habitats aquatiques, habitats herbacés, habitats boisés

# Une RNN c'est quoi?

- 1 périmètre
- 1 décret
- 1 gestionnaire (ici, 2 co-gestionnaires)
- 1 patrimoine naturel
- 1 Plan de Gestion
- 1 budget soutenu par des partenaires (Etat, Région, Département, Europe, Agence de l'Eau)



# Le PG de la RNN, c'est quoi?

- Un plan d'action détaillé
- Depuis 1994:

1	...	1	1	1	1	1	1	2	2	2	2	2	2	2	2	2	2	2	2	2	2	2	2	2	2	2	2	2	2	2	2	2	2	2	2	2	2	2	2
9		9	9	9	9	9	9	0	0	0	0	0	0	0	0	0	0	0	0	0	0	0	0	0	0	0	0	0	0	0	0	0	0	0	0	0	0	0	0
8		9	9	9	9	9	9	0	0	0	0	0	0	0	0	0	1	1	1	1	1	1	1	1	1	1	2	2	2	2	2	2	2	2	2	2	2	2	
1		4	5	6	7	8	9	0	1	2	3	4	5	6	7	8	9	0	1	2	3	4	5	6	7	8	9	0	1	2	3	4	5	6	7	8	9		
		PG n°1						PG n°2					PG n°3						PG n°4					PG n°5					...										

Un plan quinquennal devenu décennal



# Le PG n°5 de RNN 2009-2019






- Son contenu:
- L'évaluation des actions menées précédemment
- Un état des lieux...1830 espèces, 21 habitats
- Une description des enjeux et des objectifs à long terme... 123 espèces patrimoniales
- Une planification des actions et du budget
- Des indicateurs pour l'évaluation à son terme

# Zoom sur les Objectifs à Long Terme

- 7 Objectifs à Long Terme:
- 4=pro-**conservation**
- 1=améliorer la **connaissance** de la biodiversité
- 1=visant à l'**appropriation** et l'intégration de la RNN dans son territoire
- 1=**fonctionnel**

Enjeu 1 – Fonctionnalité hydrologique du site /  
OLT 1 – Améliorer la fonctionnalité hydrologique du site

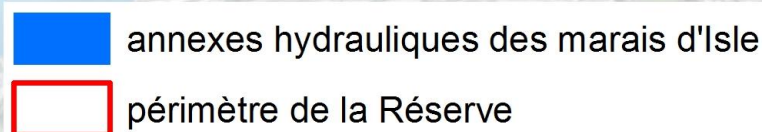
- Disposer d'un système de mesure des niveaux des nappes → Installation d'un réseau piézométrique
- Disposer de données sur la qualité des eaux → Mesures de la qualité de l'eau **Partenariat IUT?**
- Limiter les impacts des aménagements hydrauliques existants → Démarches d'amélioration de la continuité écologique 
- Réguler le droit d'eau et l'existence des ouvrages hydrauliques du site → Régularisation administrative des ouvrages et élaboration d'un règlement d'eau
- Maintenir la libre circulation des eaux ainsi que les espèces caractéristiques des annexes hydrauliques → Entretien des annexes hydrauliques  



# Zoom sur L'OLT 1/7: améliorer la fonctionnalité hydrologique

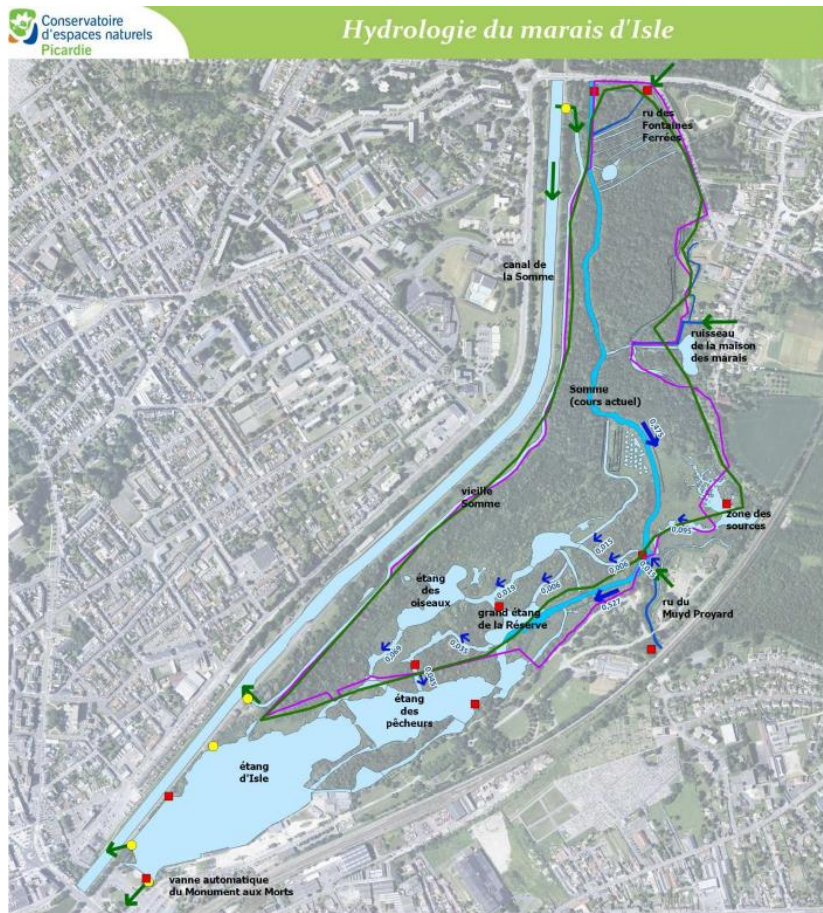
## enjeux patrimoniaux

- Lutter contre les Espèces Exotiques Envahissantes
- Maintenir la libre circulation des eaux  
Et favoriser les espèces caractéristiques des annexes hydrauliques
- Entretien des annexes hydrauliques
- Maintenir les milieux ouverts



# Zoom sur L'OLT 1/7: améliorer la fonctionnalité hydrologique du site

## enjeux hydrologiques



- Optimiser la gestion des niveaux d'eau
- Réduire les sources de pollution
- Poursuivre l'étude de l'hydrogéologie
- Préserver l'hydromorphologie



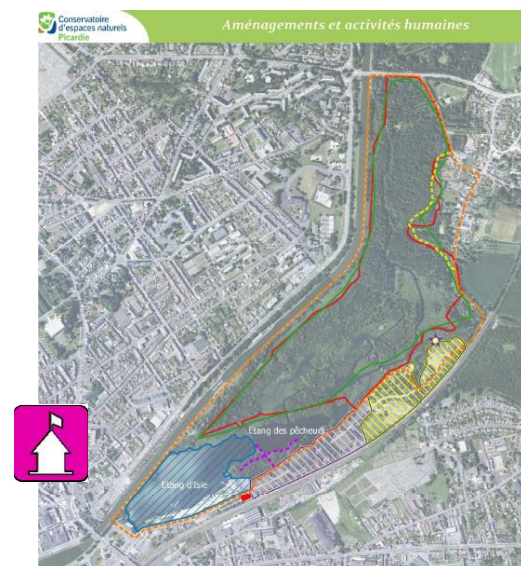
Zoom sur L'OLT 6/7:

améliorer l'appropriation et l'intégration de la réserve dans son territoire

## La Maison du Parc

Un outil de valorisation de l'environnement de l'Agglo...

...au cœur de la ville



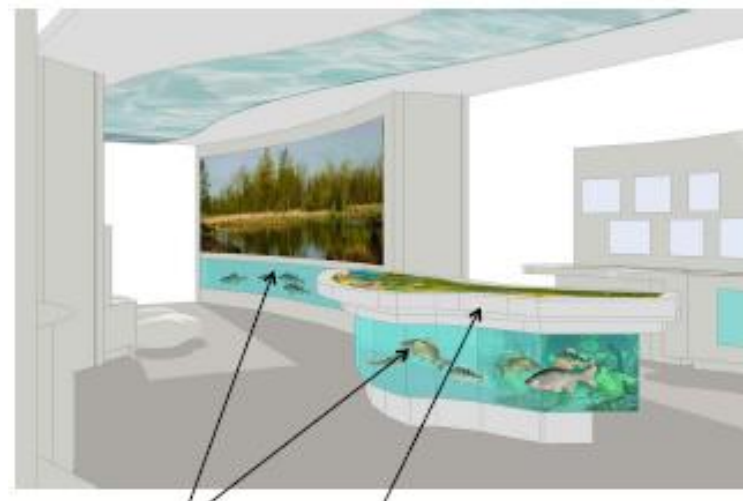
- Une équipe d'animation depuis plus de 20 ans
- Un programme d'activités ouvert à tous les publics
- Des espaces de découverte des milieux aquatiques



# La Maison du Parc

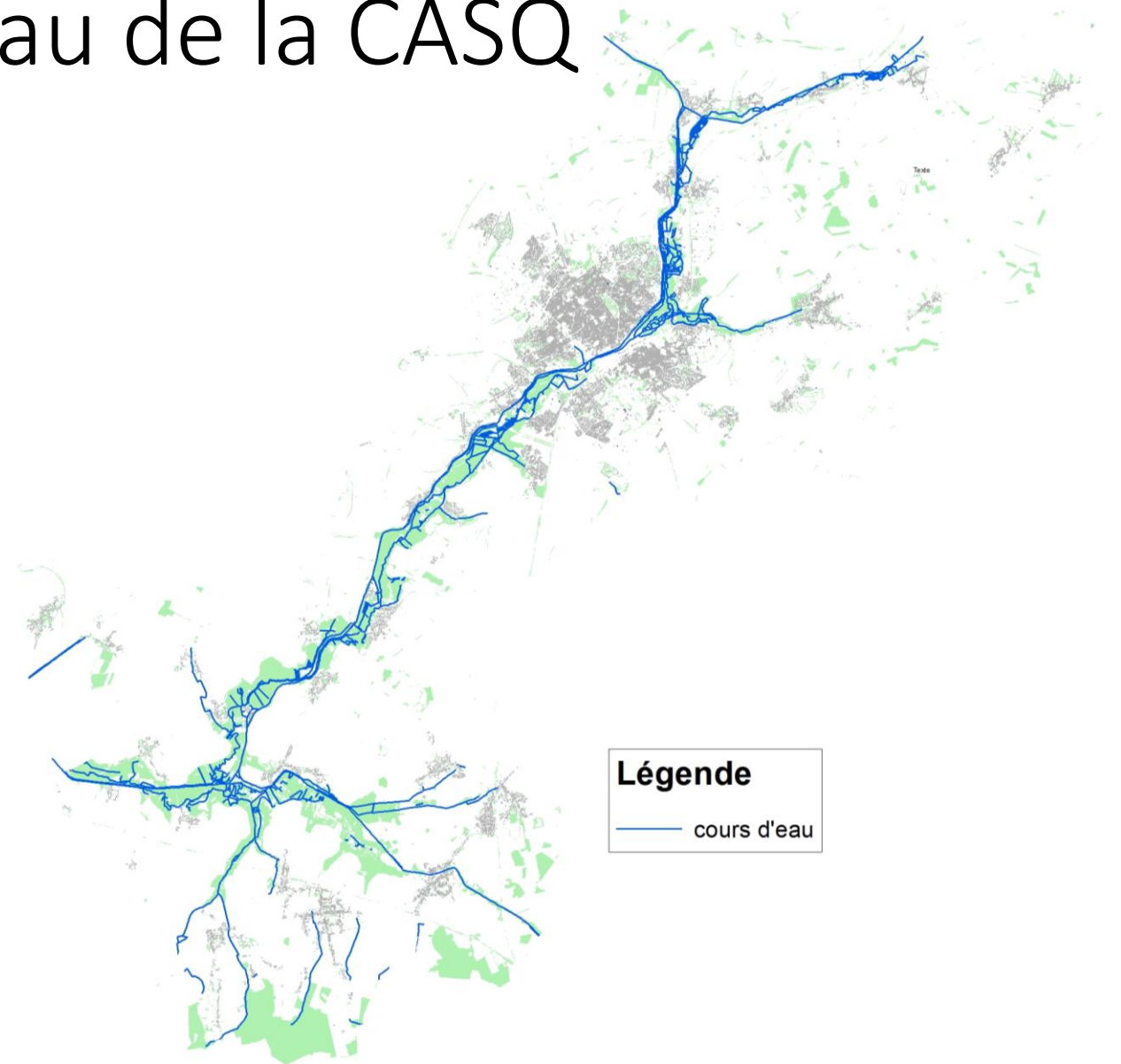
## Un espace en redéfinition

- Un projet scénographique autour de son fil conducteur naturel:  
la vallée de la Somme



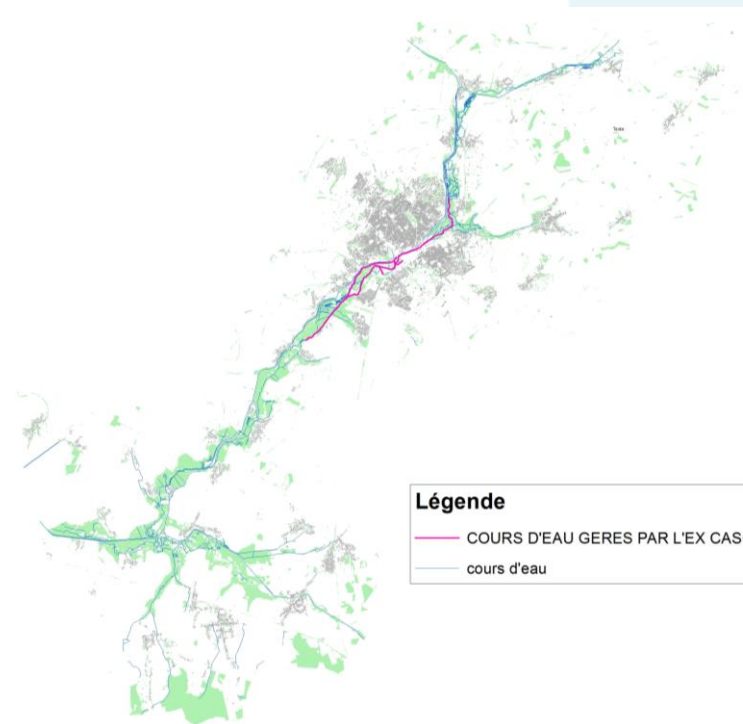
# Les cours d'eau de la CASQ

- Près de 300 kms de cours d'eau et canaux



# Un Plan de Gestion des cours d'eau

- Initié par la Communauté de communes de Saint-Simon
- Depuis 2010

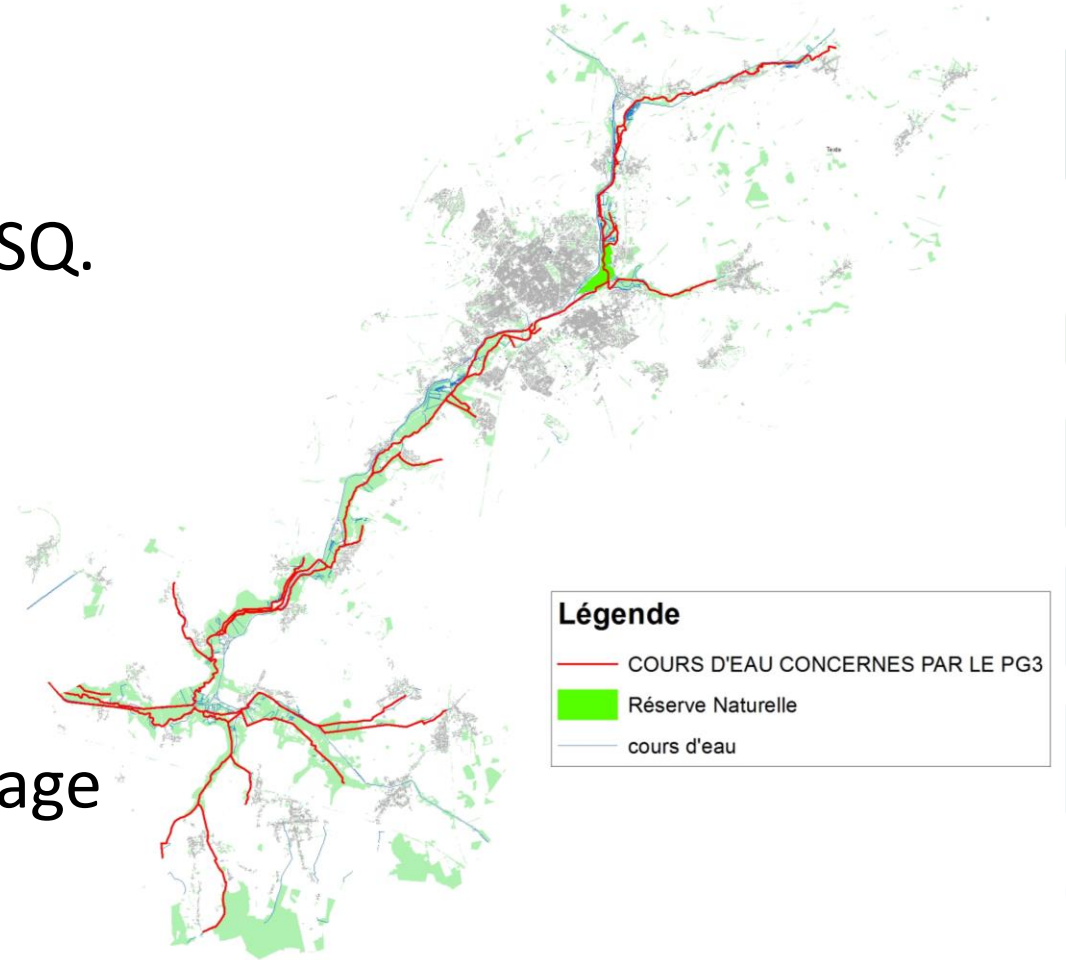


2010	2011	2012	2013	2014	2015	2016	2017	2018	2019	2020	2021	2022	2023	2024	2025
PG n°1			PG n°2						PG n°3						

# Un Plan de Gestion des cours d'eau

Sous l'influence de la GEMAPI:

- Un plan de gestion étendu à toute la CASQ.
- 100 kms identifiés
- La CASQ se substitue aux riverains
- Un contrat d'assistance à maîtrise d'ouvrage (AMEVA)



2010	2011	2012	2013	2014	2015	2016	2017	2018	2019	2020	2021	2022	2023	2024	2025
PG n°1			PG n°2						PG n°3						

# Le PG des cours d'eau, c'est quoi?

Son contenu:

- un **état des lieux** hydraulique, hydromorphologique, physicochimique, biodiversité..
- Une enquête publique pour obtenir la **Déclaration d'Intérêt Général** et les **autorisations environnementales**
- Un **budget** soutenu par l'AEAP, la Région, le Département
- La définition des enjeux et objectifs de gestion
- Un **suivi** des bonnes conditions du fonctionnement hydrologiques
- Un programme de **travaux de restauration**
- Un programme de **travaux d'entretien**



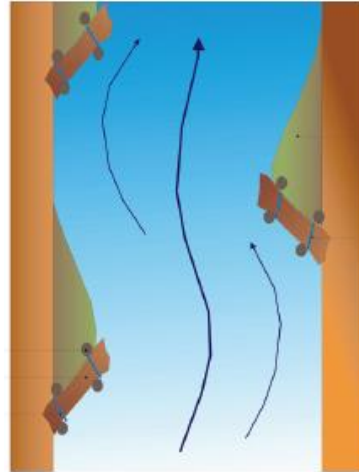
# Le PG n°3 des cours d'eau

6 objectifs et mesures de gestion cohérentes:

- Améliorer la qualité de l'eau
- Préserver les habitats piscicoles
- Préserver les ripisylves
- Restaurer la continuité hydro-écologique
- Réduire le risque inondation
- Valoriser les bons usages des cours d'eau

# Zoom sur l'objectif « *Restaurer et préserver les habitats piscicoles* »

*corriger des aménagements très agressifs envers les cours  
d'eau*

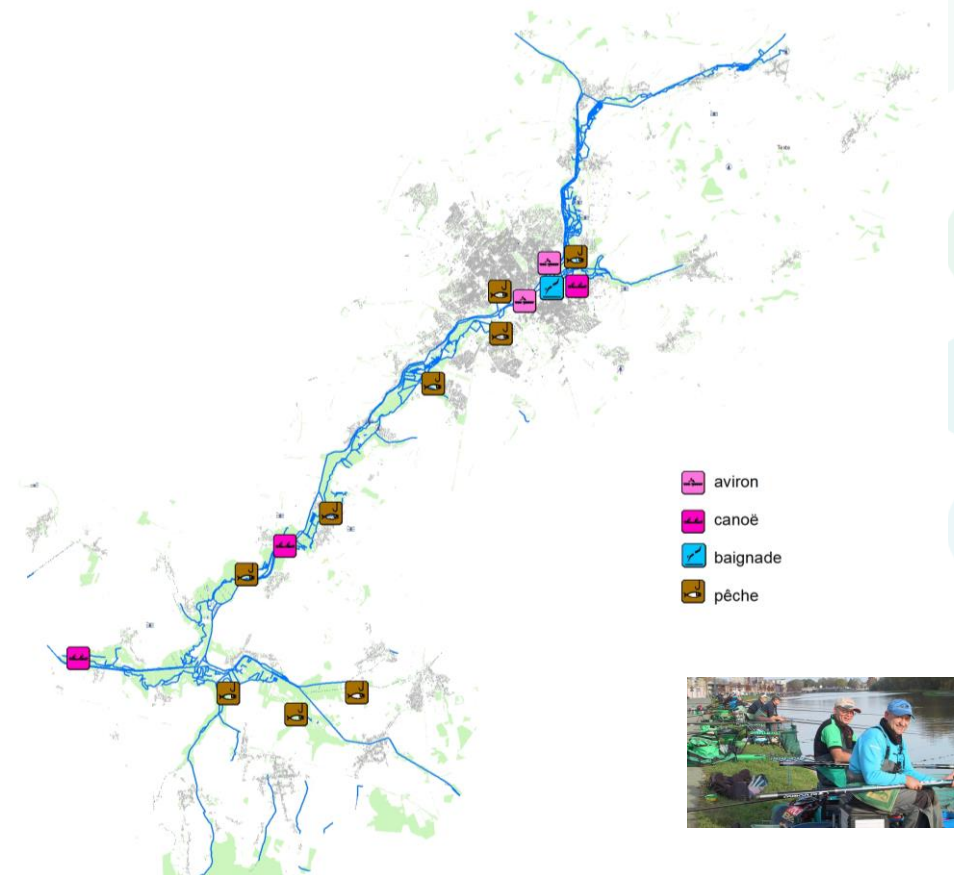


Le reméandrage



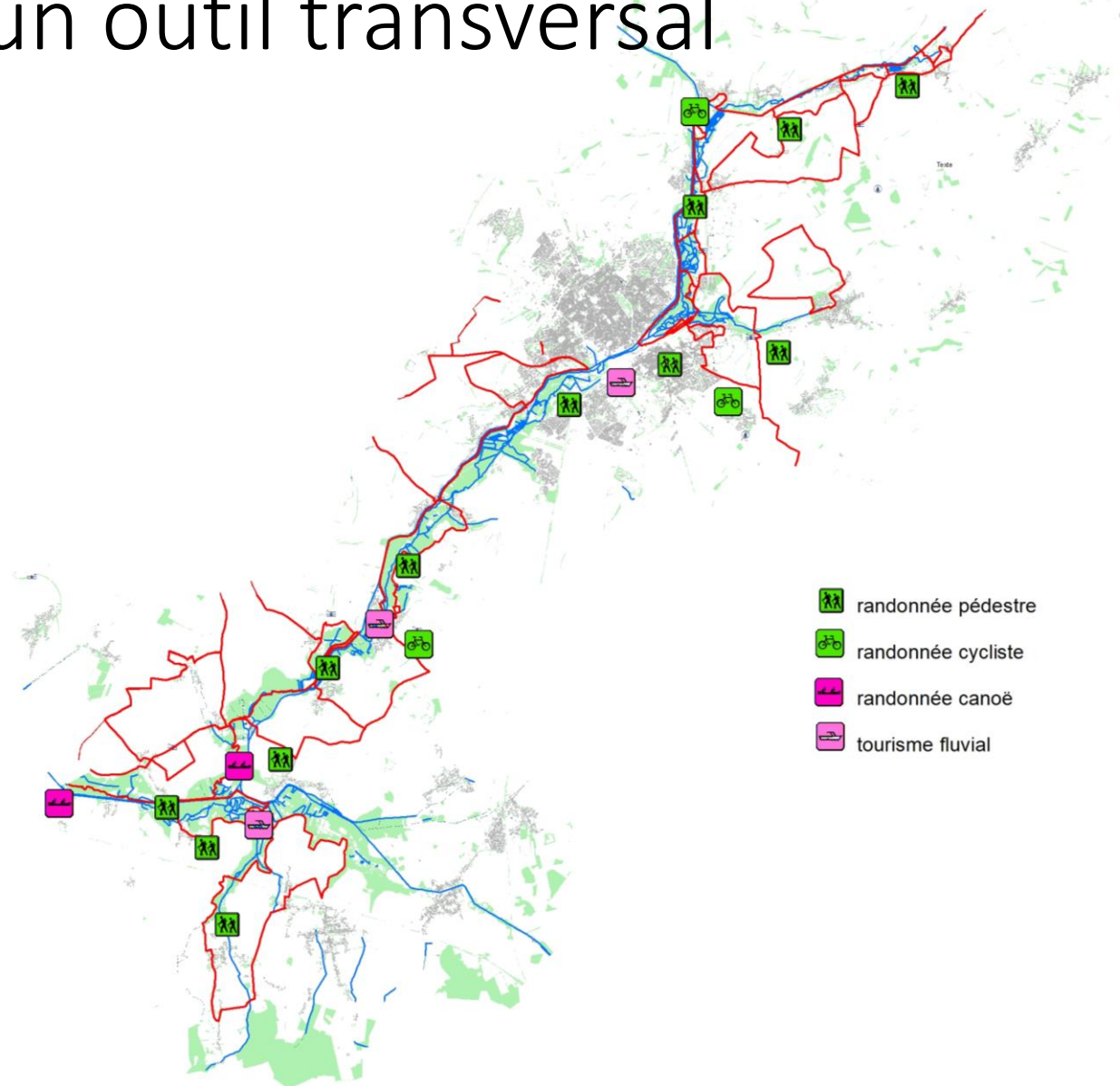
## Zoom sur l'objectif

« *adaptation des usages - valorisation des cours d'eau* »  
un axe primordial avec le projet de territoire...  
...le cas des loisirs sportifs des zones humides publiques



# Le cas du maillage de sentiers dans les vallées...un outil transversal

- Piétons,
- VTT,
- Nautique,





AGGLO DU  
SAINT  
QUENTINOIS

# GEMAPI et biodiversité

Mardi 30 avril 2019



Merci de votre attention