

# Panorama d'actions exemplaires de collectivités françaises



[www.capitale-biodiversite.fr](http://www.capitale-biodiversite.fr)

AGENCE RÉGIONALE  
DE LA BIODIVERSITÉ

IAU

île de France

Gilles Lecuir

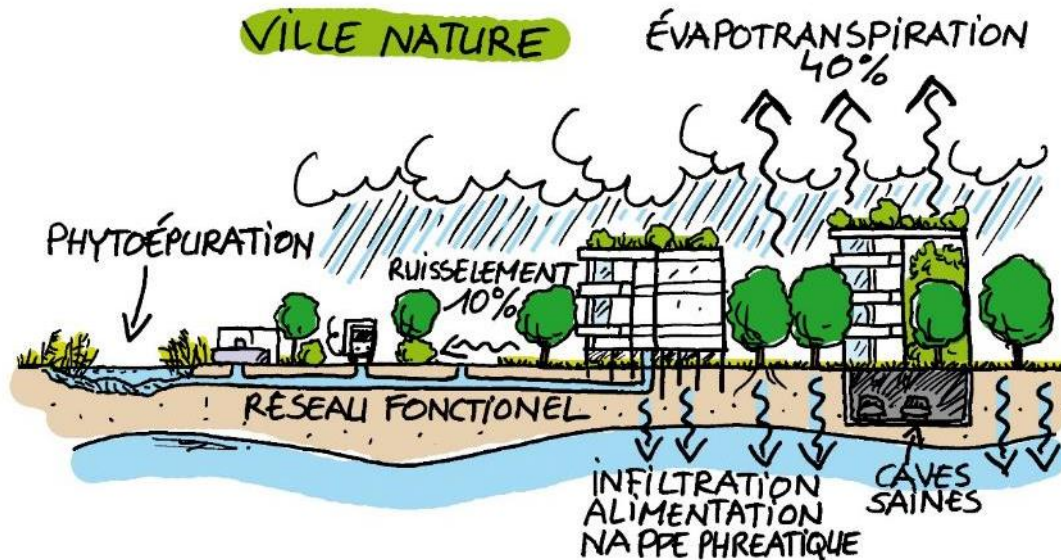
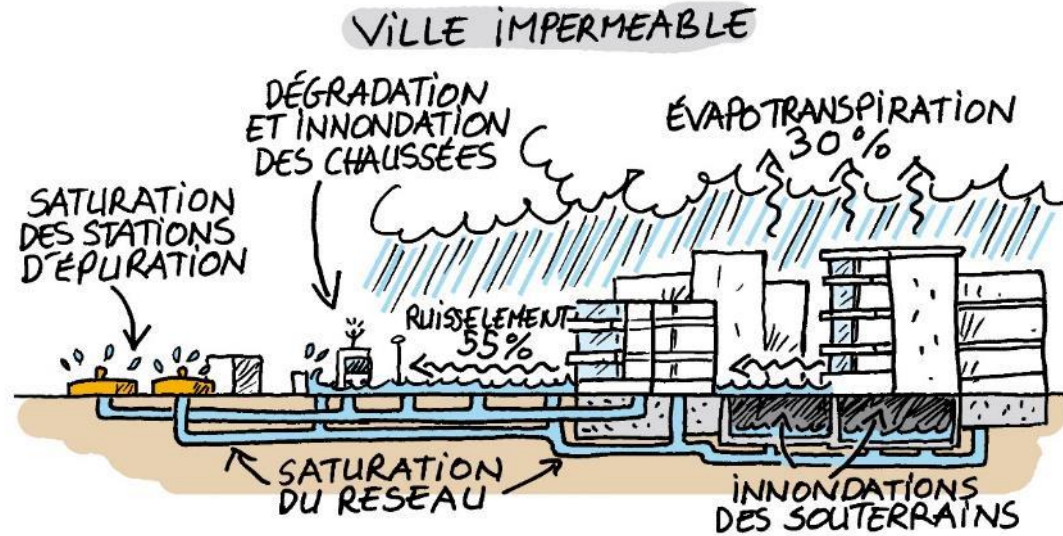
Chargé d'études

Agence régionale de la Biodiversité en Île-de-France

Département Biodiversité de l'IAU îdF

[gilles.lecuir@iau-idf.fr](mailto:gilles.lecuir@iau-idf.fr)

4 décembre 2018



© Boris Transinne



gestion des  
eaux pluviales  
à la parcelle

## Panorama d'actions exemplaires de collectivités françaises







Programme Mares



métropole  
ROUEN NORMANDIE



A lire : [Programme Mares](#), Rouen Normandie Métropole





## Aménagement des bassins d'orage







## Gestion des eaux pluviales



A lire : [Gestion intégrée des eaux pluviales à la Courrouze](#)





Mares et milieux humides en ville...



© Gilles Lecuir





...en gestion  
écologique



A lire : [Réseau de mares et milieux humides à Paris](#)







## Lutte contre l'érosion littorale



MAIRIE LE PORGE



A lire : [Plan-plage du Gressier, Le Porge](#)





Restauration des zones d'expansion des crues

## Panorama d'actions exemplaires de collectivités françaises







Maîtrise de  
l'artificialisation  
des sols et trame  
verte et bleue



A lire : [Intégration de la trame verte et bleue dans le PLU de Muttersholtz](#)

A voir : [L'action de la commune de Muttersholtz](#)





Restauration de  
zones d'expansion  
des crues



A lire : [Suivi et gestion de sols pollués dans le parc naturel urbain de Rennes](#)







## Restauration et protection du marais de Condette



A lire : [Restauration et protection du marais de Condette](#)





Restaurer et  
protéger les forêts  
alluviales



Strasbourg.eu  
eurometropole

A lire : [Restauration de la dynamique des habitats alluviaux Rhénans sur l'île du Rohrschollen](#)





Aménager en  
prenant en compte  
l'inondabilité



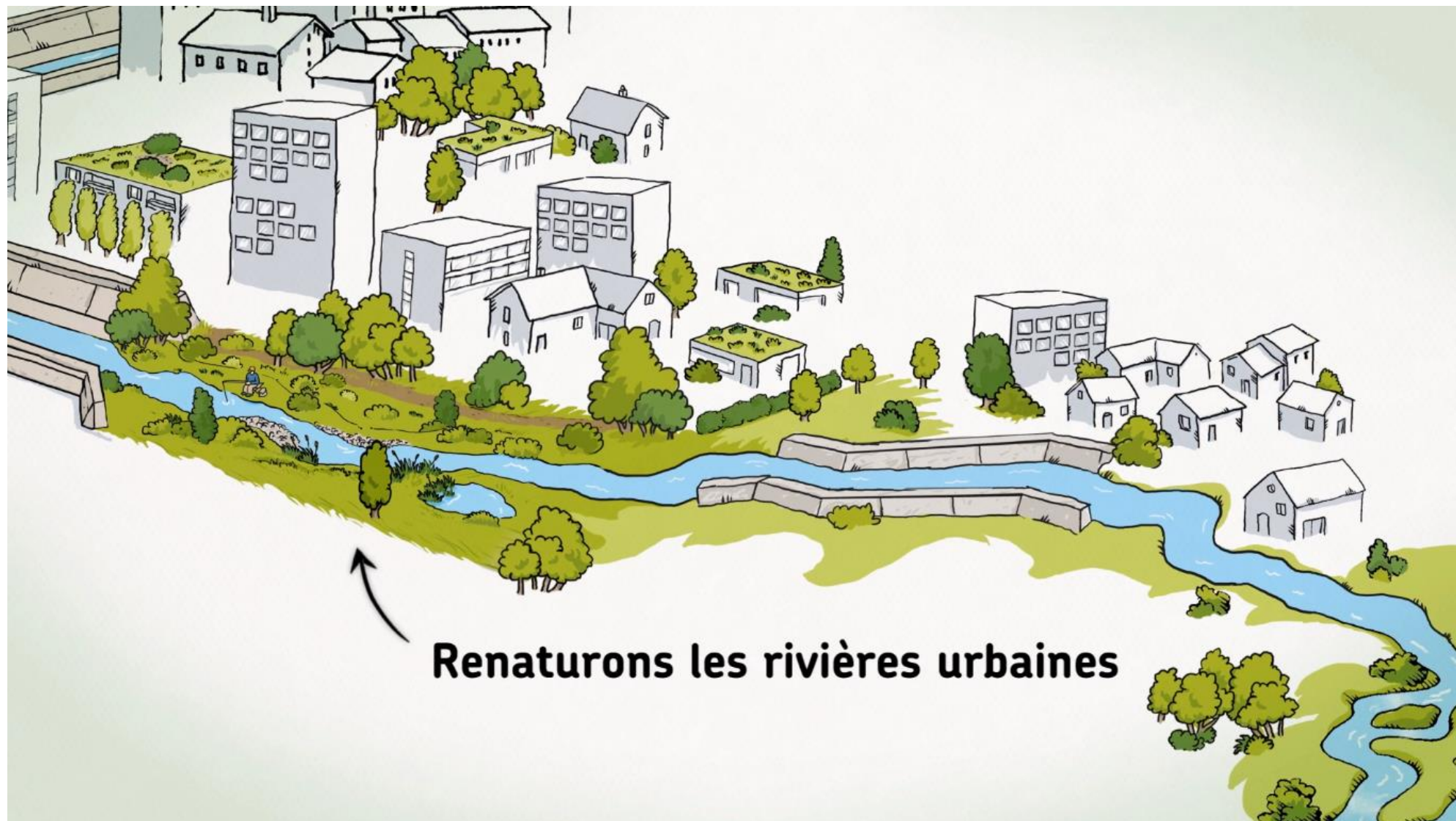
A lire : [Aménagement du Quartier des Rives de Bohrie](#)





## Panorama d'actions exemplaires de collectivités françaises

Renaturation



**Renaturons les rivières urbaines**





Réouvrir et  
renaturer les  
rivières urbaines



A lire : [Poursuivre l'accompagnement des territoires pour intégrer la trame verte et bleue](#) à Saint-Etienne Métropole







Lutte contre l'îlot de chaleur urbain

## Panorama d'actions exemplaires de collectivités françaises







désimperméabiliser



2010



2014

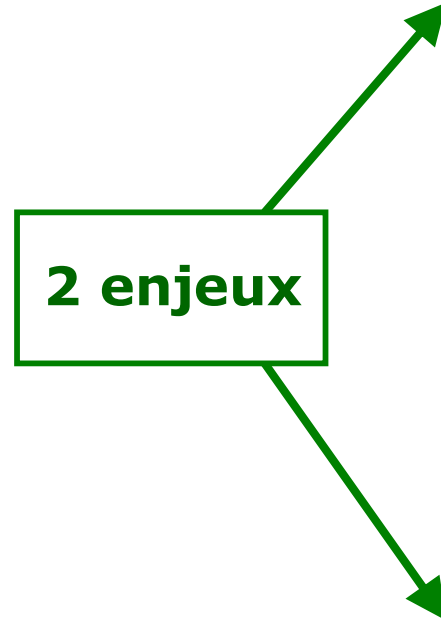


2017





Objectif 2 de la  
stratégie d'adaptation :  
**lutter contre les ilots de  
chaleur urbains**



Arbres et  
plan climat



**Comment adapter les  
palettes végétales à  
l'évolution des  
température ?**

**Stratégie de diversification  
des essences plantées**



**Comment le développement  
de la canopée peut  
contribuer à rafraichir la  
ville**

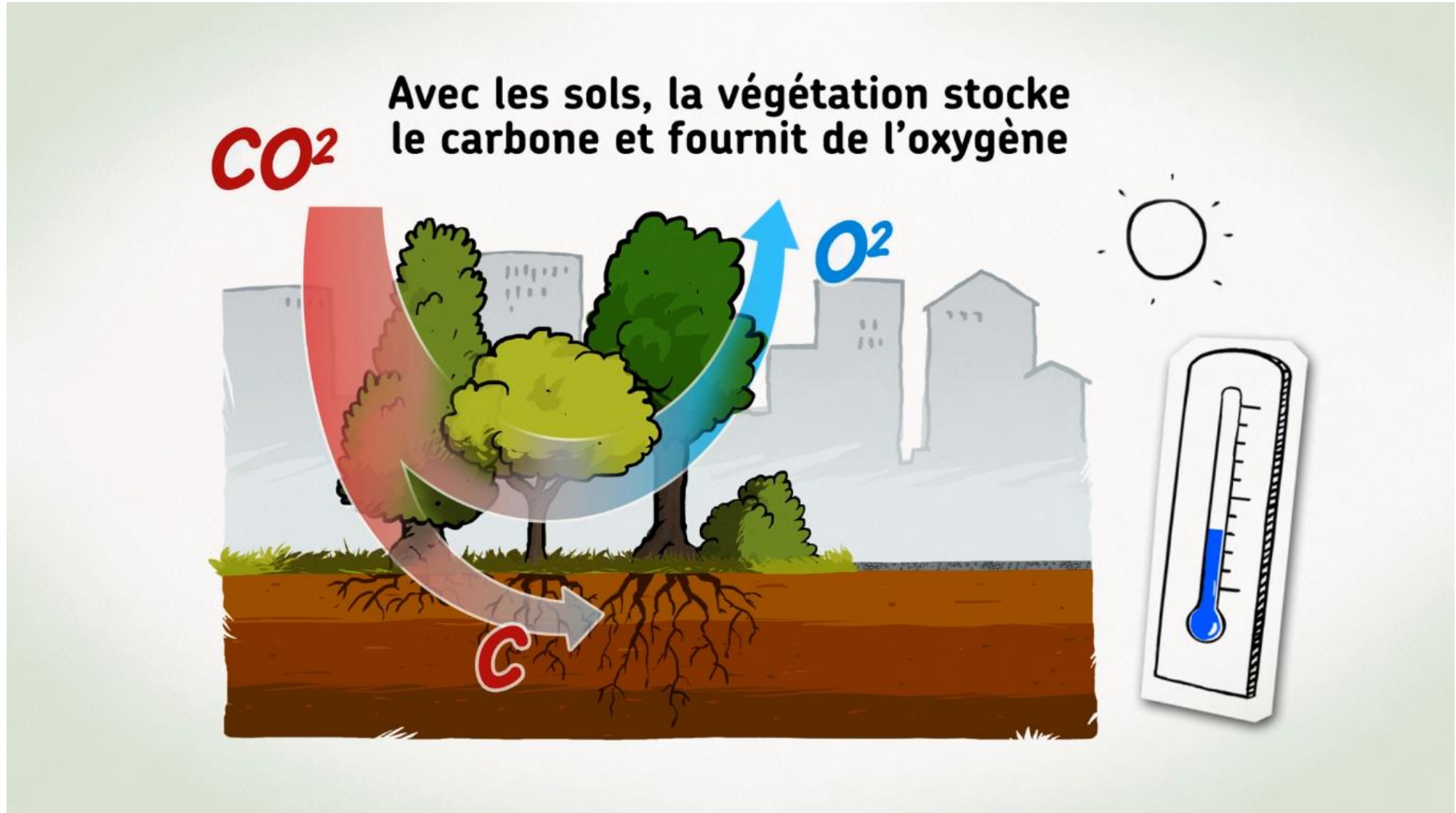
**Plan Canopée**





Atténuation des  
émissions de GES

## Panorama d'actions exemplaires de collectivités françaises







Atténuation des  
émissions de GES  
et empreinte  
écologique



A lire : [La construction de l'école des Boutours 2 suivant un concept écosystémique global](#)

A voir : [Emmanuel Pezrès, architecte municipal](#)





# Panorama d'actions exemplaires de collectivités françaises

## Face au changement climatique, changeons nos pratiques



Polyculture élevage



Rotations culturales



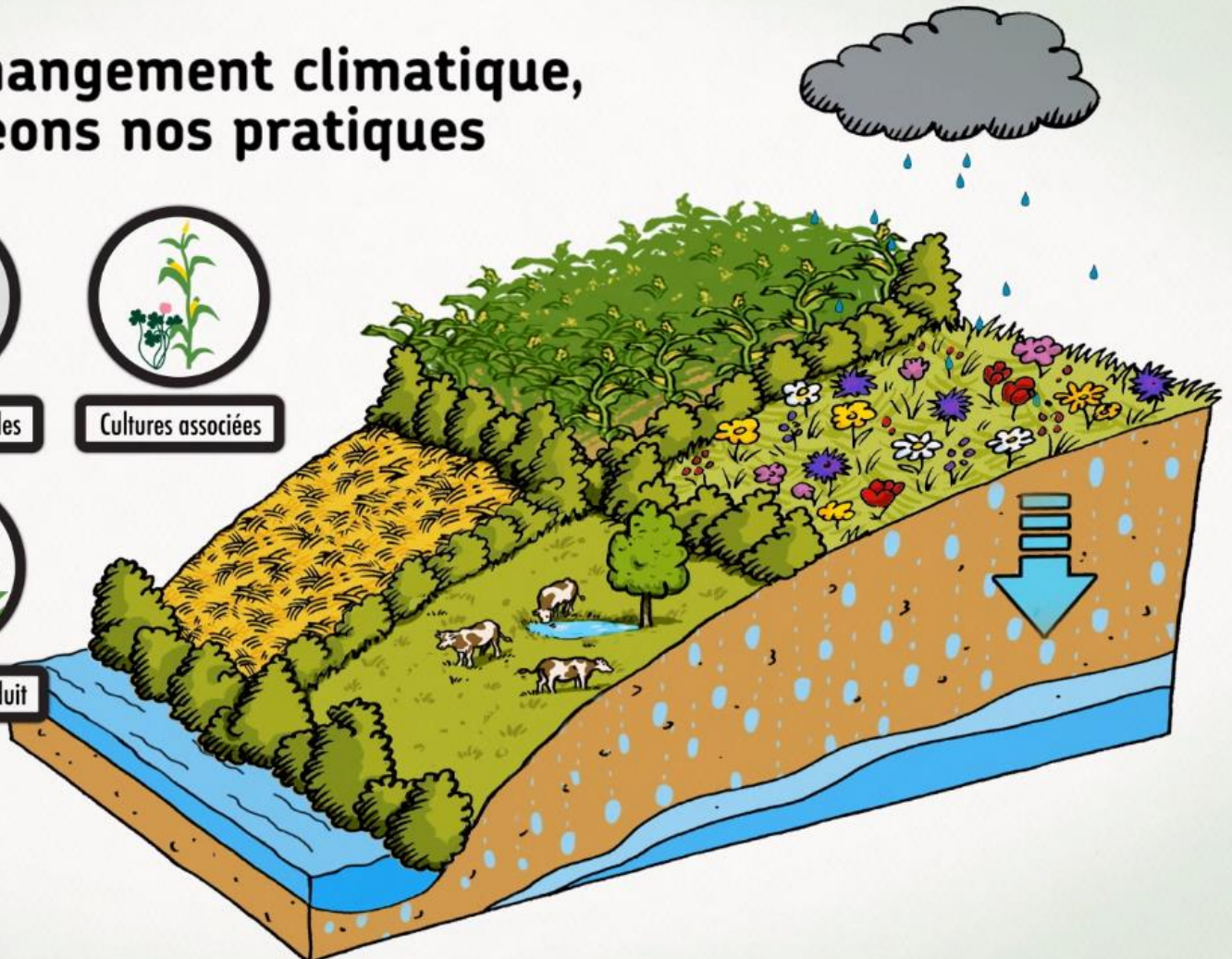
Cultures associées



Irrigation économe



Travail du sol réduit







Restaurer des  
prairies humides



*A lire : [Reconversion d'une parcelle de maïs en prairie humide extensive](#)*





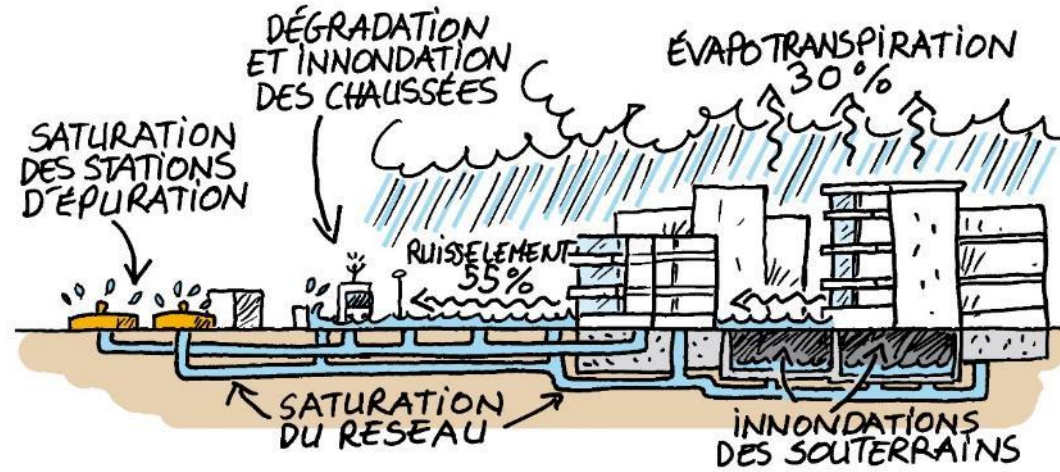
Circuits courts  
agricoles bio  
et locaux



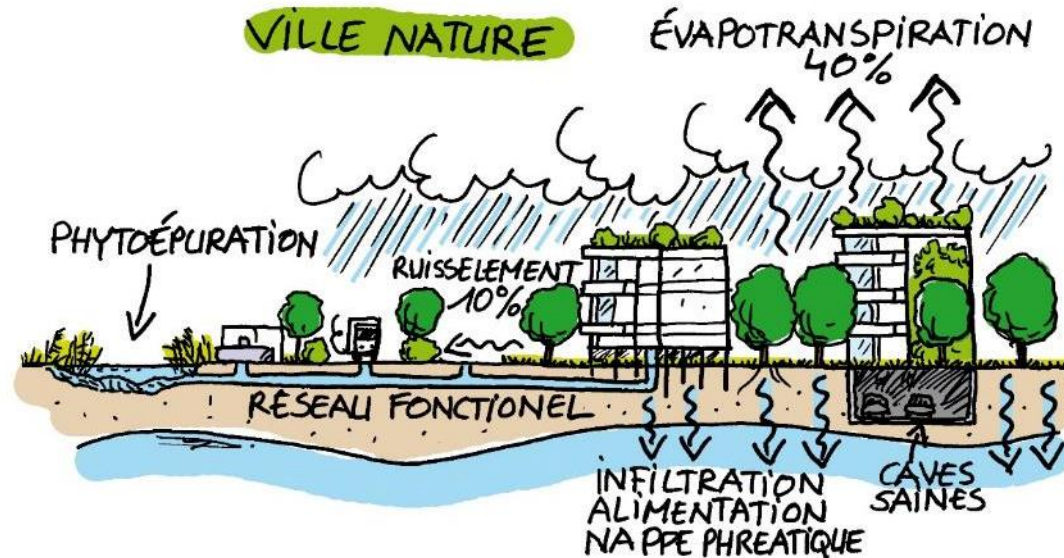
A lire : [Une régie municipale agricole pour alimenter la restauration scolaire de la commune](#)



### VILLE IMPERMEABLE



### VILLE NATURE



Gilles Lecuir  
Chargé d'études  
Agence régionale de la Biodiversité en Île-de-France  
Département Biodiversité de l'IAU îdF  
[gilles.lecuir@iau-idf.fr](mailto:gilles.lecuir@iau-idf.fr)