



**Balcons**  
**DU**  
**Cauphiné**  
COMMUNAUTÉ  
DE COMMUNES

# Politiques de préservations des espaces naturels et agricoles au service du stockage carbone

Atelier du 4 avril 2019 / Lyon  
Climat : la nature source de solutions

Loïc Raspail, chargé de mission Natura 2000 / PAEc

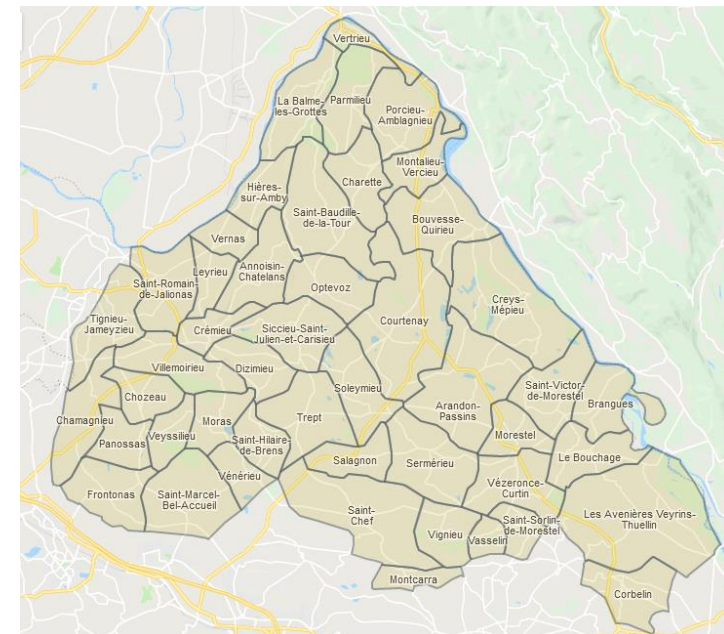
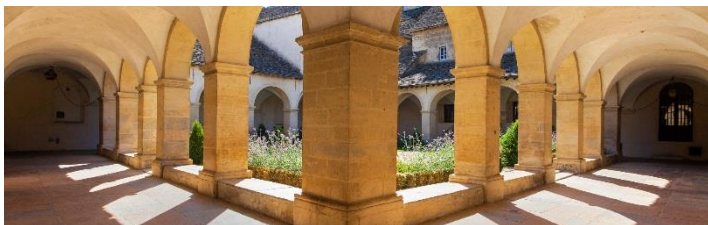




# Les Balcons du Dauphiné

## Les chiffres clefs

- Création le 1er janvier 2017, suite à la fusion de trois communautés de communes
- 47 communes, 62 000ha et plus de 74 500 habitants
- 21 zones d'activités communautaires, avec une diversité de secteurs d'activités depuis l'industrie mécanique et la métallurgie, le textile industriel, au retraitement de déchets les carrières et le tourisme
- 17 290 emplois (+ 5,9 %)
- Environ 600 exploitations agricoles
- Un territoire majoritairement rural riche en patrimoine bâti et naturel





# Les Balcons du Dauphiné

## Les chiffres clefs

- 27 800ha de surfaces agricoles, dont 22% de prairies
- Environ 40% de forêt, très majoritairement de feuillus
- 17 960ha de zones humides
- 146 ZNIEFF de type I (environ 13 400ha),
- 1 site Natura 2000 de 13 632ha
- 34 espèces et 33 habitats naturels d'intérêt européen
- 28 des 86 espèces de la région citées pour la cohérence nationale de la Trame Verte et bleue
- Un nombre important d'espèces faisant l'objet d'un plan national d'action : la cistude...
- ...





# Les Balcons du Dauphiné

## Les compétences de la communauté de communes

### Compétences obligatoires



Aménagement de l'espace



Développement économique



Promotion touristique



Collecte et traitement des déchets ménagers



Accueil des gens du voyage



Gestion des milieux aquatiques et prévention des inondations (2018)



Eau et assainissement (2020)

### Compétences optionnelles et facultatives



Petite enfance, enfance



Jeunesse d'intérêt communautaire



Défense et incendie



Environnement



Habitat



Santé



Voirie d'intérêt communautaire, éclairage public



Maison de services au public



Insertion



Manifestations et médiations culturelles



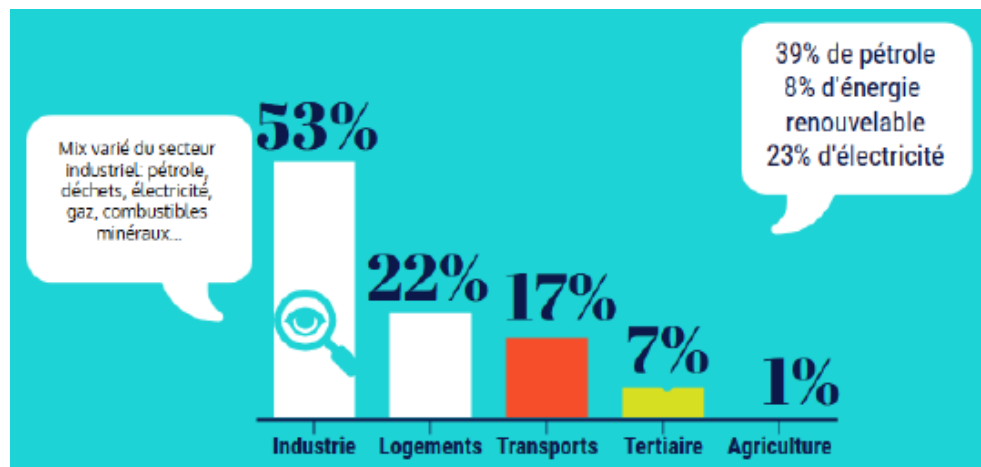
Équipements sportifs communautaires



# Le PCAEt et ses constats

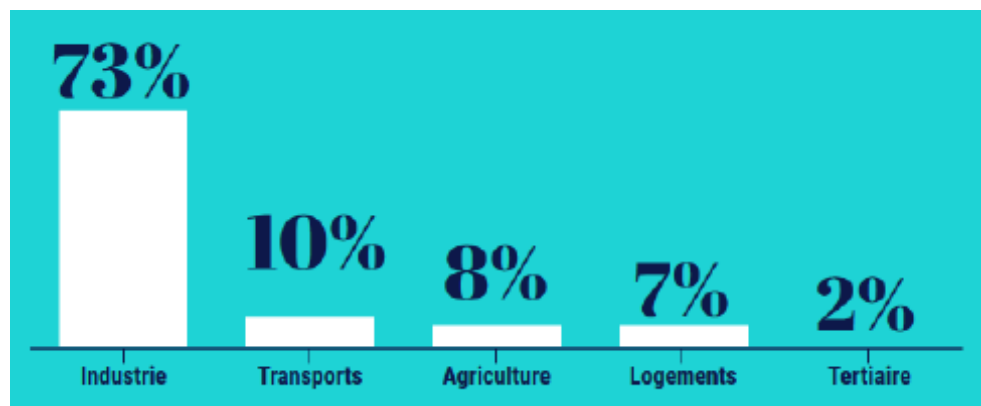
## Les chiffres clefs de la consommation Énergétique

- Plus de 90% des consommations énergétiques sont le fait de l'industrie, des transports et des logements
- Les produits pétroliers représentent près de 40% de l'énergie consommée tandis que les énergies renouvelables ne représentent que 8%



## Les émissions de gaz à effet de serre

- Part importante des émissions liées à la fabrication de ciment (industriel)
- Forte dépendance à la voiture individuel et un trafic routier important
- Un habitat ancien et une part importante de chauffage au fioul dans les logements
- Des émissions liées aux élevages et aux intrants dans le secteur agricole

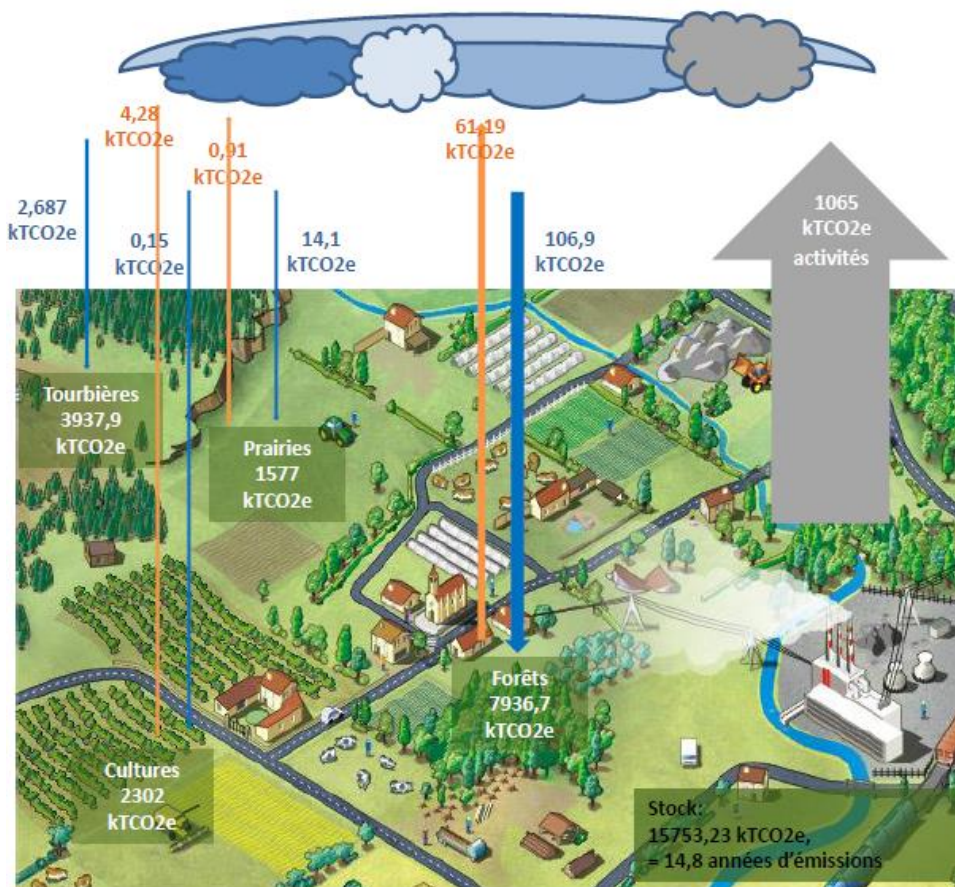
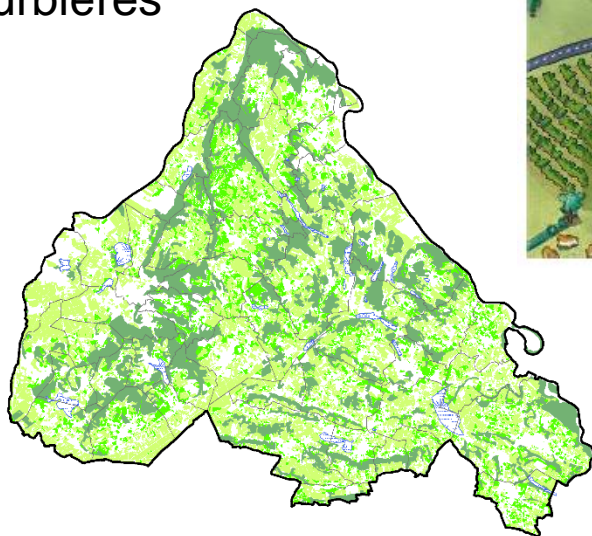




# Le PCAEt et ses constats

## Le stockage du carbone dans les sols et la végétation

Les Balcons du Dauphiné comme « puits de carbone », avec 11,6% des émissions du territoire captées annuellement et un rôle majeur des forêts, prairies, zones humides et des tourbières

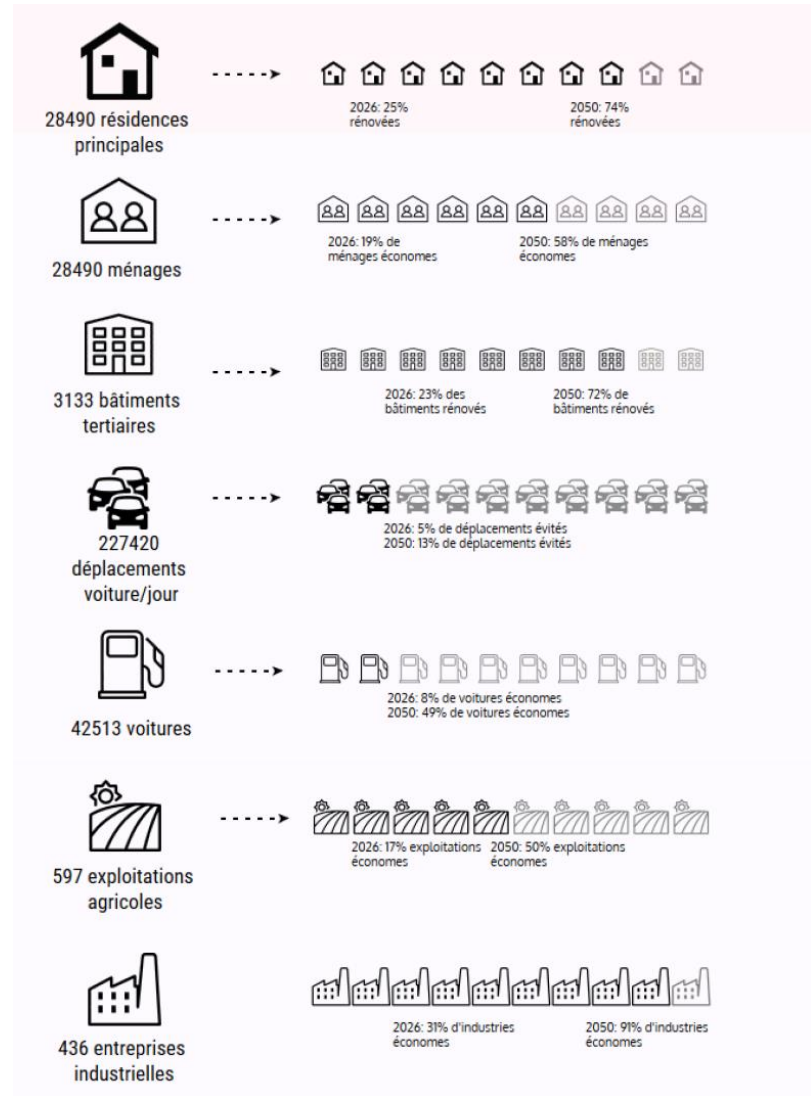




# La stratégie du PCAEt

## Les grands axes de la stratégie

- La réduction des consommations énergétiques : -17% pour 2050
- L'augmentation de la production d'énergies renouvelables : 32% de la consommation en 2050
- La réduction des émissions de gaz à effet de serre : 18% de réduction pour 2050  
*(attente de chiffres pour l'industrie)*





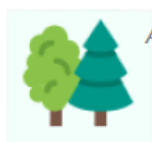
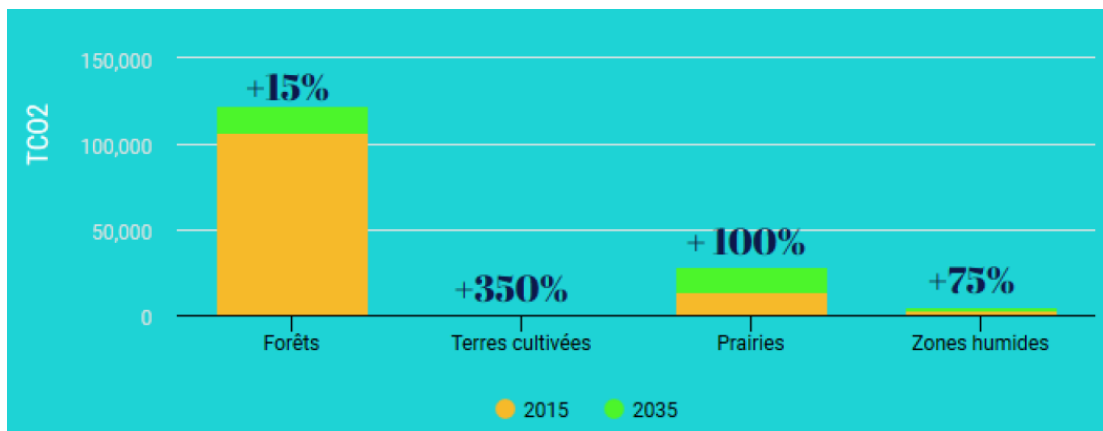
# La stratégie du PCAE

## Les grands axes de la stratégie

- L'augmentation du stockage du carbone

L'objectif d'augmentation de stockage carbone dans les sols et la végétation conduit à une séquestration supplémentaire de +32 550 TCO<sub>2</sub> par an et +40 % de séquestration en 2035.

Cette augmentation passe par différentes possibilités



*Augmentation des surfaces forestières  
Gestion forestière*



*Création de zones humides,  
réhabilitation de sites dégradés*



*Labour quinquennal  
Implantation de haies  
Maintien des prairies sur l'Île  
Crémieu*



*Pérennisation des prairies  
temporaires, haies,  
augmentation des durées  
de fertilisation*

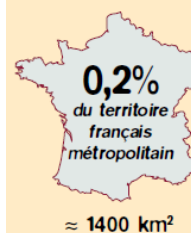
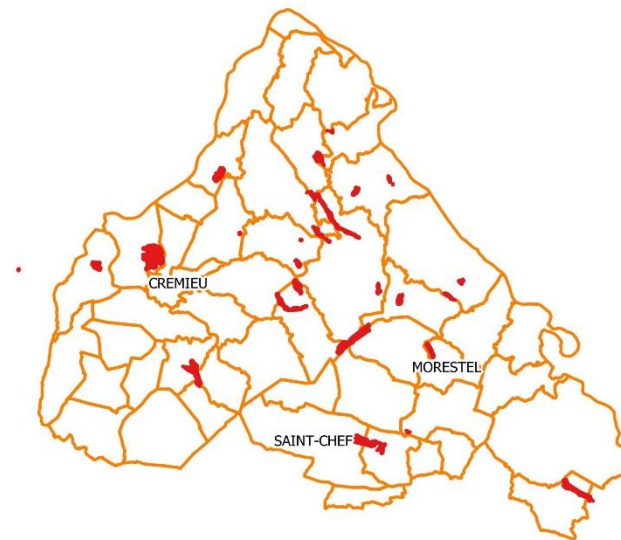




# La protection des tourbières

## Les tourbières des Balcons du Dauphiné

- Environ 700ha dans le territoire
- Très forts enjeux de biodiversité (habitats naturels d'intérêt européen, espèces protégées...)
- Plusieurs sites historiquement exploités pour la tourbe
- 2 sites déjà classés en APPB et 2 en Réserve Naturelle



Concentre  
**10%**  
des  
associations  
végétales

Tourbières & prairies humides  
la moitié  
des orchidées françaises



**36**  
espèces de sphaignes



### DES STOCKS DE CARBONE (C)



Les tourbières représentent  
**3%**  
des terres émergées  
et **stockent...**



450  
Gigatonnes  
de carbone  
(Gt)

**1/3**  
du stock de  
carbone total  
des sols



**CO<sub>2</sub>**

**75%**  
de tout le CO<sub>2</sub>  
atmosphérique

**1400t C/ha**

Les tourbières sont l'écosystème terrestre qui possède la plus forte densité de carbone



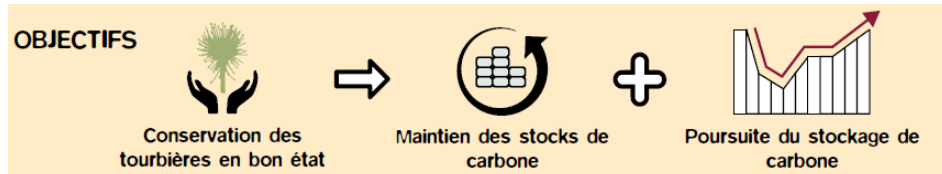
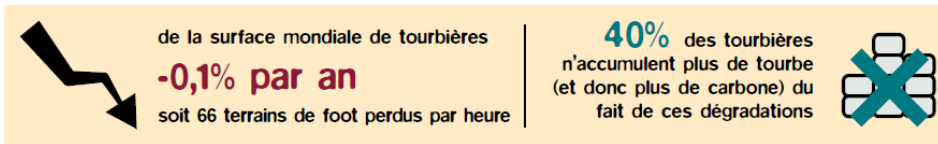
C'est aussi l'écosystème terrestre le plus efficace pour le stockage de carbone à long terme. Si on ne détruit pas les tourbières, ce carbone reste stocké à long terme.



# La protection des tourbières

## ● La dynamique de classement en APPB

- APPB, outil de protection sans limitation de durée sur la base de la présence d'espèces protégées et de leurs habitats
- Projet de classement des 700ha de tourbière, en concertation avec les communes sur les périmètres et les règlements
- 5 APPB signés, une 15aine proposés en CDNPS prochainement sur les 24 proposés





# Les autres outils de protection et gestion

## ● **Les Réserves Naturelles Régionales et Nationales**

Deux réserves avec les étangs de Mépieu (165ha) et le Haut Rhône français (1707ha en partie sur le territoire)

Protection réglementaire contre toutes éventuelles dégradations

Mise en place d'actions d'acquisition de parcelles, de restauration de zones humides, de prairies permanentes...

## ● **Les Espaces Naturels Sensibles départementaux et locaux**

29 ENS locaux (1290ha de zone d'intervention) et 3 ENS départementaux (733ha)

Mise en place d'actions d'acquisition de parcelles, de restauration de zones humides, de prairies permanentes...

## ● **Natura 2000 : le site « Isle Crémieu »**

Site de 13 632h de forêts, zones humides, prairies et cultures

Dans le cadre de la PAC 2014 – 2020, interdiction de retournement des prairies permanentes (« prairies sensibles ») ;

La préservation des haies par le régime des incidences...



## ● Le plan de gestion stratégique des zones humides (affluents du Haut Rhône)

- Inscrit dans le cadre de l'item 8 de la GEMAPI « (8°) La protection et la restauration des sites, des écosystèmes aquatiques et des zones humides ainsi que des formations boisées riveraines.
- Plan visant à intervenir sur certaines zones humides pour améliorer leurs rôles en termes de rétention des eaux, épuration des eaux, soutien d'étiage,... et de stockage de carbone
- Deux niveaux de priorité en matière de restauration : 200ha à court terme et 600ha supplémentaires à long terme (2050), sur un total de 6 500ha de zones humides (hors Bourbre)

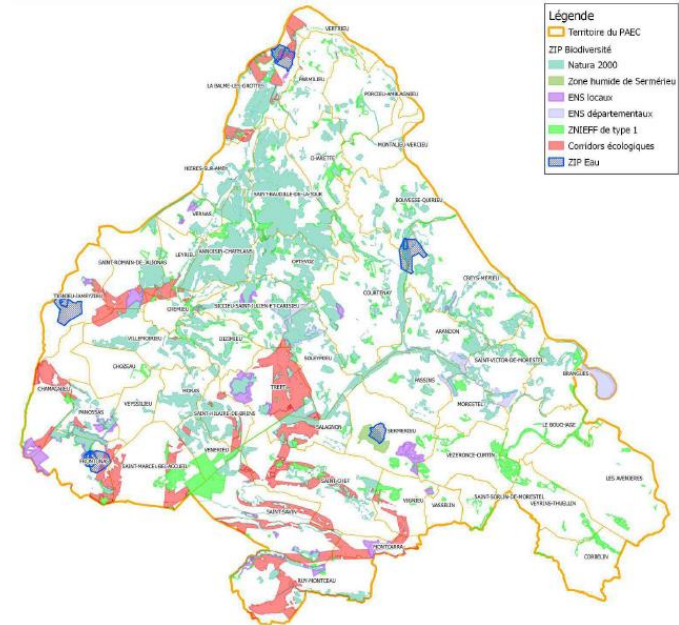




# Le Projet Agro-Environnemental et climatique

## Le contenu du PAEc

- Un projet proposant des mesures agro-environnementales spécifiques pour les agriculteurs, sur la base du volontariat : mesures localisées ou engageant l'ensemble de l'exploitation
- Un objectif de maintien et d'évolution de pratiques, dans un contexte d'intensification agricole
- Des zones d'intervention liées au site Natura 2000 et autres espaces protégés, aux ZNIEFF de type 1, aux corridors écologiques, zones humides et captages d'eau potable
- Les principaux enjeux : la biodiversité, les espaces prairiaux des milieux secs à humides, les éléments des paysages et la qualité de l'eau
- 16 400ha potentiellement éligibles

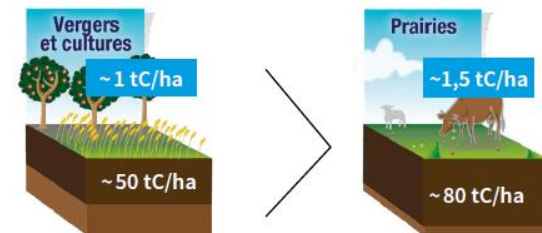
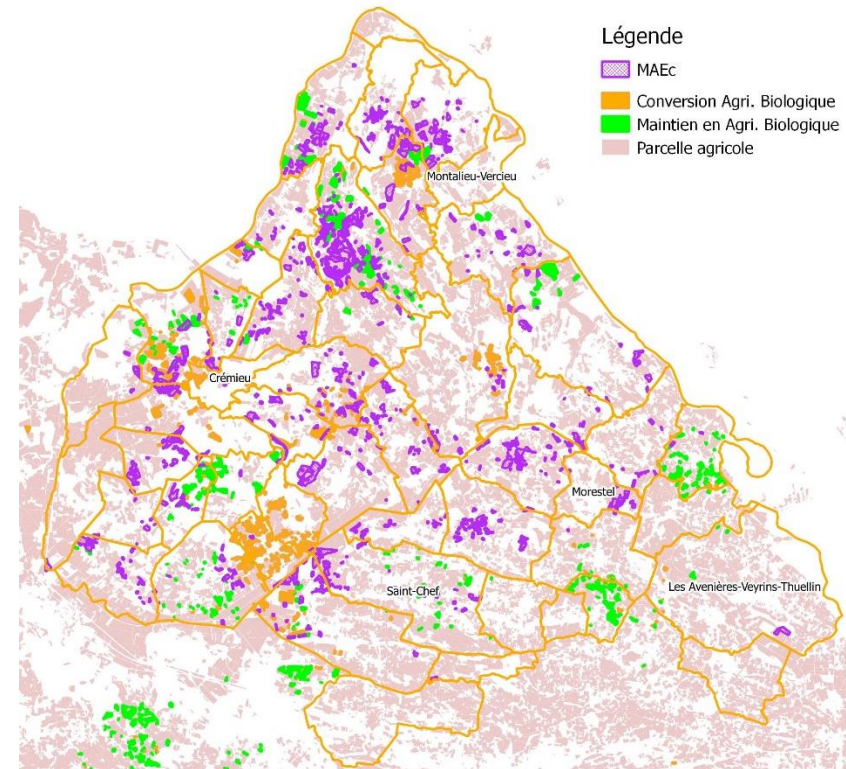




# Le Projet Agro-Environnemental et climatique

## Les résultats (partiels)

- 1.9M d'euros sur 7 ans
- 73 exploitations engagées pour 150 contrats
- Conversion de grandes cultures en prairie avec de l'ordre de 230ha
- Absence de fertilisation de prairie sur près de 700ha
- Fertilisation raisonnée sur plus de 400ha
- Aide au maintien d'exploitations spécialisées en prairie : plus de 300ha
- Aide à l'entretien des éléments du paysage (haies, ripisylves...)
- Aide à L'autoconsommation des productions de l'exploitation





## Question ?

