

Restaurer et gérer les milieux naturels pour limiter les risques d'inondation



Le Gier à Saint Chamond



Le Furet à Saint Etienne



L'Ondaine au Chambon Feugerolles

Retour d'expérience sur le territoire de Saint Etienne Métropole

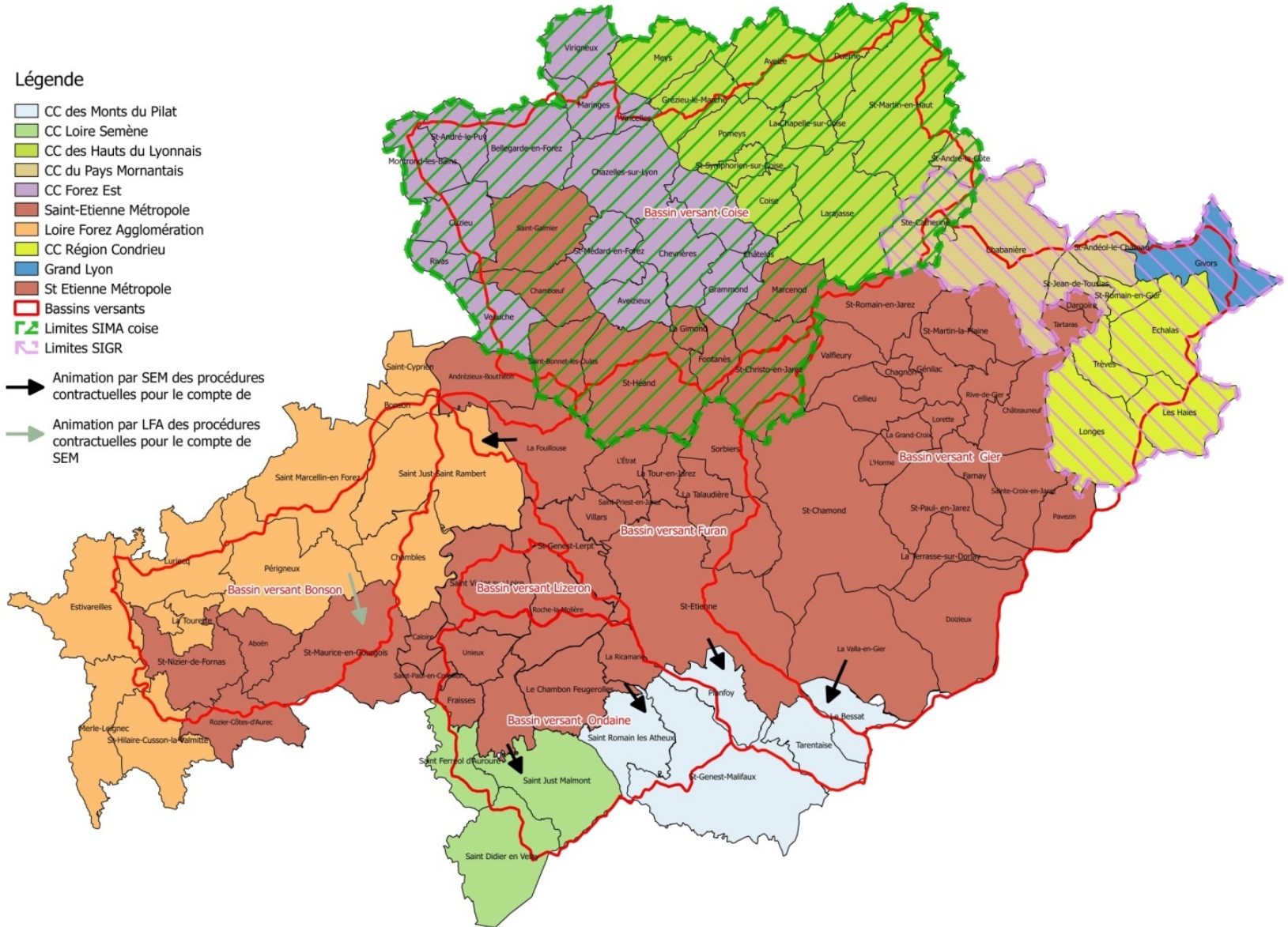
Saint Etienne Métropole

53 communes, Statut de Métropole depuis le 1^{er} janvier 2018, compétence GEMAPI, 6 bassins versants

Légende

- CC des Monts du Pilat
- CC Loire Semène
- CC des Hauts du Lyonnais
- CC du Pays Mornantais
- CC Forez Est
- Saint-Etienne Métropole
- Loire Forez Agglomération
- CC Région Condrieu
- Grand Lyon
- St Etienne Métropole
- Bassins versants
- Limites SIMA coise
- Limites SIGR

- Animation par SEM des procédures contractuelles pour le compte de
- Animation par LFA des procédures contractuelles pour le compte de SEM



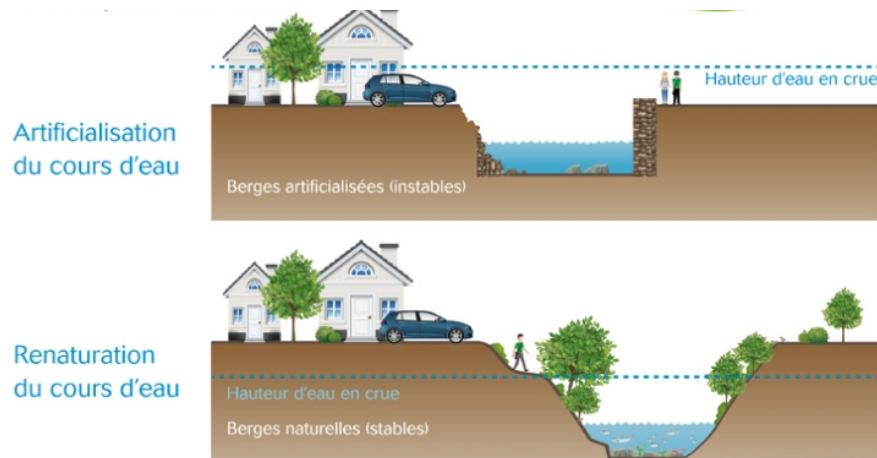
Les années 1990 à 2000 : des travaux pour améliorer la qualité de l'eau

- Première étape de reconquête des milieux aquatiques ;
- Retour de la vie sur la quasi-totalité des linéaires de cours d'eau ;



Les années 2000 à aujourd'hui : des travaux pour restaurer le fonctionnement écologique et hydraulique

- Cours d'eau fortement artificialisés depuis 200 ans : méandres coupés, lit majeur remblayé, plus de 30 kilomètres de cours d'eau couverts,....
- Principe de restauration fixé dès les années 2000 : redonner de l'espace à la rivière ;
- Objectifs principaux : l'écologie intégrée à la gestion du risque d'inondation ;
- Objectifs secondaires : redonner un cadre de vie agréable aux riverains ;



Contraintes d'interventions

- Gestion des terres polluées ;
- Dévoisement des réseaux ;
- Confortement au droit des ouvrages ;
- Suppression de la renouée du Japon ;



Montants engagés et les partenaires

- Environ 45 000 000 € depuis 2000 ;
- Plus de 17 kilomètres de cours d'eau restaurés ;
- Mobilisation de partenaires au travers des contrats de rivières et des PAPI ;



Découverte du Furet à Saint Etienne - 400 mètres linéaires - 2013

Priorité au génie végétal



Aménagement du Furan à Villars – 300 mètres linéaires - 2010



Création de milieux
annexes de type
mares



Découverte de l'Ondaine au Chambon Feugerolles – 500 mètres linéaires - 2010



Reconquête par l'avifaune



Aménagement de l'Echapre au Chambon Feugerolles / Firminy – 400 mètres linéaires 2006

Amélioration de la diversité des écoulements



DSIN Saint-Etienne Métropole - Ville de Saint-Etienne



© BRIS - IGN TopoGEOIS - Forêt Avenue - 2016



Découverte du Gier à Saint Chamond - 400 mètres linéaire – 2019



Reconstitution du lit mineur avec
des matériaux sur place



Aménagement du Gier à la Grand Croix – 1 000 mètres linéaires – en cours

Reconstitution de la continuité écologique par abaissement du seuil et construction d'une passe à poisson

