



THÈME 2019

CLIMAT : LA NATURE SOURCE DE SOLUTIONS

Atelier

GRAND LYON
la métropole

4 Avril
-
Lyon



Cerema

AGENCE FRANÇAISE
POUR LA BIODIVERSITÉ
ÉTABLISSEMENT PUBLIC DE L'ÉTAT

Plante&Cité
Ingénierie de la nature en ville
Center for landscape and urban horticulture

AGENCE RÉGIONALE
DE LA BIODIVERSITÉ



îledeFrance



MINISTÈRE
DE LA TRANSITION
ÉCOLOGIQUE
ET SOLIDAIRE

MINISTÈRE
DE LA COHÉSION
DES TERRITOIRES
ET DES RELATIONS
AVEC LES
COLLECTIVITÉS
TERRITORIALES

Concours 2019

En complément de la reconnaissance
Territoires engagés pour la nature

Contact :
Gwendoline Grandin, ARB îdF

www.capitale-biodiversite.fr



Capitale_Biodiv

Lancement : 23 février 2019

Ateliers en régions jusque fin avril

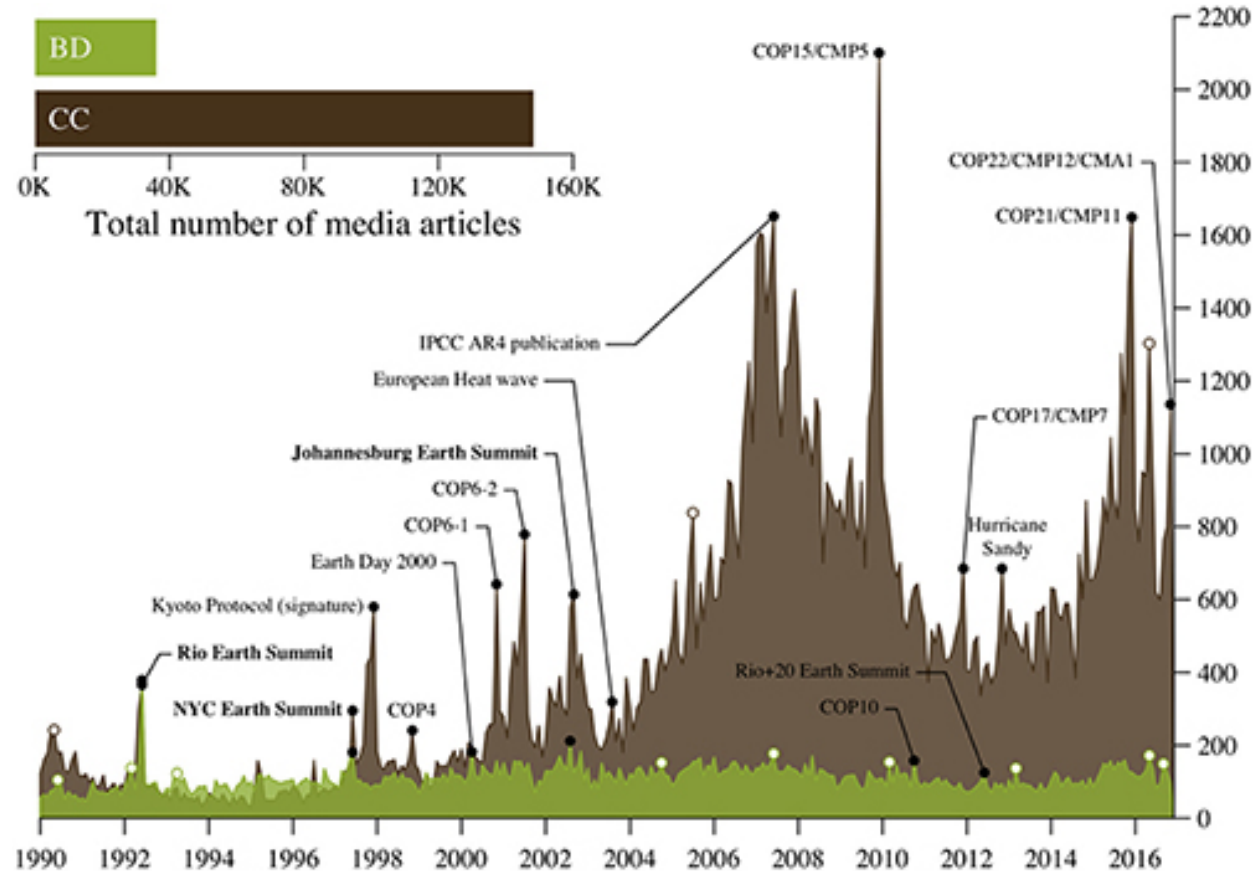
Candidatures jusqu'au 30 avril / 17 mai

Visites de terrain : juin à septembre

Palmarès : octobre 2019

Cérémonie : novembre 2019

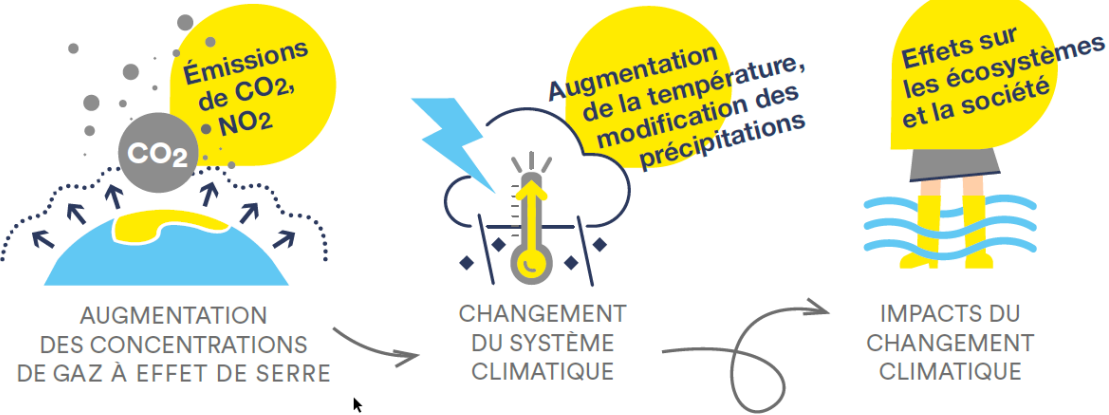
Écart de traitement médiatique entre deux thématiques pourtant liées : la crise de la biodiversité et la crise du changement climatique



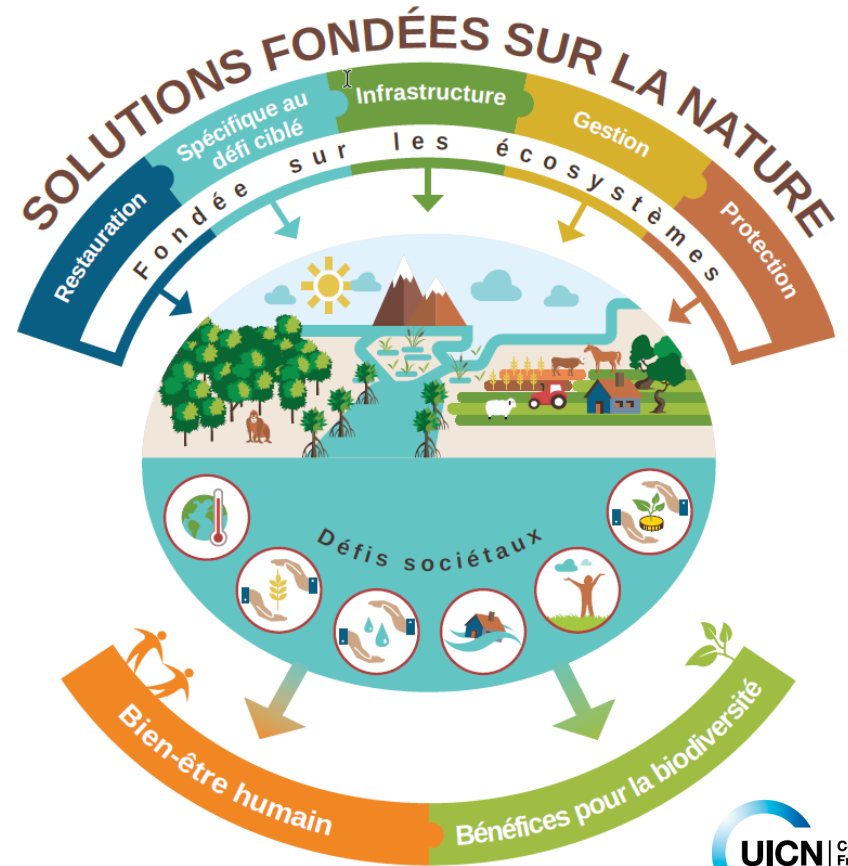
Source : Institut écologie et environnement, étude franco-canadienne publiée dans *Frontiers in ecology and evolution*.
Crédit : Legagneux, Casajus et al. 2018.



Comment agir ?



ATTÉNUATION → ADAPTATION



Change climatique



Sécurité alimentaire



Approvisionnement en eau



Réduction des risques naturels



Santé humaine

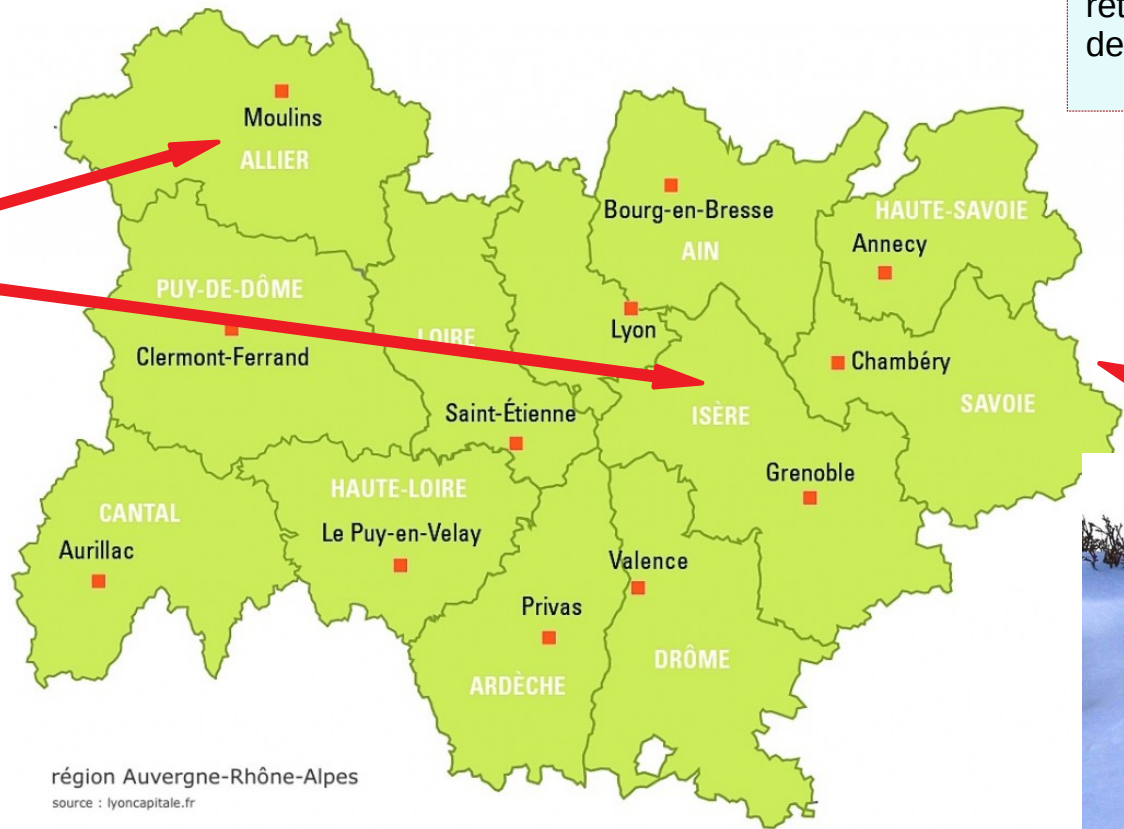
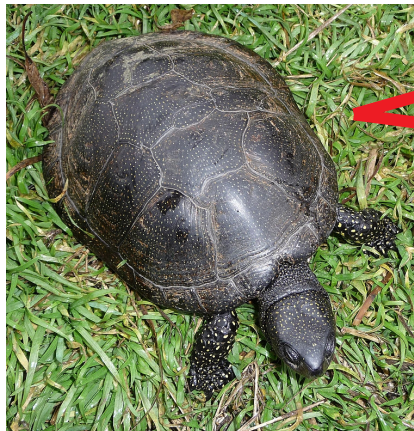


Développement socio-économique



L'enjeu biodiversité dans la région

Avec un réchauffement de **1 °C**, les espèces vivantes doivent se déplacer de **180 km vers le Nord** ou de **150 m** en altitude pour retrouver leurs conditions de vie initiales. (Pnacc 2)



région Auvergne-Rhône-Alpes
source : lyoncapitale.fr



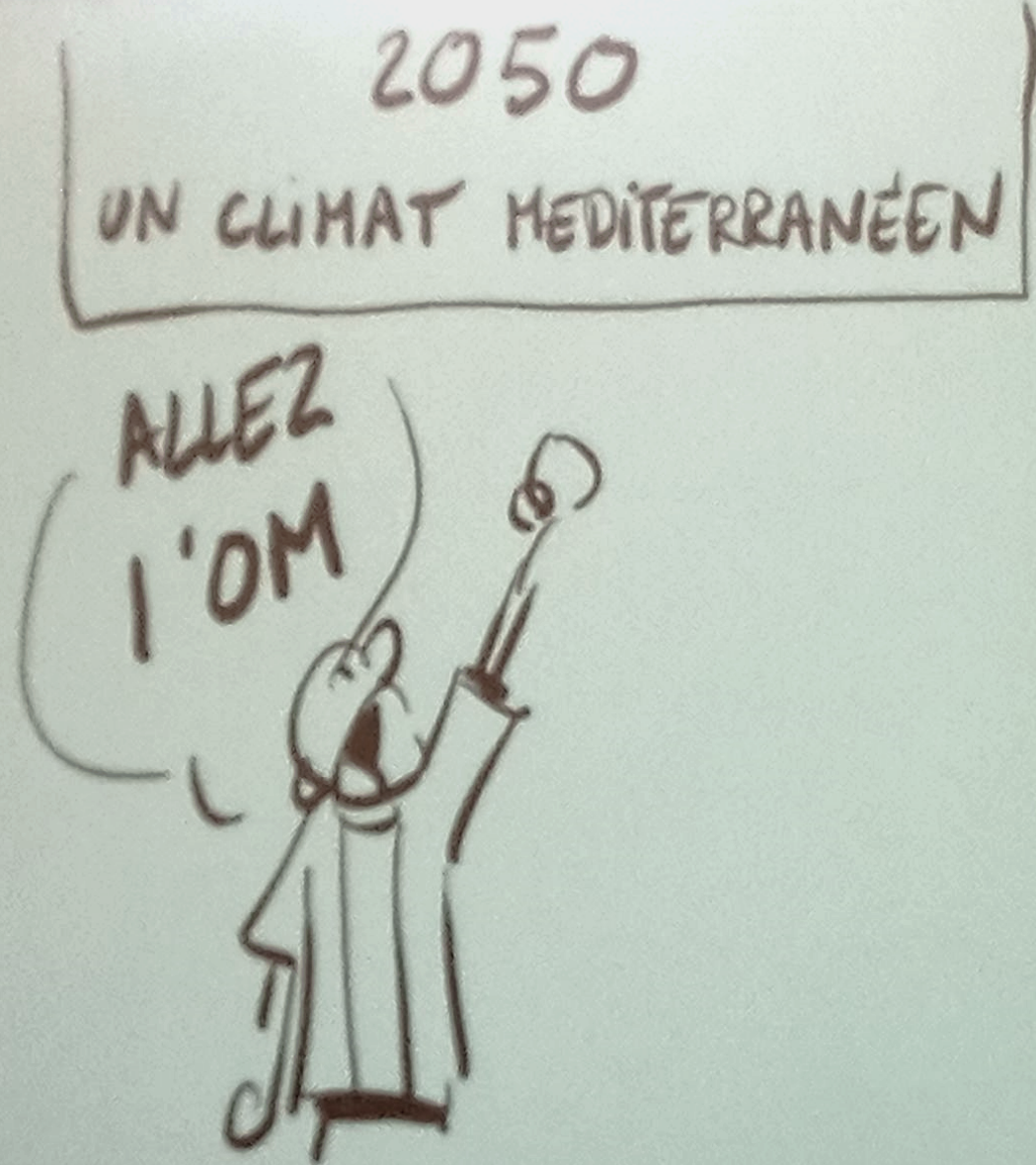
© L.GENIN

Lagopède alpin.

Cistude d'Europe menacée.
Crédits : George Chernilevsky

L'enjeu climat dans la région

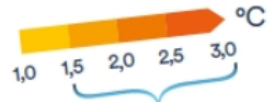
Crédits : Grégoire
Berquin



Submersion



Crues



Inondations



Cyclones



Neige



Incendies



Sécheresse



Vagues de chaleur



Biodiversité



Économie



MARTINIQUE



GUYANE



LA RÉUNION

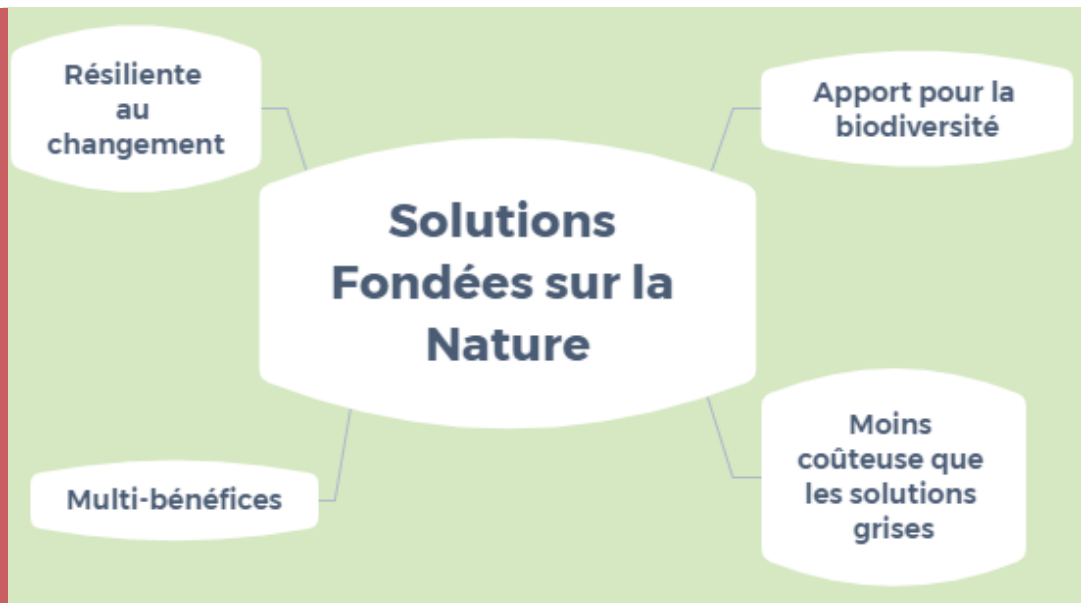
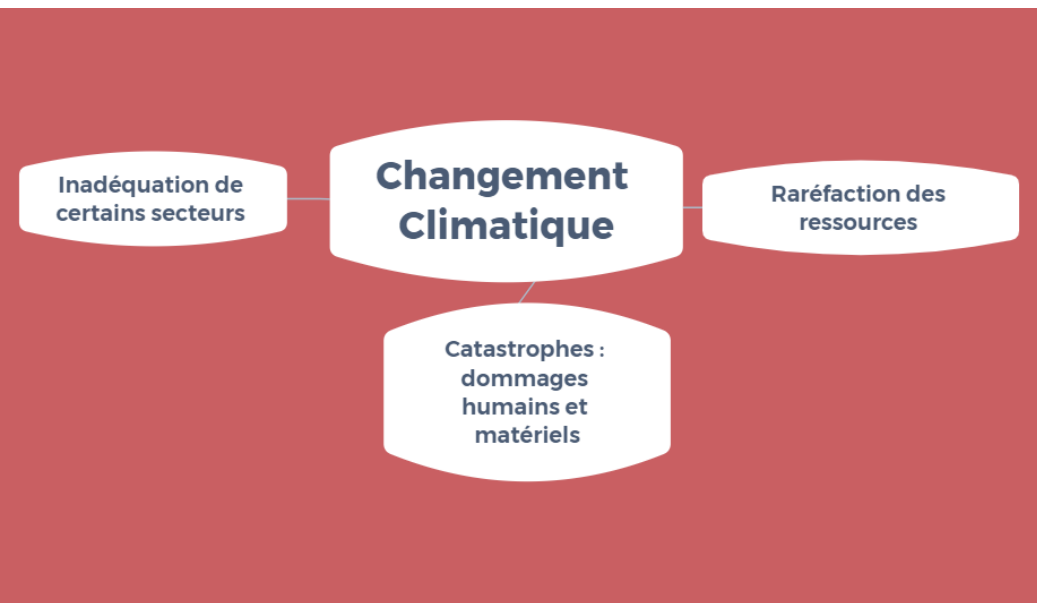


GUADELOUPE





Le changement climatique : des conséquences économiques

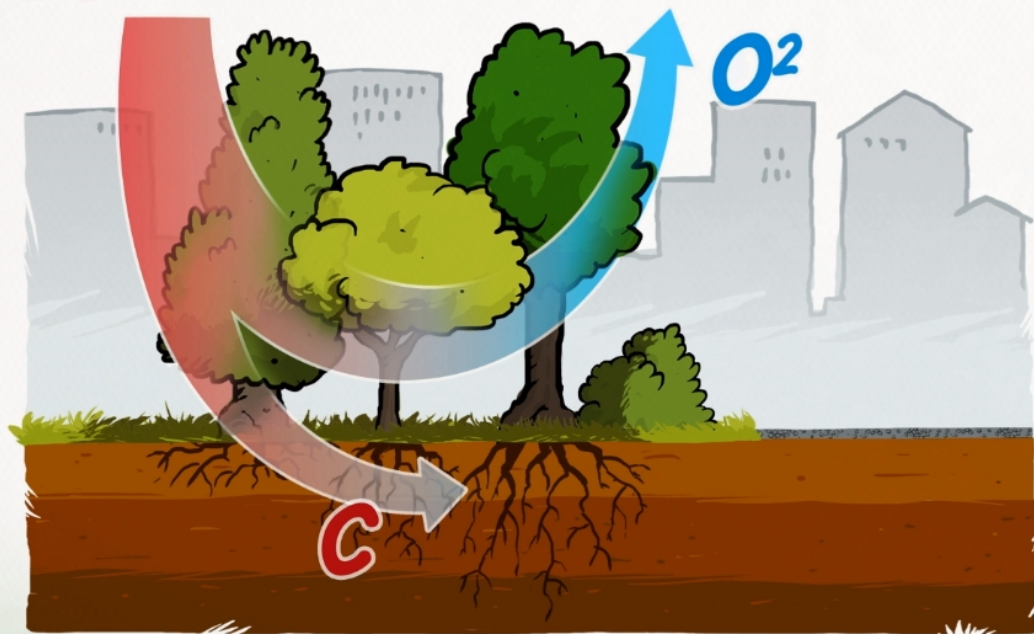


Entre 1 et 3 % de perte de PIB d'ici 2060 en l'absence de mesures d'atténuation complémentaires.



L'enjeu atténuation

CO₂ Avec les sols, la végétation stocke le carbone et fournit de l'oxygène





Restauration et protection du marais de Condette

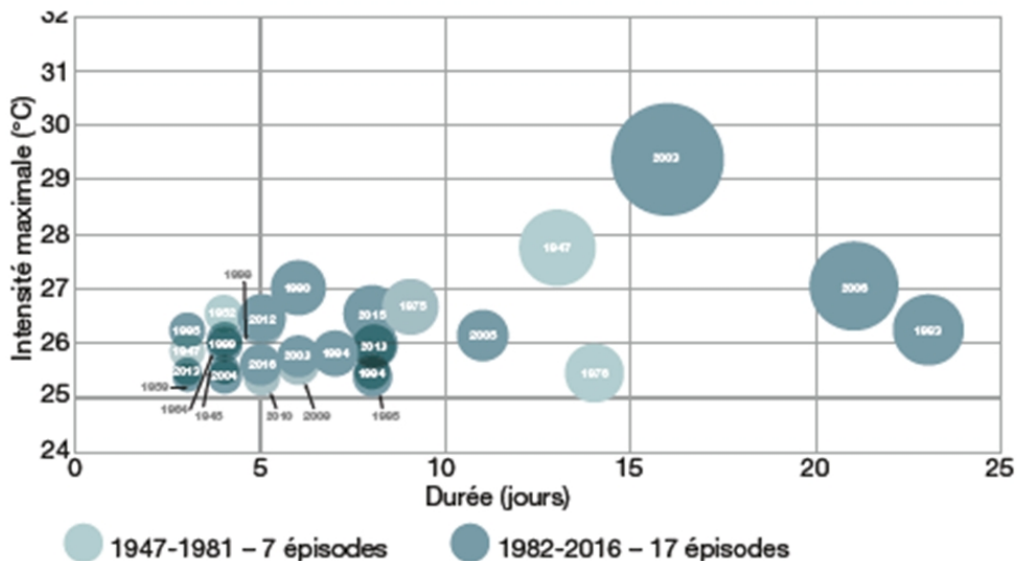


A lire : Restauration et protection du marais de Condette

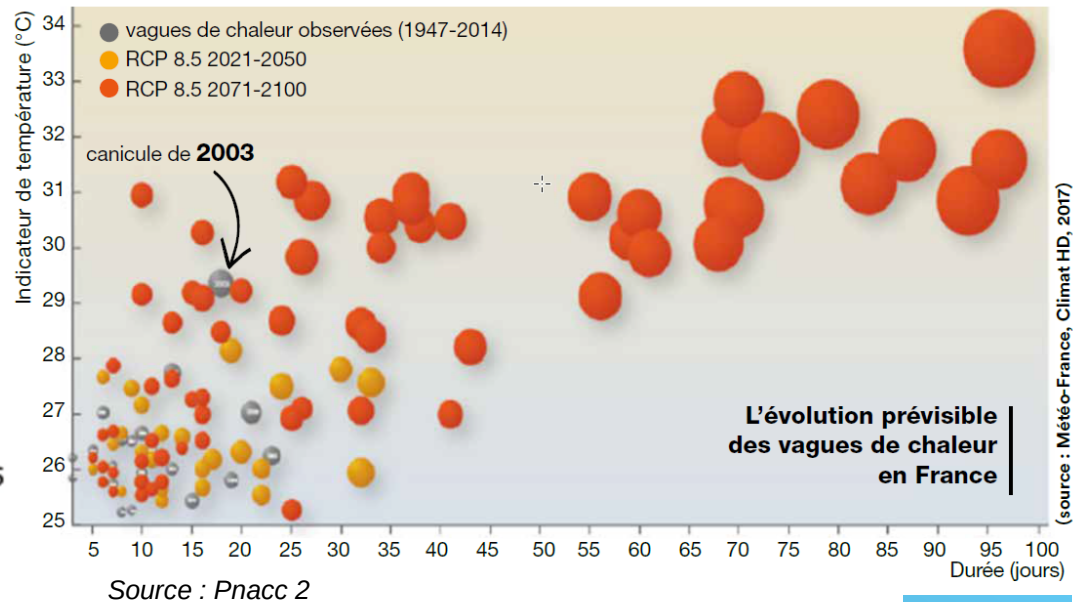


L'enjeu d'îlot de chaleur urbain

Vagues de chaleur observées en France - Période 1947-2016



Note : la taille des disques est proportionnelle à l'intensité des vagues de chaleur.
Source : Météo-France, 2017



L'évolution prévisible
des vagues de chaleur
en France

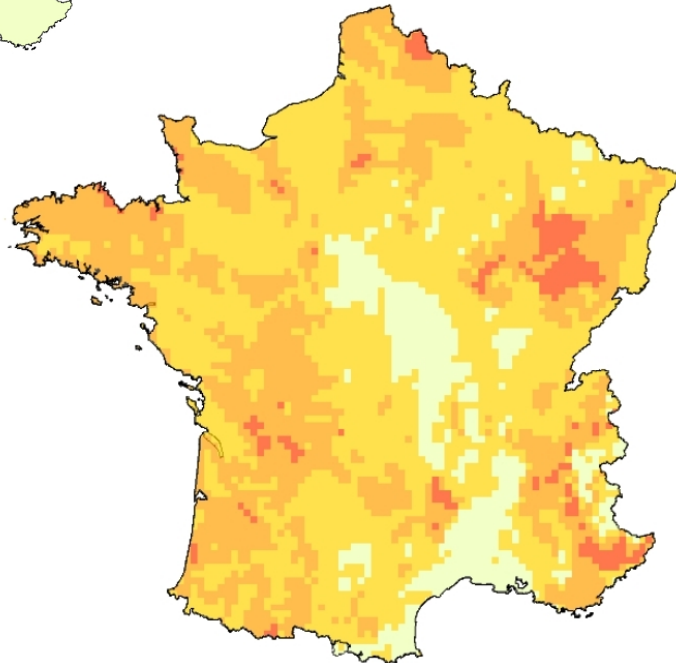
(source : Météo-France, Climat HD, 2017)



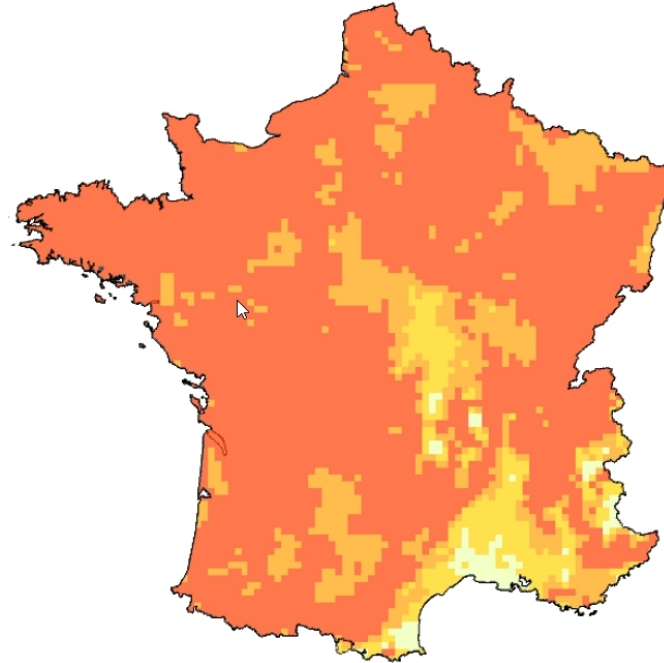
L'enjeu sécheresse



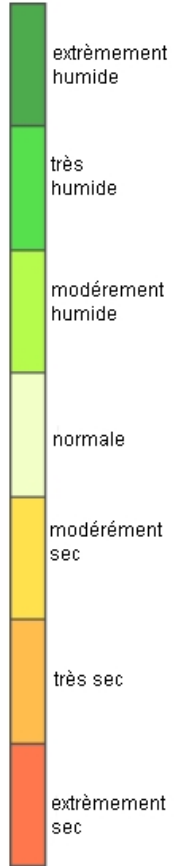
Référence
(autour 1970)



Horizon proche (2035)



Horizon moyen (2055)



Source: DRIAS.

Moyenne annuelle. Indicateur sécheresse d'humidité des sols (SSWI) du modèle ISBA
Scénario d'évolution socio-économique intermédiaire (A1B)



Arbres et
plan climat

Objectif 2 de la
stratégie
d'adaptation : **lutter**
contre les ilots de
chaleur urbains

2 enjeux



**Comment adapter les
palettes végétales à
l'évolution des température ?**

**Stratégie de diversification
des essences plantées**



**Comment le développement
de la canopée peut
contribuer à rafraîchir la
ville**

Plan Canopée



Désimperméabiliser et végétaliser



2010



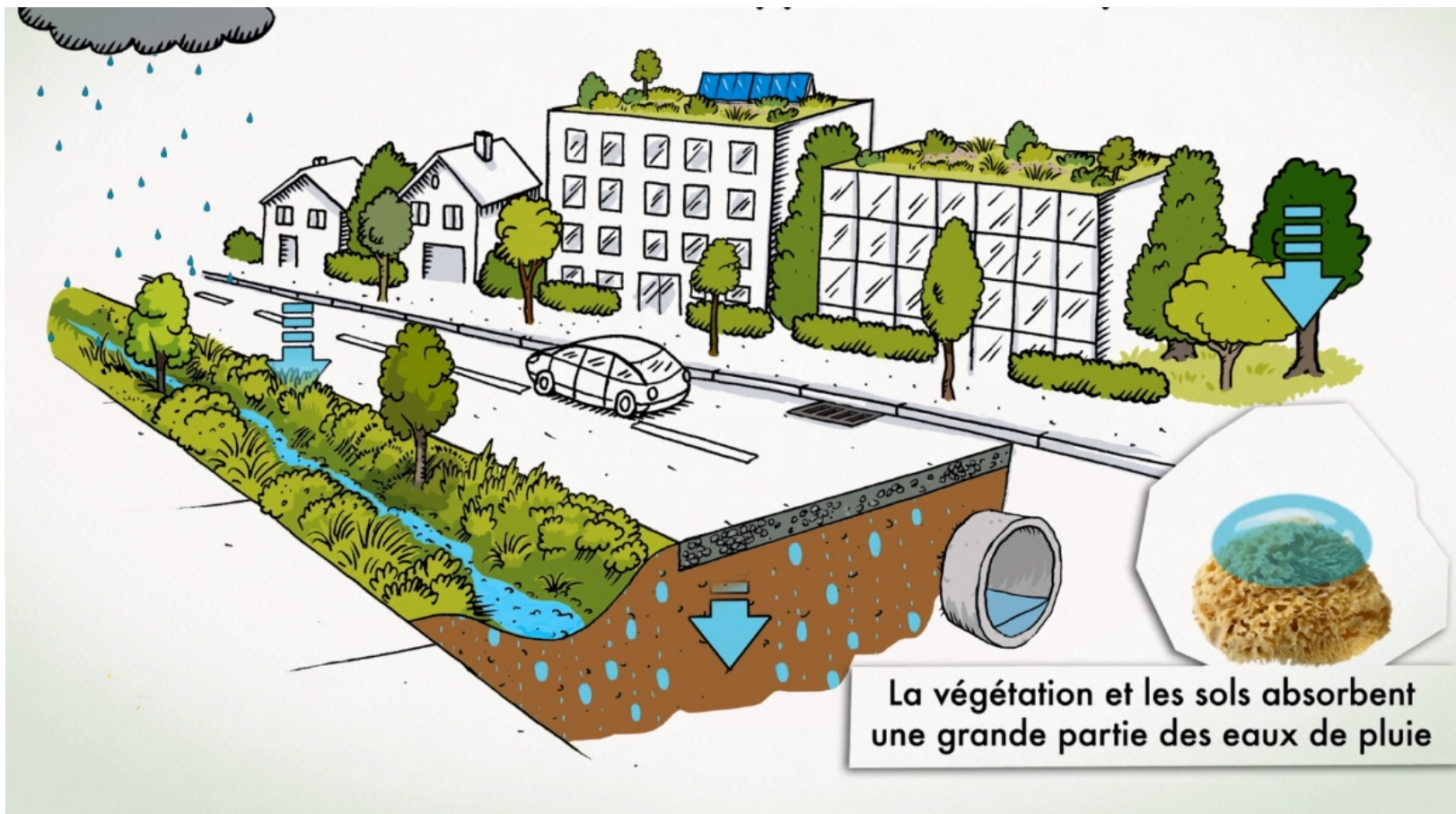
2014



2017

L'enjeu inondation

UN CHIFFRE : 430 M€, c'est le coût estimé des inondation et orages de mai et juin 2018.





Aménagement des bassins d'orage





Gestion des eaux pluviales



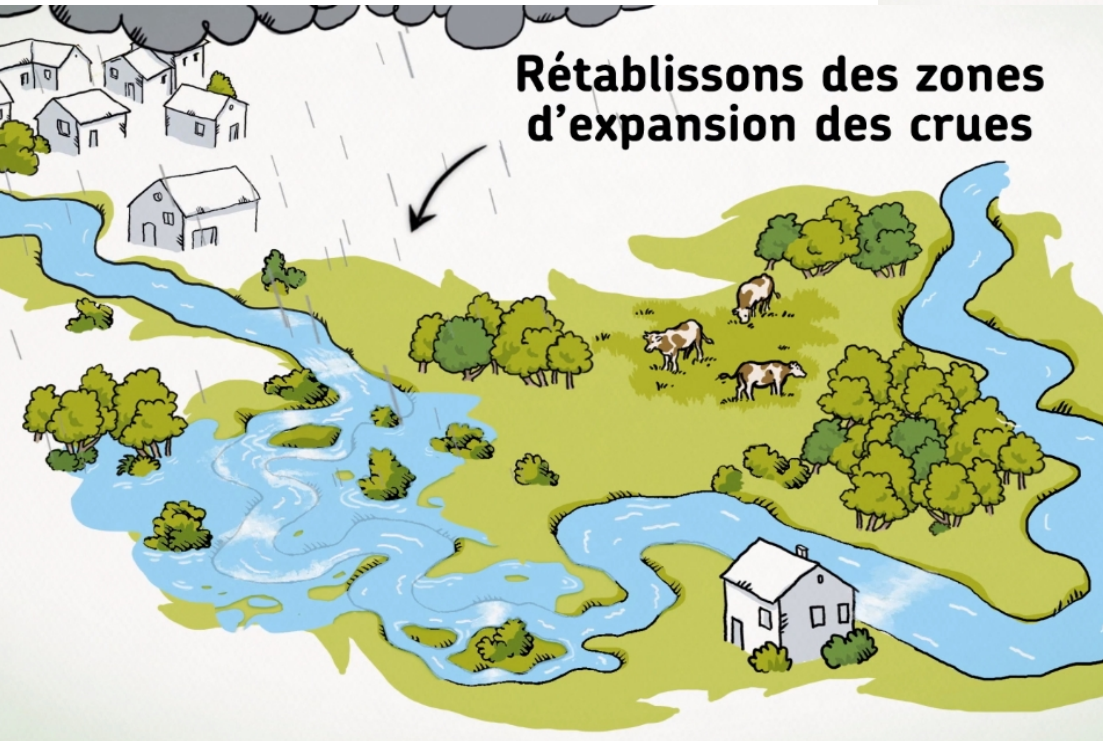
A lire : Gestion intégrée des eaux pluviales à la Courrouze

L'enjeu inondation



Renaturons les rivières urbaines

Rétablissons des zones d'expansion des crues





Réouvrir et
renaturer
les rivières



A lire : Poursuivre l'accompagnement des territoires pour intégrer la trame verte et bleue à Saint-Etienne Métropole



Restauration
de zones
d'expansion
des crues



A lire : Suivi et gestion de sols pollués dans le parc naturel urbain de Rennes



Maîtrise de l'artificialisation des sols et trame verte et bleue



A lire : Intégration de la trame verte et bleue dans le PLU de Muttersholtz

A voir : L'action de la commune de Muttersholtz



Quelles ressources pour mieux cerner les enjeux de son territoire ?



<http://orecc.auvergnerhonealpes.fr/fr/observatoire-des-effets-du-changement-climatique.html>



<http://www.meteofrance.fr/climat-passe-et-futur/climathd>



<http://www.drias-climat.fr/decouverte>



<https://www.copernicus.eu/en/services/climate-change>

A venir... Le **CRACC**

Centre de **R**essources sur l'**A**daptation au **C**hangement **C**limatique et la résilience des territoires et des infrastructures de transport

<https://www.cerema.fr/system/files/documents/2017/12/10.%20Centre-ressource-adaptation-cc-resilience.pdf>





THÈME 2019

CLIMAT : LA NATURE SOURCE DE SOLUTIONS

Atelier

GRAND LYON
la métropole

4 Avril
-
Lyon



Cerema

AGENCE FRANÇAISE
POUR LA BIODIVERSITÉ
ÉTABLISSEMENT PUBLIC DE L'ÉTAT

Plante&Cité
Ingénierie de la nature en ville
Center for landscape and urban horticulture

AGENCE RÉGIONALE
DE LA BIODIVERSITÉ



île de France



MINISTÈRE
DE LA TRANSITION
ÉCOLOGIQUE
ET SOLIDAIRE

MINISTÈRE
DE LA COHÉSION
DES TERRITOIRES
ET DES RELATIONS
AVEC LES
COLLECTIVITÉS
TERRITORIALES

Concours 2019

En complément de la reconnaissance
Territoires engagés pour la nature

Contact :
Gwendoline Grandin, ARB îdF

www.capitale-biodiversite.fr



Capitale_Biodiv

Lancement : 23 février 2019

Ateliers en régions jusque fin avril

Candidatures jusqu'au 30 avril / 17 mai

Visites de terrain : juin à septembre

Palmarès : octobre 2019

Cérémonie : novembre 2019