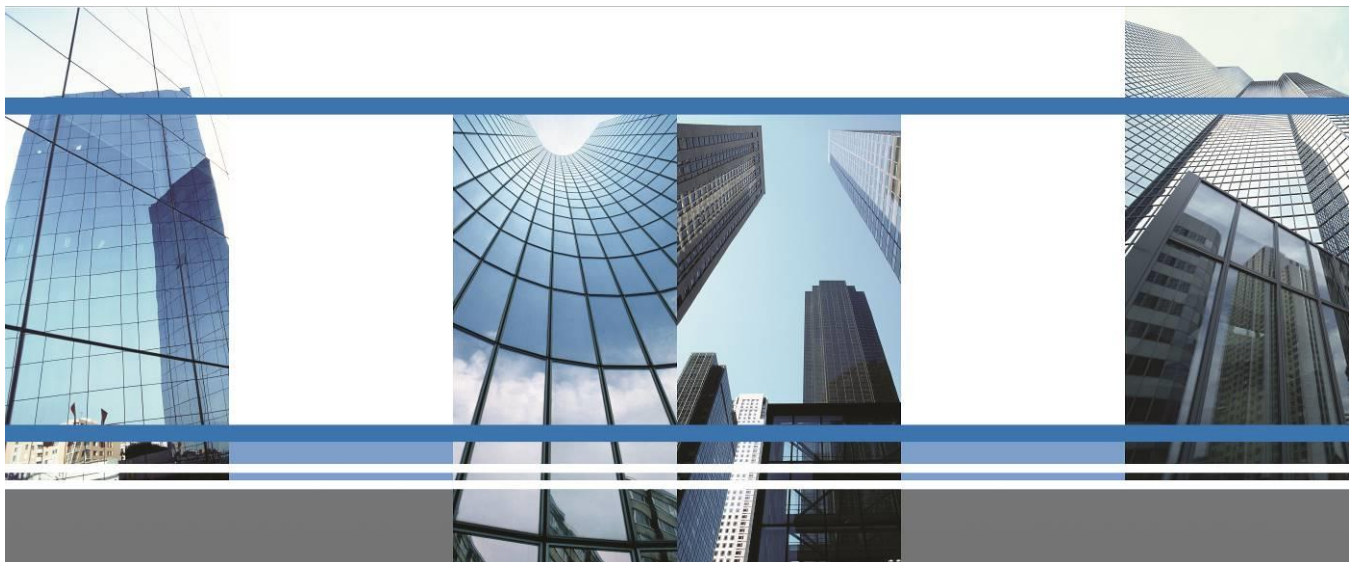




Abyla

Le BIM de gestion



AbylaWS

Une nouvelle génération d'applications



Cette nouvelle génération d'applications Abyla se met en place progressivement jusqu'à la fin 2017 :

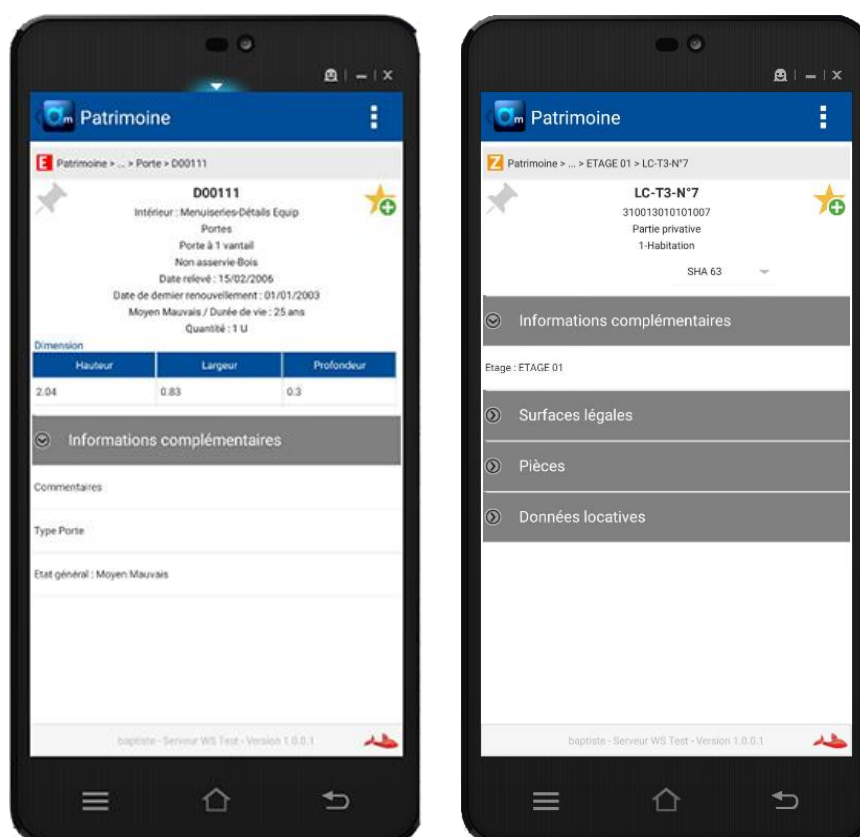
- Full Web, technologie indépendante des navigateurs,
- Ergonomie Web, richesse des applications Windows,
- Déploiement de type Applications Smartphone, mises à jour automatiques,
- Concept et savoir-faire Labéo.

Cette nouvelle gamme de produits est dans un premier temps représentée par sa version "Light" qui sera très rapidement complétée par sa version "Pro" intégrant progressivement toute la couverture fonctionnelle de l'offre Abyla.

La gamme actuelle est maintenue et la compatibilité est garantie ; les deux gammes pourront cohabiter.

AbylApps

Nouvelle gamme de produits Smartphone sous Android & IOS



Les Apps apparaissent dans l'offre Abyla !

Dès aujourd'hui, de votre Smartphone vous pouvez accéder à la fiche d'un site, d'un bâtiment, d'un logement, d'une pièce ou d'un équipement selon différents modes de recherche ou d'identification, notamment par géolocalisation ou QR Code.

Une gamme de produits spécialisée

AbylaWeb

AbylaWS

Base unique en
accès partagé

Abyla



Un modèle de données organisé autour de la
description physique du patrimoine

AbylApps

AbylaMobile

Outil standard, modulaire & paramétrable

- Abyla est un système d'information basé sur les concepts du BIM à l'échelle de l'ensemble du patrimoine. Il gère simultanément trois types d'informations : alphanumérique, graphique-interactive et documentaire.
- Le moteur graphique Abyla est totalement intégré au système d'information. Il produit un graphique interactif « objet » utilisable en mode nomade ou par échange de données avec d'autres moteurs graphiques (Format DWG ou IFC).
- Abyla organise librement, au niveau de détail choisi, par paramétrage, la description du patrimoine sous les aspects administratif, juridique, technique et fonctionnel, grâce à une structure de données entièrement « dynamique ».
- Le référentiel patrimonial unique ainsi constitué est accessible par de puissants outils d'interrogation, de modification et de représentation de données, rendant disponible, en temps réel, les différents modes de représentation de votre patrimoine.
- Abyla permet l'échange d'informations avec vos partenaires, vos clients, sur le réseau (Intranet/Internet) en proposant des outils métier de type Back office et des outils de type Front office.
- Autour de ce référentiel commun se greffent des modules « métiers » Abyla et/ou des interfaces avec les applications partenaires constituant votre système global d'information.
- Abyla dispose d'une méta-structure dynamique permettant la libre évolution du modèle de données.

Module - Surfaces légales

- Définition des surfaces légales ou d'autres types : surface utile, de nettoyage, ...
- Paramétrage des options de calcul par cumul ou déduction : inclusion/exclusion de types de pièces, prise en compte ou non des épaisseurs de murs, cloisons, hauteurs sous plafond.
- Calculs par lots, vérification avec édition des plans thématiques et tableaux de résultats.
- Intégration de l'ensemble des plans et des rapports dans les outils bureautiques.
- Publication des résultats sur le Web.



Module - Connecteur CAD

- Récupération des plans DWG™ pour créer ou modifier les objets de gestion.
- Modification dans l'éditeur de plan et/ou autre progiciel DWG™.
- Archivage et organisation de vos plans DWG™.
- Disponibilité de vos plans DWG™ complétés en temps réel par les objets de gestion.
- Visualisation et publication des plans DWG™ par le Web dans l'environnement graphique.
- Conservation de la richesse de vos plans architecte et géomètre pour exploiter vos données de gestion.



Module - Patrimoine Foncier

- Importation de la liste des parcelles en alphanumérique.
- Ecrans dédiés de saisie des données.
- Nombreuses listes déroulantes pré-paramétrées et modifiables.
- Archivage automatique des parcelles (cédées, divisées, réunies, modifiées).
- Représentation possible des parcelles dans les plans interactifs, liens entre les parcelles et les bâtiments.
- Affichage cartographique possible des biens sur un SIG (Système d'Information Géographique).



Module - Affectations

- Description de l'organisation : liste des services, des usages, du personnel.
- Gestion simultanée de plusieurs thèmes d'affectation.
- A partir du graphique, affectation des locaux aux différentes entités.
- Connaissance de l'occupation jusqu'aux postes de travail.
- Conservation de l'historique des affectations y compris en les visualisant sur le plan.
- Réalisation de déménagements de personnes.
- Etudes illimitées d'occupation en dupliquant les plans et réintégration en exploitation.
- Intégration des plans et rapports dans les outils bureautiques.
- Obtention automatique des coefficients et ratios d'occupation.



Module - Gestion des contrats et visites

- Création, consultation, modification et historisation de vos contrats d'entretien.
- Choix du périmètre : multi sites, multi bâtiments, multi logements.
- Recherche automatique des équipements du périmètre choisi.
- Veille et suivi des données administratives et financières des contrats.
- Association de tout type de document.
- Planification de vos visites d'entretien.
- Suivi des visites d'entretien : compte rendu, retard et motif d'annulation.
- Génération de vos demandes d'intervention suite aux comptes rendus.
- Archivage de vos visites réalisées.
- Remontée les budgets prévisionnels des contrats d'entretien vers vos plans pluriannuels.



Module - Obligations Règlementaires

- Tableau de bord synthétique organisé par site et par domaine d'obligations.
- Réalisation d'un état précis d'une campagne de repérage grâce aux formulaires de diagnostics (saisie ou import).
- Colorisation des plans amiantés.
- Gestion des risques : génération automatique des alertes : diagnostics à commander, travaux à effectuer.
- Analyse détaillée de l'état global d'un site.
- Visualisation globale du suivi et du volume des actions à mener pour vos obligations réglementaires.
- Gestion des travaux (type, date de réalisation) par site et domaine d'obligations.
- Intégration des documents et diagnostics aux formulaires.



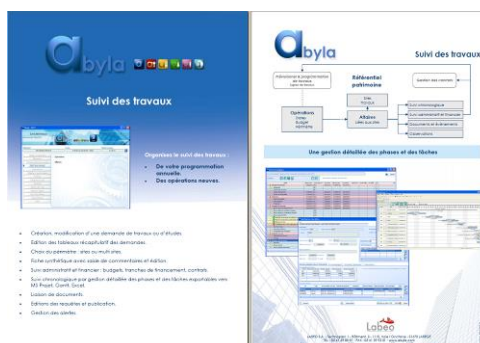
Module - Prévisionnel et Programmation de travaux

- Aide à la création de votre programmation.
- Paramétrage libre des postes de travaux, des coûts, des périodicités.
- Choix du périmètre d'application.
- Création automatique de la programmation selon une politique de maintenance modélisée.
- Programmation pluriannuelle des travaux.
- Arbitrage de la programmation selon différents axes d'analyse : ajout, modification, report de travaux.
- Bilans, tableaux de bord, liste des interventions.
- Automatisation de votre arbitrage financier, en créant vos propres règles.
- Mise à jour automatique du patrimoine après travaux.



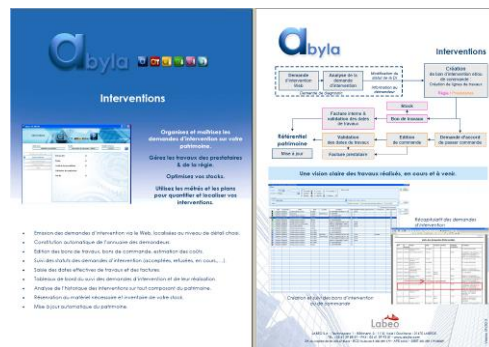
Module - Suivi des travaux

- Edition des tableaux récapitulatifs des demandes.
- Choix du périmètre : sites ou multi sites.
- Fiche synthétique avec saisie de commentaires et édition.
- Suivi administratif et financier : budgets, tranches de financement, (en liaison avec le prévisionnel de travaux), contrats.
- Suivi chronologique par gestion détaillée des phases et des tâches exportables vers MS Projet, Gantt, Excel.
- Liaison de documents.
- Editions des requêtes et publication.
- Gestion des alertes.



Module - Interventions

- Emission des demandes d'intervention via le Web localisées au niveau de détail choisi.
- Constitution automatique de l'annuaire des demandeurs.
- Edition des bons de travaux, bons de commande, estimation des coûts.
- Suivi des statuts des demandes d'intervention (acceptées, refusées, en cours).
- Saisie des dates effectives de travaux et des factures.
- Tableaux de bord du suivi des demandes d'intervention et de leur réalisation.
- Analyse de l'historique des interventions sur tout composant du patrimoine.
- Réservation du matériel nécessaire et inventaire de votre stock.
- Mise à jour automatique du patrimoine.



Module - AbylaMobile

- Paramétrage du profil de visite (choix de l'export des données embarquées).
- Utilisation possible avec ou sans plan.
- Navigation par l'arborescence et/ou le plan.
- Consultation des plans de sites et de bâtiments, fiche d'informations et documents.
- Modification des valeurs de la fiche d'information.
- Annotation des plans au moyen d'informations textuelles et dessins à main levée.
- Association de documents multimédia (photos, vidéos, audio) créés sur site (périphérique tablette).



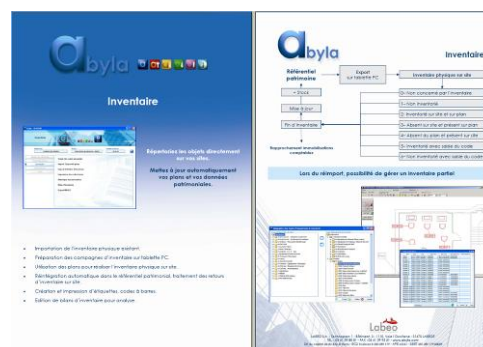
Module - Gestion des clés

- Connaissance des détenteurs de clés et des locaux accessibles.
- Etablissement et maintien d'un organigramme des clés et des badges.
- Affectation des canons aux ouvertures.
- Gestion des stocks de canons, clés, passes et niveaux de passe, ouvertures centralisées.
- Gestion des mouvements de clés.
- Edition de bordereaux de mouvements de clés.



Module - Inventaire

- Importation de l'inventaire physique existant.
- Préparation des campagnes d'inventaire sur tablette PC.
- Utilisation des plans pour réaliser l'inventaire physique sur site (lecture de QR codes).
- Réintégration automatique dans le référentiel patrimonial, traitement des retours d'inventaire sur site.
- Création et impression d'étiquettes, codes à barres.
- Edition de bilans d'inventaire pour analyse.
- Recensement des objets directement sur les sites.
- Mise à jour automatique des plans et des données patrimoniales.



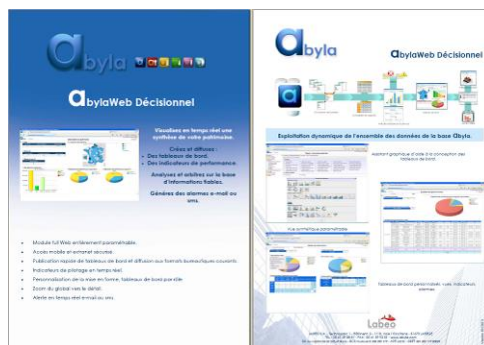
Module - abylaWeb

- Consultation des plans de bâtiments et d'espaces extérieurs.
- Consultation de fiches de renseignements paramétrables sur les objets du patrimoine.
- Modification des valeurs d'attributs des constituants du patrimoine.
- Gestion des favoris, accès aux plans historisés.
- Moteur de recherche simple à utiliser.
- Extraction de résultats de sélections et visualisation sur le plan.
- Affichage de plans relatifs à des thématiques paramétrables.
- Production et mise à disposition de plans et documents aux formats courants (DWG, XML).



Module - abylaWeb Décisionnel

- Module full Web entièrement paramétrable.
- Accès mobile et extranet sécurisé.
- Publication rapide de tableaux de bord et diffusion aux formats bureautiques courants.
- Indicateurs de pilotage en temps réel.
- Personnalisation des tableaux de bord par rôle et mise en forme.
- Zoom du global vers le détail.
- Alerte en temps réel e-mail ou sms.



Module - PSP.Web

Réalisation de diagnostic patrimonial

- Définition du cadre d'analyse stratégique.
- Intégration de l'ensemble des données nécessaires.

Analyse des enjeux stratégiques

- Calcul des enjeux patrimoniaux.
- Classement Qualité CUS.
- Restitution des résultats.

Définition des orientations et plans d'actions

- Arbitrages patrimoniaux.
- Plans d'actions.
- Synthèse des orientations et de la programmation du PSP.

Suivi et évaluation de la mise en œuvre du PSP

- Gestion de l'historique.
- Pilotage de la mise en œuvre des actions patrimoniales et de l'évolution des impacts.
- Analyse des résultats.



Abyla chez nos clients

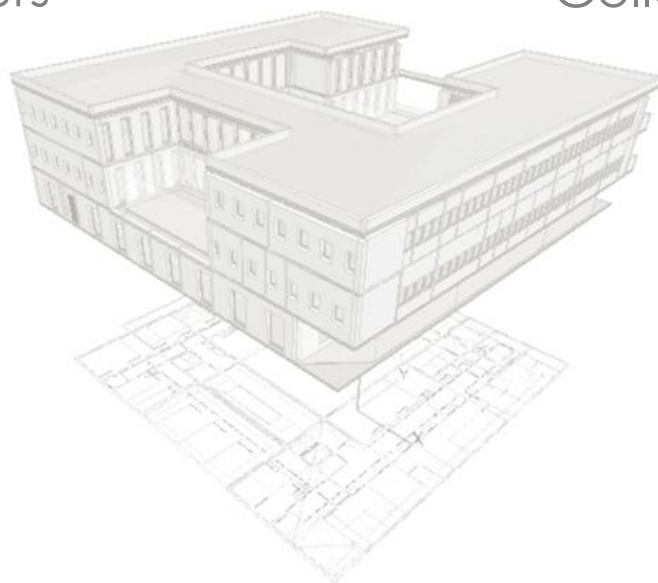
1,1 millions de
logements soit

144 millions de m²

Bailleurs

7,1 millions de m²

Collectivités



5,3 millions de m²

Education

14,4 millions de m²

Tertiaire



Société d'ingénierie informatique, éditeur et intégrateur

Systeme d'information technique de patrimoine

Industrialisation de la production de plan objet

Structure de 50 personnes entièrement dédiée à la gestion des patrimoines immobiliers.

Pôle de compétence unique dont l'activité est exclusivement basée à Toulouse – France.

25 ans d'expérience avec un actionariat stable et une croissance maîtrisée.

Structure indépendante.

Philosophie de partenariats.





vincent.bunel@labeo.fr
commercial@labeo.fr
Tél.:+33(0)5 61 39 22 54