



INSTITUT NATIONAL
DE L'INFORMATION
GÉOGRAPHIQUE
ET FORESTIÈRE

Spatial.ign.fr

Au service des données Géosud

The screenshot shows the 'PORTAIL SPATIAL' interface. At the top left is the IGN logo. The main heading is 'PORTAIL SPATIAL'. Below it is a section titled 'Accès aux Images et support' with the subtext 'Utilisez des images satellites pour enrichir vos applications cartographiques'. There are four buttons: 'Images', 'Blog', 'Applications', and 'Support'. Below this is a section titled 'Dernières acquisitions' with three featured items: 'SAINT-MARTIN-7' (28/10/2018), 'SAINT-MARTIN-7' (28/10/2018), and 'SAINT-BARTHELEMY-6' (10/10/2018). Each item has a corresponding satellite image thumbnail.

NOS ACTUALITÉS

Productions Pléiades octobre 08/11/2018
Nouvelles productions Pléiades 11/10/2018
Nouvelles images de l'été 18/09/2018
Nouvelles productions Pléiades 12/07/2018
Productions Pléiades du mois de juin 21/06/2018

ACTUALITÉS

Fin de campagne d'acquisition de la couverture nationale France 2018 09/10/2018
Démarrage de la campagne d'acquisition Spot 6/7, couverture nationale 2018 : c'est parti ! 12/04/2018
Suivi d'un phénomène climatique exceptionnel : l'événement cévenol neigeux du 28 février 2018 02/03/2018
L'archivage des images satellitaires du projet GEOSUD est entré en production 28/11/2017
Fin de la de la campagne d'acquisition Spot 6/7, couverture nationale 2017 20/10/2017

© IGN



DIFFUSION DES DONNEES GEOSUD

PARCOURIR LES DONNEES GEOSUD

Recherche des produits SPOT et Pléiades

Par date, capteur et emprise géographique

Prévisualisation des orthos RVB

Sur fond de carte IGN

Visualisation des images brutes

Avec un outil de visualisation multispectrale.

Rechercher X 🔍

plus de critères...

De 2017-08-16 A 2017-11-16

Pleiades 0.5m SPOT6/7 1.5m

Localisation	Date	Actions
Crolles PLEIADES	21 août 2017	🔍 ⓘ 📊 ⚙️ ☁️
Marigot PLEIADES	10 sept. 2017	🔍 ⓘ 📊 ⚙️ ☁️
Le Verdon-sur-Mer PLEIADES	28 août 2017	🔍 ⓘ 📊 ⚙️ ☁️
Gustavia PLEIADES	10 sept. 2017	🔍 ⓘ 📊 ⚙️ ☁️
Divonne-les-Bains PLEIADES	18 août 2017	🔍 ⓘ 📊 ⚙️ ☁️

🔍 ⓘ 📊 ⚙️ ☁️

spatial.ign.fr/carte

TELECHARGER LES PRODUITS GEOSUD

Accès réservé aux adhérents Géosud

Forme équivalente à un produit BDORTHO :

Ortho 8 bits (RVB)

Contenu similaire à un produit IRC :

Orthos 16 bits (RVBP)

Forme équivalente à un produit Airbus:

Brutes 16 bits (SCN)

Rechercher X 🔍

plus de critères...

De 2017-08-16 A 2017-11-16

Pleiades 0.5m SPOT6/7 1.5m

Localisation	Date	Actions
Crolles PLEIADES	21 août 2017	🔍 ⓘ 👁 📊 ⚙️ ☁️
Marigot PLEIADES	10 sept. 2017	🔍 ⓘ 👁 📊 ⚙️ ☁️
Le Verdon-sur-Mer PLEIADES	28 août 2017	🔍 ⓘ 👁 📊 ⚙️ ☁️
Gustavia PLEIADES	10 sept. 2017	🔍 ⓘ 👁 📊 ⚙️ ☁️
Divonne-les-Bains PLEIADES	18 août 2017	🔍 ⓘ 👁 📊 ⚙️ ☁️

🔍 ⓘ 👁 📊 ⚙️ ☁️



spatial.ign.fr/carte

ACCEDER AUX FLUX MILLESIMES

Visualisation des flux millésimés Pléiades et SPOT

Les flux par année sont disponibles sur le Géoportail ou sur Seeit.

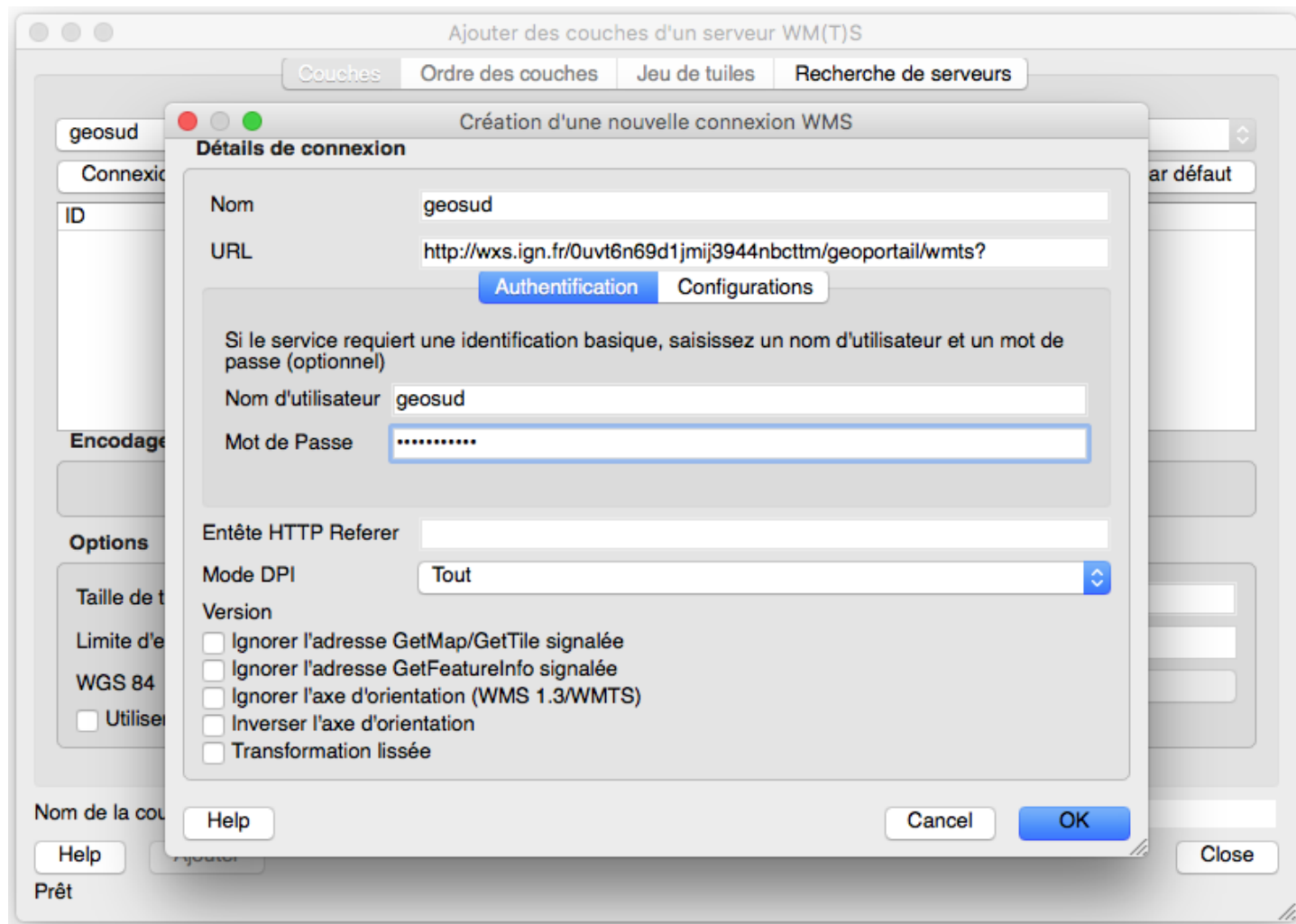
Visualisation dans un SIG:

Configuration d'un flux WMTS

<http://wxs.ign.fr/0uvt6n69d1jmij3944nbctm/geoportail/wmts?SERVICE=WMTS&REQUEST=GetCapabilities>

Avec login : « geosud » et password : « millesimes; »

QGIS





VISUALISATION DES PRODUITS GEOSUD

OBSERVER LES EVOLUTIONS SUR PLUSIEURS DÉCÉNIÉS

Déclinaison de Remonter Le Temps



OBSERVER LES EVOLUTIONS D'UN TERRITOIRE ANNEE APRES ANNEE

Comparaison des millésimes Spot et Pleiades



OBSERVER LES EVOLUTIONS D'UN TERRITOIRE MOIS APRÈS MOIS

Comparaison pre et post événement et suivi de la reconstruction.

Accès à une série temporelle d'images Pléiades (une dizaine de dates)

Pléiades 2013
Orthophotographies 2013
Orthophotographies express 2016/2017 antérieure
Pléiades 8 septembre 2017 sur St-Martin
Pléiades 10 septembre 2017
Pléiades 15 décembre 2017 sur St-Martin
Pléiades 15 décembre 2017 sur St-Barthélémy
Pléiades 18 février 2018 sur St-Martin
Pléiades 3 mars 2018 sur St-Martin
Pléiades 3 avril 2018 sur St-Martin
Pléiades 5 avril 2018 sur St-Barthélémy
Pléiades 11 juillet 2018 sur St-Barthélémy
Pléiades 29 juillet 2018 sur St-Martin
Pléiades 6 août 2018 sur St-Barthélémy





VALORISATION DES DONNEES GEOSUD

AIDE À LA PHOTO-INTERPRÉTATION

Outil de qualification de détections de changement par photo-interprétation.

SIGNALEMENT :

Import de résultats de processus d'une détection logicielle automatique,
ou investigation exhaustive d'une zone pour détection visuelle.

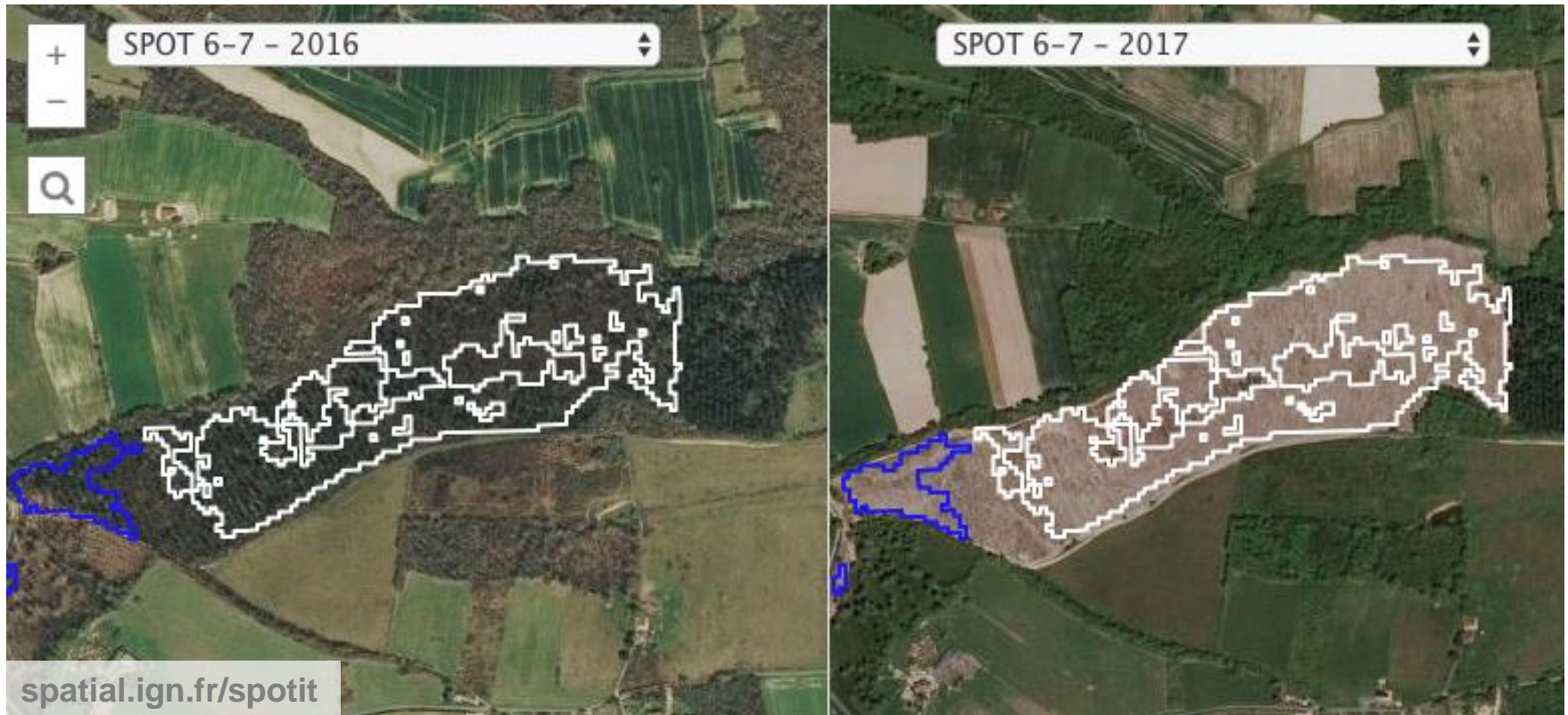
QUALIFICATION :

Pour évaluer la pertinence de ces signalements, parcours d'un changement à l'autre et comparaison bi-dates.

DIFFUSION :

Téléchargement des changements qualifiés (JSON).

SPATIAL.IGN.FR/SPOTIT



IMPRIMER UN POSTER

Outil de génération de PDF imprimable A0.

The screenshot displays the 'Poster' application interface from IGN. At the top, there is a navigation menu with the following items: ACCUEIL, ACCÉDER AUX IMAGES, LES DEMANDES, LES SERVICES, INFORMATIONS, BLOG, APPLICATIONS (highlighted), and FAQ. Below the menu, there is a search bar with the text 'Aller à... 14000 Caen' and a 'Centrer ici' button. The main area features a satellite map of Caen with a purple rectangular selection box. On the left side of the map, there are zoom controls (+, -) and a 'E' button. At the bottom left of the map, the URL 'spatial.ign.fr/applications/poster' is visible. On the right side, there is a configuration panel with the following fields and options:

- Centre d...: 454993 (left), 6902154 (right)
- Couche de base: SPOT 6-7 - 2016
- Composition du poster: Image + Vecteur + Top...
- Taille de poster (résolution): 15000
- Orientation du poster: Portrait
- Titre du poster: Caen
- Sous-titre du poster: SPOT 2016
- Email de réception du pos...: [input field]
- Envoyer button

SPATIAL.IGN.FR/APPLICATIONS/POSTER



Couverture nationale SPOT 2016: © Airbus Defence and Space, IGN, IRSTEA, IRD



QUESTIONS?

FORMAT DES DONNÉES ÉCHANGÉES VIA L'API

Format GeoJSON ou shape, identique à l'import comme à l'export

Renseignant les attributs suivants :

```
"geometry": {  
  }  
"properties": {  
  "process": "IRSTEA",  
  "change": "clear cut",  
  "first_date": "20171025",  
  "last_date": "20181025",  
  "length": 346,  
  "area": 7825,  
  "first_img": "ORT_S2A_20171025_16Bits.tif",  
  "last_img": "ORT_S2A_20181025_16Bits.tif",  
  "date": "20181119",  
  "import_id": 0,  
  "url": "http://spatial-qualif.ign.fr/spotit/compare?id=32768"  
}
```

FONCTIONS ACCESSIBLES A L'API

<https://spatial-qualif.ign.fr/spotit/api>

Importer des données

```
» curl -X POST -F "file=@IRSTEA.json" "https://spatial-qualif.ign.fr/spotit/api/disturbances/upload"
```

Exporter des données

```
» curl -o qualif.json "https://spatial-qualif.ign.fr/spotit/api/disturbances/download/TERRITORY&PROCESS&FIRSTDATE&LASTDATE"
```

Supprimer des données

Relatives à l'import d'un fichier

```
» curl "https://spatial-qualif.ign.fr/spotit/api/disturbances/delete/NOM_DU_FICHER"
```

Relatives à un utilisateur

```
» curl "https://spatial-qualif.ign.fr/spotit/api/processes/delete/NOM_UTILISATEUR"
```

CONFIGURATION DES OUTILS DE QUALIFICATION

En fonction du nom de processus de détection automatique

name	changes	baselayers	overlays
Aménagement AUAT	Bâti, Mise en chantier, Route, Déforestation, Autre	SENTINEL, SPOT, PLEIADES	BDUNIJ1, CADASTRALPARCELS
Coupes rases IRSTEA	Espacement, Masque, Dépérissement, Défraichissement	SENTINEL, SPOT	FORESTINVENTORY.V2

Choix :

D'une liste d'attributs spécifiant la nature du changement

Des fonds orthos disponibles

De couches supplémentaires

A venir : gestion des nomenclatures via l'API (actuellement, intervention manuelle en base)

VISUALISER L'ARCHIVE AIRBUS

IGN

INSTITUT NATIONAL
DE L'INFORMATION
GÉOGRAPHIQUE
ET FORESTIÈRE

L'information géographique au service de tous

PLEIADES SPOT

Catalogue RSS Administration

metropole



Catalogue

PHR SPOT ZIG:

NCN: 60 Angle c:

Stereo Mono De: 16/09/2017

Identifiant	Localisation	Date d'acqu			
DS_PHR1A...	Saint-Girons	16/11/2017			
DS_PHR1A...	Toulouse	16/11/2017			
DS_PHR1A...	Toulouse	16/11/2017	12	8.17	(i)
DS_PHR1A...	Saint-Girons	16/11/2017	8	12.88	(i)
DS_PHR1A...	Muret	16/11/2017	4	11.84	(i)
DS_PHR1A...	Toulouse	16/11/2017	3	15.45	(i)
DS_PHR1A...	Paris-15e-Arro...	16/11/2017	43	13.94	(i)

Page 1 of 4 Images 1 - 100 sur 310

Panier

Identifiant	Localisation	Date d'acquisiti	NCN	Angle c
-------------	--------------	------------------	-----	---------