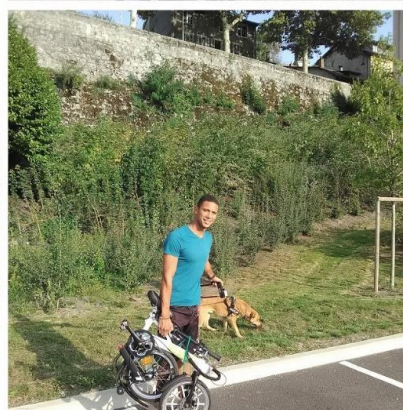


**Journées nationales
du management de
la mobilité**

4 & 5 juillet 2018

Toulouse



Association créée en 2001

Territoire d'action : Savoie et Haute-Savoie

28 salariés, 22 membres au conseil

LA MOBILITÉ DES JEUNES

Sensibiliser aux enjeux
du déplacement et
former à la pratique
des mobilités
alternatives



LA MOBILITÉ DES SALARIÉS

Optimiser les
déplacements
domicile-travail et
professionnels

LA MOBILITÉ SOLIDAIRE

Permettre à chacun de
se déplacer en toute
autonomie



LES SERVICES ET ANIMATIONS VÉLO

Promouvoir la
pratique du vélo pour
les déplacements
quotidiens



LES PROJETS INNOVANTS

Les projets liés à la
mobilité se doivent de
suivre l'évolution des
sociétés et des modes
de vie

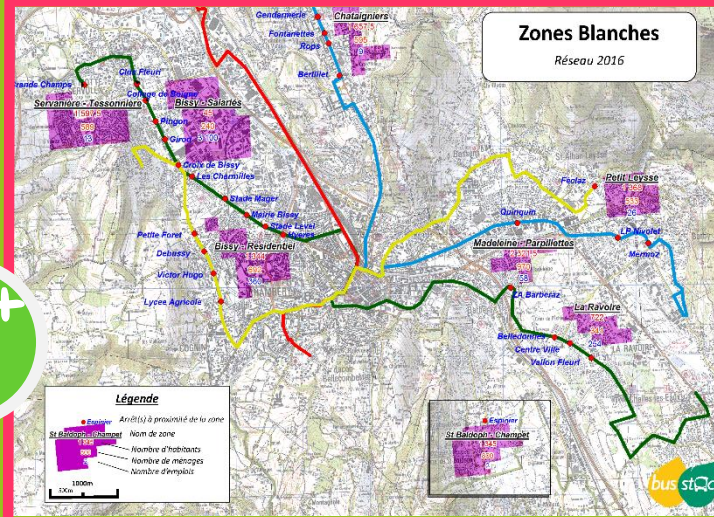
Opération MobiLAB



Tester gratuitement des modes de déplacements alternatifs à la voiture sur les trajets quotidiens

Accompagner 20 participants par territoire

4 territoires sur 2017 - 2018



Les véhicules proposés



40 000 €
d'investissement

Gamme de prix varié
Caractéristiques diversifiées



+ Accessoires

(sacoques, vêtements, remorques...)



Prêt gratuit
1 - 2 véhicules
1 - 2 mois

Gestion du matériel
exigeante
Temps &
compétences
techniques



Animer le projet

Dynamique de territoire

Un territoire défini, des acteurs impliqués et capable de mobiliser les usagers

Recrutement des participants

Campagne de communication
Sélection des participants

Accompagnement

Diagnostics et conseils personnalisés
Multi-modalité / Vélo-écoles
Temps d'échanges (Retours d'expériences)

Assurer le SAV

Guider les participants en fonction du test



Achat groupé VAE

Anne / Yucatan 8
Balade + Courses + Travail
La Motte-Servolex <> Chambéry = 6 km

Romain / Elops 900E
Travail + Déplacements Pro
Chambéry le Vieux <> Bissy = 3 km

Baptiste / Yucatan 20
Travail + Balade
Albertville <> Ugine = 10 km

Bruno / Yucatan 20
Travail + Courses
La Motte-Servolex <> Bissy = 3 km

Régine / Samedi 28.3
Travail + Balade + Courses
La Motte-Servolex <> Chambéry = 6 km

Chloé / Yucatan 20
Travail + Balade
Les Adrets <> Prapoutel = 9 km



2017 en chiffres

2 Territoires

La Motte-Servolex | Chambéry Bissy



47

Participants
+ 580 pers
sensibilisées



8,6 km

Distance
moyenne aller
+ 7000 km
distance
cumulée

78

prêts
1868
jours de
prêts

1,7

Véhicules testés
par participant
pendant 40 jours
en moyenne



agence-ecomobilite.fr/mobilab

06 46 06 83 32 / 04 79 70 64 98

MobiLAB continue...



AGENCE



L'EUROPE S'ENGAGE
en région
Auvergne-Rhône-Alpes
avec le FEDER

