

6^{èmes}

journées nationales du management de la mobilité

> L'ÈRE DES NOUVEAUX SERVICES <



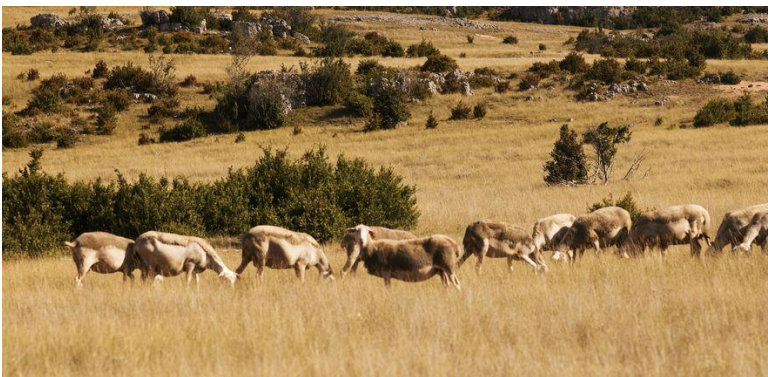
*Quel management de la mobilité
dans les territoires peu denses ?*

Le territoire du Parc naturel régional des Grands Causses

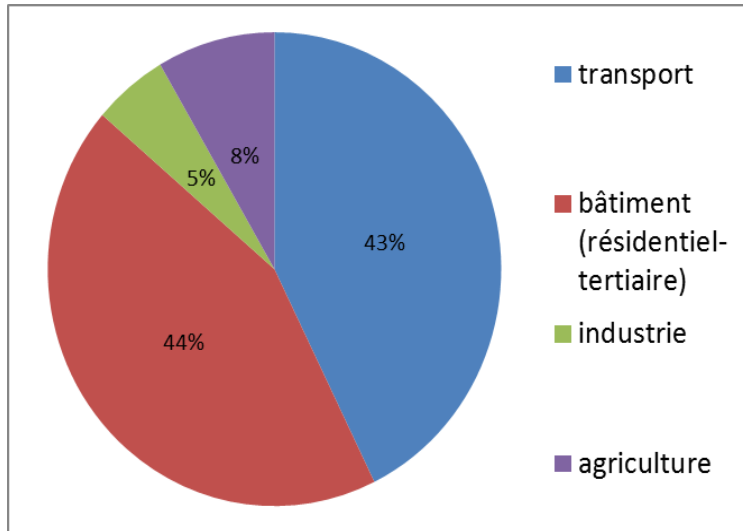


71 288 habitants - 327 000 ha - 93 communes

- ❖ Territoire rural peu dense
- ❖ Millau et Saint-Affrique :
pôles urbains concentrant
emplois, commerces et
services supérieurs
- ❖ Communes rurales
périphériques polarisées par
ces deux pôles

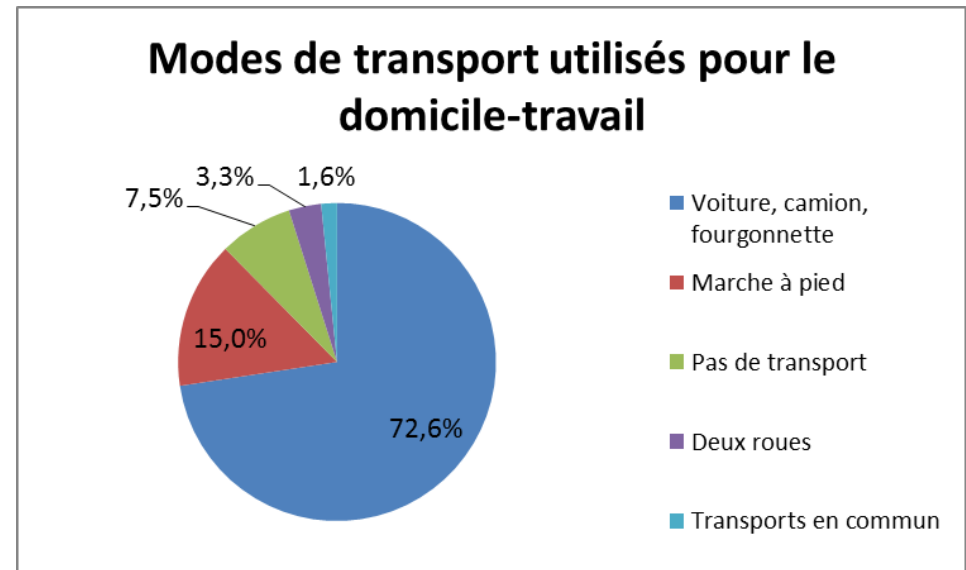


Le territoire du Parc naturel régional des Grands Causses

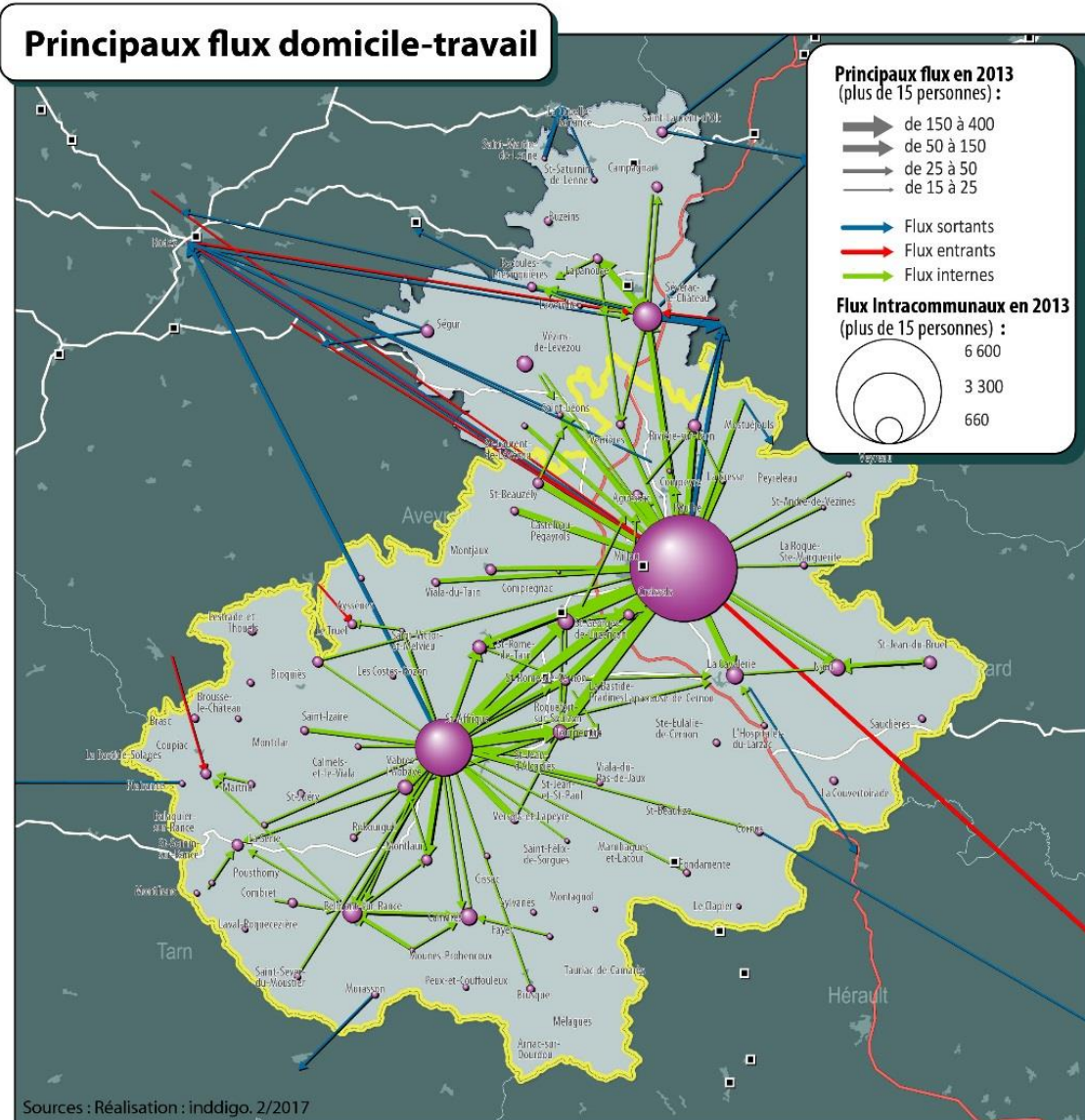


- ❖ **Transports : 43% des consommations énergétiques totales du territoire**
- ❖ **Forte motorisation des ménages : 89% équipés d'au moins une voiture 1,26 voiture par ménage (1,23 au niveau national)**

- ❖ **Trajets domicile-travail :**
 50% des actifs travaillent hors de leur commune de résidence
 1,6% des trajets réalisés en TC
 Une moyenne de 18km parcourus pour se rendre sur son lieu de travail



Le territoire du Parc naturel régional des Grands Causses

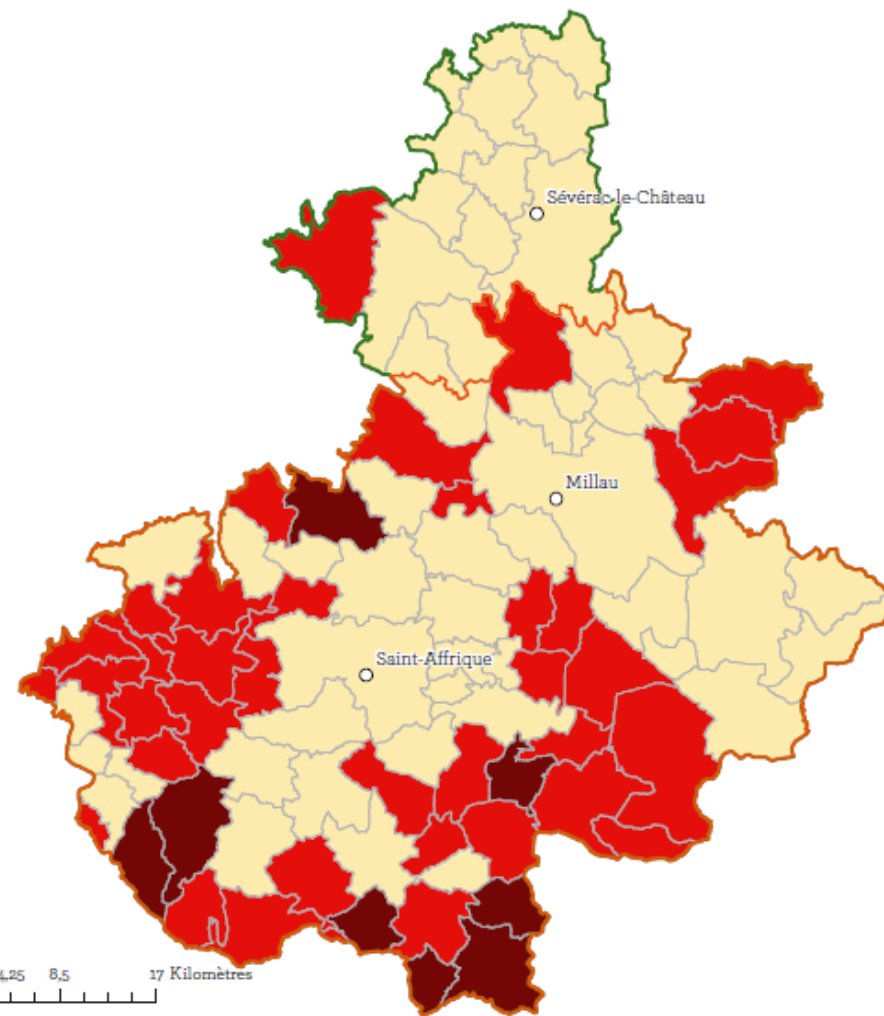


- Des flux concentrés sur l'axe Millau - Saint-Affrique – Roquefort
- Offre de transport :
 - 6 lignes départementales
 - 3 lignes régionales
 - Un transport urbain (MIO)
 - Une ligne SNCF
 - Transport à la demande
 - Lignes scolaires
 => Offre présente peu adaptée pour les trajets domicile-travail et assez peu utilisée
- Vulnérabilité énergétiques des ménages : 7000€/an/ménage pour les transports

Le territoire du Parc naturel régional des Grands Causses

Indice de dépendance énergétique des communes

- Population des communes rurales les plus éloignées des pôles de services et d'emploi : forte dépendance énergétique
- Dans un contexte d'augmentation du prix du pétrole et de diminution des services en milieu rural -> augmentation de la précarité énergétiques des ménages de ces communes



Légende

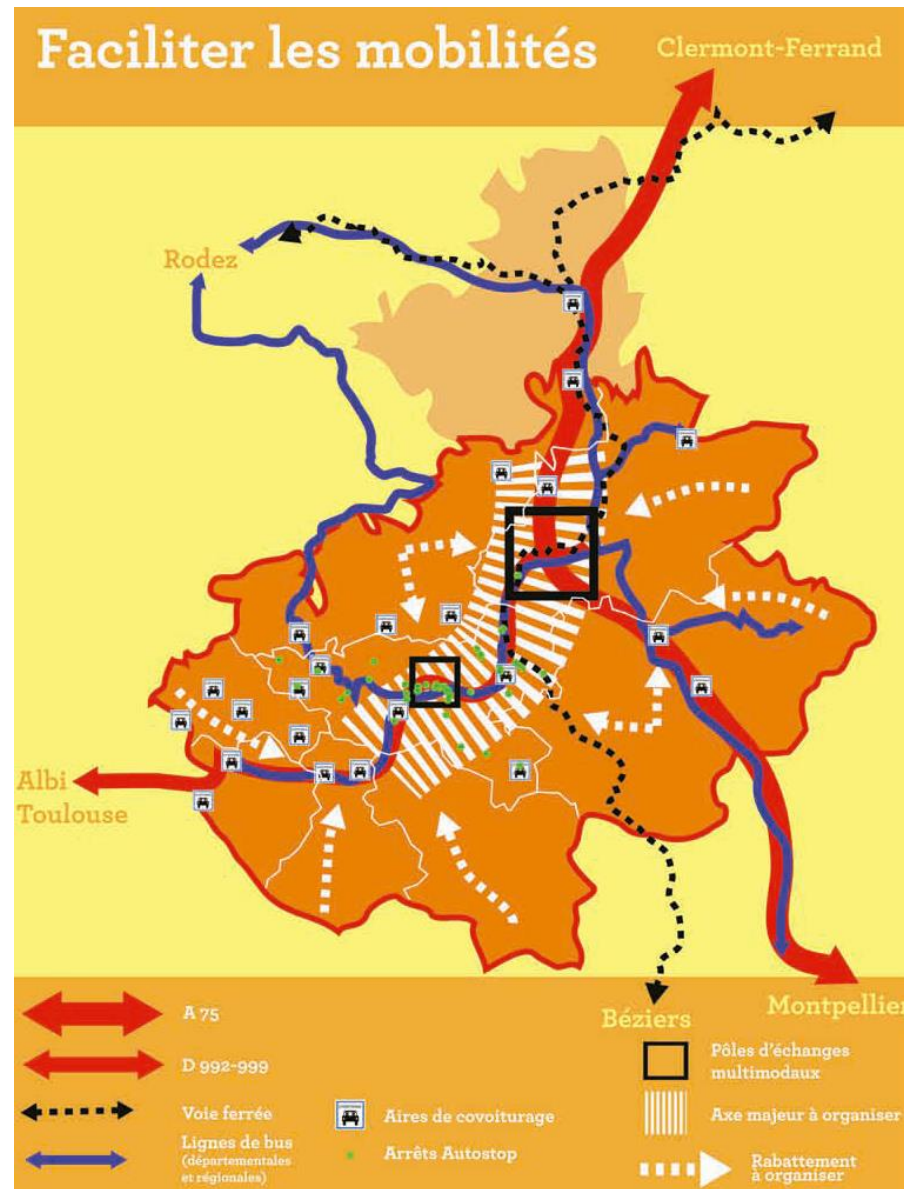
- Périmètre du SCoT
- Périmètre du Parc naturel régional des Grands Causses

Indice de dépendance énergétique

- 2 à 2,4
- 1,5 à 2
- 0,9 à 1,4

La construction d'une stratégie

- ❖ Depuis 2013 : engagement du Parc dans un projet de recherche-actions « TEAMM » avec le CGET Massif Central
- > Expérimenter de nouvelles solutions de mobilité en zone de montagne
- ❖ Stratégie intégrée pleinement au SCoT et lauréate de French Mobility



Les solutions mises en place

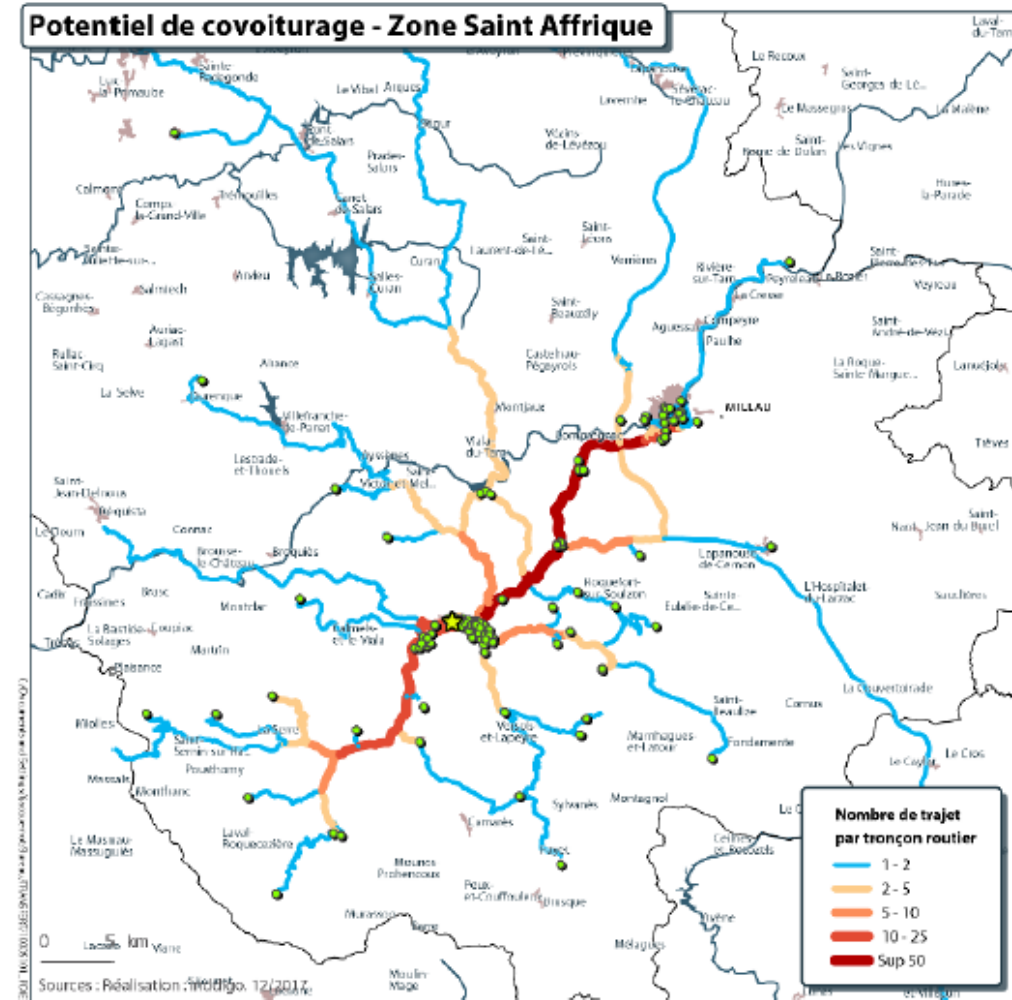


Le lancement de PDIE

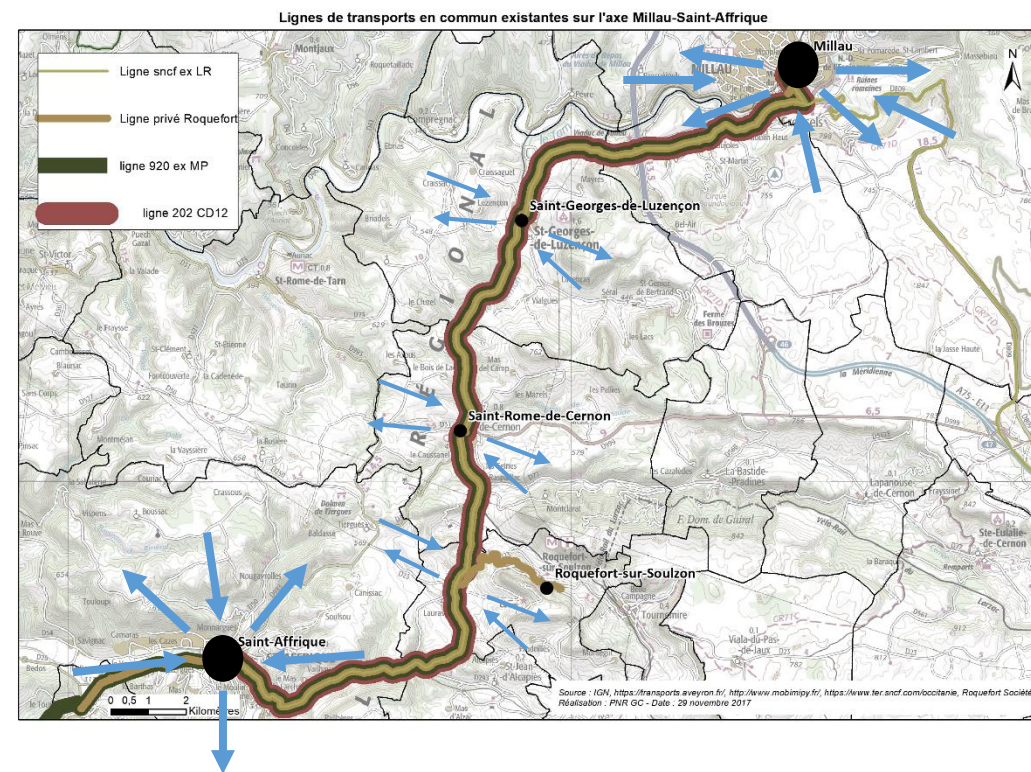
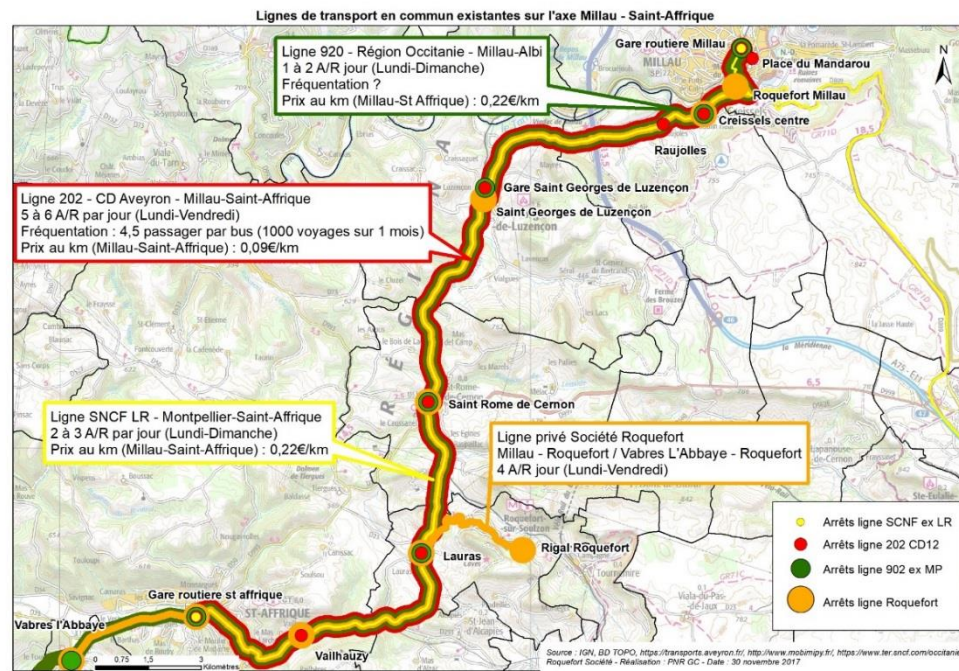


3 PDIE réalisés en 2017/2018 (ZA de St-Affrique, ZA de la Cavalerie, ZA Aguessac) représentant une cinquantaine d'entreprises prioritaires

- 9 actions sur les modes actifs
- 7 actions sur les transports collectifs
- 9 actions sur le covoiturage
- 5 actions transversales (télétravail, auto-partage, adaptation horaires...)



Le cadencement sur la ligne Millau-Saint-Affrique



Les réalités du terrain

**Mener une stratégie « mobilités »
en zone peu dense, c'est affronter:**

- ❖ « On ne fait rien sans voiture »,
- ❖ Tous les freins psychosociaux aux changements,
- ❖ Les transports en commun ne sont pas LA solution miracle,

**En zone rurale, l'innovation et le
management de la mobilité, c'est:**

- ❖ la prise de risque (une action peut ne pas fonctionner, il faut l'assumer)
- ❖ L'innovation sera rarement technologique, mais adaptée à une technologie existante

www.parc-grands-causses.fr

#GRANDSCAUSSSES

REJOIGNEZ LA COMMUNAUTÉ



Arnaud BOUDOU
arnaud.boudou@parc-grands-causses.fr
0684135520