

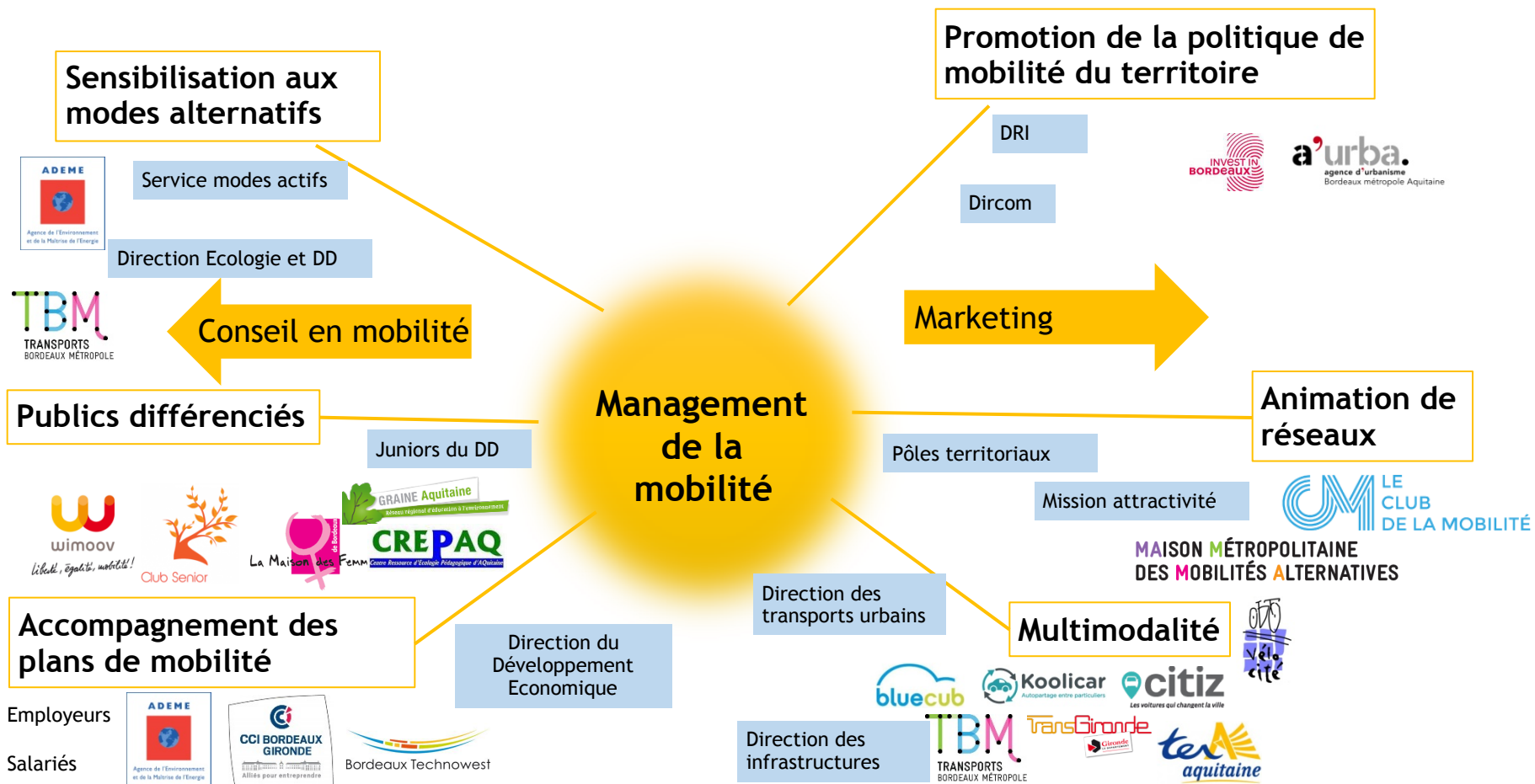
Le réseau des Maisons des Mobilités Alternatives

JNMM 2018 / Toulouse / 5 Juillet 2018

Emilie AUMONT



L'écosystème de la mobilité



Contexte



Bordeaux

Maison du vélo créée en 2003
Plus de 93 500 contrats signés
Prêt de vélo gratuit de longue durée
Prêt de vélos diversifiés depuis février 2018



Maison du vélo et des mobilités créée en 2013 à Bègles
Structure associative
Sensibilisation, atelier vélo participatif, vélo-école, animation et évènements, prêt de vélos atypiques

Bègles
Quartiers limitrophes



28 communes



Conseil en mobilité depuis 2010
Animations marketing depuis 2016
5000 personnes conseillées en 2017

Les MAMMA: du prêt de vélo... ... à bien plus



BORDEAUX
MÉTROPOLE

Appel à projet lancé en 2017 auprès des communes et associations

Critère 1:
Favoriser le développement des mobilités alternatives et la pratique du vélo auprès de tout type de public

Critère 2: Affirmer le principe d'accès aux mobilités alternatives sur un large territoire

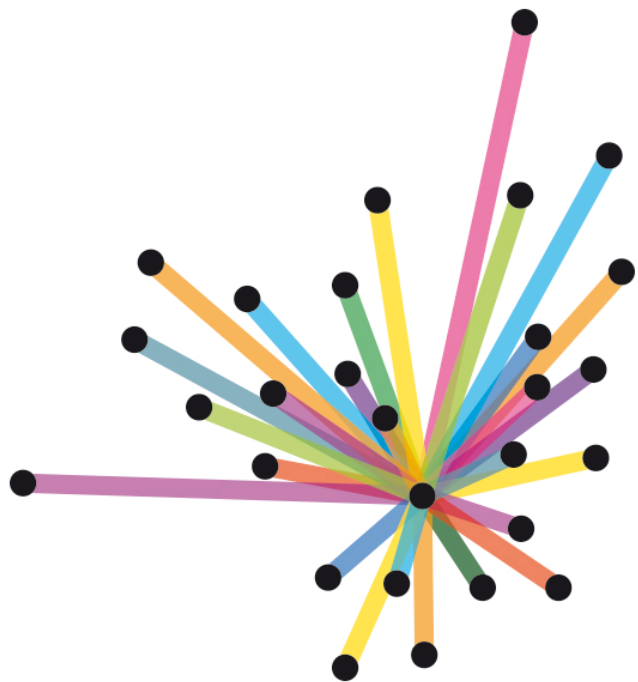
Critère 3: Contribuer au développement économique et social

Critère 4: Proposer un projet économiquement et financièrement solide attestant de la capacité du porteur de projet à réaliser ses objectifs



Principales activités:
Prêt de vélos métropolitain
Prêt de vélos atypiques
Ateliers vélo participatifs et itinérants
Vélo-Ecole
Marquages vélo
Animations





**BORDEAUX
MÉTROPOLE**