

11 Décembre
2018

Début à
9h30



Direction territoriale Sud-Ouest

BIM : LE NUMERIQUE AU SERVICE DE LA GESTION ET L'EXPLOITATION TECHNIQUE DES BATIMENTS

Jocelyne Blaser, Cheffe du département Bâtiment Construction – DREAL Occitanie

Andrés Litvak, Responsable du domaine Bâtiment – Cerema Sud-Ouest

INTRODUCTION DE LA JOURNÉE

Jocelyne Blaser,

Cheffe du département Bâtiment Construction – DREAL Occitanie

Programme de la matinée

9h30	INTRODUCTION	
9h45	CONTEXTE : <i>Le déploiement du BIM : Quel contexte ? Pourquoi, pour qui et comment ?</i>	
10h45	LES BESOINS ET OUTILS : <i>Quel BIM pour quels objectifs et avec moyens ?</i>	
12h00	PAUSE DÉJEUNER <i>Démonstration d'une visite maquette numérique</i>	

Programme de l'après-midi

13h30	REPRISE DES PRÉSENTATIONS	
13h30	LES INTERACTIONS ENTE ACTEURS : <i>Le BIM, un vecteur de connexion entre les outils et les hommes</i>	
14h30	LES BESOINS ET OUTILS : <i>Quelle stratégie pour le déploiement à l'échelle d'un parc immobilier? Quel cahier des charges ?</i>	
16h00	FOCUS : <i>Le BIM et ses conditions assurantielles</i>	
16h15	CONCLUSION DE LA JOURNEE	

INTRODUCTION DE LA JOURNÉE

Andrés Litvak,

Responsable du domaine Bâtiment – Cerema Sud-Ouest



L'EXPERTISE PUBLIQUE POUR LA TRANSITION ÉCOLOGIQUE ET LA COHÉSION DES TERRITOIRES



Le Cerema a l'ambition d'être en 2020 l'établissement public de référence de l'Etat et des collectivités

- Établissement public à caractère administratif créé en 2014
 - Sous la double tutelle du ministère de la transition écologique et solidaire et du ministère de la cohésion des territoires
 - Acteur neutre et impartial
 - Savoir-faire transversal, compétences pluridisciplinaires
 - Fort potentiel d'innovation et de recherche
- **Le Cerema apporte des connaissances, des savoirs scientifiques et techniques et des solutions innovantes au cœur des projets territoriaux pour améliorer le cadre de vie des citoyens**
- **Le Cerema dispose d'expertises transversales et pluridisciplinaires pour contribuer à relever le défi du développement durable des territoires**



Le Cerema bénéficie d'un ancrage territorial fort lui permettant de connaître les acteurs et contextes locaux



NOS ZONES D'ACTION DROM-COM

- Mayotte, La Réunion, Nouvelle-Calédonie, Wallis-et-Futuna, Polynésie Française (Cerema Méditerranée ■)
- Saint-Pierre-et-Miquelon, Guadeloupe, Martinique, Guyane (Cerema Normandie-Centre ■)

LÉGENDE

■ Siège du Cerema

- direction générale
- secrétariat général
- direction des politiques publiques, des programmes et de la production
- direction scientifique et technique et des relations européennes et internationales
- direction de la communication et de la diffusion des connaissances
- direction des ressources humaines
- direction de l'administration générale et des finances
- direction des systèmes d'information
- agence comptable principale

■ Sièges des directions techniques

- Cerema Infrastructures de transport et matériaux
- Cerema Eau, mer et fleuves
- Cerema Territoires et ville

● Autres sites des directions techniques

■ Sièges des directions territoriales

- Cerema Centre-Est
- Cerema Est
- Cerema Ile-de-France
- Cerema Méditerranée
- Cerema Normandie-Centre
- Cerema Nord-Picardie
- Cerema Ovest
- Cerema Sud-Ouest

○ Autres sites des directions territoriales

~ Limites des régions

Le Cerema constitue un centre de ressources et d'expertises scientifiques et techniques interdisciplinaires

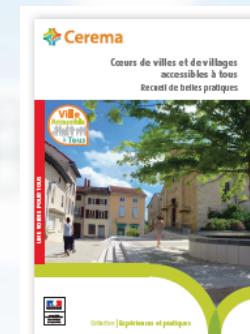
- **Diffusion des connaissances et promotion des travaux et études liés à ses activités :**
 - Par des publications d'ouvrages
 - Par l'animation de formations
 - Par l'organisation de journées techniques
- **Mise à disposition de ressources variées :**
 - Outils, équipements et logiciels scientifiques et techniques
 - Méthodologies, réglementations, règles de l'art
 - Informations sur les pratiques innovantes ou alternatives, sur les retours d'expérience...



Gemapi
Vers une gestion intégrée
de l'eau dans les territoires



Dynamiques et évolution du littoral
Synthèse des connaissances
de la frontière belge à la pointe
du Hourdel



Cœur de villes et de villages
accessibles à tous
Recueil de belles pratiques



Restez connectés
aux nouveautés éditoriales
du Cerema en **vous abonnant**
à la newsletter **Vient**
de paraître sur notre site

COTITA www.cotita.fr

Les Conférences techniques interdépartementales sur les transports et l'aménagement (CoTITA) sont un dispositif mis en place par l'Etat et l'Association des Départements de France (ADF).



Elles sont ouvertes aux collectivités territoriales qui souhaitent y participer. Elles visent à développer une communauté technique publique locale et réunissent des personnels techniques locaux de l'Etat et des collectivités, et à faire émerger leurs besoins.

Journées techniques

Accès aux journées par thème

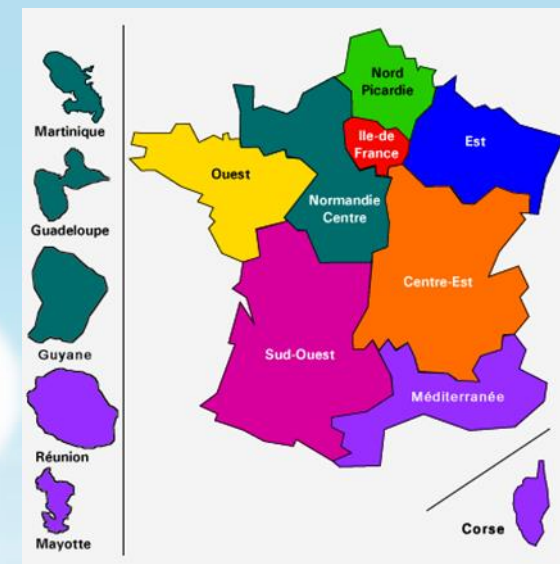
Choisir un thème ...

- 18 décembre 2018 - Maîtriser les coûts d'exploitation de nos bâtiments ? - Clermont-Ferrand (63)
- 11 décembre 2018 - Construire des ouvrages en béton avec le nouveau fascicule 65 du CCTG - Aix-en-Provence (13)
- 11 décembre 2018 : BIM : Le numérique au service de la gestion et de L'exploitation techniques des bâtiments à Ramonville Saint Agne (31)
- 11 décembre 2018 : La Protection de la ressource en eau vis-à-vis des pollutions diffuses - Bron (69)
- 4 décembre 2018 : Une Voirie Pour Tous : " Les expérimentations et innovations pour un meilleur partage de la voirie " à Toulouse (31)
- 4 Décembre 2018 - Nouveaux services de mobilité : quelles coopérations Public-Privé ?
- 4 décembre 2018 - Une politique de stationnement : Comment adapter et optimiser le stationnement au sein de l'espace public ? - Angers (49)
- 29 novembre 2018 : Maîtriser les dépenses énergétiques de nos bâtiments par une gestion et une occupation éco-responsables - Oignies (62)
- 29 novembre 2018 : Continuités écologiques et territoires à Toulouse (31)
- 6 novembre 2018 : L'économie circulaire dans l'aménagement urbain - Bron (69)
- 20 novembre 2018 - Appliquer la gestion des risques à la conduite de projets d'infrastructures - Aix-en-Provence (13)
- 15 novembre 2018 : Une Voirie Pour Tous : " Favoriser la marche pour des centre-villes et centre-bourgs à vivre " à La Rochelle (17) (Diaporamas disponibles dans cet article)

Retrouvez tous les supports présentés aujourd'hui, sur le site Internet de la COTITA :

www.cotita.fr

Merci de nous remettre les questionnaires d'évaluation à la sortie



Direction territoriale Sud-Ouest



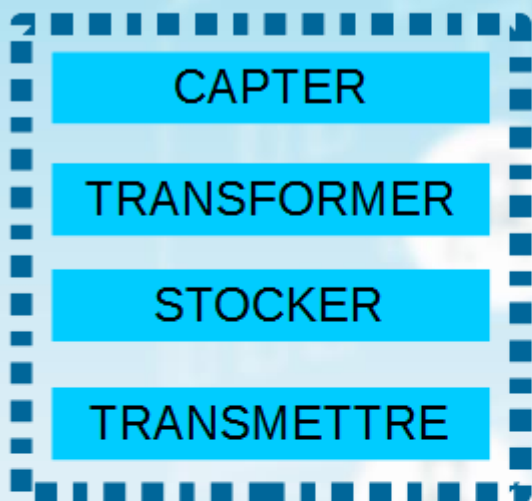
11 Décembre 2018
Ferme de Cinquante - Ramonville



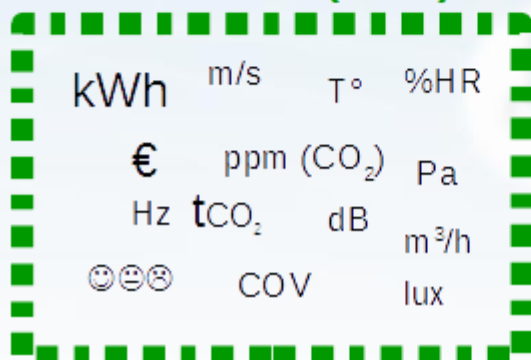
Direction territoriale Sud-Ouest

Numérique : quels domaines du bâtiment ?

TECHNOLOGIES DE L'INFORMATION



DONNEES (data)



DOMAINE DU BÂTIMENT (... HABITAT ... AMENAGEMENT)



Numérique : quels domaines du bâtiment ?

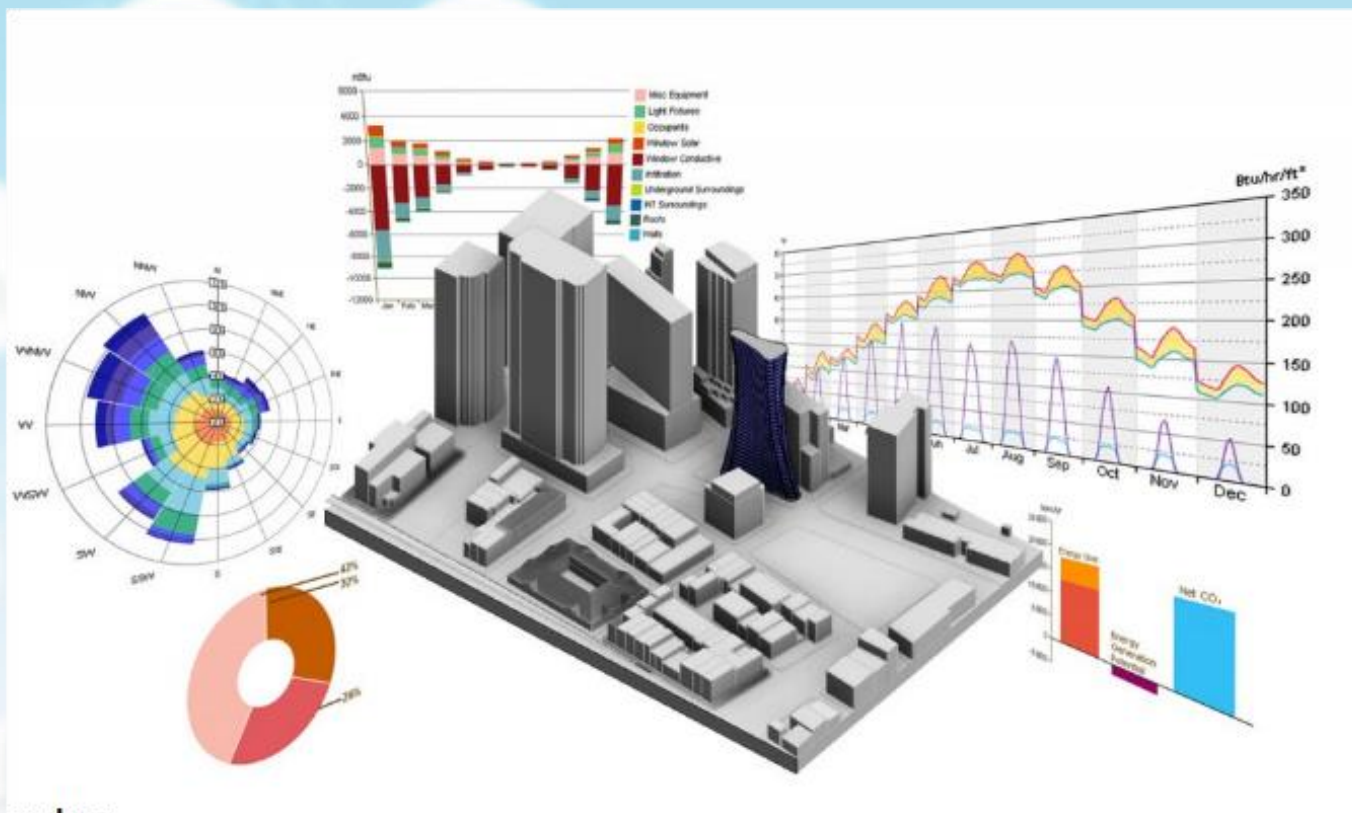
Aménagement et Architecture

Performance énergétique

Travaux associés à l'ouvrage

Maintenance technique

Service aux occupants



Reporting et gestion des demandes

Gestion des Ressources Humaines (formation)



Numérique : quels domaines du bâtiment ?



Créer une dynamique

BIM d'or du Moniteur:

LE MONITEUR
DES TRAVAUX PUBLICS ET DU BÂTIMENT

BIM
D'OR

Catégorie BIM des projets d'exploitation maintenance
– Lauréat 2018 **BIM in Belncity (Lyon)**

La région Occitanie mise à l'honneur :
Coup de cœur du jury : **Maison de santé à Prat-Bonrepaux** (en Ariège)

- BIM de **niveau 3**, au service de
l'exploitation maintenance, monitoré la production
des panneaux photovoltaïque et **suivi des**
consommations



Créer une dynamique

Montée en puissance de la maîtrise d'œuvre :

Enquête réalisée par Cegibat chez les B-E thermiques

- Seulement 24 % disent avoir un niveau intermédiaire ou plus en BIM
- 70 % travaillent avec le BIM depuis moins de 3 ans



Les Atouts du BIM	Les freins au développement
<ul style="list-style-type: none"> • Collaboration des acteurs • Qualité des projets • Simulation de différentes solutions • Moins de problèmes en chantier 	<ul style="list-style-type: none"> • Niveau de compétence trop faible • La demande des maître d'ouvrages n'est pas claire • Les bibliothèques d'objets ne sont pas complètes

CONTEXTE :

Le déploiement du BIM : Quel contexte ? Pourquoi, pour qui et comment ?

Benjamin Choulet, *Chargé de projets GPI - Cerema Territoire et Ville*

Bertrand Gatti, *Dirigeant OTCE - Fédération CINOV*

Sophie Dulac, *FFB Occitanie*

LES BESOINS ET OUTILS : Quel BIM pour quels objectifs et avec quels moyens ?

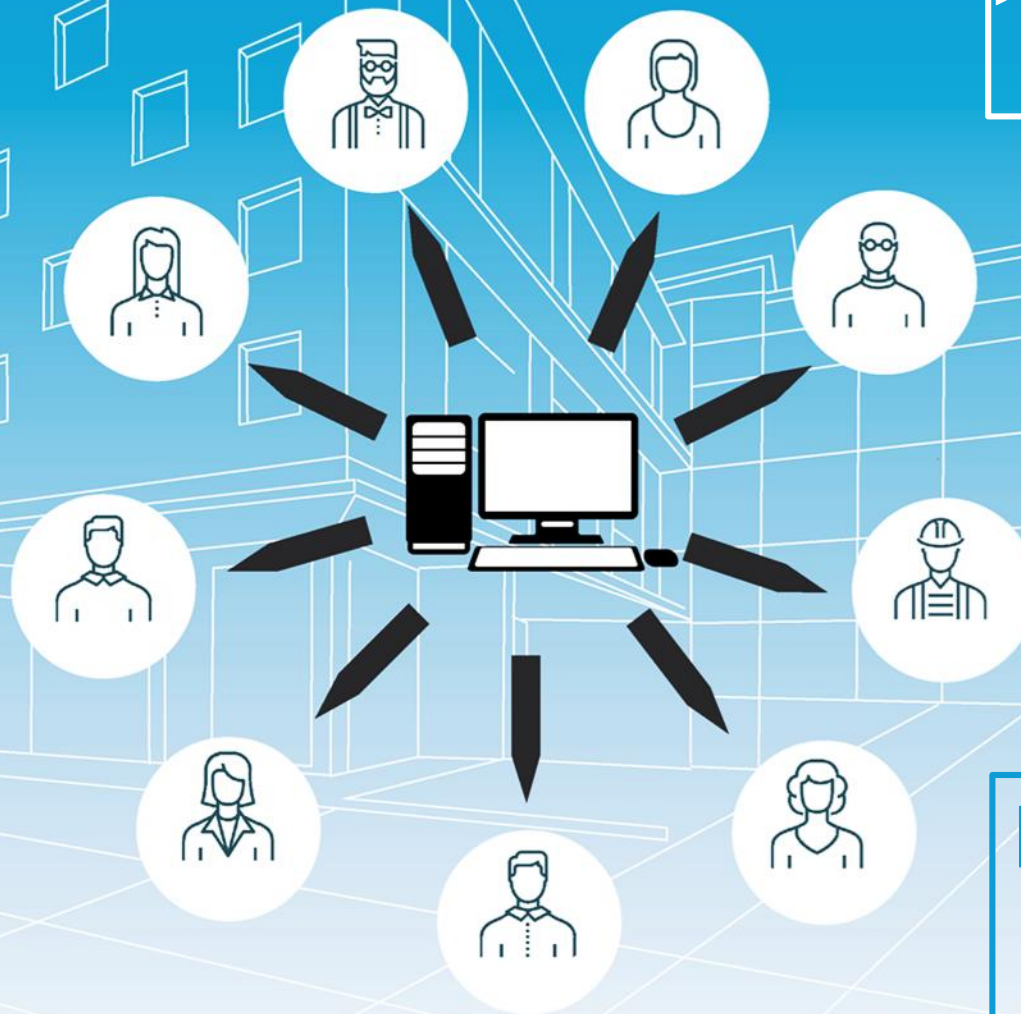
Benjamin Choulet, *Chargé de projets GPI - Cerema Territoire et Ville*

Franck Guillamot, *Directeur opérationnel – Campus des Métiers et Qualification*

Michael Cozzolino, *Président - AXE-Z Modélisation*

Jean-Charles Guillemot, *Directeur général - Syscobat*

11 Décembre
2018



Reprise à
13h30

LES INTERACTIONS ENTRE ACTEURS :

Le BIM, un vecteur de connexion entre les outils et les hommes

Eric Lalande, *Directeur Départemental - CAPEB Lot-et-Garonne*

Xavier Canal, *Dirigeant - Fédération CINOV*

Denis BOUDY, *Be4starting & FFB*

Nicola Toniolo, *Conseil Départemental Haute Garonne*

A L'ÉCHELLE D'UN PARC IMMOBILIER :

Quelle stratégie pour le déploiement à l'échelle d'un parc immobilier ?

Quel cahier des charges ?

Jerémy Guillaume, *Directeur générale - Snapkin*

Vincent Bunel, *Directeur Commercial - LABEO*

Jérôme Bonnet – *Directeur développement BIM – AC-Environnement*

FOCUS : Le BIM et ses conditions assurantielles

Mathilde Neuville, *Gestionnaire Analyste négociatrice - SMABTP*

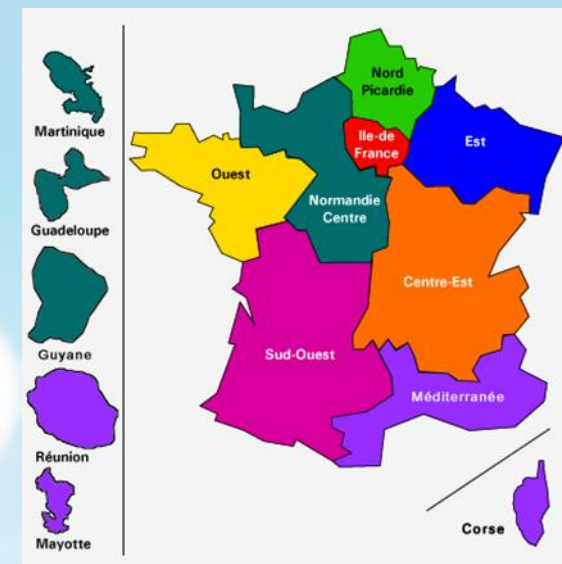
CONCLUSION DE LA JOURNÉE

Jocelyne Blaser, *Cheffe du département Bâtiment Construction – DREAL Occitanie*

Andrés Litvak, *Responsable du domaine Bâtiment – Cerema Sud-Ouest*

Retrouvez tous les supports présentés aujourd'hui, sur le site Internet de la COTITA :

www.cotita.fr



Merci de nous remettre les questionnaires d'évaluation à la sortie



Direction territoriale Sud-Ouest



Direction territoriale Sud-Ouest

11 Décembre
2018

