

Pass**Mobilité**



Un abonnement unique
pour tous les déplacements
dans l'Eurométropole de Strasbourg



UNE VOLONTÉ POLITIQUE

- ❑ Privilégier une mobilité responsable dans le respect des zones de pertinence de chaque mode de transport (bus, tram, vélo, voiture)
- ❑ Proposer une solution de mobilité intégrée aux habitants des futurs éco-quartiers et du centre-ville



- ❑ Une vocation globale sur les questions de mobilité
- ❑ Une vocation d'innovation
- ❑ Un opérateur partenarial : Strasbourg Mobilités regroupe 7 membres associés :
 - Compagnie des Transports Strasbourgeois
 - Transdev
 - VéloEmploi (association locale présente historiquement sur les sujets liés au vélo)
 - Citiz (société d'autopartage)
 - Parcus (gestion de parkings publics de l'Eurométropole)
 - SERS (société d'équipement de l'Eurométropole de Strasbourg)
 - Strasbourg Événement (gestion du parc des expositions et des congrès)



- ❑ Pass Mobilité = un abonnement Unique pour bénéficier de tous les services de mobilité de l'Eurométropole





❑ Accès illimité au réseau tram





□ Accès illimité au réseau bus





- ❑ L'abonnement Vélohop pour disposer d'un vélo chez soi ou en station automatique





- ❑ L'abonnement Citiz et Yea! pour louer une voiture en autopartage





- ❑ Le stationnement ponctuel ou longue durée dans un des 10 parkings-relais tram de la CTS





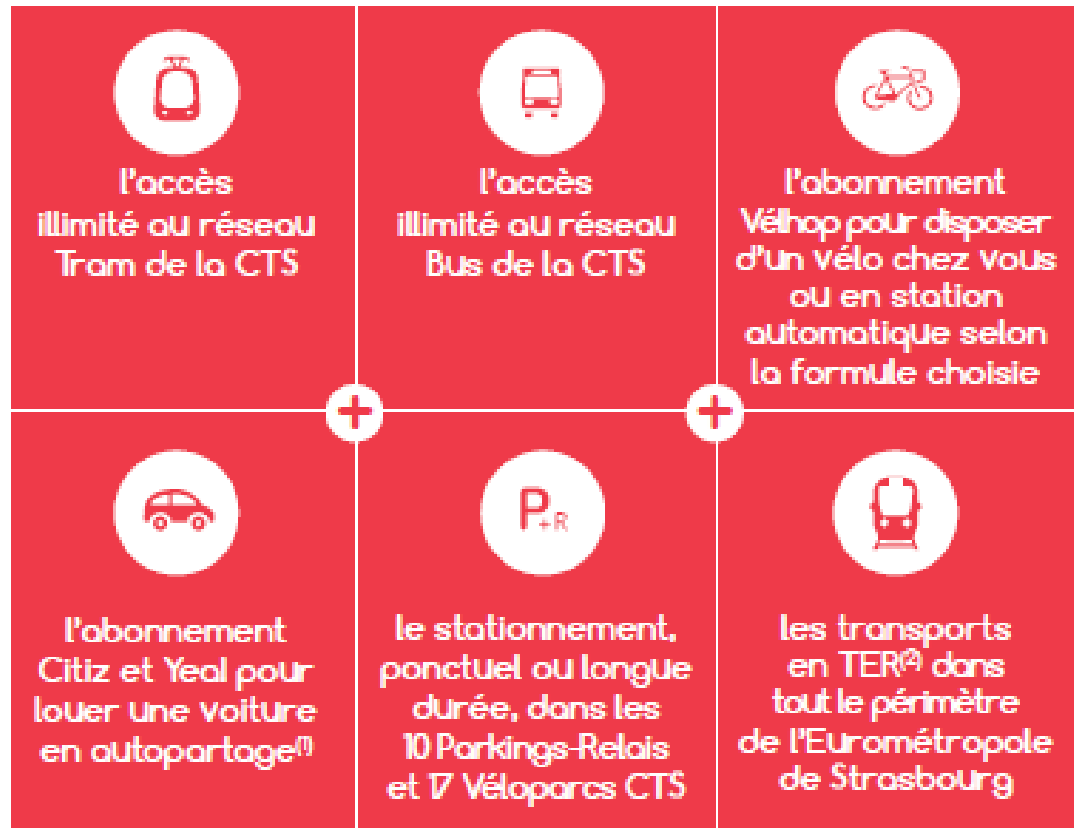
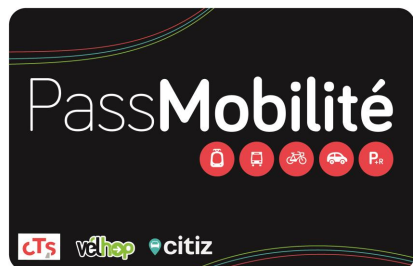
- ❑ Le stationnement de son vélhop dans un des 17 véloparcs qui sont à proximité immédiate des stations tram





- ❑ Le TER en illimité dans toute l'Eurométropole pour les résidents de l'Eurométropole







Des formules tarifaires

- ❑ Avantageuses
- ❑ Différenciées en fonction des besoins en mobilité

| Classe tarifaire | Formule Liberté | Formule Premium |
|------------------|-----------------|-----------------|
| 19-25 ans | 26,60 € | 34,60 € |
| 26-64 ans | 45,60 € | 52,60 € |
| +65 ans | 24,60 € | 32,60 € |

Tarifs mensuels au 01/07/2018, sur la base d'un engagement de 12 mois.

50% pris en charge par votre employeur



- ❑ Un parcours client simplifié : souscription
 - ❑ par internet
 - ❑ ou auprès l'opérateur de son choix : CTS ou CITIZ ou Vélahop
- ❑ Envoi du Pass Mobilité à domicile
- ❑ Strasbourg Mobilités assure un rôle d'intégrateur



- ❑ Aujourd'hui plus de 700 abonnés
- ❑ Une progression annuelle de 8 à 10 %
- ❑ 15 % des abonnés longue durée de Vélhop sont des abonnés Pass Mobilité
- ❑ 10 % des abonnés Citiz sont des abonnés Pass Mobilité



Merci de votre attention